



Dodatek ke smlouvě o dodávce tepelné energie

číslo ST_15-32119_21-01 (dále jen „dodatek“)

podle §76 odst. 3 zákona č. 458/2000 Sb., o podmínkách podnikání a o výkonu státní správy v energetických odvětvích a o změně některých zákonů (energetický zákon), ve znění pozdějších změn.

Článek 1: Smluvní strany

1. Dodavatel:

Obchodní firma:	Severočeská teplárenská, a.s.		
Se sídlem:	Most - Komořany, Teplárenská 2, PSČ 434 03		
Zastoupená:	vedoucí obchodního útvaru, na základě plné moci		
Zmocněnec:	obchodní referent		
IČO:	28733118	DIČ:	CZ28733118
Bankovní spojení:	Komerční banka, a.s.	Číslo účtu:	35-6887220297/0100
Telefon:		E-mail:	
Zapsána v OR:	Krajský soud Ústí nad Labem, obchodní rejstřík oddíl B, vložka 2153		
Oprávnění k podnikání:	držitel licence k podnikání, ve smyslu energetického zákona, číslo 321118664		
Havarijní služba:			

2. Odběratel:

Odběratel je povinná osoba dle §2 odst. 1 zákona č. 340/2015 Sb. ke zveřejňování smluv (ANO/NE) :	Ano		
Číslo odběratele:	S32119		
Obchodní firma / jméno a příjmení:	Krajské ředitelství policie Ústeckého kraje		
Se sídlem / bydliště:	Lidické náměstí 899/9, Ústí nad Labem, PSČ 401 79		
Zastoupená:	ředitel krajského ředitelství		
Kontaktní osoba:	vedoucí ekonomického oddělení		
IČO / RČ:	75151537	DIČ:	CZ75151537
Bankovní spojení:	Česká národní banka	Číslo účtu:	1546881/0710
Telefon:		E-mail:	
Zapsána v OR/ŽR:			
Adresa pro faktury:	Územní pracoviště Most, Ekonomické oddělení, Václava Řezáče 224, Most, PSČ 434 75		
a pro korespondenci:	Územní pracoviště Most, Václava Řezáče 224, Ústí nad Labem, PSČ 434 75		

Článek 2: Předmět dodatku

- Smluvní strany se vzájemně dohodly na tomto dodatku ke Smlouvě o dodávce tepelné energie číslo ST_15-32119_00-00 ze dne 15.12.2014 (dále jen „smlouva“), kterým se ruší článek 2 odstavec 3. smlouvy a současně se nahrazuje článkem 2 odstavec 2. tohoto dodatku.
- Dodavatel bude na základě této smlouvy dodávat odběrateli tepelnou energii do následujících odběrných míst (dále jen „OM“):

Číslo OM	Název OM	Lokalita	Komodita	Zúčtovací období	Sazba ceny
3262-001	VS Budova policie Most	Most	TE, DV	Měsíc	32B1_D

Dodávka tepelné energie je podrobně specifikována v Části D - Všeobecné obchodní podmínky, v čl. 3 Forma dodávek tepelné energie (komodity).

- Dále se smluvní strany dohodly, že se mění Část B – Technické údaje odběrného místa, Část C – Ceny a zálohy smlouvy, které jsou nedílnou součástí tohoto dodatku.

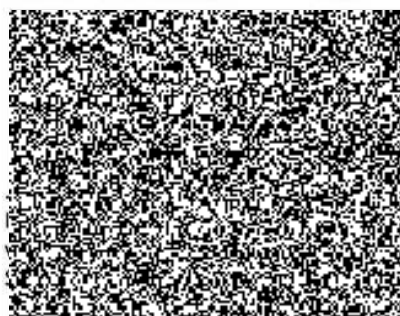
Článek 3: Závěrečná ujednání

- Smluvní strany se vzájemně dohodly, že ostatní smluvní ujednání zůstávají tímto dodatkem nedotčeny.
- Tento dodatek je platný ode dne podpisu obou smluvních stran a je účinný od 1.1.2021. Případná dodávka tepelné energie před podpisem tohoto dodatku byla zajištěna v souladu s ustanovením §76 a násl. zákona č. 458/2000 Sb., energetický zákon, v platném znění, se souhlasem obou smluvních stran za shodných podmínek stanovených tímto dodatkem.
- Podpisem tohoto dodatku smluvní strany stvrzují platnost jednotlivých nedílných součástí uvedených v článku 2 odstavec 3.
- Dodatek je sepsán ve dvou vyhotoveních, z nichž obě strany obdrží po jednom vyhotovení.

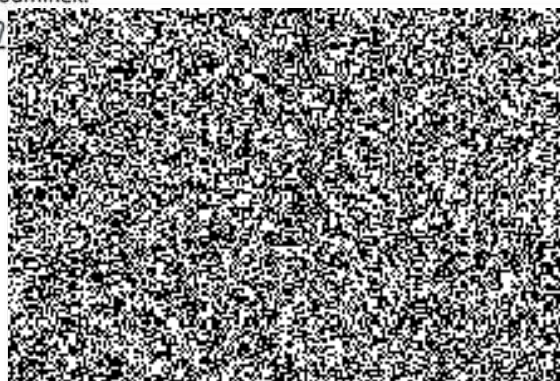


5. Smluvní strany svými podpisy potvrzují, že dodatek uzavřely dobrovolně a vážně, určitě a srozumitelně podle své pravé a svobodné vůle, nikoliv v tísní nebo za nápadně nevýhodných podmínek.

V Mostě - Komořanech dne: - 7 -07- 2021



a.s.
ká 2,
4)





Technické údaje odběrného místa

ke smlouvě č.: ST_15-32119_00-00

platnost od: 1.1.2021

Odběratel

 obchodní firma/ jméno a příjmení: Krajské ředitelství policie Ústeckého kraje
 se sídlem/adresa: Lidické náměstí 899/9, Ústí nad Labem, PSČ 401 79
 IČO/RČ: 75151537

Odběrné místo

 název/adresa: VS Budova policie Most
 číslo: 3262-001
 zdroj/PS: lokalita Most
 lokalita: Most

Článek 1: Technické parametry
1. Povinné údaje:

	Primární TE [GJ]	
teplota dodávané/vracené látky: *)	140/70 °C	
max. tlak dodávané látky:	2,50 MPa	
výkon:	1,60 MW	
Rezervovaná kapacita:	745,00 kW	
min. tlaková diference:	0,10 MPa	
odběr doplňovací vody:	ANO	
podlahová plocha - domácnosti: **)	107 m ²	
podlahová plocha - ostatní: **)	12 845 m ²	
místo předání:	první spoj za uzavíracími armaturami topné a vratné větve v odbočné šachtě	
úroveň předání tepelné energie:	na výstupu přípojky v odbočné šachtě	
místo měření:	na zpátečce při výstupu z PS	
způsob měření:	měřičem TE a DV	
měřič / měřiče:	UH 50, GWF Unico	
rozdělení dodávky pro více vlastníků:	---	

*) projektovaná teplota dodávané a vracené látky při výpočtové venkovní teplotě -12°C
 **) podlahová plocha dle vyhlášky č. 405/2015 Sb., o způsobu dělení nákladů za dodávku tepelné energie při společném měření odebraného množství tepelné energie, specifikuje odběratele

2. Nepovinné údaje:

obestavěný prostor:	m ³	poměrové měření teplé vody (TV) dodavatele:	NE
počet bytových jednotek:	2	regulace ústředního topení (ÚT):	NE
skutečná podlahová plocha:	12 952 m ²	regulace teplé vody (TV):	NE
tep.přípojka v majetku dodavatele:	NE	společná tepelná přípojka:	NE

Článek 2: Dohoda o přístupu k měřicím a ovládacím zařízením

1. Smluvní strany se dohodly na přístupu k měřicím a ovládacím zařízením dle článku č. 4, bod 3. „části D – Všeobecných obchodních podmínek“.

Článek 3: Odběrový diagram

1. Sjednané hodnoty odběru tepelné energie:

Primární TE [GJ]												
Leden	Únor	Březen	Duben	Květen	Červen	Červenec	Srpen	Září	Říjen	Listopad	Prosinec	Celkem
987,3	767,9	713,1	438,8	164,6	109,7	54,9	109,7	164,6	438,8	713,1	822,8	5 485,0

2. Návrh na aktualizaci odběrového diagramu je odběratel oprávněn provádět v souladu s ustanovením čl. 6 Všeobecných obchodních podmínek.
 3. Množství je určeno přibližně dle čl. 5 smlouvy. Odchylka od sjednaného množství je ovlivněna klimatickými podmínkami i chováním odběratele a může překročit 5% sjednaného množství.

Článek 4: Ostatní ujednání a parametry

- Odběratel je povinen vychlazovat teplotonosnou látku na výstupu z odběrného místa na teplotu nepřesahující 70 °C.
- V případě poruchy měřiče tepelné energie bude náhradní výpočet dodávky tepelné energie uveden v protokolu o Technickém dopočtu, jehož jeden výtisk bude předán odběrateli.
- Nejsou sjednány další ujednání a parametry odběrného místa.



Ceny a zálohy

ke smlouvě č.: ST_15-32119_00-00

platnost od: 1.1.2021

Odběratel

 obchodní firma/
jméno a příjmení: Krajské ředitelství policie Ústeckého kraje
se sídlem/adresa: Lidické náměstí 899/9, Ústí nad Labem, PSČ 401 79
IČO/RČ: 75151537

Článek 1: Cena tepelné energie a ostatních komodit

CENY			Jednotková cena				roční odběr GJ, m3 / měsíční odběr kW
sazba	lokalita	Komodita	bez DPH		vč. DPH		
32B1_D	Most	RK	53,94	Kč/kW	59,33	Kč/kW	745 kW
32B1_D	Most	TE	326,44	Kč/GJ	359,08	Kč/GJ	5 485 GJ
32B1_D	Most	DV	46,00	Kč/m3	52,90	Kč/m3	m3

Článek 2: Předpis zálohových plateb

	Rezervovaná kapacita	TE/ÚT 1. splátka	TE/ÚT 2. splátka	TV	SV	Variabilní symbol	Celkem zálohy [Kč]
Výše záloh	100%	100%					
Datum splatnosti	15	15					
Leden	44 200	354 500				8151321190	398 700
Únor	44 200	275 700				8152321190	319 900
Březen	44 200	256 000				8153321190	300 200
Duben	44 200	157 600				8154321190	201 800
Květen	44 200	59 100				8155321190	103 300
Červen	0	39 400				8156321190	39 400
Červenec	0	19 700				8157321190	19 700
Srpen	0	39 400				8158321190	39 400
Září	44 200	59 100				8159321190	103 300
Říjen	44 200	157 600				8160321190	201 800
Listopad	44 200	256 000				8161321190	300 200
Prosinec	44 200	295 400				8162321190	339 600
Celkem rok	397 800	1 969 500					2 367 300

Článek 3: Ceník tepelné energie a ostatních komodit

Předávací úroveň	Sazba	Komodita	bez DPH od 1.1.2021	vč. DPH od 1.1.2021	
Primár	34B1_J, 34B1_Jn, 32B1_Jn	TE	397,75 Kč/GJ	437,53 Kč/GJ	DPH 10%
		DV	46,00 Kč/m ³	52,90 Kč/m ³	DPH 15%
	32B1_D, 34B1_D, 35B1_D	Rezervovaná kapacita	53,94 Kč/kW měs.	59,33 Kč/kW měs.	DPH 10%
		TE	326,44 Kč/GJ	359,08 Kč/GJ	DPH 10%
DVS	32C1_D, 34C1_D	DV	46,00 Kč/m ³	52,90 Kč/m ³	DPH 15%
		Rezervovaná kapacita	73,15 Kč/kW měs.	80,47 Kč/kW měs.	DPH 10%
		TE, ÚT	363,19 Kč/GJ	399,51 Kč/GJ	DPH 10%
	36C1_J, 36C1_Jn	TV	456,71 Kč/GJ	502,38 Kč/GJ	DPH 10%
		ÚT	539,70 Kč/GJ	593,67 Kč/GJ	DPH 10%
		TV	539,70 Kč/GJ	593,67 Kč/GJ	DPH 10%
Sekundár	36C1_D, 37C1_D	Rezervovaná kapacita	100,15 Kč/kW měs.	110,17 Kč/kW měs.	DPH 10%
		ÚT	395,75 Kč/GJ	435,33 Kč/GJ	DPH 10%
		TV	539,70 Kč/GJ	593,67 Kč/GJ	DPH 10%
	36C2_D	Rezervovaná kapacita	63,89 Kč/kW měs.	70,28 Kč/kW měs.	DPH 10%
		ÚT	363,38 Kč/GJ	399,72 Kč/GJ	DPH 10%
		TV	464,93 Kč/GJ	511,42 Kč/GJ	DPH 10%
SČVaK		SV	95,24 Kč/m ³	104,77 Kč/m ³	DPH 10%