



Dodatek ke smlouvě o dodávce tepelné energie

číslo ST_15-32119_20-01 (dále jen „dodatek“)

podle §76 odst. 3 zákona č. 458/2000 Sb., o podmínkách podnikání a o výkonu státní správy v energetických odvětvích a o změně některých zákonů (energetický zákon), ve znění pozdějších změn.

Článek 1: Smluvní strany

1. Dodavatel:

Obchodní firma:	Severočeská teplárenská, a.s.		
Se sídlem:	Most - Komořany, Teplárenská 2, PSČ 434 03		
Zastoupená:	vedoucí obchodního útvaru, na základě plné moci		
Zmocněnec:	obchodní referent		
IČO:	28733118	DIČ:	CZ28733118
Bankovní spojení:	Komerční banka, a.s.	Číslo účtu:	35-6887220297/0100
Telefon:		E-mail:	
Zapsána v OR:	Krajský soud Ústí nad Labem, obchodní rejstřík oddíl B, vložka 2153		
Oprávnění k podnikání:	držitel licence k podnikání, ve smyslu energetického zákona, číslo 321118664		
Havarijní služba:	+		

2. Odběratel:

Odběratel je povinná osoba dle §2 odst. 1 zákona č. 340/2015 Sb. ke zveřejňování smluv (ANO/NE) :		Ano	
Číslo odběratele:	S32119		
Obchodní firma / jméno a příjmení:	Krajské ředitelství policie Ústeckého kraje		
Se sídlem / bydliště:	Lidické náměstí 899/9, Ústí nad Labem, PSČ 401 79		
Zastoupená:	ředitel krajského ředitelství		
Kontaktní osoba:	vedoucí ekonomického oddělení		
IČO / ŘČ:	75151537	DIČ:	CZ75151537
Bankovní spojení:	Česká národní banka	Číslo účtu:	1546881/0710
Telefon:		E-mail:	
Zapsána v OR/ŽR:			
Adresa pro faktury:	Územní pracoviště Most, Ekonomické oddělení, Václava Řezáče 224, Most, PSČ 434 75		
a pro korespondenci:	Územní pracoviště Most, Václava Řezáče 224, Ústí nad Labem, PSČ 434 75		

Článek 2: Předmět dodatku

- Smluvní strany se vzájemně dohodly na tomto dodatku ke Smlouvě o dodávce tepelné energie číslo ST_15-32119_00-00 ze dne 15.12.2014 (dále jen „smlouva“), kterým se ruší článek 2 odstavec 3. smlouvy a současně se nahrazuje článkem 2 odstavec 2. tohoto dodatku.
- Dodavatel bude na základě této smlouvy dodávat odběrateli tepelnou energii do následujících odběrných míst (dále jen „OM“):

Číslo OM	Název OM	Lokalita	Komodita	Zúčtovací období	Sazba ceny
3262-001	VS Budova policie Most	Most	TE, DV	Měsíc	32B1_D

Dodávka tepelné energie je podrobně specifikována v Části D - Všeobecné obchodní podmínky, v čl. 3 Forma dodávek tepelné energie (komodity).

- Dále se smluvní strany dohodly, že se mění Část B – Technické údaje odběrného místa, Část C – Ceny a zálohy smlouvy, které jsou nedílnou součástí tohoto dodatku.

Článek 3: Závěrečná ujednání

- Smluvní strany se vzájemně dohodly, že ostatní smluvní ujednání zůstávají tímto dodatkem nedotčeny.
- Tento dodatek je platný ode dne podpisu obou smluvních stran a je účinný od okamžiku svého zveřejnění v registru smluv. Případná dodávka tepelné energie před podpisem tohoto dodatku byla zajištěna v souladu s ustanovením §76 a násl. zákona č. 458/2000 Sb., energetický zákon, v platném znění, se souhlasem obou smluvních stran za shodných podmínek stanovených tímto dodatkem. Dodavatel souhlasí se zveřejněním své identifikace a dalších údajů, které nepovažuje za obchodní tajemství. Přičemž tento dodatek bude společně i se smlouvou a předchozími dodatky uveřejněn v registru smluv dle zákona č. 340/2015 Sb., o zvláštních podmínkách účinnosti některých smluv, uveřejňování těchto smluv a o registru smluv. Uveřejnění tohoto dodatku včetně dodatků předchozích a smlouvy samotné provede odběratel v zákonné lhůtě a o zveřejnění poskytne dodavateli zpětnou informaci.
- Podpisem tohoto dodatku smluvní strany stvrzují platnost jednotlivých nedílných součástí uvedených v článku 2 odstavec 3.
- Dodatek je sepsán ve dvou vyhotoveních, z nichž obě strany obdrží po jednom vyhotovení.

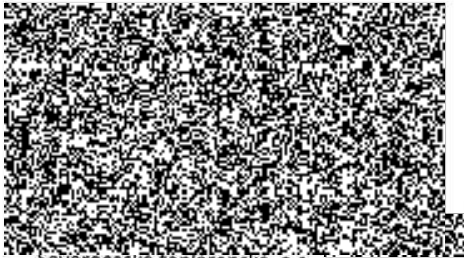


5. Smluvní strany svými podpisy potvrzují, že dodatek uzavřely dobrovolně a vážně, určitě a srozumitelně podle své pravé a svobodné vůle, nikoliv v tísní nebo za nápadně nevýhodných podmínek.

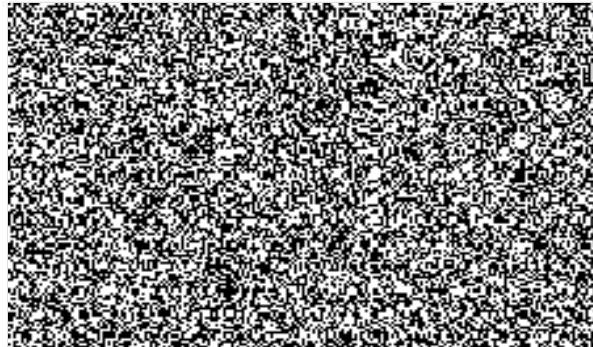
V Mostě - Komořanech

dne: *P. 1. 2020*

V *ML* dne: *10. 12. 2019*



Severočeská teplárenská, a.s.





Technické údaje odběrného místa

ke smlouvě č.: ST_15-32119_00-00

platnost od: 1.1.2020

Odběratel

 obchodní firma/ jméno a příjmení: Krajské ředitelství policie Ústeckého kraje
 se sídlem/adresa: Lidické náměstí 899/9, Ústí nad Labem, PSČ 401 79
 IČO/RČ: 75151537

Odběrné místo

 název/adresa: VS Budova policie Most
 číslo: 3262-001
 zdroj/PS: lokalita Most
 lokalita: Most

Článek 1: Technické parametry
1. Povinné údaje:

	Primární TE [GJ]	
teplota dodávané/vracené látky: *)	140/70 °C	
max. tlak dodávané látky:	2,50 MPa	
výkon:	1,60 MW	
Rezervovaná kapacita:	745,00 kW	
min. tlaková diference:	0,10 MPa	
odběr doplňovací vody:	ANO	
podlahová plocha - domácnosti: **)	107 m ²	
podlahová plocha - ostatní: **)	12 845 m ²	
místo předání:	první spoj za uzavíracími armaturami topné a vratné větve v odbočné šachtě	
úroveň předání tepelné energie:	na výstupu přípojky v odbočné šachtě	
místo měření:	na zpátečce při výstupu z PS	
způsob měření:	měřičem TE a DV	
měřič / měřiče:	UH 50, GWF Unico	
rozdělení dodávky pro více vlastníků:	---	

*) projektovaná teplota dodávané a vracené látky při výpočtové venkovní teplotě -12°C

**) podlahová plocha dle vyhlášky č. 405/2015 Sb., o způsobu dělení nákladů za dodávku tepelné energie při společném měření odebraného množství tepelné energie, specifikuje odběratele

2. Nepovinné údaje:

obestavěný prostor:	m ³	poměrové měření teplé vody (TV) dodavatele:	NE
počet bytových jednotek:	2	regulace ústředního topení (ÚT):	NE
skutečná podlahová plocha:	12 952 m ²	regulace teplé vody (TV):	NE
tep.přípojka v majetku dodavatele:	NE	společná tepelná přípojka:	NE

Článek 2: Dohoda o přístupu k měřicím a ovládacím zařízením

1. Smluvní strany se dohodly na přístupu k měřicím a ovládacím zařízením dle článku č. 4, bod 3. „části D – Všeobecných obchodních podmínek“.

Článek 3: Odběrový diagram

1. Sjednané hodnoty odběru tepelné energie:

Primární TE [GJ]

Leden	Únor	Březen	Duben	Květen	Červen	Červenec	Srpen	Září	Říjen	Listopad	Prosinec	Celkem
987,3	767,9	713,1	438,8	164,6	109,7	54,9	109,7	164,6	438,8	713,1	822,8	5 485,0

2. Návrh na aktualizaci odběrového diagramu je odběratel oprávněn provádět v souladu s ustanovením čl. 6 Všeobecných obchodních podmínek.

3. Množství je určeno přibližně dle čl. 5 smlouvy. Odchyłka od sjednaného množství je ovlivněna klimatickými podmínkami i chováním odběratele a může překročit 5% sjednaného množství.

Článek 4: Ostatní ujednání a parametry

- Odběratel je povinen vychlazovat teplonosnou látku na výstupu z odběrného místa na teplotu nepřesahující 70 °C.
- V případě poruchy měřiče tepelné energie bude náhradní výpočet dodávky tepelné energie uveden v protokolu o Technickém dopočtu, jehož jeden výtisk bude předán odběrateli.
- Nejsou sjednány další ujednání a parametry odběrného místa.



Ceny a zálohy

ke smlouvě č.: ST_15-32119_00-00

platnost od: 1.1.2020

Odběratel

 obchodní firma/
jméno a příjmení: Krajské ředitelství policie Ústeckého kraje
se sídlem/adresa: Lidické náměstí 899/9, Ústí nad Labem, PSČ 401 79
IČO/RČ: 75151537

Článek 1: Cena tepelné energie a ostatních komodit

CENY			Jednotková cena			roční odběr GJ, m3 / měsíční odběr kW
sazba	lokalita	Komodita	bez DPH	vč. DPH		
32B1_D	Most	RK	52,88 Kč/kW	Kč/kW		745 kW
32B1_D	Most	TE	320,04 Kč/GJ	Kč/GJ		5 485 GJ
32B1_D	Most	DV	46,00 Kč/m3	Kč/m3		m3

Článek 2: Předpis zálohových plateb

	Rezervovaná kapacita	TE/ÚT 1. splátka	TE/ÚT 2. splátka	TV	SV	Variabilní symbol	Celkem zálohy [Kč]
Výše záloh	100%	100%					
Datum splatnosti	15	15					
Leden	43 300	347 600				8051321190	390 900
Únor	43 300	270 300				8052321190	313 600
Březen	43 300	251 000				8053321190	294 300
Duben	43 300	154 500				8054321190	197 800
Květen	43 300	57 900				8055321190	101 200
Červen	0	38 600				8056321190	38 600
Červenec	0	19 300				8057321190	19 300
Srpen	0	38 600				8058321190	38 600
Září	43 300	57 900				8059321190	101 200
Říjen	43 300	154 500				8060321190	197 800
Listopad	43 300	251 000				8061321190	294 300
Prosinec	43 300	289 600				8062321190	332 900
Celkem rok	389 700	1 930 800					2 320 500

Článek 3: Ceník tepelné energie a ostatních komodit

Předávací úroveň	Sazba	Komodita	bez DPH
Primár	34B1_J, 34B1_Jn,	TE	389,95 Kč/GJ
	32B1_Jn	DV	46,00 Kč/m ³
	32B1_D, 34B1_D,	Rezervovaná kapacita	52,88 Kč/kW měs.
	35B1_D	TE	320,04 Kč/GJ
DVS		DV	46,00 Kč/m ³
		Rezervovaná kapacita	71,72 Kč/kW měs.
	32C1_D, 34C1_D	TE, ÚT	356,07 Kč/GJ
		TV	447,75 Kč/GJ
	36C1_J, 36C1_Jn	ÚT, TV	529,12 Kč/GJ
	36C1_D, 37C1_D	Rezervovaná kapacita	98,19 Kč/kW měs.
Sekundár		ÚT	387,99 Kč/GJ
		TV	529,12 Kč/GJ
		Rezervovaná kapacita	62,64 Kč/kW měs.
	36C2_D	ÚT	356,25 Kč/GJ
		TV	455,81 Kč/GJ