



## Dodatek ke smlouvě o dodávce tepelné energie

číslo PM\_15-36152\_17-01 (dále jen „dodatek“)

podle §76 odst. 3 zákona č. 458/2000 Sb., o podmínkách podnikání a o výkonu státní správy v energetických odvětvích a o změně některých zákonů (energetický zákon)

### Článek 1: Smluvní strany

#### 1. Dodavatel:

Obchodní firma:	Severočeská teplárenská, a.s.		
Se sídlem:	Most - Komořany, Teplárenská 2, PSČ 434 03		
Zastoupená:	obchodní referent, na základě plné moci ze dne 12.12.2016		
Zmocněnec:	obchodní referent		
IČO:	28733118	DIČ:	CZ28733118
Bankovní spojení:	Raiffeisenbank a.s.	Číslo účtu:	5040013909/5500
Telefon:		E-mail:	
Zapsána v OR:	Krajský soud Ústí nad Labem, obchodní rejstřík oddíl B, vložka 2153		
Oprávnění k podnikání:	držitel licence k podnikání, ve smyslu energetického zákona, číslo 321118664		
Havarijní služba:			

#### 2. Odběratel:

Číslo odběratele:	P36152		
Obchodní firma / jméno a příjmení:	Krajské ředitelství policie Ústeckého kraje		
Se sídlem / bydlištěm:	Lidické náměstí 899/9, Ústí nad Labem, PSČ 401 79		
Zastoupená:	zástupce ředitele pro ekonomiku		
Kontaktní osoba:	vedoucí ekonomického oddělení		
IČO / RČ:	75151537	DIČ:	CZ75151537
Bankovní spojení:	Česká národní banka	Číslo účtu:	1546881/0710
Telefon:		E-mail:	
Zapsána v OR/ŽR:			
Adresa pro faktury:	Územní pracoviště Most, Ekonomické oddělení, Václava Řezáče 224, Most, PSČ 434 75		
a pro korespondenci:	OSČ, Lidické náměstí 899/9, Ústí nad Labem, PSČ 401 79		

### Článek 2: Předmět dodatku

- Smluvní strany se vzájemně dohodly na tomto dodatku ke Smlouvě o dodávce tepelné energie číslo PM\_15-36152\_00-00 ze dne 16.1.2015 (dále jen „smlouva“), kterým se ruší článek 2 odstavec 3. smlouvy a současně se nahrazuje článkem 2 odstavec 2. tohoto dodatku.
- Dodavatel bude na základě této smlouvy dodávat odběrateli tepelnou energii do následujících odběrných míst (dále jen „OM“):

Číslo OM	Název OM	Lokalita	Komodita	Zúčtovací období	Sazba ceny
3673-002/003	Policie ČR, Růžová 1406	Most	ÚT	Rok	36C1_D

Dodávka tepelné energie je podrobně specifikována v Části D - Všeobecné obchodní podmínky, v čl. 3 Forma dodávek tepelné energie (komodity).

- Dále se smluvní strany dohodly, že se mění Část B – Technické údaje odběrného místa, Část C – Ceny a zálohy smlouvy, které jsou nedílnou součástí tohoto dodatku.

### Článek 3: Závěrečná ujednání

- Smluvní strany se vzájemně dohodly, že ostatní smluvní ujednání zůstávají tímto dodatkem nedotčeny.
- Tento dodatek je platný ode dne podpisu obou smluvních stran a je účinný od 1.1.2017. Případná dodávka tepelné energie před podpisem tohoto dodatku byla zajištěna v souladu s ustanovením §76 a násl. zákona č. 458/2000 Sb., energetický zákon, v piatém znění, se souhlasem obou smluvních stran za shodných podmínek stanovených tímto dodatkem.
- Podpisem tohoto dodatku smluvní strany stvrzují piatnost jednotlivých nedílných součástí uvedených v článku 2 odstavec 3.
- Dodatek je sepsán ve dvou vyhotoveních, z nichž obě strany obdrží po jednom vyhotovení.



5. Smluvní strany svými podpisy potvrzují, že dodatek uzavřely dobrovolně a vážně, určitě a srozumitelně podle své pravé a svobodné vůle, nikoliv v tísní nebo za nápadně nevýhodných podmínek.

V Mostě - Komořanech

dne:

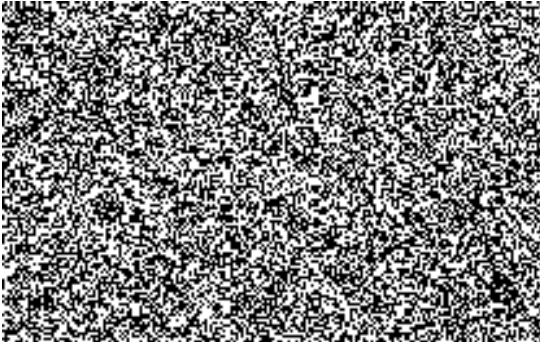
4. 01. 2017

V

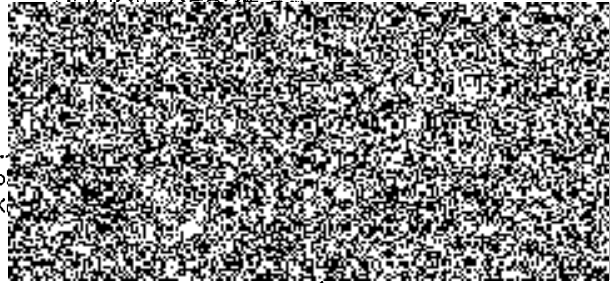
*LL*

dne:

21. 12. 2016



a.s.  
ká 2,  
5)



p  
K



# Technické údaje odběrného místa

ke smlouvě č.: PM\_15-36152\_00-00

platnost od: 1.1.2017

**Odběratel**

 obchodní firma/ jméno a příjmení: Krajské ředitelství policie Ústeckého kraje  
 se sídlem/adresa: Lidické náměstí 899/9, Ústí nad Labem, PSČ 401 79  
 IČO/RČ: 75151537

**Odběrné místo**

 název/adresa: Policie ČR, Růžová 1406  
 číslo: 3673-002/003  
 zdroj/PS: VS 704  
 lokalita: Most

**Článek 1: Technické parametry**
**1. Povinné údaje:**

	Sekundární ÚT [GJ]		
teplota dodávané/vracené látky:	80/60 °C		---
max. tlak dodávané látky:	0,30 MPa	MPa	dle dodavatele SV
výkon:	0,07 MW	MW	---
Rezervovaná kapacita:	73,00 kW	---	---
min. tlaková diference:	0,01 MPa	0,01 MPa	---
odběr doplňovací vody:	---	---	---
podlahová plocha - domácnosti:	m2	m2	---
podlahová plocha - ostatní:	m2	m2	---
místo předání:	přírubový, závitový, varný spoj na rozvodech	přírubový, závitový, varný spoj na rozvodech	přírubový, závitový, varný spoj na rozvodech
úroveň předání tepelné energie:	na vstupu do objektu	na vstupu do objektu	na vstupu do objektu
místo měření:	objekt (OM, VS, případně jiné)		
způsob měření:	měřičem TE	měřičem TE	
měřič / měřiče:	Multical M601		
rozdělení dodávky pro více vlastníků:	---	rozúčtování dodávky TV ze společné přípravy dle čl.9 VOP	rozúčtování dodávky SV ze společné přípravy dle čl.9 VOP

\*) projektovaná teplota dodávané a vracené látky při výpočtové venkovní teplotě -12°C

\*\*) podlahová plocha dle vyhlášky č. 366/2010 Sb., specifikuje odběratel

**2. Nepovinné údaje:**

obestavěný prostor:	m3	poměrové měření teplé vody (TV) dodavatele:	NE
počet bytových jednotek:		regulace ústředního topení (ÚT):	---
skutečná podlahová plocha:	m2	regulace teplé vody (TV):	---
tep.přípojka v majetku dodavatele:	ANO	společná tepelná přípojka:	NE

**Článek 2: Dohoda o přístupu k měřicím a ovládacím zařízením**

1. Smluvní strany se dohodly na přístupu k měřicím a ovládacím zařízením dle článku č. 4, bod 2. „části D – Všeobecných obchodních podmínek“.

**Článek 3: Odběrový diagram**

1. Sjednané hodnoty odběru tepelné energie:

**Sekundární ÚT [GJ]**

Leden	Únor	Březen	Duben	Květen	Červen	Červenec	Srpen	Září	Říjen	Listopad	Prosinec	Celkem
79,4	62,7	58,5	37,6	20,9	0,0	0,0	0,0	0,0	33,4	54,3	71,1	418,0

**Sekundární TV [GJ]**

Leden	Únor	Březen	Duben	Květen	Červen	Červenec	Srpen	Září	Říjen	Listopad	Prosinec	Celkem

**Sekundární SV [m3]**

Leden	Únor	Březen	Duben	Květen	Červen	Červenec	Srpen	Září	Říjen	Listopad	Prosinec	Celkem

2. Aktualizaci odběrového diagramu je odběratel povinen provádět v souladu s ustanovením čl. 6 Všeobecných obchodních podmínek.

3. Množství je určeno přibližně dle čl. 5 smlouvy. Odchyłka od sjednaného množství je ovivněna klimatickými podmínkami i chováním odběratele a může překročit 5% sjednaného množství.

**Článek 4: Ostatní ujednání a parametry**

- Pro toto odběrné místo neplatí ustanovení čl.7 bod 1.5. smlouvy.
- V případě poruchy měřiče tepelné energie bude náhradní výpočet dodávky tepelné energie uveden v protokolu o Technickém dopočtu, jehož jeden výtisk bude předán odběrateli.
- Nejsou sjednány další ujednání a parametry odběrného místa.



## Ceny a zálohy

ke smlouvě č.: PM\_15-36152\_00-00

platnost od: 1.1.2017

**Odběratel**

 obchodní firma/ jméno a příjmení: Krajské ředitelství policie Ústeckého kraje  
 se sídlem/adresa: Lidické náměstí 899/9, Ústí nad Labem, PSČ 401 79  
 IČO/RČ: 75151537

**Článek 1: Cena tepelné energie a ostatních komodit**

sazba	CENY		Jednotková cena				roční odběr
	lokalita	Komodita	bez DPH	vč. DPH (15%)			
36C1_D	Most	RK	71,63 Kč/kW	82,37 Kč/kW		73 kW	
36C1_D	Most	ÚT	386,41 Kč/GJ	444,37 Kč/GJ		418 GJ	

**Článek 2: Předpis zálohových plateb**

	Rezervovaná kapacita	TE/ÚT 1. splátka	TE/ÚT 2. splátka	TV	SV	Variabilní symbol	Celkem zálohy [Kč]
Výše záloh	100%	100%					
Datum splatnosti	20	20					
Leden	7 200	24 800				8762361520	32 000
Únor	7 200	24 800				8762361520	32 000
Březen	7 200	24 800				8762361520	32 000
Duben	3 600	12 400				8762361520	16 000
Květen	3 600	12 400				8762361520	16 000
Červen	3 600	12 400				8762361520	16 000
Červenec	3 600	12 400				8762361520	16 000
Srpen	3 600	12 400				8762361520	16 000
Září	3 600	12 400				8762361520	16 000
Říjen	3 600	12 400				8762361520	16 000
Listopad	3 600	12 400				8762361520	16 000
Prosinec	3 600	12 400				8762361520	16 000
<b>Celkem rok</b>	<b>54 000</b>	<b>186 000</b>					<b>240 000</b>