



Dodatek ke smlouvě o dodávce tepelné energie

číslo PM_15-36152_16-01 (dále jen „dodatek“)

podle §76 odst. 3 zákona č. 458/2000 Sb., o podmínkách podnikání a o výkonu státní správy v energetických odvětvích a o změně některých zákonů (energetický zákon)

Článek 1: Smluvní strany

1. Dodavatel:

Obchodní firma:	Severočeská teplotárenská, a.s.		
Se sídlem:	Most - Komořany, Teplotárenská 2, PSČ 434 03		
Zastoupená:	obchodní referent, na základě plné moci ze dne 12.12.2015		
Zmocněnec:	obchodní referent		
IČO:	28733118	DIČ:	CZ28733118
Bankovní spojení:	Raiffeisenbank a.s.	Číslo účtu:	5040013909/5500
Telefon:		E-mail:	
Zapsána v OR:	Krajský soud Ústí nad Labem, obchodní rejstřík oddíl B, vložka 2153		
Oprávnění k podnikání:	držitel licence k podnikání, ve smyslu energetického zákona, číslo 321118664		
Havarijní služba:			

2. Odběratel:

Číslo odběratele:	P36152		
Obchodní firma / jméno a příjmení:	Krajské ředitelství policie Ústeckého kraje		
Se sídlem / bydlíštěm:	Lidické náměstí 9/899, Ústí nad Labem 1, PSČ 401 79		
Zastoupená:	na základě plné moci		
Kontaktní osoba:	na základě plné moci		
IČO / RČ:	75151537	DIČ:	CZ75151537
Bankovní spojení:	Česká národní banka	Číslo účtu:	1546881/0710
Telefon:		E-mail:	
Zapsána v OR/ŽR:			
Adresa pro faktury: a pro korespondenci:			

Článek 2: Předmět dodatku

- Smluvní strany se vzájemně dohodly na tomto dodatku ke Smlouvě o dodávce tepelné energie číslo PM_15-36152_00-00 ze dne 16.1.2015 (dále jen „smlouva“), kterým se ruší článek 2 odstavce 3. smlouvy a současně se nahrazuje článkem 2 odstavce 2. tohoto dodatku.
- Dodavatel bude na základě této smlouvy dodávat odběrateli tepelnou energii do následujících odběrných míst (dále jen „OM“):

Číslo OM	Název OM	Lokalita	Komodita	Zúčtovací období	Sazba ceny
3673-002/003	Policie ČR, Růžová 1406	Most	ÚT	Rok	36C1_D

Dodávka tepelné energie je podrobně specifikována v Části D - Všeobecné obchodní podmínky, v čl. 3 Forma dodávek tepelné energie (komodity).

- Dále se smluvní strany dohodly, že se mění Část B – Technické údaje odběrného místa, Část C – Ceny a zálohy, Část D – Všeobecné obchodní podmínky smlouvy, které jsou nedílnou součástí tohoto dodatku.

Článek 3: Závěrečná ujednání

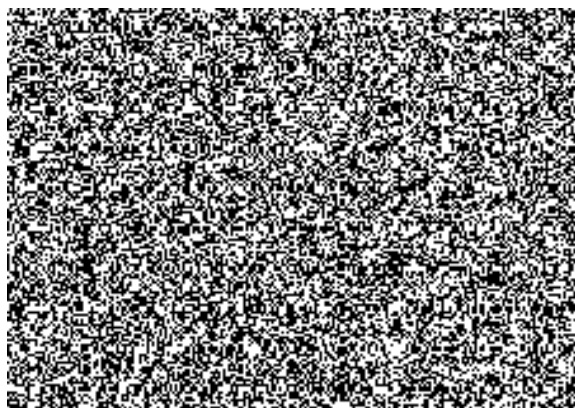
- Smluvní strany se vzájemně dohodly, že ostatní smluvní ujednání zůstávají tímto dodatkem nedotčeny.
- Tento dodatek je platný ode dne podpisu obou smluvních stran a je účinný od 1.1.2016. Případná dodávka tepelné energie před podpisem tohoto dodatku byla zajištěna v souladu s ustanovením §76 a násl. zákona č. 458/2000 Sb., energetický zákon, v platném znění, se souhlasem obou smluvních stran za shodných podmínek stanovených tímto dodatkem.
- Podpisem tohoto dodatku smluvní strany stvrzují platnost jednotlivých nedílných součástí uvedených v článku 2 odstavce 3.
- Dodatek je sepsán ve dvou vyhotoveních, z nichž obě strany obdrží po jednom vyhotovení.



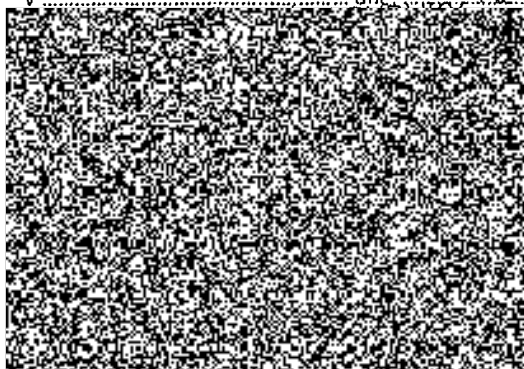
5. Smluvní strany svými podpisy potvrzují, že dodatek uzavřely dobrovolně a vážně, určitě a srozumitelně podle své pravé a svobodné vůle, nikoliv v tísní nebo za nápadně nevýhodných podmínek.

V Mostě - Komořanech

dne: 18. 01. 2016



V dne: 18. 01. 2016



STÍ



Technické údaje odběrného místa

ke smlouvě č.: PM_15-36152_00-00

platnost od: 1.1.2016

Odběratel

 obchodní firma/ jméno a příjmení: Krajské ředitelství policie Ústeckého kraje
 se sídlem/adresa: Lidické náměstí 9/899, Ústí nad Labem 1, PSČ 401 79
 IČO/RČ: 75151537

Odběrné místo

 název/adresa: Policie ČR, Růžová 1406
 číslo: 3673-002/003
 zdroj/PS: VS 704
 lokalita: Most

Článek 1: Technické parametry
1. Povinné údaje:

	Sekundární ÚT [GJ]	Sekundární TV [GJ]	Sekundární SV [m ³]
teplota dodávané/vracené látky: *)	80/60 °C		
max. tlak dodávané látky:	0,30 MPa		
výkon:	0,07 MW		
Rezervovaná kapacita:	73,00 kW		
min. tlaková diference:	0,01 MPa		
odběr doplňovací vody:	---		
podlahová plocha - domácnosti: **)	m ²		
podlahová plocha - ostatní: **)	m ²		
místo předání:	přírubový, závitový, varný spoj na rozvodech		
úroveň předání tepelné energie:	na vstupu do objektu		
místo měření:	objekt (OM, VS, případně jiné)		
způsob měření:	měřičem TE		
měřič / měřiče:	Multical M601		
rozdělení dodávky pro více vlastníků:	---		

*) projektovaná teplota dodávané a vracené látky při výpočtové venkovní teplotě -12°C

**) podlahová plocha dle vyhlášky č. 366/2010 Sb., specifikuje odběratel

2. Nepovinné údaje:

obestavěný prostor:	m ³	poměrové měření teplé vody (TV) dodavatele:	NE
počet bytových jednotek:		regulace ústředního topení (ÚT):	---
skutečná podlahová plocha:	m ²	regulace teplé vody (TV):	---
tep.přípojka v majetku dodavatele:	ANO	společná tepelná přípojka:	NE

Článek 2: Dohoda o přístupu k měřícím a ovládacím zařízením

- Smluvní strany se dohodly na přístupu k měřícím a ovládacím zařízením dle článku č. 4, bod 2. „části D – Všeobecných obchodních podmínek“.

Článek 3: Odběrový diagram

- Sjednané hodnoty odběru tepelné energie:

Sekundární ÚT [GJ]

Leden	Únor	Březen	Duben	Květen	Červen	Červenec	Srpen	Září	Říjen	Listopad	Prosinec	Sejtem
79,4	62,7	58,5	37,6	20,9	0,0	0,0	0,0	0,0	33,4	54,3	71,1	418,0

- Aktualizaci odběrového diagramu je odběratel povinen provádět v souladu s ustanovením čl. 6 Všeobecných obchodních podmínek.
- Množství je určeno přibližně dle čl. 5 smlouvy. Odchylka od sjednaného množství je ovlivněna klimatickými podmínkami i chováním odběratele a může překročit 5% sjednaného množství.

Článek 4: Ostatní ujednání a parametry

- Pro toto odběrné místo neplatí ustanovení čl.7 bod 1.5. smlouvy.
- V případě poruchy měřiče tepelné energie bude náhradní výpočet dodávky tepelné energie uveden v protokolu o Technickém dopočtu, jehož jeden výtisk bude předán odběrateli.
- Nejsou sjednány další ujednání a parametry odběrného místa.



Ceny a zálohy

ke smlouvě č.: PM_15-36152_00-00

platnost od: 1.1.2016

Odběratel

 obchodní firma/ jméno a příjmení: Krajské ředitelství policie Ústeckého kraje
 se sídlem/adresa: Lidické náměstí 9/899, Ústí nad Labem 1, PSČ 401 79
 IČO/RČ: 75151537

Článek 1: Cena tepelné energie a ostatních komodit

sazba	CENY		Jednotková cena				roční odběr
	lokality	Komodita	bez DPH		vč. DPH (15%)		
36C1_D	Most	RK	55,52	Kč/kW	63,85	Kč/kW	73 kW
36C1_D	Most	ÚT	416,28	Kč/GJ	478,72	Kč/GJ	418 GJ

Článek 2: Předpis zálohových plateb

	Rezervovaná kapacita	TE/ÚT 1. splátka	TE/ÚT 2. splátka	TV	SV	Variabilní symbol	Celkem zálohy [Kč]
Výše záloh	100%	100%					
Datum splatnosti	20	20					
Leden	5 600	26 700				8662361520	32 300
Únor	5 600	26 700				8662361520	32 300
Březen	5 600	26 700				8662361520	32 300
Duben	2 800	13 300				8662361520	16 100
Květen	2 800	13 300				8662361520	16 100
Červen	2 800	13 300				8662361520	16 100
Červenec	2 800	13 300				8662361520	16 100
Srpen	2 800	13 300				8662361520	16 100
Září	2 800	13 300				8662361520	16 100
Říjen	2 800	13 300				8662361520	16 100
Listopad	2 800	13 300				8662361520	16 100
Prosinec	2 800	13 300				8662361520	16 100
Celkem rok	42 000	199 800					241 800