

Popis nabízeného řešení

Položka č.1 – pracovní stanice

Nabízené řešení: **Zakázková sestava Premio**

Popis nabízeného řešení:

Zakázková sestava složená z následujících komponent:

Skříň:	Micro Fractal Core 1100 2x USB, 1x audio výstup, 1x audio vstup
Systém:	MS Windows 10 Pro CZ 64 bit
Zdroj:	ATX-350W 85+
Deska:	GIGABYTE A520M S2H LAN 10/100/1000MBs 4x USB 3.0, 1x VGA, 1x HDMI, 1x RJ-45
Grafika:	integrována
Procesor:	AMD Ryzen 5 4650G Pro Passmark: 16 516 bodů k 21.5.2021
Paměť:	8GB DDR4 2666MHz
Pevný disk:	SSD 500GB
Klávesnice:	GENIUS CZ+SK USB černá
Myš:	GENIUS optická USB černá



Položka č. 2 – monitor k pracovní stanici

Nabízené řešení: **LED Philips 271E1SCA-FHD**

Popis nabízeného řešení:

Podsvícení:	LED
Provedení:	prohnutý
Úhlopříčka:	27" / 68,6 cm
Rozlišení:	1 920 x 1 080 při 75 Hz
Poměr stran:	16:9
Povrch displeje:	Antireflexní, 3H, Zmatnění 25 %
Jas [cd/m ²]:	250
Kontrast:	3 000:1
Odezva [ms]:	4 ms
Pozorovací úhly:	178 (H) / 178 (V)
Reproduktory:	3 W x 2
Konektory:	VGA (analogový) HDMI (digitální, HDCP)
Příslušenství:	kabel HDMI 2m



Položka č. 3 – tiskárna A4 mono

Nabízené řešení: **Xerox B205V**

Popis nabízeného řešení:

Formát tiskárny: A4
 Technologie tisku: laser
 Rozlišení[DPI]: až 600 x 600 dpi
 Rychlost tisku: až 30 stran za minutu
 Max. měs. zatížení: až 30 000
 Kapacita zásobníku: 2 zásobníky 251 listů
 Rozhraní: Ethernet 10/100 Base TX (vestavěný typ)
 vysokorychlostní USB 2.0



Položka č.4 – Info – TV display

Nabízené řešení: **Consulta Signage Touch 55"**

Popis nabízeného řešení:

Dotykový info panel s uhlopříčkou 55", orientace na výšku.
 Dotyková technologie IR. Počet dotyků 32. Provozní doba 18/7.
 Časově nastavitelné spouštění a vypnutí. Pro umístění na stěně
 po chodbách budovy. Včetně obslužného hardware, držáku na
 zeď, instalace a zapojení – montáž na zeď v určených místech a propojení se systémem Info panelů
 (položka č. 5).

(Bude sloužit pro prezentaci novinek a chystaných akcí, možnost zobrazit informace z webu,
 možnost umístění interaktivní mapy pro snadnější orientaci po budově.)



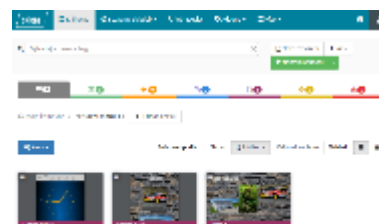
Položka č. 5 – Info TV – systém

Nabízené řešení: **Consulta Signage Center + SW licence**

Popis nabízeného řešení:

Centrála pro 6 info TV panelů (položka č. 4). Samostatný počítač
 pro řízení a obsluhu informačních panelů včetně obslužného
 software s dostatečným výkonem pro použití. Software obsahuje
 administrativní část pro zadávání jednotlivých informací, která je
 přístupná z interní sítě i přes internet.
 Zobrazování informačních materiálů v případě nečinnosti. Software
 je plně modifikovatelný a přizpůsobitelný aktuálním požadavkům
 klienta na obsah.

Systém obsahuje kalendář s možností přizpůsobeného zobrazení v jednotlivých dnech.
 Instalace, zprovoznění, přizpůsobení obsahu a zaškolení obsluhy.



Položka č. 6 – Kinosál – video – plátno

Nabízené řešení: **Sencor SES N305V 305 x 229 cm**

Popis nabízeného řešení:

Umístění: Na zeď

Typ plátna: Roletové, roleta v pevném ocelovém tubusu

Funkce plátna: motoricky stahovatelné, ovládání spínačem na zeď; dolů, nahoru, stop

Úhlopříčka plátna: 150" formát 16:10, nebo 16:9

Barva plátna: Matně bílé plátno

Instalace a zapojení.



Položka č. 7 – Kinosál – video – projektor

Nabízené řešení: **Panasonic VZ585**

Popis nabízeného řešení:

Filmový projektor, včetně objektivu. Nativní rozlišení:

WUXGA (192x1200) nebo FullHD (1920x1080), variabilní

lens, fokus a zoom. Konektivita: RJ-45, HDMI. Možnost správy a promítání přes LAN. Montáž na strop.

Světelný výkon: 5000 ANSI, formát: 16:10 nebo 16:9 (podle nastavení).

Součástí dodávky je 10m HDMI kabel 2.1 Držák projektoru pro montáž na strop.

Instalace a zapojení.



Položka č. 8 – Kinosál – Audio – Reproduktor na strop

Nabízené řešení: **Dexon SP 412 reproduktor 25 W/100 V**

Popis nabízeného řešení:

Dvoupásmový reproduktor 25 W / 100V. Montáž přímo na strop, přípustná je montážní konzole. Barva bílá. Instalace a zapojení.



Položka č. 9 – Kinosál – Audio – Reproduktor na čelní stěnu – set

Nabízené řešení: **Dexon SP 412 reposoustava set 2 ks 50 W/100 V**

Popis nabízeného řešení:

Set závěsných reproduktorů na stěnu celkem 50 W/100 V, dvoupásmový. Včetně montážní konzole. Barva bílá. Instalace a zapojení.



Položka č. 10 – Kinosál – Audio – Ústředna

Nabízené řešení: **Dexon JPA 1506IP rozhlasová IP ústředna s inteligentním řízením**

Popis nabízeného řešení:



Rozhlasová IP ústředna. 2 line + 3 mic vstupy, 3 zóny, 500 W, priorita, přehrávač MP3, SD + USB čtečka, FM tuner, Bluetooth, audio modul pro gongy a hlášení, IR dálkové ovládání, technologie Smart Audio: WiFi, LAN, internetová rádia, přehrávání z lokální sítě, z internetu, smartphonu, tabletu, počítače, DLNA, AirPlay, UpnP, Spotify, Tune-In, I-Heart Radio, Napster, Deezer; technologie IP Audio: LAN vstup, mp3 playlisty, internetová rádia, časový plánovač, zachytávání zvukové karty, automatizace. Instalace a zapojení dodaných reproduktorů.

Položka č. 11 – Kinosál – Audio – Mikrofon bezdrátový – set

Nabízené řešení: **Dexon MBD 732 bezdrátový mikrofon diverzitní ruční + náhlavní / klopový, 2kanálový do racku**



Popis nabízeného řešení:

Vhodné pro: zpěv, řeč, kapely, hudební kluby, moderátory, konference, ozvučovací sestavy, diverzitní, UHF, IR zpětný přenos, automatické nalazení i spárování, možnost ladění z 100 frekvencí, dosah 100 m, kompresor, expander, šumová brána, squelch, smíchaný i separátní audio výstup.

Položka č. 12 – Kinosál – Audio – Mikrofon drátový

Nabízené řešení: **Dexon MD 505 mikrofon elektrodynamický**



Popis nabízeného řešení:

Vhodné pro: zpěv, řeč, kapely, hudební kluby, moderátory, konference, ozvučovací sestavy;
 frekvenční rozsah 50 – 16 000 Hz;
 citlivost – 52 dB ± 3 dB / 1 V / Pa;
 výstupní impedance 600 Ohm / 1 kHz;
 kovové tělo tubusu;
 vypínač s tichým chodem;
 kardioidní směrová charakteristika;
 plastový kufřík s měkkým uložením;
 kabel XLR / XLR sym.

Položka č. 13 – Kinosál – Audio – pódiový stojan pro mikrofon

Nabízené řešení: **Dexon 12 451 Stojan mikrofonní**

Popis nabízeného řešení:

Mikrofonní stojan s ramenem, výškové stavitelný, stabilní, složitelný;
Kompatibilní s dodanými mikrofony (položky č. 11 a 12).



Položka č. 14 – Kinosál – Audio – stolní stojan pro mikrofon

Nabízené řešení: **Dexon 12 454 Stojan stolní na mikrofon**

Popis nabízeného řešení:

Stolní mikrofonní stojan;
Kompatibilní s dodanými mikrofony (položky č. 11 a 12).



Položka č. 15 – Kinosál – Audio – příslušenství

Nabízené řešení: **Reproduktorový kabel pro 100V rozvody 2x1,5 mm²**

Popis nabízeného řešení:

Reproduktorový kabel pro 100V rozvody 2x1,5 mm – 130 m.
Montáž a zprovoznění dodaného audio vybavení. Délka 130 m.



Položka č. 16 – učebna - notebook

Nabízené řešení: **Fujitsu LIFEBOOK A3510**

Popis nabízeného řešení:

Displej: 15,6", FullHD (1920 x 1080), anti-glare
 Procesor: Intel i5-1035G1
 Passmark: 7 904 bodů k 21.5.2021
 Paměť: 8GB DDR4 3200 MHz
 Disk: SSD 512GB
 Rozhraní: 4x USB (z toho 1x Type-C)
 1x LAN RJ-45 GLAN
 1x WiFi ac s BT 5.0
 1x audio line in/out
 1x HDMI v1.4b (součástí redukce na VGA)
 1x čtečka paměťových karet SD/SDHC/SDXC



Reproduktory: stereo

Webkamera: vestavěná HD s LED indikací + 2x mikrofon
Klávesnice: 104 kláves rozložení CZ/SK/US
odolná proti polití
numerický blok
TouchPad s dvěma tlačítky
Baterie: 3člávková 4200mAh / 45 Wh (až 9,5 hod dle testu MobilMark 2014)
Váha: 1,95 kg
Rozměry: 361 x 244 x 23,9 mm
Security: slot na Kensington lock, TPM 2.0
Systém: Windows 10 Pro 64bit
Zdroj: napájecí zdroj s kabelem 19V/65W EU
Příslušenství: GENIUS DX-110 USB

Položka č. 17 – pracovní stanice - pult

Nabízené řešení: **HP ProOne 440 G6**

Popis nabízeného řešení:

Systém: Windows 10 Pro 64
Procesor: Intel i7-10700T
Passmark: 13 187 bodů k 21.5.2021
Paměť: 16 GB DDR4 2933MHz (maximálně 64 GB)
Grafika: Intel UHD Graphics 630 (integrovaná)
Pevný disk: 512 GB SSD
Optická jednotka: Zapisovací jednotka DVD
Monitor: 23,8" širokoúhlý displej
IPS
rozlišení FHD (1 920 x 1 080)
matný
Web kamera: 5 Mpx webkamera
Konektory: 1x RJ-45
1x DisplayPort™ 1.4
5x USB 3.0
1x USB-C
1x HDMI
1x čtečka karet SD 3.0
1x kombinovaný konektor pro sluchátka/mikrofon
Sít: LAN 10/100/1000 GBs
Wi-Fi a Bluetooth
Příslušenství: HP standardní USB klávesnice
HP standardní USB optická myš



Položka č. 18 – účtenková tiskárna

Nabízené řešení: **OKPRINT 250CL**

Popis nabízeného řešení:

Typ tisku:	Termální
Rychlost tisku:	250 mm/s
Šířka kotoučku	80 mm
Rozlišení:	203 x 203 DPI
Podpora OS	Windows, Linux, Android
Rozhraní:	USB
	LAN
	RJ-12 (pokladní zásuvka
Napájecí adaptér:	součástí



Položka č. 19 – tiskové řešení A3

Nabízené řešení: **Minolta Bizhub C300i + čtečka RFID**

Popis nabízeného řešení:

Typ tisku:	barevný laserový
Funkce:	kopírování, tisk, skenování
Formát:	A3
Objem tisku:	max. 100 000 stran za měsíc
Rychlost tisku:	30 stran za minutu, černobíle i barevně
Vstupní zásobník:	3x vstupní zásobník až do velikost A3
Rozhraní:	USB 2.0
	LAN (10/100/1000 MBs)
RFID:	čtečka RFID karet MIFARE standard 13,56 MHz
Další funkce:	sledování tiskové úlohy
	kontrola a řízení tisku obsluhou
	zabezpečený tisk
	tisk z USB zařízení
	skenování na USB zařízení



Součástí je instalace, nastavení a proškolení obsluhy.

Položka č. 20 – Interaktivní panel – učebna, herna, dětské

Nabízené řešení: **Legamaster ETX-8620 na pylonech**

Popis nabízeného řešení:

Displej: Úhlopříčka obrazovky 86". Svítivost 350 cd/ m². Podsvícení LCD panelu Direct LED. Automatické nastavení jasu a ochrana zraku při psaní. Anti Blue Light – ochrana zraku před škodlivým modrým světlem. Odolné bezpečnostní sklo s antireflexní úpravou, tvrdost 7 dle stupnice MOHS. Ovládání – 32 dotyků současně. Aut. rozpoznávání dvou různých per a přiřazení barev, aut. rozpoznávání dlaně – funkce mazání. Integrovaný počítač se systémem Android – displej lze používat i bez připojeného PC. Konfigurace Android – verze 8.0, operační paměť 4 GB, úložiště 32 GB. Předinstalované aplikace – internetový prohlížeč, prohlížeč obrázků a videí, aplikace – bílá tabule, aplikace pro vzdálenou správu displeje. Vestavěný systém pro přenos obrazu z různých zařízení – telefon, tablet nebo počítač s operačním systémem Windows, Android, iOS nebo MacOS. Výběr z min. dvou různých aplikací. Podpora funkce Touch-Back pro zařízení s OS Windows 10 a Android. Tlačítko HOME na předním panelu LCD pro snadný přístup k menu. Ovládání pomocí gest přímo na displeji (min. HOME, BACK, MENU). Zabezpečení nastavení systému Android heslem. Integrovaná WiFi karta přímo v displeji. LAN k připojení do sítě a k internetu, Bluetooth pro připojení mobilních zařízení apod. Vestavěné reproduktory s výkonem minimálně 40 W pro spolehlivé ozvučení celého prostoru učebny. OPS slot pro přímou vestavbu počítače + Android slot pro vestavbu dalšího Android modulu. Konektivita min.: HDMI 2.0 (2x), HDMI 2.0 ARC (1x), Display Port, USB-B (pro dotyk – 3x), USB-A 3.0 (3x), USB-A 2.0, USB-C, VGA, PC audio-in, Ethernet (2x), výstupy: HDMI, mini-toslink, Audio line-out.



Zvedací pylonový systém pro LCD panel: Hliníková konstrukce. Pylony s kotvením do stěny i do podlahy s tím, že převážná hmotnost je přenesena do podlahy. Díky speciální konstrukci pylony zatížením nepoškozují podlahu nebo podlahovou krytinu. Rozsah vertikálního pojezdu 150 cm. Tichý a hladký chod.

Součástí dodávky je i instalace v místě a zaškolení obsluhy.

2 páry pylonů v délce 290 cm a 1 pár v délce cca. 4 m s kotvením do stropu. Délka bude upravena dle skutečné délky v místě instalace.

Položka č. 21 – OPS PC pro interaktivní panel

Nabízené řešení: **Legamaster OPS WL-i500 + Windows 10 Pro**



Popis nabízeného řešení:

OPS PC, kompatibilní s dodaným interaktivním panelem Legamaster ETX-8620 (položka č. 20). Výkonově dostatečným pro bezproblémové spuštění výukových programů. OS Windows 10 64-bit CZ nebo novější s možností připojení do domény. Instalace, zapojení do dodaného interaktivního panelu a proškolení obsluhy.

Položka č. 22 – Herní koutek – konzole

Nabízené řešení: **Playstation 5 + PS VR + Kamera + VR WORLDS + PS5 adapter**



Popis nabízeného řešení:

Herní konzole s grafickým výkonem minimálně 10 teraflops, hw ray-tracing, 16 GB RAM, verze s blu-ray mechanikou a HDD SSD min. 800 GB. 2 Bezdrátové ovladače. Kompatibilní bezdrátový set pro virtuální realitu.

Položka č. 23 – infrastruktura - router

Nabízené řešení: **MikroTik CCR1009-7G-1C-1S+**

Popis nabízeného řešení:

Frekvence procesoru	1 200 MHz (1,2 GHz)
Velikost operační paměti RAM	2 048 MB
LAN	7 ×
Rychlost LAN portů	1 000 Mb/s
SFP	1 ×



Položka č. 24 – infrastruktura - switch

Nabízené řešení: **MikroTik CRS354-48P-4S+2Q+RM**

Popis nabízeného řešení:

Počet LAN 1000 Mbps:	48
Max. přenosová rychlost [Gbps]:	336
Podporované rychlosti [Mb/s]:	1 000
Porty	Počet portů SFP+: 4



Provedení:	Počet portů QSFP+: 2
Web management:	Počet LAN 1000 Mbps: 48
Funkce:	Rackmount
PoE:	Ano
Podporované PoE standardy:	L3, QoS, VLAN
Počet PoE Out portů:	Ano
PoE budget [W]:	802.3af, 802.3at, Pasivní 24V, Pasivní 48V
	48
	750

Položka č. 25 – infrastruktura - wifi

Nabízené řešení: **Mikrotik RBcAPGi-5acD2nD**

Popis nabízeného řešení:

Frekvenční rozsah (GHz):	2.4, 5
Přenosové rychlosti [Mb/s]:	1 000 (pro HUB/Switch)
Podpora IPv6:	Ano
Rozhraní:	RJ-45, WiFi
Počet portů RJ-45:	2
Typ routeru:	Access point Bridge Hotspot Klient RouterBoard
Síla anténního signálu:	2 dBi, 2,5 dBi
Montáž na zeď:	Ano



Položka č. 26 – server

Nabízené řešení: **HPE ProLiant DL360 Gen10**

Popis nabízeného řešení:

Procesor:	Intel Xeon-Silver 4214R, Passmark: 29 831 bodů k 21.5.2021
Grafická karta:	integrovaná
Operační paměť:	32 GB 2933Mhz
Pevný disk:	2x 480GB SSD (šest volných pozic 2,5")
Optická mechanika:	DVD-ROM
Síť:	2x 1Gb/s LAN
Rozhraní:	4x USB 1x USB-C (redukce) 4x USB 3.0
Další:	podpora virtualizace
Operační systém:	Windows 2019 Server 64 bit CZ 40x licence CAL User



Příslušenství: drátová myš HP s USB rozhraním
drátová klávesnice HP s USB rozhraním a českými znaky

Položka č. 27 – UPS rack

Nabízené řešení: **CyberPower GreenPower Office 1500VA**

Popis nabízeného řešení:

Provedení: Rack
Kapacita: 1500 VA
Počet výstupů: 4
LCD displej: ano
Komunikace: USB
LAN



Položka č. 28 – patch cord UTP cat. 6. A 0,5 m barva modrá

Nabízené řešení: **PremiumCord Patch kabel UTP RJ45-RJ45 CAT6a 0.5m modrá**

Popis nabízeného řešení:

100% Cu měděný vodič AWG26/7
4x2 žil
2x RJ45 konektor
přímé zapojení 1:1

Položka č. 29 – patch cord UTP cat. 6. A 0,5 m barva červená

Nabízené řešení: **PremiumCord Patch kabel UTP RJ45-RJ45 CAT6a 0.5m červená**

Popis nabízeného řešení:

100% Cu měděný vodič AWG26/7
4x2 žil
2x RJ45 konektor
přímé zapojení 1:1

Položka č. 29 – patch cord UTP cat. 6. A 0,5 m barva šedá

Nabízené řešení: **PremiumCord Patch kabel UTP RJ45-RJ45 CAT6a 0.5m šedá**

Popis nabízeného řešení:

100% Cu měděný vodič AWG26/7

4x2 žil

2x RJ45 konektor

přímé zapojení 1:1

Položka č. 29 – patch cord UTP cat. 6. A 1 m barva šedá

Nabízené řešení: **PremiumCord Patch kabel UTP RJ45-RJ45 CAT6a 1m šedá**

Popis nabízeného řešení:

100% Cu měděný vodič AWG26/7

4x2 žil

2x RJ45 konektor

přímé zapojení 1:1

Veškerá nabízené zboží je nové a nepoužité.

Nabízené technické řešení splňuje všechny zadavatelem požadované parametry (viz. zadávací dokumentace) i když tak vysloveně neuvádíme.

Záruka na všechny položky je min. 36 měsíců, pokud není u některých položek uvedena delší záruka.