

Ze dne: 7.7.2021

Na faktuře uvádějte vždy č. objednávky

Objednatel:

Základní škola Vorlina Vlašim, p.o.

U Vorliny 1500

258 01 VLAŠIM

Dodavatel:

Obchodní firma: **Malířské práce, Jiří Švanda**

Sídlo: Dolnokralovická 1291

258 01 Vlašim

Bank. spojení: Česká spořitelna, a.s.

Číslo účtu: 

IČ: 70130426

IČ: 02976463

DIČ: CZ70130426

DIČ:

Objednáváme u Vás :

malířské práce učeben

Lhůta plnění : červenec 2021

Cena s DPH cca 70000,- Kč

Kontaktní osoba objednatele:



(oprávněná osoba)

Vystavil: Jana Burdová, podpis



datum: 7.7.2021

Předběžnou kontrolu provedl a nárok schválil: Mgr. Petr Jíša, podpis:



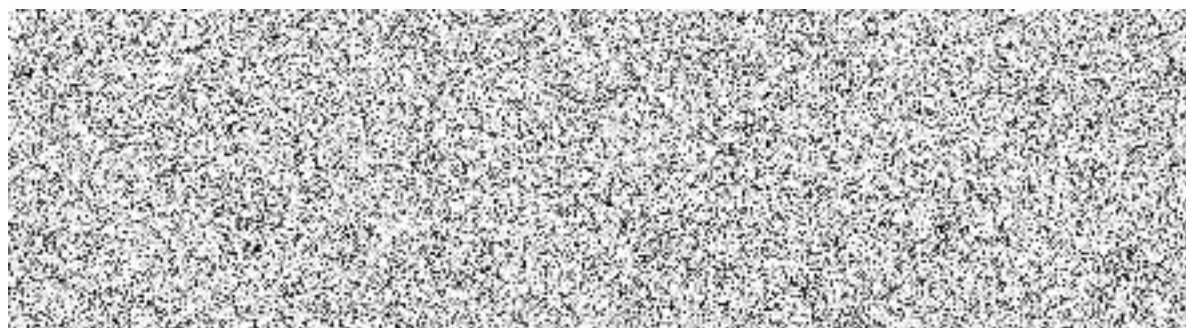
datum: 7.7.2021

Upozornění:

Uvedená objednávka (nebo její kopie) musí být přiložena k faktuře, jinak nebude faktura ze strany objednatele proplacena.

Datum splatnosti faktury musí být stanoveno nejdříve na patnáctý den od data doručení včetně (razítko podatelny).

Datem splatnosti faktury se rozumí den odepsání příslušné částky z bankovního účtu.



ZŠ VORLINA

Nabídka maleb na akci ZŠ Vorlina

- | | |
|-----------------------------------|----------------------------------|
| 1.C..... latex dveře = 400Kč | 6.B latex dveře = 400Kč |
| 1.D..... latex dveře = 400Kč | bok proti oknu = 825Kč |
| 2.A latex dveře = 400Kč | 6.C ...latex dveře = 400Kč |
| bok luxfery = 825Kč | zadní stěna = 2 250Kč |
| 2.B latex dveře = 400Kč | 7.A ...latex dveře = 400Kč |
| 2.C latex dveře = 400Kč | zadní stěna = 2 250Kč |
| stěny-tabule-umyvadlo = 2 250Kč | 7.B ...latex dveře = 400Kč |
| 3.B latex dveře = 400Kč | zadní stěna + tabule = 4 500Kč |
| stěna + tabule = 2 250Kč | 7.Clatex dveře = 400Kč |
| 3.C..... latex dveře = 400Kč | 8.Clatex dveře = 400Kč |
| stěna + tabule = 2 250Kč | tabule + zadní k liště = 2 750Kč |
| 4.C latex dveře = 400Kč | 8.Blatex dveře = 400Kč |
| stěna + tabule = 2 250Kč | zadní + přední stěna = 4 500Kč |
| 4.A latex dveře = 400Kč | 8.A ..latex dveře = 400Kč |
| sloup okna+roh proti oknu = 715Kč | zadní + přední stěna = 4 500Kč |
| 4.B latex dveře = 400Kč | 9.Clatex dveře = 400Kč |
| 5.A latex dveře = 400Kč | bílá bok = 1 210Kč |
| 5.B latex dveře = 400Kč | přední a zadní stěna = 4 500Kč |
| 5.C latex dveře = 400Kč | 9.Blatex dveře = 400Kč |
| bok proti oknu = 825Kč | přední a zadní stěna = 4 500Kč |
| 6.A latex dveře = 400Kč | 9.A latex dveře = 400Kč |
| bok proti oknu = 825Kč | přední a zadní stěna = 4 500Kč |

Celkem za položky 58 475Kč

zakrývání, folie a drobné opravy + pásy 15% z částky položky = 8 771Kč

CELKOVÁ CENA 67 246 Kč

nejsem plátcem DPH

Vypracoval Jiří Švanda

