


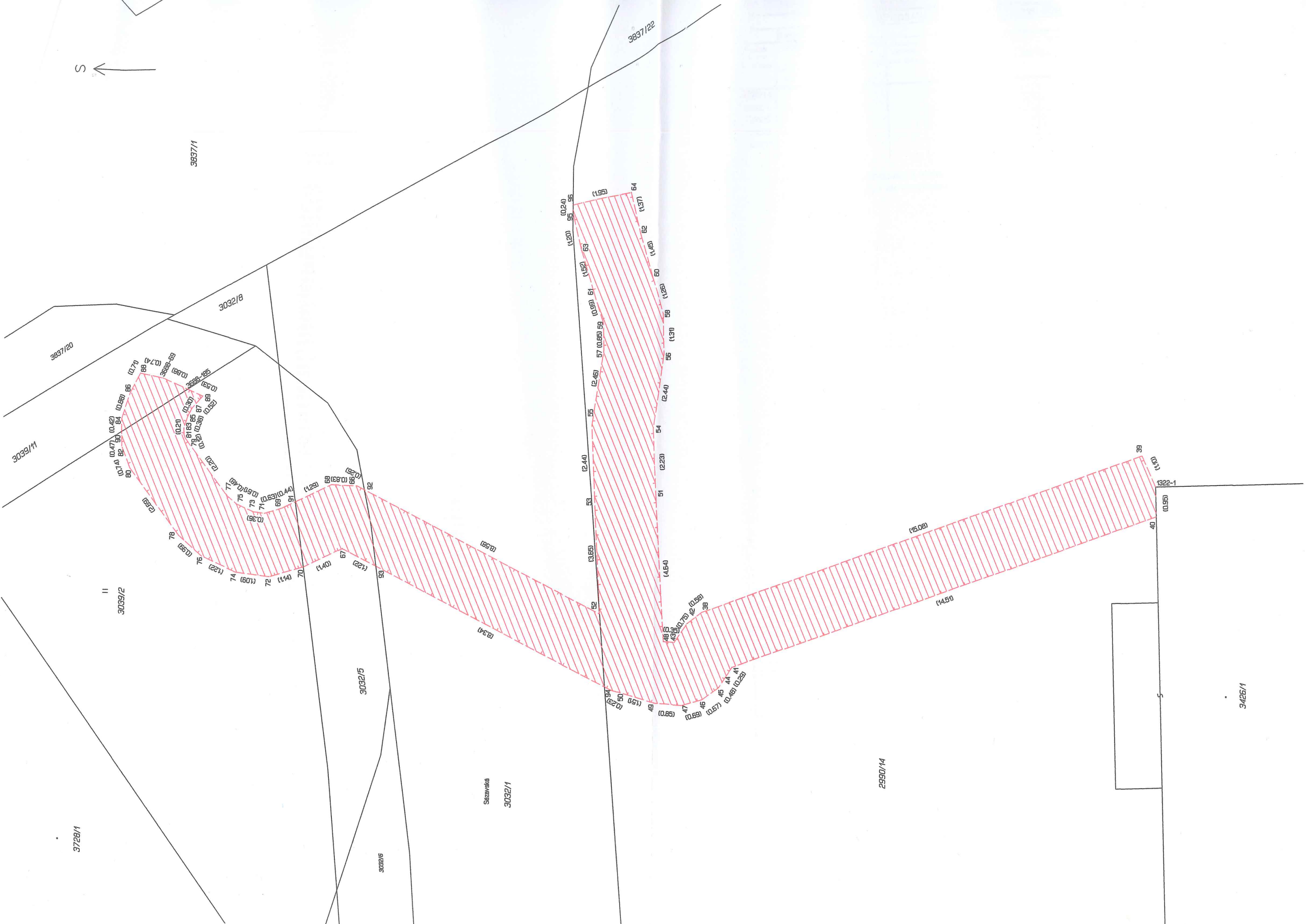
Seznam souřadnic (S-JTSK)
Číslo bodu Souřadnice pro zápis do KN
Y X Kod kv. Poznámka

1322-1	588649.93	1082087.90	3	kraj věc.břemene
3688-69	588646.57	1082055.78	3	kraj věc.břemene
3688-185	588646.93	1082056.58	3	kraj věc.břemene
38	588653.95	1082073.24	3	kraj věc.břemene
39	588648.92	1082087.46	3	kraj věc.břemene
40	588650.88	1082087.92	3	průsečík
41	588655.72	1082074.24	3	kraj věc.břemene
42	588654.31	1082072.78	3	kraj věc.břemene
43	588654.93	1082072.36	3	kraj věc.břemene
44	588655.96	1082074.08	3	kraj věc.břemene
45	588656.36	1082073.81	3	kraj věc.břemene
46	588656.76	1082073.27	3	kraj věc.břemene
47	588656.95	1082072.61	3	kraj věc.břemene
48	588654.90	1082072.01	3	kraj věc.břemene
49	588656.89	1082071.77	3	kraj věc.břemene
50	588656.49	1082070.31	3	kraj věc.břemene
51	588650.28	1082071.73	3	kraj věc.břemene
52	588654.03	1082069.92	4	kraj věc.břemene
53	588650.38	1082069.73	3	kraj věc.břemene
54	588648.05	1082071.62	3	kraj věc.břemene
55	588647.95	1082069.62	3	kraj věc.břemene
56	588645.64	1082071.98	3	kraj věc.břemene
57	588645.52	1082069.98	3	kraj věc.břemene
58	588644.33	1082071.95	3	kraj věc.břemene
59	588644.67	1082069.95	3	kraj věc.břemene
60	588643.13	1082071.57	3	kraj věc.břemene
61	588643.73	1082069.65	3	kraj věc.břemene
62	588641.75	1082071.15	3	kraj věc.břemene
63	588642.27	1082069.21	3	kraj věc.břemene
64	588640.42	1082070.83	3	kraj věc.břemene
66	588649.97	1082062.07	3	kraj věc.břemene
67	588651.99	1082061.62	3	kraj věc.břemene
68	588649.94	1082061.24	3	kraj věc.břemene
69	588650.71	1082059.69	3	kraj věc.břemene
70	588652.61	1082060.36	4	průsečík
71	588650.89	1082059.09	3	kraj věc.břemene
72	588652.93	1082059.27	3	kraj věc.břemene
73	588650.85	1082058.74	3	kraj věc.břemene
74	588652.79	1082058.18	3	kraj věc.břemene
75	588650.59	1082058.18	3	kraj věc.břemene
76	588652.29	1082057.08	3	kraj věc.břemene
77	588650.27	1082057.82	3	kraj věc.břemene
78	588651.63	1082056.34	3	kraj věc.břemene
79	588648.50	1082056.52	3	kraj věc.břemene
80	588649.46	1082054.74	3	kraj věc.břemene
81	588648.39	1082056.48	3	kraj věc.břemene
82	588648.77	1082054.48	3	kraj věc.břemene
83	588648.18	1082056.47	3	kraj věc.břemene
84	588647.88	1082054.47	3	kraj věc.břemene
85	588647.81	1082056.59	3	kraj věc.břemene
86	588647.05	1082054.73	3	kraj věc.břemene
87	588647.54	1082056.73	3	kraj věc.břemene
88	588646.42	1082055.05	3	kraj věc.břemene
89	588647.15	1082057.07	3	kraj věc.břemene
90	588648.30	1082054.47	3	průsečík
91	588650.51	1082060.08	4	průsečík
92	588650.09	1082062.30	4	průsečík
93	588652.55	1082062.70	4	průsečík
94	588656.38	1082070.11	4	průsečík
95	588641.11	1082068.94	4	průsečík
96	588640.87	1082068.94	4	průsečík

VÝKAZ DOSAVADNÍHO A NOVÉHO STAVU ÚDAJŮ KATASTRU NEMOVITOSTÍ															
Dosavadní stav						Nový stav									
Označení pozemku parc. číslem	Výměra parcely		Druh pozemku Způsob využití	Označení pozemku parc. číslem	Výměra parcely		Druh pozemku Způsob využití	Typ stavby Způsob využití	Zpús. určení výměr	Porovnání se stavem evidence právních vztahů					
	ha	m ²			ha	m ²				Díl přechází z pozemku označeného v katastru nemovitostí	dřívější poz. evidenci	Číslo listu vlastnictví	Výměra dílu ha m ²		Označení dílu
2990/14										2990/14		2900			
3032/1										3032/1		10001			
3032/5										3032/5		65			
3039/2										3039/2		65			
3039/11										3039/11		10001			

Věcné břemeno pro provozování a opravy optického vedení.
Oprávněný: dle smlouvy o věcném břemeni.

GEOMETRICKÝ PLÁN pro vymezení rozsahu věcného břemene k části pozemku	Geometrický plán ověřil úředně oprávněný zeměměřický inženýr:		Stejnopis ověřil úředně oprávněný zeměměřický inženýr:	
	Jméno, příjmení:	Ing. Milan Dvořák	Jméno, příjmení:	Ing. Milan Dvořák
	Číslo položky seznamu úředně oprávněných zeměměřických inženýrů:	161/95	Číslo položky seznamu úředně oprávněných zeměměřických inženýrů:	161/95
	Dne: 22.5.2020	Číslo: 142/2020	Dne: 2.9.2020	Číslo: 323/2020
Náležitostmi a přesností odpovídá právním předpisům.	Katastrální úřad souhlasí s očištváním parcel.		Tento stejnopis odpovídá geometrickému plánu v elektronické podobě uboženému v dokumentaci katastrálního úřadu.	
Vyhotovitel: GMD spol.s.r.o. Tvardkova 1191 56201 Ústí nad Orlicí	<p>KÚ pro Pardubický kraj KP Ústí nad Orlicí Tereza Šedová PGP-1079/2020-611 2020.05.28 14:55:39 CEST</p> 		Ověření stejnopisu geometrického plánu v listinné podobě.	
Číslo plánu: 3865-113/2020				
Okres: Ústí nad Orlicí				
Obec: Lanškroun				
Kat. území: Lanškroun				
Mapový list: DKM,M.Třebová 5-1/21	<p>Dosavadním vlastníkům pozemků byla poskytnuta možnost seznámit se v terénu s průběhem navrhovaných nových hranic, které byly označeny předepsaným způsobem: viz. sez. souřadnic</p>			



3728/1

3039/11

11
3039/2

3837/1

3032/8

3032/5

3032/6

Seraževská
3032/1

3837/22

2990/14

3456/1

Vertices and numerical data for the red-hatched polygon:
80 (0.14) 82 (0.47) 84 (0.86) 86 (0.74) 88 (0.20)
76 (0.99) 78 (0.22) 79 (0.18) 85 (0.30) 87 (0.89) 89 (0.32)
74 (1.22) 75 (0.44) 77 (0.97) 73 (0.63) 81 (0.44) 91 (0.39)
72 (1.09) 70 (1.14) 69 (0.68) 90 (0.92) 83 (1.29) 88 (0.88) 88 (0.88)
67 (1.22) 68 (1.40) 69 (1.40) 92 (0.92) 93 (0.34)
52 (3.65) 53 (2.44) 54 (2.23) 55 (2.46) 56 (1.52) 57 (0.80) 59 (0.93) 61 (1.52) 63 (1.43) 64 (1.37) 62 (1.43) 60 (1.26) 58 (1.37) 56 (1.37) 55 (1.37) 54 (2.44) 51 (2.23) 50 (1.50) 49 (0.85) 47 (0.69) 46 (0.67) 45 (0.57) 44 (0.48) 41 (0.23) 42 (0.58) 38 (0.38) 43 (0.75) 48 (0.43) 39 (0.95) 40 (0.95) 38 (0.95)