

## Kupní smlouva č. 100/P/2021

podle ustanovení § 2079 a násl. zák. č. 89/2012 Sb., v platném znění  
(dále jen „smlouva“)

### 1. Smluvní strany

#### 1.1. Prodávající: **MTM Tech, s.r.o.**

Sídlo: **Janovská 375, 109 00 Praha 10 – Horní Měcholupy**

Zastoupen: **Ing. Janem Votavou**, jednatelem společnosti

Tel.:  E-mail: [mtmtech@mtmtech.cz](mailto:mtmtech@mtmtech.cz)

IČO: 60471417

DIČ: CZ60471417

Zapsán v OR vedeném Městským soudem v Praze, v oddílu C, vložce 25943, datum zápisu 1. 3. 1994

*jako „prodávající“ na straně jedné*

#### 1.2. Kupující: **Správa a údržba silnic Jihočeského kraje**

právní forma: příspěvková organizace

Sídlo: **Nemanická 2133/10, 370 10 České Budějovice**

Zastoupen: **Ing. Andreou Jankovcovou**, ředitelkou organizace

Tel.: 387 021 010 E-mail: [sekretariat@susik.cz](mailto:sekretariat@susik.cz)

IČO: 70971641

DIČ: CZ70971641

Zapsán v OR vedeném u Krajského soudu v Českých Budějovicích v oddílu Pr., vložce číslo 173, datum zápisu 1. 7. 2002

*jako „kupující“ na straně druhé*

### 2. Účel smlouvy

Účelem této smlouvy je realizace zakázky č. 100/P/2021 ze dne 16. 6. 2021, zadané podle směrnice JčK o zadávání veřejných zakázek v platném znění mimo režim zákona č. 134/2016 Sb. v platném znění.

### 3. Vymezení a předmět plnění

3.1. Prodávající se zavazuje dodat kupujícímu a převést na něho vlastnické právo k předmětu smlouvy (dále také jako „zboží“) uvedenému níže a specifikované v nabídce ze dne **21. 6. 2021** a kupující se zavazuje zboží převzít a zaplatit kupní cenu podle čl. 4 této smlouvy

3.2. Předmět koupě:

#### **Dodávka 3 ks automobilových sněžových radlic**

Dodávka kompletně nových strojů (technická specifikace viz příloha smlouvy)

A. Sněžová radlice segmentová – LLV 33 SL - 2 ks

B. Sněžová radlice pevná – LLV 35 K – 1 ks

#### 4. Kupní cena

Sněhová radlice segmentová – LLV 33 SL – 1 ks za 269 300,00 Kč x 2	██████████
Sněhová radlice pevná – LLV 35 K – 1 ks	██████████
<b>Cena celkem bez DPH</b>	<b>811 300,00 Kč</b>
DPH 21 %	170 373,00 Kč
<b>Cena celkem včetně DPH</b>	<b>981 673,00 Kč</b>

Cena je stanovena jako pevná a nejvýše přípustná včetně nákladů na dopravu zboží do místa plnění, zaškolení obsluhy, uvedení do provozu, odzkoušení a dokumentace v českém jazyce.

#### 5. Dodací a platební podmínky

- 5.1. Kupující nabývá vlastnictví ke zboží jeho převzetím od prodávajícího. Převzetí potvrdí datovaným podpisem na přejímacím protokolu.
- 5.2. Platba bude uhrazena do 21 dnů od doručení faktury kupujícímu (razítko podatelny). Na faktuře bude uvedeno číslo smlouvy. Faktura musí obsahovat všechny náležitosti daňového dokladu podle zák. č. 235/2004 Sb., o dani z přidané hodnoty, v platném znění a náležitosti uvedené v občanském zákoníku.
- 5.3. Kupující je oprávněn fakturu do data splatnosti vrátit, pokud obsahuje nesprávné cenové údaje nebo neobsahuje některou z dohodnutých náležitostí. Prodávající v takovém případě vystaví novou fakturu s novou lhůtou splatnosti, do uplynutí této nové lhůty splatnosti není kupující v prodlení se zaplacením faktury.
- 5.4. Smluvní strany se dohodly, že za podstatné porušení smlouvy považují nedodání zboží po uplynutí 30 dnů od dodací lhůty a nezaplacení kupní ceny do 14. dnů od uplynutí doby splatnosti.
- 5.5. Zboží bude dodáno v termínu: **do 31. 10. 2021**
- 5.6. Zboží bude předáno a uvedeno do provozu v místě plnění:
  - Sněhová radlice segmentová LLV 33 SL – 2 ks  
SÚS JčK, závod Český Krumlov, Domoradice 127, 381 01 Český Krumlov  
Kontaktní osoba: ██████████, tel. ██████████ e-mail: ██████████
  - Sněhová radlice pevná LLV 35 K – 1 ks  
SÚS JčK, závod Prachatice, Žernovická 916, 383 01 Prachatice  
Kontaktní osoba: ██████████, tel. ██████████, e-mail: ██████████
- 5.7. Termín konečného předání zboží bude prodávajícím kupujícímu oznámen minimálně 3 pracovní dny před plánovaným převzetím.

Při předání zboží proběhne proškolení obsluhy. Součástí dodávky budou návod k obsluze, servisní kniha a katalog náhradních dílů v českém jazyce, dále zásady bezpečné práce, eventuelně kalendář revizních zkoušek a prohlídek.



## 6. Záruční doba

Prodávající poskytuje záruku na zboží po dobu **24 měsíců** ode dne protokolárního převzetí díla.

## 7. Servisní podmínky

### 7.1. Záruční i pozáruční servis zajišťují společnosti:

**MTM Tech, s.r.o.,**

středisko Veselice, Vavřinec- Veselice 84 , 679 13 Sloup v Moravském Krasu

Kontakt: tel.: 516 436 072, e-mail: [servis@mtmtech.cz](mailto:servis@mtmtech.cz)

**RAMOS KOO, s.r.o.**

U Bílé haldy 1264, 337 01 Rokycany

Kontakt: 371 728 402, e-mail : [neset@mtmtech.cz](mailto:neset@mtmtech.cz)

Servisním místem je závod kupujícího.

7.2. Termín nastoupení k odstranění reklamačních vad v průběhu záruční doby po jejich nahlášení max. do 48 hodin, nebude-li dohodnuto jinak.

7.3. Záruční opravy budou prodávajícím dokončeny do 10 kalendářních dnů od nahlášení kupujícím. Vadu nahlásí kupující e-mailem. Termín nastoupení k odstranění vad v době po záruční době po jejich nahlášení max. do 64 hodin, nebude-li dohodnuto jinak.

## 8. Smluvní pokuta a úroky z prodlení

8.1. Dostane-li se prodávající do prodlení s dodáním zboží, uhradí kupujícímu smluvní pokutu ve výši 2000,- Kč bez DPH za každý i započatý kalendářní den prodlení. Smluvní pokuty je kupující oprávněn započíst proti pohledávce prodávajícího. Zaplacením smluvní pokuty není dotčen nárok kupujícího na náhradu škody v částce převyšující zaplacenou smluvní pokutu.

8.2. Za prodlení s nastoupením k odstranění reklamačních vad v průběhu záruční doby bude prodávajícímu účtována smluvní pokuta ve výši 500,- Kč (bez DPH) za každý i započatý den prodlení.

Za prodlení s odstraněním záruční opravy v průběhu záruční doby bude prodávajícímu účtována smluvní pokuta ve výši 500,- Kč (bez DPH) za každý i započatý den prodlení.

Za prodlení s nastoupením k odstranění vad v době po záruční době bude prodávajícímu účtována smluvní pokuta ve výši 500,- Kč (bez DPH) za každý i započatý den prodlení.

Smluvní pokuty je kupující oprávněn započíst proti pohledávce prodávajícího.

8.3. Nebude-li faktura uhrazena ve lhůtě splatnosti, je kupující povinen zaplatit prodávajícímu úrok z prodlení ve výši stanovené platnými právními předpisy

## 9. Ostatní ujednání

- 9.1. Nároky z vad zboží a vzájemné vztahy neupravené v této smlouvě se řídí příslušným ustanovením občanského zákoníku.
- 9.2. Tato smlouva je vyhotovena ve dvou (2) vyhotoveních, z nichž každá ze stran obdrží po jednom (1). Měněna nebo doplňována může být pouze písemně, formou vzestupně číslovaných dodatků.
- 9.3. Obě smluvní strany berou na vědomí, že poptávka kupujícího č. 100/P/2021 a nabídka prodávajícího ze dne 21. 6. 2021 jsou nedílnou součástí této smlouvy.
- 9.4. Osobní údaje poskytnuté prodávajícím jsou nezbytné pro uzavření kupní smlouvy dle čl. 6 odst. 1 písm. b) obecného nařízení o ochraně osobních údajů (GDPR) a jejich správcem se stává Správa a údržba silnic Jihočeského kraje. Údaje budou správcem uchovávány v souladu se Spisovým a skartačním řádem. Proávající má právo požádat správce o přístup ke svým osobním údajům, jejich opravu nebo výmaz, popř. omezení zpracování a vznést námitku proti zpracování. Tyto požadavky budou vždy řádně posouzeny a vypořádány v souladu s příslušnými ustanoveními obecného nařízení o ochraně osobních údajů. Svá práva uvedená v předchozí větě může prodávající uplatňovat prostřednictvím pověřence pro ochranu osobních údajů Jihočeského kraje, jehož kontaktní údaje jsou uvedeny na webových stránkách Jihočeského kraje. V případě, že se budete cítit poškozeni na svých právech, máte právo podat stížnost u Úřadu pro ochranu osobních údajů.
- 9.5. Smluvní strany berou na vědomí, že tato smlouva včetně jejích dodatků bude uveřejněna v registru smluv podle zákona č. 340/2015 Sb., o zvláštních podmínkách účinnosti některých smluv, uveřejňování těchto smluv a o registru smluv (zákon o registru smluv), ve znění pozdějších předpisů. Proávající prohlašuje, že tato smlouva neobsahuje údaje, které tvoří předmět jeho obchodního tajemství podle § 504 zákona č. 89/2012 Sb., občanský zákoník
- 9.7. Tato smlouva nabývá platnosti dnem podpisu oprávněnými zástupci obou smluvních stran a účinnosti dnem uveřejnění v registru smluv. Smluvní strany se dohodly na tom, že uveřejnění v registru smluv provede kupující.
- 9.8. Obě smluvní strany potvrzují autentičnost této smlouvy svým podpisem a zároveň prohlašují, že si tuto kupní smlouvu přečetly a že tato nebyla ujednána v tísní ani za jinak jednostranně nevýhodných podmínek.

### Příloha: Technická specifikace zboží

V Českých Budějovicích, dne: 15. 07. 2021  
kupující:

V Praze, dne : 12. 7. 2021  
prodávající:

ředitelka organizace  
Správa a údržba silnic Jihočesk

Ing. Jan Votava  
jedenatel společnosti  
MTM Tech, s.r.o.

## **Příloha: Technická specifikace zboží**

### **Sněhový pluh LLV 33 SL**

Jedná se o odlehčenou verzi osvědčených sněhových pluhů řady LLV S.

Užívají se pro úklid komunikací v oblastech s vyšší vrstvou sněhu a tvorbou návějí, všude tam, kde je povrch vozovky členitý a nerovný.

Vlastní sněhová radlice řešena jako ocelová svařovaná nosná konstrukce, dělená na tři segmenty.

Při najetí na překážku se vychyluje každý jednotlivý segment radlice nezávisle na sobě.

Zajištění zpětného pohybu do pracovní polohy a regulace síly potřebné pro rotační pohyb okolo centrální nosné roury je dána působením vinutých pružin, jež jsou u každého segmentu.

Proti bočním rázům je jištěn systémem by pasů v hydraulické soustavě.

Pluh dodáván s bříty dle požadavku zákazníka, bříty lze dle potřeby měnit.

Pluh lze připojit na hydraulickou soustavu vozu, ev. lze dodat samostatnou el. hydraulickou centrálu s ovládacím pultem.

Centrální nosný systém umožňující sledování příčného sklonu vozovky a dokonalé kopírování terénu, naopak v transportní poloze je pluh pevně fixován a mechanicky zajištěn.

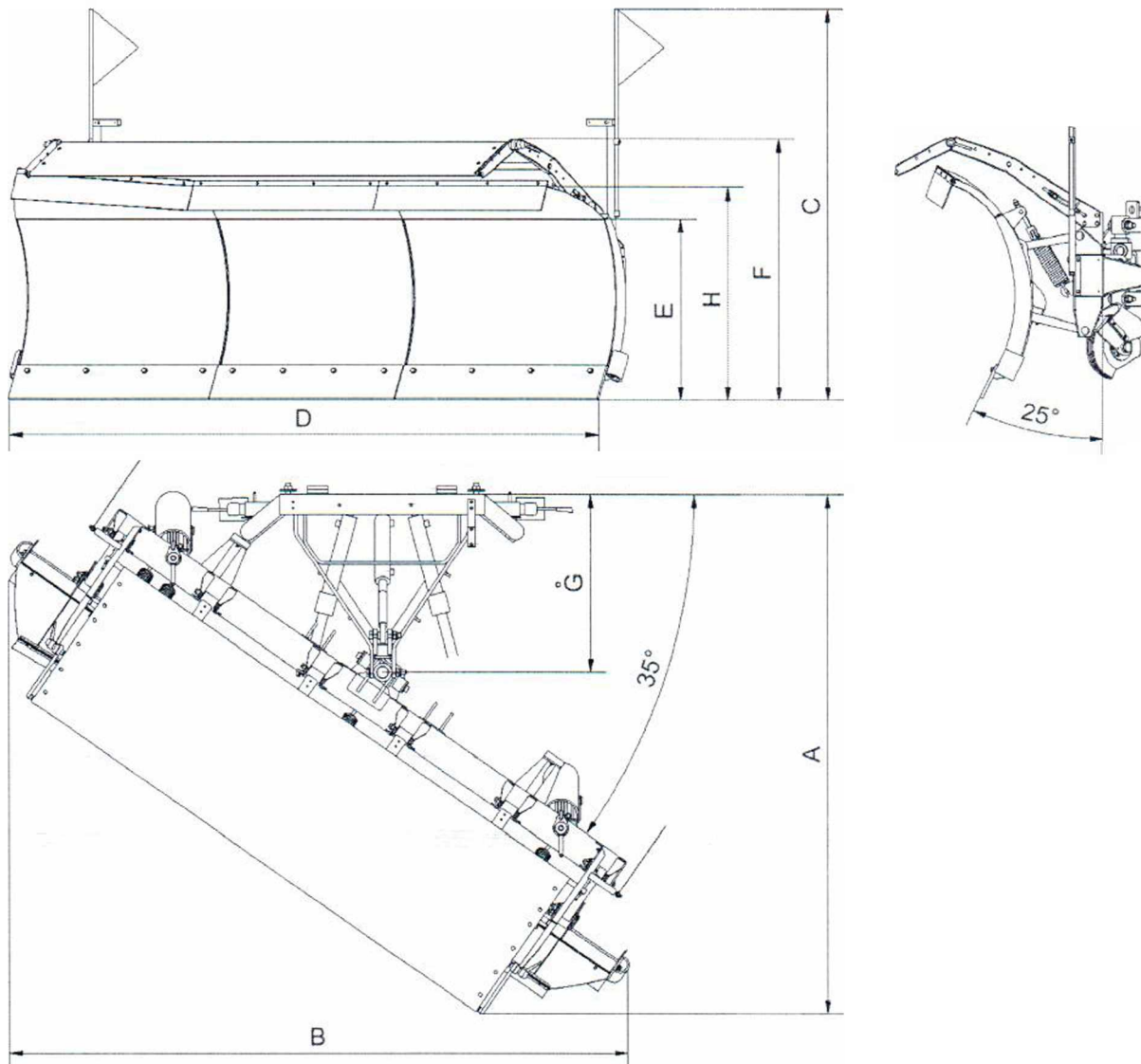
Pluh je dodáván s opěrnými koly, které lze výškově nastavit.

**Pluh je v tomto případě montován do desky DIN 76060**

#### **Základní technická data:**

<b>Pohon z hydraulického okruhu nosiče</b>	
Potřebný průtok (l/min)	12 - 15
Pracovní tlak (bar)	160
Napájení pozičního osvětlení (V)	12 - 24
Počet párů rychlospojek	2

## Rozměry



Rozměry a parametry		jednotka	LLV 33 SL
A	Délka pluhu v pracovní poloze	mm	2 480
B	Šířka pluhu v pracovní poloze	mm	2 855
C	Celková výška pluhu	mm	1 890
D	Záběr břitu v pracovní poloze	mm	2 705
E	Výška pluhu	mm	880
F	Výška pluhu s krycí plachtou	mm	1 250
G	Vzdálenost těžiště od desky	mm	865
H	Výška pluhu po plechové navýšení	mm	1 040
	Délka břitu pluhu	mm	3 300
	Délka krajního segmentu	mm	1 100
	Délka středního segmentu	mm	1 100
	Maximální výška překážky	mm	140
	Výška pluhu v přepravní poloze*	mm	+ 350
	Příčný náklon pluhu	°	8 (+4, -4)
	Natočení pluhu v pracovní poloze	°	35
m	Hmotnost (základní)	kg	835
	Horní navýšení (plastové, plechové)	kg	+28
	Zábrana proti úletu sněhu	kg	+37

\* záleží na typu nosiče



## **Splnění požadavků zadavatele:**

- Sněhová radlice sloužící k mechanickému odstraňování sněhu z vozovky
- Sněhová radlice ocelová
- Upínací deska dle normy DIN 76060 vel. 3-5
- Segmentová (3 segmenty)
- Jednotlivé segmenty odpružené proti nárazu na překážku výšky 140 mm
- Spodní dorazy jednotlivých segmentů
- Naklápění, přetáčení a regulace radlice pomocí hydrauliky ovládané z kabiny řidiče vozidla
- Pracovní šířka radlice 2.705 mm
- Stranové přetáčení  $\pm 35^{\circ}$
- Příčný výkyv radlice
- Výškově nastavitelná pojezdová kola o rozměru 4,00 x 8 – plnopryžová
- Výstražné osvětlení LED
- Zvýšená protikorozní povrchová úprava radlice
- Barva oranžová RAL 2011
- Opěrné nohy pro odstavení radlice
- Pryžová záštita proti úletu sněhu doplněná o horní usměrňovací plachtu na polohovatelném rámu
- Hydraulický zámek v systému přetáčení radlice
- Mechanicky ovládaná aretace radlice ve zvednuté poloze
- Kombinovaný břit radlice (plast/ocel)
- Tlakové čidlo v soustavě zvedání/spouštění radlice pro možnost přenosu GPS signálu
- Výstražné piktogramy, šrafování, praporky

## **Sněhový pluh LLV 35 K**

Jedná se o středně těžké sněhové pluhové vozidlo pro úklid komunikací v oblastech s vyšší vrstvou sněhu a tvorbou návějí jak městských a příměstských aglomeracích, tak pro práci na dálnicích a rychlostních komunikacích.

Vlastní sněhová radlice je řešena jako ocelová svařovaná nosná konstrukce s vloženým předním štítem z oceli.

Pro účel práce na extrémně členitých površích vozovek sněhové pluhové vozidlo řady LLV řady provedení K konstruováno s centrální nosnou rourou radlice

Proti bočním rázům je jištěno systémem by pasů v hydraulické soustavě.

Pluh dodáván s břity dle požadavku zákazníka, břity lze dle potřeby měnit (ocel, vulkolan, pryž apod.). Navíc vlastní břit ocelový je podložen a spojen s radlicí přes tlumící plastový polyuretanový člen k lepšímu zabezpečení absorpce rázů radlicí.

Pluh lze připojit na hydraulickou soustavu vozu, ev. lze dodat samostatnou el. hydraulickou centrálu s ovládacím pultem.

Centrální nosný systém umožňující sledování příčného sklonu vozovky a dokonalé kopírování terénu, naopak v transportní poloze je pluh pevně fixován



a mechanicky zajištěn.

Pluh je dodáván v nabízeném provedení s pojezdovými koly.

Upínací deska dle požadavku zákazníka dodávána dle normy DIN ev. SSAZ, Setra, Assaloni atp.

Elektrické osvětlení sněhového pluhu možno volit pro připojení na 12 V event.

24 V . Osvětlení řešeno s dvojnásobnou svítivostí oproti klasickému žárovkovému osvětlení, se zárukou životnosti 24 měsíců.

### **Splnění požadavků zadavatele:**

- Sněhová radlice ocelová pevná ve tvaru křídla
- Tvar radlice umožňující při vyšších pojezdových rychlostech dynamické odhazování sněhu
- Naklápění, přetáčení a regulace radlice pomocí hydrauliky ovládané z kabiny řidiče vozidla
- Možnost příčného nastavení radlice dle sklonu vozovky
- Délka břitu radlice 3.500 mm
- Pracovní šířka radlice 2.975 mm
- Stranové přetáčení  $\pm 32^{\circ}$
- Výška radlice na levé straně 770 mm
- Výška radlice na pravé straně 1775 mm
- Výškově nastavitelná pojezdová kola o průměru min. 500 mm
- Výstražné obrysové osvětlení LED
- Zvýšená protikorozní povrchová úprava radlice
- Barva oranžová RAL 2011
- Opěrné nohy pro odstavení radlice
- Hydraulický zámek v systému přetáčení radlice
- Mechanicky ovládaná aretace radlice ve zvednuté poloze
- Tlakové čidlo k soustavě zvedání/spouštění radlice pro možnost přenosu GPS signálu
- Pryžová záštita proti úletu sněhu
- Výstražné piktogramy, šrafování, praporky
- Upínací deska dle normy DIN 76060, vel. 3-5
- Ocelový břit radlice

**Dále je součástí dodávky návod k obsluze, servisní knížka a katalog náhradních dílů – vše v českém jazyce, pravidla bezpečnosti práce, seznam záručních prohlídek, proškolení obsluhy**





## Technická data

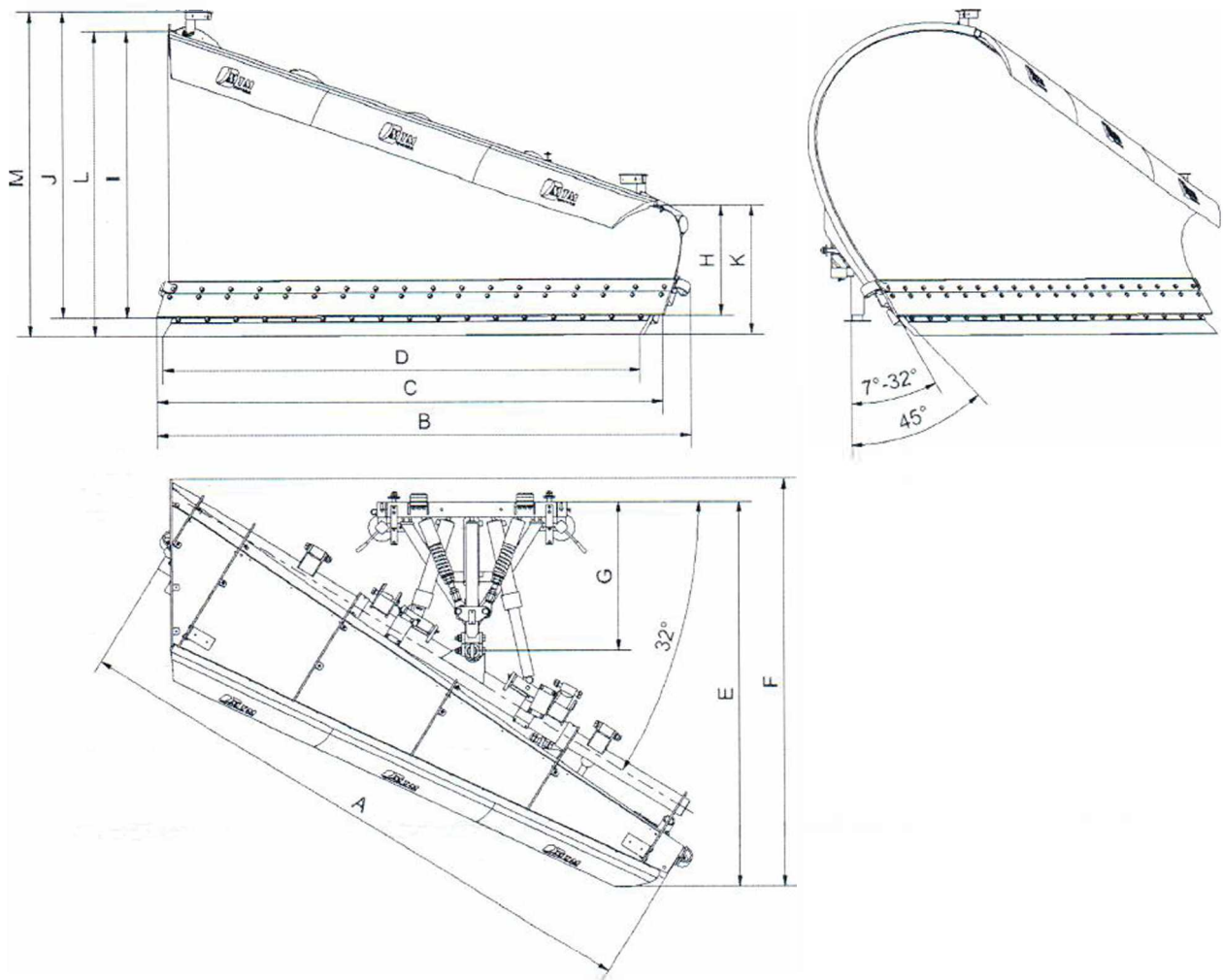
Pohon z hydraulického okruhu nosiče	
Potřebný průtok (l/min)	12 - 15
Pracovní tlak (bar)	160
Napájení pozičního osvětlení (V)	12 - 24
Počet párů rychlospojek	3+1*
Počet párů rychlospojek při užití druhého břitu	4+1*
Vzdálenost břitu od vozovky v přepravní poloze	350 mm**
Maximální výška překážky	100 mm
Hmotnost standardní výbava	960 kg
Hmotnost standardní výbava + druhý břit	1 090 kg

\* nosič vybaven 3 (4) rozvaděči, z nichž jeden musí mít zajištěnou plovoucí polohu + přepad do nádrže

\*\* záleží na typu nosiče a výšce desky nosiče od země



## Rozměry



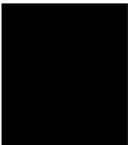
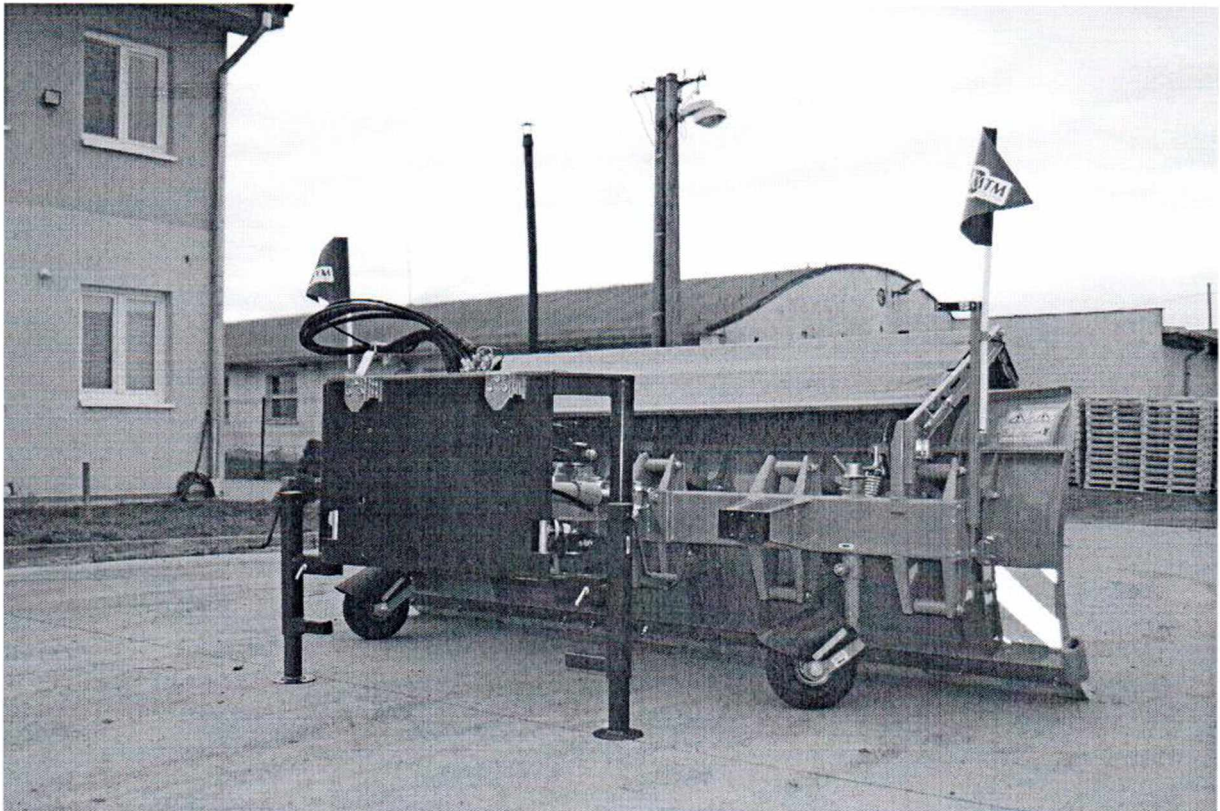
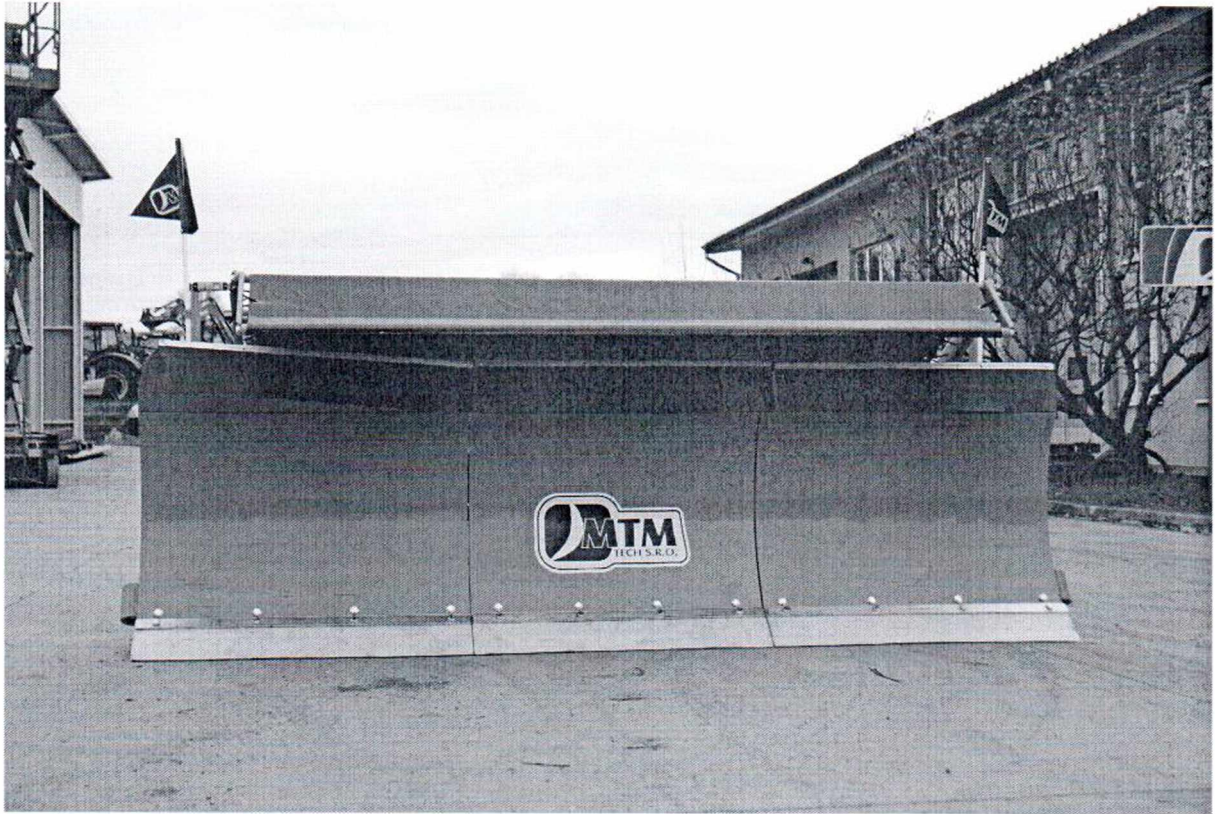
Rozměry (mm)		LLV 35 K
A	Délka břitu	3 500
B	Šířka celková	3 140
C	Pracovní záběr ocelového břitu	2 975
D	Pracovní záběr druhého vulkolanového břitu	2 810
E	Délka od desky po záštitu	2 275
F	Délka celková	2 410
G	Poloha těžiště od upínací desky	800
H	Výška na levé straně (břit ocelový)	650
I	Výška na pravé straně (břit ocelový)	1 665
J	Celková výška na pravé straně (břit ocelový)	1 785
K	Výška na levé straně (druhý břit vulkolanový)	770
L	Výška na pravé straně (druhý břit vulkolanový)	1 775
M	Celková výška na pravé straně (druhý břit vulkolanový)	1 890
	Příčný náklon	15(+/-7,5)°



## Fotodokumentace:

### Sněhový pluh LLV 33 SL





### Sněhový pluh LLV 35 K





Pozn.: Všechny zde uvedené fotky mají pouze informativní charakter a mohou se v některých detailech lišit od konkrétního nabízeného provedení

