


VÝKAZ DOSAVADNÍHO A NOVÉHO STAVU ÚDAJŮ KATASTRU NEMOVITOSTÍ														
Dosavadní stav				Nový stav										
Označení pozemku parc. číslem	Výměra parcely		Druh pozemku Způsob využití	Označení pozemku parc. číslem	Výměra parcely		Druh pozemku Způsob využití	Typ stavby	Způsob využití	Způsob využití	Porovnání se stavem evidence právních vztahů			
	ha	m ²			ha	m ²					Díl přechází z pozemku označeného v katastru nemovitostí	Díl přechází poz. evidenci	Číslo listu vlastnický	Výměra dílu
Druh věcného břemene: dle listin Oprávněný: dle listin														
st. 3015											st. 3015		3153	
st. 4989											st. 4989		3153	
1725/1											1725/1		3153	
1884											1884		3153	
1886											1886		3153	
1887/2											1887/2		3153	

<h2>GEOMETRICKÝ PLÁN</h2> <p>PRO vymezení rozsahu věcného břemene k částem pozemků</p>	Geometrický plán ověřil úředně oprávněný zeměměřičský inženýr:	Stejnopis ověřil úředně oprávněný zeměměřičský inženýr:
	Jméno, příjmení: [REDAKCE]	Jméno, příjmení: [REDAKCE]
	Číslo položky seznamu úředně oprávněných zeměměřičských inženýrů: 2845/2018	Číslo položky seznamu úředně oprávněných zeměměřičských inženýrů: 2845/2018
	Dne: 29. 1. 2021 Číslo: 39/2021	Dne: 10.2.2021 Číslo: 55/2021
Náležitosti a přesnosti odpovídá právním předpisům.		Tento stejnopis odpovídá geometrickému plánu v elektronické podobě uloženému v dokumentaci katastrálního úřadu.
Vyhotovitel: [REDAKCE]	Katastrální úřad souhlasí s očíslováním parcel.	Ověření stejnopisu geometrického plánu v listinné podobě.
Číslo plánu: 4649-1174/2020	<p>KÚ pro Středočeský kraj KP Nymburk [REDAKCE] PGP 180/2021-208 2021.02.08 10:01:05 CET</p>	
Okres: Nymburk		
Obec: Nymburk		
Kat. území: Nymburk		
Mapový list: Nymburk 8-9/11		
<small>Dosavadním vlastním pozemkem byla poskytnuta možnost změnit č. a znění v průběhu uzavírání nových hranic, které byly uzavřeny předepsaným způsobem.</small>		

Seznam souřadnic (S-JTSK)

Souřadnice pro zápis do KN

Číslo bodu	Y	X	Kód kvality	Poznámka
2749-38	696904.84	1038293.80	3	VB
3422-55	696912.75	1038256.95	3	VB
4630-1	696843.50	1038311.43	3	VB
4630-2	696844.67	1038315.08	3	VB
4630-3	696850.40	1038313.19	3	VB
4630-4	696850.53	1038313.84	3	VB
4630-5	696849.38	1038309.64	3	VB
4630-6	696849.16	1038308.94	3	VB
4630-7	696866.39	1038303.45	3	VB
4630-8	696866.56	1038304.09	3	VB
4630-9	696868.54	1038303.51	3	VB
4630-10	696868.65	1038303.90	3	VB
4630-11	696869.44	1038306.77	3	VB
4630-12	696869.55	1038307.16	3	VB
4630-13	696867.56	1038307.76	3	VB
4630-14	696867.76	1038308.38	3	VB
4630-15	696910.02	1038295.44	3	VB
4630-16	696909.20	1038292.54	3	VB
4630-17	696911.65	1038291.49	3	VB
4630-18	696913.95	1038293.55	3	VB
4630-19	696915.92	1038291.67	3	VB
4630-20	696913.51	1038289.84	3	VB
4630-21	696914.82	1038287.93	3	VB
4630-23	696918.47	1038286.58	3	VB
4630-27	696918.48	1038282.95	3	VB
4630-28	696917.89	1038279.38	3	VB
4630-30	696911.90	1038253.08	3	VB
4630-31	696908.99	1038253.98	3	VB
4630-33	696908.84	1038245.98	3	VB
4630-34	696912.32	1038244.53	3	VB
4630-35	696909.55	1038243.40	3	VB
4630-36	696911.41	1038239.48	3	VB
4630-69	696918.47	1038236.51	3	VB
4630-70	696917.19	1038233.75	3	VB
4630-71	696923.03	1038236.50	3	VB
4630-72	696924.29	1038233.71	3	VB
4630-73	696927.65	1038236.46	3	VB
4630-74	696925.20	1038238.27	3	VB
4630-75	696926.23	1038241.17	3	VB
4630-76	696929.25	1038241.02	3	VB
4630-77	696927.41	1038246.73	3	VB
4630-78	696925.08	1038244.88	3	VB
4630-79	696921.62	1038247.02	3	VB
4630-80	696922.56	1038249.88	3	VB
4630-81	696919.51	1038250.51	3	VB
4630-82	696919.11	1038247.55	3	VB
4630-85	696918.82	1038247.27	3	VB
4630-86	696919.32	1038250.82	3	VB
4630-91	696916.14	1038250.85	3	VB
4630-92	696912.32	1038250.10	3	VB
4630-95	696913.45	1038246.69	3	VB
4630-96	696916.10	1038247.26	3	VB
4630-118	696911.58	1038248.20	3	VB
4630-119	696911.91	1038246.03	3	VB
4630-120	696911.56	1038250.65	3	VB
4630-121	696912.10	1038245.28	3	VB
4630-122	696878.49	1038304.24	3	VB
4630-123	696880.63	1038303.65	3	VB
4630-124	696885.87	1038299.08	3	VB
4630-125	696910.92	1038295.16	3	VB
4630-126	696910.63	1038292.04	3	VB
4630-128	696918.17	1038281.10	3	VB
4630-133	696909.73	1038257.24	3	VB
4630-134	696913.76	1038241.37	3	VB
4630-135	696909.88	1038242.50	3	VB
4630-140	696915.49	1038239.04	3	VB
4630-141	696919.94	1038236.07	3	VB
4630-142	696919.27	1038233.09	3	VB
4630-143	696925.54	1038238.81	3	VB
4630-144	696928.68	1038238.35	3	VB
4630-146	696928.69	1038244.48	3	VB
15	696914.39	1038277.87	3	VB
17	696912.51	1038278.33	3	VB
23	696917.31	1038293.35	3	VB
24	696918.54	1038293.08	3	VB
31	696917.64	1038289.00	3	VB
32	696916.71	1038290.62	3	VB

A

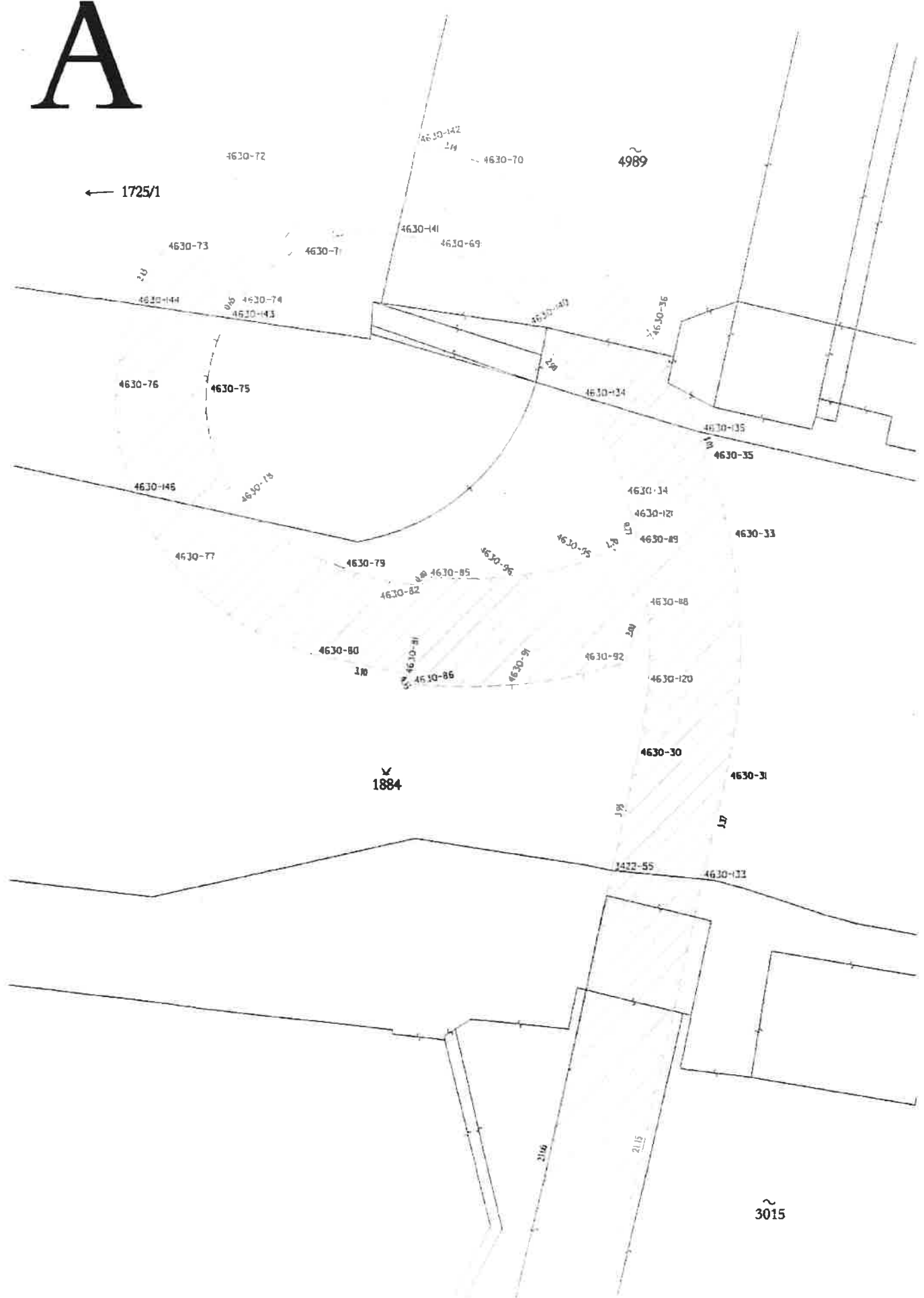
B

C

D

A

← 1725/1



4989

1884

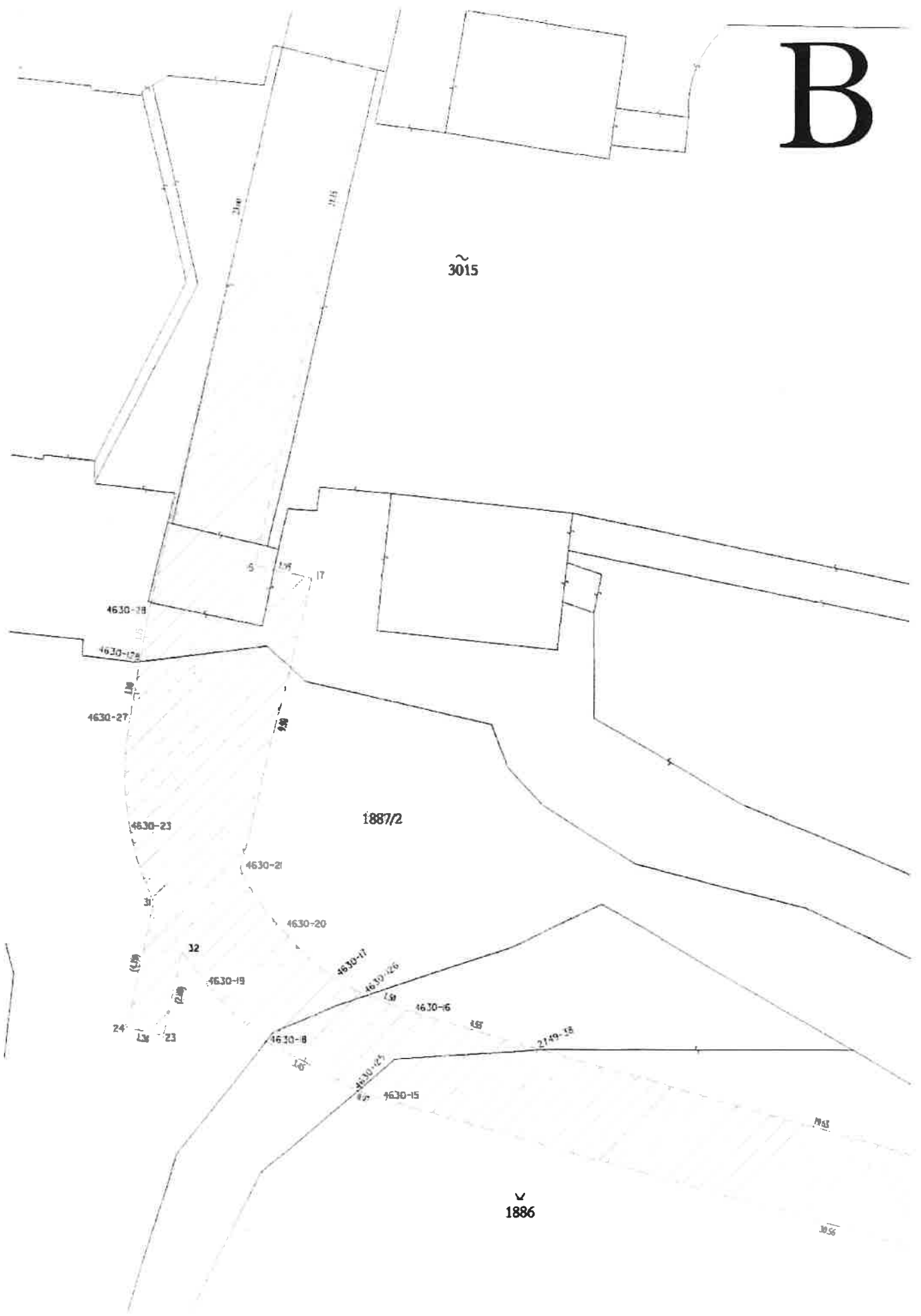
3015

B

3015

1887/2

1886

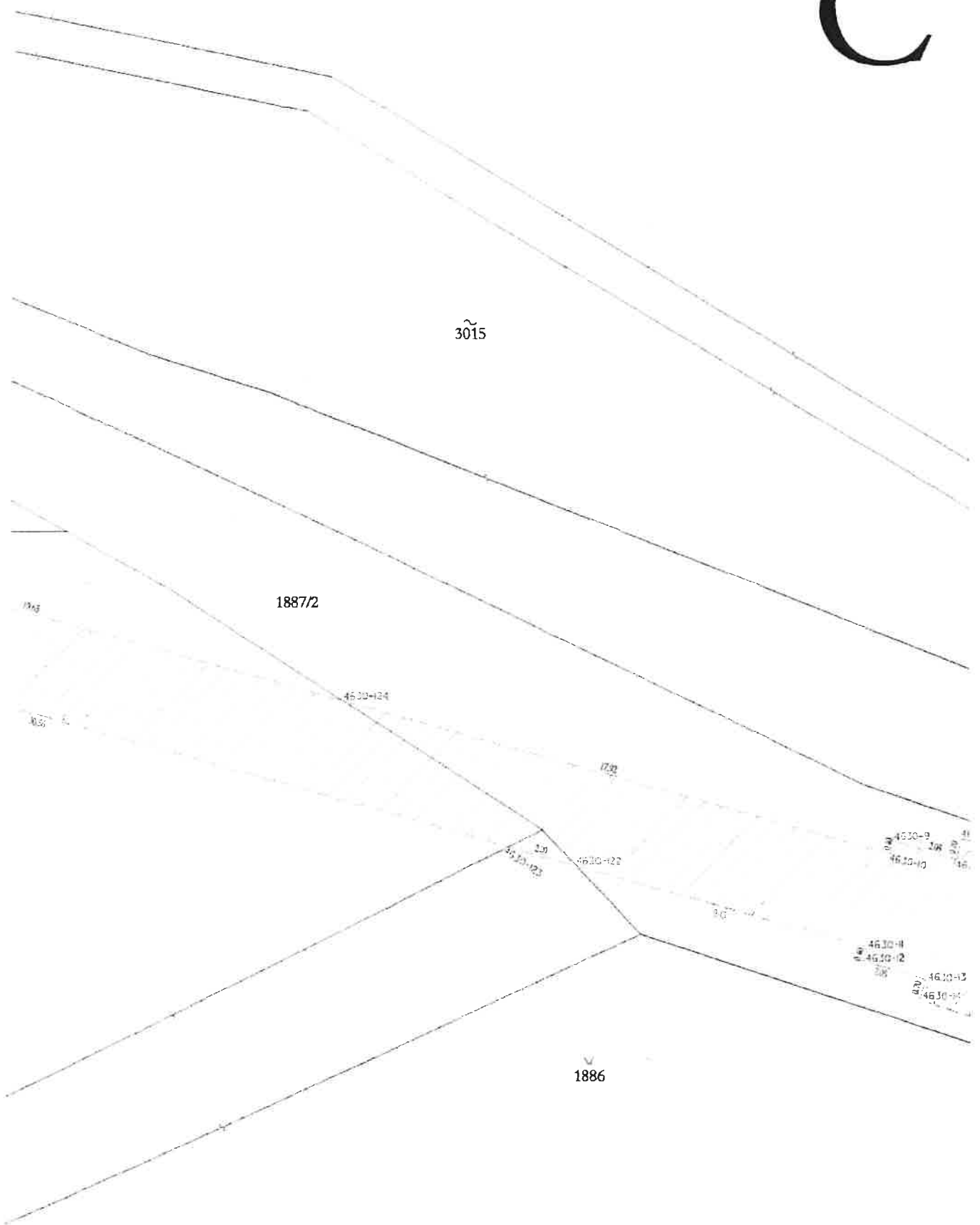


C

3015

1887/2

1886



46.00-124

17.00

46.00-123

46.00-122

46.00-9
46.00-10

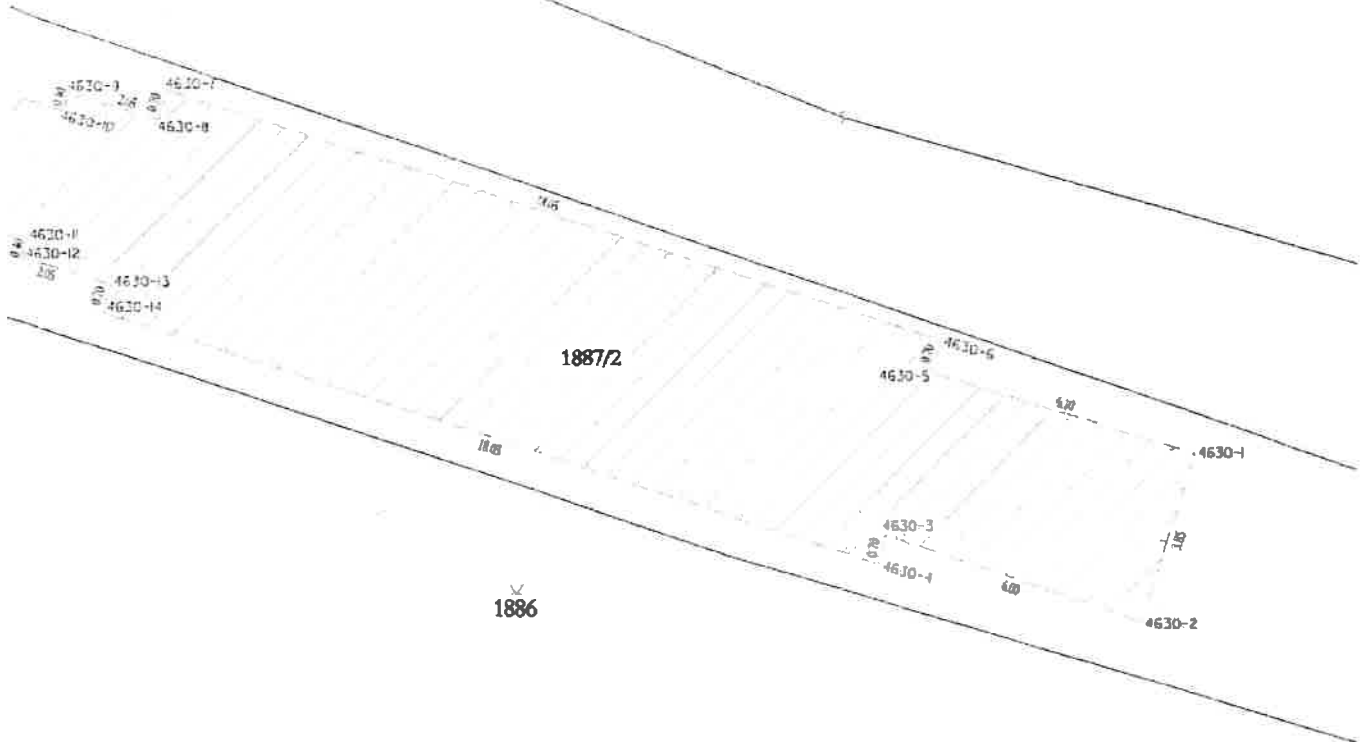
46.00-11
46.00-12
46.00-13
46.00-14

D

1994



3015



1887/2

1886

4630-3
4630-7
4630-8

4630-1

4630-11
4630-12

4630-13
4630-14

4630-5
4630-6

4630-1

4630-3
4630-4

4630-2