

## Dodatek č. 1 ke Smlouvě o dílo

Číslo smlouvy objednatele: 582/00066001/2016

Číslo smlouvy zhotovitele: 160146-1

### **Krajská správa a údržba silnic Středočeského kraje, příspěvková organizace**

se sídlem: Zborovská 11, 150 21 Praha 5

IČ: 00066001

DIČ: CZ00066001

jejímž jménem jedná: Bc. Zdeněk Dvořák, ředitel

(dále jen „**Objednatel**“) na straně jedné

a

### **MaGe Construction, s.r.o.**

se sídlem: Voskovcova 1130/34, 152 00 Praha 5 - Hlubočepy

IČ: 241 66 189

DIČ: CZ 241 66 189

zapsaná v obchodním rejstříku vedeném Městským soudem v Praze, oddíl C, vložka 184802

jejímž jménem jedná: Ing. Filip Kostecký, jednatel

(dále jen „**Zhotovitel**“) na straně druhé

(Objednatel a Zhotovitel společně dále též „**Smluvní strany**“ a jednotlivě jako „**Smluvní strana**“)

uzavírají níže uvedeného dne, měsíce a roku v souladu se zněním § 2586 a násl. § 1758 a § 1759 zákona č. 89/2012 Sb, občanský zákoník, ve znění pozdějších předpisů, tento dodatek č. 1 (dále jen „**Dodatek**“).

### **I. PREAMBULE**

1. Smluvní strany uzavřely dne 20.10.2016 smlouvu o dílo (dále jen „**Smlouva o dílo**“) na plnění veřejné zakázky s názvem „**II/236 Roztoky, výměna dilatačních závěrů mostu ev. č. 236-004**“ (dále jen „**Dílo**“).
2. V souladu s uzavřenou Smlouvou o dílo a článkem 4.1 byl Zhotovitel povinen dokončit a předat Dílo Objednateli do 3 měsíců od předání staveniště Zhotoviteli.
3. S ohledem na objektivní nemožnost realizace Díla z důvodu nadcházejících nepříznivých klimatických podmínek znemožňující provádění stavebních prací v souladu s technologickými předpisy či technickými normami, mají Smluvní strany zájem na posunutí lhůty pro dokončení Díla, a proto se rozhodly uzavřít tento Dodatek.

4. Vzhledem k výše uvedeným skutečnostem a v souladu s článkem 4.1. a 6.6. písm. c) Smlouvy o dílo se Smluvní strany dohodly na sjednání změny Smlouvy o dílo, jak je uvedeno níže.

## **II. PŘEDMĚT DODATKU**

1. První věta v článku 4.1 Smlouvy o dílo se mění následovně:

Zhotovitel je povinen zahájit stavební práce do 10 dnů od převzetí Staveniště a Dílo dokončit a předat Objednateli nejpozději **do 30.4.2017**.

## **III. ZÁVĚREČNÁ USTANOVENÍ**

1. Ostatní ustanovení Smlouvy o dílo zůstávají beze změny.
2. Tento Dodatek nabývá platnosti a účinnosti v den podpisu Dodatku oběma Smluvními stranami.
3. Tento Dodatek je vyhotoven v pěti stejnopisech, z nichž Objednatel obdrží tři stejnopisy a Zhotovitel obdrží dva stejnopisy.
4. Smluvní strany prohlašují, že Dodatek uzavírají svobodně a vážně a že obsah Dodatku vyjadřuje jejich vůli a na důkaz toho Dodatek podepisují.
5. Nedílnou součástí Dodatku jsou její následující přílohy:  
Příloha č. 1 – Aktualizovaný časový harmonogram provádění Díla;

V Říčanech dne 29.12.2016  
Objednatel:

V Praze dne 29.12.2016  
Zhotovitel:

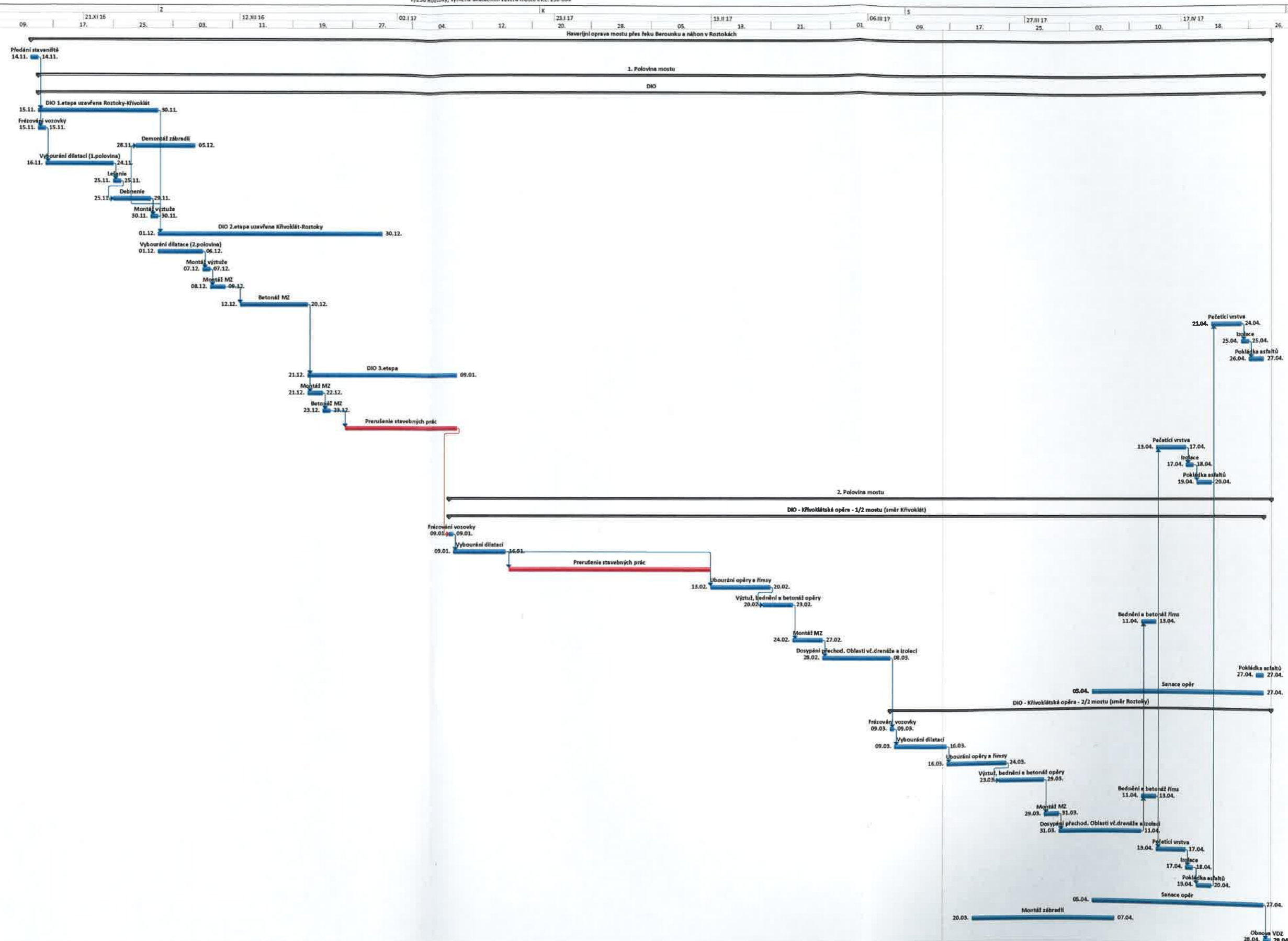
---

**Krajská správa a údržba silnic  
Středočeského kraje, příspěvková  
organizace**  
Bc. Zdeněk Dvořák, ředitel

---

**MaGe Construction, s.r.o.**  
Ing. Filip Kostecký, jednatel

Číslo úkolu	Název úkolu	Doba trvání	Zahájení	Dokončení
0	Havarijní oprava mostu přes Feku Berounku a náhon v Roztokách	121 dny	14.11.16	28.04.17
1	Přední staveniště	1 den	14.11.16	14.11.16
3	1. Polovina mostu	119 dny	15.11.16	27.04.17
4	DIO	119 dny	15.11.16	27.04.17
5	DIO 1. etapa uzavřena Roztoky-Křivoklát	12 dny	15.11.16	30.11.16
6	Frézování vozovky	1 den	15.11.16	15.11.16
7	Demontáž zábradlí	6 dny	28.11.16	05.12.16
8	Vybourání dilatací (1.položna)	7 dny	16.11.16	24.11.16
9	Lešení	1 den	25.11.16	25.11.16
10	Debnění	3 dny	25.11.16	29.11.16
11	Montáž výztuže	1 den	30.11.16	30.11.16
12	DIO 2. etapa uzavřena Křivoklát-Roztoky	22 dny	01.12.16	30.12.16
13	Vybourání dilatací (2.položna)	4 dny	01.12.16	06.12.16
14	Montáž výztuže	1 den	07.12.16	07.12.16
15	Montáž MZ	2 dny	08.12.16	09.12.16
16	Betonáž MZ	7 dny	12.12.16	20.12.16
17	Pečetičí vrstva	2 dny	21.04.17	24.04.17
18	Izolace	1 den	25.04.17	25.04.17
19	Pokládka asfaltů	2 dny	26.04.17	27.04.17
20	DIO 3. etapa	14 dny	21.12.16	09.01.17
21	Montáž MZ	2 dny	21.12.16	22.12.16
22	Betonáž MZ	1 den	23.12.16	23.12.16
23	Prerušenie stavebných prác	11 dny	26.12.16	09.01.17
24	Pečetičí vrstva	2 dny	13.04.17	17.04.17
25	Izolace	1 den	17.04.17	18.04.17
26	Pokládka asfaltů	2 dny	19.04.17	20.04.17
27	2. Polovina mostu	81 dny	09.01.17	28.04.17
28	DIO - Křivoklátská opěra - 1/2 mostu (směr Křivoklát)	80 dny	09.01.17	27.04.17
29	Frézování vozovky	0,5 dny	09.01.17	09.01.17
30	Vybourání dilatací	5 dny	09.01.17	16.01.17
31	Prerušenie stavebných prác	20 dny	17.01.17	12.02.17
32	Ubourání opěry a římsy	6 dny	13.02.17	20.02.17
33	Výztuž, bednění a betonáž opěry	4 dny	20.02.17	23.02.17
34	Bednění a betonáž římsy	2 dny	11.04.17	13.04.17
35	Montáž MZ	2 dny	24.02.17	27.02.17
36	Dospění přechod. Oblasti vř.drenáže a izolaci	7 dny	28.02.17	08.03.17
37	Pokládka asfaltů	1 den	27.04.17	27.04.17
38	Sanace opěr	17 dny	05.04.17	27.04.17
39	DIO - Křivoklátská opěra - 2/2 mostu (směr Roztoky)	37 dny	09.03.17	28.04.17
40	Frézování vozovky	0,5 dny	09.03.17	09.03.17
41	Vybourání dilatací	5 dny	09.03.17	16.03.17
42	Ubourání opěry a římsy	6 dny	16.03.17	24.03.17
43	Výztuž, bednění a betonáž opěry	4 dny	23.03.17	29.03.17
44	Bednění a betonáž římsy	2 dny	11.04.17	13.04.17
45	Montáž MZ	2 dny	29.03.17	31.03.17
46	Dospění přechod. Oblasti vř.drenáže a izolaci	7 dny	31.03.17	11.04.17
47	Pečetičí vrstva	2 dny	13.04.17	17.04.17
48	Izolace	1 den	17.04.17	18.04.17
49	Pokládka asfaltů	2 dny	19.04.17	20.04.17
50	Sanace opěr	17 dny	05.04.17	27.04.17
51	Montáž zábradlí	15 dny	20.03.17	07.04.17
52	Obnova VDZ	1 den	28.04.17	28.04.17



**MaGe Construction, s.r.o.**  
 Voskovcova 1130/34, 152 00 Praha 5  
 IČO: 24166189, DIČ: CZ24166189  
 info@mageco.cz