

DODATEK 2

RÁMCOVÉ SMLOUVY O POSKYTOVÁNÍ PERMANENTNÍHO ROZVOJE SW APLIKACE

c. 05306-2016-OZO

DODATEK 2 RÁMCOVÉ SMLOUVY O POSKYTOVÁNÍ PERMANENTNÍHO ROZVOJE SW APLIKACE je uzavřen mezi:

(1) **ČD Cargo, a.s.**


Se sídlem: Jankovcova 1569/2c, 170 00, Praha, Česká republika

Zastoupená: 

Identifikační číslo: 281 96 678

DIČ: CZ28196678

Bankovní spojení: Komerční banka, a.s. Praha 1

Číslo účtu: 

Společnost zapsaná v obchodním rejstříku vedeném Městským soudem v Praze, oddíl B, vložka 12844

(dále jen „*Objednatel*“)

(2) **OLTIS Group a.s.**

Se sídlem: Olomouc, Dr. Milady Horákové 1200/27A, PSČ 779 00

Zastoupená: 

IČ: 26847281

DIČ: CZ26847281

Bankovní spojení: Komerční banka, a.s., pobočka Olomouc

Číslo účtu: 


Zapsaná v obchodním rejstříku u Krajského soudu v Ostravě, oddíl B, vložka 2844

(dále jen „*Zhotovitel*“)

(Objednatel a Zhotovitel dále společně jen „*Smluvní strany*“ nebo jednotlivě „*Smluvní strana*“)

JE DOHODNUTO následující:

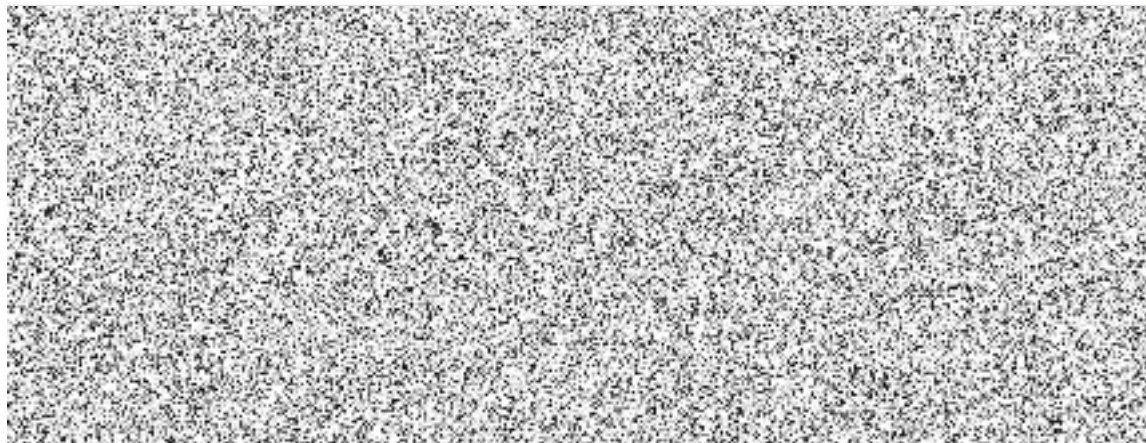
1. ÚVOD

- 1.1 Smluvní strany uzavřely dne 11. 10. 2016 Rámcovou smlouvu o poskytování permanentního rozvoje SW aplikace  ve znění Dodatku č. 1 ze dne 8. 10. 2018 (dále jen „Smlouva“).
- 1.2 V článku 2.3 Smlouvy sjednaly Smluvní strany maximální roční objem pro poskytování Permanentního rozvoje pro příslušný rok životnosti SW aplikace.

2. PŘEDMĚT DODATKU

2.1

2.2



3. ZÁVĚREČNÁ USTANOVENÍ

- 3.1 Ostatní ustanovení Smlouvy v tomto Dodatku neuvedená zůstávají beze změny.
- 3.2 Tento Dodatek je zpracován ve 2 stejnopisech, z nichž každá Smluvní strana obdrží 1 vyhotovení.

V Praze, dne

29/5. 2015

