

## DODATEK 1

### RÁMCOVÉ SMLOUVY O POSKYTOVÁNÍ PERMANENTNÍHO ROZVOJE SW APLIKACE 2016-020

DODATEK 1 RÁMCOVÉ SMLOUVY O POSKYTOVÁNÍ PERMANENTNÍHO ROZVOJE SW APLIKACE je uzavřen mezi:

(1) **ČD Cargo, a.s.**

Se sídlem: Jankovcova 1569/2c, 170 00, Praha, Česká republika

Zastoupená:

Identifikační číslo: 281 96 678

DIČ: CZ28196678

Bankovní spojení: Komerční banka, a.s. Praha 1

Číslo účtu:

Společnost zapsaná v obchodním rejstříku vedeném Městským soudem v Praze, oddíl B, vložka 12844

(dále jen „*Objednatel*“)

(2) **OLTIS Group a.s.**

Se sídlem: Olomouc, Dr. Milady Horákové 1200/27A, PSČ 779 00

Zastoupená:

IC: 26847281

DIČ: CZ26847281

Bankovní spojení: Komerční banka, a.s., pobočka Olomouc

Číslo účtu:

Zapsaná v obchodním rejstříku u Krajského soudu v Ostravě, oddíl B, vložka 2844

(dále jen „*Zhotovitel*“)

(Objednatel a Zhotovitel dále společně jen „*Smluvní strany*“ nebo jednotlivě „*Smluvní strana*“)

JE DOHODNUTO následující:

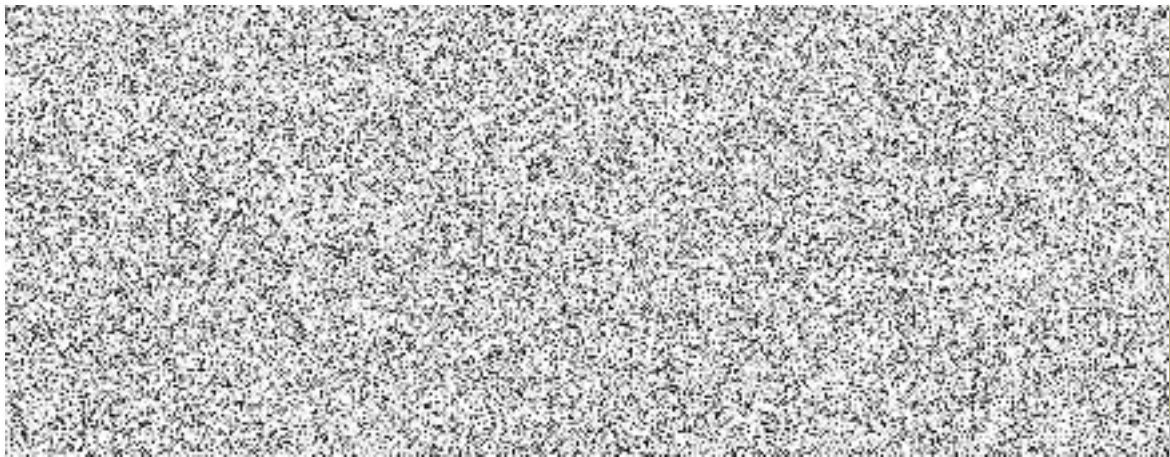
## 1. ÚVOD

- 1.1 Smluvní strany uzavřely dne 11. 10. 2016 Rámcovou smlouvu o poskytování permanentního rozvoje SW aplikací Č. 05308-2016-O20 (dále jen „Smlouva“).
- 1.2 V článku 2.3 Smlouvy sjednaly Smluvní strany maximální roční objem pro poskytování Permanentního rozvoje pro příslušný rok životnosti SW aplikace.

## 2. PŘEDMĚT DODATKU

2.1

2.2



3. ZÁVĚREČNÁ USTANOVENÍ

- 3.1 Ostatní ustanovení Smlouvy v tomto Dodatku neuvedená zůstávají beze změny.
- 3.2 Tento Dodatek je zpracován ve 2 stejnopisech, z nichž každá Smluvní strana obdrží 1 vyhotovení.

V Praze, dne

27.10.2019

