

DODATEK 1

SMLOUVY NA PODPORU PROVOZU SW APLIKACE č. 05258-2016-O20 (DALE JEN „DODATEK“)

uzavřený mezi společnostmi:

(1) **ČD Cargo, a.s.**


Se sídlem: Jankovcova 1569/2c, 170 00, Praha, Česká republika

Zastoupená: 

Identifikační číslo: 281 96 678

DIČ: CZ28196678

Bankovní spojení: Komerční banka, a.s. Praha 1

Číslo účtu: 

Společnost zapsaná v obchodním rejstříku vedeném Městským soudem v Praze, oddíl B, vložka 12844

(dále jen „*Objednatel*“)

(2) **OLTIS Group a.s.**


Se sídlem: Olomouc, Dr. Milady Horákové 1200/27a, PSČ 779 00

Zastoupená: 

IČ: 26847281

DIČ: CZ26847281

Bankovní spojení: Komerční banka, a.s., pobočka Olomouc

Číslo účtu: 

Zapsaná v obchodním rejstříku u Krajského soudu v Ostravě, oddíl B, vložka 2844

(dále jen „*Poskytovatel*“)

(Objednatel a Poskytovatel dále společně jen „*Smluvní strany*“ nebo jednotlivě „*Smluvní strana*“)

1. ÚVOD

- 1.1. Smluvní strany uzavřely dne 11. 10. 2016 Smlouvu o poskytování **služeb podpory provozu SW** aplikace č. **05258-2016-O20** (dále jen „*Smlouva*“).
- 1.2. Tento Dodatek upravuje body 2.1 a 3.1 a 3.5 Smlouvy včetně přílohy č. 2 a přílohy č. 3 Smlouvy.

2. PŘEDMĚT DODATKU

- 2.1. Smluvní strany se dohodly na prodloužení Smlouvy do 31. 12. 2023. Článek 2.1. Smlouvy se mění takto:

- 2.2. Dále se Smluvní strany dohodly na změně celkové roční ceny a článek 3.1. Smlouvy se mění

hodnoty („DPH“), v sazbě platné ke dni uskutečnění zdanitelného plnění, v souladu se zákonem č. 235/2004 Sb., o dani z přidané hodnoty, v platném znění („zákon o DPH“).

- 2.3. Smluvní strany se dohodly na doplnění náležitostí daňového dokladu a článek 3.5 Smlouvy se mění takto: „Faktury musí splňovat náležitosti daňového dokladu ve smyslu zákona o DPH a § 435 zákona č. 89/2012 Sb., občanský zákoník, v platném znění. Faktura musí dále obsahovat (a) číslo Smlouvy, (b) popis poskytované Služby PP, (c) číslo objednávky, (d) identifikaci příjemce faktury, (e) dobu splatnosti faktury a (f) bankovní spojení Poskytovatele pro úhradu plateb.“

- 2.4.

- 2.5. Článek 9 Smlouvy se doplňuje o ustanovení bodu 9.4 následujícího znění:

„9.4 Objednatel je oprávněn jednostranně poskytnout informace, na které se případně vztahuje ochrana dle této Smlouvy, v případě, že je k takovému postupu povinen na základě platného právního předpisu a/nebo pravomocného soudního, arbitrážního či správního rozhodnutí s tím, že:


- (i) je oprávněn poskytnout informace pouze v rozsahu nezbytně nutném pro splnění dané povinnosti,
- (ii) zvolí nejvhodnější postup v dané věci tak, aby zároveň byl minimalizován zásah do důvěrného charakteru informací.“

- 2.6. Článek 10 Smlouvy se doplňuje o ustanovení bodu 10.9 následujícího znění:

„Smluvní strany se zavazují zajistit ochranu osobních údajů, které budou zpracovávat na základě této Smlouvy a/nebo v souvislosti s ní. Při zpracování osobních údajů jsou smluvní strany povinny zejména zajistit, aby osobní údaje byly zpracovány zákonným způsobem, pouze v nezbytném rozsahu a po dobu nezbytně nutnou, a aby osobní údaje byly technicky a organizačně zabezpečeny tak, aby nemohlo dojít k neoprávněnému nebo nahodilému přístupu k těmto údajům, k jejich změně, zničení nebo ztrátě, neoprávněným přenosům, k jejich jinému neoprávněnému zpracování, jakož i k jinému zneužití. Smluvní strany jsou dále povinny zajistit, aby byly personálně a organizačně nepřetržitě po dobu zpracovávání osobních údajů zabezpečeny veškeré

povinnosti vyplývající z právních předpisů, zejména z obecného nařízení o ochraně osobních údajů (GDPR).“

3. PROHLÁŠENÍ STRAN A DOLOŽKA ÚČINNOSTI

- 3.1. Tento Dodatek nabývá platnosti podpisem poslední stranou a účinnosti dnem uveřejnění v registru smluv, které v souladu se zák. č. 340/2015 Sb., o registru smluv, zajistí Objednatel, přičemž v podání uvede také identifikaci datové schránky Poskytovatele, a to 
- 3.2. Strany jsou si vědomy skutečnosti, že Objednatel je povinnou osobou podle zákona č. 340/2015 Sb., zákon o registru smluv, a důsledků, které jsou s touto skutečností spojeny. Strany prohlašují, že dospěly ke společnému závěru, že tento Dodatek podléhá povinnosti uveřejnění v registru smluv. Strany potvrzují, že si za tímto účelem navzájem poskytly informace, které považují za dostatečné. Obě strany souhlasí s takovým zveřejněním Dodatku a případnými výjimkami, na které se vztahuje oprávnění znečitelnit jejich obsah.

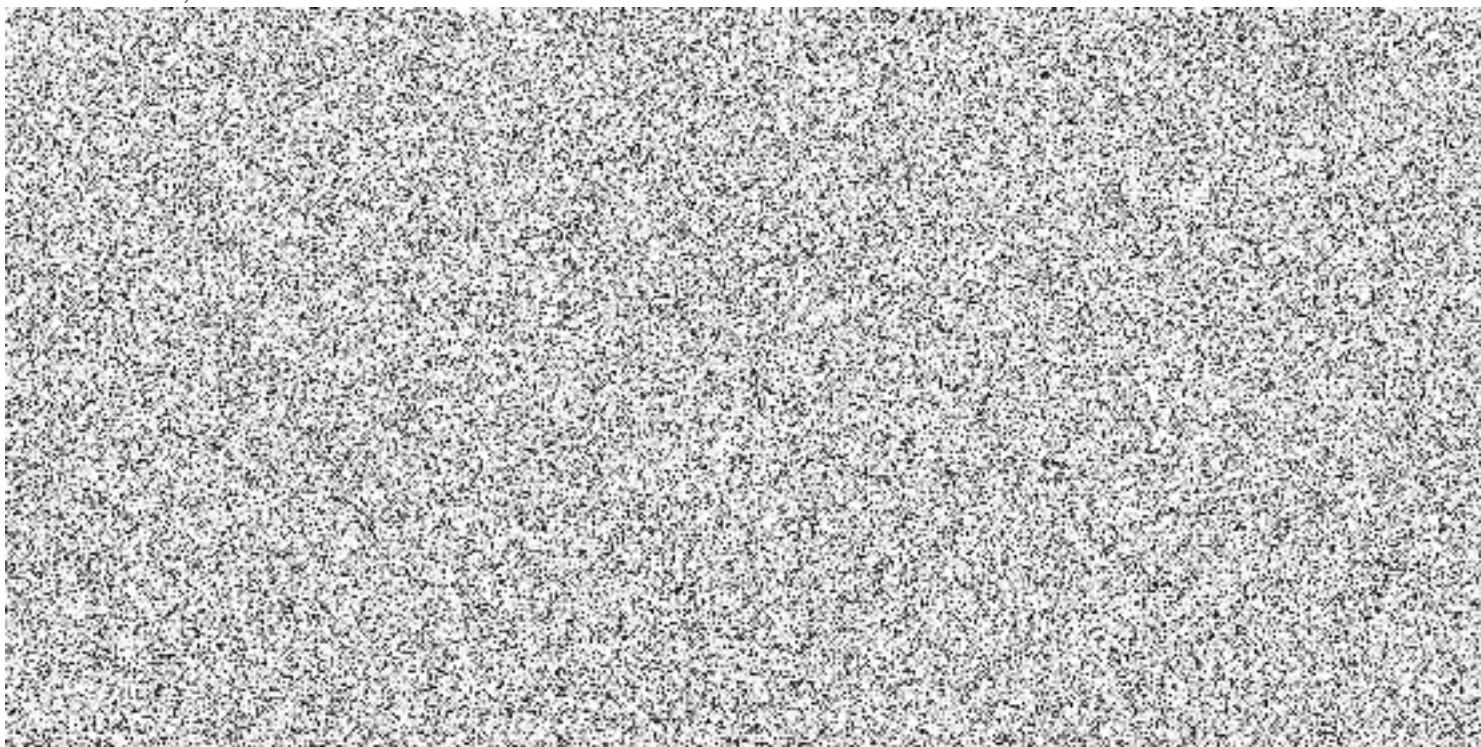
4. NEZVEŘEJŇOVANÉ INFORMACE

- 4.1. Strany se shodly na tom, že některá ustanovení tohoto Dodatku obsahují informace, jež nelze poskytnout při postupu podle předpisů upravujících svobodný přístup k informacím, nebo které jsou obchodním tajemstvím, a na které se vztahuje oprávnění znečitelnit jejich obsah před případným zveřejněním v registru smluv podle zákona č. 340/2015 Sb., zákon o registru smluv. Strany se shodly na tom, že ustanovení tohoto Dodatku, která jsou zvýrazněna vyzlucením, tvoří informace, které nelze poskytnout při postupu podle předpisů upravujících svobodný přístup k informacím, nebo které jsou obchodním tajemstvím. V registru smluv bude Dodatek uveřejněn ve znění, ve kterém budou takto zvýrazněné informace znečitelněny.
- 4.2. Strany se dohodly, že jako příloha Dodatku bude v registru smluv uveřejněna rovněž Smlouva s barevně zvýrazněnými informacemi, které nelze poskytnout při postupu podle předpisů upravujících svobodný přístup k informacím, nebo které jsou obchodním tajemstvím. Smlouva bude uveřejněna ve znění, ve kterém budou zvýrazněné informace znečitelněny. Pro vyloučení pochybností Strany uvádějí, že Smlouva je uveřejňována ve znění, jak byla mezi Stranami uzavřena dne 11. 10. 2016 a uveřejňuje se pouze za účelem naplnění podmínky stanovené v § 8 odst. 3 zákona č. 340/2015 Sb., zákona o registru smluv.

5. ZÁVĚREČNÁ USTANOVENÍ

- 5.1. Ostatní ustanovení Smlouvy v tomto Dodatku neuvedená zůstávají beze změny.
- 5.2. Pro vyloučení pochybností Smluvní strany shodně uvádí, že zveřejnění tohoto Dodatku a Smlouvy v registru smluv dle článku 3 a 4 výše, není porušením čl. 9 Smlouvy (obchodního tajemství).
- 5.3. Tento Dodatek je zpracován ve 2 stejnopisech, z nichž každá Smluvní strana obdrží 1 vyhotovení.

V Praze, dne



Příloha č. 1 Dodatku 1

Příloha č.2 Smlouvy

Parametry služby

Č.	Popis	Cena Kč ročně
		

Příloha č. 2

Definice SLA

SLA		Snížení ceny			
Č.p.	Parametr	SLA	Parametr	Procento z ceny PP	Částka Kč

