



**Dodatek č. 1 č. j. KRPJ-122266-20/ČJ-2020-1600VZ  
smlouvy o dílo č. j. KRPJ-122266-17/ČJ-2020-1600VZ**

uzavřený dle § 2586 a násl. zákona č. 89/2012 Sb., občanský zákoník (dále jen „OZ“)

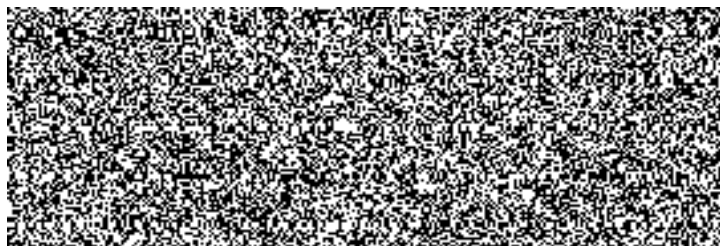
**Čl. I.**

**Smluvní strany**

**Objednatel:**

**Česká republika – Krajské ředitelství policie kraje Vysočina**  
se sídlem: Vrchlického 2627/46, 587 24 Jihlava  
zastoupená: plk. RNDr. Miloslavem Klodnerem, náměstkem ředitele pro ekonomiku  
IČO: 72052147  
DIČ: CZ72052147  
bankovní spojení: ČNB, pobočka Brno  
číslo účtu: 27033881/0710

kontaktní pracovníci:



kontaktní e-mail:

(dále jen jako "objednatel") na straně jedné

a

**Zhotovitel:**

**Quality Group s.r.o.**  
se sídlem: Příkop 843/4, 602 00 Brno - Zábřovice  
zastoupená: Ing. Jiřím Šoltésem, jednatelem společnosti  
Ing. Martinem Sobotkou, jednatelem společnosti  
IČO: 08879737  
DIČ: CZ08879737  
Bankovní spojení: Fio banka, a.s.  
číslo účtu: 2901762722/2010

Kontaktní osoba:

Telefon:

E-mail:



Zapsaná v obchodním rejstříku vedeném Krajským soudem v Brně, oddíl C, vložka 115947.

(dále jen jako „zhotovitel“) na straně druhé

II.

Dne 20. 1. 2021 byla uzavřena Smlouva o dílo č. j. KRPJ-122266-17/ČJ-2021-1600VZ, jejímž předmětem je vypracování projektové dokumentace pro stavební povolení a pro provádění stavby na přístavbu nové budovy navazující spojovacím krčkem na stávající správní budovy KŘP kraje Vysočina (dále jen „dílo“).

III.

Smluvní strany se dohodly z důvodu víceprací na prodloužení doby plnění, čímž dochází k úpravě Čl. III., odst. 3.2. smlouvy.

Původní znění:

3.2. Smluvní strany se dohodly tak, že jednotlivé dílčí části díla budou dokončeny v těchto stanovených termínech:

- a) zajištění projektové přípravy (VPGZ, GP, HGP, aktualizace energetického auditu) do 30 dnů od podpisu smlouvy,
- b) vypracování projektové dokumentace pro vydání stavebního povolení do 80 dnů od podpisu smlouvy,
- c) zajištění vyjádření dotčených orgánů státní správy a správců sítí do 110 dnů od podpisu smlouvy,
- d) vypracování projektové dokumentace pro provádění stavby do 160 dnů od podpisu smlouvy,
- e) vypracování položkového soupisu stavebních prací, dodávek a služeb s výkazem výměr a celkových nákladů stavby do 180 dnů od podpisu smlouvy.

*Nové znění Čl. III., odst. 3.2.*

3.2. Smluvní strany se dohodly na úpravě termínů tak, že jednotlivé dílčí části díla budou dokončeny v těchto stanovených termínech:

- a) zajištění projektové přípravy (VPGZ, GP, HGP, aktualizace energetického auditu) do 30 dnů od podpisu smlouvy,
- b) vypracování projektové dokumentace pro vydání stavebního povolení do 80 dnů od podpisu smlouvy,
- c) zajištění vyjádření dotčených orgánů státní správy a správců sítí do 110 dnů od podpisu smlouvy,
- d) vypracování projektové dokumentace pro provádění stavby do 174 dnů od podpisu smlouvy,
- e) vypracování položkového soupisu stavebních prací, dodávek a služeb s výkazem výměr a celkových nákladů stavby do 194 dnů od podpisu smlouvy.

IV.

Obě smluvní strany se dále dohodly z důvodu prokazatelných a oboustranně odsouhlasených víceprací na změně čl. IV., odst. 4.1. smlouvy:

Původní znění:

4.1. Cena díla je stanovena dohodou smluvních stran podle ustanovení § 2 zák. č. 526/1990 Sb., o cenách, v platném znění, v souladu s cenovou nabídkou zhotovitele ze dne 11. 12. 2020, která je přílohou č. 1 a nedílnou součástí této smlouvy, a činí:

- a) zpracování projektové přípravy (VPGZ, GP, HGP, aktualizaci energetického auditu):

bez DPH	390.000 Kč
DPH 21 %	81.900 Kč
vč. DPH	471.900 Kč

Slovy: Čtyři sto sedmdesát jeden tisíc devět set korun českých včetně DPH.

- b) vypracování projektové dokumentace pro vydání stavebního povolení vč. zajištění vyjádření dotčených orgánů státní správy a správců sítí:

bez DPH	190.000 Kč
DPH 21 %	39.900 Kč
vč. DPH	229.900 Kč

Slovy: Dvě stě dvacet devět tisíc devět set korun českých včetně DPH.

- c) za vypracování projektové dokumentace pro provádění stavby:

bez DPH	190.000 Kč
DPH 21 %	39.900 Kč
vč. DPH	229.900 Kč

Slovy: Dvě stě dvacet devět tisíc devět set korun českých včetně DPH.

- d) za zpracování položkového soupisu stavebních prací, dodávek a služeb s výkazem výměr a celkových nákladů stavby:

bez DPH	30.000 Kč
DPH 21 %	6.300 Kč
vč. DPH	36.300 Kč

Slovy: Třicet šest tisíc tři sta korun českých včetně DPH.

**Cena celkem za všechny dílčí části PD:**

bez DPH	800.000 Kč
DPH 21 %	168.000 Kč
vč. DPH	968.000 Kč

**Cena celkem slovy: Devět set šedesát osm tisíc korun českých včetně DPH.**

*Nové znění Čl. IV., odst. 4.1.*

- 4.1. *Cena díla je stanovena dohodou smluvních stran podle ustanovení § 2 zák. č. 526/1990 Sb., o cenách, v platném znění, v souladu s cenovou nabídkou zhotovitele ze dne 11. 12. 2020, a s ohledem na odsouhlasené vícepráce, a činí:*

- a) *zpracování projektové přípravy (VPGZ, GP, HGP, aktualizaci energetického auditu):*

bez DPH	390.000 Kč
DPH 21 %	81.900 Kč
vč. DPH	471.900 Kč

*Slovy: Čtyři sto sedmdesát jeden tisíc devět set korun českých včetně DPH.*

- b) *vypracování projektové dokumentace pro vydání stavebního povolení vč. zajištění vyjádření dotčených orgánů státní správy a správců sítí:*

bez DPH	190.000 Kč
DPH 21 %	39.900 Kč
vč. DPH	229.900 Kč

*Slovy: Dvě stě dvacet devět tisíc devět set korun českých včetně DPH.*

**c) za vypracování projektové dokumentace pro provádění stavby:**

bez DPH	239.800 Kč
DPH 21 %	50.358 Kč
vč. DPH	290.158 Kč

*Slovy: Dvě stě devadesát tisíc jedno sto padesát osm korun českých včetně DPH.*

**d) za zpracování položkového soupisu stavebních prací, dodávek a služeb s výkazem výměr a celkových nákladů stavby:**

bez DPH	30.000 Kč
DPH 21 %	6.300 Kč
vč. DPH	36.300 Kč

*Slovy: Třicet šest tisíc tři sta korun českých včetně DPH.*

**Cena celkem za všechny dílčí části PD:**

bez DPH	849.800 Kč
DPH 21 %	178.458 Kč
vč. DPH	1,028.258 Kč

*Cena celkem slovy: Jeden milión dvacet osm tisíc dvě stě padesát osm korun českých včetně DPH.*

V.

1. Ostatní ustanovení a ujednání vyplývající ze smlouvy o dílo ze dne 20. 1. 2021 č. j. KRPJ-122266-17/ČJ-2020-1600VZ zůstávají v platnosti beze změny.
2. Tento dodatek č. 1 nabývá platnosti podpisem obou smluvních stran a účinnosti dnem zveřejnění v registru smluv.
3. Účastníci prohlašují, že tento dodatek č. 1 byl sepsán svobodně a vážně, určitě a srozumitelně.
4. Tento dodatek č. 1 byl vyhotoven ve třech rovnocenných vyhotoveních, z nichž objednatel obdrží dvě vyhotovení a zhotovitel jedno vyhotovení.
5. Dodatek podléhá zveřejnění v registru smluv podle zákona č. 340/2015 Sb.

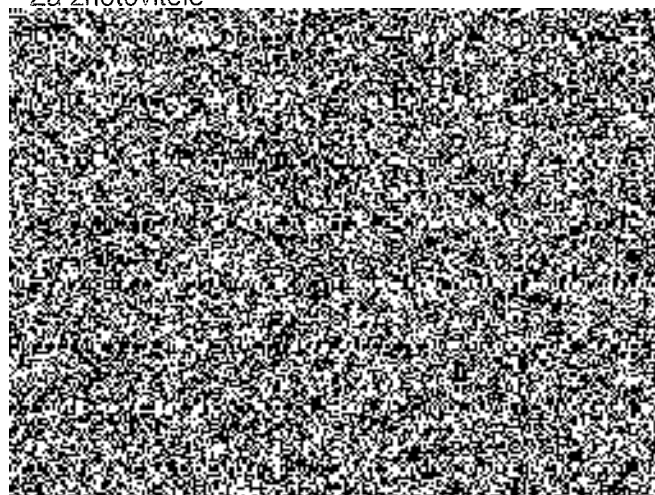
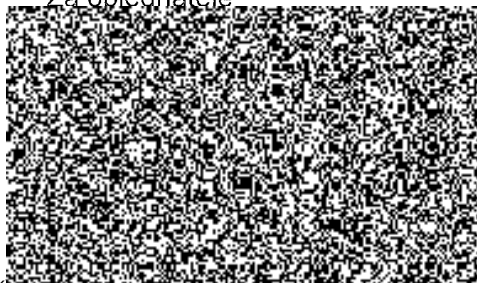
Příloha: Cenová nabídka ze dne 16. 6. 2021 – vícepráce

V Jihlavě dne

V Brně dne

Za objednatele

Za zhotovitele



Kraje Vysočina  
587 24 Jihlava, Vrchlického 2627

Název Projektu: KŘP KVy - DAR - výstavba parkovacího domu

Označení/číslo Smlouvy na straně Objednatele: KRPJ-122266-17/ČJ-2020-1600VZ

Označení/číslo Smlouvy na straně Zhotovitele: P-20-044-000

Věc: Změna předmětu plnění

Související Pod-články Smlouvy: -

Adresováno Objednateli: Česká republika – Krajské ředitelství policie kraje Vysočina

Datum: 16.06.2021

### Změna předmětu plnění

Vážený Objednateli,

na základě včerejší osobní schůzky, kde byly upřesněny vaše požadavky na Změny a rozsah DPS zasíláme revizi soupisu Změn.

#### 1) Nová místnost ostrahy

##### Popis Změny

Z důvodu fyzické kontroly vstupu do stávajícího objektu z parkovacího domu je nově projektována místnost pro ostrahu, která bude kompletně vybudována vedle nového průjezdu do vnitrobloku.

Toto řešení si vyžádá vyprojektování nové železobetonové desky, stropu a stěn v návaznosti na stávající objekt. Současně dojde k vyprojektování vnitřního zateplení této místnosti z důvodu nemožnosti zateplení z exteriéru v rámci železobetonové konstrukce parkovacího domu.

**VYVOLANÉ NÁKLADY NA PROJEKT**

**v ceně současného kontraktu**

#### 2) Úprava stávající trafostanice a vybudování nové trafostanice pod nájezdem na střechu parkovacího domu

##### Popis Změny

Z důvodu navýšení plánovaného počtu dobíjecích stanic, bude nově v rámci projektu naprojektována nová trafostanice a rozvodna NN, která svým výkonem pokryje tato nová dobíjecí místa. Příprava pro dobíjecí místa bude infrastrukturou vybavena tak, aby celé podlaží 1NP mohlo být v budoucnu vybaveno nabíjecími stanicemi. Navýšení přípravy pro další dobíjecí místa reaguje na aktuální vývoj na poli elektromobility. Vzhledem k tomu, že vývoj je překotný, ale současně je nečitelný, není v současnosti odhadnutelná doba pro plnou elektrifikaci autoprůmyslu. V reakci na to uvažujeme s navýšením potenciálu dobíjecích míst. Ale současně v návaznosti na vývoj na poli dobíjecích stanic, který je nepředvídatelný, bude v tuto chvíli vybudována pouze infrastruktura a samotné dobíjecí zařízení budou vybavena až dle aktuální potřeby. Tím se eliminují náklady na vybudování celé dobíjecí infrastruktury, která má možnost pružně reagovat na aktuální vývoj bez zbytečně vynaložených prostředků. Tato Změna si vyžádá:



- Vyprojektování nové trafostanice, do které bude přesunuto trafo 400 kVA ze stávající trafostanice z vnitrobloku. Technologie trafostanice bude vyprojektována novým subdodavatelem
- Stávající trafostanice bude upravena dle současných předpisů, tak aby pojmula nové trafo s transformačním výkonem 630 kVA. Také tato úprava trafostanice bude vyprojektována novým subdodavatelem.
- Stavební vybudování nové trafostanice a přidružené rozvodny NN
- Nové silnoproudé vybavení rozvodny NN na straně silnoprůdu. Vybavení NN rozvodny na straně trafostanice bude projektována v rámci projektu trafostanice
- Odvětrání trafostanice

Popis projekčních prací: Technologická část nebude rozpracována do podrobnosti výrobní dokumentace, která byla námi dne 8.6.2021 naceněna, ale bude v podrobnosti DPS. Tzn. Technologická část bude popsána tak aby splnila požadavek na otevřené výběrové řízení na dodavatele stavby a tedy neomezovala dokumentací ostatní výrobce a traf a jejich technologie. Tato technologie bude popsána v technické zprávě se schématem polohy zařízení ve výkresech. PD bude vypracována včetně položkového rozpočtu dle instrukcí v SoD.

#### Cenová nabídka

<i>Úvodní konzultace na místě se zástupcem EoNu (4h x 550,-/h)</i>	<i>2 200,00</i>
<b><i>Vypracování základního návrhu polohy a velikosti trafostanice a NN rozvodny (12h x 550,-/h)</i></b>	<b><i>6 600,00</i></b>
Koordinace profesí Trafostanice, ASŘ, statika, elektro, VZT, doprava, PBŘ, ZTI	
<b><i>Zpracování návrhu do PD pro stavební povolení v části ASŘ, Statika, Silnoprůd, PBŘ (10h x 550,-/h)</i></b>	<b><i>5 500,00</i></b>
<b><i>Projekt trafostanice, stupeň DPS</i></b>	<b><i>14 250,00</i></b>
<b><i>Projekt Silnoprůdu, stupeň DPS (7h x 550,-/h)</i></b>	<b><i>3 850,00</i></b>
Nová infrastruktura pro dobíjecí stanice (příprava), dovybavení rozvodny NN z důvodu navýšení příkonu dvěma trafostanicemi, dokumentace nových rozvaděčů	
<b><i>Projekt Stavebně konstrukčního řešení, stupeň DPS (16h x 950,-/h)</i></b>	<b><i>15 200,00</i></b>
Úprava tvaru základové desky + doplnění tvaru a schéma výztuže trafostanice	
<b><i>Architektonicko-stavební řešení, stupeň DPS (4h x 550,-/h)</i></b>	<b><i>2 200,00</i></b>
<b>VYVOLANÉ NÁKLADY NA PROJEKT</b>	<b>49 800,00</b>



**3) Přístřešek nad parkovacími místy vnitrobloku****Popis Změny**

Nově požadovaným přístřeškem nad parkovacími místy dojde k redukci stromů ve vnitrobloku. Dále bude nezbytné naprojektovat základy pro sloupy přístřešku a specifikovat přístřešek (zadáním je typová stavebnice)

**VYVOLANÉ NÁKLADY NA PROJEKT****v ceně současného kontraktu****4) Finanční dopad**

Žádáme o navýšení ceny o 49 800,00,- bez DPH, tj. 60 258,00,- Kč vč. DPH

**5) Časový dopad**

Prodloužení termínu pro vypracování projektové dokumentace pro provádění stavby a zpracování položkového soupisu stavebních prací dle Čl. 4.1 c) a Čl. 4.1 d)

Žádáme o prodloužení výše uvedených termínů o 14 kalendářních dní

16.6.2021

Ing. Jiří Šoltés, jednatel

