

K

## Smlouva č. ... 523995 .....

uzavřená podle odst. 2 § 269 Obchodního zákoníku mezi těmito smluvními stranami:

Sodexo Pass Česká Republika a.s., se sídlem Elišky Krásnohorské 7-9, 110 00 Praha 1,  
IČO: 61860476,  
DIČ: 001-61860476,  
bankovní spojení: Komerční banka, číslo účtu: 209209-111/0100,  
tel./fax: 02/2915887,  
zastoupená Rudolfem Ohlengerem, Markem Procházkou, LL.M. a JUDr. Natáši Randlovou  
dále pouze „SPČR“

pobočka Sodexo Pass Česká Republika a.s., se sídlem Fr. Šrámka 1/1229, 370 01, České  
Budějovice

a

Společnost/podnikatel: MINISTERSTVO ŽIVOTNÍHO PROSTŘEDÍ ČR ÚZEMNÍ ÚŘED  
se sídlem: v ě. BUDĚJOVICÍCH  
IČO: 162411  
DIČ:  
bankovní spojení: 4624-111/0410  
tel./fax: [REDACTED]  
zastoupená: Jarmila Hyslopová  
dále pouze „Klient“

### Článek I. Předmět smlouvy

SPČR se zavazuje prodávat stravenky „Gastroturky“ (dále pouze „stravenky“) klientovi. Stravenky budou použity zaměstnanci klienta na nákup hlavního jídla ve vybraných stravovacích zařízeních.

### Článek II. Cena

1. Cena stravenek je dána nominální hodnotou objednaných stravenek + provizí.
2. Výše provize závisí na celkové hodnotě objednaných stravenek na každou jednotlivou objednávku a činí 1 % za předpokladu, že klient bude stravenky objednávat 1 x za [REDACTED] .....  
(uvedte období).
3. Minimální úroveň provize na jednu objednávku činí 100,- Kč. Na provizi se vztahuje DPH dle platných předpisů. Uvedenou cenu klient uhradí v hotovosti nebo bankovním převodem. Při úhradě bankovním převodem klient předloží při převzetí stravenek originál a kopii výpisu svého bankovního účtu.
4. Výše uvedená provize se se každoročně k 01.01. příslušného kalendářního roku upravuje způsobem upravujícím trvalost hodnoty a to podle následujícího pravidla:  
Jako rúčtovací báze platí celkový index inflace uveřejňovaný Českým statistickým úřadem za uplynulý kalendářní rok. Pokud tento inflační index překročí 3%, bude provize zvýšena o tento inflační index. Nová výše provize pak vytvoří výchozí bázi pro výpočet dalších změn v dalším kalendářním roce. Pokud výše indexu inflace nedosáhne 3%, zůstane provize ve stejné výši jako v předchozím kalendářním roce.

### Článek III. Doba plnění

1. Smlouva se uzavírá na dobu neurčitou s účinností od: ..... 21.6. 1995  
Smlouvu lze oběma smluvními stranami vypovědět pouze písemnou formou. Platnost smlouvy končí posledním den kalendářního měsíce, ve kterém byla výpověď doručena druhé smluvní straně.

#### Článek IV. Povinnosti SPČR

1. Prodávát stravenky v požadované hodnotě a množství, kterou si sám klient zvolí, na základě vyplněné písemné objednávky.
2. Uzavírat smlouvy s provozovateli příslušných stravovacích zařízení, ve kterých mohou zaměstnanci klienta stravenky uplatnit. Stravovací zařízení přijímající stravenky jsou označeny samolepicími etiketami a logem SPČR.

#### Článek V. Povinnosti klienta

Uhradit SPČR dohodnutou cenu uvedenou v článku II.

#### Článek VI. Platnost stravenek

1. Stravenky jsou platné vždy pro příslušný kalendářní rok.
2. Vrácení nespottřebovaných stravenek je možné kdykoliv, nejpozději však do 10. 1. následujícího kalendářního roku. Po tomto termínu již nebudou nespottřebované stravenky SPČR akceptovány. Při vrácení nespottřebovaných stravenek bude klientovi vrácena pouze hodnota nespottřebovaných stravenek tj. bez sjednané provize a DPH.

#### Článek VII. Ostatní ustanovení

Klient tímto bere na vědomí, že SPČR neručí za kvalitu služeb poskytovaných stravovacími zařízeními. Za kvalitu služeb poskytovaných stravovacími zařízeními ručí pouze jeho provozovatel.

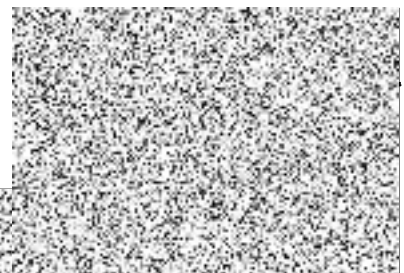
#### Článek VIII. Závěrečná ustanovení

1. Tato smlouva může být měněna a doplňována jen písemnou formou se souhlasem obou smluvních stran.
2. Tato smlouva je vyhotovena ve dvou stejnopisech, z nichž každá ze smluvních stran obdrží po jednom stejnopise.
3. Smluvní strany jsou srozuměny a souhlasí, že tato smlouva nahrazuje smlouvu číslo: ..... ze dne ..... (tento odstavec se vztahuje pouze na smluvní strany, které takovouto smlouvu uzavřely).

V *Brně* dne *21. 6. 95*



SPČR



Klient

Má-li klient více poboček:

adresa/město/PSČ

tel/fax

odpovědná osoba

- 1.
- 2.
- 3.
- 4.
- 5.

# Sodexo *PASS*

Poukázky na služby

Vážení obchodní partneři,

V průběhu letošního roku jsme se zaměřili na další zvyšování kvality našich služeb, bezpečnost

provozu a rozšiřování působnosti naší společnosti. Pro ilustraci uvádíme, že Gastroturky nyní můžete použít k úhradě již ve více než 9.500 stravovacích zařízeních a jejich počet neustále rozšiřujeme.

K dispozici je Vám také našich 10 poboček pokrývajících svou působností území celé ČR. Také v letošním roce chystáme vydání nových stravenek, platných pro následující rok, již v listopadu. Vám tím odpadá výměna nevyužitých stravenek koncem kalendářního roku.

K ještě lepšímu zabezpečení našich stravenek používáme v současnosti při jejich výrobě ceninový papír s vodoznakem a další bezpečnostní znaky, jako například piktogram, stříbrné pruhy s vloženým textem, násek uprostřed stravenky. Naše snaha směřuje k celkovému zpříjemnění, zrychlení a zjednodušení servisu pro Vás

Vzhledem k tomu, že za celou dobu naší spolupráce nebyl upraven Váš provizní poplatek a s ohledem na neustálý nárůst cen všech našich vstupů s účinností od 1. 1. 1998... zvyšujeme zprostředkovatelskou provizi o 0,5 %..... Věříme, že tento náš požadavek přijmete s pochopením.

Pro úpravu našeho smluvního vztahu Vás žádáme o laskavé vyplnění připojeného dodatku ke smlouvě, který nám můžete zaslat nebo ho předložit u naší přepážky při Vaší příští návštěvě.

Pro některé nejasnosti týkající se stravenkového systému a s cílem co nejvíce přispět k dodržování stanovených pravidel a norem Vám doporučujeme prostudování a seznámení všech zaměstnanců s platnými zákony a předpisy, které praktické používání stravenek upravují.

V případě úhrady stravenek bankovním převodem, Vás žádáme o předložení nebo odfaxování výpisu z účtu o uskutečněné platbě.

V závěru bychom Vám chtěli poděkovat za dosavadní spolupráci a doufáme, že i nadále budete s našimi službami spokojeni.

Ing. Jitka Postránecká  
Obchodní ředitelka SPČR a.s.

Ivana Kučerová  
ředitelka pobočky pro Jižní Čechy

S případnými dotazy se obračejte na naši Českobudějovickou pobočku :

Jsme zde pro Vás i přes poledne : pondělí - čtvrtek 8,30 - 14,30 hod, pátek 8,30 - 12,00 hod

K dispozici je Vám následující telefonní číslo, na které nám můžete volat : 038/38061

DODATEK KE SMLouvĚ č. 5023995 v Č. Budějovicích 10. 12. 1997

Sodexo Pass ČR a.s., Revoluční 13, 110 00 Praha 1  
zastoupená Ing. Jitkou Postráneckou

IČO- 61860476, DIČ- 001-61860476

a  
Společnost/ klient: *Ministerstvo* IČO-164 801 DIČ

zastoupená *ředitelka pobočky Č. Bn.*

souhlasí s následující změnou/ doplněním článku II. výše uvedené smlouvy:

Provize poskytovaná SPČR a.s. se s účinností od 1.1.1998 zvyšuje o 0,5 %

ostatní ujednání zůstávají nezměněna

sodexo Pass Česká republika PRAHA  
TEL. 380 61; TEL./FAX 348 27

Sodexo Pass ČR a.s.

klient

Revoluční 13, 110 00 Praha 1 - Tel. 02 - 24 803 555 - Fax 02 - 24 803 508  
Brno: Tel. 05 - 41 211 735 - České Budějovice: Tel. 038 - 380 61 - Jihlava: Tel. 066 - 731 12 18 - Hradec Králové: Tel. 049 - 551 56 30  
Liberec: Tel. 048 - 510 82 92 - Olomouc: Tel. 068 - 522 88 75 - Ostrava: Tel. 069 - 612 19 23 - Plzeň: Tel. 019 - 722 64 07  
Praha 1 - Josefov: Tel. 02 - 231 44 29, 231 58 87 - Znojmo: Tel. 0624 - 241 744

**Dodatek č. 2 o ceně Poukázek ke Smlouvě o nákupu a užití produktů Sodexo (dále jen „Dodatek“) uzavřené mezi:**

Sodexo Pass Česká republika a.s., se sídlem Praha 5 - Smíchov, Radlická 2, PSČ 150 00  
IČ: 61860476, DIČ: CZ61860476  
zapsaná v obchodním rejstříku vedeném Městským soudem v Praze oddíl B, vložka 2947  
zastoupená (jméno, funkce): Gabrielou Staňkovou – obchodním reprezentantem

(dále jen „Sodexo“)

a

Název subjektu / jméno a příjmení podnikatele: MINISTERSTVO ŽIVOTNÍHO PROSTŘEDÍ ČR  
úř. odbor v Českých Budějovicích  
se sídlem / místem podnikání: Lidická 4, 370 81 České Budějovice

IČ: 00164801 DIČ:  
zapsaný v OR / ŽR / jiné evidenci:  
jednatel / zastoupený (jméno, funkce): Ing Václav Osovský - ředitel

(dále jen „Klient“)

Předmětem dodatku je úprava znění smlouvy č. C059500308 ze dne 21. 6. 1995 a to takto:

**Článek II.****Cena**

Cena doplňkových služeb se řídí dle platného aktuálního ceníku. Ostatní ujednání zůstávají nezměněna.

Na důkaz svého souhlasu s textem tohoto Dodatku níže připojují oprávnění zástupci obou smluvních stran své podpisy.

V Českých Budějovicích dne 14. 9. 2010



SODEXO PASS Česká republika a.s.  
Praha 5 - Smíchov, Radlická 2, PSČ 150 00

V Českých Budějovicích dne 14. 9. 2010



Klient

### Ceník Poukázek Sodexo a doplňkových služeb

Cena Poukázky je stanovena jako součet její nominální hodnoty a poplatku za vydání Poukázky. Poplatek za vydání Poukázky je stanoven jako procento z nominální hodnoty Poukázky a jeho výše je upravena v níže uvedené tabulce.

Druh Poukázky	Poplatek za vydání Poukázky
<b>Gastro Pass</b>	<b>4%</b>
<b>Benefitové poukázky (Flexi, Fokus, Relax, Holiday, Vital, Smart)</b>	<b>5%</b>
<b>Dárkové poukázky (Dárková, Wellness*, Gurman*, Zážitková**)</b>	<b>5%</b>
<i>Min. poplatek = 100,- Kč (platí pouze v případě, pokud je úroveň poplatku za vydání Poukázek dle výše uvedeného nižší než 100,- Kč, minimální poplatek se netýká Poukázky Zážitkový Pass).</i>	
<i>* dárkové balení obsahuje Poukázku(y) příslušné hodnoty, barevnou brožuru, dárkovou krabičku, komplimentku a samolepku na přelepení krabičky</i>	
<i>** dárkové balení obsahuje Poukázku(y) příslušné hodnoty a leták s informací o uplatnění Poukázky</i>	
<i>Za tisk a zaslání duplikátu daňového dokladu činí poplatek 45,- Kč za ks.</i>	
<i>V případě, že klient využije službu doručení Poukázek, je způsob za doručení stanoven v čl. V OP.</i>	

#### Ceny přepravného:

Druh přepravy	Cena služby
<b>Česká pošta</b>	<b>170,- Kč</b>
<b>Kurýrní služba</b>	<b>170,- Kč</b>
<b>Bezpečnostní agentura</b>	<b>500,- Kč</b>
<b>Poplatek za pobočkové operace</b>	<b>30,- Kč</b>
<b>Doběrečné</b>	<b>35,- Kč</b>

#### Ceny doplňkových služeb k poukázkám:

Druh služby	Cena služby
<b>Obálka - mimo službu personalizace</b>	<b>4,- Kč/ks</b>
<b>Krabička</b>	<b>30,- Kč/ks</b>
<b>Přáníčko bez potisku</b>	<b>6,- Kč/ks</b>
<b>Přáníčko s potiskem</b>	<b>10,- Kč/ks</b>
<b>Vklad – komplimentka</b>	<b>4,- Kč/ks</b>

Na poplatky se vztahuje DPH dle platných předpisů.  
Tento ceník nabývá platnosti a účinnosti dne 1. 7. 2010