

DODATEK č. 8
ke Smlouvě o přípravě obědů ze dne 1. února 2011

Střední škola řemesel, Frýdek-Místek, příspěvková organizace

se sídlem ve Frýdku-Místku, ul. Pionýrů 2069, PSČ 738 01

zastoupená Mgr. Petrem Solichem, ředitelem

IČ: 13644301 DIČ: CZ13644301

bankovní spojení: KB, a.s., pobočka Frýdek-Místek, č. účtu 28437-781/0100

organizace zřízena Moravskoslezským krajem dne 1.10.2001 pod čj. ZL/266/2001

ve znění dodatků

(dále též SŠŘ)

a

Střední škola, Základní škola a Mateřská škola, Frýdek-Místek, příspěvková organizace

se sídlem ve Frýdku-Místku, Pionýrů 2352, PSČ 738 01

zastoupená ředitelkou PaedDr. Iljou Malouškovou

IČ: 69610134

bankovní spojení: KB Frýdek-Místek, č. účtu 27-3595580297/0100

(dále též SŠ, ZŠ a MŠ)

uzavírají tento Dodatek, kterým se předmětná smlouva doplňuje a mění s platností od 1. října 2020 t a k t o:

Úst. III. zní:

Cena poskytované služby je stanovena dohodou s ohledem na vývoj mzdových a materiálových nákladů na **78,- Kč vč. DPH** za jeden odebraný oběd ve školní jídelně pro zaměstnance, když cena potravin činí 38,- Kč a osobní a věcné náklady 40,- Kč, ve výši **76,- Kč vč. DPH** pak při odběru obědu do jídlonosiče (hodnota potravin 38,- Kč a OVN 38,- Kč).

Obědy budou zaměstnanci SŠ, ZŠ a MŠ objednávat a částečně hradit hotově v zařízení závodního stravování SŠŘ zpravidla vždy na měsíc dopředu formou aktivace čipů. Strávník při nákupu uhradí částku 15,- Kč při konzumaci obědu v jídelně a 13,- Kč při odběru stravy do jídlonosiče. Rozdíl v částce bude SŠŘ fakturovat vždy po ukončení měsíce SŠ, ZŠ a MŠ.

V ostatních bodech zůstává předmětná smlouva ze dne 1. února 2011 beze změn. Dodatek je nedílnou součástí uvedené smlouvy a po jeho podepsání je závazný oběma smluvními stranám.

Dodatek se pořizuje ve dvou vyhotoveních, přičemž každá ze smluvních stran obdrží po jednom vyhotovení.

Ve Frýdku-Místku, dne 22.9.2020



za SŠ, ZŠ a MŠ



za SŠŘ

DODATEK č. 7 **ke Smlouvě o přípravě obědů ze dne 1. února 2011**

Střední škola řemesel, Frýdek-Místek, příspěvková organizace

se sídlem ve Frýdku-Místku, ul. Pionýrů 2069, PSČ 738 01

zastoupená Mgr. Petrem Solichem, ředitelem

IČ: 13644301 DIČ: CZ13644301

bankovní spojení: KB, a.s., pobočka Frýdek-Místek, č. účtu 28437-781/0100

organizace zřízena Moravskoslezským krajem dne 1.10.2001 pod čj. ZL/266/2001

ve znění dodatků

(dále též SŠŘ)

a

Střední škola, Základní škola a Mateřská škola, Frýdek-Místek, příspěvková organizace

se sídlem ve Frýdku-Místku, Pionýrů 2352, PSČ 738 01

zastoupená ředitelkou PaedDr. Iljou Malouškovou

IČ: 69610134

bankovní spojení: KB Frýdek-Místek, č. účtu 27-3595580297/0100

(dále též SŠ, ZŠ a MŠ)

uzavírají tento Dodatek, kterým se předmětná smlouva doplňuje a mění s platností od 1. května 2020 t a k t o:

Ust. III. zní:

Cena poskytované služby je stanovena dohodou s ohledem na vývoj mzdových a materiálových nákladů na **78,- Kč vč. DPH** za jeden odebraný oběd ve školní jídelně pro zaměstnance, když cena potravin činí 38,- Kč a osobní a věcné náklady 40,- Kč, ve výši **76,- Kč vč. DPH** pak při odběru obědu do jídlonosiče (hodnota potravin 38,- Kč a OVN 38,- Kč).

Obědy budou zaměstnanci SŠ, ZŠ a MŠ objednávat a částečně hradit hotově v zařízení závodního stravování SŠŘ zpravidla vždy na měsíc dopředu formou aktivace čipů. Strávník při nákupu uhradí částku 25,- Kč při konzumaci obědu v jídelně a 23,- Kč při odběru stravy do jídlonosiče. Rozdíl v částce bude SŠŘ fakturovat vždy po ukončení měsíce SŠ, ZŠ a MŠ.

V ostatních bodech zůstává předmětná smlouva ze dne 1. února 2011 beze změn. Dodatek je nedílnou součástí uvedené smlouvy a po jeho podepsání je závazný oběma smluvními stranám.

Dodatek se pořizuje ve dvou vyhotoveních, přičemž každá ze smluvních stran obdrží po jednom vyhotovení.

Ve Frýdku-Místku, dne 6. 5. 2020



Za SSŘ



za SS, ZS a MS

DODATEK č. 6
ke Smlouvě o přípravě obědů ze dne 1. února 2011

Střední škola řemesel, Frýdek-Místek, příspěvková organizace

se sídlem ve Frýdku-Místku, ul. Pionýrů 2069, PSČ 738 01

zastoupená Mgr. Petrem Solichem, ředitelem

IČ: 13644301 DIČ: CZ13644301

bankovní spojení: KB, a.s., pobočka Frýdek-Místek, č. účtu 28437-781/0100

organizace zřízena Moravskoslezským krajem dne 1.10.2001 pod čj. ZL/266/2001

ve znění dodatků

(dále též SŠŘ)

a

Střední škola, Základní škola a Mateřská škola, Frýdek-Místek, příspěvková organizace

se sídlem ve Frýdku-Místku, Pionýrů 2352, PSČ 738 01

zastoupená ředitelkou PaedDr. Iljou Malouškovou

IČ: 69610134

bankovní spojení: KB Frýdek-Místek, č. účtu 27-3595580297/0100

(dále též SŠ, ZŠ a MŠ)

uzavírají tento Dodatek, kterým se předmětná smlouva doplňuje a mění s platností od 1. ledna 2020 t a k t o:

Ust. III. zní:

Cena poskytované služby je stanovena dohodou s ohledem na vývoj mzdových a materiálových nákladů na **78,- Kč vč. DPH** za jeden odebraný oběd ve školní jídelně pro zaměstnance, když cena potravin činí 38,- Kč a osobní a věcné náklady 40,- Kč, ve výši **76,- Kč vč. DPH** pak při odběru obědu do jídlonosiče (hodnota potravin 38,- Kč a OVN 38,- Kč).

Obědy budou zaměstnanci SŠ, ZŠ a MŠ objednávat a částečně hradit hotově v zařízení závodního stravování SŠŘ zpravidla vždy na měsíc dopředu formou aktivace čipů. Strávník při nákupu uhradí částku 29,- Kč při konzumaci obědu v jídelně a 27,- Kč při odběru stravy do jídlonosiče. Rozdíl v částce bude SŠŘ fakturovat vždy po ukončení měsíce SŠ, ZŠ a MŠ.

V ostatních bodech zůstává předmětná smlouva ze dne 1. února 2011 beze změn. Dodatek je nedílnou součástí uvedené smlouvy a po jeho podepsání je závazný oběma smluvním stranám.

Dodatek se pořizuje ve dvou vyhotoveních, přičemž každá ze smluvních stran obdrží po jednom vyhotovení.

Ve Frýdku-Místku, dne 31.10.2019



Za SŠŘ



za SŠ, ZŠ a MŠ

DODATEK č. 5
ke Smlouvě o přípravě obědů ze dne 1. února 2011

Střední škola řemesel, Frýdek-Místek, příspěvková organizace

se sídlem ve Frýdku-Místku, ul. Pionýrů 2069, PSČ 738 01

zastoupená Mgr. Petrem Solichem, ředitelem

IČ: 13644301 DIČ: CZ13644301

bankovní spojení: KB, a.s., pobočka Frýdek-Místek, č. účtu 28437-781/0100

organizace zřízena Moravskoslezským krajem dne 1.10.2001 pod čj. ZL/266/2001

ve znění dodatků

(dále též SŠŘ)

a

Střední škola, Základní škola a Mateřská škola, Frýdek-Místek, příspěvková organizace

se sídlem ve Frýdku-Místku, Pionýrů 2352, PSČ 738 01

zastoupená ředitelkou PaedDr. Iljou Malouškovou

IČ: 69610134

bankovní spojení: KB Frýdek-Místek, č. účtu 27-3595580297/0100

(dále též SŠ, ZŠ a MŠ)

uzavírají tento Dodatek, kterým se předmětná smlouva doplňuje a mění s platností od 1. září 2019 t a k t o:

Ust. III. zní:

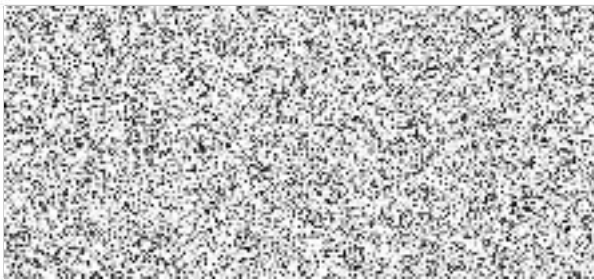
Cena poskytované služby je stanovena dohodou s ohledem na vývoj mzdových a materiálových nákladů na **75,- Kč vč. DPH** za jeden odebraný oběd ve školní jídelně pro zaměstnance, když cena potravin činí 35,- Kč a osobní a věcné náklady 40,- Kč, ve výši **72,- Kč vč. DPH** pak při odběru obědu do jídlonosiče (hodnota potravin 35,- Kč a OVN 37,- Kč).

Obědy budou zaměstnanci SŠ, ZŠ a MŠ objednávat a částečně hradit hotově v zařízení závodního stravování SŠŘ zpravidla vždy na měsíc dopředu formou aktivace čipů. Strávník při nákupu uhradí částku 28,- Kč při konzumaci obědu v jídelně a 25,- Kč při odběru stravy do jídlonosiče. Rozdíl v částce bude SŠŘ fakturovat vždy po ukončení měsíce SŠ, ZŠ a MŠ.

V ostatních bodech zůstává předmětná smlouva ze dne 1. února 2011 beze změn. Dodatek je nedílnou součástí uvedené smlouvy a po jeho podepsání je závazný oběma smluvním stranám.

Dodatek se pořizuje ve dvou vyhotoveních, přičemž každá ze smluvních stran obdrží po jednom vyhotovení.

Ve Frýdku-Místku, dne 10.6.2019



Za SŠR



za SŠ, ZŠ a MŠ

Dodatek č. 4

ke Smlouvě o zajištění závodního stravování ze dne 1.2.2011

1. **Střední škola elektrostavební a dřevozpracující,
Frýdek-Místek, příspěvková organizace**

se sídlem na ul. Pionýrů 2069, 738 01 Frýdek-Místek,
zastoupená ředitelem Mgr. Petrem Solichem
IČO: 136 44 301 DIČ: CZ13644301

bankovní spojení: Komerční banka FM, č.úctu 28437-78
(dále též SŠ)

a

2. **Střední škola, Základní škola a Mateřská škola,
Frýdek-Místek, příspěvková organizace**

se sídlem na ul. Pionýrů 2352, 738 01 Frýdek-Místek,
zastoupená ředitelkou PaedDr. Iljou Malouškovou
IČO: 69610134

Bankovní spojení: Komerční banka a.s., č. účtu 27-3595600227/0100
(dále též Speciální škola)

uzavírají tento Dodatek, kterým se předmětná smlouva doplňuje a mění
s platností od 1. listopadu 2015 t a k t o :

Ust. III. zní:

Cena poskytované služby je stanovena ve výši 74,00 Kč, vč. DPH za jeden odebraný oběd konzumovaný ve školní jídelně SŠ, ve výši 71,00 Kč, vč. DPH pak při odběru oběda do jídlonosiče. Hodnota potravin z výše uvedených cen představuje 34,00 Kč, OVN činí 28,00 Kč bez DPH. Obědy budou zaměstnanci Speciální školy objednávat a částečně hradit hotově v zařízení závodního stravování SŠ zpravidla vždy na měsíc dopředu formou aktivace čipů. Strávník při nákupu uhradí částku 35,00 Kč při konzumaci oběda v jídelně a 32,- Kč při odběru stravy do jídlonosiče. Rozdíl v částce 39,- Kč bude SŠ fakturovat vždy po ukončení měsíce Speciální škole.

V ostatních bodech zůstává předmětná smlouva beze změn. Dodatek je její nedílnou součástí a po podepsání je závazný oběma smluvními stranám.

Dodatek se pořizuje ve dvou vyhotoveních, když každá ze smluvních stran obdrží po jednom vyhotovení.

Ve Frýdku-Místku, dne 7.10.2015



PaedDr. Ilja Maloušková
ředitelka SŠ, ZŠ a MŠ



Mgr. Petr Solich
ředitel SŠED

Dodatek č. 3

ke Smlouvě o zajištění závodního stravování ze dne 1.2.2011

1. **Střední škola elektrostavební a dřevozpracující,
Frýdek-Místek, příspěvková organizace**

se sídlem na ul. Pionýrů 2069, 738 01 Frýdek-Místek,

zastoupená ředitelem Mgr. Petrem Solichem

IČO: 136 44 301 DIČ: CZ13644301

bankovní spojení: Komerční banka FM, č.úctu 28437-781/0100

(dále též SŠ)

a

2. **Střední škola, Základní škola a Mateřská škola,
Frýdek-Místek, příspěvková organizace**

se sídlem na ul. Pionýrů 2352, 738 01 Frýdek-Místek,

zastoupená ředitelkou PaedDr. Iljou Malouškovou

IČO: 69610134

Bankovní spojení: Komerční banka a.s., č. účtu 27-3595600227/0100

(dále též Speciální škola)

uzavírají tento Dodatek, kterým se předmětná smlouva doplňuje a mění s platností od 1. ledna 2014 t a k t o :

Ust. III. zní:

Cena poskytované služby je stanovena ve výši 74,00 Kč, vč. DPH za jeden odebraný oběd konzumovaný ve školní jídelně SŠ, ve výši 71,00 Kč, vč. DPH pak při odběru oběda do jídlonosiče. Hodnota potravin z výše uvedených cen představuje 34,00 Kč, OVN činí 28,00 Kč bez DPH. Obědy budou zaměstnanci Speciální školy objednávat a částečně hradit hotově v zařízení závodního stravování SŠ zpravidla vždy na měsíc dopředu formou aktivace čipů. Strávník při nákupu uhradí částku 35,00 Kč. Rozdíl bude SŠ fakturovat vždy po ukončení měsíce Speciální škole, a to při konzumaci oběda v jídelně SŠ ve výši 39,00 Kč a při odběru stravy do jídlonosiče pak ve výši 36,00 Kč.

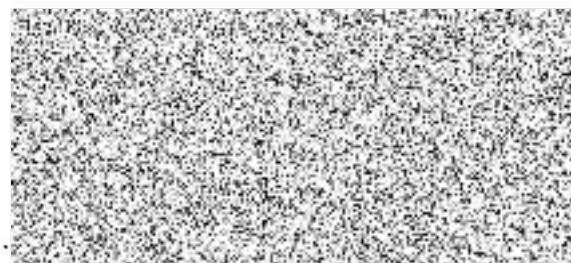
V ostatních bodech zůstává předmětná smlouva beze změn. Dodatek je její nedílnou součástí a po podepsání je závazný oběma smluvním stranám.

Dodatek se pořizuje ve dvou vyhotoveních, když každá ze smluvních stran obdrží po jednom vyhotovení.

Ve Frýdku-Místku, dne 16.12.2013



PaedDr. Ilja Maloušková
ředitelka SŠ, ZŠ a MŠ



Mgr. Petr Solich
ředitel SŠED

Dodatek č. 2
ke Smlouvě o zajištění závodního stravování ze dne 1.2.2011

**1. Střední škola elektrostavební a dřevozpracující,
Frýdek-Místek, příspěvková organizace**

se sídlem na ul. Pionýrů 2069, 738 01 Frýdek-Místek
zastoupená ředitelem Mgr. Petrem Solichem
IČO: 136 44 301 DIČ: CZ13644301
bankovní spojení: Komerční banka FM, č.úctu 28437-73170100
(dále též SŠ)

a

**2. Střední škola, Základní škola a Mateřská škola,
Frýdek-Místek, příspěvková organizace**

se sídlem na ul. Pionýrů 2352, 738 01 Frýdek-Místek,
zastoupená ředitelkou PaedDr. Iljou Malouškovou
IČO: 69610134
Bankovní spojení: Komerční banka a.s., č. účtu 27-3595600227/0100
(dále též Speciální škola)

uzavírají tento Dodatek, kterým se předmětná smlouva doplňuje a mění
s platností od 1. listopadu 2012 t a k t o :

Ust. III. zní:

Cena poskytované služby je stanovena ve výši 72,00 Kč, vč. DPH za jeden odebraný oběd konzumovaný ve školní jídelně SŠ, ve výši 69,00 Kč, vč. DPH pak při odběru oběda do jídlonosiče. Hodnota potravin z výše uvedených cen představuje 32,00 Kč, OVN činí 28,00 Kč bez DPH. Obědy budou zaměstnanci Speciální školy objednávat a částečně hradit hotově v zařízení závodního stravování SŠ zpravidla vždy na měsíc dopředu formou aktivace čipů. Strávník při nákupu uhradí částku 35,00 Kč. Rozdíl bude SŠ fakturovat vždy po ukončení měsíce Speciální škole, a to při konzumaci oběda v jídelně SŠ ve výši 37,00 Kč a při odběru stravy do jídlonosiče pak ve výši 34,00 Kč.

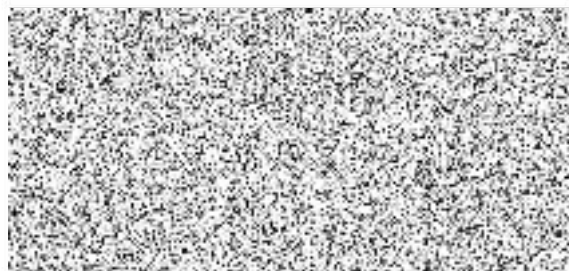
V ostatních bodech zůstává předmětná smlouva beze změn. Dodatek je její nedílnou součástí a po podepsání je závazný oběma smluvním stranám.

Dodatek se pořizuje ve dvou vyhotoveních, když každá ze smluvních stran obdrží po jednom vyhotovení.

Ve Frýdku-Místku, dne 18.10.2012



PaedDr. Ilja Maloušková
ředitelka SŠ, ZŠ a MŠ



Mgr. Petr Solich
ředitel SŠED

Dodatek č. 1 **ke Smlouvě o zajištění závodního stravování**

1. Střední škola elektrostavební a dřevozpracující,
Frýdek-Místek, příspěvková organizace

se sídlem na ul. Pionýrů 2069, 738 01 Frýdek-Místek,
zastoupená ředitelem Mgr. Petrem Solichem
IČO: 136 44 301 DIČ: CZ13644301

bankovní spojení: Komerční banka FM, č.úctu 28437-781/0100
(dále též SŠ)

a

2. Střední škola, Základní škola a Mateřská škola,
Frýdek-Místek, příspěvková organizace

se sídlem na ul. Pionýrů 2352, 738 01 Frýdek-Místek,
zastoupená ředitelkou PaedDr. Iljou Malouškovou
IČO: 69610134

Bankovní spojení: Komerční banka a.s., č. účtu 27-3595600227/0100
(dále též Speciální škola)

uzavírají tento Dodatek, kterým se předmětná smlouva doplňuje a mění
s platností od 1. ledna 2012 t a k t o :

Ust. III. zní:

Cena poskytované služby je stanovena ve výši 70,00 Kč, vč. DPH za jeden odebraný oběd konzumovaný ve školní jídelně SŠ, ve výši 67,00 Kč, vč. DPH pak při odběru oběda do jídlonosiče. Hodnota potravin z výše uvedených cen představuje 30,00 Kč, OVN činí 28,00 Kč. Obědy budou zaměstnanci Speciální školy objednávat a částečně hradit hotově v zařízení závodního stravování SŠ zpravidla vždy na měsíc dopředu formou aktivace čipů. Strávník při nákupu uhradí částku 35,00 Kč. Rozdíl bude SŠ fakturovat vždy po ukončení měsíce Speciální škole, a to při konzumaci oběda v jídelně SŠ ve výši 35,00 Kč a při odběru stravy do jídlonosiče pak ve výši 32,00 Kč.

V ostatních bodech zůstává předmětná smlouva beze změn. Dodatek je její nedílnou součástí a po podepsání je závazný oběma smluvním stranám.

Dodatek se pořizuje ve dvou vyhotoveních, když každá ze smluvních stran obdrží po jednom vyhotovení.

Ve Frýdku-Místku, dne 19.12.2011



PaedDr. Ilja Maloušková
ředitelka SŠ, ZŠ a MŠ



Mgr. Petr Solich
ředitel SŠED

Smlouva o zajištění závodního stravování

uzavřená podle vyhlášky č. 84/2005 Sb.

1. **Střední škola elektrostavební a dřevozpracující,
Frýdek-Místek, příspěvková organizace**
se sídlem na ul. Pionýrů 2069, 738 01 Frýdek-Místek,
zastoupená ředitelem Mgr. Petrem Solichem
IČO: 136 44 301 DIČ: CZ13644301
bankovní spojení: Komerční banka FM, č.účtu 28437-781/0100
(dále též SŠ)

a

2. **Střední škola, Základní škola a Mateřská škola,
Frýdek-Místek, příspěvková organizace**
se sídlem na ul. Pionýrů 2352, 738 01 Frýdek-Místek,
zastoupená ředitelkou PaedDr. Iljou Malouškovou
IČO: 69610134
Bankovní spojení: Komerční banka a.s., č. účtu 27-3595600227/0100
(dále též Speciální škola)

I.

Předmětem smlouvy je zajištění závodního stravování zaměstnanců Speciální školy ve stravovacím zařízení SŠ na ul. Pionýrů 2069 ve Frýdku-Místku, včetně stanovení způsobu a výše úplaty za odběr stravy.

II.

SŠ se zavazuje připravovat a vydávat ve vlastním stravovacím zařízení zaměstnancům Speciální školy hlavní jídlo - oběd a to v pracovních dnech (pondělí až pátek) v době od 11.30 do 14.15 hod., podle počtu zakoupených stravenek. Strava nebude poskytována v době školních prázdnin, státem uznaných svátků a v době přerušování činnosti školní jídelny SŠ z provozních důvodů.

III.

Cena poskytované služby je stanovena ve výši 67,00 Kč, vč. DPH za jeden odebraný oběd konzumovaný ve školní jídelně SŠ, ve výši 62,00 Kč, vč. DPH pak při odběru oběda do jídelnosiče. Hodnota potravin z výše uvedených cen představuje 28,00 Kč, OVN činí 27,00 Kč. Obědy budou zaměstnanci Speciální školy objednávat a částečně hradit hotově v zařízení závodního stravování SŠ zpravidla vždy na měsíc dopředu formou aktivace čipů. Strávník při nákupu uhradí částku 35,00 Kč. Rozdíl bude SŠ fakturovat vždy

po ukončení měsíce Speciální škoje, a to při konzumaci oběda v jídelně SŠ ve výši 32,00 Kč a při odběru stravy do jídelny SŠ ve výši 27,00 Kč.

IV.

Doplatek za stravenky zaměstnanců Speciálních škol v jednotlivých měsících bude SŠ fakturovat do 10. kalendářního dne měsíce následujícího a to podle přehledu o zakoupených stravenkách, který bude přílohou faktury. Speciální školy uhradí fakturované částky ve prospěch účtu SŠ č. 28437-781/0100 vedeného u Komerční banky ve Frýdku-Místku ve lhůtách splatnosti uvedených na faktuře.

V případě prodlení s úhradou faktury, zavazuje se Speciální škola hradit SŠ smluvní penále dle zákona za každý den prodlení.

SŠ si vyhrazuje právo, v případě změn cenových či právních předpisů nebo při zvýšení míry inflace, na úpravu plateb uvedených v ustanovení III. této smlouvy. S touto úpravou seznámí Speciální škola formou písemného dodatku k předmětné smlouvě.

V.

Tato smlouva se uzavírá s účinností od 1.2.2011 na dobu neurčitou. Smlouva je vypověditelná, výpovědní lhůta činí 3 měsíce a začíná běžet prvním dnem následujícího měsíce po doručení výpovědi druhé smluvní straně.

Veškeré změny a dodatky této smlouvy jsou možné pouze písemnou formou a jsou závazné po jejich odsouhlasení oběma smluvními stranami.

Smlouva se pořizuje ve dvou vyhotoveních, když každá ze smluvních stran obdrží po jednom vyhotovení.

Uzavřením předmětné smlouvy ruší dohodou obě smluvní strany Smlouvu o poskytování stravování ze dne 30.8.2007 ve znění pozdějších dodatků.

Ve Frýdku-Místku, dne 1.2.2011



PaedDr. Ilja Maloušková
ředitelka SŠ, ZŠ a MŠ



Mgr. Petr Solich
ředitel SŠED