

DODATEK č. 5
ke Smlouvě o přípravě obědů ze dne 5. dubna 2010

Střední škola řemesel, Frýdek-Místek, příspěvková organizace

se sídlem ve Frýdku-Místku, ul. Pionýrů 2069, PSČ 738 01

zastoupená Mgr. Petrem Solichem, ředitelem

IČ: 13644301 DIČ: CZ13644301

bankovní spojení: KB, a.s., pobočka Frýdek-Místek, č. účtu 28437-781/0100

organizace zřízena Moravskoslezským krajem dne 1.10.2001 pod čj. ZL/266/2001

ve znění dodatků

(dále též SŠŘ)

a

Gymnázium Petra Bezruče, Frýdek-Místek, příspěvková organizace

Československé armády 517, Místek, 738 01 Frýdek-Místek

zastoupená ředitelkou RNDr. Olgou Onderkovou

IČ: 00601411

bankovní spojení: KB Frýdek-Místek, č. účtu 5331-781/0100

(dále též Gymnázium)

uzavírají tento Dodatek, kterým se předmětná smlouva doplňuje a mění s platností od 1.ledna 2020 t a k t o:

Ust. III. zní:

Cena poskytované služby je stanovena dohodou s ohledem na vývoj mzdových a materiálových nákladů:

1) Ve výši **34,- Kč** za jeden odebraný oběd pro žáky a studenty, když celou částku činí cena potravin. Osobní a věcné náklady na přípravu stravy pro žáky a studenty jsou řešeny v dotacích poskytnutých SŠŘ zřizovatelem.

Žáci a studenti mají nárok na dotovanou stravu pouze ve dnech školního vyučování, do jídlonosiče mohou obědy odebírat pouze v první den neplánované nepřítomnosti. V případě absence žáka nebo studenta ve škole a při neprovedení řádné odhlášky oběda, je SŠŘ oprávněna stravníkům doúčtovat režijní a mzdové náklady do plné výše ceny oběda, která u žáků a studentů činí 71,- Kč.

2) Ve výši **76,- Kč vč. DPH** za jeden odebraný oběd pro zaměstnance, když cena potravin činí 38,- Kč a osobní a věcné náklady 38,- Kč.

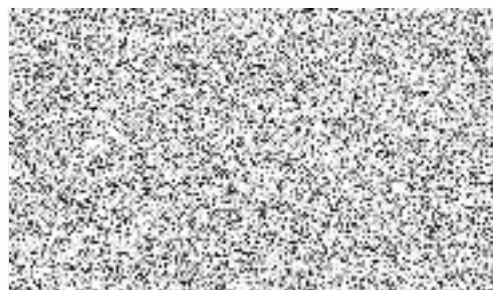
V ostatních bodech zůstává předmětná smlouva ze dne 5. dubna 2010 beze změn. Dodatek je nedílnou součástí uvedené smlouvy a po jeho podepsání je závazný oběma smluvním stranám.

Dodatek se pořizuje ve dvou vyhotoveních, přičemž každá ze smluvních stran obdrží po jednom vyhotovení.

Ve Frýdku-Místku, c



Za SŠR



za Gymnázium P. Bezruč

DODATEK č. 4
ke Smlouvě o přípravě obědů ze dne 5. dubna 2010

Střední škola řemesel, Frýdek-Místek, příspěvková organizace

se sídlem ve Frýdku-Místku, ul. Pionýrů 2069, PSČ 738 01
zastoupená Mgr. Petrem Solichem, ředitelem
IČ: 13644301 DIČ: CZ13644301
bankovní spojení: KB, a.s., pobočka Frýdek-Místek, č. účtu 28437-781/0100
organizace zřízena Moravskoslezským krajem dne 1.10.2001 pod čj. ZL/266/2001
ve znění dodatků
(dále též SŠŘ)

a

Gymnázium Petra Bezruče, Frýdek-Místek, příspěvková organizace

se sídlem ve Frýdku-Místku, Čs. Armády 517, PSČ 738 01
zastoupená ředitelkou RNDr. Olgou Onderkovou
IČ: 68334222
bankovní spojení: KB Frýdek-Místek, č. účtu 5331-781/0100
(dále též Gymnázium)

uzavírají tento Dodatek, kterým se předmětná smlouva doplňuje a mění s platností od 1. září 2019 t a k t o:

Ust. III. zní:

Cena poskytované služby je stanovena dohodou s ohledem na vývoj mzdových a materiálových nákladů:

1) Ve výši **31,- Kč** za jeden odebraný oběd pro žáky a studenty, když celou částku činí cena potravin. Osobní a věcné náklady na přípravu stravy pro žáky a studenty jsou řešeny v dotacích poskytnutých SŠŘ zřizovatelem.

Žáci a studenti mají nárok na dotovanou stravu pouze ve dnech školního vyučování, do jídelnosiče mohou obědy odebírat pouze v první den neplánované nepřítomnosti. V případě absence žáka nebo studenta ve škole a při neprovedení řádné odhlášky oběda, je SŠŘ oprávněna strážníkům doúčtovat režijní a mzdové náklady do plné výše ceny oběda, která u žáků a studentů činí 71,- Kč.

2) Ve výši **72,- Kč vč. DPH** za jeden odebraný oběd pro zaměstnance, když cena potravin činí 35,- Kč a osobní a věcné náklady 37,- Kč.

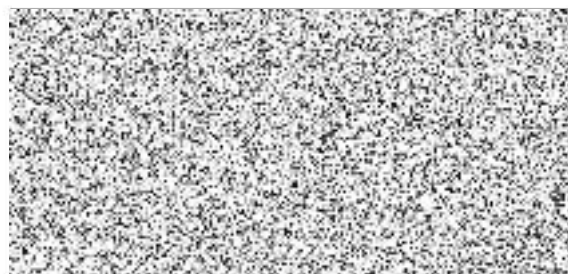
V ostatních bodech zůstává předmětná smlouva ze dne 5. dubna 2010 beze změn. Dodatek je nedílnou součástí uvedené smlouvy a po jeho podepsání je závazný oběma smluvními stranám.

Dodatek se pořizuje ve dvou vyhotoveních, přičemž každá ze smluvních stran obdrží po jednom vyhotovení.

Ve Frýdku-Místku



Za SŠŘ



za Gymnázium P. Bezruč

Dodatek č. 3
ke Smlouvě o přípravě obědů ze dne 5. dubna 2010

1. **Střední škola elektrostavební a dřevozpracující,
Frýdek-Místek, příspěvková organizace**
se sídlem na ul. Pionýrů 2069, 738 01 Frýdek-Místek,
zastoupenou ředitelem Mgr. Petrem Solichem
IČO: 136 44 301 DIČ: CZ13644301
Bankovní spojení: Komerční banka FM, č.účtu 28437-781/0
(dále též SŠED)

a

2. **Gymnázium Petra Bezruče,
Frýdek-Místek, příspěvková organizace,**
se sídlem ve Frýdku-Místku, Čs. armády 517, PSČ 738 01
zastoupené ředitelkou RNDr. Olgou Onderkovou
IČO: 68334222
Bankovní spojení: KB Frýdek-Místek, č. účtu: 5331-781/0100
(dále též Gymnázium)

uzavírají tento Dodatek, kterým se předmětná smlouva doplňuje a mění s platností od
1. ledna 2014 t a k t o :

Ust. III. zní:

Cena poskytované služby je stanovena dohodou s ohledem na vývoj mzdových a
materiálových nákladů:

1/ Ve výši **30,- Kč** za jeden odebraný oběd pro žáky a studenty, když celou částku činí cena
potravin. Osobní a věcné náklady na přípravu stravy pro žáky a studenty jsou řešeny
v dotacích poskytnutých SŠED zřizovatelem.

2/ Ve výši **71,- Kč** za jeden odebraný oběd pro zaměstnance, když cena potravin činí 39,-
Kč a osobní a věcné náklady 32,- Kč. Uváděné ceny jsou vč. DPH v zákonné výši.

Žáci a studenti mají nárok na dotovanou stravu pouze ve dnech školního vyučování, do
jídlonosiče mohou obědy odebírat pouze v první den neplánované nepřítomnosti. V případě
absence žáka nebo studenta ve škole a při neprovedení řádné odhlášky oběda, je SŠED
oprávněna stravníkům doučtovat režijní a mzdové náklady do plné výše ceny oběda, která u
žáků a studentů činí 65,- Kč.

V ostatních bodech zůstává předmětná smlouva beze změn. Dodatek je nedílnou součástí
uvedené smlouvy a po jeho podepsání je závazný oběma smluvním stranám.

Dodatek se pořizuje ve dvou vyhotoveních, přičemž ze smluvních stran obdrží po jednom
vyhotovení.

Ve



RNDr. Olga Onderková
ředitelka Gymnázia



Mgr. Petr Solich
ředitel SŠED

Dodatek č. 2 ke Smlouvě o přípravě obědů ze dne 5. dubna 2010

1. **Střední škola elektrostavební a dřevozpracující,
Frýdek-Místek, příspěvková organizace**
se sídlem na ul. Pionýrů 2069, 738 01 Frýdek-Místek,
zastoupenou ředitelem Mgr. Petrem Solichem
IČO: 136 44 301 DIČ: CZ13644301
Bankovní spojení: Komerční banka FM, č.úctu 28437-781/0100
(dále též SŠED)

a

2. **Gymnázium Petra Bezruče,
Frýdek-Místek, příspěvková organizace,**
se sídlem ve Frýdku-Místku, Čs. armády 517, PSČ 738 01
zastoupené ředitelkou RNDr. Olgou Onderkovou
IČO: 68334222
Bankovní spojení: KB Frýdek-Místek, č. účtu: 5331-781/0100
(dále též Gymnázium)

uzavírají tento Dodatek, kterým se předmětná smlouva doplňuje a mění s platností od 1. listopadu 2012 t a k t o :

Ust. III. zní:

Cena poskytované služby je stanovena dohodou s ohledem na vývoj mzdových a materiálových nákladů:

1/ Ve výši **29,- Kč** za jeden odebraný oběd pro žáky a studenty, když celou částku činí cena potravin. Osobní a věcné náklady na přípravu stravy pro žáky a studenty jsou řešeny v dotacích poskytnutých SŠED zřizovatelem.

2/ Ve výši **69,- Kč** za jeden odebraný oběd pro zaměstnance, když cena potravin činí 37,- Kč a osobní a věcné náklady 32,- Kč. Uváděné ceny jsou vč. DPH v zákonné výši.

Žáci a studenti mají nárok na dotovanou stravu pouze ve dnech školního vyučování, do jídlonosiče mohou obědy odebírat pouze v první den neplánované nepřítomnosti. V případě absence žáka nebo studenta ve škole a při neprovedení řádné odhlášky oběda, je SŠED oprávněna stravníkům doučtovat režijní a mzdové náklady do plné výše ceny oběda, která u žáků a studentů činí 64,- Kč.

V ostatních bodech zůstává předmětná smlouva beze změn. Dodatek je nedílnou součástí uvedené smlouvy a po jeho podepsání je závazný oběma smluvním stranám.

Dodatek se pořizuje ve dvou vyhotoveních, přičemž ze smluvních stran obdrží po jednom vyhotovení.

Ve Frýdku, Místku, dne 8.10.2012



RNDr. Olga Onderková
ředitelka Gymnázia



Mgr. Petr Solich
ředitel SŠED

Gymnázium Petra Bezruče, Frýdek-Místek, příspěvková organizace

ČS. ARMÁDY 517, 738 01 FRÝDEK-MÍSTEK

obchodní a fakturační odd. SŠED
Střední škola elektro stavební a dřevozpracující,
Frýdek-Místek, p.o.
Pionýrů 2069
738 02 Frýdek-Místek

FRÝDEK-MÍSTEK
29. října 2012

V příloze Vám zasíláme Dodatek ke Smlouvě o zajištění školního stravování.

S pozdravem

BANKOVNÍ SPOJENÍ IČ TELEFON/FAX E-MAIL
KB F-M 5331-781/0100 00601411 558 433 515 sekretariat@gpbfm.cz

WEB. STRÁNKY
www.gpbfm.cz

Dodatek č. 1 ke Smlouvě o přípravě obědů ze dne 5. dubna 2010

1. **Střední škola elektrostavební a dřevozpracující,
Frýdek-Místek, příspěvková organizace**
se sídlem na ul. Pionýrů 2069, 738 01 Frýdek-Místek,
zastoupenou ředitelem Mgr. Petrem Solichem
IČO: 136 44 301 DIČ: CZ13644301
Bankovní spojení: Komerční banka FM, č.účtu 28437-781/
(dále též SŠED)

a

2. **Gymnázium Petra Bezruče,
Frýdek-Místek, příspěvková organizace,**
se sídlem ve Frýdku-Místku, Čs. armády 51, PSČ 738 01
zastoupené ředitelkou RNDr. Olgou Onderkovou
IČO: 68334222
Bankovní spojení: KB Frýdek-Místek, č. účtu: 5331-781/0100
(dále též Gymnázium)

uzavírají tento Dodatek, kterým se předmětná smlouva doplňuje a mění s platností od 1. ledna 2012 t a k t o :

Ust. III. zní:

Cena poskytované služby je stanovena dohodou s ohledem na vývoj mzdových a materiálových nákladů:

1/ Ve výši **27,- Kč** za jeden odebraný oběd pro žáky a studenty, když celou částku činí cena potravin. Osobní a věcné náklady na přípravu stravy pro žáky a studenty jsou řešeny v dotacích poskytnutých SŠED zřizovatelem.

2/ Ve výši **67,- Kč vč. DPH** v zákonné výši za jeden odebraný oběd pro zaměstnance, když cena potravin činí 34,20 Kč a osobní a věcné náklady 32,80 Kč.

Žáci a studenti mají nárok na dotovanou stravu pouze ve dnech školního vyučování, do jídelnosiče mohou obědy odebírat pouze v první den neplánované nepřítomnosti. V případě absence žáka nebo studenta ve škole a při neprovedení řádné odhlášky oběda, je SŠED oprávněna stravníkům doúčtovat režijní a mzdové náklady do plné výše ceny oběda, která u žáků a studentů činí 62,- Kč.

V ostatních bodech zůstává předmětná smlouva beze změn. Dodatek je nedílnou součástí uvedené smlouvy a po jeho podepsání je závazný oběma smluvními stranám.

Dodatek se pořizuje ve dvou vyhotoveních, přičemž ze smluvních stran obdrží po jednom vyhotovení.

Ve Frýdku-Místku, dne 19.12.2011



RNDr. Olga Onderková
ředitelka Gymnázia



Mgr. Petr Solich
ředitel SŠED

Smlouva o přípravě obědů

- 1. Střední škola elektrostavební a dřevozpracující,
Frýdek-Místek, příspěvková organizace**
se sídlem na ul. Pionýrů 2069, 738 01 Frýdek-Místek,
zastoupenou ředitelem Mgr. Petrem Solichem
IČO: 136 44 301 DIČ: CZ13644301
Bankovní spojení: Komerční banka FM, č.účtu 28437-78
(dále též SŠED)

a

- 2. Gymnázium Petra Bezruče,
Frýdek-Místek, příspěvková organizace,**
se sídlem ve Frýdku-Místku, Čs. armády 51, PSČ 738 01
zastoupené ředitelkou RNDr. Olgou Onderkovou
IČO: 68334222
Bankovní spojení: KB Frýdek-Místek, č. účtu: 5331-781/0100
(dále též Gymnázium)

I.

Předmětem smlouvy je příprava obědů pro výdejnu Gymnázia ve školní kuchyni SŠED na ul. Pionýrů 2069 ve Frýdku-Místku, včetně stanovení způsobu a výše úplaty za odběr stravy.

II.

SŠED se zavazuje připravovat ve vlastním stravovacím zařízení obědy pro výdejnu Gymnázia, a to v pracovních dnech (pondělí až pátek), podle počtu obědů nahlášených výdejnou Gymnázia. Počty v členění na žáky, studenty a dospělé budou výdejnou Gymnázia sdělovány telefonicky nebo e-mailem nejpozději do 13.00 hodiny předchozího pracovního dne. Strava nebude poskytována v době školních prázdnin, státem uznaných svátků a v době přerušování činnosti školní jídelny SŠED z provozních důvodů. Gymnázium se zavazuje zajistit na vlastní náklady odvoz stravy a její výdej ve vlastní školní jídelně – výdejně. K odvozu budou obědy připraveny od 11.00 hodin, přebírající pracovník potvrdí písemně úplnost a hygienické podmínky dodávky.

Příprava obědů pro žáky a studenty bude prováděna v rámci rozpětí finančních limitů stanovených v příloze č. 2 k vyhlášce č. 107/2005 Sb. podle cen potravin v místě obvyklých, při zachování plnění výživových norem dle přílohy č. 1 vyhlášky č. 107/2005 Sb.

Výdejna Gymnázia bude poskytovat obědy pro vlastní žáky, studenty a zaměstnance, pro studenty či zaměstnance Soukromé střední podnikatelské školy, s.r.o., Čs. armády 482, Frýdek-Místek a pro studenty a zaměstnance Střední uměleckoprůmyslové školy, s.r.o. Čs. armády 481, Frýdek-Místek.

III.

Cena poskytované služby je stanovena dohodou s ohledem na vývoj mzdových a materiálových nákladů:

- 1/ Ve výši **26,- Kč** za jeden odebraný oběd pro žáky a studenty, když celou částku činí cena potravin. Osobní a věcné náklady na přípravu stravy pro žáky a studenty jsou řešeny v dotacích poskytnutých SŠED zřizovatelem.
- 2/ Ve výši **62,- Kč vč. DPH** v zákonné výši za jeden odebraný oběd pro zaměstnance, když cena potravin činí 28,- Kč a osobní a věcné náklady 28,40 Kč.

Žáci a studenti mají nárok na dotovanou stravu pouze ve dnech školního vyučování, do jídelny mohou obědy odebírat pouze v první den neplánované nepřítomnosti. V případě absence žáka nebo studenta ve škole a při neprovedení řádné odhlášky oběda, je SŠED oprávněna stravníkům doúčtovat režijní a mzdové náklady do plné výše ceny oběda, která u žáků a studentů činí 59,- Kč.

IV.

Platby za odebrané obědy bude SŠED fakturovat měsíčně po odsouhlasení dokladů o počtu odebraných obědů. Gymnázium uhradí fakturované částky ve prospěch účtu SŠED č. 28437-781/0100, vedeného u Komerční banky ve Frýdku-Místku a to ve lhůtách splatnosti uvedených na jednotlivých fakturách.

V případě prodlení s úhradou faktury bude Gymnázium účtován úrok z prodlení v zákonné výši dle nařízení vlády č. 142/1994 Sb. v platném znění. Gymnázium se zavazuje zaplatit vyúčtovaný úrok z prodlení do 14 dnů od data doručení vyúčtování a to ve prospěch běžného účtu SŠED.

SŠED si vyhrazuje právo, v případě změn cenových či právních předpisů nebo při zvýšení míry inflace, na úpravu plateb uvedených v ustanovení III. této smlouvy. S touto úpravou seznámí Gymnázium formou písemného dodatku k předmětné smlouvě.


V.

Tato smlouva se uzavírá s účinností od 5.4.2010 na dobu neurčitou. Smlouva je vypověditelná, výpovědní lhůta činí 3 měsíce a začíná běžet prvním dnem následujícího měsíce po doručení výpovědi druhé smluvní straně.

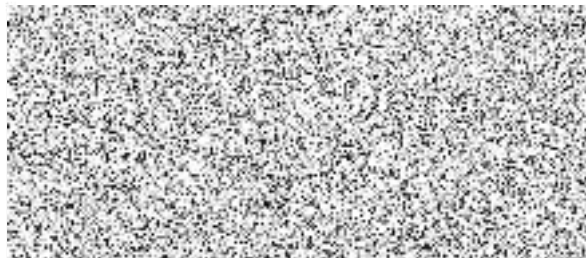
Veškeré změny a dodatky této smlouvy jsou možné pouze písemnou formou a jsou závazné po jejich odsouhlasení oběma smluvními stranami. Vydáním této smlouvy zaniká platnost Smlouvy o přípravě obědů ze dne 22.8.2007 vč. jejich Dodatků a tyto aktuální smlouva nahrazuje v plném rozsahu.

Smlouva se pořizuje ve dvou vyhotoveních, když každá ze smluvních stran obdrží po jednom vyhotovení.

Ve Frýdku-Místku, dne 5.4.2010



RNDr. Olga Onderková
ředitelka Gymnázia



Mgr. Petr Solich
ředitel SŠED