

DODATEK č. 6
ke Smlouvě o přípravě obědů ze dne 5. dubna 2010

Střední škola řemesel, Frýdek-Místek, příspěvková organizace

se sídlem ve Frýdku-Místku, ul. Pionýrů 2069, PSČ 738 01
zastoupená Mgr. Petrem Solichem, ředitelem
IČ: 13644301 DIČ: CZ13644301
bankovní spojení: KB, a.s., pobočka Frýdek-Místek, č. účtu 28437-781/0100
organizace zřízena Moravskoslezským krajem dne 1.10.2001 pod čj. ZL/266/2001
ve znění dodatků
(dále též SŠŘ)

a

Gymnázium Petra Bezruče, Frýdek-Místek, příspěvková organizace

Československé armády 517, Místek, 738 01 Frýdek-Místek
zastoupená ředitelkou RNDr. Olgou Onderkovou
IČ: 00601411
bankovní spojení: KB Frýdek-Místek, č. účtu 5331-781/0100
(dále též Gymnázium)

uzavírají tento Dodatek, kterým se předmětná smlouva doplňuje a mění s platností od 1. září 2021 t a k t o:

Ust. III. zní:

Cena poskytované služby je stanovena dohodou s ohledem na vývoj mzdových a materiálových nákladů:

1) Ve výši **36,- Kč** za jeden odebraný oběd pro žáky a studenty, když celou částku činí cena potravin. Osobní a věcné náklady na přípravu stravy pro žáky a studenty jsou řešeny v dotacích poskytnutých SŠŘ zřizovatelem.

Žáci a studenti mají nárok na dotovanou stravu pouze ve dnech školního vyučování, do jídelny mohou obědy odebírat pouze v první den neplánované nepřítomnosti. V případě absence žáka nebo studenta ve škole a při neprovedení řádné odhlášky oběda, je SŠŘ oprávněna stravníkům doučtovat režijní a mzdové náklady do plné výše ceny oběda, která u žáků a studentů činí 76,- Kč.

2) Ve výši **87,- Kč vč. DPH** za jeden odebraný oběd pro zaměstnance, když cena potravin činí 43,- Kč a osobní a věcné náklady 33,- Kč + 15% DPH.

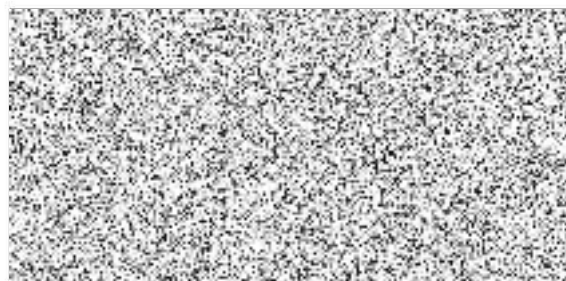
V ostatních bodech zůstává předmětná smlouva ze dne 5. dubna 2010 beze změn. Dodatek je nedílnou součástí uvedené smlouvy a po jeho podepsání je závazný oběma smluvním stranám.

Dodatek se pořizuje ve dvou vyhotoveních, přičemž každá ze smluvních stran obdrží po jednom vyhotovení.

Ve Frýdku-Místku, dne 14.6.2021



Za SŠŘ



za Gymnázium P. Bezruče