

DODATEK č. 6
k Zápisu o bezplatném užívání nebytových prostor



Dnešního dne, měsíce a roku, strany Zápisu:

Česká republika - Správa uprchlických zařízení Ministerstva vnitra

organizační složka státu se sídlem Lhotecká 7, Praha 12, doručovací adresa P.O. BOX 110, 143 00 Praha 4,
IČ: 604 98 021, DIČ: CZ60498021,
zastoupená ředitelem Mgr. Miloslavem Koudelným
(dále jen „**poskytovatel**“)

a

Česká republika - Zdravotnické zařízení Ministerstva vnitra

organizační složka státu se sídlem Lhotecká 7, 143 01 Praha 12, IČ : 751 54 960, DIČ: CZ75154960,
zastoupené ředitelkou Ing. Janou Vodičkovou
(dále jen „**uživatel**“)

uzavírají tento dodatek č. 6 k „Zápisu o bezplatném užívání nebytových prostor“ ze dne 18.8.2009 pod č.j. UT-52-6/2009:

Čl. I.

Článek I. odst. 2 „Zápisu“ – zní:

„Uživatel má na základě tohoto zápisu výlučné právo po dobu neurčitou bezplatně užívat tyto nemovitosti:

<u>číslo místnosti</u>	<u>název místnosti</u>	<u>výměra v m²</u>	<u>poznámka</u>
ZZC Bělá pod Bezdězem			
Objekty – čp. 1501 a objekty bez čp/če, zapsáno na LV č. 1997 pro katastrální území a obec Bělá pod Bezdězem u Katastrálního úřadu pro Středočeský kraj, Katastrální pracoviště Mladá Boleslav			
111	Lékařský pokoj	4,65	objekt 06
107	Sklad	8,36	-II-
108,109	Sociální zařízení	3,97	-II-
110	Denní místnost	11,60	-II-
1112,113	Přípravna, čekárna	21,72	-II-
114	Ordinace	22,07	-II-
115	Šatna	11,64	-II-
Celkově		84,25	-II-

PřS Praha – Ruzyně

Bezplatné užívání je podmíněno souhlasem vlastníka objektu

01052	Vyšetřovna-sesterna	28,90	0121de (č. dle prováděcí dokum.)
01052a	Ordinace	12,90	0121dd
01052b	WC	3,00	0121df
01052c	Sklad zdrav.potřeb	8,50	0121dg

Celkově **53,30**

PřS Zastávka

Objekt bez čp. zapsaný na LV č. 645 pro katastrální území a obec Zastávka u Katastrálního úřadu pro Jihomoravský kraj, Katastrální pracoviště Brno-venkov

117	Zdravotní archiv (pokoj)	18,5	18 objekt č. 02 ubytovací objekt
117	Denní místnost	9,43	37 objekt č.23 admin. objekt
118	Šatna	9,43	-II-
119	Předsíň	1,92	-II-
120	WC	1,04	-II-
121	Sklad	2,75	-II-
122	Předsíň	2,93	-II-
123	Ordinace	16,89	-II-
124	Předsíň-soc.zařízení	3,94	-II-
125	Sprcha	0,81	-II-
126	WC	1,08	-II-

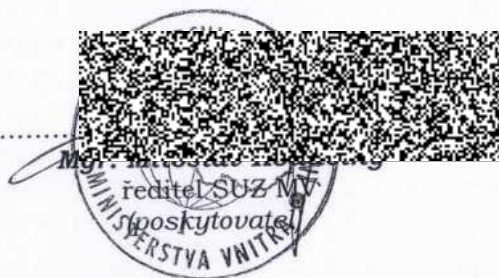
127	Předsíň	2,82	-II-
128	Ordinace	23,59	-II-
129	Úklidová místnost	2,65	-II-
130	Sprcha	0,81	-II-
131	WC pacienti	1,08	-II-
132	Předsíň	1,10	-II-
134	Chodba	14,00	-II-
<i>Celkově</i>		114,77	- ^a

Čl. II.

- Ostatní části Zápisu tímto dodatkem nedotčené zůstávají beze změn.
- Tento dodatek je vyhotoven ve dvou stejnopisech s platností originálu, z nichž každá strana Zápisu obdrží po jednom výtisku.
- Strany zápisu prohlašují, že si tento dodatek přečetly, že rozumí jeho obsahu a s tímto obsahem souhlasí, což níže stvrzují svými vlastnoručními podpisy.
- Dodatek nabývá platnosti a účinnosti dnem podpisu oběma stranami Zápisu.

Příloha: půdorys objektu č. 02 - ubytovací objekt 1.NP v PřS Zastávka (117)

V Praze dne 10 / 4 / 2014



V Praze dne 14 / 4 / 2014

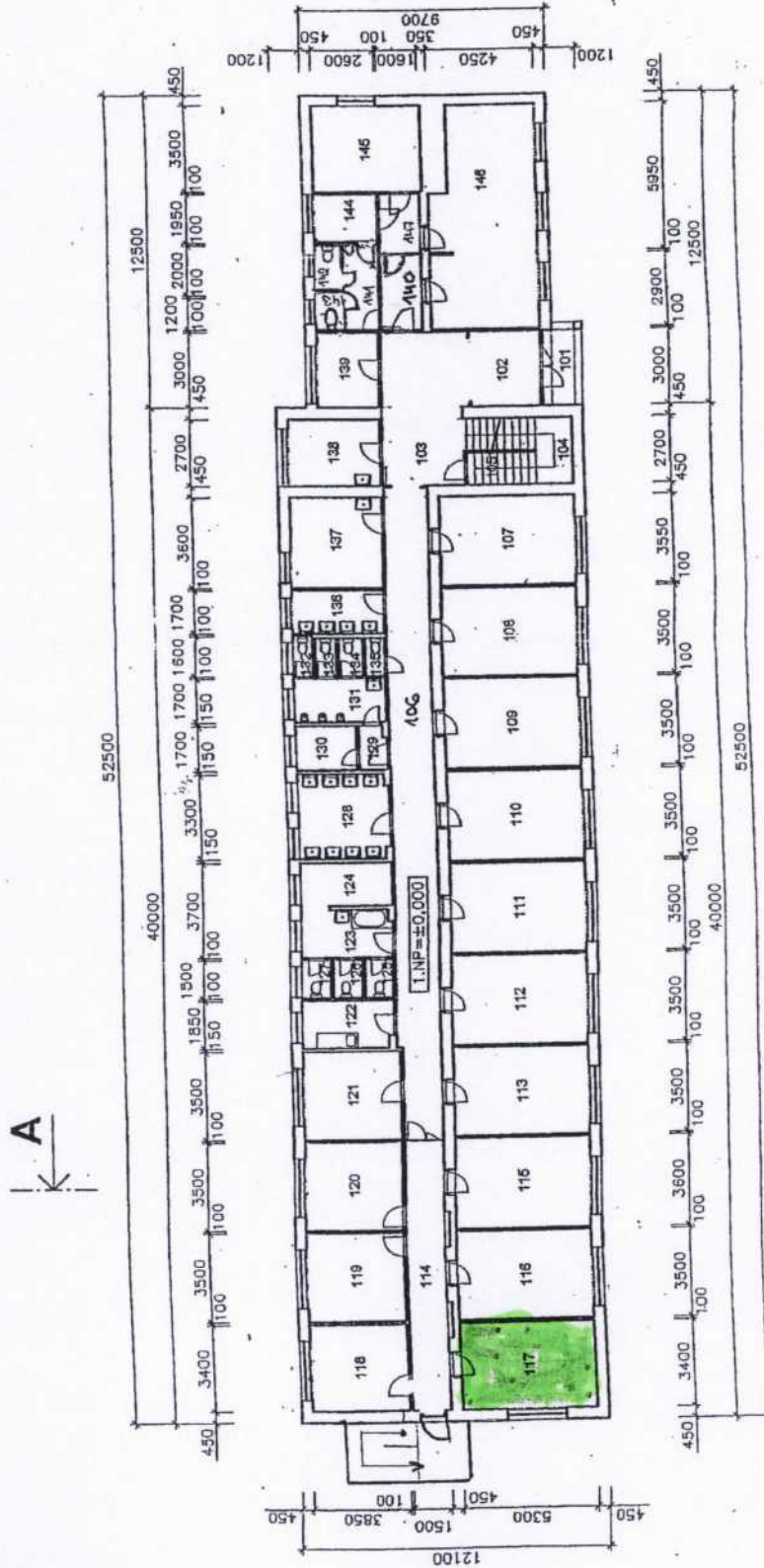


Ing. Jana Vodičková
ředitelka ZZ MV
(uživatel)

SU2 MV PŘS ZASTÁVKA

LEGENDA:

101	ZADVEŘÍ	4,4	m ²
102	ZADVEŘÍ	9,6	m ²
103	VSTUPNÍ HALA	19,7	m ²
104	SCHODIŠTĚ	5,5	m ²
105	SCHODIŠTĚ	5,5	m ²
106	CHODBA	44,8	m ²
107	PRÁDLO	19,8	m ²
108	TELEVIZNÍ MÍST.	19,8	m ²
109	POKOU	19,8	m ²
110	POKOU	19,8	m ²
111	POKOU	19,8	m ²
112	POKOU	19,8	m ²
113	POKOU	19,8	m ²
114	CHODBA	17,9	m ²
115	POKOU	19,8	m ²
116	POKOU	19,8	m ²
117	POKOU	19,8	m ²
118	POKOU	13,0	m ²
119	POKOU	13,0	m ²
120	POKOU	13,0	m ²
121	POKOU	13,0	m ²
122	KUCHYŇKA	6,1	m ²
123	SANZAR. - 2 - UMÝV.	6,5	m ²
124	SANZAR. - 2 - SPRCHY	6,3	m ²
125	WC - 2 - KABINA	1,7	m ²
126	WC - 2 - KABINA	1,7	m ²
127	WC - 2 - KABINA	1,7	m ²
128	SANZAR. - 2 - UMÝV.	12,3	m ²
129	SANZAR. - M - PŘEDS.	1,7	m ²
130	SANZAR. - M - SPRCHY	4,1	m ²
131	PISUÁRY	5,3	m ²
132	WC - M - KABINA	1,2	m ²
133	WC - M - KABINA	1,2	m ²
134	WC - M - KABINA	1,2	m ²
135	ÚKLIDKOMORA	1,2	m ²
136	PRÁDELNA	6,1	m ²
137	PROVOZ MÍST.	13,0	m ²
138	KANCELÁŘ	9,7	m ²
139	KANCELÁŘ	7,5	m ²
140	CHODBA	4,32	m ²
141	UMYVÁRNA	4,06	m ²
142	WC	1,13	m ²
143	WC	4,19	m ²
144	KUCHYŇKA	4,9	m ²
145	ŠATNA	17,2	m ²
146	KANCELÁŘ	34,6	m ²
147	PŘEPÝTN	2,12	m ²



18 OBJEKT Č.02 UBYTOVACÍ OBJEKT
1.Nadzemní podlaží

1:200