



DODATEK č. 3 k Zápisu o bezplatném užívání nebytových prostor

Dnešního dne, měsíce a roku, smluvní strany:

Česká republika – Správa uprchlických zařízení Ministerstva vnitra

organizační složka státu se sídlem Lhotecká 7, Praha 12, doručovací adresa P.O.BOX 110, 143 00 Praha 4,
IČ: 604 98 021, DIČ : CZ60498021,
zastoupená ředitelem Mgr. Miloslavem Koudelným
(dále jen „**poskytovatel**“)

a

Česká republika – Zdravotnické zařízení Ministerstva vnitra

organizační složka státu se sídlem Lhotecká 7, 143 01 Praha 12, IČ : 751 54 960, DIČ : CZ75154960,
zastoupená ředitelem MUDr. Miroslavem Noškem
(dále jen „**uživatel**“)

z důvodu převodu příslušnosti hospodaření s majetkem státu (Zařízení Vyšní Lhoty), a přemístění archivu uživatele do Příjímacího střediska Zastávka, uzavírají tento dodatek č. 3 k „Zápisu o bezplatném užívání nebytových prostor“ ze dne 18.8.2009 pod č.j. UT-52-6/2009

Čl. I.

Článek I. odst. 2 „Zápisu“ – zní :

„Uživatel má na základě tohoto zápisu výlučné právo po dobu neurčitou bezplatně užívat tyto nemovitosti :

číslo místnosti	název místnosti	výměra v m ²	poznámka
ZZC Bělá – Jezová			
Objekty – čp. 1501 a objekty bez čp/če, zapsáno na LV č. 1997 pro katastrální území a obec Bělá pod Bezdězem u Katastrálního úřadu pro Středočeský kraj, Katastrální pracoviště Mladá Boleslav			
105b	Lékařský pokoj	5,23	objekt 06 – E
106a	Šatna	8,17	-II-
106c	Sociální zařízení	4,18	-II-
106c	Kuchyňka	11,60	-II-
107	Přípravná, čekárna	22,07	-II-
108	Ordinace	22,07	-II-
109	Sklad zdrav. potřeb	11,64	-II-
Celkově		84,96	-II-

ZZC Poštorná

Objekty – čp. 1303 a objekty bez čp/če, zapsáno na LV č. 3945 pro katastrální území Poštorná a obec Břeclav u Katastrálního úřadu pro Jihomoravský kraj, Katastrální pracoviště Břeclav

133	Inspekční pokoj	14,73	-
134	Umývárna	3,04	-
135	WC	1,20	-
136	Ordinace	19,56	-
137	Sklad zdrav.potřeb	4,36	-
138	Zdravotní sestra	13,27	-
Celkově		56,16	-

PŘS Praha – Ruzyně

Bezplatné užívání je podmíněno souhlasem vlastníka objektu

01052	Vyšetřovna-sesterna	28,90	0121de (č. dle prováděcí dokum.)
01052a	Ordinace	12,90	0121dd
01052b	WC	3,00	0121df
01052c	Sklad zdrav.potřeb	8,50	0121dg
Celkově		53,30	-

PŘS Zastávka

Objekt bez čp. zapsaný na LV č. 645 pro katastrální území a obec Zastávka u Katastrálního úřadu pro Jihomoravský kraj, Katastrální pracoviště Brno-venkov

115	Zdravotní archiv (pokoj)	18,6	18 objekt č. 02 ubytovací objekt
116	Zdravotní archiv (pokoj)	18,5	-II-
117	Zdravotní archiv (pokoj)	18,5	-II-
117	Denní místnost	9,43	37 objekt č.23 admin. objekt
118	Šatna	9,43	-II-
119	Předsíň	1,92	-II-
120	WC	1,04	-II-



121	Sklad	2,75	-II-
122	Předsíň	2,93	-II-
123	Ordinace	16,89	-II-
124	Předsíň-soc.zařízení	3,94	-II-
125	Sprcha	0,81	-II-
126	WC	1,08	-II-
127	Předsíň	2,82	-II-
128	Ordinace	23,59	-II-
129	Úklidová místnost	2,65	-II-
130	Sprcha	0,81	-II-
131	WC pacienti	1,08	-II-
132	Předsíň	1,10	-II-
134	Chodba	14,00	-II-
Celkově		151,87	-

Čl. II.

- Ostatní části zápisu tímto dodatkem nedotčené zůstávají beze změn.
- Tento dodatek je vyhotoven ve dvou stejnopisech s platností originálu, z nichž každá se smluvních stran obdrží po jednom výtisku.
- Smluvní strany prohlašují, že si tento dodatek přečetly, že rozumí jeho obsahu a s tímto obsahem souhlasí, což níže stvrzují svými vlastnoručními podpisy.
- Dodatek nabývá platnosti a účinnosti dnem podpisu oběma smluvními stranami.

V Praze dne 19/4 / 2012



V Praze dne 24.04.2012



MUDr.

řec

(uživatel)

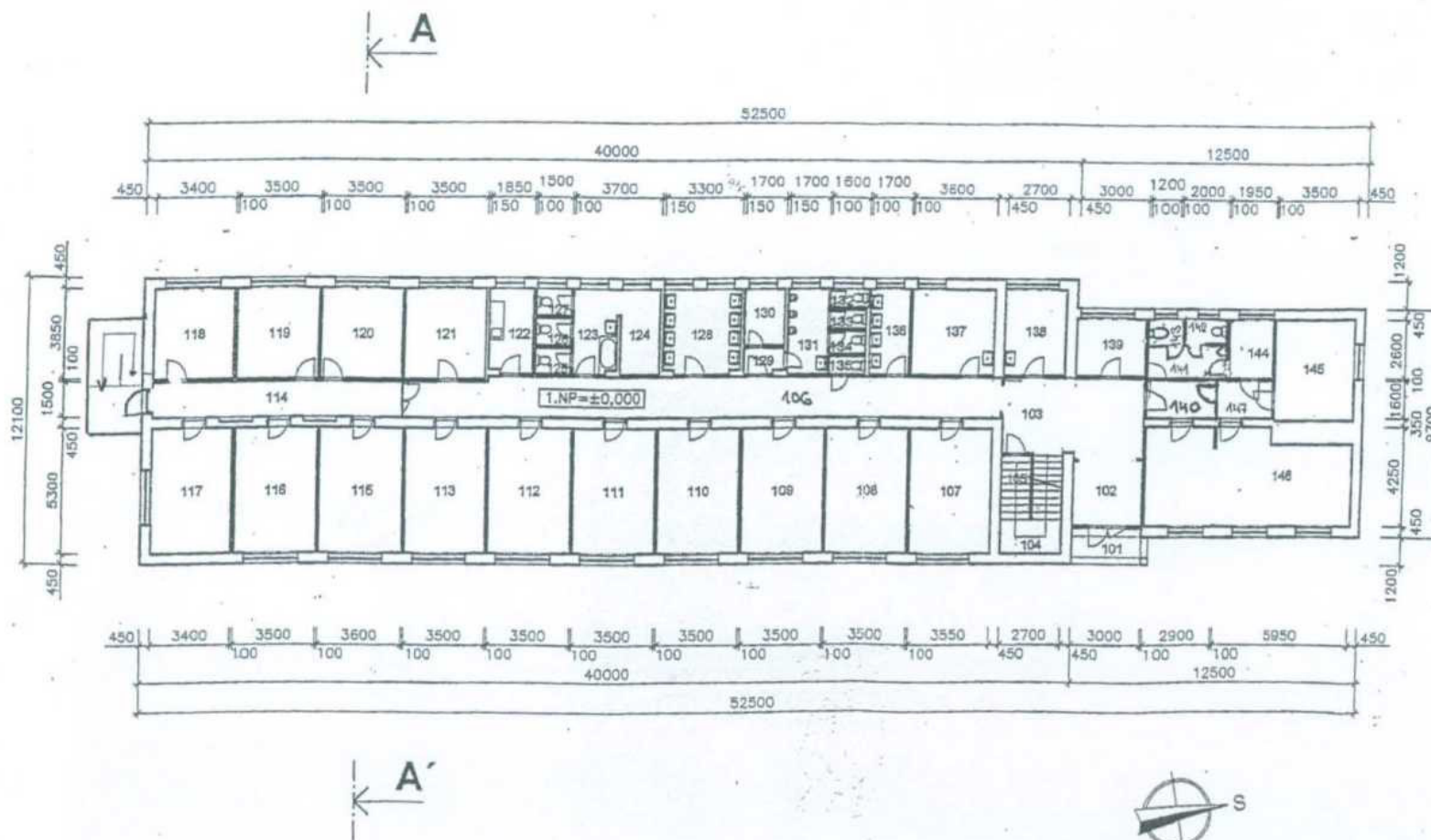


Příloha : půdorys objektu č.02 ubytovna 1.NP v PrS Zastávka (115,116,117)

SUZ MV PŘS ZASTÁVKA

LEGENDA:

101	ZÁDVEŘÍ	4,4 m ²
102	ZÁDVEŘÍ	9,8 m ²
103	VSTUPNÍ HALA	19,7 m ²
104	SCHODIŠTĚ	5,5 m ²
105	SCHODIŠTĚ	5,5 m ²
106	CHODBA	44,8 m ²
107	PRÁDLO	18,8 m ²
108	TELEVIZNÍ MÍST.	18,6 m ²
109	POKOJ	18,5 m ²
110	POKOJ	18,6 m ²
111	POKOJ	18,6 m ²
112	POKOJ	18,6 m ²
113	POKOJ	18,6 m ²
114	CHODBA	17,8 m ²
115	POKOJ	18,6 m ²
116	POKOJ	18,6 m ²
117	POKOJ	18,6 m ²
118	POKOJ	13,0 m ²
119	POKOJ	13,0 m ²
120	POKOJ	13,0 m ²
121	POKOJ	13,0 m ²
122	KUCHYŇKA	6,1 m ²
123	SANZAŘ. - Ž. - UMYV.	6,6 m ²
124	SANZAŘ. - Ž. - SPRCHY	6,3 m ²
125	WC - Ž. - KABINA	1,7 m ²
126	WC - Ž. - KABINA	1,7 m ²
127	WC - Ž. - KABINA	1,7 m ²
128	SANZAŘ. - Ž. - UMYV.	12,3 m ²
129	SANZAŘ. - M. - PŘEDS.	1,7 m ²
130	SANZAŘ. - M. - SPRCHY	4,1 m ²
131	PISUÁRY	5,8 m ²
132	WC - M. - KABINA	1,2 m ²
133	WC - M. - KABINA	1,2 m ²
134	WC - M. - KABINA	1,2 m ²
135	ÚKLID.KOMORA	1,2 m ²
136	PRÁDELNA	6,1 m ²
137	PROVOZ MÍST.	13,0 m ²
138	KANCELÁŘ	9,7 m ²
139	KANCELÁŘ	7,8 m ²
140	CHODBA	4,02 m ²
141	UMYVÁRNA	4,06 m ²
142	WC	1,13 m ²
143	WC	1,19 m ²
144	KUCHYŇKA	4,9 m ²
145	ŠATNA	17,2 m ²
146	KANCELÁŘ	33,6 m ²
147	PŘEDSÍŇ	8,32 m ²



18 OBJEKT Č. 02 UBYTOVACÍ OBJEKT
1. Nadzemní podlaží

1:200