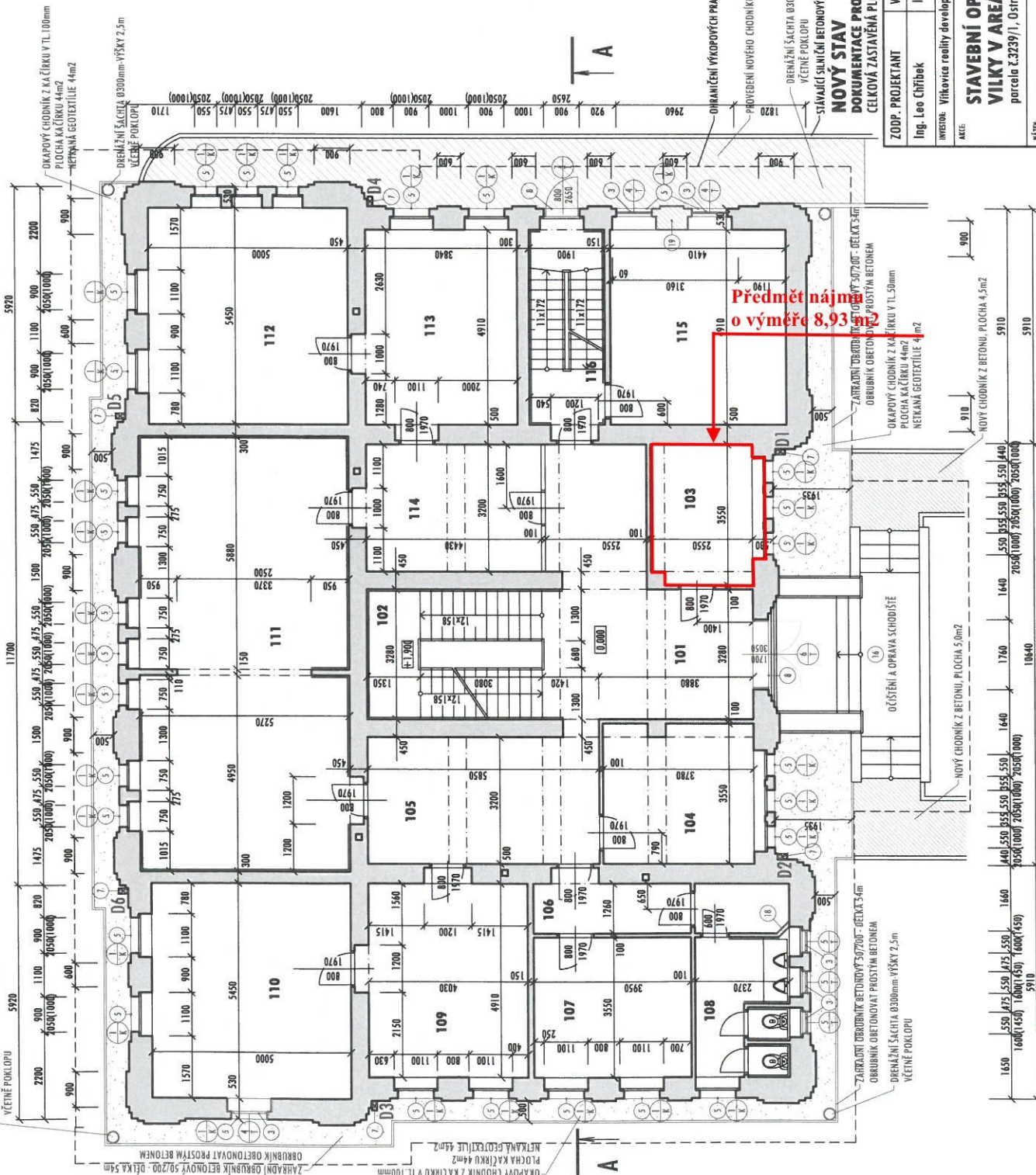


F.1.1.2 - 02 PŮDORYS 1.NP

DRENŽAŽNÍ ŠACHTA Ø300mm- VÝŠKY 2,5m
VĚTRNÉ POKLOPU



LEGENDA MÍSTNOSTÍ:

ČÍS. ÚČEL MÍSTNOSTI	PLŮCHŇ	DRUH PODLAHY	ÚPĚL. POVRCH	POZNÁMKA
101	VSTUPNÍ HALA	15,91	DLAŽBA	VŠ, BO
102	SCHODISTOVÝ PROSTOR	16,24	DLAŽBA	VŠ, BO
103	KANCELÁŘ	8,93	DLAŽBA	VŠ, BO
104	KANCELÁŘ	13,26	DLAŽBA	VŠ, BO
105	CHODBA	18,73	DLAŽBA	VŠ, BO
106	CHODBA	4,98	DLAŽBA	VŠ, BO
107	KANCELÁŘ	14,02	PKC	VŠ, BO
108	WC	6,26	DLAŽBA	VŠ, BO
109	KANCELÁŘ	19,79	PKC	VŠ, BO
110	KANCELÁŘ	27,25	PKC	VŠ, BO
111	ZASEDACÍ MÍSTNOST	57,84	PKC	VŠ, BO
112	KANCELÁŘ	27,25	PKC	VŠ, BO
113	KANCELÁŘ	18,78	PKC	VŠ, BO
114	CHODBA	14,18	PKC	VŠ, BO
115	KANCELÁŘ	21,65	PKC	VŠ, BO
116	SCHODISTOVÝ PROSTOR	9,33	TERAKOVÉ STUPEŇ	VŠ, BO

VŠ - VNITŘNÍ OMÍTKA VÁPENNÁ, STUKOVÁ
BO - BĚLNÝ OBRÁZEK
VŠ - VÝŠKA OKNA
VP - VÝŠKA PARIAPETU

LEGENDA STAVEBNÍCH ÚPRAV:

- 3 NOVÁ OBRĚVNĚNÁ KASÍKOVÁ OKNA - SPECIFIKACE VE VÝKRESU VÝPISU TROUHÁČKÝCH VÝROBKŮ
- 5 NOVÉ UPLECHOVÁNÍ OKEN, MATERIÁL: TĚŽN. KŠ 150mm
- 7 NOVÉ DÍŽTOVÉ ODPADNÍ POTRUBÍ, MATERIÁL: TĚŽN. Ø 100mm
- 8 NOVÉ VSTUPNÍ DÍŘEČE - SPECIFIKACE VE VÝKRESU VÝPISU TROUHÁČKÝCH VÝROBKŮ
- 18 ZEDNICKÁ ÚPRAVA STAVAJÍCÍ PŘÍČKY
- 19 NOVÉ DOZDĚNÍ PILÍŘE DLE PŮVODNÍCH PODKLADŮ

LEGENDA ZNAČENÍ:

STAVAJÍCÍ KONSTRUKCE NOVÉ KONSTRUKCE

POZNÁMKY:

- PROJEKTOVÁ DOKUMENTACE JE VYPRACOVÁNA V ROZSAHU PRO VYDÁNÍ OHLÁŠENÍ STAVBY V ČLENĚNÍ DLE VÝHLÁŠKY 499/2006 SB.
- VÝMĚRY NEPŘEVÝŠÍ ČÁSTI OHLÁŠENÍ DLE VÝHLÁŠKY 499/2006 SB.
- VŠEČERÉ OMIČKY MUSÍ BÝT PŘEKONTROLOVÁNY PŘÍMO NA STAVĚ.
- SKUTEČNÁ DISPOZICE STAVBY MUSÍ BÝT ODPOVÍDÁT SKUTEČNOSTI. PŘODÍŽE NEBŮLA PŘEDMĚTEM ŘEŠENÍ A AKTUÁLNÍ STAVAJÍCÍ STAV NEBYL OVĚŘEN.



Ing. Leo CHŘÍBEK
PROJEKČNÍ KANCELÁŘ
tel.: 603 575 980

Kobletice 71 27, Šibovka 37
IČO: 12495335, DIČ: CZ80101456

STŘEŠNÍ: DOS
ZAK. ČÍSLO: 037/2012
FORMÁT: BŘEZEN 2012
Z. VÝŠKA: F.1.1.2
Č. ÚPĚL: 02

ZODP. PROJEKTANT: Ing. Leo Chříbek
KOOORDINOVAL: Ing. Leo Chříbek
INVESTOR: Vihavice reality developments, a.s., Ruská 2887/101, 706 00 Ostrava-Vihavice
AKCE: STAVEBNÍ OPRAVNÉ PRÁCE NA OBJEKTU VILKY V AREÁLU DOLU HLUBINA
parcelska č.3239/1, Ostrava, k.ú. Moravská Ostrava
MĚRITVO: 1:100