

REKAPITULACE STAVBY

Kód: P052020_01
Stavba: Oprava WC dívky - 1.ZŠ

KSO:
Místo: Lovosice

CC-CZ:
Datum: 24. 3. 2020

Zadavatel:

IČ:
DIČ:

Uchazeč:
F1 facility CZ s.r.o.

IČ: 04462319
DIČ: CZ04462319

Projektant:

IČ:
DIČ:

Zpracovatel:

IČ:
DIČ:

Poznámka:

Cena bez DPH **774 364,32**

DPH základní	Sazba daně	Základ daně	Výše daně
snížená	21,00%	774 364,32	162 616,51
	15,00%	0,00	0,00

Cena s DPH **936 980,83**
v CZK

Projektant

Zpracovatel

Datum a podpis:

Razítko

Datum a podpis:

Razítko

Objednavatel

Uchazeč

Datum a podpis:

Razítko

Datum a podpis: 7.7.2021

Razítko



REKAPITULACE OBJEKTŮ STAVBY A SOUPISŮ PRACÍ

Kód: P052020 01

Stavba: Oprava WC dívky - 1.ZŠ

Místo: Lovosice

Datum: 24. 3. 2020

Zadavatel:

Projektant:

Uchazeč: F1 facility CZ s.r.o.

Zpracovatel:

Kód	Popis	Cena bez DPH [CZK]	Cena s DPH [CZK]
-----	-------	--------------------	------------------

Náklady z rozpočtů

774 364,32

936 980,83

SO1	3.13
SO2	4.13
SO3	stoupačky
SO4	výměna dveří



KRYCÍ LIST SOUPISU PRACÍ

Stavba:

Oprava WC dívky - 1.ZŠ

Objekt:

SO1 - 3.13

KSO:

Místo: Lovosice

CC-CZ:

Datum: 24. 3. 2020

Zadavatel:

IČ:

DIČ:

Uchazeč:

F1 facility CZ s.r.o.

IČ:

04462319

DIČ:

CZ04462319

Projektant:

IČ:

DIČ:

Zpracovatel:

IČ:

DIČ:

Poznámka:

Cena bez DPH

DPH základní
snižená

Základ daně

0,00

Sazba daně

21,00%

15,00%

Cena s DPH

v CZK

Projektant

Zpracovatel

Datum a podpis:

Razítko

Datum a podpis:

Razítko

Objednavatel

Uchazeč

Datum a podpis:

Razítko

Datum a podpis:

7.7.2021

Razítko

REKAPITULACE ČLENĚNÍ SOUPISU PRACÍ

Stavba:

Oprava WC dívky - 1.ZŠ

Objekt:

SO1 - 3.13

Místo:

Lovosice

Datum:

24. 3. 2020

Zadavatel:

Projektant:

Uchazeč:

F1 facility CZ s.r.o.

Zpracovatel:

Kód dílu - Popis

Cena celkem [CZK]

Náklady ze soupisu prací

HSV - Práce a dodávky HSV

6 - Úpravy povrchů, podlahy a osazování výplní

9 - Ostatní konstrukce a práce-bourání

997 - Přesun sutě

998 - Přesun hmot

PSV - Práce a dodávky PSV

711 - Izolace proti vodě, vlhkosti a plynům

721 - Zdravotechnika - vnitřní kanalizace

722 - Zdravotechnika - vnitřní vodovod

725 - Zdravotechnika - zařizovací předměty

771 - Podlahy z dlaždic

781 - Dokončovací práce - obklady

784 - Dokončovací práce - malby a tapety

VRN - Vedlejší rozpočtové náklady

VRN3 - Zařízení staveniště

VRN5 - Finanční náklady

VRN6 - Územní vlivy



SOUPIS PRACÍ

Stavba:

Oprava WC divky - 1.ZŠ

Objekt:

SO1 - 3.13

Místo:

Lovosice

Datum:

24. 3. 2020

Zadavatel:

Uchazeč:

F1 facility CZ s.r.o.

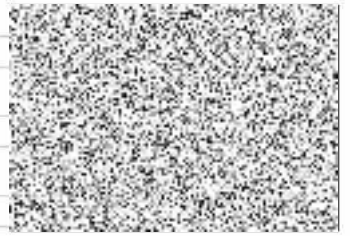
Projektant:

Zpracovatel:

PČ	Typ	Kód	Popis	MJ	Množství	J.cena [CZK]	Cena celkem [CZK]
Náklady soupisu celkem							
D	HSV		Práce a dodávky HSV				
D	6		Úpravy povrchů, podlahy a osazování výplní				
1	K	611311131	Potažení vnitřních rovných stropů štukem tloušťky do 3 mm	m2	21,300		
2	K	611325411	Oprava vnitřní vápenocementové hladké omítky stropů v rozsahu plochy do 10%	m2	21,300		
3	K	612311131	Potažení vnitřních stěn štukem tloušťky do 3 mm	m2	127,800		
4	K	612325301	Vápenocementová hladká omítka ostění nebo nadpraží	m2	10,500		
5	K	612325411	Oprava vnitřní vápenocementové hladké omítky stěn v rozsahu plochy do 10% (malba)	m2	117,300		
6	K	612325412	Oprava vnitřní vápenocementové hladké omítky stěn v rozsahu plochy do 30% (obklad)	m2	64,400		
D	9		Ostatní konstrukce a práce-bourání				
7	K	949101111	Lešení pomocné pro objekty pozemních staveb s lešeňovou podlahou v do 1,9 m zatížení do 150 kg/m2	m2	21,000		
8	K	965046111	Broušení stávajících betonových podlah úběr do 3 mm	m2	21,300		
9	K	978011111	Otlučení (osekání) vnitřní vápenné nebo vápenocementové omítky stropů v rozsahu do 5 %	m2	21,300		
10	K	978013121	Otlučení (osekání) vnitřní vápenné nebo vápenocementové omítky stěn v rozsahu do 10 %	m2	181,700		
D	997		Přesun sutě				
11	K	997013211	Vnitrostaveništní doprava suti a vybouraných hmot pro budovy v do 6 m ručně	t	8,032		
12	K	997013509	Příplatek k odvozu suti a vybouraných hmot na skládku ZKD 1 km přes 1 km	t	80,320		
D	998		Přesun hmot				
13	K	998011001	Přesun hmot pro budovy zděné v do 6 m	t	2,493		
D	PSV		Práce a dodávky PSV				
D	711		Izolace proti vodě, vlhkosti a plynům				
14	K	711111012	Provedení izolace proti zemní vlhkosti vodorovné za studena nátěrem tekutou lepenkou	m2	25,800		
15	M	24551040	stěrka hydroizolační dvousložková cemento-polymerová pod dlažbu	kg	38,700		
16	K	998711101	Přesun hmot tonážní pro izolace proti vodě, vlhkosti a plynům v objektech výšky do 6 m	t	0,039		
D	721		Zdravotechnika - vnitřní kanalizace				
17	K	721174 R	Dopojení nových umyvadel na stávající kanalizační potrubí vč. stavebních přípomocí	kpl	2,000		
D	722		Zdravotechnika - vnitřní vodovod				
18	K	722174 R	Dopojení nových umyvadel na stávající vodovodní potrubí vč. stavebních přípomocí	kpl	2,000		
D	725		Zdravotechnika - zařizovací předměty				
19	K	725110811	Demontáž klozetů splachovací s nádrží	soubor	6,000		
20	K	725112171	Kombi klozet s hlubokým splachováním odpad vodorovný	soubor	4,000		
21	M	55167381	sedátko klozetové duroplastové bílé s poklopem	kus	4,000		
22	K	725119122	Montáž klozetových mís kombi	kus	2,000		
23	M	64240120	mísa keramická ke kombiklozetu se zabudovanou bidetovou tryskou odpad vislý	kus	2,000		

PČ	Typ	Kód	Popis	MJ	Množství	J.cena [CZK]	Cena celkem [CZK]
24	M	64234081	nádrž kombinovaného klozetu keramická se spodním napouštěním a splachovacím mechanismem bílá 390x175mm	kus	2,000		
25	M	55167381	sedátko klozetové duroplastové bílé s poklopem	kus	2,000		
26	K	725210821	Demontáž umyvadel bez výtokových armatur	soubor	2,000		
27	K	725210826	Demontáž umyvátek bez výtokových armatur	soubor	1,000		
28	K	725211615	Umyvadlo keramické bílé šířky 500 mm s krytem na sifon připevněné na stěnu šrouby	soubor	3,000		
29	K	725211701	Umyvátko keramické bílé stěnové šířky 400 mm připevněné na stěnu šrouby	soubor	2,000		
30	K	725330820	Demontáž výlevka	soubor	1,000		
31	K	725331111	Výlevka bez výtokových armatur keramická se sklopnou plastovou mřížkou 500 mm	soubor	1,000		
32	K	725590811	Přemístění vnitrostaveništní demontovaných zařizovacích předmětů v objektech výšky do 6 m	t	0,574		
33	K	725813111	Ventil rohový bez připojovací trubičky nebo flexi hadičky G 1/2	soubor	12,000		
34	M	55190001	flexi hadice ohebná sanitární D 9x13mm FF 3/8" 500 mm	m	12,000		
35	K	725821323	Baterie dřezová nástěnná klasická s otáčivým kulatým ústím a délkou ramínka 300 mm	soubor	1,000		
36	K	725822612	Baterie umyvadlové stojánkové pákové s výpustí	soubor	5,000		
37	K	725851325	Ventil odpadní umyvadlový bez přepadu G 5/4	kus	5,000		
38	K	725861312	Zápachová uzávěrka pro umyvadlo DN 40/50 podomítková	kus	5,000		
39	K	998725101	Přesun hmot tonážní pro zařizovací předměty v objektech v do 6 m	t	0,284		
D 771			Podlahy z dlaždic				
40	K	771111011	Vysátí podkladu před pokládkou dlažby	m2	21,300		
41	K	771121011	Nátěr penetrační na podlahu	m2	21,300		
42	K	771151011	Samonivelační stěrka podlah pevnosti 20 MPa tl 3 mm	m2	21,300		
43	K	771571810	Demontáž podlah z dlaždic keramických kladených do malty	m2	21,300		
44	K	771574263	Montáž podlah keramických pro mechanické zatížení protiskluzných lepených flexibilním lepidlem do 12 ks/m2	m2	21,300		
45	M	59761409	dlažba keramická slinutá protiskluzná do interiéru i exteriéru pro vysoké mechanické namáhání přes 9 do 12 ks/m2	m2	23,430		
46	K	771577111	Příplatek k montáži podlah keramických lepených flexibilním lepidlem za plochu do 5 m2	m2	8,370		
47	K	771577114	Příplatek k montáži podlah keramických lepených flexibilním lepidlem za spárování tmelem dvousložkovým	m2	21,300		
48	K	998771101	Přesun hmot tonážní pro podlahy z dlaždic v objektech v do 6 m	t	0,700		
D 781			Dokončovací práce - obklady				
49	K	781111011	Ometení (oprášení) stěny při přípravě podkladu	m2	64,400		
50	K	781121011	Nátěr penetrační na stěnu	m2	64,400		
51	K	781471810	Demontáž obkladů z obkladaček keramických kladených do malty	m2	64,400		
52	K	781474113	Montáž obkladů vnitřních keramických hladkých do 19 ks/m2 lepených flexibilním lepidlem	m2	64,400		
53	M	59761071	obkladačky keramické koupelňové (barevné) přes 12 do 16 ks/m2	m2	70,840		
54	K	781477111	Příplatek k montáži obkladů vnitřních keramických hladkých za plochu do 10 m2	m2	64,400		
55	K	781477114	Příplatek k montáži obkladů vnitřních keramických hladkých za spárování tmelem dvousložkovým	m2	64,400		
56	K	998781101	Přesun hmot tonážní pro obklady keramické v objektech v do 6 m	t	1,126		
D 784			Dokončovací práce - malby a tapety				
57	K	784121001	Oškrabání malby v místnostech výšky do 3,80 m	m2	149,100		
58	K	784121011	Rozmývání podkladu po oškrabání malby v místnostech výšky do 3,80 m	m2	149,100		
59	K	784161511	Celoplošné vyrovnání podkladu disperzní stěrkou v místnostech výšky do 3,80 m	m2	149,100		
60	K	784211101	Dvojnásobné bílé malby ze směsi za mokra výborně otěruvzdorných v místnostech výšky do 3,80 m	m2	149,100		
D VRN			Vedlejší rozpočtové náklady				

PČ	Typ	Kód	Popis	MJ	Množství	J.cena [CZK]	Cena celkem [CZK]
	D	VRN3	Zařízení staveniště				
61	K	030001000	Zařízení staveniště	Kč	1 000,000		
	D	VRN5	Finanční náklady				
62	K	052002000	Finanční rezerva - stavební připomoce (5% ZRN)	Kč	16 100,000		
	D	VRN6	Územní vlivy				
63	K	065002000	Mimostaveništní doprava materiálů	Kč	4 000,000		



KRYCÍ LIST SOUPISU PRACÍ

Stavba:

Oprava WC divky - 1.ZŠ

Objekt:

SO2 - 4.13

KSO:

Místo: Lovosice

CC-CZ:

Datum: 24. 3. 2020

Zadavatel:

IČ:

DIČ:

Uchazeč:

F1 facility CZ s.r.o.

IČ:

04462319

DIČ:

CZ04462319

Projektant:

IČ:

DIČ:

Zpracovatel:

IČ:

DIČ:

Poznámka:

Cena bez DPH

DPH základní
snížená

Základ daně

0,00

Sazba daně

21,00%

15,00%

Cena s DPH

v CZK

Projektant

Zpracovatel

Datum a podpis:

Razítko

Datum a podpis:

Razítko

Objednavatel

Uchazeč

Datum a podpis:

Razítko

Datum a podpis:

F.Y. 2021

Razítko

REKAPITULACE ČLENĚNÍ SOUPISU PRACÍ

Stavba:

Oprava WC dívky - 1.ZŠ

Objekt:

SO2 - 4.13

Místo:

Lovosice

Datum:

24. 3. 2020

Zadavatel:

Uchazeč:

F1 facility CZ s.r.o.

Projektant:

Zpracovatel:

Kód dílu - Popis

Cena celkem [CZK]

Náklady ze soupisu prací

HSV - Práce a dodávky HSV

6 - Úpravy povrchů, podlahy a osazování výplní

9 - Ostatní konstrukce a práce-bourání

997 - Přesun sutě

998 - Přesun hmot

PSV - Práce a dodávky PSV

711 - Izolace proti vodě, vlhkosti a plynům

721 - Zdravotechnika - vnitřní kanalizace

722 - Zdravotechnika - vnitřní vodovod

725 - Zdravotechnika - zařizovací předměty

771 - Podlahy z dlaždic

781 - Dokončovací práce - obklady

784 - Dokončovací práce - malby a tapety

VRN - Vedlejší rozpočtové náklady

VRN3 - Zařízení staveniště

VRN5 - Finanční náklady

VRN6 - Územní vlivy



SOUPIS PRACÍ

Stavba:

Oprava WC divky - 1.ZŠ

Objekt:

SO2 - 4.13

Místo:

Lovosice

Datum:

24. 3. 2020

Zadavatel:

Uchazeč:

F1 facility CZ s.r.o.

Projektant:

Zpracovatel:

PČ	Typ	Kód	Popis	MJ	Množství	J.cena [CZK]	Cena celkem [CZK]
Náklady soupisu celkem							
D	HSV		Práce a dodávky HSV				
D	6		Úpravy povrchů, podlahy a osazování výplní				
1	K	611311131	Potažení vnitřních rovných stropů štukem tloušťky do 3 mm	m2	25,900		
2	K	611325411	Oprava vnitřní vápenocementové hladké omítky stropů v rozsahu plochy do 10%	m2	25,900		
3	K	612311131	Potažení vnitřních stěn štukem tloušťky do 3 mm	m2	144,700		
4	K	612325301	Vápenocementová hladká omítka ostění nebo nadpraží	m2	7,700		
5	K	612325411	Oprava vnitřní vápenocementové hladké omítky stěn v rozsahu plochy do 10% (malba)	m2	146,800		
6	K	612325412	Oprava vnitřní vápenocementové hladké omítky stěn v rozsahu plochy do 30% (obklad)	m2	66,600		
D	9		Ostatní konstrukce a práce-bourání				
7	K	949101111	Lešení pomocné pro objekty pozemních staveb s lešeňovou podlahou v do 1,9 m zatížení do 150 kg/m2	m2	25,000		
8	K	965046111	Broušení stávajících betonových podlah úběr do 3 mm	m2	25,900		
9	K	978011111	Otlučení (osekání) vnitřní vápenné nebo vápenocementové omítky stropů v rozsahu do 5 %	m2	25,900		
10	K	978013121	Otlučení (osekání) vnitřní vápenné nebo vápenocementové omítky stěn v rozsahu do 10 %	m2	213,400		
D	997		Přesun sutě				
11	K	997013212	Vnitrostaveništní doprava suti a vybouraných hmot pro budovy v do 9 m ručně	t	8,736		
12	K	997013509	Příplatek k odvozu suti a vybouraných hmot na skládku ZKD 1 km přes 1 km	t	87,360		
D	998		Přesun hmot				
13	K	998011002	Přesun hmot pro budovy zděné v do 12 m	t	2,684		
D	PSV		Práce a dodávky PSV				
D	711		Izolace proti vodě, vlhkosti a plynům				
14	K	711111012	Provedení izolace proti zemní vlhkosti vodorovné za studena nátěrem tekutou lepenkou	m2	30,600		
15	M	24551040	stěrka hydroizolační dvousložková cemento-polymerová pod dlažbu	kg	45,900		
16	K	998711102	Přesun hmot tonážní pro izolace proti vodě, vlhkosti a plynům v objektech výšky do 12 m	t	0,046		
D	721		Zdravotechnika - vnitřní kanalizace				
17	K	721174 R	Dopojení umyvátka na stávající kanalizační potrubí vč. stavebních přípomocí	kpl	2,000		
D	722		Zdravotechnika - vnitřní vodovod				
18	K	722174 R	Dopojení umyvátka na stávající vodovodní potrubí vč. stavebních přípomocí	kpl	2,000		
D	725		Zdravotechnika - zařizovací předměty				
19	K	725110811	Demontáž klozetů splachovacích s nádržemi	soubor	6,000		
20	K	725112171	Kombi klozet s hlubokým splachováním odpad vodorovný	soubor	4,000		
21	M	55167381	sedátko klozetové duroplastové bílé s poklopem	kus	4,000		
22	K	725119122	Montáž klozetových mís kombi	kus	2,000		
23	M	64240120	mísa keramická ke kombiklozetu se zabudovanou bidetovou tryskou odpad vislý	kus	2,000		

PČ	Typ	Kód	Popis	MJ	Množství	J.cena [CZK]	Cena celkem [CZK]
24	M	64234081	nádrž kombinovaného klozetu keramická se spodním napouštěním a splachovacím mechanismem bílá 390x175mm	kus	2,000		
25	M	55167381	sedátko klozetové duroplastové bílé s poklopem	kus	2,000		
26	K	725210821	Demontáž umyvadel bez výtokových armatur	soubor	2,000		
27	K	725210826	Demontáž umyvátek bez výtokových armatur	soubor	1,000		
28	K	725211615	Umyvadlo keramické bílé šířky 500 mm s krytem na sifon připevněné na stěnu šrouby	soubor	3,000		
29	K	725211701	Umyvátko keramické bílé stěnové šířky 400 mm připevněné na stěnu šrouby	soubor	2,000		
30	K	725330820	Demontáž výlevka	soubor	1,000		
31	K	725331111	Výlevka bez výtokových armatur keramická se sklopnou plastovou mřížkou 500 mm	soubor	1,000		
32	K	725590812	Přemístění vnitrostaveništní demontovaných zařizovacích předmětů v objektech výšky do 12 m	t	0,030		
33	K	725813111	Ventil rohový bez přípojovací trubičky nebo flexi hadičky G 1/2	soubor	12,000		
34	M	55190001	flexi hadice ohebná sanitární D 9x13mm FF 3/8" 500 mm	m	12,000		
35	K	725821323	Baterie dřezová nástěnná klasická s otáčivým kulatým ústím a délkou ramínka 300 mm	soubor	1,000		
36	K	725822612	Baterie umyvadlové stojánkové pákové s výpustí	soubor	5,000		
37	K	725851325	Ventil odpadní umyvadlový bez přepadu G 5/4	kus	5,000		
38	K	725861312	Zápachová uzávěrka pro umyvadlo DN 40/50 podomítková	kus	5,000		
39	K	998725102	Přesun hmot tonážní pro zařizovací předměty v objektech v do 12 m	t	0,284		
D 771			Podlahy z dlaždic				
40	K	771111011	Vysátí podkladu před pokládkou dlažby	m2	25,900		
41	K	771121011	Nátěr penetrační na podlahu	m2	25,900		
42	K	771151011	Samonivelační stěrka podlah pevnosti 20 MPa tl 3 mm	m2	25,900		
43	K	771571810	Demontáž podlah z dlaždic keramických kladených do malty	m2	25,900		
44	K	771574263	Montáž podlah keramických pro mechanické zatížení protiskluzných lepených flexibilním lepidlem do 12 ks/m2	m2	25,900		
45	M	59761409	dlažba keramická slinutá protiskluzná do interiéru i exteriéru pro vysoké mechanické namáhání přes 9 do 12 ks/m2	m2	28,490		
46	K	771577111	Příplatek k montáži podlah keramických lepených flexibilním lepidlem za plochu do 5 m2	m2	9,300		
47	K	771577114	Příplatek k montáži podlah keramických lepených flexibilním lepidlem za spárování tmelem dvousložkovým	m2	25,900		
48	K	998771102	Přesun hmot tonážní pro podlahy z dlaždic v objektech v do 12 m	t	0,851		
D 781			Dokončovací práce - obklady				
49	K	781111011	Ometení (oprášení) stěny při přípravě podkladu	m2	66,600		
50	K	781121011	Nátěr penetrační na stěnu	m2	66,600		
51	K	781471810	Demontáž obkladů z obkladaček keramických kladených do malty	m2	66,600		
52	K	781474113	Montáž obkladů vnitřních keramických hladkých do 19 ks/m2 lepených flexibilním lepidlem	m2	66,600		
53	M	59761071	obkladačky keramické koupelňové (barevné) přes 12 do 16 ks/m2	m2	73,260		
54	K	781477111	Příplatek k montáži obkladů vnitřních keramických hladkých za plochu do 10 m2	m2	66,600		
55	K	781477114	Příplatek k montáži obkladů vnitřních keramických hladkých za spárování tmelem dvousložkovým	m2	66,600		
56	K	998781102	Přesun hmot tonážní pro obklady keramické v objektech v do 12 m	t	1,165		
D 784			Dokončovací práce - malby a tapety				
57	K	784121001	Oškrabání malby v místnostech výšky do 3,80 m	m2	170,600		
58	K	784121011	Rozmývání podkladu po oškrabání malby v místnostech výšky do 3,80 m	m2	170,600		
59	K	784161511	Celoplošné vyrovnání podkladu disperzní stěrkou v místnostech výšky do 3,80 m	m2	170,600		
60	K	784211101	Dvojnásobné bílé malby ze směsi za mokra výborně otěruvzdorných v místnostech výšky do 3,80 m	m2	170,600		

D VRN Vedlejší rozpočtové náklady

PČ	Typ	Kód	Popis	MJ	Množství	J.cena [CZK]	Cena celkem [CZK]
	D	VRN3	Zařízení staveniště				
61	K	030001000	Zařízení staveniště	Kč	1 000,000		
	D	VRN5	Finanční náklady				
62	K	052002000	Finanční rezerva - stavební přípomocce (5% ZRN)	Kč	17 400,000		
	D	VRN6	Územní vlivy				
63	K	065002000	Mimostaveništní doprava materiálů	Kč	4 000,000		



KRYCÍ LIST SOUPISU PRACÍ

Stavba:

Oprava WC dívky - 1.ZŠ

Objekt:

SO3 - stoupačky

KSO:

Místo: Lovosice

CC-CZ:

Datum: 24. 3. 2020

Zadavatel:

IČ:

DIČ:

Uchazeč:

F1 facility CZ s.r.o.

IČ:

04462319

DIČ:

CZ04462319

Projektant:

IČ:

DIČ:

Zpracovatel:

IČ:

DIČ:

Poznámka:

Cena bez DPH

	Základ daně	Sazba daně
DPH základní		21,00%
DPH snížená		15,00%

Cena s DPH

v CZK

Projektant

Zpracovatel

Datum a podpis:

Razítko

Datum a podpis:

Razítko

Objednavatel

Uchazeč

Datum a podpis:

Razítko

Datum a podpis:

7.7.2021

Razítko

REKAPITULACE ČLENĚNÍ SOUPISU PRACÍ

Stavba:

Oprava WC dívky - 1.ZŠ

Objekt:

SO3 - stoupačky

Místo:

Lovosice

Datum:

24. 3. 2020

Zadavatel:

Projektant:

Uchazeč:

F1 facility CZ s.r.o.

Zpracovatel:

Kód dílu - Popis

Cena celkem [CZK]

Náklady ze soupisu prací

PSV - Práce a dodávky PSV

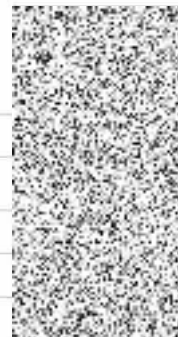
721 - Zdravotechnika - vnitřní kanalizace

VRN - Vedlejší rozpočtové náklady

VRN3 - Zařízení staveniště

VRN5 - Finanční náklady

VRN6 - Územní vlivy



SOUPIS PRACÍ

Stavba:

Oprava WC dívky - 1.ZŠ

Objekt:

SO3 - stoupačky

Místo:

Lovosice

Datum:

24. 3. 2020

Zadavatel:

Uchazeč:

F1 facility CZ s.r.o.

Projektant:

Zpracovatel:

PČ	Typ	Kód	Popis	MJ	Množství	J.cena [CZK]	Cena celkem [CZK]
----	-----	-----	-------	----	----------	--------------	-------------------

Náklady soupisu celkem

D		PSV	Práce a dodávky PSV				
D		721	Zdravotnicka - vnitřní kanalizace				
1	K	721110802	Demontáž potrubí kameninové do DN 100	m	10,000		
2	K	721110806	Demontáž potrubí kameninové do DN 200	m	20,000		
3	K	721174025.OSM	Potrubí kanalizační odpadní Osma HT-System DN 110	m	15,000		
4	K	721174026.OSM	Potrubí kanalizační odpadní Osma HT-System DN 125	m	15,000		
5	K	721174043.OSM	Potrubí kanalizační přípojovací Osma HT-System DN 50	m	4,000		
6	K	721174044.OSM	Potrubí kanalizační přípojovací Osma HT-System DN 75	m	2,000		
7	K	721174045.OSM	Potrubí kanalizační přípojovací Osma HT-System DN 110	m	6,000		
12	K	998721102	Přesun hmot tonážní pro vnitřní kanalizace v objektech v do 12 m	t	0,041		
D		VRN	Vedlejší rozpočtové náklady				
D		VRN3	Zařízení staveniště				
8	K	030001000	Zařízení staveniště	Kč	1 000,000		
D		VRN5	Finanční náklady				
9	K	052002000	Finanční rezerva - stavební přípomocce (50% 721)	Kč	14 300,000		
D		VRN6	Územní vlivy				
10	K	065002000	Mimostaveništní doprava materiálů	Kč	1 000,000		

KRYCÍ LIST SOUPISU PRACÍ

Stavba:

Oprava WC dívky - 1.ZŠ

Objekt:

SO4 - výměna dveří

KSO:

Místo: Lovosice

CC-CZ:

Datum: 24. 3. 2020

Zadavatel:

IČ:

DIČ:

Uchazeč:

F1 facility CZ s.r.o.

IČ:

04462319

DIČ:

CZ04462319

Projektant:

IČ:

DIČ:

Zpracovatel:

IČ:

DIČ:

Poznámka:

Cena bez DPH

DPH základní
snížená

Základ daně



Sazba daně

21,00%

15,00%

Cena s DPH

v CZK



Projektant

Zpracovatel

Datum a podpis:

Razítko

Datum a podpis:

Razítko

Objednavatel

Uchazeč

Datum a podpis:

Razítko

Datum a podpis:

7.7.2021

Razítko



REKAPITULACE ČLENĚNÍ SOUPISU PRACÍ

Stavba:

Oprava WC dívky - 1.ZŠ

Objekt:

SO4 - výměna dveří

Místo:

Lovosice

Datum:

24. 3. 2020

Zadavatel:

Projektant:

Uchazeč:

F1 facility CZ s.r.o.

Zpracovatel:

Kód dílu - Popis

Cena celkem [CZK]

Náklady ze soupisu prací

PSV - Práce a dodávky PSV

766 - Konstrukce truhlářské

783 - Dokončovací práce - nátěry



SOUPIS PRACÍ

Stavba:

Oprava WC divky - 1.ZŠ

Objekt:

SO4 - výměna dveří

Místo:

Lovosice

Datum:

24. 3. 2020

Zadavatel:

Uchazeč:

F1 facility CZ s.r.o.

Projektant:

Zpracovatel:

PČ	Typ	Kód	Popis	MJ	Množství	J.cena [CZK]	Cena celkem [CZK]
----	-----	-----	-------	----	----------	--------------	-------------------

Náklady soupisu celkem

D	PSV		Práce a dodávky PSV				
D	766		Konstrukce truhlářské				
1	K	766660001	Montáž dveřních křídel otvíravých jednokřídlových š do 0,8 m do ocelové zárubně	kus	14,000		
2	M	61160126	dveře dřevěné vnitřní hladké plně 1křídle bílé 600x1970mm	kus	12,000		
3	M	61160192	dveře dřevěné vnitřní hladké plně 1křídle bílé 800x1970mm	kus	2,000		
4	K	766660728	Montáž dveřního interiérového kování - zámku	kus	12,000		
5	M	54924005	zámek zadlabací - WC	kus	12,000		
6	K	766691914	Vyvěšení nebo zavěšení dřevěných křídel dveří pl do 2 m2	kus	28,000		
7	K	766691931	Seřízení dřevěného okenního nebo dveřního otvíracího a sklápěcího křídla	kus	14,000		
8	K	998766101	Přesun hmot tonážní pro konstrukce truhlářské v objektech v do 6 m	t	0,199		
D	783		Dokončovací práce - nátěry				
9	K	783301311	Odmaštění zámečnických konstrukcí vodou ředitelným odmašťovačem	m2	17,600		
10	K	783301401	Ometení zámečnických konstrukcí	m2	17,600		
11	K	783306807	Odstranění nátěru ze zámečnických konstrukcí odstraňovačem nátěrů s obroušením	m2	17,600		
12	K	783314201	Základní antikorozní jednonásobný syntetický standardní nátěr zámečnických konstrukcí	m2	17,600		
13	K	783315101	Mezinátěr jednonásobný syntetický standardní zámečnických konstrukcí	m2	17,600		
14	K	783317101	Krycí jednonásobný syntetický standardní nátěr zámečnických konstrukcí	m2	17,600		