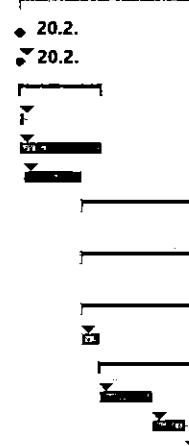


**Příloha č. 8**

Harmonogram v zobrazení síťového grafu

ID	Režim úkolu	Název úkolu	Doba trvání	Zahájení	Dokončení	Půlrok 1, 2017			
						L	P	L	Ú
0		<b>Sportovní centrum Na Chobotě</b>	<b>518 dny</b>	<b>20.2. 17</b>	<b>13.2. 19</b>				
1		Termín zahájení plnění - protokolární předání a převzetí Staveniště	0 dny	20.2. 17	20.2. 17				
2		Termín zahájení provádění díla	0 dny	20.2. 17	20.2. 17				
3		<b>Přípravné práce</b>	<b>30 dny</b>	<b>20.2. 17</b>	<b>31.3. 17</b>				
4		Zařízení staveniště, přípravné práce	2 dny	20.2. 17	21.2. 17				
5		Vypracování výrobní, dílenské a další dokumentace	30 dny	20.2. 17	31.3. 17				
6		<b>SO 07 HTU</b>	<b>20 dny</b>	<b>22.2. 17</b>	<b>21.3. 17</b>				
7		<b>SO 01, 03 SPORTOVNÍ HALA I A II SPOJOVACÍ CHODBY</b>	<b>403 dny</b>	<b>22.3. 17</b>	<b>5.10. 18</b>				
8		<b>ARCHITEKTONICKO-STAVEBNÍ A KONSTRUKČNÍ ČÁST</b>	<b>403 dny</b>	<b>22.3. 17</b>	<b>5.10. 18</b>				
9		<b>HSV - Práce a dodávky HSV</b>	<b>343 dny</b>	<b>22.3. 17</b>	<b>13.7. 18</b>				
10		1 - Zemní práce	7 dny	22.3. 17	30.3. 17				
11		2 - Zakládání	44 dny	31.3. 17	31.5. 17				
12		piloty	18 dny	31.3. 17	25.4. 17				
13		plošné základy	12 dny	26.4. 17	11.5. 17				
14		časová rezerva	14 dny	12.5. 17	31.5. 17				
15		dokončení základových konstrukcí SO 01	0 dny	31.5. 17	31.5. 17				
16		3 - Svislé a kompletní konstrukce	119 dny	1.6. 17	14.11. 17				
17		svislé nosné kce. nad 1.PP	14 dny	1.6. 17	20.6. 17				
18		svislé nosné kce. Nad 1.NP	14 dny	20.7. 17	8.8. 17				
19		svislé nosné kce. nad 2.NP	14 dny	7.9. 17	26.9. 17				
20		svislé nosné kce. nad 3.NP	14 dny	26.10. 17	14.11. 17				
21		vyzdívky, příčky a nenosné kce.	30 dny	20.7. 17	2.11. 17				
22		4 - Vodorovné konstrukce	199 dny	21.6. 17	26.3. 18				
23		vodorovné nosné kce. Nad 1.PP	21 dny	21.6. 17	19.7. 17				
24		vodorovné nosné kce. Nad 1.NP	21 dny	9.8. 17	6.9. 17				
25		vodorovné nosné kce. Nad 2.NP	21 dny	27.9. 17	25.10. 17				
26		vodorovné nosné kce. Nad 3.NP a nosná kce. Střechy	80 dny	15.11. 17	6.3. 18				
27		prefa schodiště vč. Schodiště tribuny	14 dny	15.2. 18	6.3. 18				
28		časová rezerva	14 dny	7.3. 18	26.3. 18				
29		dokončení ocelové kce. Zastřešení SO 01	0 dny	26.3. 18	26.3. 18				
30		6 - Úpravy povrchů, podlahy a osazování výplní	87 dny	15.3. 18	13.7. 18				
31		úpravy povrchů vnitřní	21 dny	13.4. 18	11.5. 18				
32		úpravy povrchů vnější - KZS	40 dny	15.3. 18	9.5. 18				
33		betonové podlahy a mazaniny	21 dny	15.6. 18	13.7. 18				
34		9 - Ostatní konstrukce a práce-lešení	50 dny	7.3. 18	15.5. 18				
35		<b>PSV - Práce a dodávky PSV</b>	<b>366 dny</b>	<b>12.5. 17</b>	<b>5.10. 18</b>				
36		711 - Izolace proti vodě, vlhkosti a plynům	14 dny	12.5. 17	31.5. 17				
37		712 - Povlakové krytiny	21 dny	15.3. 18	12.4. 18				
38		713 - Izolace tepelné	21 dny	7.3. 18	4.4. 18				
39		762 - Konstrukce tesařské vč. přesunu hmot	7 dny	7.3. 18	15.3. 18				
40		763 - Konstrukce suché výstavby	50 dny	15.6. 18	23.8. 18				
41		764 - Konstrukce klempířské	7 dny	16.3. 18	26.3. 18				
42		766.1 - Vnitřní výplně otvorů - dveře, dřevěné, ocelové, prosklené	45 dny	15.6. 18	16.8. 18				
43		766.2 - Truhlářské výrobky	5 dny	17.8. 18	23.8. 18				
44		Fasáda - tahokov, prosklená, tepelně izolační panely	100 dny	5.4. 18	22.8. 18				
45		časová rezerva	14 dny	23.8. 18	11.9. 18				
46		dokončení opláštění včetně zastřešení SO 01	0 dny	11.9. 18	11.9. 18				
47		767 - Konstrukce zámečnické	75 dny	30.3. 18	12.7. 18				
48		767.1 - Konstrukce zámečnické - Výplně otvorů	55 dny	30.3. 18	14.6. 18				
49		767.2 - Konstrukce zámečnické	20 dny	15.6. 18	12.7. 18				
50		768 - Ostatní výrobky - vybavení (sportovní vybavení, vybavení interiéru)	50 dny	15.6. 18	23.8. 18				
51		771 - Podlahy z dlaždic	8 dny	16.7. 18	25.7. 18				



Projekt: Sportovní centrum Na Chobotě Datum: 31.1. 17	Úkol		Ruční úkoly zahrnuté v souhrnném úkolu	
	Rozdělení		Ruční souhrn	
	Milník		Pouze zahájení	
	Souhrnný		Pouze s datem dokončení	
	Souhrn projektu		Vnější úkoly	
	Neaktivní úkol		Vnější milník	
	Neaktivní milník		Konečný termín	
	Neaktivní souhrn		Průběh	
	Ruční úkol		Průběh ručně zadaného úkolu	
	Pouze s dobou trvání			

ID	Režim úkolu	Název úkolu	Doba trvání	Zahájení	Dokončení	Půlrok 1, 2017					
						L	I	P	Ú	B	D
52		775 - Podlahy skládané (parkety, vlys, lamely aj.) - sportovní podlaha	30 dny	26.7. 18	5.9. 18						
53		776 - Podlahy povlakové	5 dny	19.7. 18	25.7. 18						
54		777 - Podlahy lité	18 dny	27.8. 18	19.9. 18						
55		781 - Dokončovací práce - obklady	24 dny	6.8. 18	6.9. 18						
56		783 - Dokončovací práce - nátěry	12 dny	7.9. 18	24.9. 18						
57		784 - Dokončovací práce - malby a tapety	14 dny	18.9. 18	5.10. 18						
58		ZDRAVOTNÍ TECHNIKA	85 dny	4.6. 18	28.9. 18						
59		VYTÁPĚNÍ	85 dny	4.6. 18	28.9. 18						
60		VZDUCHOTECHNIKA	85 dny	4.6. 18	28.9. 18						
61		ELEKTROINSTALACE - SILNOPROUD VČETNĚ BLESK	85 dny	4.6. 18	28.9. 18						
62		ELEKTROINSTALACE - SLABOPROUD	85 dny	4.6. 18	28.9. 18						
63		MĚŘENÍ A REGULACE	85 dny	4.6. 18	28.9. 18						
64		DOPRAVNÍ ZAŘÍZENÍ - výtah	85 dny	4.6. 18	28.9. 18						
65		<b>SO 02 UBYTOVNA, KRYTÝ BAZÉN</b>	<b>403 dny</b>	<b>22.3. 17</b>	<b>5.10. 18</b>						
66		<b>ARCHITEKTONICKO-STAVEBNÍ A KONSTRUKČNÍ ČÁST</b>	<b>403 dny</b>	<b>22.3. 17</b>	<b>5.10. 18</b>						
67		<b>HSV - Práce a dodávky HSV</b>	<b>333 dny</b>	<b>22.3. 17</b>	<b>29.6. 18</b>						
68		1 - Zemní práce	7 dny	22.3. 17	30.3. 17						
69		2 - Zakládání	44 dny	31.3. 17	31.5. 17						
70		piloty	20 dny	31.3. 17	27.4. 17						
71		plošné základy	10 dny	28.4. 17	11.5. 17						
72		časová rezerva	14 dny	12.5. 17	31.5. 17						
73		dokončení základových konstrukcí SO 02	0 dny	31.5. 17	31.5. 17						
74		3 - Svislé a kompletní konstrukce	172 dny	26.5. 17	22.1. 18						
75		svislé nosné kce. nad 1.PP	14 dny	26.5. 17	14.6. 17						
76		svislé nosné kce. Nad 1.NP	14 dny	14.7. 17	2.8. 17						
77		svislé nosné kce. nad 2.NP	14 dny	1.9. 17	20.9. 17						
78		svislé nosné kce. nad 3.NP	14 dny	20.10. 17	8.11. 17						
79		svislé nosné kce. Nad 4.NP	14 dny	8.12. 17	27.12. 17						
80		vyzdívky, přčky a nenosné kce.	40 dny	14.7. 17	22.1. 18						
81		4 - Vodorovné konstrukce	194 dny	15.6. 17	13.3. 18						
82		vodorovné nosné kce. Nad 1.PP	21 dny	15.6. 17	13.7. 17						
83		vodorovné nosné kce. Nad 1.NP	21 dny	3.8. 17	31.8. 17						
84		vodorovné nosné kce. Nad 2.NP	21 dny	21.9. 17	19.10. 17						
85		vodorovné nosné kce. Nad 3.NP	21 dny	9.11. 17	7.12. 17						
86		vodorovné nosné kce. Nad 4.NP a nosná kce.	40 dny	28.12. 17	21.2. 18						
87		Střechy									
88		prefa schodiště	10 dny	8.2. 18	21.2. 18						
89		časová rezerva	14 dny	22.2. 18	13.3. 18						
90		dokončení železobetonové kce. Zastřešení SO 02	0 dny	13.3. 18	13.3. 18						
91		6 - Úpravy povrchů, podlahy a osazování výplní	86 dny	2.3. 18	29.6. 18						
92		úpravy povrchů vnitřní	20 dny	2.4. 18	27.4. 18						
93		úpravy povrchů vnější - KZS	40 dny	2.3. 18	26.4. 18						
94		betonové podlahy a mazaniny	10 dny	18.6. 18	29.6. 18						
95		9 - Ostatní konstrukce a práce-lešení	50 dny	22.2. 18	2.5. 18						
96		<b>PSV - Práce a dodávky PSV</b>	<b>366 dny</b>	<b>12.5. 17</b>	<b>5.10. 18</b>						
97		711 - Izolace proti vodě, vlhkosti a plynům	10 dny	12.5. 17	25.5. 17						
98		712 - Povlakové krytiny	21 dny	2.3. 18	30.3. 18						
99		713 - Izolace tepelné	14 dny	22.2. 18	13.3. 18						
100		762 - Konstrukce tesařské	3 dny	22.2. 18	26.2. 18						
101		763 - Konstrukce suché výstavby	45 dny	27.2. 18	30.4. 18						
102		764 - Konstrukce klempířské	7 dny	27.2. 18	7.3. 18						
103		766.1 - Vnitřní výplně otvorů - dveře dřevěné, kovové, prosklené	45 dny	8.3. 18	9.5. 18						
		Fasáda - tahokov, prosklená, plechové kazety	100 dny	27.4. 18	13.9. 18						

Projekt: Sportovní centrum Na Datum: 31.1. 17	Úkol		Ruční úkoly zahrnuté v souhrnném úkolu	
	Rozdělení		Ruční souhrn	
	Milník		Pouze zahájení	
	Souhrnný		Pouze s datem dokončení	
	Souhrn projektu		Vnější úkoly	
	Neaktivní úkol		Vnější milník	
	Neaktivní milník		Konečný termín	
	Neaktivní souhrn		Průběh	
	Ruční úkol		Průběh ručně zadaného úkolu	
	Pouze s dobou trvání			

ID	Režim úkolu	Název úkolu	Doba trvání	Zahájení	Dokončení	Příloha 1, 2017			
						L	I	P	B
104		časová rezerva	14 dny	14.9. 18	3.10. 18				
105		dokončení opláštění včetně zastřešení SO 02	0 dny	3.10. 18	3.10. 18				
106		767.1 - Konstrukce zámečnické - Al výplně vnější	45 dny	16.4. 18	15.6. 18				
107		767.11 - Prosklené stěny	65 dny	18.6. 18	14.9. 18				
108		767.2 - Konstrukce zámečnické ostání	20 dny	18.6. 18	13.7. 18				
109		768 - Ostatní výrobky - vybavení interiéru, mobiliář, kabinky a dělicí stěny	50 dny	16.7. 18	21.9. 18				
110		771 - Podlahy z dlaždic	20 dny	11.7. 18	7.8. 18				
111		776 - Podlahy povlakové	7 dny	13.8. 18	21.8. 18				
112		777 - Podlahy lité	12 dny	13.8. 18	28.8. 18				
113		781 - Dokončovací práce - obklady	14 dny	22.8. 18	10.9. 18				
114		783 - Dokončovací práce - nátěry	10 dny	11.9. 18	24.9. 18				
115		784 - Dokončovací práce - malby a tapety	12 dny	20.9. 18	5.10. 18				
116		ZDRAVOTNÍ TECHNIKA	80 dny	5.6. 18	24.9. 18				
117		VYTÁPĚNÍ	80 dny	5.6. 18	24.9. 18				
118		VZDUCHOTECHNIKA	80 dny	5.6. 18	24.9. 18				
119		ELEKTROINSTALACE - SILNOPROUD VČETNĚ BLESK	80 dny	5.6. 18	24.9. 18				
120		ELEKTROINSTALACE - SLABOPROUD	80 dny	5.6. 18	24.9. 18				
121		MĚŘENÍ A REGULACE	80 dny	5.6. 18	24.9. 18				
122		DOPRAVNÍ ZAŘÍZENÍ	80 dny	5.6. 18	24.9. 18				
123		BAZÉNOVÁ TECHNOLOGIE	135 dny	22.2. 18	29.8. 18				
124		BAZÉNY	135 dny	22.2. 18	29.8. 18				
125		SAUNY	60 dny	7.6. 18	29.8. 18				
126		SADOVÉ ÚPRAVY NA STŘEŠE	7 dny	11.4. 18	19.4. 18				
127		<b>SO 04 VENKOVNÍ SPORTOVIŠTĚ</b>	<b>341 dny</b>	<b>22.3. 17</b>	<b>11.7. 18</b>				
128		Zemní práce - od úrovně HTÚ	1 den	22.3. 17	22.3. 17				
129		Zakládání	3 dny	23.3. 17	27.3. 17				
130		Sportovní povrchy venkovní - podkladní vrstvy	10 dny	28.3. 17	10.4. 17				
131		Finalizace povrchů	14 dny	4.6. 18	21.6. 18				
132		Vybavenost sportoviště	14 dny	22.6. 18	11.7. 18				
133		<b>SO 05 AREÁLOVÉ KOMUNIKACE, PARKOVIŠTĚ</b>	<b>341 dny</b>	<b>22.3. 17</b>	<b>11.7. 18</b>				
134		Příprava - podkladní vrstvy	20 dny	22.3. 17	18.4. 17				
135		Finalizace povrchů	25 dny	7.6. 18	11.7. 18				
136		<b>SO 06 ZPEVNĚNÉ PLOCHY</b>	<b>341 dny</b>	<b>22.3. 17</b>	<b>11.7. 18</b>				
137		Příprava - podkladní vrstvy	10 dny	22.3. 17	4.4. 17				
138		Finalizace povrchů	15 dny	21.6. 18	11.7. 18				
139		<b>SO 08 TERÉNNÍ ÚPRAVY A SADOVÉ ÚPRAVY</b>	20 dny	14.6. 18	11.7. 18				
140		<b>SO 09 DĚTSKÉ HRŠTĚ, VYBAVENOST</b>	<b>340 dny</b>	<b>22.3. 17</b>	<b>10.7. 18</b>				
141		<b>HSV - Práce a dodávky HSV</b>	<b>340 dny</b>	<b>22.3. 17</b>	<b>10.7. 18</b>				
142		1 - Zemní práce - od úrovně HTÚ	1 den	22.3. 17	22.3. 17				
143		2 - Zakládání	14 dny	23.3. 17	11.4. 17				
144		5 - Komunikace	14 dny	12.4. 17	2.7. 18				
145		6 - Úpravy povrchů, podlahy a osazování výplní	7 dny	22.6. 18	2.7. 18				
146		9 - Ostatní konstrukce a práce	3 dny	28.6. 18	2.7. 18				
147		901 - Vybavenost dětského hřiště	3 dny	3.7. 18	5.7. 18				
148		902 - Vybavenost ploch kolem sportovišť, náměstí	3 dny	6.7. 18	10.7. 18				
149		<b>SO 10 PRODLOUŽENÍ STL PLYNOVODNÍHO ŘADU A STL PLYNOVODNÍ PŘÍPOJKY</b>	120 dny	22.3. 17	30.5. 18				
150		<b>SO 11 VODOVOD</b>	120 dny	22.3. 17	24.5. 18				
151		<b>SO 12 KANALIZACE SPLAŠKOVÁ</b>	120 dny	22.3. 17	22.5. 18				
152		<b>SO 13 KANALIZACE DEŠŤOVÁ, RETENCE</b>	288 dny	22.3. 17	1.6. 18				
153		podklady pro požadání o kolaudační souhlas (DSPS, zaměření,...)	30 dny	4.6. 18	13.7. 18				
154		žádost o kolaudační souhlas pro SO 10, SO 11, SO 12, SO 13 (plynovodní řad, vodovodní řad, řad dešťové kanalizace, retenční nádrž)	0 dny	13.7. 18	13.7. 18				
155		kolaudační řízení	30 dny	16.7. 18	24.8. 18				

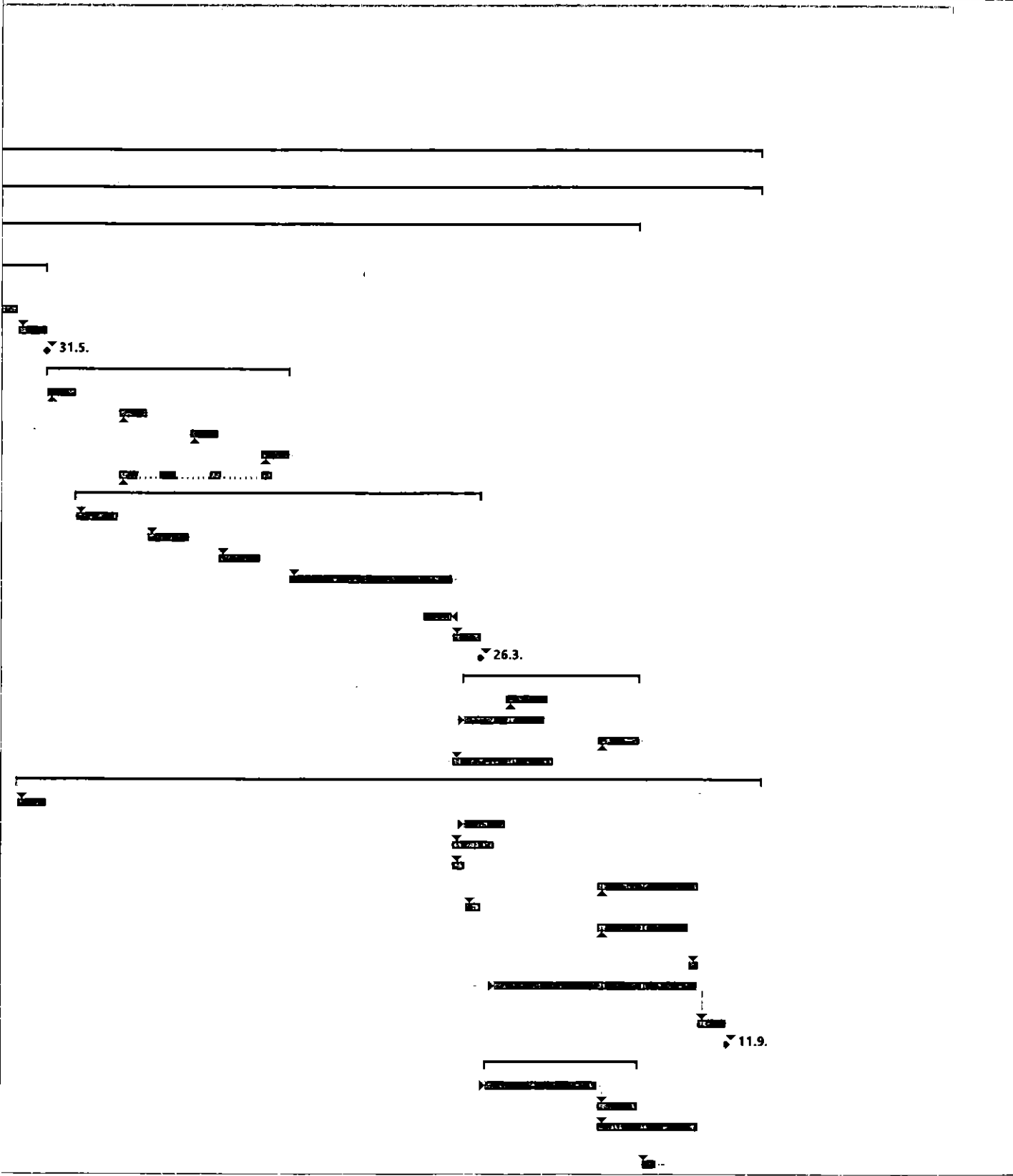
Projekt: Sportovní centrum Na Datum: 31.1. 17	Úkol		Ruční úkoly zahrnuté v souhrnném úkolu	
	Rozdělení		Ruční souhrn	
	Milník		Pouze zahájení	
	Souhrnný		Pouze s datem dokončení	
	Souhrn projektu		Vnější úkoly	
	Neaktivní úkol		Vnější milník	
	Neaktivní milník		Konečný termín	
	Neaktivní souhrn		Průběh	
	Ruční úkol		Průběh ručně zadaného úkolu	
	Pouze s dobou trvání			

ID	Režim úkolu	Název úkolu	Doba trvání	Zahájení	Dokončení	Pátek 1, 2017						
						L	P	L	U	B	D	
156		časová rezerva na případné prodloužení kolaudačního řízení	30 dny	27.8. 18	5.10. 18							
157		vydání kolaudačního souhlasu pro STL plynovod a stavby vodních děl	0 dny	5.10. 18	5.10. 18							
158		<b>SO 14 OPĚRNÁ STĚNA</b>	<b>66 dny</b>	<b>22.3. 17</b>	<b>21.6. 17</b>							
159		<b>HSV - Práce a dodávky HSV</b>	<b>66 dny</b>	<b>22.3. 17</b>	<b>21.6. 17</b>							
160		1 - Zemní práce - od úrovně HTÚ	3 dny	22.3. 17	24.3. 17							
161		2 - Zakládání	14 dny	28.3. 17	14.4. 17							
162		3 - Svislé a kompletní konstrukce	14 dny	18.4. 17	5.5. 17							
163		4 - Vodorovné konstrukce	2 dny	8.5. 17	9.5. 17							
164		6 - Úpravy povrchů, podlahy a osazování výplní	3 dny	27.3. 17	21.6. 17							
165		9 - Ostatní konstrukce a práce	14 dny	8.5. 17	25.5. 17							
166		<b>PSV - Práce a dodávky PSV</b>	<b>1 den</b>	<b>17.4. 17</b>	<b>17.4. 17</b>							
167		711 - Izolace proti vodě, vlhkosti a plynům	1 den	17.4. 17	17.4. 17							
168		<b>SO 15, 16, 17 PŘELOŽKA SLABOPROUDU (O2) ROZVODY NN VENKOVNÍ OSVĚTLENÍ</b>	<b>120 dny</b>	<b>22.3. 17</b>	<b>4.6. 18</b>							
169		podklady pro požádání o kolaudační souhlas (DSPS, zaměření,...)	30 dny	5.6. 18	16.7. 18							
170		žádost o kolaudační souhlas pro SO 15, SO 16, SO 17	0 dny	16.7. 18	16.7. 18							
171		kolaudační řízení	30 dny	17.7. 18	27.8. 18							
172		časová rezerva na případné prodloužení kolaudačního řízení	30 dny	28.8. 18	8.10. 18							
173		vydání kolaudačního souhlasu	0 dny	8.10. 18	8.10. 18							
174		<b>SO 18 OPLOCENÍ</b>	<b>359 dny</b>	<b>22.3. 17</b>	<b>6.8. 18</b>							
175		<b>HSV - Práce a dodávky HSV</b>	<b>359 dny</b>	<b>22.3. 17</b>	<b>6.8. 18</b>							
176		1 - Zemní práce - od úrovně HTÚ	1 den	22.3. 17	22.3. 17							
177		<b>2 - Zakládání</b>	<b>28 dny</b>	<b>14.4. 17</b>	<b>23.5. 17</b>							
178		piloty	14 dny	14.4. 17	3.5. 17							
179		plošné základy	14 dny	4.5. 17	23.5. 17							
180		9 - Ostatní konstrukce a práce - protihlukové stěny	18 dny	12.7. 18	6.8. 18							
181		<b>PSV - Práce a dodávky PSV</b>	<b>30 dny</b>	<b>26.6. 18</b>	<b>6.8. 18</b>							
182		767 - Konstrukce zámečnické - oplocení	30 dny	26.6. 18	6.8. 18							
183		podklady pro požádání o kolaudační souhlas (DSPS, zaměření,...)	15 dny	17.7. 18	6.8. 18							
184		žádost o kolaudační souhlas pro SO 04, SO 05, SO 06, SO 07, SO 08, SO 09, SO 14, SO 18	0 dny	6.8. 18	6.8. 18							
185		kolaudační řízení	30 dny	7.8. 18	17.9. 18							
186		časová rezerva na případné prodloužení kolaudačního řízení	15 dny	18.9. 18	8.10. 18							
187		vydání kolaudačního souhlasu	0 dny	8.10. 18	8.10. 18							
188		podklady pro požádání o povolení zkušebního provozu	10 dny	16.8. 18	29.8. 18							
189		žádost o povolení zkušebního provozu	0 dny	29.8. 18	29.8. 18							
190		stavební řízení spojené s místním šetřením	30 dny	30.8. 18	10.10. 18							
191		vydání rozhodnutí - povolení zkušebního provozu	0 dny	10.10. 18	10.10. 18							
192		Nabytí právní moci rozhodnutí - zajištění vzdání se práva odvolání	0 dny	17.10. 18	17.10. 18							
193		Zkušební provoz včetně jeho vyhodnocení	3 měsíce	18.10. 18	17.1. 19							
194		podklady pro požádání o kolaudační souhlas (DSPS, zaměření,...)	10 dny	5.10. 18	18.10. 18							
195		<b>podání žádosti o kolaudační souhlas SO 01 a SO 02 = dokončení díla dle SoD</b>	<b>0 dny</b>	<b>18.10. 18</b>	<b>18.10. 18</b>							
196		doručení kopie požádání o kolaudační souhlas s razítkem stavebního úřadu objednateli	0 dny	23.10. 18	23.10. 18							
197		kolaudační řízení	66 dny	19.10. 18	18.1. 19							
198		vydání kolaudačního souhlasu na zbylé stavební objekty SO 01 a SO 02 (všechny ostatní stavební objekty byly zkolaudovány již v předstihu)	0 dny	18.1. 19	18.1. 19							
199		Zahájení předpřijímek díla	0 dny	16.8. 18	16.8. 18							

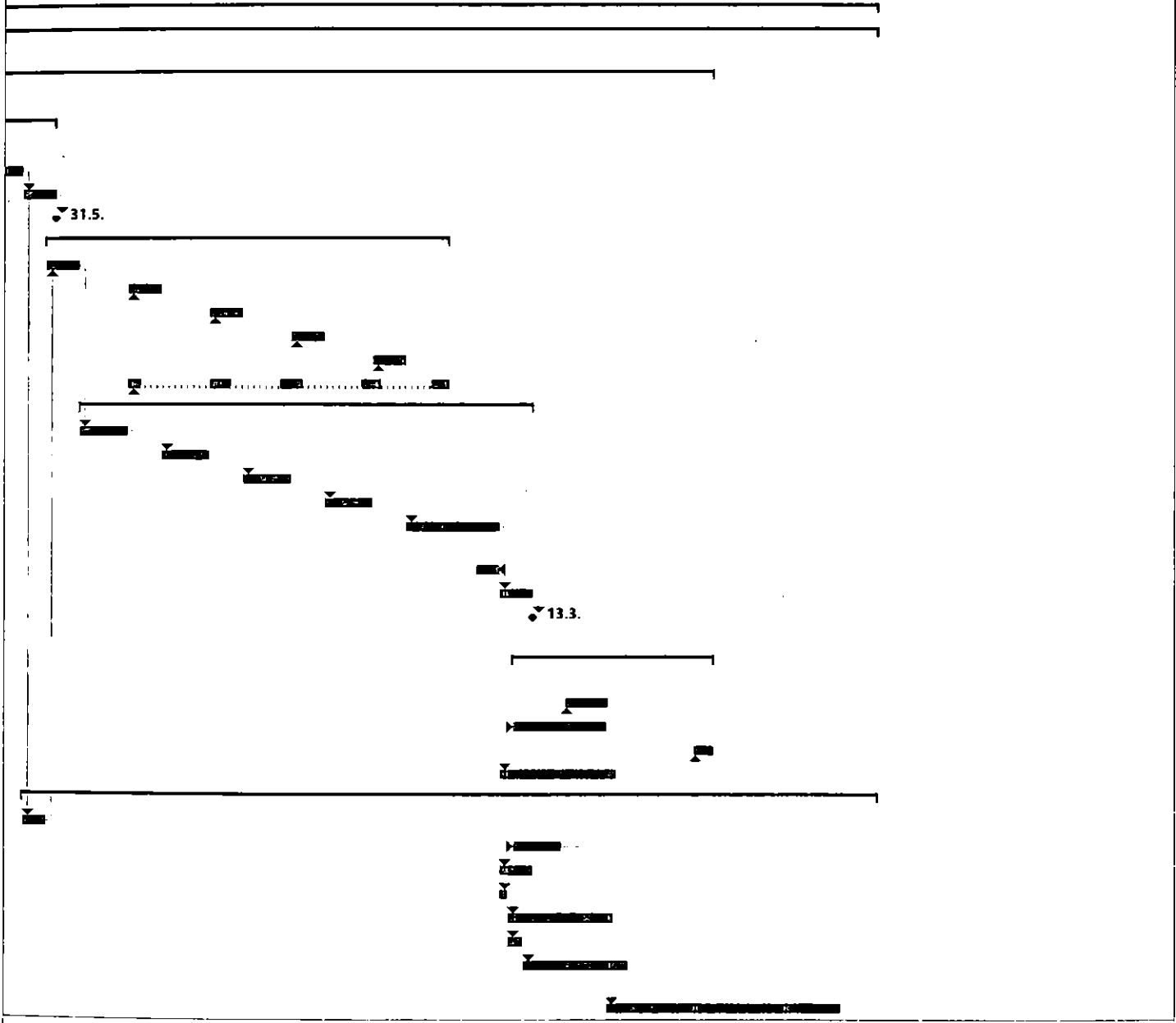
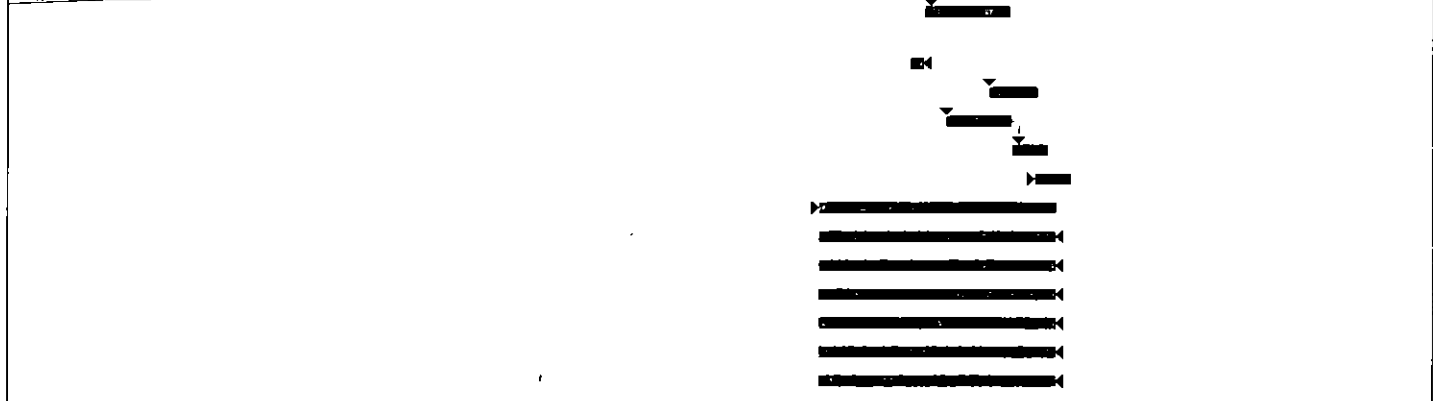
Projekt: Sportovní centrum Na Datum: 31.1. 17	Úkol		Ruční úkoly zahrnuté v souhrnném úkolu	
	Rozdělení		Ruční souhrn	
	Milník		Pouze zahájení	
	Souhrnný		Pouze s datem dokončení	
	Souhrn projektu		Vnější úkoly	
	Neaktivní úkol		Vnější milník	
	Neaktivní milník		Konečný termín	
	Neaktivní souhrn		Průběh	
	Ruční úkol		Průběh ručně zadaného úkolu	
	Pouze s dobou trvání			

ID	Režim úkolu	Název úkolu	Doba trvání	Zahájení	Dokončení	Příloha 1, 2017					
						L	P	L	Ú	B	D
200		Lhůta pro odstranění případných vad a nedodělků bránících zkušebnímu provozu	10 dny	16.8. 18	29.8. 18						
201		Doručení písemné výzvy k převzetí díla objednatelem	0 dny	24.1. 19	24.1. 19						
202		Předání a převzetí dokončeného díla objednatelem	0 dny	31.1. 19	31.1. 19						
203		Lhůta pro odstranění zařízení staveniště	9 dny	1.2. 19	13.2. 19						
204		odstranění zařízení staveniště	0 dny	13.2. 19	13.2. 19						

Projekt: Sportovní centrum Na Datum: 31.1. 17	Úkol		Ruční úkoly zahrnuté v souhrnném úkolu	
	Rozdělení		Ruční souhrn	
	Milník		Pouze zahájení	
	Souhrnný		Pouze s datem dokončení	
	Souhrn projektu		Vnější úkoly	
	Neaktivní úkol		Vnější milník	
	Neaktivní milník		Konečný termín	
	Neaktivní souhrn		Průběh	
	Ruční úkol		Průběh ručně zadaného úkolu	
	Pouze s dobou trvání			



Projekt: Sportovní centrum Na Datum: 31.1. 17	Úkol		Ruční úkoly zahrnuté v souhrnném úkolu	
	Rozdělení		Ruční souhrn	
	Milník		Pouze zahájení	
	Souhrnný		Pouze s datem dokončení	
	Souhrn projektu		Vnější úkoly	
	Neaktivní úkol		Vnější milník	
	Neaktivní milník		Konečný termín	
	Neaktivní souhrn		Průběh	
	Ruční úkol		Průběh ručně zadávaného úkolu	
	Pouze s dobou trvání			

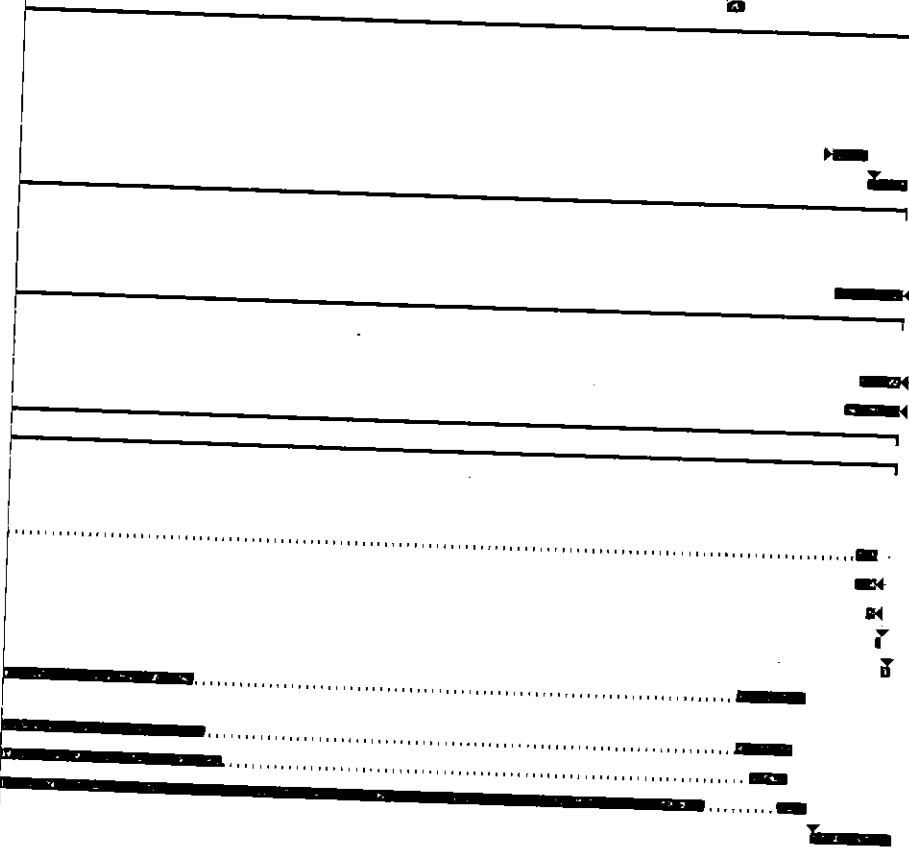
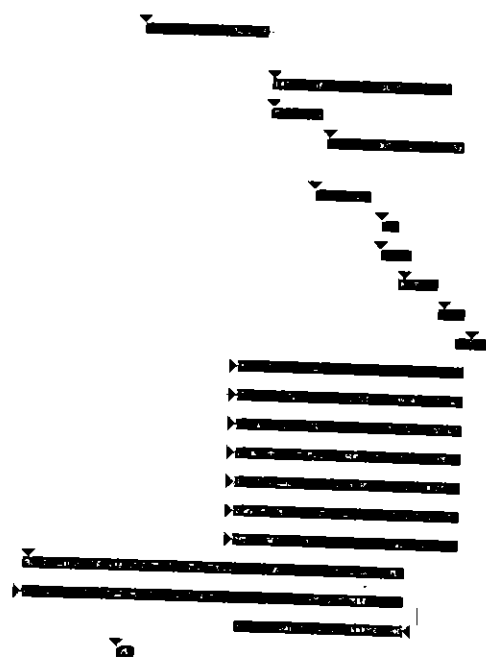


Projekt: Sportovní centrum Na  
Datum: 31.1.17

Úkol		Ruční úkoly zahrnuté v souhrnném úkolu	
Rozdělení		Ruční souhrn	
Milník		Pouze zahájení	
Souhrnný		Pouze s datem dokončení	
Souhrn projektu		Vnější úkoly	
Neaktivní úkol		Vnější milník	
Neaktivní milník		Konečný termín	
Neaktivní souhrn		Průběh	
Ruční úkol		Průběh ručně zadaného úkolu	
Pouze s dobou trvání			

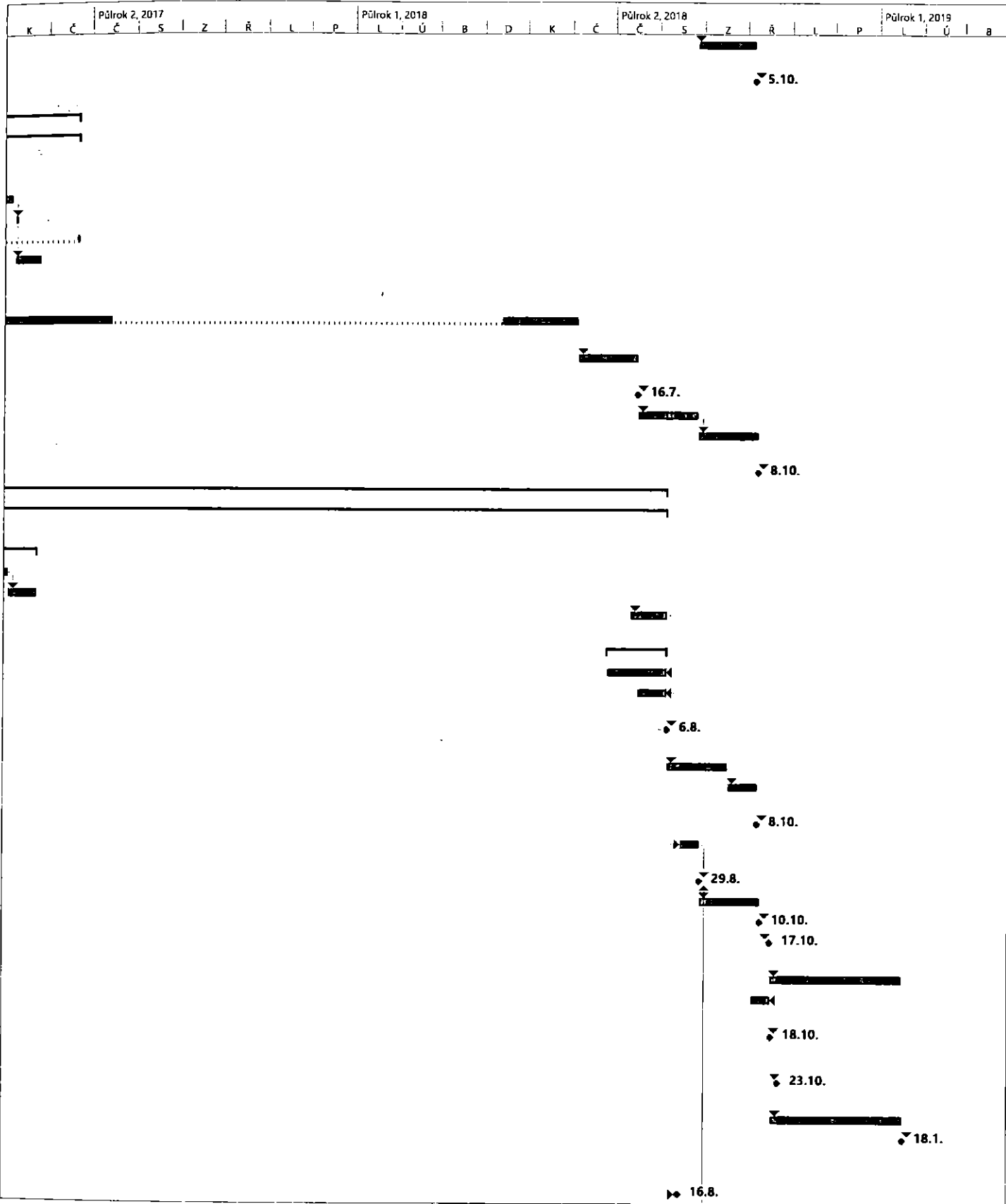


3.10.



13.7.

Projekt: Sportovní centrum Na Datum: 31.1. 17	Úkol		Ruční úkoly zahrnuté v souhrnném úkolu	
	Rozdělení		Ruční souhrn	
	Milník		Pouze zahájení	
	Souhrnný		Pouze s datem dokončení	
	Souhrn projektu		Vnější úkoly	
	Neaktivní úkol		Vnější milník	
	Neaktivní milník		Konečný termín	
	Neaktivní souhrn		Průběh	
	Ruční úkol		Průběh ručně zadaného úkolu	
	Pouze s dobou trvání			

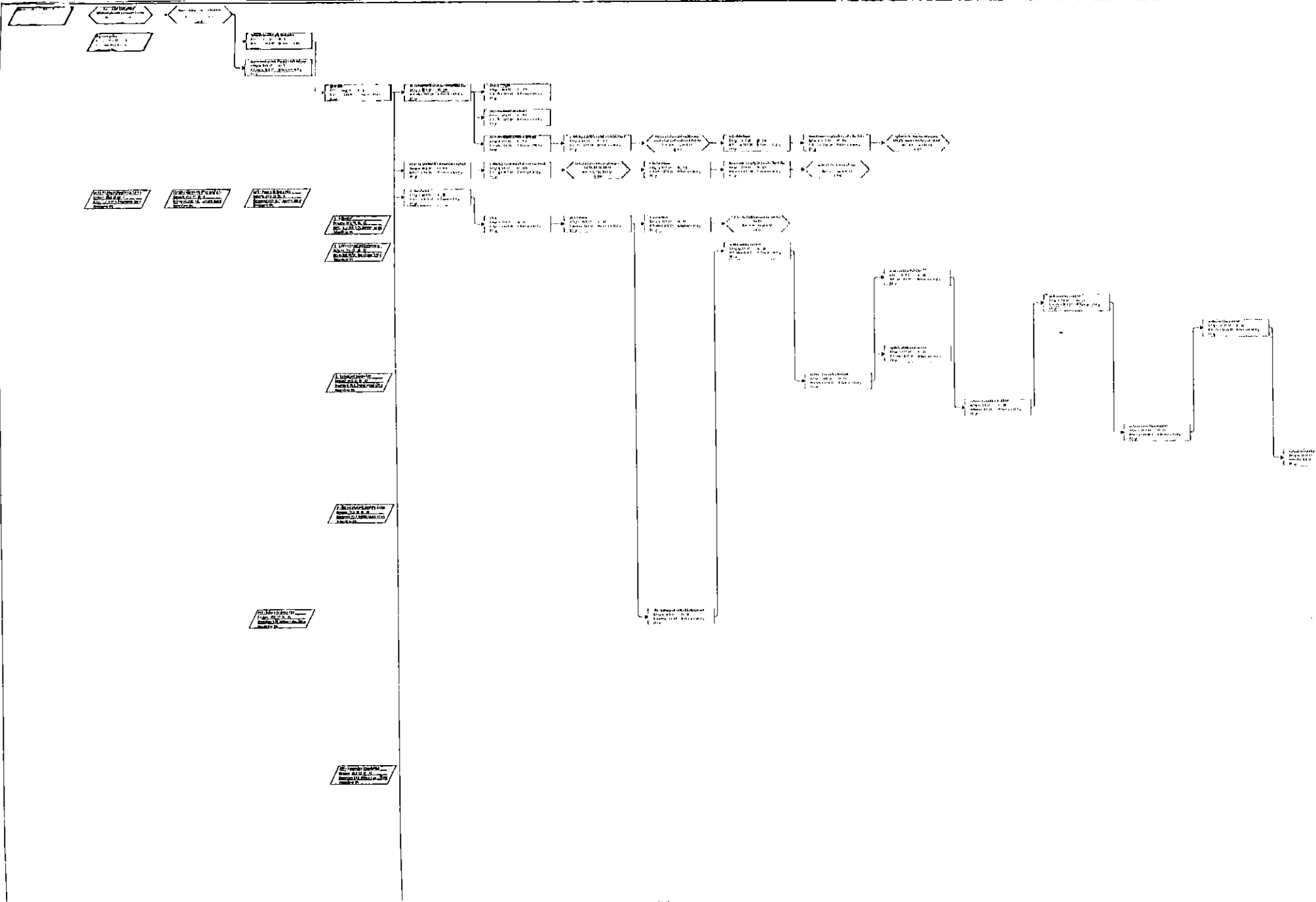


Projekt: Sportovní centrum Na Datum: 31.1. 17	Úkol		Ruční úkoly zahrnuté v souhrnném úkolu	
	Rozdělení		Ruční souhrn	
	Milník		Pouze zahájení	
	Souhrnný		Pouze s datem dokončení	
	Souhrn projektu		Vnější úkoly	
	Neaktivní úkol		Vnější milník	
	Neaktivní milník		Konečný termín	
	Neaktivní souhrn		Průběh	
	Ruční úkol		Průběh ručně zadaného úkolu	
	Pouze s dobou trvání			

▼ 24.1.  
▼ 31.1.  
▼ 13.2.

Projekt: Sportovní centrum Na  
Datum: 31.1. 17

Úkol			Ruční úkoly zahrnuté v souhrnném úkolu	
Rozdělení	.....		Ruční souhrn	.....
Milník	▼		Pouze zahájení	.....
Souhrnný	.....		Pouze s datem dokončení	.....
Souhm projektu	.....		Vnější úkoly	.....
Neaktivní úkol	.....		Vnější milník	.....
Neaktivní milník	.....		Konečný termín	.....
Neaktivní souhrn	.....		Průběh	.....
Ruční úkol	.....		Průběh ručně zadaného úkolu	.....
Pouze s dobou trvání	.....			.....



1. The first step is to identify the problem.

2. The second step is to define the problem.

3. The third step is to analyze the problem.

4. The fourth step is to generate solutions.

5. The fifth step is to evaluate solutions.

6. The sixth step is to select a solution.

7. The seventh step is to implement the solution.

8. The eighth step is to monitor the solution.

9. The ninth step is to review the solution.

10. The tenth step is to document the solution.

11. The eleventh step is to communicate the solution.

12. The twelfth step is to evaluate the results.

13. The thirteenth step is to adjust the solution.

14. The fourteenth step is to monitor the results.

15. The fifteenth step is to evaluate the results.

16. The sixteenth step is to adjust the solution.

17. The seventeenth step is to monitor the results.

18. The eighteenth step is to evaluate the results.

19. The nineteenth step is to adjust the solution.

20. The twentieth step is to monitor the results.

21. The twenty-first step is to evaluate the results.

1. [Illegible text]

2. [Illegible text]

3. [Illegible text]

4. [Illegible text]

5. [Illegible text]

6. [Illegible text]

7. [Illegible text]

8. [Illegible text]

9. [Illegible text]

10. [Illegible text]

11. [Illegible text]

12. [Illegible text]

[Illegible text]

[Illegible text]

[Illegible text]

[Illegible text]

[Illegible text]

[Illegible text]

[Illegible text]

[Illegible text]

[Illegible text]

[Illegible text]

[Illegible text]

[Illegible text]

[Illegible text]

[Illegible text]

[Illegible text]

[Illegible text]

[Illegible text]

[Illegible text]

[Illegible text]

[Illegible text]

[Illegible text]

[Illegible text]

[Illegible text]

[Illegible text]

[Illegible text]

[Illegible text]

[Illegible text]

[Illegible text]

[Illegible text]

[Illegible text]

[Illegible text]

[Illegible text]

[Illegible text]

[Illegible text]

[Illegible text]

[Illegible text]

[Illegible text]

[Illegible text]

[Illegible text]

[Illegible text]

[Illegible text]

