

# Smlouva darovací

dle ust. § 2055 a násl. zákona č. 89/2012 Sb., občanského zákoníku,

**DÁRCE:** **Softballový klub Joudrs Praha**  
se sídlem: Mirovická 1093/32, Kobylisy, 182 00 Praha  
IČO: [REDACTED]  
vedená ve spolkovém rejstříku u Městského soudu v Praze, oddíl L, vložka 8573  
zastoupená: Tomášem Kusým, předsedou klubu  
a Evou Rendlovou, členkou výboru klubu

dále jen jako „Dárce“

**OB DAROVANÝ:** **Centrum Palmovka, a.s.**  
se sídlem: Praha 8 - Libeň, Zenklova 1/35, PSČ 18000  
IČO: [REDACTED]  
DIČ: [REDACTED]  
zapsaný v obchodním rejstříku vedeném u Městského soudu v Praze, oddíl B, vložka 16872  
zastoupený: Bc. Tomášem Bínou, členem představenstva

dále jen jako „Obdarovaný“

**uzavřeli níže uvedeného dne, měsíce a roku tuto smlouvu darovací  
(dále jen „Smlouva“):**

## Článek I.

### Úvodní ustanovení a předmět smlouvy

1. Obdarovaný objednal 10 kusů laviček, jejichž cenu uhradil a následně přefakturoval kupní cenu Dárce. Dárce uhradil kupní cenu předmětných laviček Obdarovanému a přijal 10 kusů laviček do svého majetku. V okamžiku uzavření této Smlouvy tedy Dárce vlastní 10 kusů laviček.
2. Dárce tímto Obdarovanému daruje 10 kusů laviček do jeho výlučného vlastnictví a Obdarovaný 10 kusů do svého výlučného vlastnictví přijímá.

## Článek II.

### Práva a povinnosti smluvních stran

1. Dárce určil, kde budou předmětné lavičky rozmístěny. Schéma rozmístění je vyobrazeno na plánu přiloženém k této Smlouvě.
2. Obdarovaný je povinen zajistit údržbu a opravy předmětných laviček, pokud dojde ke zničení některé z laviček, je povinen zajistit jejich náhradu s tím, že náklady vynaložené

na jejich údržbu, opravy, případně nahrazení laviček nese Dárce a to po dobu pěti let ode dne uzavření této Smlouvy. Náklady budou Dárci Obdarovaným přefakturovány.

3. Dárce je oprávněn umístit na předmětné lavičky reklamu, případně polepy propagující jeho činnost. Dárce odpovídá v plné míře a beze zbytku Obdarovanému za veškeré škody, které na majetku Obdarovaného vzniknou v souvislosti s činnostmi Dárce na základě této Smlouvy. Pokud by ze strany třetí osoby/třetích osob došlo k jakémukoli závažnějšímu poškození, odcizení či jiné skutečnosti mající za následek nepoužitelnost některé z laviček, jež jsou předmětem darování, oznámí Dárce tuto skutečnost písemně či e-mailem Obdarovanému za účelem sjednání způsobu vyřešení takové události. Toto platí po dobu pěti let ode dne uzavření této Smlouvy.
4. Dárce je plně odpovědný za dodržování veškerých právních předpisů týkajících se reklamy a její regulace (např. zákon č. 40/1995 Sb., o regulaci reklamy a o změně a doplnění zákona č. 468/1991 Sb., o provozování rozhlasového a televizního vysílání, ve znění pozdějších předpisů). Dárce je povinen respektovat námítky třetích osob spojené s obsahem reklamy, pokud mu je po projednání Radou pro reklamu, z.s., IČ: 60456035 předá Obdarovaný.
5. Pokud by Dárce neplnil své povinnosti sjednané v tomto článku Smlouvy, a nezajistil nápravu ani do 14 dnů ode dne odeslání písemné výzvy ze strany Obdarovaného, zanikne na základě písemného oznámení ke dni jeho doručení Dárci jeho oprávnění sjednané v odst. 3 tohoto článku Smlouvy.
6. Smluvní strany sjednávají, že ujednání v odst. 2. a 3. tohoto článku jsou akcesorická. Nesdělí-li jedna smluvní strana druhé smluvní straně alespoň jeden měsíc před uplynutím sjednané doby trvání závazku/oprávnění v odst. 2. a 3., že nemá zájem na jeho dalším trvání, prodlužuje se sjednaná doba o další pět let, a to opakovaně, nejvýše však na 25 let celkem.

### **Článek III. Závěrečná ustanovení**

1. Smluvní strany se dohodly, že případné spory vzniklé ze Smlouvy budou řešeny přednostně smírnou cestou. Nepodaří-li se smíru dosáhnout, budou spory řešeny u místně a věcně příslušného soudu v České republice.
2. Tato Smlouva nabývá platnosti okamžikem jejího podpisu oběma smluvními stranami a účinnosti dnem uveřejnění v registru smluv v souladu se zákonem č. 340/2015 Sb., o zvláštních podmínkách účinnosti některých smluv, uveřejňování těchto smluv a o registru smluv ve znění pozdějších předpisů (dále jen „**zákon o registru smluv**“).
3. Smluvní strany souhlasí s uveřejněním této Smlouvy v jejím plném znění dle zákona o registru smluv. Smluvní strany výslovně sjednávají, že uveřejnění této Smlouvy v registru smluv dle zákona o registru smluv zajistí Městská část.

4. Jakékoli změny nebo doplňky Smlouvy je možno provádět jen písemně, dodatkem ke Smlouvě v jednotné číselné řadě, se souhlasem obou smluvních stran.
5. Tato Smlouva je vypracována ve čtyřech vyhotoveních, z nichž každé má platnost originálu. Každé ze Smluvních stran náleží po dvou vyhotoveních Smlouvy.
6. Smluvní strany po přečtení této Smlouvy prohlašují, že souhlasí s jejím obsahem, že Smlouva byla sepsána na základě pravdivých údajů, jakož i pravé a svobodné vůle Smluvních stran. Smlouva nebyla uzavřena pod hrozbou tělesného nebo duševního násilí, v důsledku lsti a plnění dle této Smlouvy není nemožné ani se nepříčí dobrým mravům. Smluvní strany jsou svéprávné a nejsou si vědomy žádných překážek, jež by jim znemožňovaly zavázat se k plnění povinností a výkonu práv dle této Smlouvy. Na důkaz veškerých výše uvedených skutečností připojují smluvní strany své vlastnoruční podpisy.

Smluvní strany podepsaly tuto Smlouvu níže uvedeného dne, měsíce a roku následovně:

V Praze dne 30. 6. 2021

V Praze dne 18. 6. 2021

Softballový klub Joudra Praha  
IČO 67365582  
Mirovická 1093, 182 00 Praha 8  
⑥

CENTRUM PALMOVKA, a.s.  
Zenklova 1/35, Praha 8  
Pracoviště:  
Sokolovská 121, Praha 8  
DIČ: CZ24796590 ③

\_\_\_\_\_  
Dárce – Tomáš Kus, předseda klubu

\_\_\_\_\_  
Obdarovaný – Tomáš Bína, člen představenstva

\_\_\_\_\_  
Dárce – Eva Rendlová, členka výboru klubu

# Příloha č.1 k darovací smlouvě

10 kusů laviček - Fotky + číslo sousedící lavičky

## Konečná autobusu Sídliště Bohnice (plac u Alberta)

Číslo lavičky 230 - Plac naproti konečné bus 102 - výstupní



1. zde umístit lavičku

## Zastávka Sídliště Bohnice - výstupní

Číslo 229 – před Albertem



2. zde umístit lavičku



### Zastávka Krakov oba směry

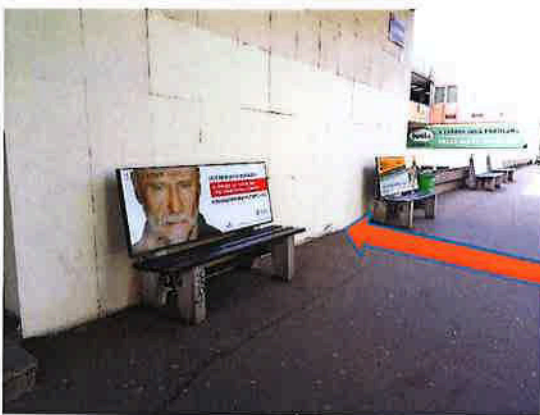
Číslo 262 a 246 – místo mezi nimi



3.

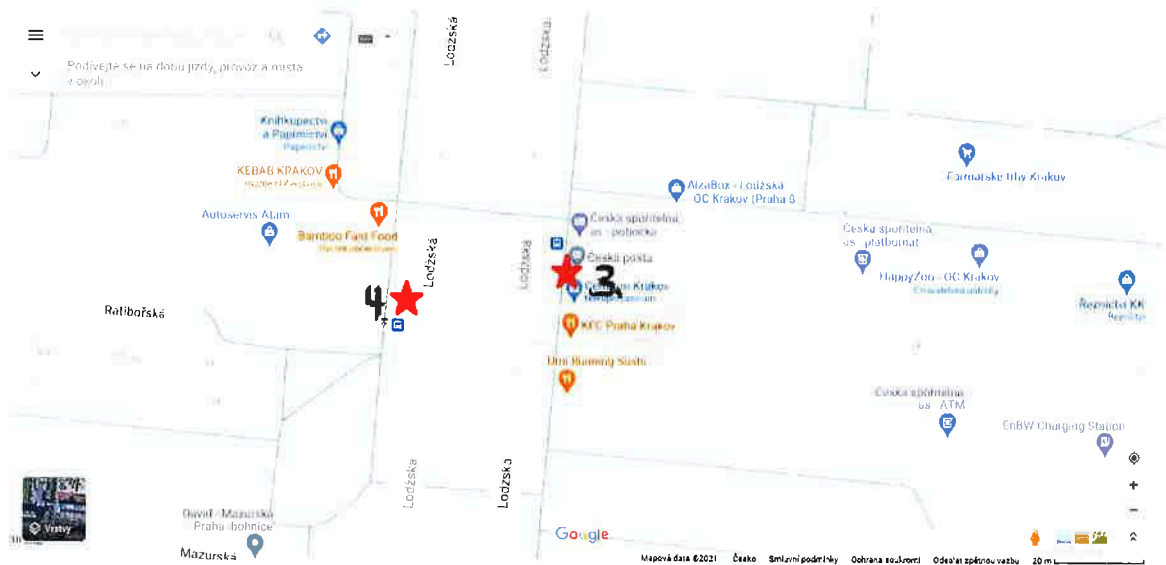
zde umístit lavičku

Číslo 215 a 214 – místo mezi



4.

zde umístit lavičku





## Zastávka Katovická / Lidl oba směry

BUS st. Katovická - do centra - u Lídla  
Číslo 236, 235 – vedle nich



5.

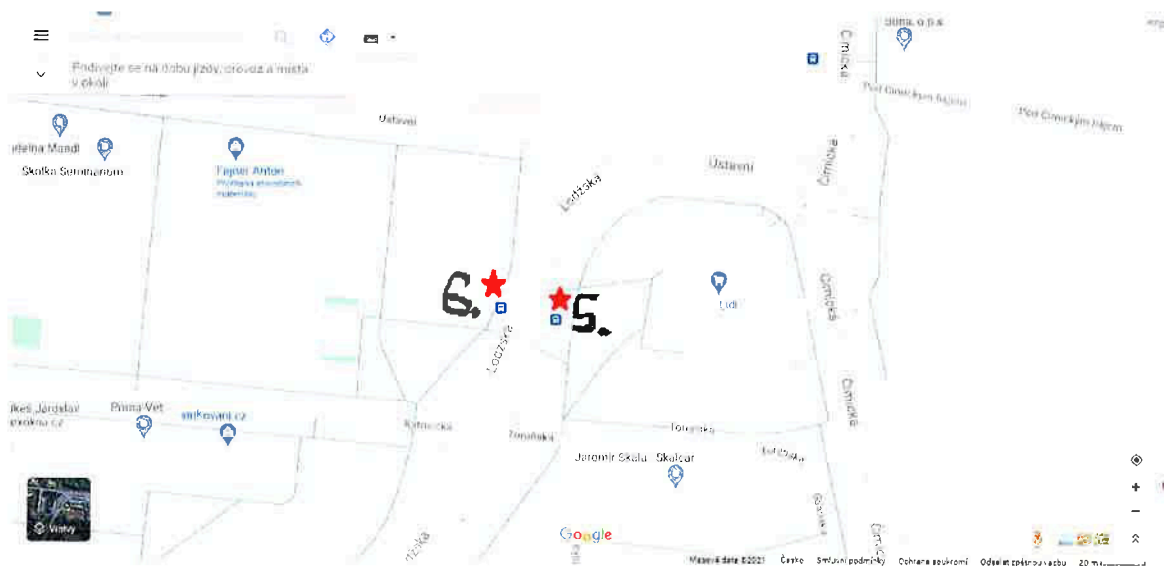
zde umístit lavičku

240 Lodžská BUS st. Katovická - z centra



6.

zde umístit lavičku



## Odra zastávka bus oba směry

Číslo 236 Lodžská BUS st. Odra - do centra

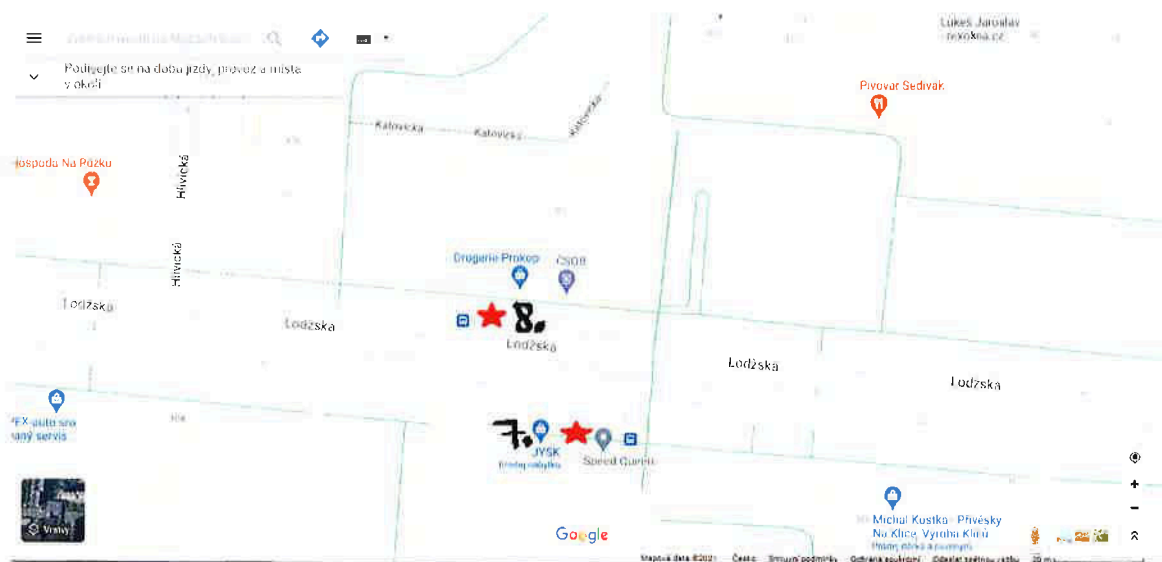


7. zde umístit lavičku

Číslo 233 Lodžská BUS st. Zhořelecká - z centra



8. zde umístit lavičku



**Podhajska pole – zastavka busu oba smery**  
Císlo 244 Cimická BUS st. Podhajska pole - do centra



9. zde umístit lavičku

**Číslo 242 Cimická BUS st. Podhajska pole - z centra**



10. zde umístit lavičku

