

D. Cena a platební podmínky

Cenovou nabídku předkládáme dle požadavku tohoto výběrového řízení formou vyplněné Přílohy – jednotkové ceny

- Depo Kačerov
- Depo Zličín

Cena celkem část Depo Kačerov:

Cena celkem část Depo Zličín:

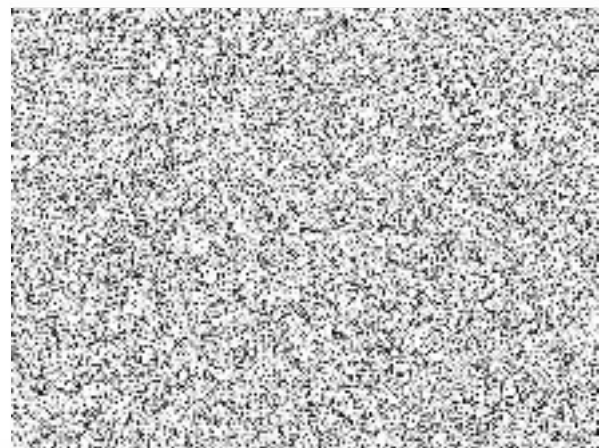
Celková cena za obě části:

**E. Záruční podmínky**

- Záruční doba na kompletní dílo je 24 měsíců

V Praze dne 3.2.2021

Nabídku zpracova



HZS Kačerov
Soupis prací - výkaz výměr
Sílnoproudá elektrotechnika

Název	Měrná jednotka	Množství	Jednotková cena D+M	Cena
1 Dodávky				
2 Mologenerátor 65kVA v kapotě vč. dopravy, instalace + nafta	kpl	1		
3 Barevné provedení kapoty RAL6005	kpl	1		
4 Rozvaděče RM46.1	kpl	1		
5 Rozvaděče ATS	kpl	1		
6 Popisky komponent dle PD, včetně polepení	kpl	1		
7 Píktogramy, štítky na dveřích rozvaděče, včetně polepení	kpl	1		
8 Kusová zkouška, protokoly, alesty	kpl	1		
9 Doprava, stěhování, montáž na místě	kpl	1		
10 Nastavení elektrických veličin	kpl	1		
11 Zprovoznění rozvaděče a test provozních stavů	kpl	1		
12 Ekologická likvidace nepoužitelného zařízení	kpl	1		
13				
14 Vodiče, trasy				
15 Vodič 1-CHBU 1x35	m	500		
16 Ukončení vodiče do 1x35	ks	24		
17 Vodič H07V-K 1x35	m	105		
18 Ukončení vodiče do 1x35	ks	8		
19 Kabel H07RN-F 5x4	m	40		
20 Ukončení kabelu do 5x4	ks	2		
21 kabel H07RN-F 3x4	m	40		
22 Ukončení vodiče do 3x4	ks	2		
23 Kabel CMFM 12x1,5	m	40		
24 Ukončení vodiče do 12x1,5	ks	2		
25 Kabel CMFM 7x1,5	m	40		
26 Ukončení vodiče do 7x1,5	ks	2		
27 Oceloplechový žlab s víkem 200/60 (žár. zinek)	m	35		
28 Závěsy pro drátěný žlab 200/60	ks	35		
29 Výložníky pro drátěný žlab 200/60	ks	25		
30 Tvarovky, spojovací materiál, ostatní.... pro žlab 200/60	kpl	1		
31 Kabelová stahovací páska 360x8	ks	100		
32 Kabelová stahovací páska 200x5	ks	100		
33 Štítek kabelový s popisem	ks	100		
34 Pomocný montážní materiál	kpl	1		
35				
36 Systém uzemnění				
37 Připojnice potenciálového vyrovnání pro vnitřní prostředí (MET)/ 5xdo25mm2/5x do 150mm2,s krytem	ks	1		
38 Podpěrný izolátor MET	ks	2		
39 Pásek zemnicí FeZn 30x4	m	40		
40 Svorka uzemnění SP, SS, SK, SR	ks	6		
41 Vodič H07V-K 1x6 zž	m	20		
42 Ukončení vodičů do 1x6	ks	6		
43 Ostatní pomocný zemnicí materiál	kpl	1		
44 Benzin 90/150 technický	l	1		
45 Barva zelená, včetně provedení nátěru FeZn uzemnění	kg	1		
46				
47 Stavba, ostatní				
48 Betonový základ pro MG vč. zemních prací a zemnicí soustavy	kpl	1		
49 Výkop trasy MG-objekt . H120 x 480 v třídě zeminy 4 vč. Pískového lože, zásyvu, zhutnění, skládkovného, úpravy terénu do původního stavu, dopravy atd...	kpl	1		
50 Chránička dvouplášťová zemní ø 110	m	60		
51 Krycí folie výstražná elektro	m	15		
52 Doprava pracovníků a materiálů	kpl	1		
53 Zhotovení prostupů	kpl	1		
54 Protipožární ucpávka, požární odolnost EI min. 90min. pro kabelové trasy, včetně vyhotovení a označení	m3	0,5		
55 vyhledání stávajících obvodů a jejich přepojení	kpl	1		
56 Demontáž stáv.rozv.RM46.1 (vč.odvozu a likvidace)	kpl	1		
57 Demontáž blíže nespecifikovaného nefunkčního zařízení	kpl	1		
58 Ekologická likvidace nepoužitelného zařízení	kpl	1		
59 Zřízení a odstranění lešení o výšce podl.nad 1,9m	kpl	1		
60 Koordinace prací se souvisejícími profesemi	kpl	1		
61 Uvedení do provozu	kpl	1		
62 Zaškolení obsluhy v průběhu komplexních zkoušek	kpl	1		
63 Komplexní zkoušky systému	kpl	1		
64 Zpracování návodů pro obsluhu	kpl	1		
65 Proškolení obsluhy	kpl	1		
66 Ostatní vedlejší náklady nutné pro provedení díla (režie, doprava, zařízení staveniště, atp.)	kpl	1		
67 PD - pro územní rozhodnutí, pro stavební povolení	kpl	1		
68 PBŘS, rozptylová studie, akustická studie, povolení provozování MG	kpl	1		
69 Projektová dokumentace realizační	kpl	5		
70 Projektová dokumentace skutečného stavu	kpl	5		
71 Ochranné a pracovní pomůcky	kpl	1		
72 Revize vč.vypracování revizní zprávy	kpl	1		
73				
74 Poznámka				
75 Dodávka se předpokládá včetně kompletní montáže, dopravy, vnitrostaveništní manipulace, veškerého souvisejícího doplňkového, podružného a montážního materiálu tak, aby celé zařízení bylo funkční a splňovalo všechny předpisy, které se na ně vztahují.				
76 Při zpracování nabídky je nutné vycházet ze všech částí poptávky, zadání a dokumentace (textové i grafické části, všech schémat a specifikace materiálu).				
77 Součástí ceny musí být veškeré náklady, aby cena byla konečná a zahrnovala celou dodávku a montáž akce.				
78 Veškeré práce budou provedeny úhledně, řádně a kvalitně řemeslným způsobem.				
79 Zařízení bude uvedeno do provozu až po provedení všech výchozích zkouškách (revizích) el. instalace. O provedených zkouškách budou vystaveny protokoly.				
80 Cena celkem bez DPH				

HZS Zlín
 Soupis prací - výkaz výměr
 Silnoproudá elektrotechnika

Název	Měrná jednotka	Množství	Jednotková cena D+M	Cena
1 Dodávky				
2 Motorgenerátor 68kVA v kapotě vč. dopravy, instalace + nafta (viz. Specifikace)	kpl	1		
3 Barevné provedení kapoty RAL3000	kpl	1		
4 Úprava rozvaděče RMS104 (vč. řídicí jednotky)	kpl	1		
5 Popisky komponent dle PD, včetně polepení	kpl	1		
6 Piktogramy, štítky na dveřích rozvaděče, včetně polepení	kpl	1		
7 Kusová zkouška, protokoly, atesty	kpl	1		
8 Doprava, stěhování, montáž na míslě	kpl	1		
9 Nastavení elektrických veličin	kpl	1		
10 Zprovoznění rozvaděče a test provozních stavů	kpl	1		
11 Ekologická likvidace nepoužitelného zařízení	kpl	1		
12				
13 Vodiče, trasy				
14 Vodič 1-CHBU 1x35	m	140		
15 Ukončení vodiče do 1x35	ks	8		
16 Vodič H07V-K 1x35	m	35		
17 Ukončení vodiče do 1x35	ks	2		
18 Kabel H07RN-F 5x4	m	35		
19 Ukončení vkabelu do 5x4	ks	2		
20 kabel H07RN-F 3x4	m	35		
21 Ukončení vodiče do 3x4	ks	2		
22 Kabel CMFM 12x1,5	m	35		
23 Ukončení vodiče do 12x1,5	ks	2		
24 Kabel CMFM 7x1,5	m	35		
25 Ukončení vodiče do 7x1,5	ks	2		
26 Kabel CYKY 7x2,5	m	23		
27 Ukončení vodiče do 7x2,5	ks	2		
28 Oceloplechový žlab s vikem 200/60 (žár. zinek)	m	30		
29 Závěsy pro drátěný žlab 200/60	ks	30		
30 Výložníky pro drátěný žlab 200/60	ks	20		
31 Tvarovky, spojovací materiál, ostatní.... pro žlab 200/60	kpl	1		
32 Kabelová lávka 200/60	m	3		
33 Výložníky, stojiny, konstrukce pro kabelovou lávku	ks	4		
34 Tvarovky, spojovací materiál, ostatní.... pro lávku	kpl	1		
35 Montáž příslušenství pro kabelové lávky	kpl	1		
36 vkládací lišta LH 40x20 pro kabely na povrchu vč. příslušenství	m	20		
37 Kabelová stahovací páska 360x8	ks	100		
38 Kabelová stahovací páska 200x5	ks	100		
39 Štítek kabelový s popisem	ks	100		
40 Pomocný montážní materiál	kpl	1		
41				
42 Systém uzemnění				
43 Připojnice potenciálového vyrovnání pro vnitřní prostředí (MET)/ 5xdo25mm2/5x do 150mm2, s krytem	ks	1		
44 Podpěrný izolátor MET	ks	2		
45 Pásek zemnicí FeZn 30x4	m	25		
46 Svorka uzemnění SP, SS, SK, SR	ks	6		
47 Vodič H07V-K 1x6 zž	m	20		
48 Ukončení vodičů do 1x6	ks	6		
49 Ostatní pomocný zemnicí materiál	kpl	1		
50 Benzin 90/150 technický	l	1		
51 Barva zelená, včetně provedení nátěru FeZn uzemnění	kg	1		
52				
53 Stavba, ostatní				
54 Betonový základ pro MG vč. zemních prací a zemnicí soustavy	kpl	1		
55 Zhotovení prostupu	kpl	1		
56 Oprava stáv.fasády	kpl	1		
57 Doprava pracovníků a materiálů	kpl	1		
58 Protipožární ucpávka, požární odolnost EI min. 90min. pro kabelové trasy, včetně vyhotovení a označení	m3	0,5		
59 Demontáž bližší nespecifikovaného nefunkčního zařízení	kpl	1		
60 Ekologická likvidace nepoužitelného zařízení	kpl	1		
61 Zřízení a odstranění lešení o výšce podl.nad 1,9m	kpl	1		
62 Koordinace prací se souvisejícími profesemi	kpl	1		
63 Uvedení do provozu	kpl	1		
64 Zaškolení obsluhy v průběhu komplexních zkoušek	kpl	1		
65 Komplexní zkoušky systému	kpl	1		
66 Zpracování návodů pro obsluhu	kpl	1		
67 Proškolení obsluhy	kpl	1		
68 Ostatní vedlejší náklady nutné pro provedení díla (režie, doprava, zařízení staveniště, atp.)	kpl	1		
69 PD - pro územní rozhodnutí, pro stavební povolení	kpl	1		
70 PBRS, rozptylová studie, akustická studie, povolení provozování MG	kpl	1		
71 Projektová dokumentace realizační	kpl	5		
72 Projektová dokumentace skutečného stavu	kpl	5		
73 Ochranné a pracovní pomůcky	kpl	1		
74 Revize vč. vypracování revizní zprávy	kpl	1		
75				
76 Poznámka				
77 Dodávka se předpokládá včetně kompletní montáže, dopravy, vnitrostaveništní manipulace, veškerého souvisejícího doplňkového, podružného a montážního materiálu tak, aby celé zařízení bylo funkční a spĺňovalo všechny předpisy, které se na ně vztahují.				
78 Při zpracování nabídky je nutné vycházet ze všech částí poptávky, zadání a dokumentace (textové i grafické části, všech schémat a specifikace materiálu).				
79 Součástí ceny musí být veškeré náklady, aby cena byla konečná a zahrnovala celou dodávku a montáž akce.				
80 Veškeré práce budou provedeny úhledně, řádně a kvalitně řemeslným způsobem.				
81 Zařízení bude uvedeno do provozu až po provedení všech výchozích zkouškách (revizích) el. instalace. O provedených zkouškách budou vystaveny protokoly.				
82 Cena celkem bez DPH				