

ZMĚNOVÝ LIST

číslo ZL: 1

Název akce:	„Revitalizace zeleně v zahradách Domova důchodců Jindřichovice pod Smrkem, p.o.“, dle SoD č. OLP/1015/2020; r.č. projektu: CZ.05.4.27/0.0/0.0/19_132/0010334
Zhotovitel:	OK GARDEN s.r.o., Sládkovičova 1233/21, 142 00 Praha 4, IČ: 27571297
Změnový list vystavil:	Ing. arch. Vojtěch Feigl (AD), Ing. Miluše Portlová, DiS. (TDI)
Datum:	16.6.2021

Podepsaní zmocněnci potvrzují v souladu se Smlouvou o dílo tuto změnu rozsahu díla:

Předmět změny: Změny provedené v rámci realizace záměru v období 10/2020 – 06/2021 – změny v založení konstrukcí

Změny závazku(ů) nejsou podstatnou změnou smlouvy a jsou sjednány v souladu s § 222 odst. 4 zákona.

V průběhu provádění díla vyvstala potřeba spočívající ve změně závazku ze smlouvy, které spočívaly v provedení víceprací a méněprací. Změna závazku není podstatnou změnou smlouvy a je sjednána v souladu s § 222 odst. 4 zákona, kdy se za podstatnou změnu závazku ze smlouvy nepovažuje změna, která nemění celkovou povahu veřejné zakázky, a která je nižší hodnoty nežli limit pro nadlimitní veřejnou zakázku; dále musí být hodnota změny závazku ze smlouvy nižší než 10% původní hodnoty závazku ze smlouvy na veřejnou zakázku na služby.

Odůvodnění nezbytnosti změn ze smlouvy na veřejnou zakázku:

Změna části „C“ dle smlouvy o dílo: Změna trasy a prodloužení cestní sítě

Odůvodnění změny:

- Vila Daniela - na základě požadavku zástupce provozovatele bylo navrženo prodloužení cestní sítě resp. její napojení na stávající zahradní altán. Prodloužení cestní sítě o 4,5 bm, provedení shodné s původně navrženým řešením.

- na základě výskytu mělkého kořenového systému vzrostlého stromu, byla z důvodu minimalizace jeho poškození změněna trasa (pěší komunikace přeložena v části do jiné polohy).

Tato změna trasy je provedena ve stejné délce jako původně navržená.

- Vila Rozálie - na základě výskytu mělkého kořenového systému vzrostlého stromu, byla z důvodu minimalizace jeho poškození změněna trasa (pěší komunikace přeložena dál od kmenu stromu). Prodloužení cestní sítě o 5,2 bm, provedení shodné s původně navrženým řešením.

Detail změny vč. vyčísleného soupisu prací je součástí samostatné přílohy.

Část „C“ méněpráce:

Celkem: 0 Kč bez DPH

Část „C“ vícepráce:

Celkem: 46.320,49 Kč bez DPH

Změny části „A“ dle smlouvy o dílo:

Neprovedení odstranění keřových ploch, nebo pouze částečné odstranění

V rámci realizace nedošlo k odstranění keřových ploch č. 129, 130, 133, 134. Zachovány dále byly i živé ploty, kde došlo k odstranění pouze jejich části, a to 4 m² u plotů č. 658 a 661 a to z důvodu vedení cesty. Důvodem pro neodstranění keřových ploch je výrazné zlepšení jejich zdravotního stavu po srážkově chudých létech a zároveň i částečná změna trasy cestní sítě. Uvedená změna bude vykazována jako méněpráce.

Celkově se jedná o částku méněprací 8.512,00 Kč bez DPH.

Změna typu bezpečnostních vazeb u stromu č. 487

U stromu č. 487 (dub letní) byla po dohodě mezi TDI a certifikovaným arboristou navržena změna typu bezpečnostních vazeb. Místo 3 ks statické vazby byla navržena vazba dynamická navýšené nosnosti, opět 3 ks. Po kontrole stromu v koruně bylo zjištěno, že větvení kosterních větví není nijak narušené a statická vazba by tak stromu zamezila v přirozeném pohybu. Proto došlo k dohodě o změně typu bezpečnostní vazby, zároveň však byla navržena dvojnásobná nosnost lan.

Cena méněpráce činí 7.200,00 Kč bez DPH

Cena vícepráce činí 7.202,00 Kč bez DPH

Frézování pařezu stromu č. 602

V rámci realizace bylo zjištěno, že jeden z pařezů nebyl určen k frézování. Při bázi kmene bylo mraveniště, proto měl být pařez zachován. Při přesunu trasy chodníku je nyní tento pařez v kolizi. Na místě současně nebyl zjištěn výskyt mravenců ani stopy po mraveništi, proto bylo navrženo jeho dodatečné odstranění. Plocha pařezu je 1,94 m².

Cena víceprací je 2.910,00 Kč bez DPH

Část „A“ méněpráce:

Celkem: 15.712,00 Kč bez DPH

Část „A“ vícepráce:

Celkem: 10.112,00 Kč bez DPH

Celkem méněpráce část „A“ a „C“:

Celkem: 15.712,00 Kč bez DPH

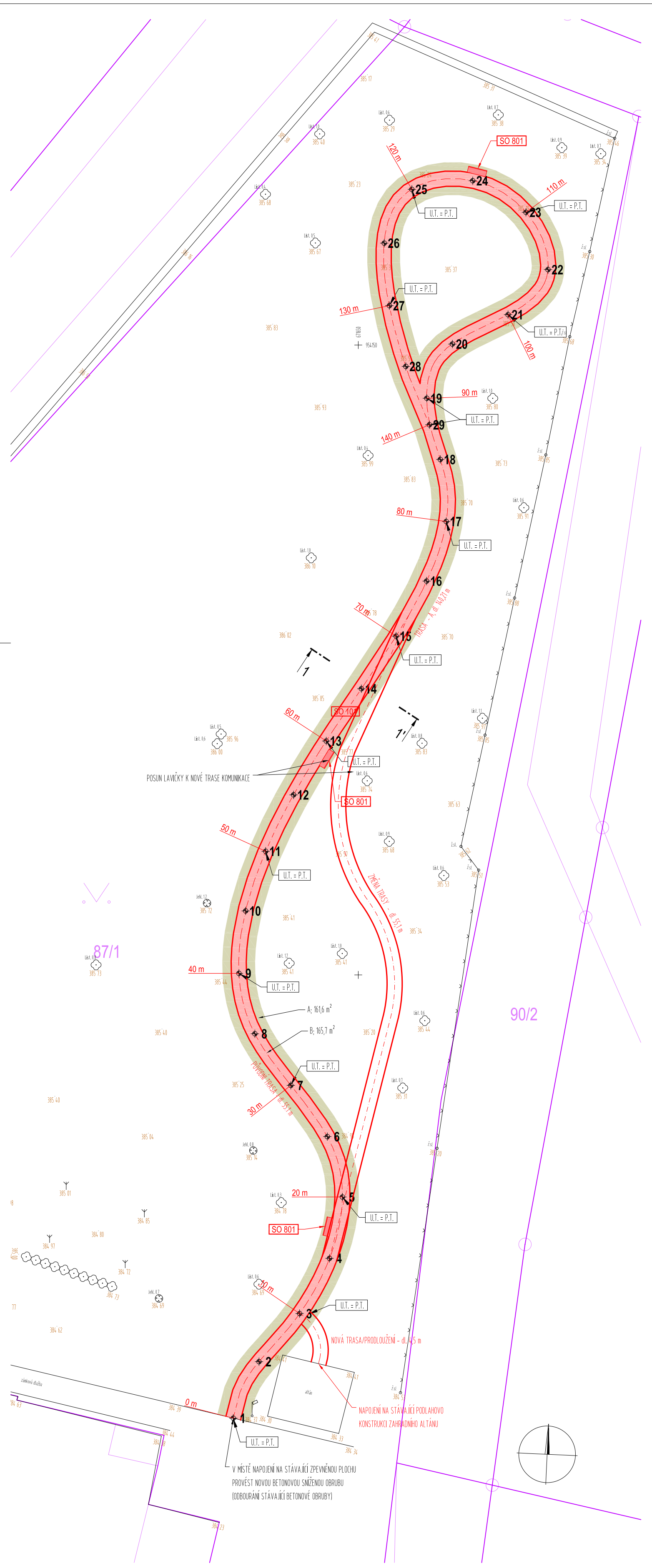
t.j. 0,52 % z ceny díla. (POČÍTÁNO Z CENY DÍLA: 3.037.307,94 Kč bez DPH)

Celkem vícepráce část „A“ a „C“:

Celkem: 56.432,49 Kč bez DPH

t.j. 1,86 % z ceny díla. (POČÍTÁNO Z CENY DÍLA: 3.037.307,94 Kč bez DPH)

	Počet připojených výkresů: 2
Cena méněprací bez DPH: - 15.712,- Kč	Cena víceprací bez DPH: 56.432,49 Kč
Výsledná cena změny bez DPH: 40.720,49 Kč	Nově sjednaná lhůta dokončení díla: Bez vlivu na termín
Datum:	
Podpis zmocněnce objednatele:	Podpis zmocněnce zhotovitele:
Podpis AD:	Podpis TDI:



POVRCHY

- A** NEZPEVNĚNÉ PLOCHY - ZATRAVNĚNÍ 161,6 m²
 - OSEV TRAVNÍM SEMENEM S VYSOKOU ODOLNOSTÍ VŮČI SEŠLAPU - CHARAKTERISTIKA HŘIŠTNÍ / SPORTOVNÍ
 - OHUMUSOVÁNÍ STÁVAJÍCÍ ORNICE S PŘÍDAVKEM PÍSKU (MAX. 10%) 100 mm
 - ZPĚTNÝ ZÁSYP VÝKOPKEM 350 mm
 - UPRAVENÁ ZEMNÍ PLÁŇ ---

- B** POCHOZÍ BETONOVÝ MONOLITICKÝ CHODNÍK (CELKEM. 455 mm) 165,7 m²
 - MONOLITICKÁ DRÁTKOBETONOVÁ DESKA S ROZPTÝLENOU OCELOVOU VÝZTUŽÍ, LITÁ DO BEDNĚNÍ, UKONČENA ZKOSENĚM
 - 10/10 mm POMOCÍ PLASTOVÉHO PROFILU VLOŽENÉHO DO BEDNĚNÍ, BETON C30/37 XC4, DILATACE PO 5,0 m OPATŘENÁ
 - ZÁLIVKOU V ŠEDÉ BARVĚ 150 mm
 - NOSNÁ VRSTVA - MECHANICKY ZPEVNĚNÉ KAMENIVO MZK 0-32 mm 150 mm
 - NOSNÁ VRSTVA - MECHANICKY ZPEVNĚNÉ KAMENIVO MZK 0-64 mm 150 mm
 - GEOTEXTILIE O PLOŠNÉ HMOTNOSTI 300g/m - PAKLÍŽE TO BUDOU GEOLOGICKÉ PODMÍNKY VYŽÁDOVAT 5 mm
 - ZHUTNĚNÁ PLÁŇ [Edef2 = 45 MPa] ---

SEZNAM STAVEBNÍCH OBJEKTŮ

SO 101	KOMUNIKACE A ZPEVNĚNÉ PLOCHY - MONOLITICKÝ BETONOVÝ CHODNÍK
SO 801	PRVKY DROBNÉ ARCHITEKTURE - MOBILIÁŘ (LAVIČKY)

LEGENDA

	NAVRHOVANÉ OBJEKTY
	STÁVAJÍCÍ OBJEKTY
	NEZPEVNĚNÉ PLOCHY - ZATRAVNĚNÍ

TABULKA VYTYČOVACÍCH BODŮ

Číslo bodu	Souřadnice X [mm]	Souřadnice Y [mm]
1	-671659,917	-954235,186
2	-671657,874	-954230,700
3	-671654,653	-954226,881
4	-671652,280	-954222,495
5	-671651,258	-954217,628
6	-671652,455	-954212,834
7	-671655,349	-954208,765
8	-671658,203	-954204,669
9	-671659,467	-954199,873
10	-671658,935	-954194,919
11	-671657,348	-954190,184
12	-671655,131	-954185,705
13	-671652,541	-954181,430
14	-671649,750	-954177,281
15	-671646,999	-954173,106
16	-671644,579	-954168,736
17	-671643,023	-954164,005
18	-671643,493	-954159,082
19	-671644,563	-954154,222
20	-671642,534	-954149,920
21	-671638,117	-954147,591
22	-671634,949	-954144,014
23	-671636,698	-954139,462
24	-671640,919	-954136,957
25	-671645,748	-954137,639
26	-671647,940	-954141,910
27	-671647,530	-954146,874
28	-671646,227	-954151,696
29	-671644,355	-954156,330

POZNÁMKY

- PŘED ZAPOČETÍM STAVEBNÍCH PRACÍ BUDOU OVĚŘENY PRŮBĚHY STÁVAJÍCÍCH INŽENÝRSKÝCH SÍTÍ
- HLAVNÍ VYTYČOVACÍ BODY ZÁKLADOVÝCH KONSTRUKCÍ BUDOU VYTYČENY AUTORIZOVANÝM GEODETEM STAVBY
- VYTYČOVACÍ BODY BUDOU OCHRANĚNY PROTI PŮSOZENÍ, NA STAVBĚ BUDE URČEN VÝSKOVÝ BOD (FK)

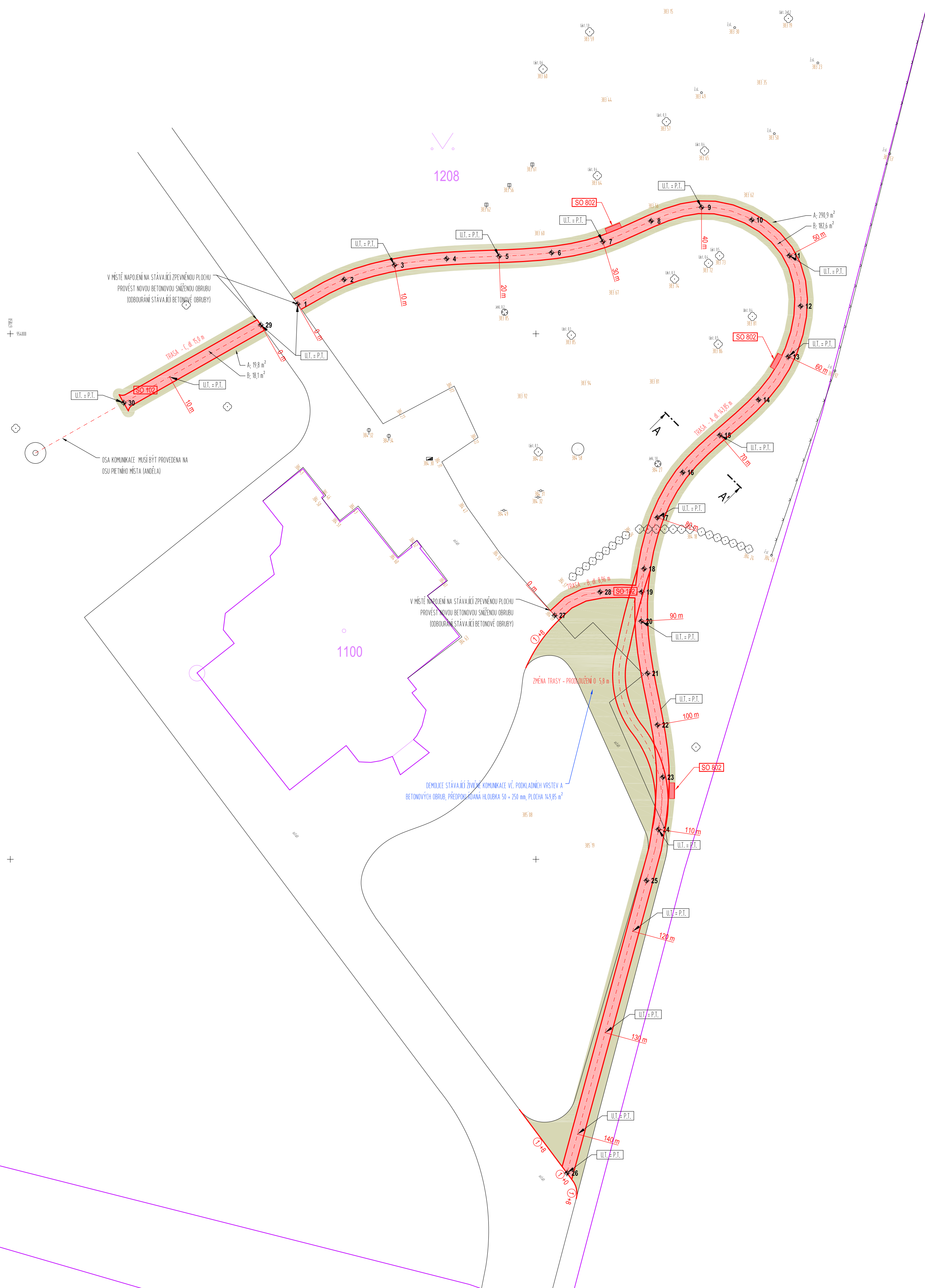


PROJEKTOVÝ
ATELIER
DAVID

GENERÁLNÍ PROJEKTANT

RUPRECHTICKÁ 199, LIBEREC, TEL:+420 482 412 211, atelierdavid@atelierdavid.cz

AKCE :		ZMĚNA 2	
REVITALIZACE ZELENĚ V ZAHRADÁCH DOMOVA DŮCHODCŮ JINDŘICHOVICE POD SMRKEM			
ZADAVATEL :	ARR - Agentura regionálního rozvoje spol. s.r.o., U Jezu 525/4, Liberec 460 01	ZAK. ČÍSLO:	D/18-052/DPS
VED. PROJEKTANT:	ING. ARCH. DAVID	DATUM:	05/2021
VYPRACOVAL:	ING. ARCH. FEIGL	STUPĚŇ:	DPS
KONTROLOVAL:	ING. ARCH. DAVID	MĚŘÍTKO:	1:250
PRÍLOHA:		PRÍLOHA:	PARE:
VILA DANIELA - CELKOVÝ SITUAČNÍ VÝKRES		2.	



POVRCHY

- (A) NEZPEVNĚNÉ PLOCHY - ZATRAVNĚNÍ** 310,7 m²
 - OSEV TRAVNÍM SEMENEM S VYSOKOU ODOLNOSTÍ VŮČI SEŠLAPU - CHARAKTERISTIKA HRŠTNÍ / SPORTOVNÍ
 - OHUMOSOVÁNÍ STÁVAJÍCÍ ORNICE S PŘÍDAVKEM PÍSKU (MAX. 10%)
 - ZPĚTNÝ ZÁSYP VÝKOPKEM
 - UPRAVENÁ ZEMNÍ PŮDA
- (B) POCHOZÍ BETONOVÝ MONOLITICKÝ CHODNÍK (CELKEM. 455 mm)** 200,7 m²
 - MONOLITICKÁ DRÁTKOBETONOVÁ DESKA S ROZPTÝLENOU OCELOVOU VÝZTUŽÍ, LITÁ DO BEDNĚNÍ UKONČENA ZKOSNĚMÝM 10/10 mm POMOCÍ PLASTOVÉHO PROFILU VLOŽENÉHO DO BEDNĚNÍ, BETON C30/33 XC4, DILATAČE PO 5,0 m OPATŘENÁ
 - ZÁVLIVOU V ŠEDÉ BARVĚ
 - NOSNÁ VRSTVA - MECHANICKY ZPEVNĚNÉ KAMENIVO MZK 0-32 mm
 - NOSNÁ VRSTVA - MECHANICKY ZPEVNĚNÉ KAMENIVO MZK 0-64 mm
 - GEOTEXTILIE O PLOŠNĚ HMOTNOSTI 300g/m² - PAKLŽE TO BUDDO GEOLOGICKÉ PODMÍNKY VYZÁDOVAT
 - ZHUŠŤNĚNÁ PŮDA (e_{def}2 = 45 MPa)

OBRUBY

- ① SILNIČNĚ BETONOVÝ OBRUBNÍK ŠÍŘKY 100 mm ULOŽENÝ DO BETONOVÉHO LŮŽE VČ. TVAROVEK A OBLOUKŮ

SEZNAM STAVEBNÍCH OBJEKTŮ

SO 102	KOMUNIKACE A ZPEVNĚNÉ PLOCHY - MONOLITICKÝ BETONOVÝ CHODNÍK
SO 802	PRVKY DROBNÉ ARCHITEKTURY - MOBILIÁŘ (LAVČKY)

LEGENDA


	NAVROVÁNÉ OBJEKTY
	STÁVAJÍCÍ OBJEKTY
	NEZPEVNĚNÉ PLOCHY - ZATRAVNĚNÍ

TABULKA VYTYČOVAČÍCH BODŮ

Číslo bodu	Souřadnice X [mm]	Souřadnice Y [mm]
1	-67822,668	-953997,176
2	-67818,251	-953994,843
3	-67813,455	-953993,462
4	-67808,495	-953992,856
5	-67803,501	-953992,625
6	-67798,514	-953992,289
7	-67793,636	-953991,236
8	-67789,040	-953989,271
9	-67784,247	-953987,968
10	-67779,463	-953989,167
11	-67775,893	-953992,564
12	-67774,812	-953997,366
13	-67775,997	-954002,185
14	-67778,820	-954006,277
15	-67782,506	-954009,652
16	-67786,033	-954013,183
17	-67788,456	-954017,490
18	-67789,713	-954022,361
19	-67789,935	-954024,560
20	-67789,975	-954027,347
21	-67789,389	-954032,308
22	-67788,437	-954037,216
23	-67787,929	-954042,183
24	-67788,353	-954047,159
25	-67789,476	-954052,025
26	-67797,049	-954079,852
27	-67798,223	-954026,794
28	-67793,891	-954024,566
29	-67826,165	-953999,161
30	-67839,208	-954006,569

POZNÁMKY

- PŘED ZAPOČÍTÍM STAVEBNÍCH PRACÍ BUDDO OVĚŘENY PRŮBĚHY STÁVAJÍCÍCH INŽENÝRSKÝCH SÍTÍ
- HLAVNÍ VYTYČOVAČÍ BODY ZÁKLADOVÝCH KONSTRUKCÍ BUDDO VYTYČENY AUTORIZOVANÝM GEODETEM STAVBY
- VYTYČOVAČÍ BODY BUDDO OCHRÁNĚNY PROTI POŠKOZENÍ, NA STAVBĚ BUDE URČEN VÝŠKOVÝ BOD (FIX)



PROJEKTOVÝ
ATELIER
DAVID

GENERÁLNÍ PROJEKTANT

RUPRECHTIKÁ 199, LIBEREC, TEL:+420 482 412 211, atelierdavid@atelierdavid.cz

AKCE :		ZMĚNA 1	
REVITALIZACE ZELENĚ V ZAHRADÁCH DOMOVA DŮCHODCŮ JINDŘICHOVICE POD SMRKEM			
ZADAVATEL :	ARR - Agentura regionálního rozvoje spol. s.r.o, U Jezu 525/4, Liberec 460 01	ZAK. ČÍSLO:	D/18-052/DPS
VED. PROJEKTANT:	ING. ARCH. DAVID	DATUM:	05/2021
VYPRACOVAL:	ING. ARCH. FEIGL	STUPĚNĚ:	DPS
KONTROLOVAL:	ING. ARCH. DAVID	MĚŘÍTKO:	1:250
PRÍLOHA:		PRÍLOHA:	PARE:
VILA ROZÁLIE - CELKOVÝ SITUAČNÍ VÝKRES			4.

PROJEKT: REVITALIZACE ZELENĚ V ZAHRADÁCH DOMOVA DŮCHODCŮ JINDŘICHOVICE POD SMRKEM, P.O.
ROZPIS MĚNĚ PRACÍ A VÍCEPRACÍ V ČÁSTI "C"

PČ	Typ	Kód	Popis	MJ	Množství	J.cena [CZK]	Cena celkem [CZK]	Cenová soustava	DPH
Náklady soupisu celkem							46 320,49		
D	HSV	Práce a dodávky HSV					46 320,49		
D	1	Zemní práce					19 080,08		
2	K	121112111	Sejmutí ornice tl vrstvy do 150 mm ručně s vodorovným přemístěním do 50 m	m3	1,380	412,00	568,56	CS ÚRS 2018 02	základní
			VV (4,5+7)*1,2*0,1		1,380				
3	K	131203102	Hloubení jam ručním nebo pneum nářadím v nesoudrzných horninách tř. 3	m3	4,899	650,00	3 184,35	CS ÚRS 2018 02	základní
			VV (4,5+7)*1,2*0,355		4,899				
4	K	131203109	Příplatek za lepivost u hloubení jam ručním nebo pneum nářadím v hornině tř. 3	m3	4,899	120,00	587,88	CS ÚRS 2018 02	základní
5	K	162201211	Vodorovné přemístění výkopku z horniny tř. 1 až 4 stavebním kolečkem do 10 m	m3	6,279	78,00	489,76	CS ÚRS 2018 02	základní
6	K	162201219	Příplatek k vodorovnému přemístění výkopku z horniny tř. 1 až 4 stavebním kolečkem ZKD 10 m	m3	62,790	71,00	4 458,09	CS ÚRS 2018 02	základní
			VV 5,233*10 "odvoz pouze odvážené zeminy na skládku		596,320				
7	K	162701105	Vodorovné přemístění do 10000 m výkopku/sypaniny z horniny tř. 1 až 4	m3	6,279	257,00	1 613,70	CS ÚRS 2018 02	základní
8	K	167101101	Nakládání výkopku z hornin tř. 1 až 4 do 100 m3	m3	6,279	153,00	960,69	CS ÚRS 2018 02	základní
9	K	171201201	Uložení sypaniny na skládky	m3	6,279	17,00	106,74	CS ÚRS 2018 02	základní
10	K	171201211	Poplatek za uložení stavebního odpadu - zeminy a kameniva na skládce	t	11,616	480,00	5 575,75	CS ÚRS 2018 02	základní
			VV 62,790*1,85		11,616				
11	K	174101101	Zásyp jam, šachet rýh nebo kolem objektů sypaninou se zhutněním - skladba A	m3	4,140	79,00	327,06	CS ÚRS 2018 02	základní
			VV 11,5*1,2*0,3		4,140				
12	K	181301101	Rozprostření ornice tl vrstvy do 100 mm pl do 500 m2 v rovině nebo ve svahu do 1:5 - skladba A	m2	13,800	27,00	372,60	CS ÚRS 2018 02	základní
13	K	183405211	Výsev trávníku na ornici - skladba A	m2	13,800	25,00	345,00	CS ÚRS 2018 01	základní
			VV 11,5 "skladba A		13,800				
14	M	00572440	osivo směs travní hřištní	kg	2,070	110,00	227,70	CS ÚRS 2018 01	základní
			VV 13,8*0,15 "Přepočtené koeficientem množství		2,070				
15	K	184802111	Chemické odplevelení před založením kultury nad 20 m2 postřikem na široko v rovině a svahu do 1:5	m2	13,800	1,50	20,70	CS ÚRS 2018 02	základní
16	K	185804312	Zalití rostlin vodou plocha přes 20 m2	m3	0,345	100,00	34,50	CS ÚRS 2018 02	základní
			VV 13,8*0,025		0,345				
17	K	185851121	Dovoz vody pro závlivku rostlin za vzdálenost do 1000 m	m3	0,345	200,00	69,00	CS ÚRS 2018 02	základní
			VV 161,6*0,025		0,345				
18	K	215901101	Zhutnění podloží z hornin soudrzných do 92% PS nebo nesoudrzných sypkých l(d) do 0,8 - skladba B	m2	13,800	10,00	138,00	CS ÚRS 2018 01	základní

D 3		Svislé a kompletní konstrukce				3 450,00		
19	K	3343539.R1	Příplatek k bednění za zkosení hran 10/10mm	m	23,000	150,00	3 450,00	základní
VV		11,5*2		23,000				
D 5		Komunikace pozemní				3 726,00		
20	K	564750111	Podklad z kameniva hrubého drceného vel. 0-32 mm tl 150 mm - skladba B	m2	13,800	135,00	1 863,00	CS ÚRS 2018 02
VV		(4,5+7)*1,2		13,800				
21	K	564751111	Podklad z kameniva hrubého drceného vel. 0-63 mm tl 150 mm - skladba B	m2	13,800	135,00	1 863,00	CS ÚRS 2018 02
VV		(4,5+7)*1,2		13,800				
D 6		Úpravy povrchů, podlahy a osazování výplní				17 374,96		
22	K	631311235	Mazanina tl do 240 mm z betonu prostého se zvýšenými nároky na prostředí tř. C 30/37 XC4 - skladba B	m3	2,070	3 500,00	7 245,00	CS ÚRS 2018 02
VV		13,8*0,15		2,070				
23	K	631319023	Příplatek k mazanině tl do 240 mm za přehlazení s poprášením cementem - skladba B	m3	2,070	388,00	803,16	CS ÚRS 2018 02
24	K	631319203	Příplatek k mazaninám za přidání ocelových vláken (drátkobeton) pro objemové vyztužení 25 kg/m3 - skladba B	m3	2,070	1 200,00	2 484,00	CS ÚRS 2018 02
25	K	631351101	Zřízení bednění rýh a hran v podlahách	m2	23,000	227,00	5 221,00	CS ÚRS 2018 02
26	K	631351102	Odstranění bednění rýh a hran v podlahách	m2	23,000	51,00	1 173,00	CS ÚRS 2018 02
27	K	634662111	Výplň dilatačních spar šířky do 10 mm v mazaninách akrylátovým tmelem - šedá barva	m	2,400	92,00	220,80	CS ÚRS 2018 02
28	K	634911114	Řezání dilatačních spar š 5 mm hl do 80 mm v čerstvé betonové mazanině	m	2,400	95,00	228,00	CS ÚRS 2018 02
D 9		Ostatní konstrukce a práce, bourání				698,28		
31	K	919726122	Geotextilie pro ochranu, separaci a filtraci netkaná měrná hmotnost do 300 g/m2 - skladba B	m2	15,180	46,00	698,28	CS ÚRS 2018 02
VV		13,8*1,1		15,180				
D 998		Přesun hmot				1 991,17		
32	K	998223011	Přesun hmot pro pozemní komunikace s krytem dlážděným	t	11,923	167,00	1 991,17	CS ÚRS 2018 02

PROJEKT: REVITALIZACE ZELENĚ V ZAHRADÁCH DOMOVA DŮCHODCŮ JINDŘICHOVICE POD SMRKEM, P.O.
ROZPIS MĚNĚ PRACÍ A VÍCEPRACÍ V ČÁSTI "A"

poř. d. číslo	id_romu	taxon čes.	taxon lat.	obvod	DBH2	DBH3	DBH4	průměr pařezu	průměr kmene	výška stromu	výška nasazení koruny	průměr koruny	plocha skupiny	plocha stromu	poznámka	ošetření	technologie	poznámka k provedení	CENA
114	487	dub letní	<i>Quercus robur</i>	490	323	232		214	156	26	4	21		546		VS3	instalace vazby statické	provázání 3 kosterních větví	7 200,00 Kč
114	487	dub letní	<i>Quercus robur</i>	490	323	232		214	156	26	4	21		546		VDH3	instalace vazby dynamické	zdvojené provedení	7 202,00 Kč

poř. d. číslo	id_romu	taxon čes.	taxon lat.	obvod	DBH2	DBH3	DBH4	průměr pařezu	průměr kmene	výška stromu	výška nasazení koruny	průměr koruny	plocha skupiny	plocha stromu/pařezu	ošetření	technologie	poznámka k provedení	CENA - způsobilé výdaje	CENA - nezpůsobilé výdaje
112	602	smrk ztepilý	<i>Picea abies</i>	267				116	85	24	6	10		1,94	OPF		odstranění pařezu frézováním		2 910,00 Kč

poř. d. číslo	id_romu	taxon čes.	taxon lat.	obvod	DBH2	DBH3	DBH4	průměr pařezu	průměr kmene	výška stromu	výška nasazení koruny	průměr koruny	plocha skupiny	plocha stromu/pařezu	ošetření	technologie	poznámka k provedení	CENA - nezpůsobilé výdaje	
1	129	živý plot								nad 1m			13		OKP		odstranění keřového porostu	neprovedeno	-728,00 Kč
2	130	živý plot								nad 1m			11		OKP		odstranění keřového porostu	neprovedeno	-616,00 Kč
3	133	skupina - tis								do 1 m			8		OKP		odstranění keřového porostu	neprovedeno	-448,00 Kč
4	134	živý plot								nad 1m			16		OKP		odstranění keřového porostu	neprovedeno	-896,00 Kč
8	658	živý plot								nad 1m			35		OKP		odstranění keřového porostu	provedeno v rozsahu 4m2	-1 736,00 Kč
9	661	živý plot								nad 1m			77		OKP		odstranění keřového porostu	provedeno v rozsahu 4m2	-4 088,00 Kč

MĚNĚPRÁCE CELKEM
VÍCEPRÁCE CELKEM
ROZDÍL

- 15 712,00 Kč
10 112,00 Kč
- 5 600,00 Kč