

Informace o pozemku

Parcelní číslo:	2782/15
Obec:	Pardubice [555134]
Katastrální území:	Pardubice [717657]
Číslo LV:	1045
Výměra [m ²]:	63431
Typ parcely:	Parcela katastru nemovitostí
Mapový list:	
Určení výměry:	Graficky nebo v digitalizované mapě
Způsob využití:	koryto vodního toku přirozené nebo upravené
Druh pozemku:	vodní plocha



Vlastníci, jiní oprávnění

Vlastnické právo	Podíl
Česká republika,	
Právo hospodařit s majetkem státu	Podíl
Povodí Labe, státní podnik, Víta Nejedlého 951/8, Slezské Předměstí, 50003 Hradec Králové	

Způsob ochrany nemovitosti

Nejsou evidovány žádné způsoby ochrany.

Seznam BPEJ

Parcela nemá evidované BPEJ.

Omezení vlastnického práva

Typ
Předkupní právo podle § 101 zákona č. 183/2006 Sb.
Věcné břemeno (podle listiny)

Jiné zápisy

Typ
Změna číslování parcel

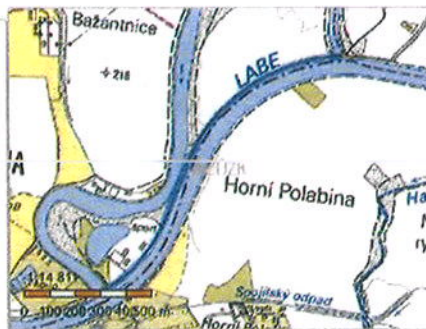
☞ Řízení, v rámci kterých byl k nemovitosti zapsán cenový údaj

Nemovitost je v územním obvodu, kde státní správu katastru nemovitostí ČR vykonává [Katastrální úřad pro Pardubický kraj, Katastrální pracoviště Pardubice](#)

Zobrazené údaje mají informativní charakter. Platnost dat k 17.02.2021 08:00.

Informace o pozemku

Parcelní číslo:	2783/56
Obec:	Pardubice [555134]
Katastrální území:	Pardubice [717657]
Číslo LV:	1045
Výměra [m ²]:	24850
Typ parcely:	Parcela katastru nemovitostí
Mapový list:	
Určení výměry:	Graficky nebo v digitalizované mapě
Způsob využití:	jiná plocha
Druh pozemku:	ostatní plocha



Vlastníci, jiní oprávnění

Vlastnické právo	Podíl
Česká republika,	
Právo hospodařit s majetkem státu	Podíl
Povodí Labe, státní podnik, Víta Nejedlého 951/8, Slezské Předměstí, 50003 Hradec Králové	

Způsob ochrany nemovitosti

Nejsou evidovány žádné způsoby ochrany.

Seznam BPEJ

Parcela nemá evidované BPEJ.

Omezení vlastnického práva

Typ
Předkupní právo podle § 101 zákona č. 183/2006 Sb.
Věcné břemeno (podle listiny)

Jiné zápisy

Typ
Změna číslování parcel

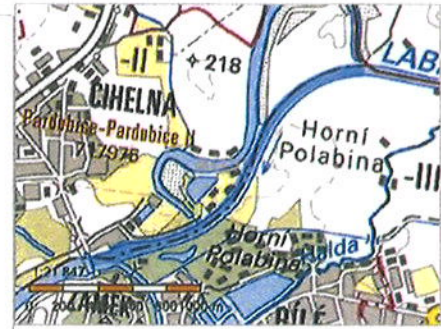
☞ Řízení, v rámci kterých byl k nemovitosti zapsán cenový údaj

Nemovitost je v územním obvodu, kde státní správu katastru nemovitostí ČR vykonává [Katastrální úřad pro Pardubický kraj, Katastrální pracoviště Pardubice](#)

Zobrazené údaje mají informativní charakter. Platnost dat k 17.02.2021 08:00.

Informace o pozemku

Parcelní číslo:	2783/57
Obec:	Pardubice [555134]
Katastrální území:	Pardubice [717657]
Číslo LV:	1045
Výměra [m ²]:	114986
Typ parcely:	Parcela katastru nemovitostí
Mapový list:	
Určení výměry:	Graficky nebo v digitalizované mapě
Způsob využití:	koryto vodního toku přirozené nebo upravené
Druh pozemku:	vodní plocha



Vlastníci, jiní oprávnění

Vlastnické právo	Podíl
Česká republika,	
Právo hospodařit s majetkem státu	Podíl
Povodí Labe, státní podnik, Víta Nejedlého 951/8, Slezské Předměstí, 50003 Hradec Králové	

Způsob ochrany nemovitosti

Nejsou evidovány žádné způsoby ochrany.

Seznam BPEJ

Parcela nemá evidované BPEJ.

Omezení vlastnického práva

Typ
Věcné břemeno (podle listiny)

Jiné zápisy

Typ
Změna číslování parcel

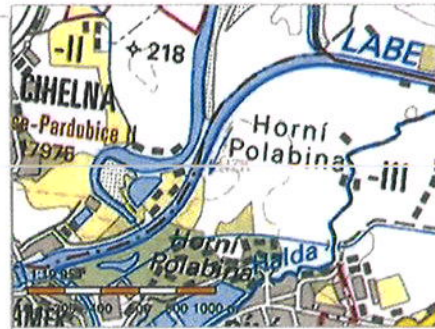
☑ Řízení, v rámci kterých byl k nemovitosti zapsán cenový údaj

Nemovitost je v územním obvodu, kde státní správu katastru nemovitostí ČR vykonává [Katastrální úřad pro Pardubický kraj, Katastrální pracoviště Pardubice](#)

Zobrazené údaje mají informativní charakter. Platnost dat k 17.02.2021 08:00.

Informace o pozemku

Parcelní číslo:	2783/58
Obec:	Pardubice [555134]
Katastrální území:	Pardubice [717657]
Číslo LV:	1045
Výměra [m ²]:	43801
Typ parcely:	Parcela katastru nemovitostí
Mapový list:	
Určení výměry:	Graficky nebo v digitalizované mapě
Způsob využití:	neplošná půda
Druh pozemku:	ostatní plocha



Vlastníci, jiní oprávnění

Vlastnické právo	Podíl
Česká republika,	
Právo hospodařit s majetkem státu	Podíl
Povodí Labe, státní podnik, Víta Nejedlého 951/8, Slezské Předměstí, 50003 Hradec Králové	

Způsob ochrany nemovitosti

Nejsou evidovány žádné způsoby ochrany.

Seznam BPEJ

Parcela nemá evidované BPEJ.

Omezení vlastnického práva

Typ
Předkupní právo podle § 101 zákona č. 183/2006 Sb.
Věcné břemeno (podle listiny)


Jiné zápisy

Typ
Změna výměr obnovou operátu
Změna číslování parcel

☞ Řízení, v rámci kterých byl k nemovitosti zapsán cenový údaj

Nemovitost je v územním obvodu, kde státní správu katastru nemovitostí ČR vykonává [Katastrální úřad pro Pardubický kraj, Katastrální pracoviště Pardubice](#)

Informace o pozemku

Parcelní číslo:	2783/72	
Obec:	Pardubice [555134]	
Katastrální území:	Pardubice [717657]	
Číslo LV:	1045	
Výměra [m ²]:	481	
Typ parcely:	Parcela katastru nemovitostí	
Mapový list:		
Určení výměry:	Ze souřadnic v S-JTSK	
Způsob využití:	manipulační plocha	
Druh pozemku:	ostatní plocha	

Vlastníci, jiní oprávnění

Vlastnické právo	Podíl
Česká republika,	
Právo hospodařit s majetkem státu	Podíl
Povodí Labe, státní podnik, Víta Nejedlého 951/8, Slezské Předměstí, 50003 Hradec Králové	

Způsob ochrany nemovitosti

Nejsou evidovány žádné způsoby ochrany.

Seznam BPEJ

Parcela nemá evidované BPEJ.

Omezení vlastnického práva

Nejsou evidována žádná omezení.

Jiné zápisy

Typ
Změna výměr obnovou operátu
Změna číslování parcel

[☞] Řízení, v rámci kterých byl k nemovitosti zapsán cenový údaj

Nemovitost je v územním obvodu, kde státní správu katastru nemovitostí ČR vykonává [Katastrální úřad pro Pardubický kraj, Katastrální pracoviště Pardubice](#)

Zobrazené údaje mají informativní charakter. Platnost dat k 17.02.2021 08:00

Informace o pozemku

Parcelní číslo:	5208/1
Obec:	Pardubice [555134]
Katastrální území:	Pardubice [717657]
Číslo LV:	1045
Výměra [m ²]:	196
Typ parcely:	Parcela katastru nemovitostí
Mapový list:	
Určení výměry:	Graficky nebo v digitalizované mapě
Způsob využití:	neplošná půda
Druh pozemku:	ostatní plocha



Vlastníci, jiní oprávnění

Vlastnické právo	Podíl
Česká republika	
Právo hospodařit s majetkem státu	Podíl
Povodí Labe, státní podnik, Víta Nejedlého 951/8, Slezské Předměstí, 50003 Hradec Králové	

Způsob ochrany nemovitosti

Nejsou evidovány žádné způsoby ochrany.

Seznam BPEJ

Parcela nemá evidované BPEJ.

Omezení vlastnického práva

Nejsou evidována žádná omezení.

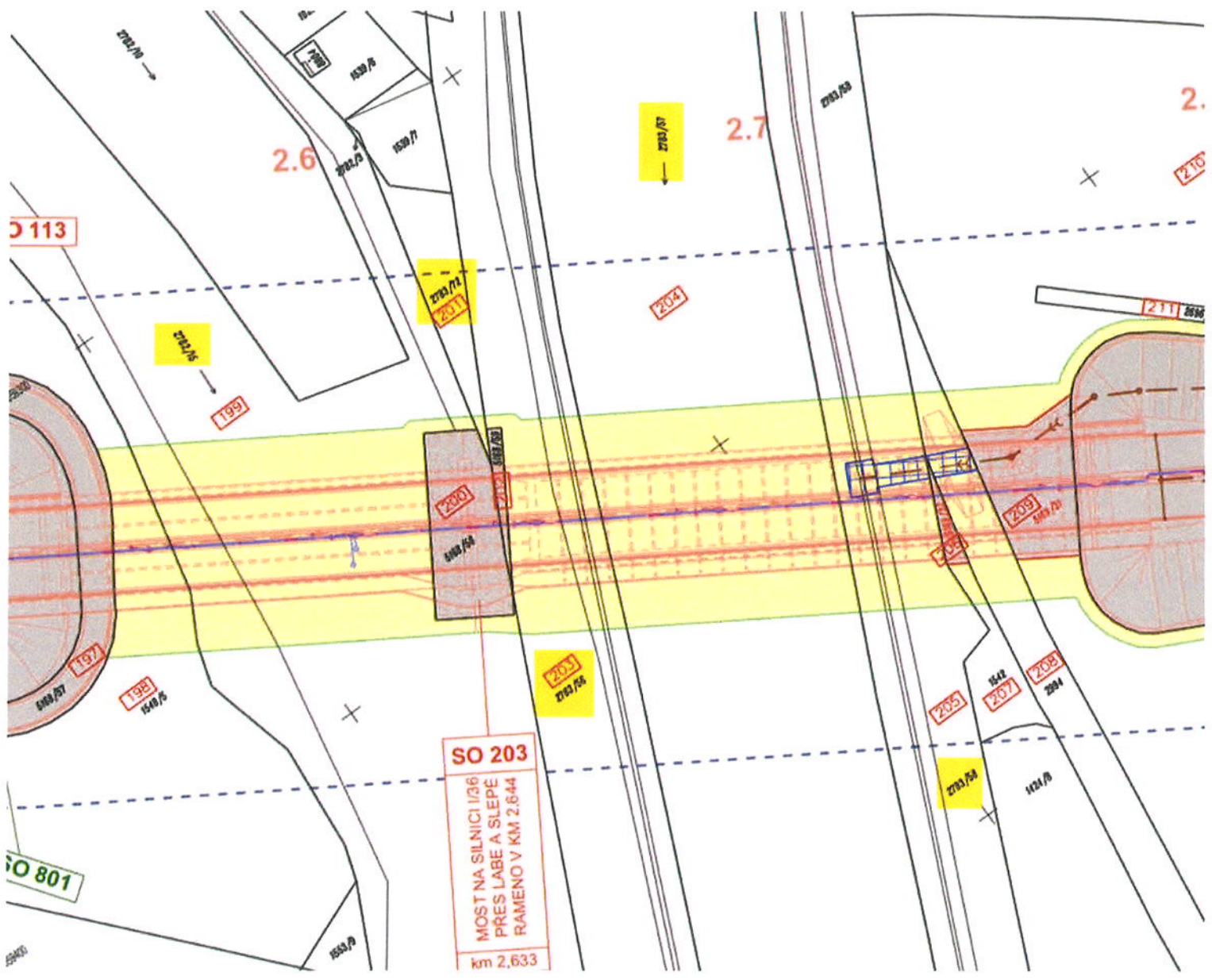
Jiné zápisy

Nejsou evidovány žádné jiné zápisy.

☞ Řízení, v rámci kterých byl k nemovitosti zapsán cenový údaj

Nemovitost je v územním obvodu, kde státní správu katastru nemovitostí ČR vykonává [Katastrální úřad pro Pardubický kraj, Katastrální pracoviště Pardubice](#)

Zobrazené údaje mají informativní charakter. Platnost dat k 06.05.2021 09:00.



8

166/54



SO číslo	název SO	katastrální území	pozemek p.č.	dočasný zábor	trvalý zábor	vodní tok
203	Most na silnici I/36 Labe a slepé rameno v km 2,644	Pardubice	2782/15	2 725 m ²	X	Labe
			2783/56	986 m ²	X	
			2783/57	2 449 m ²	X	
			2783/58	988 m ²	X	
			2783/72	15 m ²	X	
203.1	Opevnění podmostí		2783/56	986 m ²	X	
306	Odvodnění komunikace I/36 v km 2,650 - 3,460		2783/58	955 m ²	X	
			5208/1	33 m ²	X	
			2783/58	103 m ²	X	

Pozemek p.č. 2783/58 je v tabulce obsažen u stavebních objektů SO 203 a SO 203.1, ale s rozdílnou výměrou.

Jedná se však o výpůjčku max. výměry 988 m², výměry se nesčítají.

