

' 2 ' \$ 7 (.

. (6 0 / 2 8 9 2 -1196381/2018 + 6 \$ \$

X] D Y H Q p S R G O H D Q i V O] i N R Q D
S H G S L V \$ G i O H M H Q R E D Q V N E] i N R Q t N
H V N i H S V X I E O V L N E] i F K U D Q Q E V E R U K O D Y Q t
6 t G O R 6 R N R O V N i 3 U D K D
,O: 70886288
' , Q H Q t S O i W F H P ' 3 +
% D Q N R Y Q t V S H M N Q t Q i U R G Q t E D Q N D 1 D 3
t V O R ~ W X8107881/0710
' D W R Y i V F K j m 9 a a @ j N D
= D V W R X S H Q i S O N , Q J - / H G N W H N O p H K P R X G D U H P V
] i F K U D Q Q p K R V E R U X K O D Y Q t K R
G i O H M H Q ~ R E M H G Q D W H O †

a

2 E F K R G Q G a r d e n l l n e B . D . o .
6 t G O R P t V W R D S R E Q L N I Q t 3 H G P V W
, 2 27263827
' , C Z 2 7 2 6 3 8 2 7
% D Q N R Y Q t V S R M H Q t a Q s t E D Q N D
t V O R ~ W X 1 0 7 1 3 6 1 3 3 0 2 3 7 / 0 1 0 0
] D S V D Q i Y R E F K R G Q t P U H M V W t N X Y H G H Q p

2 E F K R G Q Q " I 2 6 - S K P a . s .
6 t G O R P t V W R U S H E Q V N Q Q t % U D W
, : 2 31356648
' , S K 2 0 2 0 3 3 3 2 1 6
] D S V i Q D Y R E F K R G Q t P U H M V W t N X Y H G H Q p
5996/B

3 R G Q L N D M t F t Q D ~] H P - t & = 5 R S U W R D V Q W L] H D G Q Q I t F W
6 t G O R P t V W R D S R E Q N N Y Q t . U R P t
, 2 28946898
' , C Z 2 8 9 4 6 8 9 8
% D Q N R Y Q t V S R M H Q L D V
t V O R ~ W X 2 3 1 7 8 1 5 9 6 / 0 3 0 0
] D S V i Q D Y R E F K R G Q t P U H M V W t N X Y H G H Q p

6 S R O H Q M 6 D S N R R O H Q R V W * / 9 " + 2 6 7 \$ 9 + 6 +
@ l t o : 1 D 9 L Q L F L 3 H G P V W
- H M t P M , P Q p J O H P O L M O H R G a Q i l i S U V W H N M H G Q D W H O
G i O H M H Q
V S R O H Q W p ~ V P O X Y Q t V W U D Q \ †

Článek 1 Úvodní ustanovení

1. Smluvní strany uzavřely dne 12. 08. 2019 smlouvu o dílo na realizaci veřejné zakázky „Výstavba HS Holešovice, Argentinská 149, Praha 7“ (dále jen „Smlouva“), ve znění pozdějšího dodatku č. 1 ze dne 13. 07. 2020 (dále jen „Dodatek č. 1“).
2. Účelem (důvodem) tohoto Dodatku č. 2 ke Smlouvě je sjednání těchto nepodstatných změn závazků ze Smlouvy podle § 222 zákona č. 134/2016 Sb., o zadávání veřejných zakázek (dále jen „ZZVZ“), jejichž potřeba vznikla v důsledku okolnosti, které Objednatel jakožto zadavatel jednající s náležitou péčí nemohl předvídat, nemění celkovou povahu veřejné zakázky a hodnota změn v součtu nepřesahuje procentní limit původní hodnoty závazku stanovený v ustanoveních ZZVZ:
 - a) Změna č.13 – Změna materiálu hydroizolace spodní stavby budovy A SO-01. Na základě požadavku Zhotovitele ze dne 6.11.2019 dojde ke změně systému hydroizolací spodní stavby SO 01 budovy A z fólie dle DPS na souvrství asfaltových modifikovaných pásů pro střední radonové riziko např.: asfaltový pás modifikovaný Elastek 40 special mineral, celoplošné natavení 200g/m², asfaltový pás modifikovaný Glastek 40 special mineral, bodové natavení 200 g/m². AD prohlávil, že navrhovaná skladba splňuje požadavek ze statiky na oddělení konstrukcí spodní stavby materiálem s měrným elektrickým odporem $1 \cdot 10^{12} \Omega m$.
 - b) Změna č.14 – Úprava ocelového stožáru. Na základě požadavku objednatele bude ocelová konstrukce stožáru upravena tak, aby bylo možno stožár po dokončení výstavby budovy B bez dalších úprav přesunout.
 - c) Změna č.15 – Montážní jáma. Na základě požadavku Objednatele bude provedena montážní jáma v budově A. Montážní jáma nebyla součástí projektové dokumentace a soupisu prací a dodávek.
 - d) Změna č.16 – Hlavní elektrický přívodní kabel NN. Jedná se o dodatečné stavební práce z důvodu projektové nepřesnosti. Hlavní přívodní kabel NN z TS do rozvodny v budově A je zakreslen v DPS, ale není obsažen ve výkazu výměr. Jedná se o upřesnění při realizaci díla.
 - e) Změna č.17 – Úprava spádové ležaté kanalizace. Jedná se o dodatečné stavební práce z důvodu projektové nepřesnosti.
 - f) Změna č.18 – Čerpací stanice PHM. Jedná se o dodatečné stavební práce z důvodu projektové nepřesnosti.
 - g) Změna č.19 – Ocelová konstrukce fasády. Jedná se o úpravu výkazu výměr – nové řešení bylo doprojektováno (RPD a VV fasády do ulice Argentinská).
 - h) Změna č.20 – Hromosvod. Stávající DSP nerespektuje tvarového uskočení objektu a uzemnění vysílače dle platných norem a vyhlášek, bylo nutno zpracovat upravenou PD.
 - i) Změna č.21 – Měření a regulace. platné DSP vzhledem k chybám v PD a její nekompletnosti není možné pokračovat ve výstavbě, bylo nutno zpracovat upravenou PD. Dokumentace dále nesplňovala požadavky HZS hl. m. Prahy na indikaci stavů jednotlivých zdrojů energií a technologií v objektu
3. Ocenění dodatečných stavebních prací bylo provedeno v souladu se způsobem uvedeným v části IV odst. 8 Smlouvy, tzn. cena dohodnutých změn závazku ze Smlouvy

byla změněna na základě požadavku objednatele na provedení prací neobsažených v předmětu plnění a vypočtena byla na základě jednotkových cen uvedených v odsouhlasené nabídce zhotovitele, na podkladu zhotovitelem oceněného soupisu stavebních prací, dodávek a služeb, vtělených do změnových listů č. 13 – 21, které tvoří přílohy tohoto Dodatku a jsou jeho nedílnou součástí.

Článek 2

Předmět Dodatku a změna Smlouvy

1. Smluvní strany sjednávají, že se Smlouva mění způsobem uvedeným ve Změnových listech č. 13, 14, 15, 16, 17, 18, 19, 20 a 21, které tvoří přílohu tohoto Dodatku.
2. Smluvní strany konstatují, že s ohledem na změny Smlouvy sjednané tímto Dodatkem nově Cena Díla dle článku 4 odst. 1 Smlouvy činí:

Cena dle Smlouvy bez DPH:	286 357 725,34 Kč
vícepráce bez DPH:	7 675 108,01 Kč
méněpráce bez DPH:	- 3 050 887,37 Kč
cena celkem bez DPH	290 981 945,98 Kč
DPH ve výši 21 %:	61 106 208,65 Kč
cena v Kč včetně DPH:	352 088 154,63 Kč

3. **Smluvní strany konstatují, že s ohledem na změny Smlouvy sjednané tímto Dodatkem se lhůta předání dokončeného díla prodlužuje o dobu 35 dnů, a termín předání díla dle čl. 3 odst. 4 Smlouvy je stanoven na 117 týdnů a 3 dnů ode dne předání staveniště, tedy do 18.11.2021. Dále v této souvislosti se o stejnou dobu prodlužují a upravují rovněž termíny dokončení jednotlivých milníků stavby daných čl. III. odst. 7 Smlouvy. Harmonogram prací stanovených v příloze č. 10 je nedílnou součástí tohoto Dodatku.**
4. Ostatní ustanovení Smlouvy zůstávají, pokud se smluvní strany písemně nedohodnou jinak, beze změny.

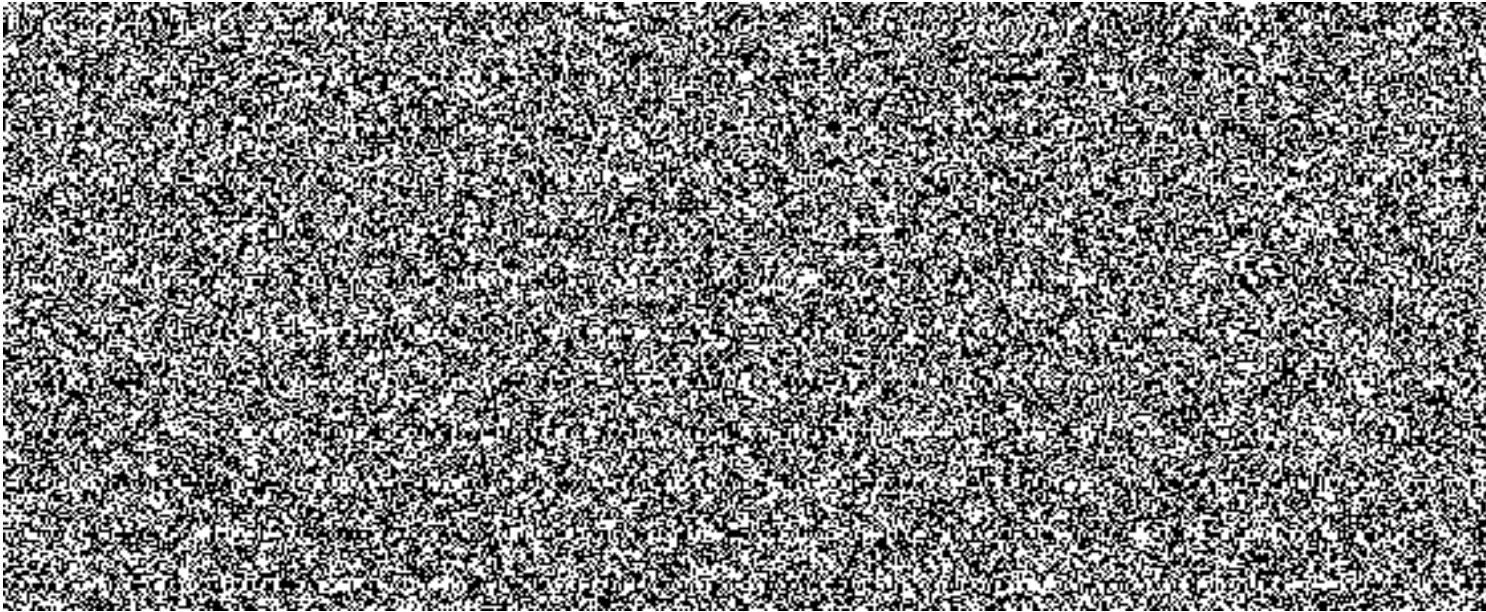
Článek 3

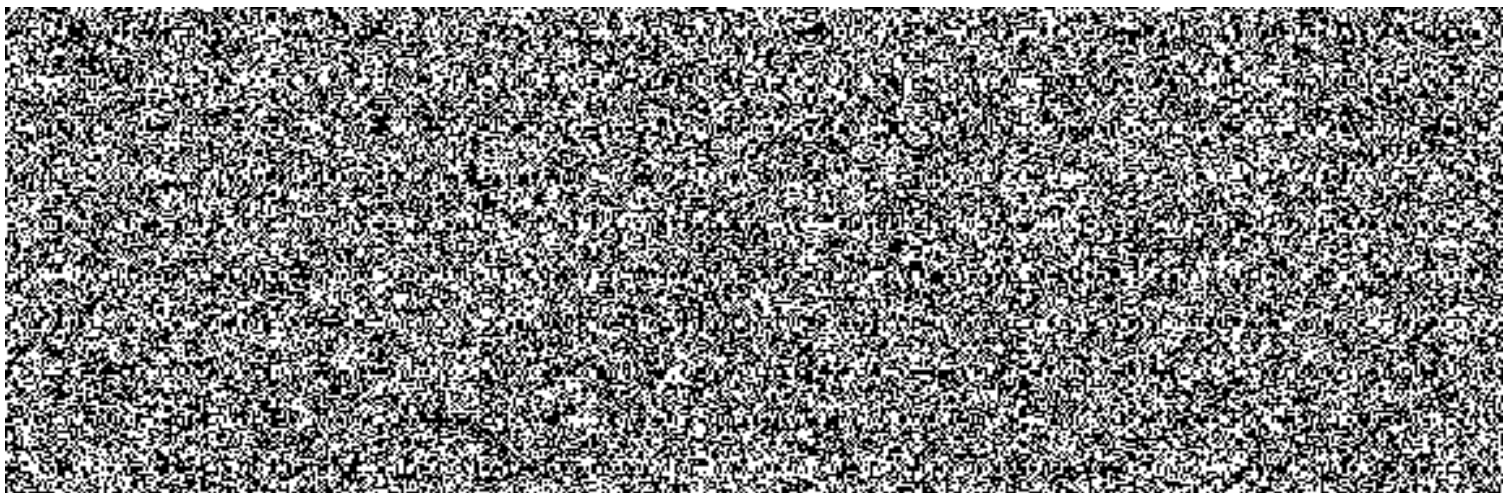
Závěrečná ustanovení

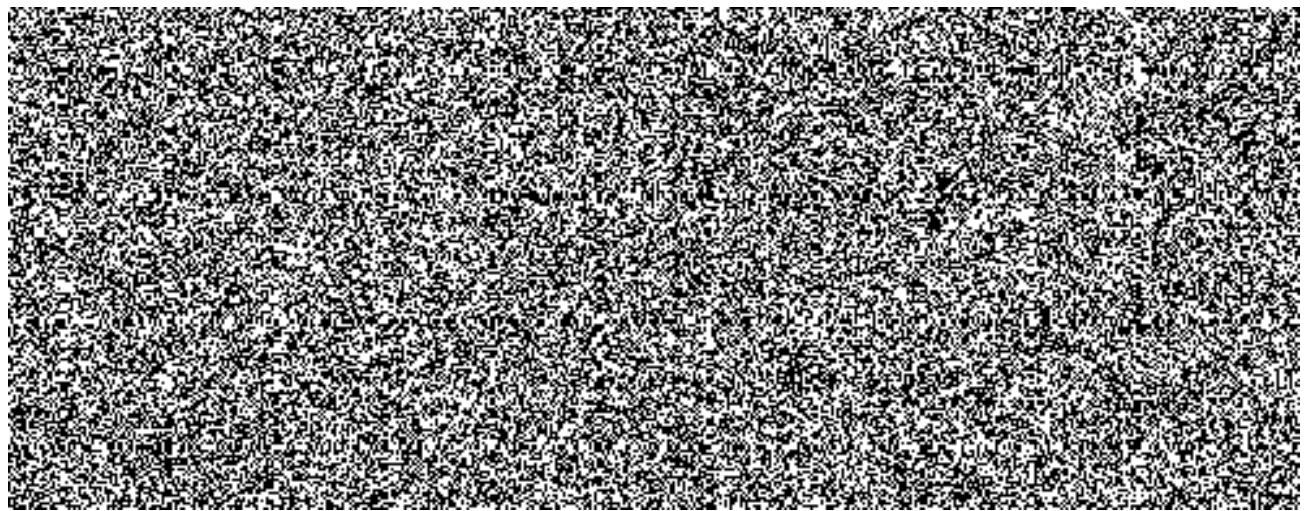
1. Tento Dodatek nabývá platnosti ke dni jeho podpisu poslední ze smluvních stran a účinnosti nejpozději dnem uveřejnění v registru smluv ve smyslu zákona č. 340/2015 Sb., o zvláštních podmínkách účinnosti některých smluv, uveřejňování těchto smluv a o registru smluv (zákon o registru smluv), ve znění pozdějších předpisů.
2. Veškerá vzájemná ujednání mezi smluvními stranami, ať ústní nebo písemná předcházející uzavření tohoto Dodatku a vztahující se zároveň k tomuto Dodatku, pokud se nestala součástí tohoto Dodatku, ztrácejí jeho uzavřením platnost a účinnost.
3. Tento Dodatek byl uzavřen v souladu s právními předpisy České republiky, zejména občanským zákoníkem.
4. Tento Dodatek lze měnit pouze na základě písemných dodatků podepsaných oprávněnými osobami.
5. Je-li nebo stane-li se jakékoli ustanovení tohoto Dodatku zdánlivým, neplatným či nevymahatelným, nebude to mít vliv na platnost a vymahatelnost ostatních ustanovení tohoto Dodatku. Strany se zavazují nahradit zdánlivé, neplatné nebo nevymahatelné ustanovení novým ustanovením, jehož znění bude odpovídat úmyslu vyjádřenému původním ustanovením a tímto Dodatkem jako celkem.
6. Tento Dodatek byl vyhotoven v elektronické podobě.

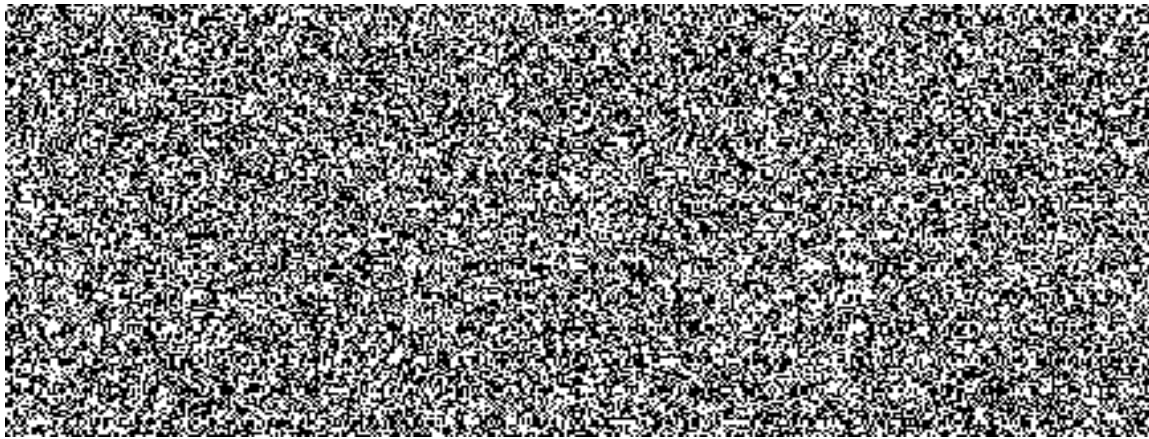
7. 6 P O X Y Q t V W U D Q \ W t P W R Y E V O R Y Q S U R K
a V Y R E R G Q R X Y \$ O L Q D O E N P D P S Q . L H K P S L
3 t O R K \

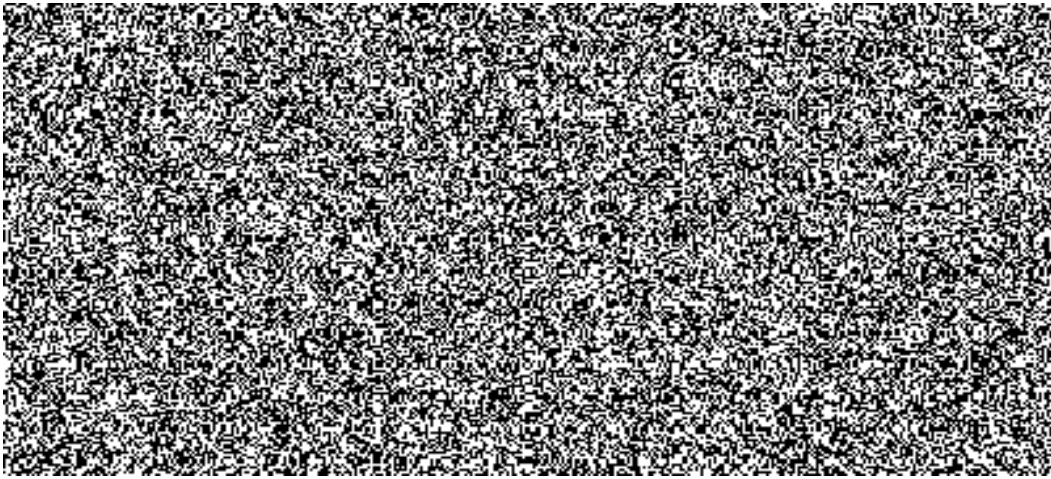
x S t O R K P D Q R Y E O L V W
x S t O R K P D Q R . Y L O L V W
x S t O R K P D Q R Y E O L V W
x S t O R K P D Q R Y E O L V W
x S t O R K P D Q R Y E O L V W
x S t O R K P D Q R Y E O L V W
x S t O R K P D Q R Y E O L V W
x S t O R K P D Q R Y E O L V W
x S t O R K P D Q R Y E O L V W
x S t O R K P D Q R Y E O L V W
x S t O R K D U P R Q R J U D P S U D F t

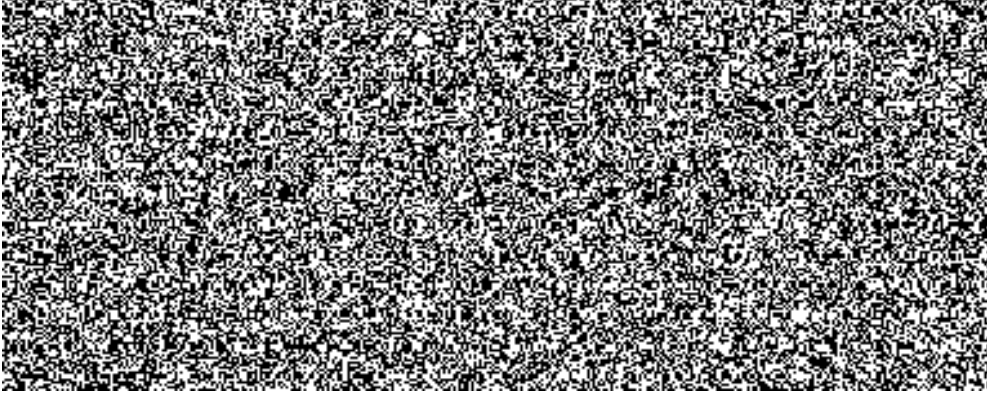


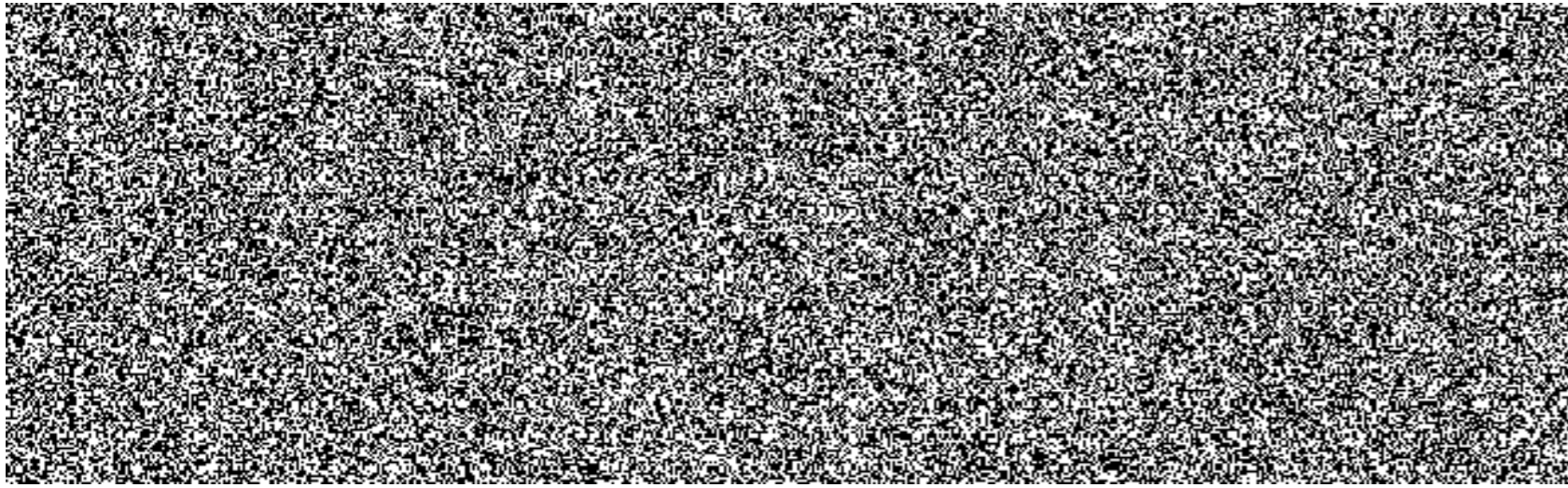


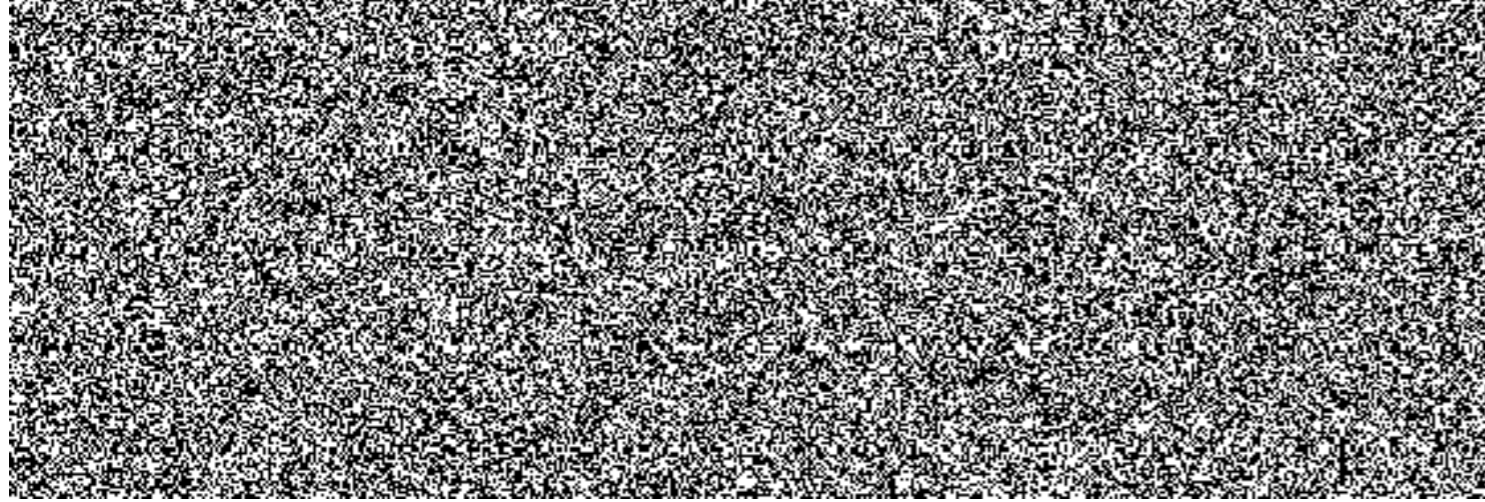


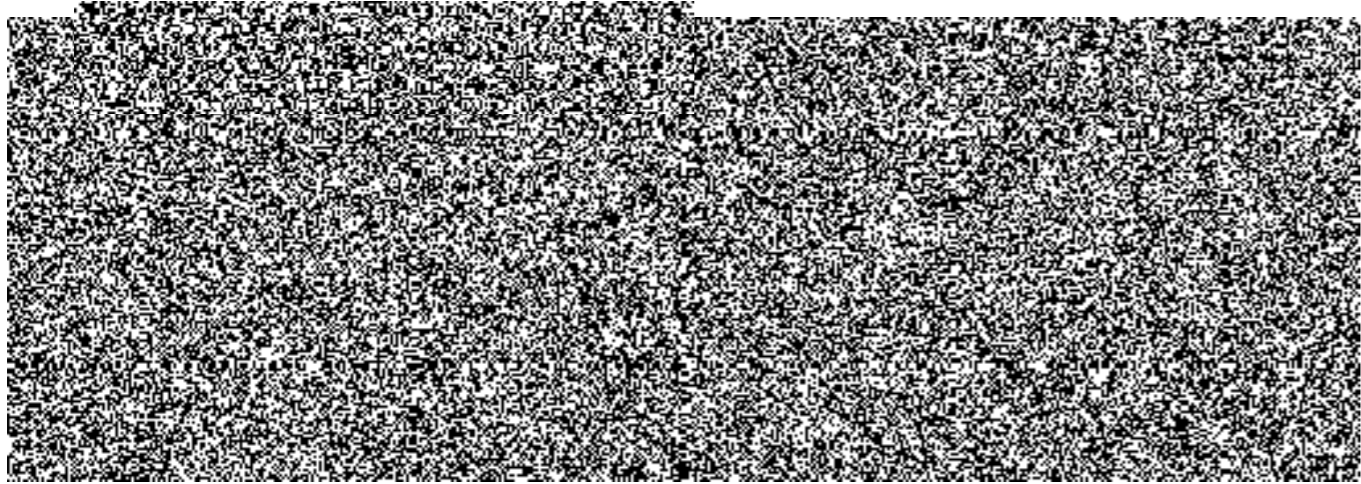


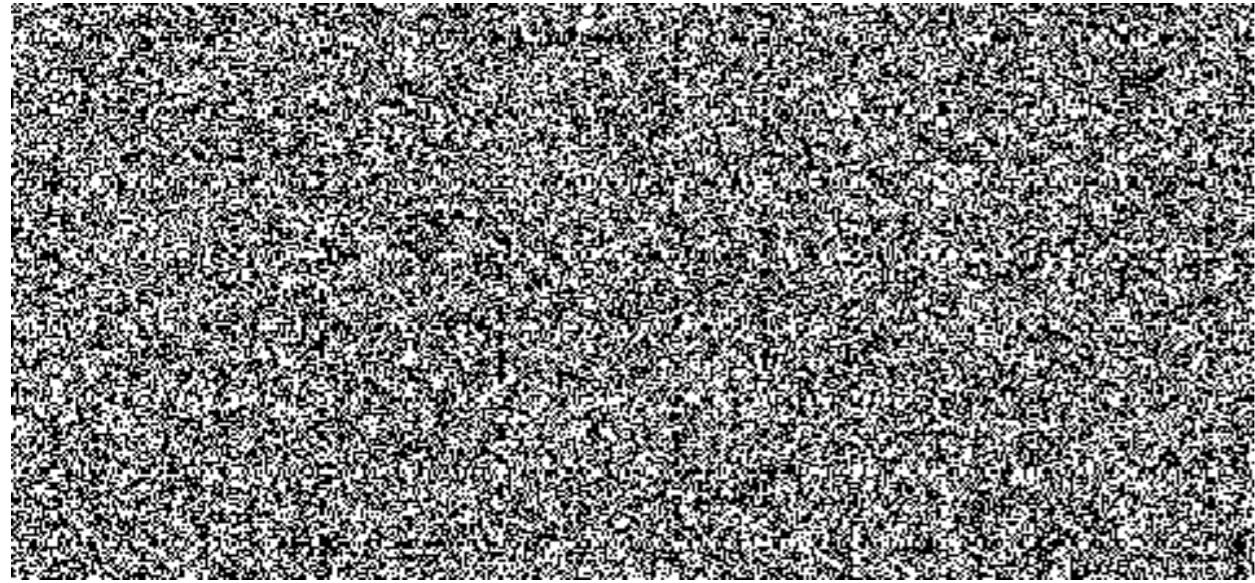


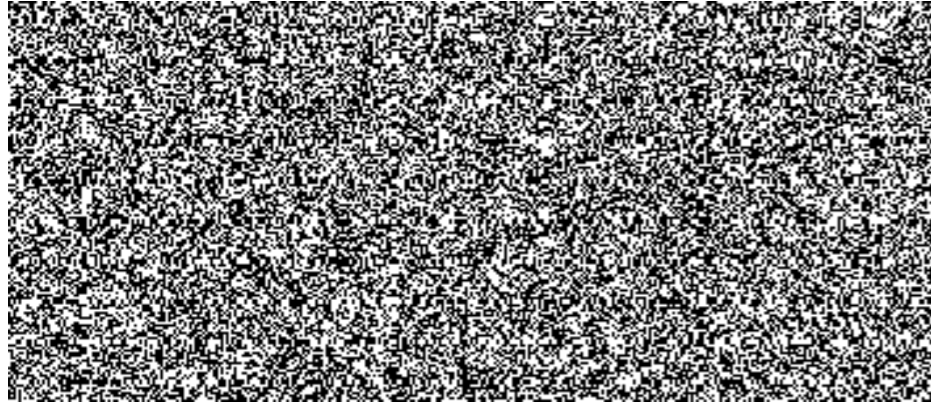


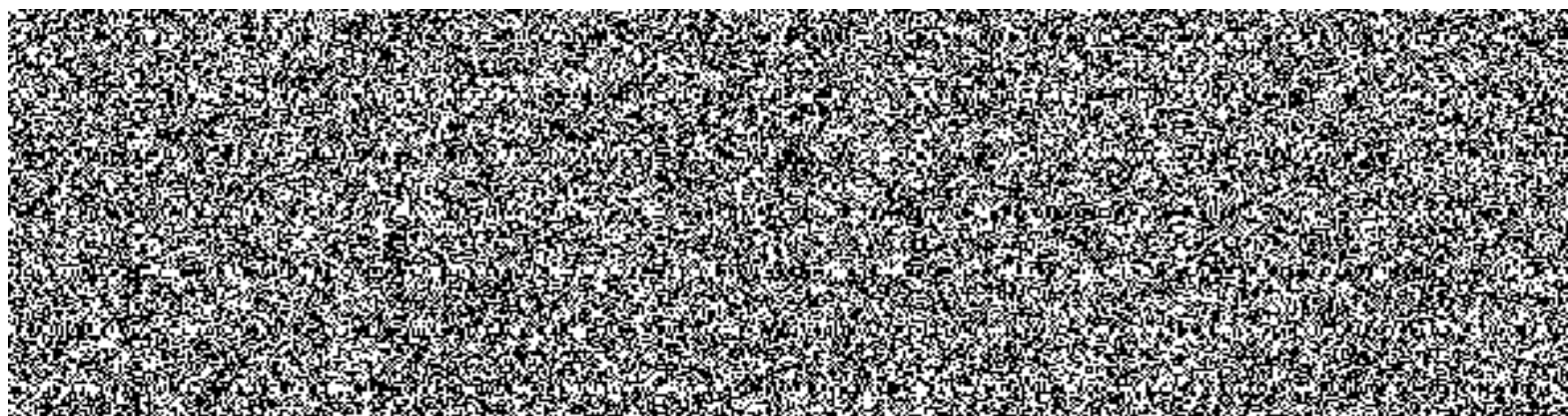


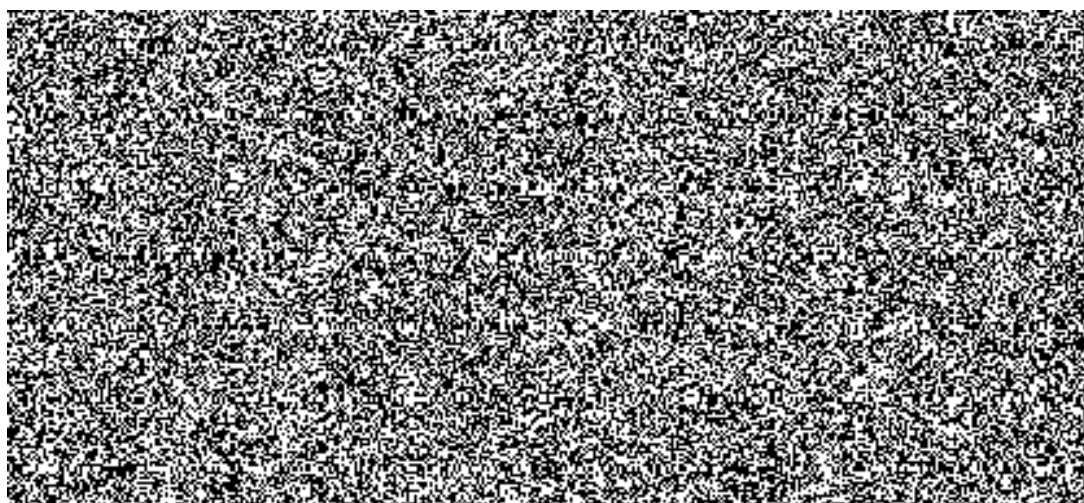












ROZPOČET

Stavba:
Příloha změnového listu
č.:

"Výstavba HS Holešovice, Argentinská 179, Praha 7"

Objednatel:
Zhotovitel:

ČR - Hasičský záchranný sbor hl.m.Prahy, Sokolská 62, 121 24 Praha 2
Společnost GL VÁHOSTAV HS Holešovice, Šeriková 405/13, 412 01 Litoměřice

Druh položky	P.Č.	Kód položky	Popis	MJ	Množství celkem	Cena jednotková	Cena celkem
0	1	2	3	4	5	6	7

HSV celkem

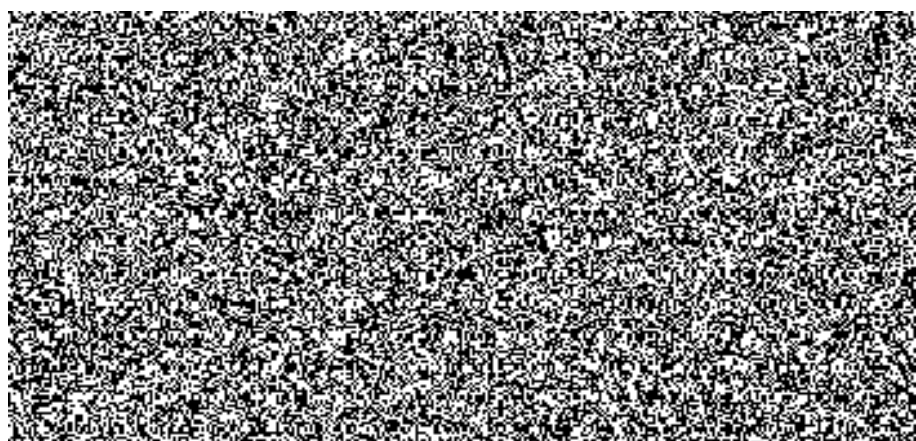
290 568,30

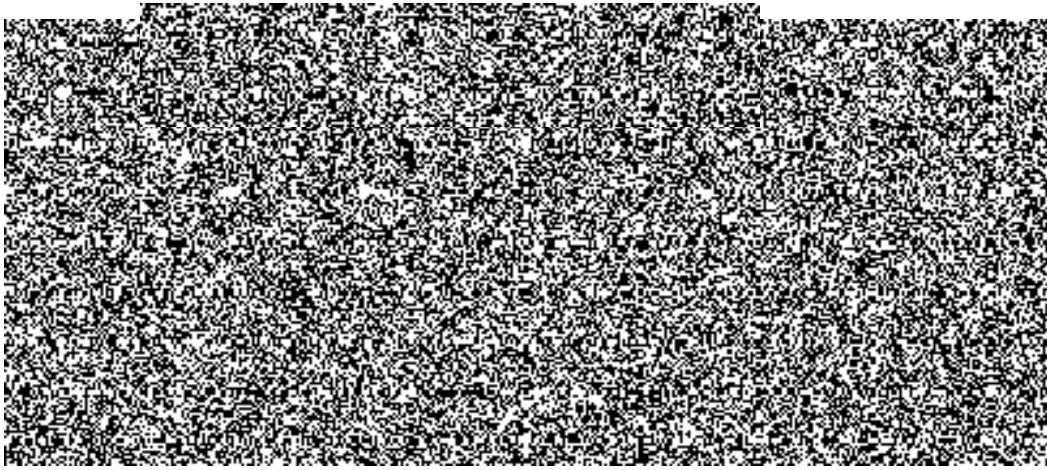
001		Vedlejší rozpočtové a ostatní náklady					5 230,23
1	031002000 RTO	Zařízení staveniště	%	0,70	290 568,30	2 033,98	
2	041002000 RTO	Inženýrská činnost	%	1,10	290 568,30	3 196,25	
002		Zemní práce					5 748,60
3	131201102	Hloubení jam nezapažených v homině tř. 3 objemu do 1000 m3	m3	20,10	174,00	3 497,40	
4	131201109	Příplatek za lepivost u hloubení jam nezapažených v homině tř. 3	m3	20,10	23,00	462,30	
5	161101101	Svislé přemístění výkopku z hominy tř. 1 až 4 hl výkopu do 2,5 m	m3	20,10	89,00	1 788,90	
003		Zakládání					46 521,38
6	271532212	Podsyp pod základové konstrukce se zhutněním z hrubého kameniva frakce 16 až 32 mm	m3	1,81	1 389,00	2 514,09	
7	273321511	Základové desky ze ŽB bez zvýšených nároků na prostředí tř. C 25/30 - XC2 - XA1	m3	2,20	2 878,00	6 331,60	
8	273351215	Zřízení bednění stěn základových desek	m2	4,70	361,00	1 696,70	
9	273351216	Odstranění bednění stěn základových desek	m2	4,70	103,00	484,10	
10	273361821 RTO	Výztuž základových desek betonářskou ocelí 10 505 Ø	t	0,87	40 612,00	35 494,89	
004		Svislé a kompletní konstrukce					67 779,98
11	311321411	Nosná zeď ze ŽB tř. C 25/30 - XC1 bez výztuže	m3	7,00	3 071,00	21 497,00	
12	311351105	Zřízení oboustranného bednění zdí nosných	m2	64,10	384,00	24 614,40	
13	311351106	Odstranění oboustranného bednění zdí nosných	m2	64,10	107,00	6 858,70	
14	311361821 RTO	Výztuž nosných zdí betonářskou ocelí 10 505	t	0,37	40 575,00	14 809,88	
005		Vodorovné konstrukce					27 141,53
15	430321414	Schodišťová konstrukce a rampa ze ŽB tř. C 25/30	m3	1,97	3 640,00	7 170,80	
16	430361821	Výztuž schodišťové konstrukce a rampy betonářskou ocelí 10 505	t	0,147	51 300,00	7 541,10	
17	431351121	Zřízení bednění podest schodišť a ramp přímočarých v do 4 m	m2	8,89	653,00	5 805,17	
18	431351122	Odstranění bednění podest schodišť a ramp přímočarých v do 4 m	m2	8,89	114,00	1 013,46	
19	451315115	Podkladní nebo výplňová vrstva z betonu C 12/15 - X0 tl do 100 mm	m2	18,1	310,00	5 611,00	
006		Ostatní konstrukce a práce-bourání					9 860,60
20	953333121R	Těsnění spár bentonilem	m	1	293,00	293,00	
21	97899943 SPC	Náklady spojené s odvozem sypaniny na meziskládku	m3	20,1	216,00	4 341,60	
22	97899944 SPC	Náklady spojené s dovozem sypaniny z meziskládky pro zpětné použití	m3	20,1	260,00	5 226,00	
007		Přesun hmot					6 232,00
23	998012023	Přesun hmot pro budovy monolitické v do 24 m	t	65,6	95,00	6 232,00	
008		Elektromontážní práce - Přístroje					1 197,00
24	741999202 SPC	D+M Zásuvka 16A/230V IP44 - Specifikace dle PD	kus	1	277,00	277,00	
25	741999206 SPC	D+M Vypínač č.1 IP44 - Specifikace dle PD	kus	4	230,00	920,00	
008		Elektromontážní práce - Kabely a vodiče					4 550,00
26	74199930132 SPC	D+M Kabel CHKE-V 3x1,5 - Specifikace dle PD	m	64	42,00	2 688,00	
27	74199930133 SPC	D+M Kabel CHKE-V 3x2,5 - Specifikace dle PD	m	38	49,00	1 862,00	
009		Izolace proti vodě, vlhkosti a plynům					15 130,12
29	711412053 RTO	D+M Izolace proti vodě za studena dvojnásobným nátěrem lepkou lepenkou včetně penetrace - Specifikace dle PD	m2	52	280,00	14 560,00	
30	998711203	Přesun hmot procentní pro izolace proti vodě, vlhkosti a plynům v objektech v do 60 m	%	3,42	146,00	499,32	
31	HZS2161	Hodinová zúčtovací sazba izolátér	hod	0,2	354,00	70,80	
010		Zdravotné technické instalace budov - Vnitřní kanalizace					8 932,00
32	721173102 SPC	D+M Potrubí kanalizační plastové svodné systém KG PVC DN 110 - Specifikace dle PD	m	14,00	638,00	8 932,00	
011		Elektromontážní práce - Svitidla					10 376,00
33	741999101 SPC	D+M (A) LED svítidlo 35 W, 600x600, Specifikace dle PD	kus	8	1 297,00	10 376,00	
012		Konstrukce zámečnické					30 248,00
34	76799901 SPC	D+M Zabetonované prvky - Specifikace dle PD	kg	152	199,00	30 248,00	
013		Podlahy z dlaždic					56 851,10
35	77199901 SPC	D+M Podlaha z keramické dlažby - skladba na terénu	m2	52	1 019,00	52 988,00	
36	998771203	Přesun hmot procentní pro podlahy z dlaždic v objektech v do 24 m	%	6,92	530,00	3 667,60	
37	HZS2331	Hodinová zúčtovací sazba podlahář	hod	0,5	391,00	195,50	
PSV celkem							56 078,10

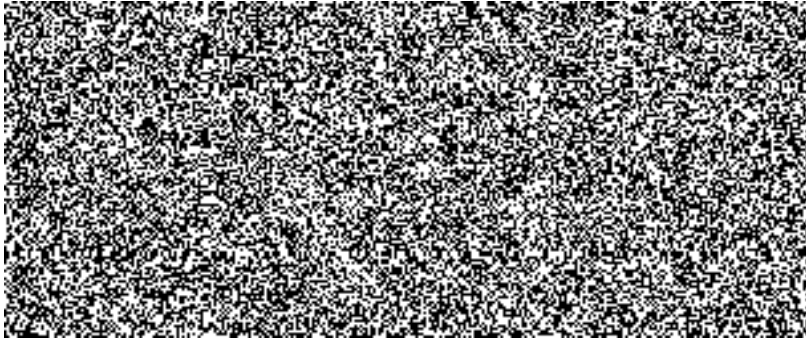
014

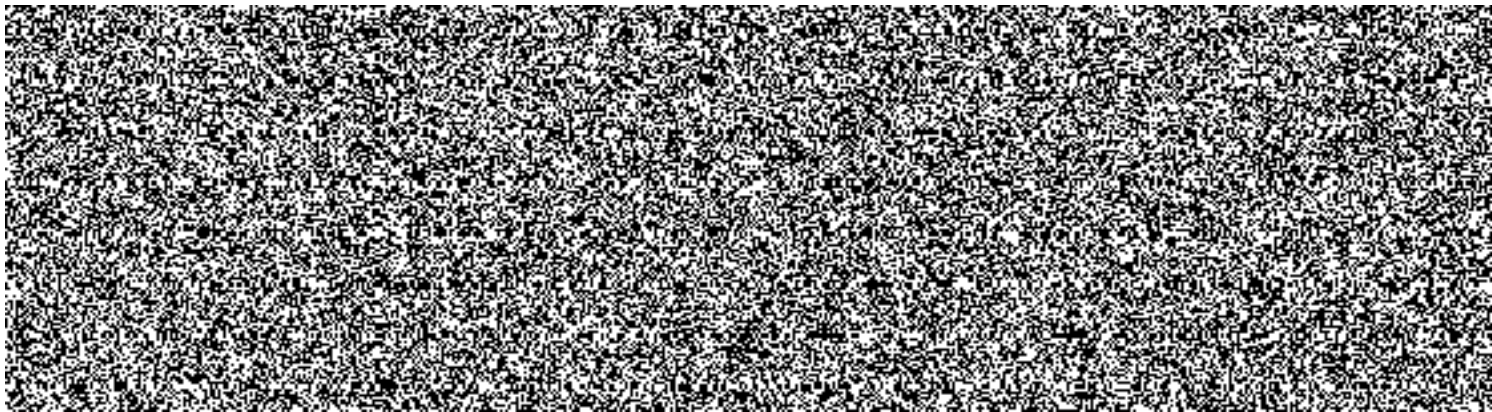
Zdravotechnika - strojní vybavení

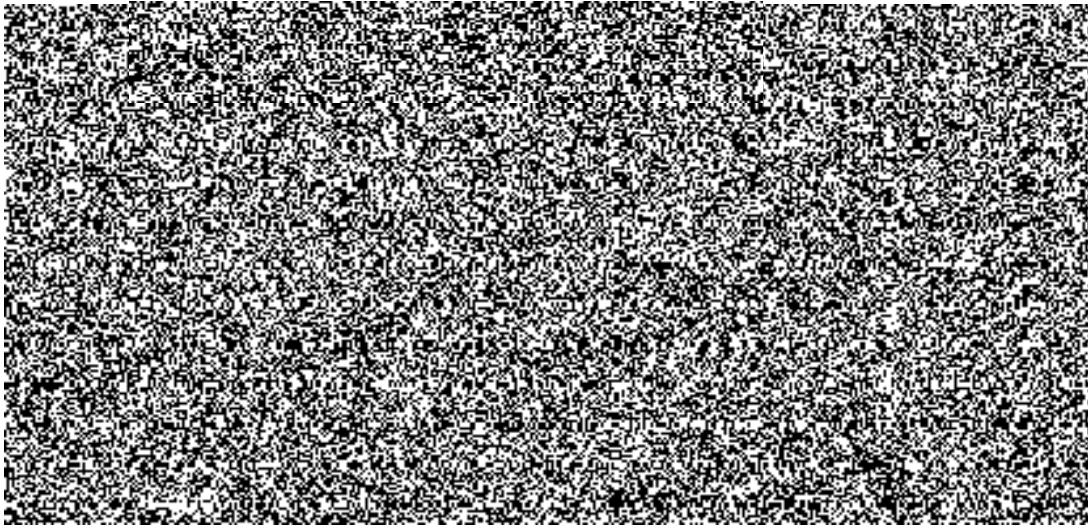
18 750,00

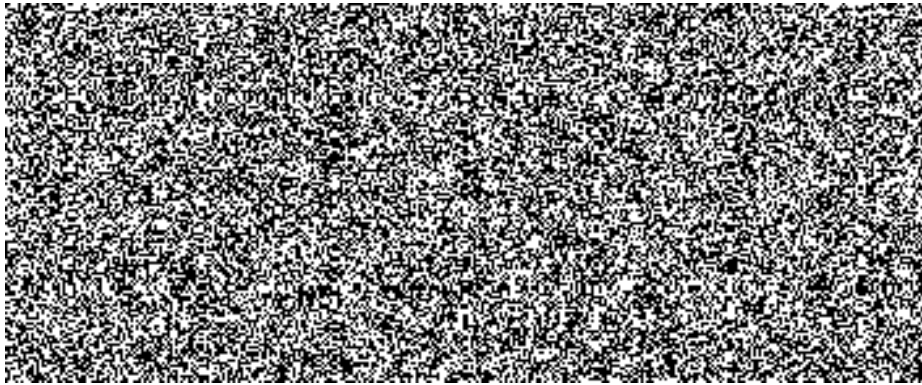


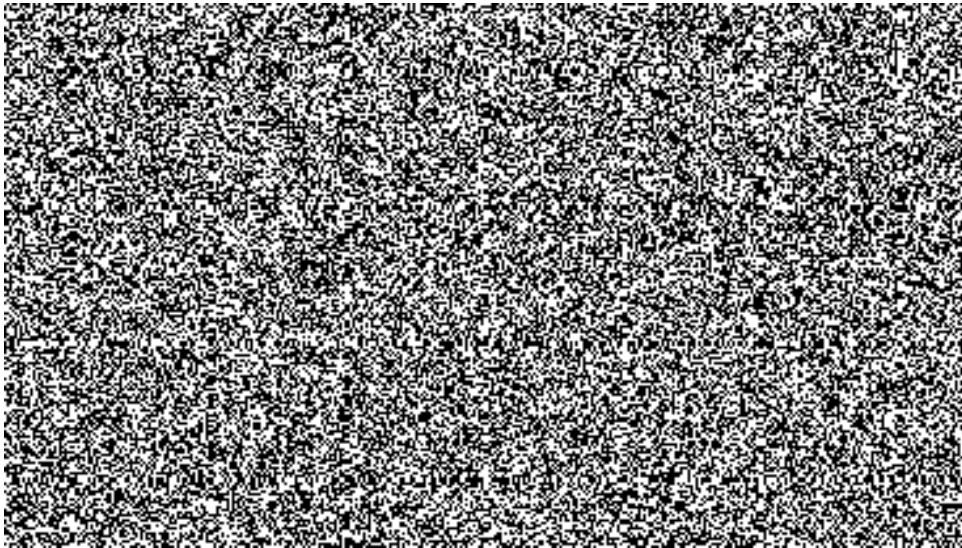


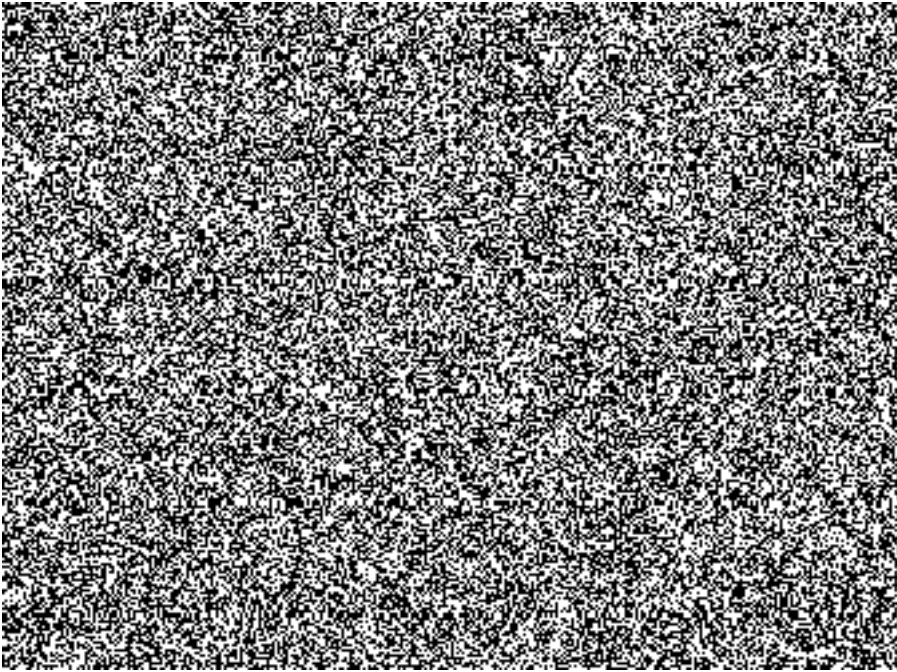


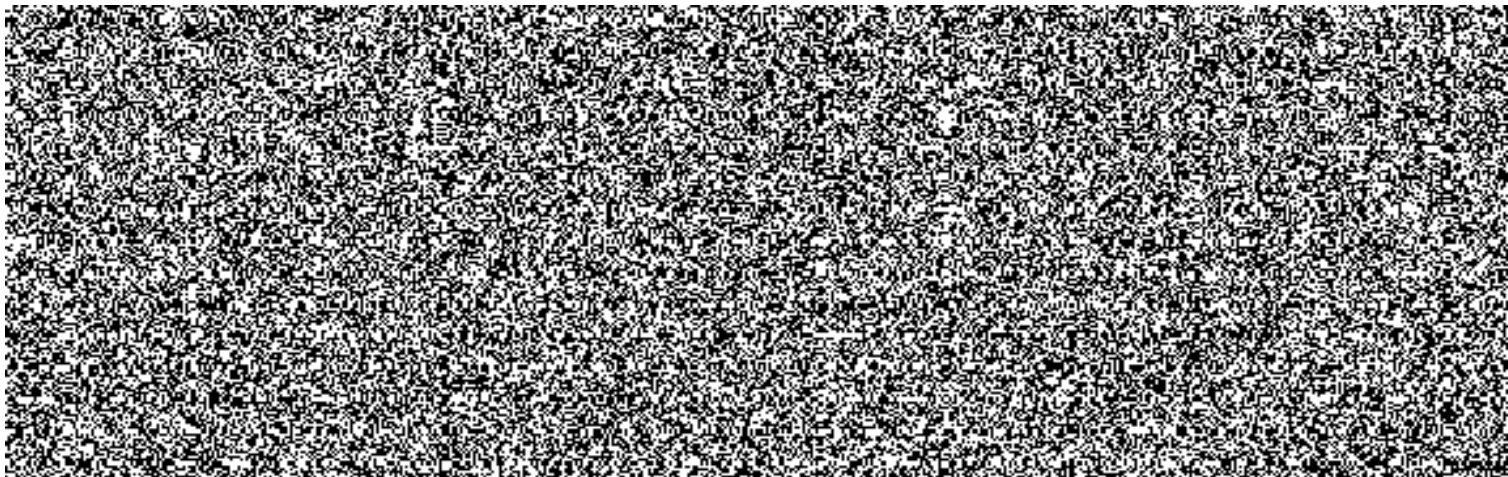


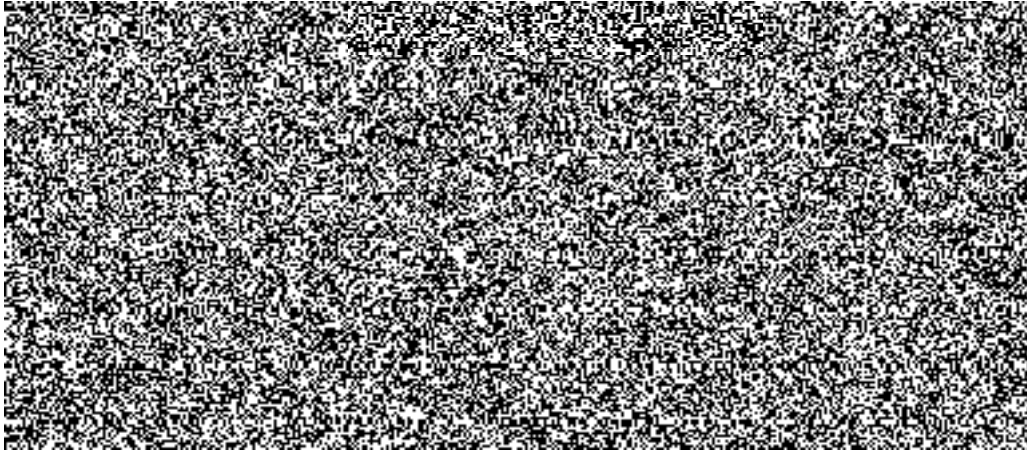


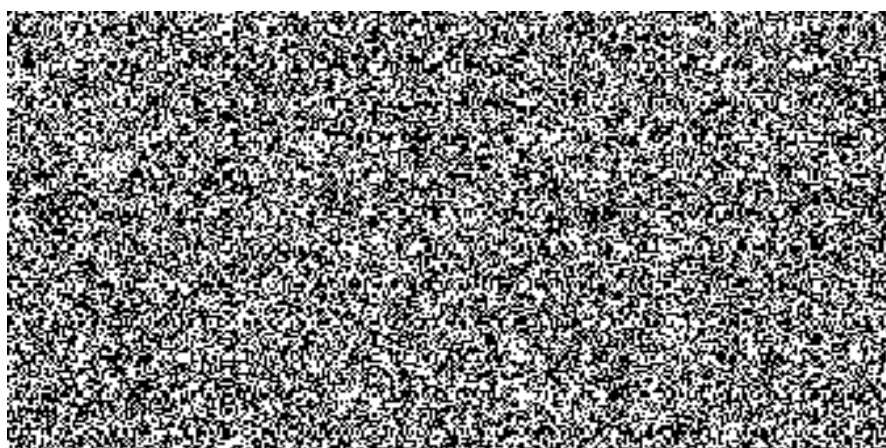


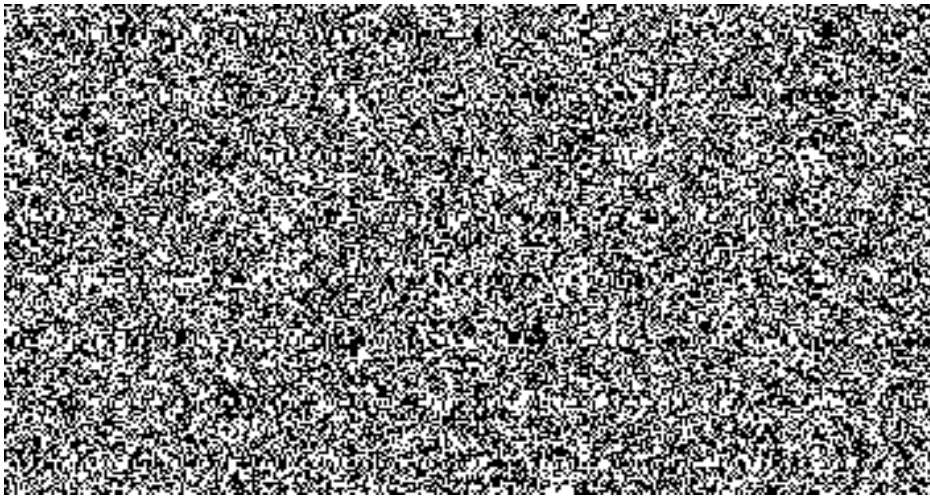


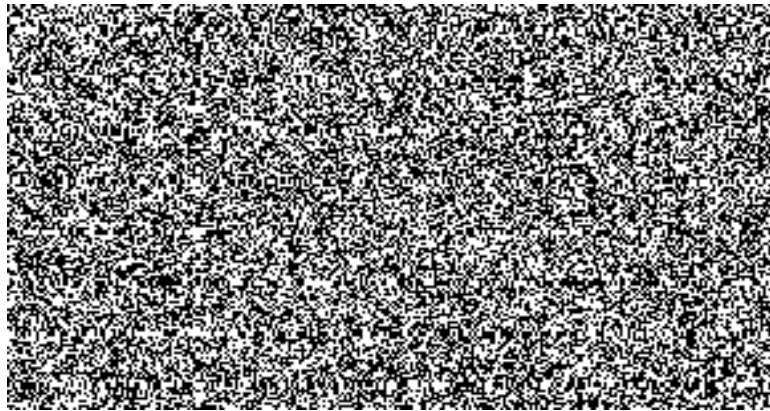


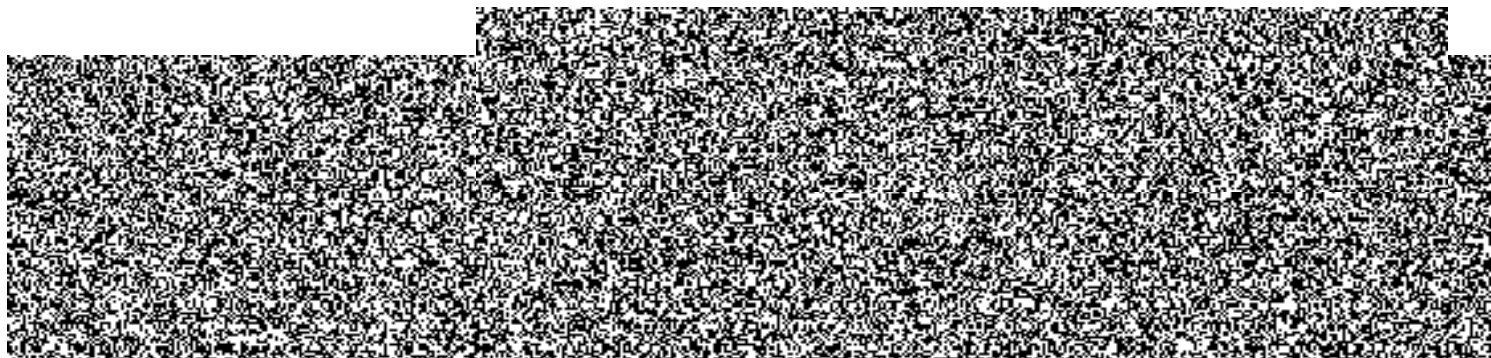


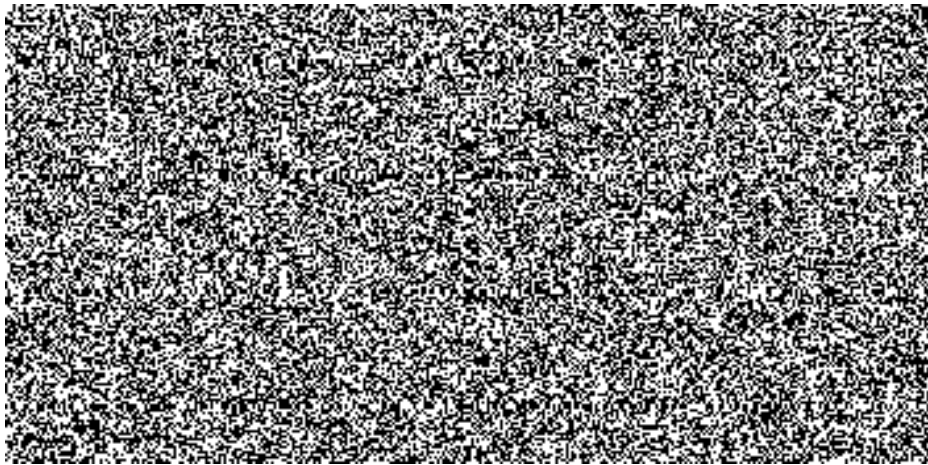


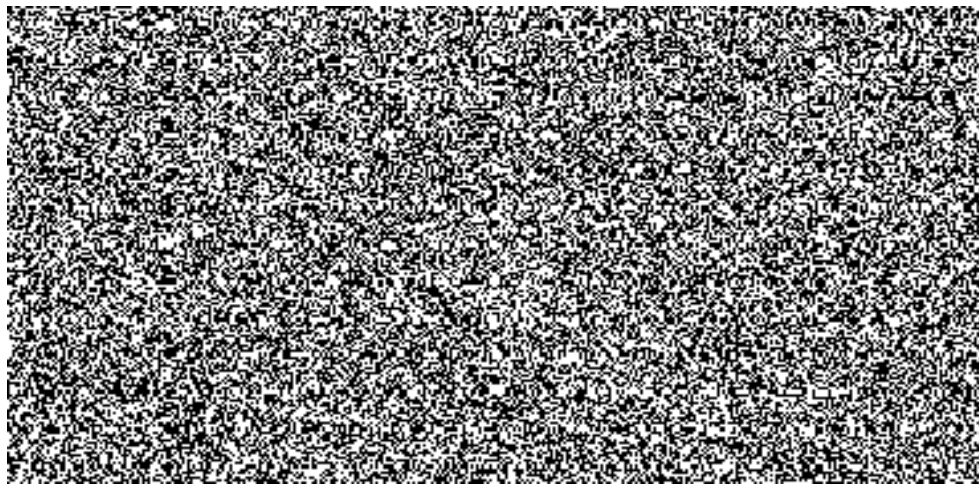


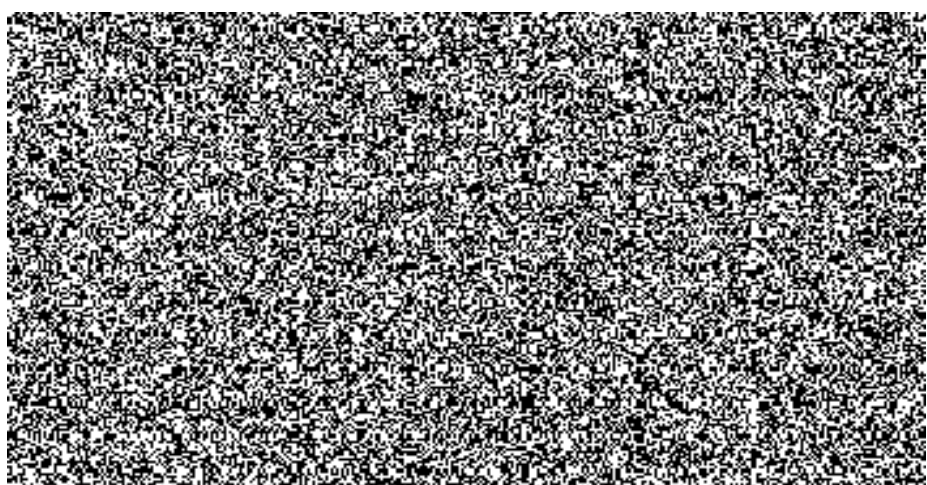


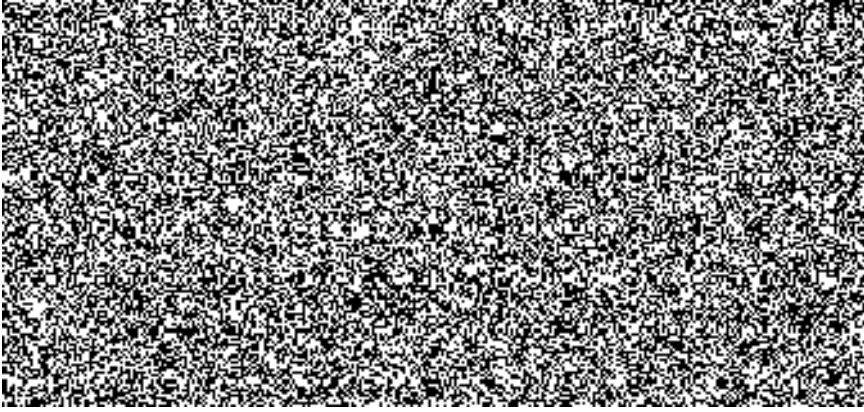


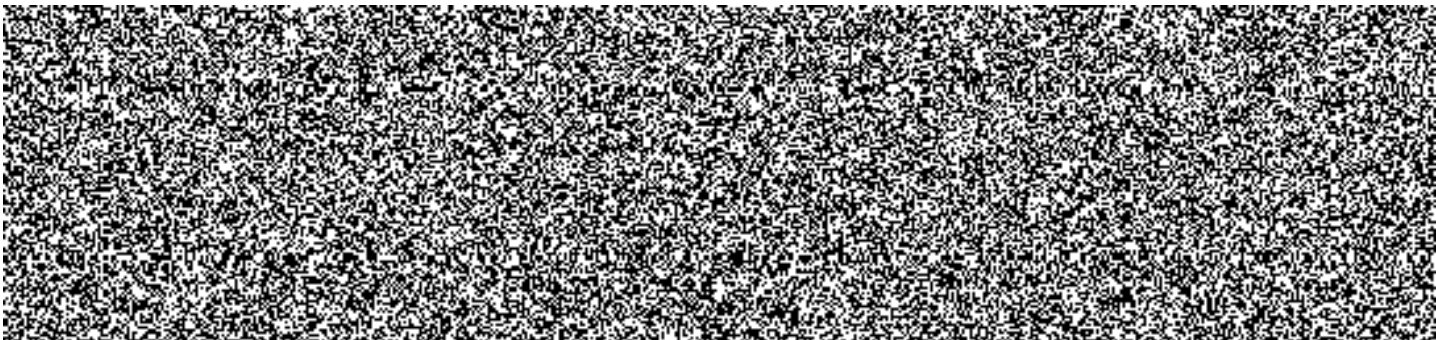


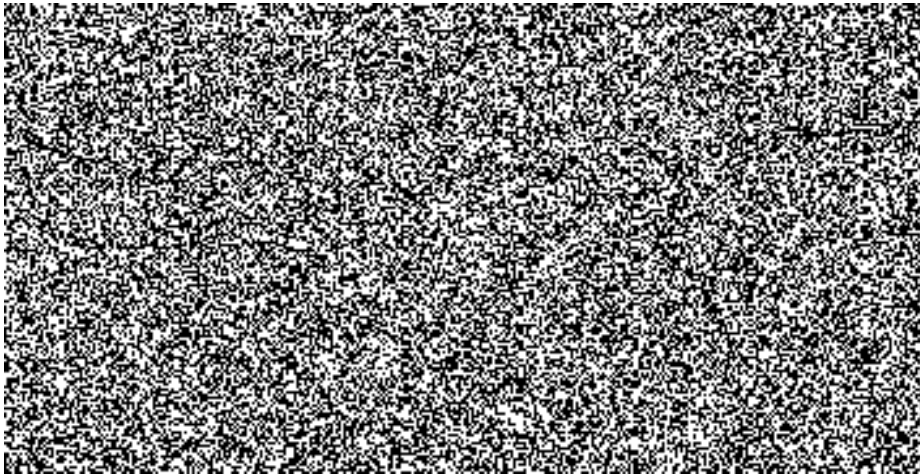


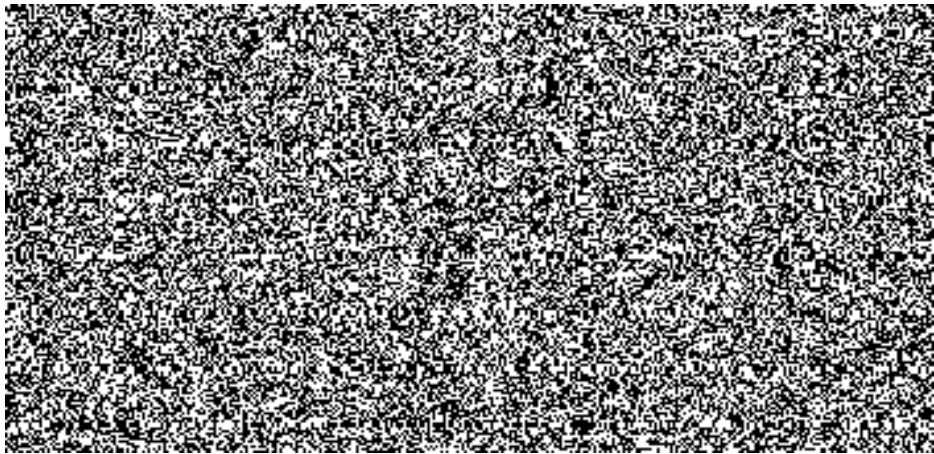


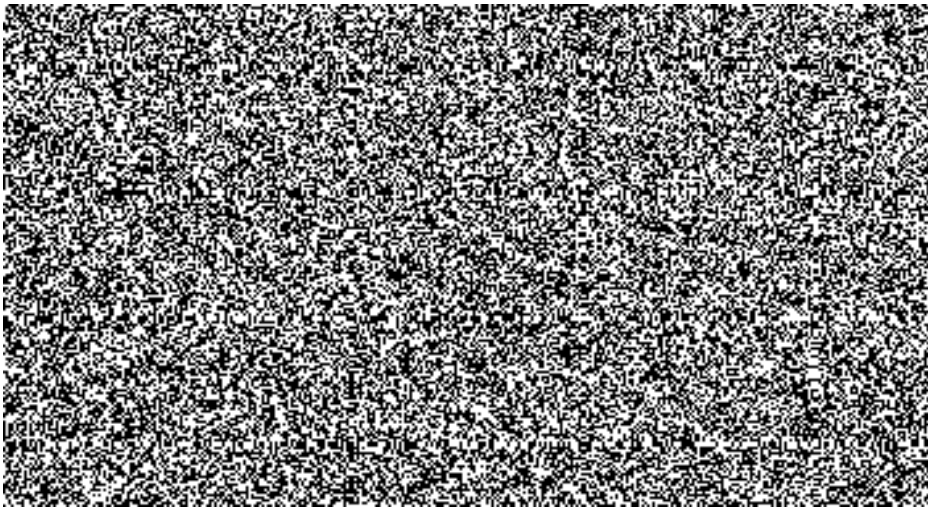


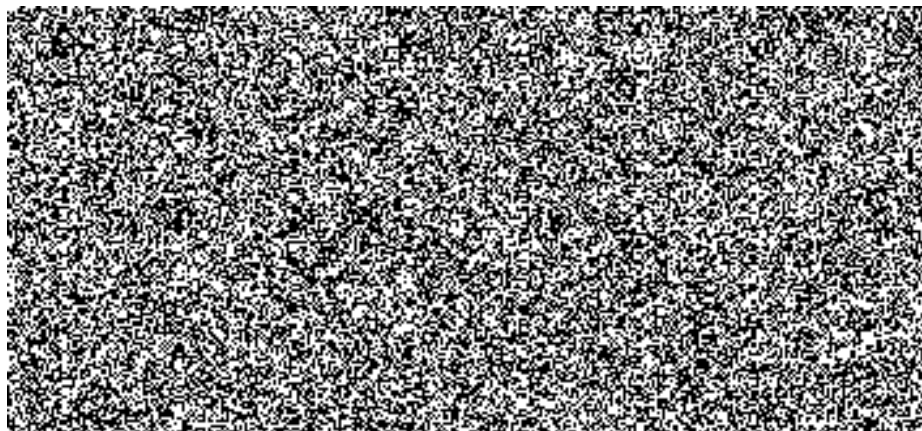


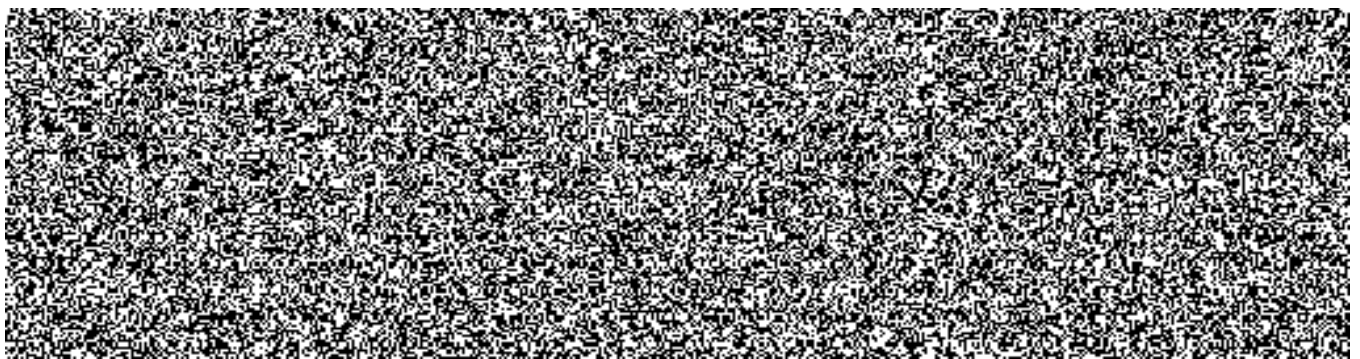


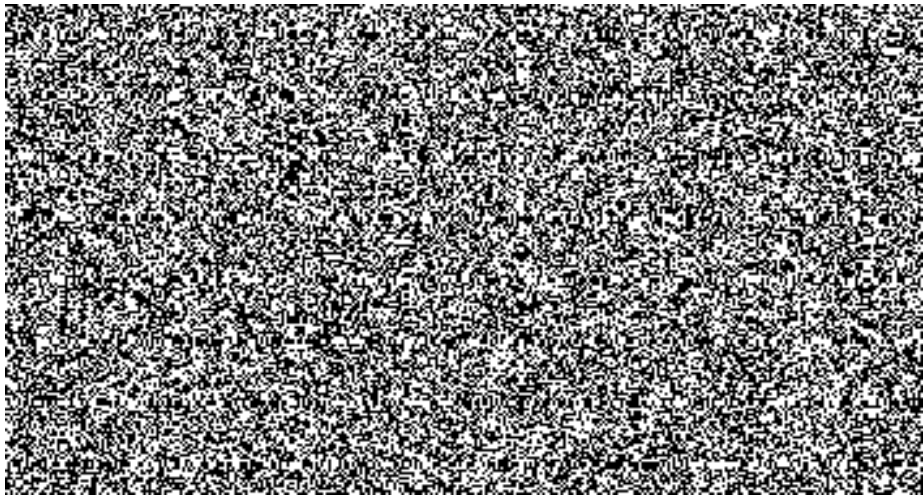


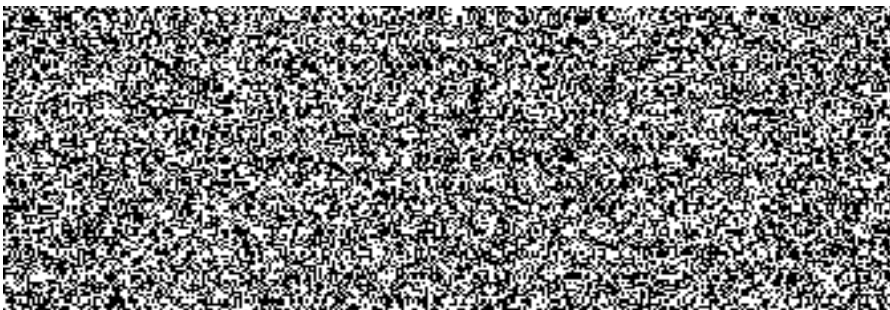










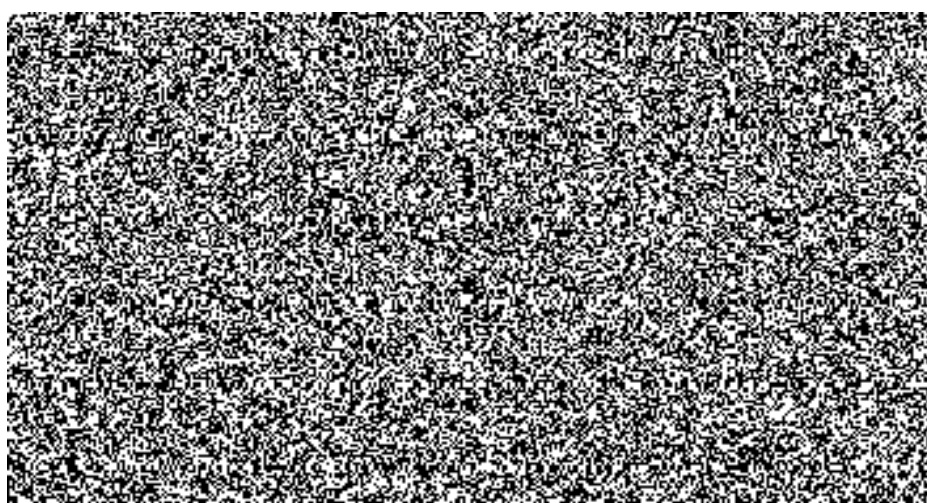


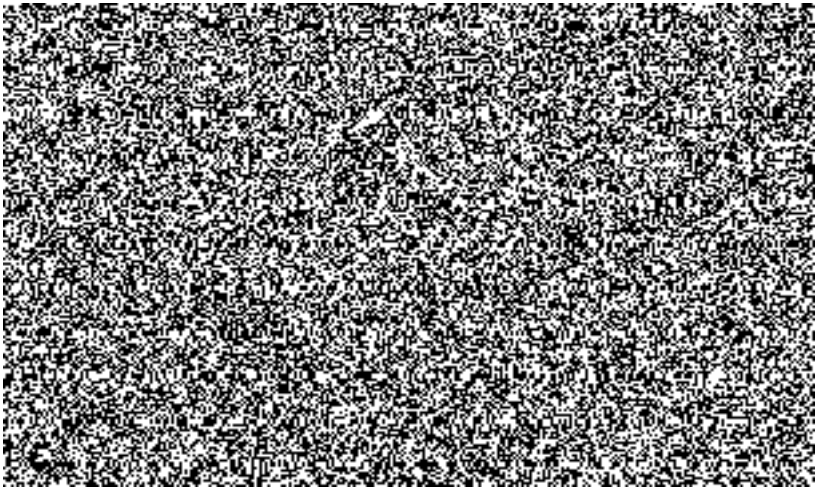
ROZPOČET

Stavba: "Výstavba HS Holešovice, Argentinská 179, Praha 7"
Příloha změnového listu č.: 20

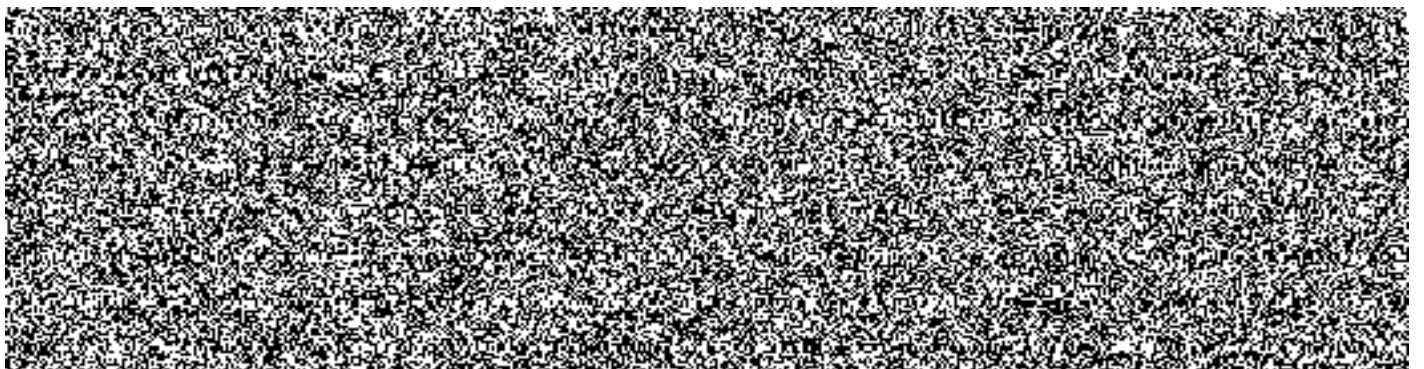
Objednatel: ČR - Hasičský záchranný sbor hl.m.Prahy , Sokolská 62, 121 24 Praha 2
Zhotovitel: Společnost GL VÁHOSTAV HS Holešovice, Šeříková 405/13, 412 01 Litoměřice

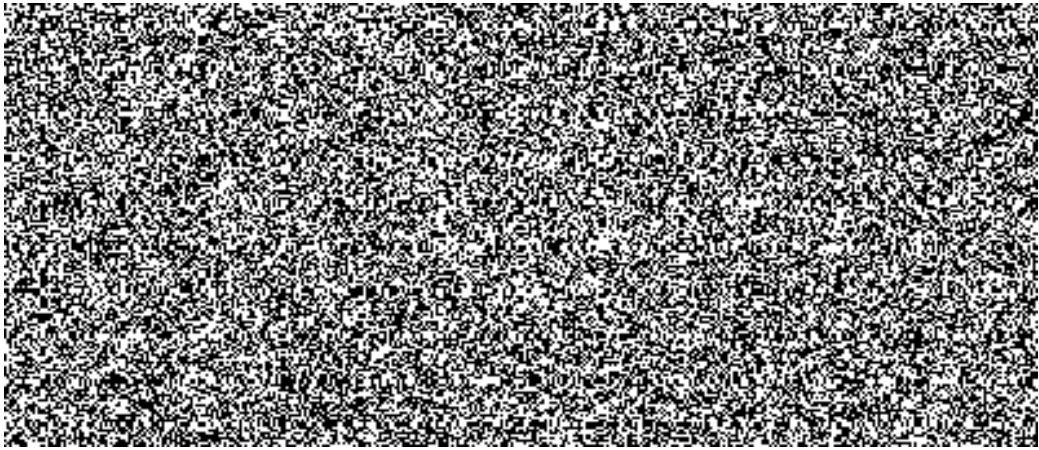
Druh položky	P.Č.	Kód položky	Popis	MJ	Množství celkem	Cena jednotková	Cena celkem
0	1	2	3	4	5	6	7

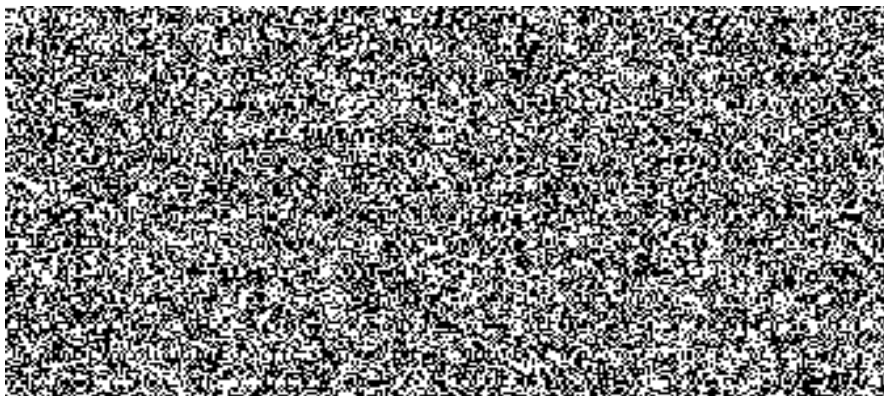


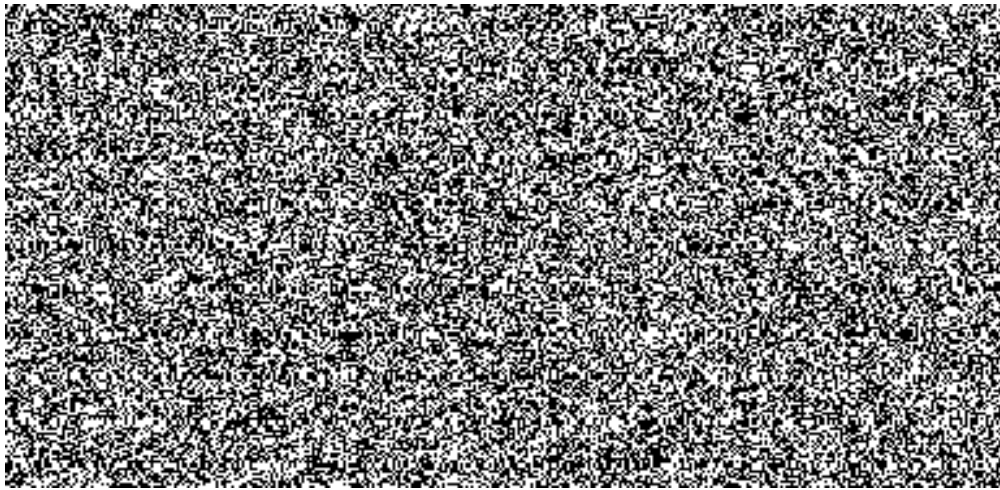


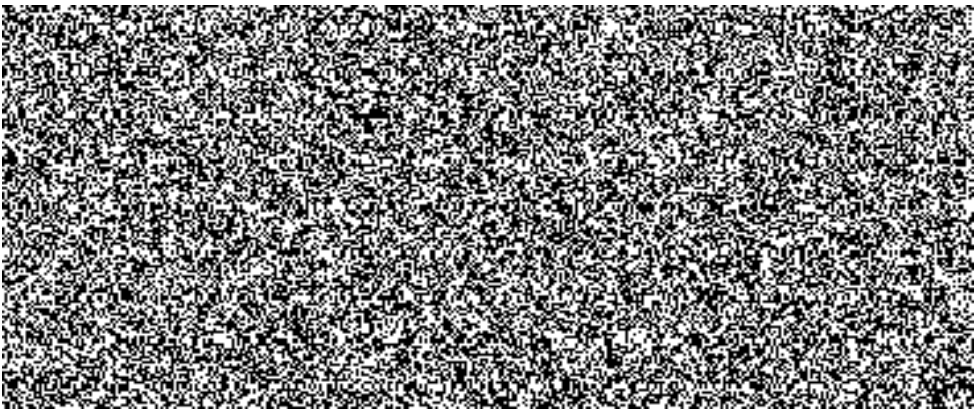
Elektronick
Cerrifikate au
Jmøno : Ing. Lu
Vydal : Poststř
Platnost do : 1











Elektronick
CERTIFIKATE
au
Jmõno : Ing. Lu
Vydal : Postsig
Platnost do : 1

ID	Režim úkolu	Název úkolu	Doba trvání	Zahájení	Dokončení	2019		2020		2021		2022
						p1	p2	p1	p2	p1	p2	p1
1	→	Výstavba HS 3 Holešovice, Argentinská 14	586 dny	23.08. 19	18.11. 21							
2	→	Provizorní HZS	85 dny	02.09. 19	27.12. 19							
3	→	Buňkoviště	8 dny	02.09. 19	11.09. 19							
4	→	Ocelová hala	80 dny	09.09. 19	27.12. 19							
5	→	Základy	10 dny	09.09. 19	20.09. 19							
6	→	Nosná kce.	41 dny	16.09. 19	10.11. 19							
7	→	Dozdívky	16 dny	30.09. 19	21.10. 19							
8	→	Elektor rozvody	36 dny	30.09. 19	18.11. 19							
9	→	vzduch, ZTI	31 dny	07.10. 19	18.11. 19							
10	→	Dokončovací práce na hala oplechování	17 dny	05.12. 19	27.12. 19							
11	→	Provizorní vjezd	11 dny	25.11. 19	09.12. 19							
12	→	Příprava území	583 dny	23.08. 19	15.11. 21							
13	→	zpevněné plochy	103 dny	23.08. 19	07.02. 20							
14	→	demolice před objektem A	77 dny	23.08. 19	09.12. 19							
15	→	demolice po výstavbě objektu A	12 dny	29.10. 21	15.11. 21							
16	→	HTU objet A	30 dny	18.11. 19	27.12. 19							
17	→	Odstranění dřevin	117 dny	23.08. 19	02.02. 20							
18	→	Objekt A	458 dny	30.12. 19	28.09. 21							
19	→	základové konstrukce	58 dny	30.12. 19	18.03. 20							
20	→	hlubinné základy	30 dny	30.12. 19	07.02. 20							
21	→	výkopy základů, hutnění podloží, odbourání hlav pilot	16 dny	13.01. 20	03.02. 20							
22	→	armování a betonáž základových pasů a patek	31 dny	20.01. 20	01.03. 20							
23	→	zásypy	7 dny	30.01. 20	07.02. 20							
24	→	armování a betonáž základových prahů a desek	34 dny	01.02. 20	18.03. 20							
25	→	příprava a rozvody TZB, uzemnění	15 dny	01.02. 20	20.02. 20							
26	→	zásypy a příprava podkladu	22 dny	01.02. 20	29.02. 20							
27	→	izolace proti zemní vlhkosti a radonu	27 dny	13.01. 20	18.02. 20							
28	→	Nosná kce. Objektu A	121 dny	10.02. 20	27.07. 20							
29	→	svislé nosné konstrukce	70 dny	10.02. 20	15.05. 20							
30	→	sloupy a stěny 1.NP	70 dny	10.02. 20	15.05. 20							
31	→	sloupy a stěny 2.NP	50 dny	09.03. 20	15.05. 20							
32	→	sloupy a stěny 3.NP	30 dny	03.04. 20	14.05. 20							
33	→	vodorovné konstrukce	66 dny	26.04. 20	27.07. 20							
34	→	strop 1. NP, průvlaky, věnce, schodiště	41 dny	26.04. 20	19.06. 20							
35	→	strop 2. NP, průvlaky, věnce, schodiště	46 dny	10.05. 20	10.07. 20							
36	→	strop 3. NP, průvlaky, věnce, schodiště	34 dny	10.06. 20	27.07. 20							
37	→	svislé nenosné konstrukce	263 dny	21.05. 20	24.05. 21							
38	→	zděné příčky	65 dny	18.06. 20	16.09. 20							

ID	Režim úkolu	Název úkolu	Doba trvání	Zahájení	Dokončení	2019		2020		2021		2022
						p1	p2	p1	p2	p1	p2	p1
39	➤	zazdívký ryh a kapes po instalacích	110 dny	12.10. 20	12.03. 21							
40	➤	atiky	65 dny	21.05. 20	19.08. 20							
41	➤	SDK předstěny, příčky	102 dny	02.12. 20	24.05. 21							
42	➤	Fasáda a střešní plášť	228 dny	24.07. 20	07.06. 21							
43	➤	úprava vnějších povrchů	221 dny	04.08. 20	07.06. 21							
44	➤	montáž a přesun lešení	15 dny	04.08. 20	24.08. 20							
45	➤	montáž provětrávané fasády, vč. zateplení a nosné kce.	159 dny	22.09. 20	30.04. 21							
46	➤	kompletace obvodového pláště	72 dny	01.03. 21	07.06. 21							
47	➤	střecha	175 dny	25.08. 20	26.04. 21							
48	➤	provizorní zajištění - střešní plášť	14 dny	25.08. 20	11.09. 20							
49	➤	střešní plášť - tepelná izolace, hydroizolace, spádová vrstva	50 dny	12.11. 20	09.03. 21							
50	➤	kompletace - zámečnické a klempířské výrobky, VZT, betonová dlažba	30 dny	01.12. 20	26.04. 21							
51	➤	podlahy a podlahové konstrukce	157 dny	21.12. 20	26.07. 21							
52	➤	izolační a nosná konstrukce podlahy	45 dny	21.12. 20	19.02. 21							
53	➤	Podlahy ostatní (epoxidová stěrka, PVC)	38 dny	23.03. 21	13.05. 21							
54	➤	keramická dlažba, vč. hydroizolace	79 dny	22.03. 21	07.07. 21							
55	➤	Podlahy povlakové (PVC a koberce)	41 dny	01.06. 21	26.07. 21							
56	➤	výplně otvorů (Konstrukce truhlářské) apod	236 dny	31.08. 20	23.07. 21							
57	➤	osazení oken, vchodových dveří	48 dny	31.08. 20	04.11. 20							
58	➤	kompletace - osazení interiérových dveří	40 dny	01.06. 21	23.07. 21							
59	➤	Technické zařízení objektu	333 dny	22.06. 20	28.09. 21							
60	➤	Hrubé rozvody TZB	260 dny	19.08. 20	16.08. 21							
61	➤	PLYNOVÉ STABILNÍ HASÍCÍ ZAŘÍZENÍ	206 dny	23.10. 20	05.08. 21							
62	➤	hrubé rozvody	206 dny	23.10. 20	05.08. 21							
63	➤	ZTI	249 dny	25.08. 20	05.08. 21							
64	➤	hrubé rozvody	249 dny	25.08. 20	05.08. 21							
65	➤	STLAČENÝ VZDUCH	183 dny	25.11. 20	05.08. 21							
66	➤	hrubé rozvody	183 dny	25.11. 20	05.08. 21							
67	➤	VZT	217 dny	08.10. 20	05.08. 21							
68	➤	hrubé rozvody	217 dny	08.10. 20	05.08. 21							
69	➤	VYTÁPĚNÍ	183 dny	24.09. 20	05.06. 21							
70	➤	hrubé rozvody	183 dny	24.09. 20	05.06. 21							
71	➤	CHLAZENÍ	230 dny	07.09. 20	22.07. 21							
72	➤	hrubé rozvody	226,13 dny	07.09. 20	22.07. 21							
73	➤	MĚŘENÍ A REGULACE	217 dny	08.10. 20	05.08. 21							

ID	Režim úkolu	Název úkolu	Doba trvání	Zahájení	Dokončení	2019		2020		2021		2022
						p1	p2	p1	p2	p1	p2	p1
74	🚀	hrubé rozvody	217 dny	08.10. 20	05.08. 21							
75	📄	SILNOPROUDÁ ELEKTROTECHNIKA	217 dny	08.10. 20	05.08. 21							
76	🚀	hrubé rozvody	217 dny	08.10. 20	05.08. 21							
77	📄	ELEKTRONICKÉ KOMUNIKACE	260 dny	19.08. 20	16.08. 21							
78	🚀	hrubé rozvody	219 dny	08.10. 20	10.08. 21							
79	🚀	dieselagregát	75 dny	05.05. 21	16.08. 21							
80	✅	výtah	15 dny	22.06. 21	12.07. 21							
81	🚀	Kompletace rozvodů TZB	52 dny	05.06. 21	15.08. 21							
82	🚀	Komplešxní zkoušky	23 dny	16.08. 21	15.09. 21							
83	📄	ostatní konstrukce	333 dny	22.06. 20	28.09. 21							
84	🚀	horolezecká stěna	40 dny	22.06. 20	25.06. 21							
85	🚀	stožár	20 dny	02.11. 20	27.11. 20							
86	🚀	dokončovací práce	40 dny	01.08. 21	23.09. 21							
87	🚀	ostatní vybavení	20 dny	01.09. 21	28.09. 21							
88	📄	ZPEVNĚNÉ PLOCHY, KOM., CHODNÍKY	232 dny	01.09. 20	20.07. 21							
89	🚀	HTÚ	45 dny	01.09. 20	02.11. 20							
90	🚀	příprava podloží	80 dny	01.04. 21	20.07. 21							
91	🚀	montáž obrub	75 dny	01.01. 21	15.04. 21							
92	🚀	finální povrchy	30 dny	01.06. 21	09.07. 21							
93	📄	PŘELOŽKA VEŘEJNÉHO OSVĚTLENÍ A VENKOVNÍ ELEKTROINSTALACE	93 dny	01.02. 21	08.06. 21							
94	🚀	zemní práce	34 dny	01.02. 21	18.03. 21							
95	🚀	montáž VN, sloupů	50 dny	01.04. 21	08.06. 21							
96	🚀	zásypy obsypy	42 dny	01.03. 21	27.04. 21							
97	📄	PŘÍPOJKA A AREÁLOVÉ ROZVODY VODOVODU	83 dny	01.02. 21	26.05. 21							
98	🚀	zemní práce	40 dny	01.03. 21	23.04. 21							
99	🚀	montáž potrubí	40 dny	01.04. 21	26.05. 21							
100	🚀	zásypy obsypy	37 dny	01.02. 21	23.03. 21							
101	📄	PŘÍPOJKA JEDNOTNÉ KANALIZACE A AREÁLOVÉ ROZVODY KANALIZACE	69 dny	10.08. 20	12.11. 20							
102	🚀	zemní práce	55 dny	10.08. 20	23.10. 20							
103	🚀	montáž potrubí	55 dny	10.08. 20	23.10. 20							
104	🚀	zásypy obsypy	59 dny	24.08. 20	12.11. 20							
105	📄	RETENČNÍ NÁDRŽ	43 dny	10.08. 20	07.10. 20							
106	🚀	zemní práce	15 dny	10.08. 20	28.08. 20							
107	🚀	montáž nádrže	27 dny	15.08. 20	21.09. 20							
108	🚀	zásypy obsypy	14 dny	19.09. 20	07.10. 20							
109	📄	ČISTÍRNA ODPADNÍCH VOD	289 dny	27.02. 20	06.04. 21							
110	🚀	zemní práce	8 dny	27.02. 20	09.03. 20							
111	🚀	montáž čistírny	20 dny	24.08. 20	18.09. 20							
112	🚀	zásypy obsypy	9 dny	28.09. 20	08.10. 20							
113	🚀	montáž technologie	47 dny	01.02. 21	06.04. 21							
114	📄	ČERPACÍ STANICE	202 dny	21.09. 20	28.06. 21							
115	🚀	zemní práce	20 dny	21.09. 20	16.10. 20							
116	🚀	základy	40 dny	26.10. 20	18.12. 20							

	5 H ~ N	L P i j H Y ~ N R O X	' R E D	W U Y i Q t	= D K i M H Q t	' R N R Q	H Q t						
					s	s	s	s	s	s	s	s	s
		u } v . Z v }	1	æ X	X	X							
		s E : a l < K D h E / <	1 X	X	1 X								
		u v _	æ	1 X	X	X							
		o j W } " }	X	1 X	1 X								
		} v _	X	X	1 X								
		K > h K s Z K W	X	X	X								
		u v _	X	X	1 X								
		u } v . } o }	X	X	X								
		. . }	X	X	X								
		- v	X	X	X								
		v	X	X	X								
		W \ l W K : < W Z / D	X	X	X h								
		o }	æ X	X	X								
		W \ l W K : < s E U c	X	X	X								
		^ K s j W Z s z	X	X	1 X								
		K o } v _	X	X	1 X								
		} . .	X	X	1 X								
		u }] o]	X	X	1 X								
		< } o v _ }	æ X	1 X	1 X								
		} l } v v _	X	X	X								