



**POLICEJNÍ AKADEMIE ČESKÉ REPUBLIKY V PRAZE**  
ODDĚLENÍ PROVOZU A ÚDRŽBY OBJEKTU  
Lhotecká 559/7, 143 01 Praha 4, P.O. BOX 54

OBJEDNÁVKA č.: PA-OPÚO-OPR/ 70 / 794 /2021

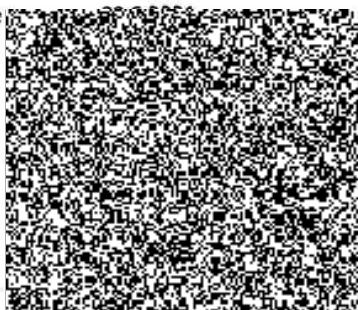
<b>Odběratel (fakturační údaje):</b> Policejní akademie ČR v Praze Lhotecká 559/7, 143 01 PRAHA 4 IČ : 48135445, DIČ: CZ48135445 bankovní spojení: ČNB, č.ú.: způsob úhrady: bankovním převodem Jsme plátcí DPH	<b>Dodavatel:</b> Sappex Aluminium s.r.o. adresa: Hlučínská 1092, Ludgeřovice PSČ: 747 14 IČ: 28615689 DIČ: CZ bankovní spojení: tel: +420 mobil: email: aluminium@sappex.cz
<b>Místo zhotovení:</b> Policejní akademie ČR v Praze objekt B Lhotecká 559/7, Praha 4 143 00	<b>Vyřizuje :</b> Ing. Libor Sychra 

Na základě Vaší cenové nabídky č. 21-M094-2 ze dne 24.6.2021 u Vás objednááme opravu dveří výměnou tak , jak je uvedeno ve Vaší cenové nabídce.

<b>Cena bez DPH: 123.910,- Kč</b>
<b>Celková cena s DPH: 149.931,10 Kč</b>
<b>Dopravné je zahrnuto v ceně</b>
<b>Způsob dopravy: zhotovitel</b>
<b>Termín dodání: dle domluvy</b>
1. Kupní smlouva zahrnuje veškeré náklady spojené s koupí zboží (dopravu do místa plnění, clo, skladování atd.) 2. Kupní cena je cenou nejvýše přípustnou, kterou není možné překročit 3. V případě prodlení prodávajícího s dodáním zboží je prodávající povinen zaplatit úrok z prodlení ve výši 0,05% za každý den prodlení z kupní ceny nedodaného zboží včetně DPH 4. Proávající vystaví fakturu, splatnost faktury činí 30 dnů po doručení. V případě prodlení kupujícího s úhradou řádně doručené faktury je kupující povinen zaplatit prodávajícímu úrok z prodlení ve výši 0,05% z dlužné částky včetně DPH za každý den prodlení 5. Proávající poskytne za zboží záruku v délce 24 měsíců ode dne dodání 6. Ostatní vztahy, které nejsou upraveny touto smlouvou se řídí příslušnými ustanoveními zákona č. 89/2012 Sb., občanský zákoník 7. Tato smlouva může být měněna nebo doplňována jen písemnými, postupně číslovanými dodatky 8. Tato smlouva je vyhotovena ve dvou stejnopisech, z nichž jeden stejnopis obdrží prodávající a jeden stejnopis kupující 9. Proávající je povinen umožnit všem subjektům oprávněným k výkonu kontroly provést kontrolu dokladů souvisejících s plněním zakázky, a to po dobu danou právními předpisy ČR k jejich archivaci 10. O předání a převzetí zboží bude prodávajícím vyhotoven protokol (např. dodací list), který bude podepsán oběma smluvními stranami a každá ze smluvních stran obdrží po jednom vyhotovení

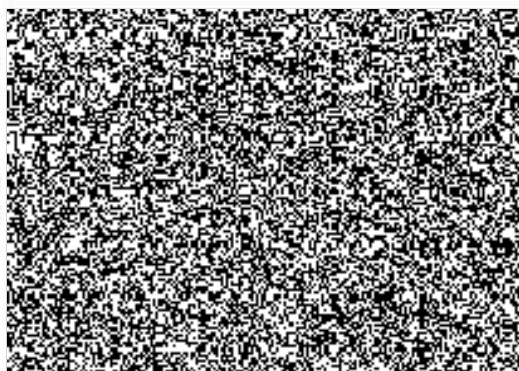
**Na fakturu uveďte, prosím, číslo naší objednávky!!!**

V Praze dne  
Kupující:



V  
Prodávající

razítko:  
podpis:



razítko:  
podpis:

**Sappex Aluminium, s r.o.**

747 14 Ludgeřovice; Hlučinská 1092

Tel/fax 595 053 957

aluminium@sappex.cz

www.sappex-aluminium.cz

**NABÍDKA ČÍSLO:** 21-M094-2 - Policejní akademie Praha

**OBSAH NABÍDKY:** konstrukce, sklo, montáž, doprava, lakování

**POPIS KONSTRUKCÍ:**

*Konstrukce hliníkové v systémech: PONZIO (PE68HI)*

*Počet položek: 2. Počet konstrukcí: 6*

*Celkový plocha: 8,0 m<sup>2</sup>.*

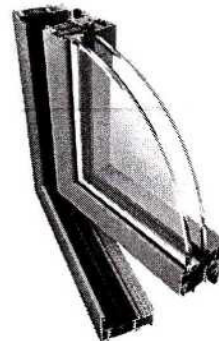
*Celkový obvod: 27,7 m.*

*Barva profilů: RAL 9006 - Stříbrná.*

*Barva kování: RAL 9006 - Stříbrná*

*Skla 33.1/16/4NE U=1,1; 4/16/4NE U=1,1*

*Statika: Norma: PN-EN 1991-1-3, PN-EN 1991-1-4. Zóna: II. Terén: II. Stavba: Z=10 m. Pk:*



**Konstrukce – pohled zvenku**

**1**

**Konstrukce:**

Poz.1 PE68HI

- 1.křídle dveře, ven otvíravé, levé, s prahem
- klika/klika (nerex)
- jazýčkový zámek, vložka FAB+3klíče
- samozavírač

Zasklení:

33.1/16/4NE U=1,1

(B=1 085, H=2 065)

1,6

**Počet:**

2



**Cena za kus netto:**

34 329,-Kč

**Celkem netto:**

68 658,-Kč

**2**

**Konstrukce:**

Poz.2 PE68HI

SKLOPNÉ

Zasklení:

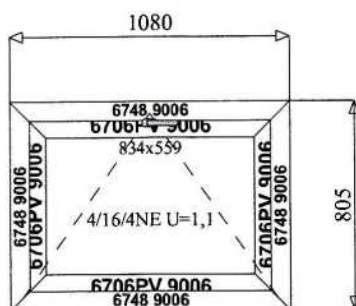
4/16/4NE U=1,1

(B=1 080, H=805)

1,5

**Počet:**

4



**Cena za kus netto:**

13 813,-Kč

**Celkem netto:**

55 252,-Kč

**CELKEM:**

**Cena celkem bez DPH:**

**123 910,-Kč**

**POZNÁMKY:**

Nabídka zahrnuje dopravu, demontáž oken a dveří a montáž.

Nezahrnuje fólie pro utěsnění připojovacích spár, malířské práce, veškeré elektrikářské práce a čištění výrobků.

Návody k obsluze a údržbě a seřízení samozavíračů jsou dostupné na <http://www.sappex-aluminium.cz> v sekci návody.

Nabídka je platná 60 dnů

Vypracoval : Marek Man



24. června 2021

**Sappex** aluminium

Ing. Miroslav ŠACH, obchodní oddělení

A square QR code located below the text 'Ing. Miroslav ŠACH, obchodní oddělení'.

E-mail: [info@sappex.cz](mailto:info@sappex.cz)

<http://www.sappex-aluminium.cz>

[www.sappex.cz](http://www.sappex.cz)