



MĚSTO LITOMĚŘICE
Odbor sociálních věcí
a zdravotnictví

Město Litoměřice

SMLOUVA O DÍLO

na realizaci veřejné zakázky malého rozsahu

„Litoměřice, Domov na Dómském pahorku - výměna vstupních dveří“

Město Litoměřice

se sídlem: Mírové náměstí 15/7, 412 01 Litoměřice

IČO: 00263958

DIČ: CZ00263958

zastoupené: Ing. Bc. Renátou Jurkovou, vedoucí Odboru sociálních věcí a zdravotnictví (OSVaZ)

(dále jen „Objednatel“)

na straně jedné a

ASSA ABLOY Entrance Systems, spol. s r.o.

se sídlem: U Blaženky 2155/18, Praha 5 - Smíchov 15000

IČO: 44846444

DIČ: CZ 44846444

zastoupena: Jiřím Chalupou, prokuristou

Zapsaná v Obchodním rejstříku vedeném u Krajského soudu v Hradci Králové, oddíl C, vložka 6108

(dále jen „Zhotovitel“)

na straně druhé

(společně dále jen „Smluvní strany“ nebo každý jednotlivě „Smluvní strana“)

uzavírají

v souladu s ustanovením § 2586 a násl. zákona č. 89/2012, Sb., občanského zákoníku,

(dále jen „ObčZ“)

tuto

smlouvu o dílo na provedení veřejné zakázky s výše uvedeným názvem

(dále jen „Smlouva“):

1. PŘEDMĚT SMLOUVY

- 1.1. Předmětem Smlouvy je závazek Zhotovitele provést pro Objednatele na vlastní nebezpečí a vlastní odpovědnost výměnu vstupních dveří v objektu Domova na Dómském pahorku v Litoměřicích za podmínek stanovených Smlouvou (dále jen „Dílo“) a závazek Objednatele zaplatit Zhotoviteli za Dílo dohodnutou cenu.
- 1.2. Zhotovitel se zavazuje Dílo řádně zhotovit v souladu s touto Smlouvou a předat jej Objednateli nejpozději do 31.8.2021.
- 1.3. Místem plnění Díla je Domov na Dómském pahorku, Zahradnická 1534/4, 412 01 Litoměřice.


2. CENA DÍLA A PLATBY

- 2.1. Cena Díla byla stanovena na základě přílohy č. 1 - Cenová nabídka č. PQ-001154445-1 ze dne 27. 5. 2021 (dále jen „Cenová nabídka“) a činí

cena v Kč bez DPH:	178.842,- Kč
DPH ve výši 21 %	37.556,82 Kč
cena celkem v Kč	216.398,82 Kč

- 2.2. Cena Díla, jež je tvořena součtem cen jednotlivých dílčích položek v Cenové nabídce a je cenou smluvní (dále jen „Cena“).
- 2.3. Cena Díla zahrnuje veškeré náklady a výdaje spojené s prováděním Díla, zejména náklady na pracovní sílu, materiály, stroje, odvoz a likvidaci odpadů, používání strojů a služeb, zajištění a přepravu veškerých věcí, zařízení, materiálu a dodávek, poplatky a zajištění veškerých dokladů, které je Zhotovitel povinen zajistit pro úspěšný průběh přijímacího řízení.
- 2.4. Smluvní strany sjednávají, že platba ceny za Dílo bude provedena po ukončení a předání Díla dle čl. 4.2 jednou splátkou. Nedílnou součástí faktury bude zápis o předání a převzetí Díla oběma Smluvními stranami stanovící, že Dílo je bez jakýchkoliv vad a nedodělků.
- 2.5. Smluvní strany sjednávají, že Zhotovitel nemá právo na zálohové platby.
- 2.6. Faktura musí být doručena Objednateli a mít náležitosti daňového dokladu a obchodní listiny dle příslušných právních předpisů včetně vyčísleného DPH v zákonné výši. Nebude-li mít faktura příslušné náležitosti, je Objednatel oprávněn fakturu vrátit; v takovém případě nebude v prodlení s jejím zaplacením.
- 2.7. Faktura je splatná do 14 (čtrnácti) dnů ode dne jejího doručení Objednateli. Cena se hradí bezhotovostním převodem na účet Zhotovitele uvedený v záhlaví této Smlouvy či později Zhotovitelem Objednateli písemně oznámený. Faktura se považuje za uhrazenou dnem odeslání příslušné částky z účtu Objednatele na účet Zhotovitele.

3. OPRÁVNĚNÉ OSOBY

- 3.1. Každá ze Smluvních stran jmenovala oprávněné osoby, které budou zastupovat Smluvní stranu v záležitostech souvisejících s plněním Smlouvy.
- 3.2. Oprávněná osoba Objednatele je paní 

tel.: 
 e-mail: 
 adresa: Pekařská 2, 412 01 Litoměřice

- 3.3. Oprávněná osoba Zhotovitele je pan § [REDACTED] a pro technické záležitosti pan [REDACTED]
tel.: [REDACTED]
e-mail: [REDACTED]
adresa: U Blaženky 2155/18, 150 00 Praha 5

4. PŘEDÁNÍ A PŘEVZETÍ DÍLA

- 4.1. Dílo je řádně Zhotovitelem Objednateli předáno a Objednatelem převzato podpisem zápisu o předání a převzetí Díla oběma Smluvními stranami stanovící, že Dílo je bez jakýchkoliv vad a nedodělků.
- 4.2. Objednatel je oprávněn převzít Dílo i za předpokladu, že bude obsahovat drobné vady a nedodělků; v tom případě budou tyto drobné vady a nedodělků zaznamenány v zápisu o předání a převzetí Díla a stanovena lhůta k jejich odstranění.

5. ODPOVĚDNOST ZA VADY, ZÁRUKA

- 5.1. Zhotovitel odpovídá za to, že Dílo jako celek bude mít vlastnosti stanovené v právních předpisech, Smlouvě (včetně veškerých jejích příloh) a technických normách i doporučujících, jinak vlastnosti a jakost obvyklou.
- 5.2. Zhotovitel poskytuje Objednateli záruku za jakost na Dílo i jeho jednotlivé části v délce 24 měsíců; pokud je pro dodané technologické zařízení či jiné dodané věci výrobcem stanovena záruční doba delší, platí tato delší záruční doba poskytnutá výrobcem technologického zařízení či jiné věci.

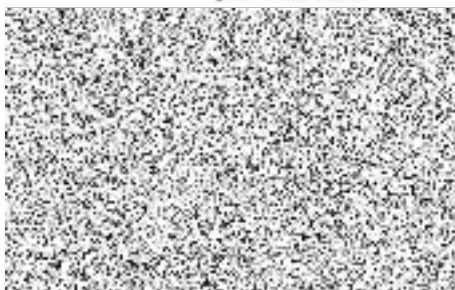
6. ZÁVĚREČNÁ USTANOVENÍ

- 6.1. Práva a povinnosti Smluvních stran vzniklé na základě Smlouvy nebo v souvislosti se Smlouvou se řídí právními předpisy České republiky.
- 6.2. Smlouvu je možné měnit pouze písemně, a to formou vzestupně číslovaných dodatků podepsaných oprávněnými zástupci obou Smluvních stran.
- 6.3. Zhotovitel je oprávněn postoupit pohledávky vyplývající ze Smlouvy třetím osobám pouze po předchozím písemném souhlasu Objednatele.
- 6.4. Objednatel, jako povinný subjekt podle zákona č. 340/2015 Sb., o zvláštních podmínkách účinnosti některých smluv, uveřejňování těchto smluv a o registru smluv (dále jen „Zákon o registru smluv“), touto doložkou potvrzuje, že pro platnost a účinnost tohoto právního jednání splní povinnosti uložené uvedeným zákonem, tedy že tuto Smlouvu zveřejní v informačním systému registru smluv (dále jen „ISRS“).
- 6.5. Smluvní strany jsou si vědomy, že Objednatel je povinným subjektem podle Zákona o registru smluv, a tímto vyslovují svůj souhlas se zveřejněním této Smlouvy v ISRS na dobu neurčitou a uvádějí, že výslovně označily údaje, které se neuveřejňují.
- 6.6. Smluvní strany podpisem této Smlouvy potvrzují, že ve smyslu § 1770 ObčZ mezi sebou před uzavřením této Smlouvy ujednaly dohodu, podle které je tato Smlouva platně uzavřena dnem podpisu poslední ze Smluvních stran.
- 6.7. Smlouva nabývá účinnosti dnem uveřejnění Smlouvy v ISRS.
- 6.8. Nedílnou součástí této Smlouvy jsou tyto přílohy:
- příloha č. 1 – Cenová nabídka

- 6.9. Smlouva je vyhotovena ve třech stejnopisech s platností originálu, přičemž dva obdrží Objednatel a jeden Zhotovitel.

Objednatel

V Litoměřicích dne **14. 06. 2021**

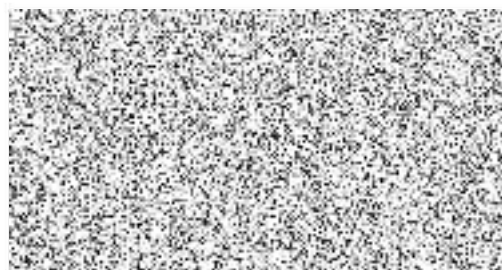


Ing. Bc. Renáta Jurková
vedoucí OSVaZ

Zhotovitel

V Praze dne

29. 6. 2021



ASSA ABLOY Entrance Systems, spol. s r.o.
Jiří Chalupa, prokurista

Příloha č. 1



Farní charita Litoměřice
Farní Charita Litoměřice



Cenová nabídka

ASSA ABLOY

Farní charita Litoměřice (49995)
Farní Charita Litoměřice
Číslo cenové nabídky: PQ-0011544-15-1

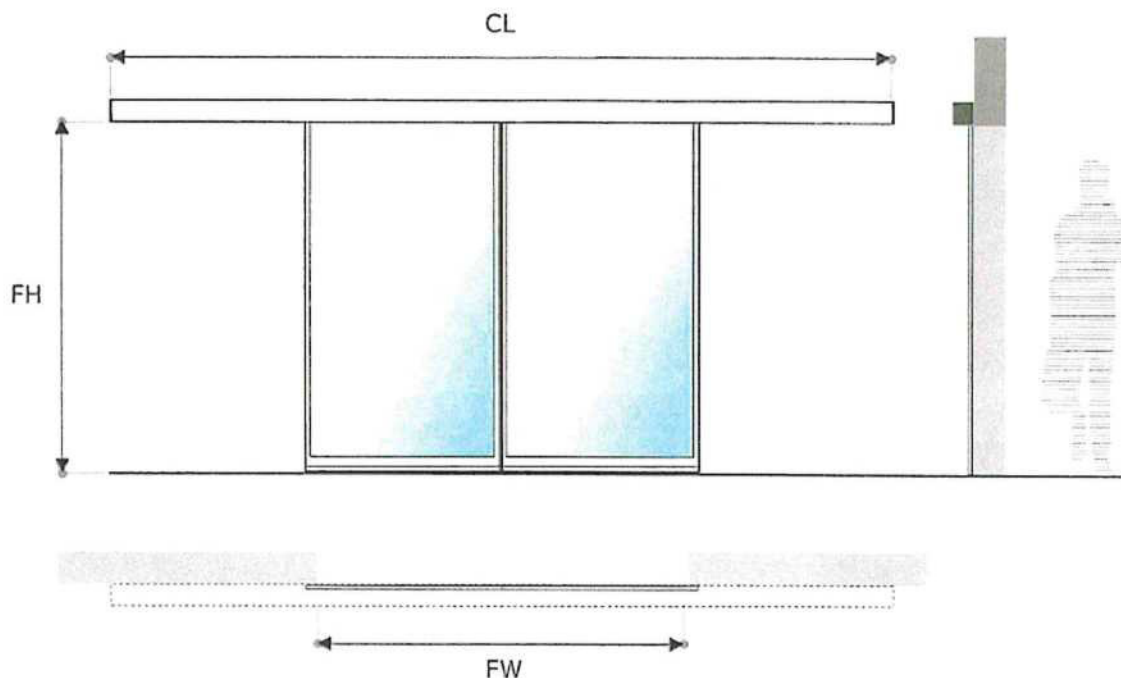
Datum nabídky: 27.05.2021
Platnost cenové nabídky: 26.06.2021
Strana 2

Produktové řešení Vnější vstup

SL500 ADS Slim Ther. 2P WM Bi

Množství

1



Šířka rámu (FW): 1900

Výška rámu (FH): 2300

Čistá průchozí šířka (COW): 1896

Délka krytu (CL): 3987

Počet panelů: 2

Typ pohonu: Dvoudílný pohon

Montážní: Montáž na zeď

Door placing: nespecifikováno

Čistá podchodzí výška (COH): 2300

Dojezdový profil (na stěnu): F-profil

Mechanický zámek: Bez mechanického zámku

Typ skla: Izolační laminované 22mm ISO 6/10/6

Nákladový faktor skla (z výroby): 0

Baterie: Battery 12V Powerfall open

Kryt: Kryt ASSA ABLOY 150

Zámek pohonu: M2M LOCK EU (BI-STABLE) - LDB

Digitální programový volič: Program selector PSK-6U

IO Deska pro přídavné funkce: I/O deska

Koncový spínač: Bez koncového spínače dveří

Povrchová úprava: RAL

Barva: RAL 8004 Copper brown

Klíčový spínač na omítku KS-S s vložkou EURO (29+10mm) - spínač slouží k autorizovanému

aktivaci automatických dveří - standardní umístění: povrchová montáž na zeď(hliník.portál),

co nejbliže ke vstupu, spodní hrana spínače je 1500mm od +/- 0, umístění je možno změnit

na základě písemného požadavku - rozměr 75x75x50 mm, v bílostříbrném kovovém

provedení, 2ks klíčů

SC31-M Kombinovaný senzor

SC31-M Kombinovaný senzor

1

1

1

Farní charita Litoměřice (-19995)
Farní Charita Litoměřice
Číslo cenové nabídky: PQ-001154415-1

Datum nabídky: 27.05.2021
Platnost cenové nabídky: 26.06.2021
Strana 3

Produktové řešení

Nosník se svislými profily
Výška rámu (FH): 2452
Povrchová úprava: RAL
Barva: RAL 8004 Copper brown
Nákladový faktor skla (z výroby): 0
Délka nosníku: 4000
Doprava, montáž

Množství

1

1

Celkem za položku 95 303,60 Kč

Farní charita Litoměřice (49995)
Farní Charita Litoměřice
Číslo cenové nabídky: PQ-001154445-1

Datum nabídky: 27.05.2021
Platnost cenové nabídky: 26.06.2021
Strana 4

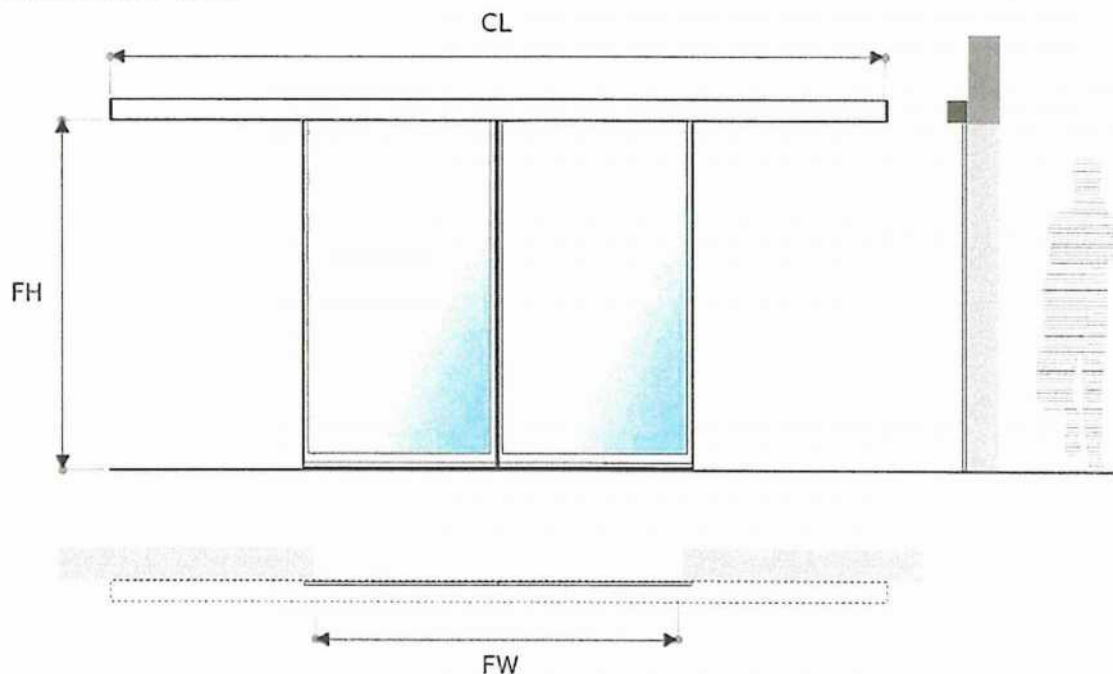
Produktové řešení

Vnitřní vstup

SL500 ADS Slim 2P WM BI

Množství

1



Šířka rámu (FW): 1800
Výška rámu (FH): 2000
Čistá průchozí šířka (COW): 1796
Délka krytu (CL): 3787
Počet panelů: 2
Typ pohonu: Dvoudílný pohon
Montážní: Montáž na zeď
Door placing: nespecifikováno
Čistá podchodí výška (COH): 2000
Dojezdový profil (na stěnu): F-profil
Mechanický zámek: Bez mechanického zámku
Typ skla: Laminované 8mm
Nákladový faktor skla (z výroby): 0
Baterie: Battery 12V Powerfail open
Kryt: Kryt ASSA ABLOY 150
Zámek pohonu: M2M LOCK EU (BI-STABLE) - LDB
Digitální programový volič: Program selector PSK-6U
IO Deska pro přídavné funkce: I/O deska
Koncový spínač: Bez koncového spínače dveří
Povrchová úprava: RAL

Barva: RAL 8004 Copper brown

Klíčový spínač na omítku KS-S s vložkou EURO (29+10mm) - spínač slouží k autorizovanému aktivaci automatických dveří - standardní umístění: povrchová montáž na zeď(hliník.portál), co nejbliže ke vstupu, spodní hrana spínače je 1500mm od +/- 0, umístění je možno změnit na základě písemného požadavku - rozměr 75x75x50 mm, v bilostříbrném kovovém provedení, 2ks klíčů

SC31-M Kombinovaný senzor

SC31-M Kombinovaný senzor

1

1

1

Farní charita Litoměřice (49995)
Farní Charita Litoměřice
Číslo cenové nabídky: PQ-001154-45-1

Datum nabídky: 27.05.2021
Platnost cenové nabídky: 26.06.2021
Strana 5

Produktové řešení

Nosník se svislými profily
Výška rámu (FH): 2152
Povrchová úprava: RAL
Barva: RAL 8004 Copper brown
Nákladový faktor skla (z výroby): 0
Délka nosníku: 3800
Doprava, montáž

Množství

1

1

Celkem za položku 83 538,40 Kč

Cena celkem bez DPH 178 842,00 Kč

Obchodní podmínky:

K dispozici jsou standardní výkresy produktu, veškeré další (upravené) výkresy nejsou zahrnuty.

Pokud musí být termín instalace odložen, je důležité nás informovat nejpozději 8 pracovních dnů před dohodnutým dnem instalace, aby se předešlo dodatečným nákladům. Veškerý materiál bude fakturován. V tomto případě je potřeba dohodnout nový termín instalace 10 pracovních dnů předem.

Pokud je toto odložení montáže delší než 2 týdny a není možné dodat materiál na místo instalace, můžeme za úhradu zajistit jeho skladování.

Tato nabídka obsahuje jednu souvislou instalaci od začátku až do konce bez přerušení. Všechny další přerušení budou považovány za dodatečné náklady a veškerý materiál bude fakturován v termínu dohodnuté instalace, společně s již provedenou částí instalace. Pokud toto prodloužení způsobí práci přesčas, ta bude účtována dodatečně.

Tato nabídka zahrnuje pouze instalaci a přesné specifikované výjezdy na místo instalace.

Tato nabídka zahrnuje dodávku materiálu na místo určení bez jeho dalšího přemístování. Pokud je toto pro instalaci potřeba, budou tyto vzniklé náklady fakturovány (např. speciální auta, jeřáby, výtah apod.).

Dodatečná práce, materiál, příslušenství, kabeláž, dokumenty, atd., které nejsou výslovně popsány v této nabídce nejsou součástí dodávky. Na zvláštní přání mohou být dodány, ale pouze po odsouhlasení další nabídky.

V den instalace musí být zástupce zákazníka na místě k převzetí díla, obdrží uživatelský návod a konečnou kontrolu požadavku zákazníka, která musí být zákazníkem potvrzena.

Pokud v den instalace není na místě zástupce zákazníka pro převzetí díla, instalace se automaticky považuje za převzatou. Každý další výjezd, například pro dodatečné seřízení, pro předání návodu k obsluze a další speciální požadavky, budou účtovány.

Speciální a doplňkové pojištění, jiné než standardní, je možné dodat na zvláštní přání až po odsouhlasení nabídky.

Odstranění nebo demontáž původních dveří, dřevěného balení, obalu a všech ostatních materiálů, které nebyly zahrnuty v původní nabídce / objednávce budou fakturovány