

# SMLOUVA O DÍLO

k provedení stavby

Oprava sociálního zařízení vč. stoupaček a rozvodu vody pavilon D dívčí v ZŠ Novoborská  
371, Praha 9

**číslo smlouvy objednatele:**

---

uzavřená níže psaného dne, měsíce a roku podle ustanovení § 2623 a násl. Občanského zákoníku č. 89/2012 Sb. v platném znění, mezi smluvními stranami:

## **Městská část Praha 9**

se sídlem: Sokolovská 14/324, 180 49 Praha 9

IČO: 00063894

DIČ: CZ00063894, registrované dle § 94 zákona č. 235/2004 Sb. o DPH

bankovní spojení: [REDACTED]

číslo účtu: [REDACTED]

adresa datové schránky: nddbppc

zastoupená:

## **Základní školou Novoborská**

se sídlem: Novoborská 371/10, 190 00 Praha 9

IČO: 61381276

DIČ: CZ61381276, registrované dle § 94 zákona č. 235/2004 Sb. o DPH

bankovní spojení: [REDACTED]

číslo účtu: [REDACTED]

zastoupená: Ing. Terezou Štaubrovou, ředitelkou školy  
(dále jen „objednatel“)

a

## **TOMMI-holding, spol. s r. o.**

se sídlem: U Svobodárny 1110/12, 190 00 Praha 9

IČ: 45280355

DIČ: CZ45280355

bankovní spojení: [REDACTED]

číslo účtu: [REDACTED]

zastoupená: Tomášem Schiffem, jednatelem  
(dále jen "zhotovitel" )

**t a k t o:**

## **I. IDENTIFIKAČNÍ ÚDAJE O STAVBĚ**

Název stavby: Oprava sociálního zařízení vč. stoupaček a rozvodu vody pavilon D dívčí

Místo stavby: ZŠ NOVOBORSKÁ 371, Praha 9

## **II. PŘEDMĚTSMLOUVY**

1. Předmětem smlouvy je závazek zhotovitele zhotovit pro objednatele dílo uvedené v čl. I. smlouvy na straně jedné a závazek objednatele dílo převzít a uhradit za něj sjednanou cenu na straně druhé.

2. Nedílnou součástí této smlouvy jsou ve smyslu § 1751 občanského zákoníku Všeobecné podmínky objednatele („**Všeobecné podmínky**“ nebo „**VP**“), jež tvoří přílohu této smlouvy. Obě smluvní strany výslovně prohlašují, že se s VP seznámili, porozuměli jim a považují je za platnou součást smluvního ujednání.

### III. DOBAPLNĚNÍ

1. Práce na zhotovení díla budou započaty po předání staveniště nejpozději dne 1. 7. 2021
2. Dílo bude dokončeno a předáno objednateli do 10. 8. 2021

### IV. CENADÍLA

Celková cena (základní cena díla) za zhotovení díla (stavby) a dalších činností zhotovitele v rozsahu čl. II. této smlouvy je stanovena jako cena nejvýše přípustná a činí:

Základní cena bez DPH	1,480.700,53,- Kč
21 % DPH	310.947,11,- Kč
<b>Cena celkem včetně DPH</b>	<b>1,791.647,64,- Kč</b>



#### **Plnění BUDE v režimu přenesené daňové povinnosti.**

Zhotovitel je povinen účtovat DPH v zákonem stanovené výši platné v den uskutečnění zdanitelného plnění. U plátce DPH bude faktura proplacena pouze v případě, že účet na ní uvedený bude registrovaný na FÚ a zveřejněný. Pokud je plnění DPH v režimu přenesené daňové povinnosti, musí být faktura doručena nejpozději 3. den následujícího měsíce zdanitelného plnění. Na faktuře dodavatel vždy uvede celé číslo smlouvy.

Pokud se stane zhotovitel nespolehlivým plátcem daně dle ust. § 106a zákona č. 235/2004 Sb., o dani z přidané hodnoty, ve znění pozdějších předpisů, je objednatel oprávněn uhradit zhotoviteli za zdanitelné plnění částku bez DPH a úhradu samotné DPH provést přímo na účet příslušného správce daně dle ust. § 109a zákona o DPH. Zaplacením částky ve výši DPH na účet správce daně zhotovitele a zaplacením ceny bez DPH zhotoviteli je splněn závazek objednatele uhradit sjednanou cenu.

Konečná faktura bude vystavena na základě „Protokolu o předání a převzetí díla“.

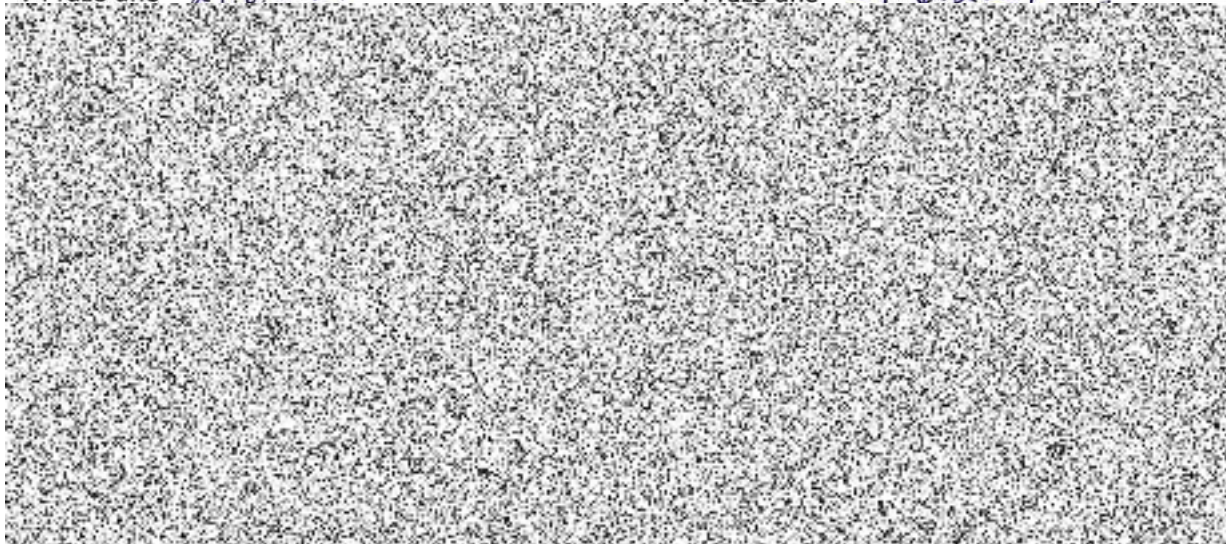
### V. ZÁVĚREČNÁ UJEDNÁNÍ

1. Ve věcech souvisejících s plněním podle této smlouvy je ve věcech technických oprávněn jednat:
  - za objednatele: 
  - za zhotovitele: 
2. Tato smlouva má následující **přílohy**:
  - Všeobecné podmínky
  - Položkový rozpočet
3. Smluvní strany výslovně sjednaly tyto odchylky od Všeobecných podmínek:  
**nebyly výslovně sjednány**

4. Smlouva je vyhotovena ve třech stejnopisech s platností originálu, z nichž dvě obdrží objednatel a jeden zhotovitel.
5. Smluvní strany prohlašují, že se s obsahem této smlouvy včetně jejích příloh řádně seznámily, s jejím obsahem souhlasí, a že smlouvu uzavírají svobodně, kdy smlouva představuje platné právní jednání, jsoucí nikoli v rozporu s dobrými mravy. Na důkaz připojují své podpisy.
6. Smluvní strany sjednávají, že uveřejnění této smlouvy v registru smluv dle zákona č. 340/2015 Sb., o zvláštních podmínkách účinnosti některých smluv, uveřejňování těchto smluv a o registru smluv (zákon o registru smluv) zajistí ZŠ Novoborská.

V Praze dne 19.6.2021

V Praze dne 19.6.2021



# VŠEOBECNÉ PODMÍNKY – příloha

## Smlouvy o dílo

### Úvodní ustanovení:

1. Tyto „Všeobecné podmínky – příloha Smlouvy o dílo“ (dále jen „VP“ nebo „Všeobecné podmínky“) jsou nedílnou součástí Smlouvy o dílo („smlouva“), kterou uzavírá MČ Praha 9 jako objednatel a ve smlouvě uvedený zhotovitel.

### Specifikace díla

2. Dílo je specifikované v čl. I. a II. smlouvy a jejich přílohách. Za přílohy smlouvy se považuje též projektová dokumentace a stavební povolení, pokud byly zhotoviteli předány.

3. Zhotovitel není oprávněn se od sjednané podoby díla odchýlit bez předchozího písemného souhlasu objednatele. V případě podstatnějších změn díla je třeba uzavřít mezi smluvními stranami dodatek smlouvy. Změnou díla se sjednaná cena nemění, není-li to smluvními stranami výslovně písemně sjednáno.

### Zahájení realizace

4. Zhotovitel je povinen zahájit realizaci díla dnem převzetí staveniště (místa plnění). Objednatel předá zhotoviteli potřebnou dokumentaci, kterou má k dispozici, a předá (zpřístupní) zhotoviteli staveniště, o čemž bude mezi smluvními stranami sepsán protokol. Zhotovitel je povinen si na své náklady zajistit projednání i realizaci záborů veřejného prostranství a dopravních opatření spojených s provedením stavby.

5. V případě, že k realizaci díla má být vydáno stavební povolení nebo jiné souhlasné rozhodnutí orgánů veřejné správy, je zhotovitel povinen zahájit dílo až poté, kdy mu bude pravomocné stavební povolení (nebo jiné rozhodnutí) objednatelem předáno.

### Realizace

6. Zhotovitel je povinen realizovat dílo v souladu se smlouvou a postupovat s odbornou péčí, s respektem k oprávněným zájmům objednatele a dalších osob, jež realizace díla může ovlivňovat, se snahou o minimalizaci negativních externalit. Zhotovitel je povinen pohybovat se v objektu nebo na pozemku objednatele pouze v rozsahu potřebném pro provedení prací, dodávku materiálu a vybavení a užití nezbytného zázemí pracovníků zhotovitele.

7. Dílo bude provedeno v souladu s projektovou dokumentací a pravomocným stavebním povolením (pokud bylo vydáno), veškerými právními a technickými požadavky platnými v době uzavření smlouvy (zákony, vyhlášky, ČSN), jakož zejména se stavebním zákonem č. 183/2006 Sb. v platném znění a předpisy souvisejícími.

8. Zhotovitel provede dílo kompletně, kvalitně a v dohodnutém termínu. Veškeré materiály a dodávky ke zhotovení díla zajistí zhotovitel tak, aby odpovídaly platným technickým normám, dohodnutým podmínkám a realizační projektové dokumentaci.

9. Zhotovitel se bude při své činnosti řídit smlouvou, výchozími podklady objednatele, jeho pokyny, zápisy a dohodami na úrovni osob zastupujících MČ Praha 9.

10. Zhotovitel je oprávněn provést dílo prostřednictvím subdodavatelů. Za činnost subdodavatelů včetně způsobené škody (újmy) odpovídá objednateli zhotovitel sám.

11. Zhotovitel umožní přístup na staveniště pouze těm osobám, jež jsou k provedení díla a k činností souvisejícím zapotřebí. Na výzvu objednatele je zhotovitel povinen předat jmenný seznam osob, které se na staveništi podílejí nebo mají podílet na provedení díla.

12. Zhotovitel je povinen v případě, že dochází k zakrytí části díla tak, že již nebude možné provést kontrolu, přizvat objednatele před zakrytím díla k provedení dílčí kontroly.

### Součinnost objednatele

13. Objednatel je povinen poskytovat zhotoviteli součinnost ve sjednaném rozsahu. Objednatel je povinen dostavit se na staveniště ke kontrole dílčího plnění nebo k projednání věci podstatné pro provedení díla na výzvu zhotovitele.

14. V případě, že je objednatel v prodlení s poskytnutím součinnosti, je zhotovitel oprávněn vyzvat jej k poskytnutí součinnosti písemně. V případě prodlení objednatele s poskytnutím součinnosti se dnem, kdy byla objednateli doručena výzva k poskytnutí součinnosti, přerušuje lhůta zhotovitele ke splnění jeho povinností (zahájení či dokončení realizace), a to o dobu, po jakou je objednatel v prodlení.

### Cena díla

15. Cena díla je uvedena ve smlouvě a konkretizována v položkovém rozpočtu. Cena je uvedena bez DPH i s DPH. Zhotovitel je povinen účtovat DPH dle právního předpisu platného ke dni uskutečnění zdanitelného plnění.

16. Cena je stanovena jako celková, konečná a nejvýše přípustná. Cena zahrnuje veškeré náklady zhotovitele, tj. zejména náklady na práce, materiál, dopravu, zkoušky, jakož i náklady na přípravu nabídky k uzavření smlouvy; zhotovitel tak nebude oprávněn v souvislosti s předmětem smlouvy požadovat úhradu jakýchkoli dalších plnění, nákladů či kompenzací.

17. Objednatel neposkytuje zhotoviteli zálohové platby. Zhotovitel je oprávněn požadovat úhradu dílčích faktur za již provedené plnění, pokud tak bylo sjednáno; v takovém případě sepiší a podepiší smluvní strany zjišťovací protokol o provedení dílčího plnění.

18. Konečná faktura bude vystavena na základě předávacího protokolu podepsaného zástupci obou smluvních stran. Konečná faktura bude objednatelem



uhrazena v plné výši až v případě, že dílo bude dokončeno bez vad a nedodělků.

19. Veškeré faktury budou vystaveny na adresu objednatele, jak je uvedena ve smlouvě a předloženy či zaslány v jednom vyhotovení. Doloženy budou zjišťovacím nebo předávacím protokolem a soupisem provedených prací.
20. Splatnost dílčích faktur i konečné faktury je 30 dní od doručení objednateli. Termínem úhrady se rozumí den odpisu platby z účtu objednatele.
21. Oprávněně vystavená faktura - daňový doklad - musí mít veškeré náležitosti daňového dokladu ve smyslu zákona č. 235/2004 Sb. o dani z přidané hodnoty ve znění pozdějších předpisů a dále musí obsahovat tyto údaje:
  - údaje objednatele, název, , sídlo, DIČ
  - údaje zhotovitele, obchodní firmu, sídlo, DIČ
  - rozsah a předmět plnění
  - evidenční číslo daňového dokladu
  - fakturovanou částku ve složení základní cena, DPH a cena celkem
  - datum uskutečnění zdanitelného plnění
  - datum vystavení daňového dokladua dále:
  - razítko a podpis oprávněné osoby, stvrzující oprávněnost, formální a věcnou správnost faktury
  - IČ objednatele a zhotovitele
  - název stavby
  - bankovní spojení objednatele a zhotovitele
  - zápis zhotovitele v obchodním rejstříku (číslo vložky, oddíl)
  - číslo smlouvy
22. V případě, že faktura nebude vystavena oprávněně či nebude obsahovat sjednané náležitosti, je objednatel oprávněn vrátit ji zhotoviteli k opravě. V takovém případě začne nová lhůta splatnosti plynout ode dne doručení správné či oprávněně vystavené faktury.
23. Zhotovitel nese rizika týkající se nákladů na provedení díla, včetně změn trhu a předpokladů, z nichž zhotovitel vycházel.
24. U plátce DPH bude faktura proplacena pouze v případě, že účet na ní uvedený bude zaregistrovaný u FÚ a zveřejněný.
25. Pokud je plnění DPH v režimu přenesení daňové povinnosti, musí být faktura doručena nejpozději 3. den následujícího měsíce zdanitelného plnění.
26. Na faktuře dodavatel vždy uvede celé číslo smlouvy.
27. Pokud se stane zhotovitel nespolehlivým plátcem daně dle ust. § 106a zákona č. 235/2004 Sb., o dani z přidané hodnoty, ve znění pozdějších předpisů, je objednatel oprávněn uhradit zhotoviteli za zdanitelné plnění částku bez DPH a úhradu samotné DPH provést přímo na účet příslušného správce daně dle ust. § 109a zákona o DPH.

Zaplacením částky ve výši DPH na účet správce daně zhotovitele a zaplacením ceny bez DPH zhotoviteli je splněn závazek objednatele uhradit sjednanou cenu.

#### **Zástupci stran, jednání stran, kontrola**

28. Při písemném jednání ve věci změn smlouvy zastupují smluvní strany osoby, jež jsou k tomu oprávněny podle právních předpisů, případně dle organizačního řádu MČ Prahy 9 .
29. Zástupci smluvních stran ve věcech provozních a technických zastupují smluvní stranu v běžném jednání a v komunikaci s druhou smluvní stranou.
30. Zástupce objednatele je za něho oprávněn zejména 1) dávat zhotoviteli pokyny v rámci realizace díla, 2) předat zhotoviteli staveniště, 3) kontrolovat provádění díla a potvrzovat dílčí plnění, 4) převzít dílo a podepsat předávací protokol.
31. Smluvní strany jsou povinny informovat se bezodkladně o všech skutečnostech, jež jsou rozhodné pro plnění smlouvy a provedení díla.
32. Jednání smluvních stran v běžných technických a provozních se uskutečňuje písemně nebo i telefonicky, e-mailem nebo osobním jednáním.
33. Zhotovitel je povinen vést stavební deník v souladu se stavebním zákonem, a kdykoli jej na výzvu předložit objednateli ke kontrole nebo k zápisu.
34. V případě, že není stavební deník veden, je zhotovitel povinen pořídit písemný záznam o každé podstatné skutečnosti, jež nastala při realizaci díla a o které objednatel nemusí být informován; záznam předloží bez zbytečného odkladu objednateli.

#### **Dokončení a předání díla**

35. Zhotovitel je povinen ve sjednané lhůtě dokončit a předat objednateli kompletní dílo bez vad a nedodělků. Ke stejnému dni je povinen vyklidit staveniště a odvézt z něho veškeré věci, jakož provést v potřebném rozsahu úklid (uvedení do řádného stavu) staveniště a okolí.
36. Objednatel je povinen dostavit se na výzvu ke kontrole a převzetí díla. O předání díla sepíše obě smluvní strany písemný předávací protokol.
37. Objednatel není povinen dílo převzít, pokud má vady a nedodělky. V případě nepodstatných vad a nedodělků může objednatel dílo převzít s uvedením vad a nedodělků; v takovém případě je zhotovitel povinen tyto odstranit ve lhůtě 10 dnů, nebyla-li objednatel poskytnuta lhůta delší. Dílo, jež nebylo objednatel protokolárně převzato, se nepovažuje za řádně dokončené, ledaže objednatel neposkytuje k převzetí potřebnou součinnost.

#### **Odpovědnost, záruka za jakost, smluvní sankce**

38. Zhotovitel odpovídá objednateli, že dílo nemá vady. Zhotovitel poskytuje záruku za jakost díla v délce 60 měsíců. To neplatí pro případ části díla, jež jsou tvořena samostatným zařízením, pro něž výrobce tohoto zařízení poskytuje záruku za jakost kratší; v takovém případě trvá záruka za jakost těchto částí díla po dobu záruky poskytnuté výrobcem.
39. Zhotovitel je povinen při uplatnění reklamace objednatelem do 7 dnů posoudit oprávněnost reklamace a do 30 dnů vady díla odstranit, ledaže byla objednatelem poskytnuta lhůta delší.
40. Zhotovitel odpovídá objednateli a třetím osobám za veškeré škody (újmy), které způsobil svou činností.
41. Po celou dobu realizace je celé i nedokončené dílo ve vlastnictví objednatele. Věc určená k vytvoření díla nebo k zapracování se stává vlastnictvím objednatele okamžikem dodání věci na stavenišť.
42. Zhotovitel nese nebezpečí škody na díle až do doby předání díla objednateli.
43. V případě, že je zhotovitel v prodlení s převzetím stavenišť, zahájením provádění díla, dokončením a předáním díla nebo s odstraněním vad a nedodělků díla podle smlouvy, je povinen uhradit objednateli smluvní pokutu až do výše 2.000,- Kč (slovy: dva tisíce korun českých) za každý den prodlení. Úhradou smluvní pokuty není dotčeno právo objednatele na náhradu vzniklé škody (újmy).

#### **Trvání smlouvy**

44. Smlouva nabývá platnosti a účinnosti dnem podpisu oběma smluvními stranami.
45. Každá smluvní strana je oprávněna od smlouvy odstoupit v případech, kdy to připouští zákon nebo smlouva. Za podstatné porušení povinností zhotovitele, pro které je objednatel oprávněn odstoupit od smlouvy, se považuje zejména 1) prodlení se splněním kterékoli povinnosti zhotovitele o dobu delší než 7 dnů, 2) odchýlení se při realizaci od specifikace díla jak uvedeno ve smlouvě, 3) opakované porušení i méně závažné povinnosti zhotovitele, jakož opakované porušování (i různých) povinností zhotovitele přes upozornění objednatele, 4) ztráta schopnosti zhotovitele dílo provést, tzn. např. ztráta potřebného oprávnění, osvědčený úpadek zhotovitele, atd.
46. Odstoupením od smlouvy se závazek zrušuje od počátku a smluvní strany jsou povinny vrátit si již přijatá plnění. V případě, že od smlouvy odstoupil objednatel a zhotovitel již dílo nebo jeho část realizoval a realizované plnění mu nebylo zcela zapláceno, uhradí mu objednatel pouze účelně vynaložené náklady na ty provedené práce a dodávky, jež mají pro objednatele funkční význam, snížené o náklady objednatele, jež si vyžádá změna zhotovitele k dokončení díla, oprava vadného plnění, dokončení neúplného plnění a/nebo náprava škod.

47. Zhotovitel bere na vědomí, že objednatel je oprávněn originál podepsané smlouvy v elektronické podobě v souladu se svými zákonnými povinnostmi uveřejnit, a to bez časového omezení.
48. Smluvní strany prohlašují, že jsou oprávněny smlouvu uzavřít a plnit své závazky v ní obsažené závazky. Zhotovitel zejména prohlašuje, že je po odborné, technické a ekonomické stránce schopen dílo realizovat a že k tomu má potřebná oprávnění.
49. Otázky smlouvou neupravené se řídí příslušnými ustanoveními občanského zákoníku, případně dalších právních předpisů, ledaže je – a to i z kontextu – zřejmé, že se smluvní strany od ustanovení zákona v přípustném rozsahu odchýlily.
50. V případě rozporu mezi těmito VP a textem smlouvy mají přednost ustanovení smlouvy, a to ať již v případě, že ve smlouvě je odchylka od VP popsána výslovně, tak i v případě, kdy odlišnost vyplývá z textu smlouvy jinak.

#### **Závěrečná ustanovení**

# REKAPITULACE STAVBY

Kód: 178062021

Stavba: Oprava sociálního zařízení - pavilon D - ZŠ Novoborská 371/10, Praha 9

KSO:

Místo:

CC-CZ:

Datum: 18.06.2021

Zadavatel:

IČ:

DIČ:

Zhotovitel:

IČ:

DIČ:

Projektant:

IČ:

DIČ:

Zpracovatel:

IČ:

DIČ:

Poznámka:

---

**Cena bez DPH**

**1 480 700,53**

	Sazba daně	Základ daně	Výše daně
DPH základní	21,00%	<b>1 480 700,53</b>	<b>310 947,11</b>
DPH snížená	15,00%	0,00	0,00

**Cena s DPH**

**v**

**CZK**

**1 791 647,64**

---

**Projektant**

**Zpracovatel**

Datum a podpis:

Razítko

Datum a podpis:

Razítko

---

**Objednavatel**

**Zhotovitel**

Datum a podpis:

Razítko

Datum a podpis:

Razítko

---



# REKAPITULACE OBJEKTŮ STAVBY A SOUPISŮ PRACÍ

Kód: 178062021

**Stavba:** Oprava sociálního zařízení - pavilon D - ZŠ Novoborská 371/10, Praha 9

Místo: Datum: 18.06.2021

Zadavatel: Projektant:

Zhotovitel: Zpracovatel:

Kód	Popis	Cena bez DPH [CZK]	Cena s DPH [CZK]
<b>Náklady z rozpočtů</b>		<b>1 480 700,53</b>	<b>1 791 647,64</b>
SO.01	WC - přízemí	498 790,31	603 536,28
SO.02	WC - 1 patro	490 955,11	594 055,68
SO.03	WC - 2 patro	490 955,11	594 055,68

# KRYCÍ LIST SOUPISU PRACÍ

Stavba:

Oprava sociálního zařízení - pavilon D - ZŠ Novoborská 371/10, Praha 9

Objekt:

**SO.01 - WC - přízemí**

KSO:

Místo:

CC-CZ:

Datum: 18.06.2021

Zadavatel:

IČ:

DIČ:

Zhotovitel:

IČ:

DIČ:

Projektant:

IČ:

DIČ:

Zpracovatel:

IČ:

DIČ:

Poznámka:

---

**Cena bez DPH**

**498 790,31**

	Základ daně	Sazba daně	Výše daně
DPH základní	498 790,31	21,00%	104 745,97
snížená	0,00	15,00%	0,00

---

**Cena s DPH**

**v CZK**

**603 536,28**

---

---

**Projektant**

**Zpracovatel**

Datum a podpis:

Razítko

Datum a podpis:

Razítko

---

**Objednavatel**

**Zhotovitel**

Datum a podpis:

Razítko

Datum a podpis:

Razítko

# REKAPITULACE ČLENĚNÍ SOUPISU PRACÍ

Stavba:

Oprava sociálního zařízení - pavilon D - ZŠ Novoborská 371/10, Praha 9

Objekt:

**SO.01 - WC - přízemí**

Místo:

Datum: 18.06.2021

Zadavatel:

Projektant:

Zhotovitel:

Zpracovatel:

Kód dílu - Popis

Cena celkem [CZK]

<b>Náklady ze soupisu prací</b>		<b>498 790,31</b>
HSV - Práce a dodávky HSV		139 718,18
3 - Svislé a kompletní konstrukce		14 415,15
6 - Úpravy povrchů, podlahy a osazování výplní		68 374,55
9 - Ostatní konstrukce a práce, bourání		17 202,52
997 - Přesun sutě		32 405,96
998 - Přesun hmot		7 320,00
PSV - Práce a dodávky PSV		359 072,13
721 - Zdravotechnika - vnitřní kanalizace		14 281,92
722 - Zdravotechnika - vnitřní vodovod		42 962,23
725 - Zdravotechnika - zařizovací předměty		63 443,05
741 - Elektroinstalace - silnoproud		41 009,20
751 - Vzduchotechnika		3 238,75
766 - Konstrukce truhlářské		11 644,42
771 - Podlahy z dlaždic		54 716,26
781 - Dokončovací práce - obklady		112 948,55
783 - Dokončovací práce - nátěry		7 197,59
784 - Dokončovací práce - malby a tapety		7 630,16



# SOUPIS PRACÍ

Stavba:

Oprava sociálního zařízení - pavilon D - ZŠ Novoborská 371/10, Praha 9

Objekt:

**SO.01 - WC - přízemí**

Místo:

Datum: 18.06.2021

Zadavatel:

Projektant:

Zhotovitel:

Zpracovatel:

PČ	Typ	Kód	Popis	MJ	Množství	J.cena [CZK]	Cena celkem [CZK]
<b>Náklady soupisu celkem</b>							<b>498 790,31</b>
D	HSV		Práce a dodávky HSV				139 718,18
D	3		Svislé a kompletní konstrukce				14 415,15
1	K	317142422.XLA	Překlad nenosný pórobetonový Ytong NEP 100-1250 dl 1250 mm	kus	3,000	592,42	1 777,26
2	K	317944321	Válcované nosníky do č.12 dodatečně osazované do připravených otvorů	t	0,035	48 500,00	1 697,50
3	K	340239212	Zazdivka otvorů v příčkách nebo stěnách plochy do 4 m2 cihlami plnými tl přes 100 mm	m2	3,900	661,00	2 577,90
4	K	342272225.XLA	Příčka z tvárnice Ytong Klasik 100 na tenkovrstvou maltu tl 100 mm	m2	14,582	573,48	8 362,49
D	6		Úpravy povrchů, podlahy a osazování výplní				68 374,55
5	K	611131121	Penetrační disperzní nátěr vnitřních stropů nanášený ručně	m2	24,338	74,60	1 815,61
6	K	611311131	Potažení vnitřních rovných stropů vápenným štukem tloušťky do 3 mm	m2	24,338	181,00	4 405,18
7	K	611325421	Oprava vnitřní vápenocementové štukové omítky stropů v rozsahu plochy do 10%	m2	24,338	127,00	3 090,93
8	K	612131121	Penetrační disperzní nátěr vnitřních stěn nanášený ručně	m2	119,724	59,30	7 099,63
9	K	612142001	Potažení vnitřních stěn sklovláknitým pletivem vtačeným do tenkovrstvé hmoty	m2	29,164	206,00	6 007,78
10	K	612311131	Potažení vnitřních stěn vápenným štukem tloušťky do 3 mm	m2	33,960	164,00	5 569,44
11	K	612325112	Vápenocementová hladká omítka rýh ve stěnách šířky do 300 mm	m2	4,700	661,00	3 106,70
12	K	612325302	Vápenocementová štuková omítka ostění nebo nadpraží	m2	2,750	743,00	2 043,25
13	K	612325412	Oprava vnitřní vápenocementové hladké omítky stěn v rozsahu plochy do 30%	m2	56,600	171,00	9 678,60
14	K	612325421	Oprava vnitřní vápenocementové štukové omítky stěn v rozsahu plochy do 10%	m2	33,960	101,00	3 429,96
15	K	632451107	Cementový samonivelační potěr ze suchých směsí tloušťky do 20 mm	m2	24,338	744,00	18 107,47
16	K	642942111	Osazování zárubní nebo rámu dveřních kovových do 2,5 m2 na MC	kus	3,000	290,00	870,00
17	M	55331480	<i>zárubeň jednokřídlá ocelová pro zdění tl stěny 75-100mm rozměru 600/1970, 2100mm</i>	kus	3,000	1 050,00	3 150,00
D	9		Ostatní konstrukce a práce, bourání				17 202,52
18	K	949101111	Lešení pomocné pro objekty pozemních staveb s lešeňovou podlahou v do 1,9 m zatížení do 150 kg/m2	m2	24,338	49,80	1 212,03
19	K	952901111	Vyčištění budov bytové a občanské výstavby při výšce podlaží do 4 m	m2	24,338	112,00	2 725,86

PČ	Typ	Kód	Popis	MJ	Množství	J.cena [CZK]	Cena celkem [CZK]
20	K	962031132	Bourání příček z cihel pálených na MVC tl do 100 mm	m2	14,582	98,10	1 430,49
21	K	968072455	Vybourání kovových dveřních zárubní pl do 2 m2	m2	5,400	307,00	1 657,80
22	K	969021112	Vybourání vnitřního litinového potrubí do DN 100	m	14,800	187,00	2 767,60
23	K	969031111	Vybourání vnitřního ocelového potrubí do DN 50	m	18,800	69,60	1 308,48
24	K	971033531	Vybourání otvorů ve zdivu cihelném pl do 1 m2 na MVC nebo MV tl do 150 mm	m2	2,100	258,00	541,80
25	K	971033631	Vybourání otvorů ve zdivu cihelném pl do 4 m2 na MVC nebo MV tl do 150 mm	m2	1,800	140,00	252,00
26	K	974032142	Vysekání rýh ve stěnách nebo příčkách z dutých cihel nebo tvárnic hl do 70 mm š do 70 mm	m	8,000	73,50	588,00
27	K	974032153	Vysekání rýh ve stěnách nebo příčkách z dutých cihel nebo tvárnic hl do 100 mm š do 100 mm	m	22,000	99,60	2 191,20
28	K	974032164	Vysekání rýh ve stěnách nebo příčkách z dutých cihel nebo tvárnic hl do 150 mm š do 150 mm	m	7,000	150,00	1 050,00
29	K	978013141	Otlučení (osekání) vnitřní vápenné nebo vápenocementové omítky stěn v rozsahu do 30 %	m2	56,600	26,10	1 477,26
D 997			Přesun sutě				32 405,96
30	K	997013213	Vnitrostaveništní doprava suti a vybouraných hmot pro budovy v do 12 m ručně	t	9,243	1 810,00	16 729,83
31	K	997013509	Příplatek k odvozu suti a vybouraných hmot na skládku ZKD 1 km přes 1 km	t	138,645	10,20	1 414,18
32	K	997013511	Odvoz suti a vybouraných hmot z meziskládky na skládku do 1 km s naložením a se složením	t	9,243	333,00	3 077,92
33	K	997013631	Poplatek za uložení na skládce (skládkovné) stavebního odpadu směsného kód odpadu 17 09 04	t	9,243	1 210,00	11 184,03
D 998			Přesun hmot				7 320,00
34	K	998018002	Přesun hmot ruční pro budovy v do 12 m	t	4,880	1 500,00	7 320,00
D PSV			Práce a dodávky PSV				359 072,13
D 721			Zdravotechnika - vnitřní kanalizace				14 281,92
35	K	721171803	Demontáž potrubí z PVC do D 75	m	9,000	11,70	105,30
36	K	721171808	Demontáž potrubí z PVC do D 114	m	16,000	31,40	502,40
37	K	721173723	Potrubí kanalizační z PE připojovací DN 50	m	9,000	310,00	2 790,00
38	K	721173726	Potrubí kanalizační z PE připojovací DN 100	m	16,000	570,00	9 120,00
39	K	721194105	Vyvedení a upevnění odpadních výpustek DN 50	kus	4,000	83,50	334,00
40	K	721194109	Vyvedení a upevnění odpadních výpustek DN 110	kus	4,000	124,00	496,00
41	K	721290111	Zkouška těsnosti potrubí kanalizace vodou do DN 125	m	25,000	23,70	592,50
42	K	721290822	Přemístění vnitrostaveništní demontovaných hmot vnitřní kanalizace v objektech výšky do 12 m	t	0,051	1 830,00	93,33
43	K	998721202	Přesun hmot procentní pro vnitřní kanalizace v objektech v do 12 m	%	140,335	1,77	248,39
D 722			Zdravotechnika - vnitřní vodovod				42 962,23
44	K	722130801	Demontáž potrubí ocelové pozinkované závitové do DN 25	m	40,500	65,50	2 652,75
45	K	722130802	Demontáž potrubí ocelové pozinkované závitové do DN 40	m	12,000	77,20	926,40
46	K	722130821	Demontáž spoje na závit šroubení G 6/4	kus	16,000	114,00	1 824,00
47	K	722130831	Demontáž nástěnky	kus	13,000	43,20	561,60

PČ	Typ	Kód	Popis	MJ	Množství	J.cena [CZK]	Cena celkem [CZK]
48	K	722174023	Potrubí vodovodní plastové PPR svar polyfúze PN 20 D 25x4,2 mm	m	40,500	380,00	15 390,00
49	K	722174024	Potrubí vodovodní plastové PPR svar polyfúze PN 20 D 32x5,4 mm	m	12,000	449,00	5 388,00
50	K	722181242	Ochrana vodovodního potrubí přilepenými termoizolačními trubnicemi z PE tl do 20 mm DN do 45 mm	m	52,500	99,40	5 218,50
51	K	722190401	Vyvedení a upevnění výpustku do DN 25	kus	12,000	204,00	2 448,00
52	K	722232063	Kohout kulový přímý G 1" PN 42 do 185°C vnitřní závit s vypouštěním	kus	4,000	576,00	2 304,00
53	K	722232064	Kohout kulový přímý G 5/4" PN 42 do 185°C vnitřní závit s vypouštěním	kus	1,000	784,00	784,00
54	K	722290226	Zkouška těsnosti vodovodního potrubí závitového do DN 50	m	52,500	48,00	2 520,00
55	K	722290234	Proplach a dezinfekce vodovodního potrubí do DN 80	m	52,500	42,90	2 252,25
56	K	722290822	Přemístění vnitrostaveništní demontovaných hmot pro vnitřní vodovod v objektech výšky do 12 m	t	0,130	1 830,00	237,90
57	K	998722202	Přesun hmot procentní pro vnitřní vodovod v objektech v do 12 m	%	425,074	1,07	454,83

D	725	Zdravotechnika - zařizovací předměty					63 443,05
58	K	725110814	Demontáž klozetu Kombi	soubor	3,000	176,00	528,00
59	K	725119122	Montáž klozetových mís kombi	kus	3,000	1 510,00	4 530,00
60	M	64232051	<i>klozet keramický kombinovaný hluboké splachování odpad vodorovný bílý 630x360x770mm</i>	kus	3,000	3 840,00	11 520,00
61	M	55167399	<i>sedátko klozetové duroplastové bílé</i>	kus	3,000	892,00	2 676,00
62	K	725210821	Demontáž umyvadel bez výtokových armatur	soubor	4,000	137,00	548,00
63	K	725219102	Montáž umyvadla připevněného na šrouby do zdiva	soubor	4,000	1 290,00	5 160,00
64	M	64211047	<i>umyvadlo keramické závěsné bílé š 650mm</i>	kus	4,000	1 820,00	7 280,00
65	K	725230811	Demontáž bidetů diturvitových	soubor	1,000	215,00	215,00
66	K	725239101	Montáž bidetů bez výtokových armatur ostatní typ	kus	1,000	1 330,00	1 330,00
67	M	64241631	<i>bidet keramický stojatý s otvorem pro baterii bílý</i>	kus	1,000	2 100,00	2 100,00
68	K	725291511	Doplňky zařízení koupelen a záchodů plastové dávkovač tekutého mýdla na 350 ml	soubor	4,000	789,00	3 156,00
69	K	725291621	Doplňky zařízení koupelen a záchodů nerezové zásobník toaletních papírů	soubor	3,000	1 610,00	4 830,00
70	K	725291631	Doplňky zařízení koupelen a záchodů nerezové zásobník papírových ručníků	soubor	2,000	1 780,00	3 560,00
71	K	725590812	Přemístění vnitrostaveništní demontovaných zařizovacích předmětů v objektech výšky do 12 m	t	0,216	1 680,00	362,88
72	K	725813111	Ventil rohový bez připojovací trubičky nebo flexi hadičky G 1/2"	soubor	12,000	224,00	2 688,00
73	K	725820802	Demontáž baterie stojánkové do jednoho otvoru	soubor	5,000	84,10	420,50
74	K	725822611	Baterie umyvadlová stojánková páková bez výpusti	soubor	4,000	1 810,00	7 240,00
75	K	725823111	Baterie bidetové stojánkové pákové bez výpusti	soubor	1,000	1 150,00	1 150,00
76	K	725850800	Demontáž ventilů odpadních	kus	8,000	23,90	191,20
77	K	725851325	Ventil odpadní umyvadlový bez přepadu G 5/4"	kus	4,000	256,00	1 024,00
78	K	725860811	Demontáž uzávěrů zápachu jednoduchých	kus	8,000	14,40	115,20
79	K	725861102	Zápachová uzávěrka pro umyvadla DN 40	kus	4,000	276,00	1 104,00
80	K	725863311	Zápachová uzávěrka pro bidety DN 40	kus	1,000	401,00	401,00
81	K	725980123	Dvířka 30/30	kus	2,000	587,00	1 174,00

PČ	Typ	Kód	Popis	MJ	Množství	J.cena [CZK]	Cena celkem [CZK]
110	K	781473810	Demontáž obkladů z obkladaček keramických lepených	m2	81,960	72,70	5 958,49
111	K	781474112	Montáž obkladů vnitřních keramických hladkých do 12 ks/m2 lepených flexibilním lepidlem	m2	81,960	507,00	41 553,72
112	M	59761026	obklad keramický hladký do 12ks/m2	m2	90,156	443,00	39 939,11
113	K	781491021	Montáž zrcadel plochy do 1 m2 lepených silikonovým tmelem na keramický obklad	m2	0,960	443,00	425,28
114	M	63465124	zrcadlo nemontované čiré tl 4mm max rozměr 3210x2250mm	m2	1,152	739,00	851,33
115	K	781494511	Plastové profily ukončovací lepené flexibilním lepidlem	m	40,980	111,00	4 548,78
116	K	998781202	Přesun hmot procentní pro obklady keramické v objektech v do 12 m	%	1 092,663	3,37	3 682,27
<b>D 783 Dokončovací práce - nátěry</b>							<b>7 197,59</b>
117	K	783301303	Bezoplachové odrezivění zámečnických konstrukcí	m2	7,480	52,30	391,20
118	K	783301313	Odmaštění zámečnických konstrukcí ředidlovým odmašťovačem	m2	7,480	63,40	474,23
119	K	783301401	Ometení zámečnických konstrukcí	m2	7,480	4,62	34,56
120	K	783314101	Základní jednonásobný syntetický nátěr zámečnických konstrukcí	m2	7,480	109,00	815,32
121	K	783315101	Mezinátěr jednonásobný syntetický standardní zámečnických konstrukcí	m2	7,480	107,00	800,36
122	K	783317101	Krycí jednonásobný syntetický standardní nátěr zámečnických konstrukcí	m2	7,480	110,00	822,80
123	K	783601327	Odmaštění článkových otopných těles ředidlovým odmašťovačem před provedením nátěru	m2	8,220	74,50	612,39
124	K	783601421	Ometení článkových otopných těles před provedením nátěru	m2	8,220	5,88	48,33
125	K	783606811	Odstranění nátěrů z článkových otopných těles obroušením	m2	8,220	141,00	1 159,02
126	K	783614111	Základní jednonásobný syntetický nátěr článkových otopných těles	m2	8,220	73,10	600,88
127	K	783617117	Krycí dvojnásobný syntetický nátěr článkových otopných těles	m2	8,220	175,00	1 438,50
<b>D 784 Dokončovací práce - malby a tapety</b>							<b>7 630,16</b>
128	K	784121001	Oškrabání malby v místnostech výšky do 3,80 m	m2	58,290	31,10	1 812,82
129	K	784121011	Rozmývání podkladu po oškrabání malby v místnostech výšky do 3,80 m	m2	58,290	15,70	915,15
130	K	784181121	Hlubková jednonásobná bezbarvá penetrace podkladu v místnostech výšky do 3,80 m	m2	58,290	19,90	1 159,97
131	K	784211101	Dvojnásobné bílé malby ze směsi za mokra výborně ořezuvzdorných v místnostech výšky do 3,80 m	m2	58,290	64,20	3 742,22



# KRYCÍ LIST SOUPISU PRACÍ

Stavba:

Oprava sociálního zařízení - pavilon D - ZŠ Novoborská 371/10, Praha 9

Objekt:

**SO.02 - WC - 1 patro**

KSO:

Místo:

CC-CZ:

Datum: 18.06.2021

Zadavatel:

IČ:

DIČ:

Zhotovitel:

IČ:

DIČ:

Projektant:

IČ:

DIČ:

Zpracovatel:

IČ:

DIČ:

Poznámka:

---

**Cena bez DPH**

**490 955,11**

	Základ daně	Sazba daně	Výše daně
DPH základní	490 955,11	21,00%	103 100,57
snížená	0,00	15,00%	0,00

---

**Cena s DPH**

**v CZK**

**594 055,68**

**Projektant**

**Zpracovatel**

Datum a podpis:

Razítko

Datum a podpis:

Razítko

**Objednavatel**

**Zhotovitel**

Datum a podpis:

Razítko

Datum a podpis:

Razítko

PČ	Typ	Kód	Popis	MJ	Množství	J.cena [CZK]	Cena celkem [CZK]
20	K	962031132	Bourání příček z cihel pálených na MVC tl do 100 mm	m2	14,582	98,10	1 430,49
21	K	968072455	Vybourání kovových dveřních zárubní pl do 2 m2	m2	5,400	307,00	1 657,80
22	K	969021112	Vybourání vnitřního litinového potrubí do DN 100	m	14,800	187,00	2 767,60
23	K	969031111	Vybourání vnitřního ocelového potrubí do DN 50	m	18,800	69,60	1 308,48
24	K	971033531	Vybourání otvorů ve zdivu cihelném pl do 1 m2 na MVC nebo MV tl do 150 mm	m2	2,100	258,00	541,80
25	K	971033631	Vybourání otvorů ve zdivu cihelném pl do 4 m2 na MVC nebo MV tl do 150 mm	m2	1,800	140,00	252,00
26	K	974032142	Vysekání rýh ve stěnách nebo příčkách z dutých cihel nebo tvárnic hl do 70 mm š do 70 mm	m	8,000	73,50	588,00
27	K	974032153	Vysekání rýh ve stěnách nebo příčkách z dutých cihel nebo tvárnic hl do 100 mm š do 100 mm	m	22,000	99,60	2 191,20
28	K	974032164	Vysekání rýh ve stěnách nebo příčkách z dutých cihel nebo tvárnic hl do 150 mm š do 150 mm	m	7,000	150,00	1 050,00
29	K	978013141	Otlučení (osekání) vnitřní vápenné nebo vápenocementové omítky stěn v rozsahu do 30 %	m2	56,600	26,10	1 477,26
D 997			Přesun sutě				32 405,96
30	K	997013213	Vnitrostaveništní doprava suti a vybouraných hmot pro budovy v do 12 m ručně	t	9,243	1 810,00	16 729,83
31	K	997013509	Příplatek k odvozu suti a vybouraných hmot na skládku ZKD 1 km přes 1 km	t	138,645	10,20	1 414,18
32	K	997013511	Odvoz suti a vybouraných hmot z meziskládky na skládku do 1 km s naložením a se složením	t	9,243	333,00	3 077,92
33	K	997013631	Poplatek za uložení na skládce (skládkovné) stavebního odpadu smíšeného kód odpadu 17 09 04	t	9,243	1 210,00	11 184,03
D 998			Přesun hmot				7 320,00
34	K	998018002	Přesun hmot ruční pro budovy v do 12 m	t	4,880	1 500,00	7 320,00
D PSV			Práce a dodávky PSV				351 236,93
D 721			Zdravotechnika - vnitřní kanalizace				14 281,92
35	K	721171803	Demontáž potrubí z PVC do D 75	m	9,000	11,70	105,30
36	K	721171808	Demontáž potrubí z PVC do D 114	m	16,000	31,40	502,40
37	K	721173723	Potrubí kanalizační z PE přípojovací DN 50	m	9,000	310,00	2 790,00
38	K	721173726	Potrubí kanalizační z PE přípojovací DN 100	m	16,000	570,00	9 120,00
39	K	721194105	Vyvedení a upevnění odpadních výpustek DN 50	kus	4,000	83,50	334,00
40	K	721194109	Vyvedení a upevnění odpadních výpustek DN 110	kus	4,000	124,00	496,00
41	K	721290111	Zkouška těsnosti potrubí kanalizace vodou do DN 125	m	25,000	23,70	592,50
42	K	721290822	Přemístění vnitrostaveništní demontovaných hmot vnitřní kanalizace v objektech výšky do 12 m	t	0,051	1 830,00	93,33
43	K	998721202	Přesun hmot procentní pro vnitřní kanalizace v objektech v do 12 m	%	140,335	1,77	248,39
D 722			Zdravotechnika - vnitřní vodovod				42 962,23
44	K	722130801	Demontáž potrubí ocelové pozinkované závitové do DN 25	m	40,500	65,50	2 652,75
45	K	722130802	Demontáž potrubí ocelové pozinkované závitové do DN 40	m	12,000	77,20	926,40
46	K	722130821	Demontáž spoje na závit šroubení G 6/4	kus	16,000	114,00	1 824,00
47	K	722130831	Demontáž nástěnky	kus	13,000	43,20	561,60

PČ	Typ	Kód	Popis	MJ	Množství	J.cena [CZK]	Cena celkem [CZK]
48	K	722174023	Potrubí vodovodní plastové PPR svar polyfúze PN 20 D 25x4,2 mm	m	40,500	380,00	15 390,00
49	K	722174024	Potrubí vodovodní plastové PPR svar polyfúze PN 20 D 32x5,4 mm	m	12,000	449,00	5 388,00
50	K	722181242	Ochrana vodovodního potrubí přilepenými termoizolačními trubicemi z PE tl do 20 mm DN do 45 mm	m	52,500	99,40	5 218,50
51	K	722190401	Vyvedení a upevnění výpustku do DN 25	kus	12,000	204,00	2 448,00
52	K	722232063	Kohout kulový přímý G 1" PN 42 do 185°C vnitřní závit s vypouštěním	kus	4,000	576,00	2 304,00
53	K	722232064	Kohout kulový přímý G 5/4" PN 42 do 185°C vnitřní závit s vypouštěním	kus	1,000	784,00	784,00
54	K	722290226	Zkouška těsnosti vodovodního potrubí závitového do DN 50	m	52,500	48,00	2 520,00
55	K	722290234	Proplach a dezinfekce vodovodního potrubí do DN 80	m	52,500	42,90	2 252,25
56	K	722290822	Přemístění vnitrostaveništní demontovaných hmot pro vnitřní vodovod v objektech výšky do 12 m	t	0,130	1 830,00	237,90
57	K	998722202	Přesun hmot procentní pro vnitřní vodovod v objektech v do 12 m	%	425,074	1,07	454,83
<b>D 725 Zdravotechnika - zařizovací předměty</b>							<b>63 443,05</b>
58	K	725110814	Demontáž klozetu Kombi	soubor	3,000	176,00	528,00
59	K	725119122	Montáž klozetových mís kombi	kus	3,000	1 510,00	4 530,00
60	M	64232051	<i>klozet keramický kombinovaný hluboké splachování odpad vodorovný bílý 630x360x770mm</i>	kus	3,000	3 840,00	11 520,00
61	M	55167399	<i>sedátko klozetové duroplastové bílé</i>	kus	3,000	892,00	2 676,00
62	K	725210821	Demontáž umyvadel bez výtokových armatur	soubor	4,000	137,00	548,00
63	K	725219102	Montáž umyvadla připevněného na šrouby do zdiva	soubor	4,000	1 290,00	5 160,00
64	M	64211047	<i>umyvadlo keramické závěsné bílé š 650mm</i>	kus	4,000	1 820,00	7 280,00
65	K	725230811	Demontáž bidetů diturvitových	soubor	1,000	215,00	215,00
66	K	725239101	Montáž bidetů bez výtokových armatur ostatní typ	kus	1,000	1 330,00	1 330,00
67	M	64241631	<i>bidet keramický stojatý s otvorem pro baterii bílý</i>	kus	1,000	2 100,00	2 100,00
68	K	725291511	Doplňky zařízení koupelen a záchodů plastové dávkovač tekutého mýdla na 350 ml	soubor	4,000	789,00	3 156,00
69	K	725291621	Doplňky zařízení koupelen a záchodů nerezové zásobník toaletních papírů	soubor	3,000	1 610,00	4 830,00
70	K	725291631	Doplňky zařízení koupelen a záchodů nerezové zásobník papírových ručníků	soubor	2,000	1 780,00	3 560,00
71	K	725590812	Přemístění vnitrostaveništní demontovaných zařizovacích předmětů v objektech výšky do 12 m	t	0,216	1 680,00	362,88
72	K	725813111	Ventil rohový bez přípojovací trubičky nebo flexi hadičky G 1/2"	soubor	12,000	224,00	2 688,00
73	K	725820802	Demontáž baterie stojánkové do jednoho otvoru	soubor	5,000	84,10	420,50
74	K	725822611	Baterie umyvadlová stojánková páková bez výpusti	soubor	4,000	1 810,00	7 240,00
75	K	725823111	Baterie bidetové stojánkové pákové bez výpusti	soubor	1,000	1 150,00	1 150,00
76	K	725850800	Demontáž ventilů odpadních	kus	8,000	23,90	191,20
77	K	725851325	Ventil odpadní umyvadlový bez přepadu G 5/4"	kus	4,000	256,00	1 024,00
78	K	725860811	Demontáž uzávěrů zápachu jednoduchých	kus	8,000	14,40	115,20
79	K	725861102	Zápachová uzávěrka pro umyvadla DN 40	kus	4,000	276,00	1 104,00
80	K	725863311	Zápachová uzávěrka pro bidety DN 40	kus	1,000	401,00	401,00
81	K	725980123	Dvířka 30/30	kus	2,000	587,00	1 174,00



PČ	Typ	Kód	Popis	MJ	Množství	J.cena [CZK]	Cena celkem [CZK]
82	K	998725202	Přesun hmot procentní pro zařizovací předměty v objektech v do 12 m	%	633,038	0,22	139,27
D 741			Elektroinstalace - silnoproud				36 412,75
83	K	741371004	Montáž svítidlo zářivkové bytové stropní přisazené 2 zdroje s krytem	kus	4,000	345,00	1 380,00
84	M	34823741	svítidlo zářivkové interiérové s kompenzací, barva bílá, 2x36W, délka 1600mm	kus	4,000	1 760,00	7 040,00
85	K	741371823	Demontáž osvětlovacího modulového systému zářivkového délky přes 1100 mm bez zachování funkčnosti	kus	4,000	143,00	572,00
86	K	998741202	Přesun hmot procentní pro silnoproud v objektech v do 12 m	%	361,489	0,73	263,89
87	K	R01EL	úprava EL. vedení, napojení, revize	soubor	1,000	27 156,86	27 156,86
D 766			Konstrukce truhlářské				11 644,42
88	K	766660001	Montáž dveřních křidel otvíravých jednokřídlových š do 0,8 m do ocelové zárubně	kus	3,000	707,00	2 121,00
89	M	61162072	dveře jednokřídle voštinové povrch laminátový plně 600x1970-2100mm	kus	3,000	2 380,00	7 140,00
90	K	766660728	Montáž dveřního interiérového kování - zámku	kus	3,000	100,00	300,00
91	M	54924003	zámek zadlabací 190/140 /20 P WC6	kus	3,000	188,00	564,00
92	K	766660729	Montáž dveřního interiérového kování - štítku s klikou	kus	3,000	161,00	483,00
93	M	54914624	kování dveřní vrchní klika včetně štítu	kus	3,000	304,00	912,00
94	K	998766202	Přesun hmot procentní pro konstrukce truhlářské v objektech v do 12 m	%	115,200	1,08	124,42
D 771			Podlahy z dlaždic				54 716,26
95	K	771111011	Vysátí podkladu před pokládkou dlažby	m2	24,338	13,60	331,00
96	K	771121011	Nátěr penetrační na podlahu	m2	24,338	48,70	1 185,26
97	K	771573810	Demontáž podlah z dlaždic keramických lepených	m2	24,338	90,50	2 202,59
98	K	771574263	Montáž podlah keramických pro mechanické zatížení protiskluzných lepených flexibilním lepidlem do 12 ks/m2	m2	24,338	545,00	13 264,21
99	M	59761409	dlažba keramická slinutá protiskluzná do interiéru i exteriéru pro vysoké mechanické namáhání přes 9 do 12ks/m2	m2	27,989	442,00	12 371,14
100	K	771591112	Izolace pod dlažbu nátěrem nebo stěrkou ve dvou vrstvách	m2	24,338	516,00	12 558,41
101	K	771591241	Izolace těsníci pásy vnitřní kout	kus	43,400	204,00	8 853,60
102	K	771591251	Izolace těsnící manžetou pro prostupy potrubí	kus	4,000	143,00	572,00
103	K	998771202	Přesun hmot procentní pro podlahy z dlaždic v objektech v do 12 m	%	513,382	6,58	3 378,05
D 781			Dokončovací práce - obklady				112 948,55
104	K	781111011	Ometení (oprášení) stěny při přípravě podkladu	m2	81,960	6,39	523,72
105	K	781121011	Nátěr penetrační na stěnu	m2	81,960	48,70	3 991,45
106	K	781151031	Celoplošné vyrovnání podkladu stěrkou tl 3 mm	m2	81,960	140,00	11 474,40
107	K	781473810	Demontáž obkladů z obkladaček keramických lepených	m2	81,960	72,70	5 958,49
108	K	781474112	Montáž obkladů vnitřních keramických hladkých do 12 ks/m2 lepených flexibilním lepidlem	m2	81,960	507,00	41 553,72
109	M	59761026	obklad keramický hladký do 12ks/m2	m2	90,156	443,00	39 939,11
110	K	781491021	Montáž zrcadel plochy do 1 m2 lepených silikonovým tmelem na keramický obklad	m2	0,960	443,00	425,28
111	M	63465124	zrcadlo nemontované číré tl 4mm max rozměr 3210x2250mm	m2	1,152	739,00	851,33

PČ	Typ	Kód	Popis	MJ	Množství	J.cena [CZK]	Cena celkem [CZK]
112	K	781494511	Plastové profily ukončovací lepené flexibilním lepidlem	m	40,980	111,00	4 548,78
113	K	998781202	Přesun hmot procentní pro obklady keramické v objektech v do 12 m	%	1 092,663	3,37	3 682,27
<b>D 783 Dokončovací práce - nátěry</b>							<b>7 197,59</b>
114	K	783301303	Bezoplachové odrezivění zámečnických konstrukcí	m2	7,480	52,30	391,20
115	K	783301313	Odmaštění zámečnických konstrukcí ředidlovým odmašťovačem	m2	7,480	63,40	474,23
116	K	783301401	Ometení zámečnických konstrukcí	m2	7,480	4,62	34,56
117	K	783314101	Základní jednonásobný syntetický nátěr zámečnických konstrukcí	m2	7,480	109,00	815,32
118	K	783315101	Mezinátěr jednonásobný syntetický standardní zámečnických konstrukcí	m2	7,480	107,00	800,36
119	K	783317101	Krycí jednonásobný syntetický standardní nátěr zámečnických konstrukcí	m2	7,480	110,00	822,80
120	K	783601327	Odmaštění článkových otopných těles ředidlovým odmašťovačem před provedením nátěru	m2	8,220	74,50	612,39
121	K	783601421	Ometení článkových otopných těles před provedením nátěru	m2	8,220	5,88	48,33
122	K	783606811	Odstranění nátěrů z článkových otopných těles obroušením	m2	8,220	141,00	1 159,02
123	K	783614111	Základní jednonásobný syntetický nátěr článkových otopných těles	m2	8,220	73,10	600,88
124	K	783617117	Krycí dvojnásobný syntetický nátěr článkových otopných těles	m2	8,220	175,00	1 438,50
<b>D 784 Dokončovací práce - malby a tapety</b>							<b>7 630,16</b>
125	K	784121001	Oškrabání malby v místnostech výšky do 3,80 m	m2	58,290	31,10	1 812,82
126	K	784121011	Rozmývání podkladu po oškrabání malby v místnostech výšky do 3,80 m	m2	58,290	15,70	915,15
127	K	784181121	Hlubková jednonásobná bezbarvá penetrace podkladu v místnostech výšky do 3,80 m	m2	58,290	19,90	1 159,97
128	K	784211101	Dvojnásobné bílé malby ze směsi za mokra výborně otěruvzdorných v místnostech výšky do 3,80 m	m2	58,290	64,20	3 742,22

# KRYCÍ LIST SOUPISU PRACÍ

Stavba:

Oprava sociálního zařízení - pavilon D - ZŠ Novoborská 371/10, Praha 9

Objekt:

**SO.03 - WC - 2 patro**

KSO:

Místo:

CC-CZ:

Datum: 18.06.2021

Zadavatel:

IČ:

DIČ:

Zhotovitel:

IČ:

DIČ:

Projektant:

IČ:

DIČ:

Zpracovatel:

IČ:

DIČ:

Poznámka:

---

**Cena bez DPH**

**490 955,11**

	Základ daně	Sazba daně	Výše daně
DPH základní	490 955,11	21,00%	103 100,57
snížená	0,00	15,00%	0,00

---

**Cena s DPH**

**v CZK**

**594 055,68**

---

**Projektant**

**Zpracovatel**

Datum a podpis:

Razítko

Datum a podpis:

Razítko

**Objednavatel**

**Zhotovitel**

Datum a podpis:

Razítko

Datum a podpis:

Razítko

# REKAPITULACE ČLENĚNÍ SOUPISU PRACÍ

Stavba:

Oprava sociálního zařízení - pavilon D - ZŠ Novoborská 371/10, Praha 9

Objekt:

**SO.03 - WC - 2 patro**

Místo:

Datum: 18.06.2021

Zadavatel:

Projektant:

Zhotovitel:

Zpracovatel:

Kód dílu - Popis

Cena celkem [CZK]

## Náklady ze soupisu prací

**490 955,11**

### HSV - Práce a dodávky HSV

139 718,18

3 - Svislé a kompletní konstrukce

14 415,15

6 - Úpravy povrchů, podlahy a osazování výplní

68 374,55

9 - Ostatní konstrukce a práce, bourání

17 202,52

997 - Přesun sutě

32 405,96

998 - Přesun hmot

7 320,00

### PSV - Práce a dodávky PSV

351 236,93

721 - Zdravotechnika - vnitřní kanalizace

14 281,92

722 - Zdravotechnika - vnitřní vodovod

42 962,23

725 - Zdravotechnika - zařizovací předměty

63 443,05

741 - Elektroinstalace - silnoproud

36 412,75

766 - Konstrukce truhlářské

11 644,42

771 - Podlahy z dlaždic

54 716,26

781 - Dokončovací práce - obklady

112 948,55

783 - Dokončovací práce - nátěry

7 197,59

784 - Dokončovací práce - malby a tapety

7 630,16

# SOUPIS PRACÍ

Stavba:

Oprava sociálního zařízení - pavilon D - ZŠ Novoborská 371/10, Praha 9

Objekt:

**SO.03 - WC - 2 patro**

Místo:

Datum: 18.06.2021

Zadavatel:

Projektant:

Zhotovitel:

Zpracovatel:

PČ	Typ	Kód	Popis	MJ	Množství	J.cena [CZK]	Cena celkem [CZK]
<b>Náklady soupisu celkem</b>							<b>490 955,11</b>
D	HSV		Práce a dodávky HSV				139 718,18
D	3		Svislé a kompletní konstrukce				14 415,15
1	K	317142422.XLA	Překlad nenosný pórobetonový Ytong NEP 100-1250 dl 1250 mm	kus	3,000	592,42	1 777,26
2	K	317944321	Válcované nosníky do č.12 dodatečně osazované do připravených otvorů	t	0,035	48 500,00	1 697,50
3	K	340239212	Zazdivka otvorů v příčkách nebo stěnách plochy do 4 m2 cihlami plnými tl přes 100 mm	m2	3,900	661,00	2 577,90
4	K	342272225.XLA	Příčka z tvárnice Ytong Klasik 100 na tenkovrstvou maltu tl 100 mm	m2	14,582	573,48	8 362,49
D	6		Úpravy povrchů, podlahy a osazování výplní				68 374,55
5	K	611131121	Penetrační disperzní nátěr vnitřních stropů nanášený ručně	m2	24,338	74,60	1 815,61
6	K	611311131	Potažení vnitřních rovných stropů vápenným štukem tloušťky do 3 mm	m2	24,338	181,00	4 405,18
7	K	611325421	Oprava vnitřní vápenocementové štukové omítky stropů v rozsahu plochy do 10%	m2	24,338	127,00	3 090,93
8	K	612131121	Penetrační disperzní nátěr vnitřních stěn nanášený ručně	m2	119,724	59,30	7 099,63
9	K	612142001	Potažení vnitřních stěn sklovláknitým pletivem vtlačným do tenkovrstvé hmoty	m2	29,164	206,00	6 007,78
10	K	612311131	Potažení vnitřních stěn vápenným štukem tloušťky do 3 mm	m2	33,960	164,00	5 569,44
11	K	612325112	Vápenocementová hladká omítka rýh ve stěnách šířky do 300 mm	m2	4,700	661,00	3 106,70
12	K	612325302	Vápenocementová štuková omítka ostění nebo nadpraží	m2	2,750	743,00	2 043,25
13	K	612325412	Oprava vnitřní vápenocementové hladké omítky stěn v rozsahu plochy do 30%	m2	56,600	171,00	9 678,60
14	K	612325421	Oprava vnitřní vápenocementové štukové omítky stěn v rozsahu plochy do 10%	m2	33,960	101,00	3 429,96
15	K	632451107	Cementový samonivelační potěr ze suchých směsí tloušťky do 20 mm	m2	24,338	744,00	18 107,47
16	K	642942111	Osazování zárubní nebo rámu dveřních kovových do 2,5 m2 na MC	kus	3,000	290,00	870,00
17	M	55331480	<i>zárubeň jednokřídlá ocelová pro zdění tl stěny 75-100mm rozměru 600/1970, 2100mm</i>	kus	3,000	1 050,00	3 150,00
D	9		Ostatní konstrukce a práce, bourání				17 202,52
18	K	949101111	Lešení pomocné pro objekty pozemních staveb s lešeňovou podlahou v do 1,9 m zatížení do 150 kg/m2	m2	24,338	49,80	1 212,03
19	K	952901111	Vyčištění budov bytové a občanské výstavby při výšce podlaží do 4 m	m2	24,338	112,00	2 725,86

PČ	Typ	Kód	Popis	MJ	Množství	J.cena [CZK]	Cena celkem [CZK]
20	K	962031132	Bourání příček z cihel pálených na MVC tl do 100 mm	m2	14,582	98,10	1 430,49
21	K	968072455	Vybourání kovových dveřních zárubní pl do 2 m2	m2	5,400	307,00	1 657,80
22	K	969021112	Vybourání vnitřního litinového potrubí do DN 100	m	14,800	187,00	2 767,60
23	K	969031111	Vybourání vnitřního ocelového potrubí do DN 50	m	18,800	69,60	1 308,48
24	K	971033531	Vybourání otvorů ve zdivu cihelném pl do 1 m2 na MVC nebo MV tl do 150 mm	m2	2,100	258,00	541,80
25	K	971033631	Vybourání otvorů ve zdivu cihelném pl do 4 m2 na MVC nebo MV tl do 150 mm	m2	1,800	140,00	252,00
26	K	974032142	Vysekání rýh ve stěnách nebo příčkách z dutých cihel nebo tvárníc hl do 70 mm š do 70 mm	m	8,000	73,50	588,00
27	K	974032153	Vysekání rýh ve stěnách nebo příčkách z dutých cihel nebo tvárníc hl do 100 mm š do 100 mm	m	22,000	99,60	2 191,20
28	K	974032164	Vysekání rýh ve stěnách nebo příčkách z dutých cihel nebo tvárníc hl do 150 mm š do 150 mm	m	7,000	150,00	1 050,00
29	K	978013141	Otlučení (osekání) vnitřní vápenné nebo vápenocementové omítky stěn v rozsahu do 30 %	m2	56,600	26,10	1 477,26
D 997			Přesun sutě				32 405,96
30	K	997013213	Vnitrostaveništní doprava suti a vybouraných hmot pro budovy v do 12 m ručně	t	9,243	1 810,00	16 729,83
31	K	997013509	Příplatek k odvozu suti a vybouraných hmot na skládku ZKD 1 km přes 1 km	t	138,645	10,20	1 414,18
32	K	997013511	Odvoz suti a vybouraných hmot z meziskládky na skládku do 1 km s naložením a se složením	t	9,243	333,00	3 077,92
33	K	997013631	Poplatek za uložení na skládce (skládkovné) stavebního odpadu smíšeného kód odpadu 17 09 04	t	9,243	1 210,00	11 184,03
D 998			Přesun hmot				7 320,00
34	K	998018002	Přesun hmot ruční pro budovy v do 12 m	t	4,880	1 500,00	7 320,00
D PSV			Práce a dodávky PSV				351 236,93
D 721			Zdravotechnika - vnitřní kanalizace				14 281,92
35	K	721171803	Demontáž potrubí z PVC do D 75	m	9,000	11,70	105,30
36	K	721171808	Demontáž potrubí z PVC do D 114	m	16,000	31,40	502,40
37	K	721173723	Potrubí kanalizační z PE přípojovací DN 50	m	9,000	310,00	2 790,00
38	K	721173726	Potrubí kanalizační z PE přípojovací DN 100	m	16,000	570,00	9 120,00
39	K	721194105	Vyvedení a upevnění odpadních výpustek DN 50	kus	4,000	83,50	334,00
40	K	721194109	Vyvedení a upevnění odpadních výpustek DN 110	kus	4,000	124,00	496,00
41	K	721290111	Zkouška těsnosti potrubí kanalizace vodou do DN 125	m	25,000	23,70	592,50
42	K	721290822	Přemístění vnitrostaveništní demontovaných hmot vnitřní kanalizace v objektech výšky do 12 m	t	0,051	1 830,00	93,33
43	K	998721202	Přesun hmot procentní pro vnitřní kanalizace v objektech v do 12 m	%	140,335	1,77	248,39
D 722			Zdravotechnika - vnitřní vodovod				42 962,23
44	K	722130801	Demontáž potrubí ocelové pozinkované závitové do DN 25	m	40,500	65,50	2 652,75
45	K	722130802	Demontáž potrubí ocelové pozinkované závitové do DN 40	m	12,000	77,20	926,40
46	K	722130821	Demontáž spoje na závit šroubení G 6/4	kus	16,000	114,00	1 824,00
47	K	722130831	Demontáž nástěnky	kus	13,000	43,20	561,60



PČ	Typ	Kód	Popis	MJ	Množství	J.cena [CZK]	Cena celkem [CZK]
48	K	722174023	Potrubí vodovodní plastové PPR svar polyfúze PN 20 D 25x4,2 mm	m	40,500	380,00	15 390,00
49	K	722174024	Potrubí vodovodní plastové PPR svar polyfúze PN 20 D 32x5,4 mm	m	12,000	449,00	5 388,00
50	K	722181242	Ochrana vodovodního potrubí přilepenými termoizolačními trubicemi z PE tl do 20 mm DN do 45 mm	m	52,500	99,40	5 218,50
51	K	722190401	Vyvedení a upevnění výpustku do DN 25	kus	12,000	204,00	2 448,00
52	K	722232063	Kohout kulový přímý G 1" PN 42 do 185°C vnitřní závit s vypouštěním	kus	4,000	576,00	2 304,00
53	K	722232064	Kohout kulový přímý G 5/4" PN 42 do 185°C vnitřní závit s vypouštěním	kus	1,000	784,00	784,00
54	K	722290226	Zkouška těsnosti vodovodního potrubí závitového do DN 50	m	52,500	48,00	2 520,00
55	K	722290234	Proplach a dezinfekce vodovodního potrubí do DN 80	m	52,500	42,90	2 252,25
56	K	722290822	Přemístění vnitrostaveništní demontovaných hmot pro vnitřní vodovod v objektech výšky do 12 m	t	0,130	1 830,00	237,90
57	K	998722202	Přesun hmot procentní pro vnitřní vodovod v objektech v do 12 m	%	425,074	1,07	454,83
D 725			Zdravotnicka - zařizovací předměty				63 443,05
58	K	725110814	Demontáž klozetu Kombi	soubor	3,000	176,00	528,00
59	K	725119122	Montáž klozetových mís kombi	kus	3,000	1 510,00	4 530,00
60	M	64232051	klozet keramický kombinovaný hluboké splachování odpad vodorovný bílý 630x360x770mm	kus	3,000	3 840,00	11 520,00
61	M	55167399	sedátko klozetové duroplastové bílé	kus	3,000	892,00	2 676,00
62	K	725210821	Demontáž umyvadel bez výtokových armatur	soubor	4,000	137,00	548,00
63	K	725219102	Montáž umyvadla připevněného na šrouby do zdiva	soubor	4,000	1 290,00	5 160,00
64	M	64211047	umyvadlo keramické závěsné bílé š 650mm	kus	4,000	1 820,00	7 280,00
65	K	725230811	Demontáž bidetů diturvitových	soubor	1,000	215,00	215,00
66	K	725239101	Montáž bidetů bez výtokových armatur ostatní typ	kus	1,000	1 330,00	1 330,00
67	M	64241631	bidet keramický stojatý s otvorem pro baterii bílý	kus	1,000	2 100,00	2 100,00
68	K	725291511	Doplňky zařízení koupelen a záchodů plastové dávkovač tekutého mýdla na 350 ml	soubor	4,000	789,00	3 156,00
69	K	725291621	Doplňky zařízení koupelen a záchodů nerezové zásobník toaletních papírů	soubor	3,000	1 610,00	4 830,00
70	K	725291631	Doplňky zařízení koupelen a záchodů nerezové zásobník papírových ručníků	soubor	2,000	1 780,00	3 560,00
71	K	725590812	Přemístění vnitrostaveništní demontovaných zařizovacích předmětů v objektech výšky do 12 m	t	0,216	1 680,00	362,88
72	K	725813111	Ventil rohový bez připojovací trubičky nebo flexi hadičky G 1/2"	soubor	12,000	224,00	2 688,00
73	K	725820802	Demontáž baterie stojánkové do jednoho otvoru	soubor	5,000	84,10	420,50
74	K	725822611	Baterie umyvadlová stojánková páková bez výpusti	soubor	4,000	1 810,00	7 240,00
75	K	725823111	Baterie bidetové stojánkové pákové bez výpusti	soubor	1,000	1 150,00	1 150,00
76	K	725850800	Demontáž ventilů odpadních	kus	8,000	23,90	191,20
77	K	725851325	Ventil odpadní umyvadlový bez přepadu G 5/4"	kus	4,000	256,00	1 024,00
78	K	725860811	Demontáž uzávěrů zápachu jednoduchých	kus	8,000	14,40	115,20
79	K	725861102	Zápachová uzávěrka pro umyvadla DN 40	kus	4,000	276,00	1 104,00
80	K	725863311	Zápachová uzávěrka pro bidety DN 40	kus	1,000	401,00	401,00
81	K	725980123	Dvířka 30/30	kus	2,000	587,00	1 174,00

PČ	Typ	Kód	Popis	MJ	Množství	J.cena [CZK]	Cena celkem [CZK]
82	K	998725202	Přesun hmot procentní pro zařizovací předměty v objektech v do 12 m	%	633,038	0,22	139,27
D 741			Elektroinstalace - silnoproud				36 412,75
83	K	741371004	Montáž svítidla zářivkové bytové stropní přisazené 2 zdroje s krytem	kus	4,000	345,00	1 380,00
84	M	34823741	svítidlo zářivkové interiérové s kompenzací, barva bílá, 2x36W, délka 1600mm	kus	4,000	1 760,00	7 040,00
85	K	741371823	Demontáž osvětlovacího modulového systému zářivkového délky přes 1100 mm bez zachování funkčnosti	kus	4,000	143,00	572,00
86	K	998741202	Přesun hmot procentní pro silnoproud v objektech v do 12 m	%	361,489	0,73	263,89
87	K	R01EL	úprava EL. vedení, napojení, revize	soubor	1,000	27 156,86	27 156,86
D 766			Konstrukce truhlářské				11 644,42
88	K	766660001	Montáž dveřních křidel otvíravých jednokřídlových š do 0,8 m do ocelové zárubně	kus	3,000	707,00	2 121,00
89	M	61162072	dveře jednokřídle voštinové povrch laminátový plně 600x1970-2100mm	kus	3,000	2 380,00	7 140,00
90	K	766660728	Montáž dveřního interiérového kování - zámku	kus	3,000	100,00	300,00
91	M	54924003	zámek zadlabací 190/140 /20 P WC6	kus	3,000	188,00	564,00
92	K	766660729	Montáž dveřního interiérového kování - štítku s klikou	kus	3,000	161,00	483,00
93	M	54914624	kování dveřní vrchní klika včetně štítu	kus	3,000	304,00	912,00
94	K	998766202	Přesun hmot procentní pro konstrukce truhlářské v objektech v do 12 m	%	115,200	1,08	124,42
D 771			Podlahy z dlaždic				54 716,26
95	K	771111011	Vysátí podkladu před pokládkou dlažby	m2	24,338	13,60	331,00
96	K	771121011	Nátěr penetrační na podlahu	m2	24,338	48,70	1 185,26
97	K	771573810	Demontáž podlah z dlaždic keramických lepených	m2	24,338	90,50	2 202,59
98	K	771574263	Montáž podlah keramických pro mechanické zatížení protiskluzných lepených flexibilním lepidlem do 12 ks/m2	m2	24,338	545,00	13 264,21
99	M	59761409	dlažba keramická slinutá protiskluzná do interiéru i exteriéru pro vysoké mechanické namáhání přes 9 do 12ks/m2	m2	27,989	442,00	12 371,14
100	K	771591112	Izolace pod dlažbu nátěrem nebo stěrkou ve dvou vrstvách	m2	24,338	516,00	12 558,41
101	K	771591241	Izolace těsníci pásy vnitřní kout	kus	43,400	204,00	8 853,60
102	K	771591251	Izolace těsnící manžetou pro prostupy potrubí	kus	4,000	143,00	572,00
103	K	998771202	Přesun hmot procentní pro podlahy z dlaždic v objektech v do 12 m	%	513,382	6,58	3 378,05
D 781			Dokončovací práce - obklady				112 948,55
104	K	781111011	Ometení (oprášení) stěny při přípravě podkladu	m2	81,960	6,39	523,72
105	K	781121011	Nátěr penetrační na stěnu	m2	81,960	48,70	3 991,45
106	K	781151031	Celoplošné vyrovnání podkladu stěrkou tl 3 mm	m2	81,960	140,00	11 474,40
107	K	781473810	Demontáž obkladů z obkladaček keramických lepených	m2	81,960	72,70	5 958,49
108	K	781474112	Montáž obkladů vnitřních keramických hladkých do 12 ks/m2 lepených flexibilním lepidlem	m2	81,960	507,00	41 553,72
109	M	59761026	obklad keramický hladký do 12ks/m2	m2	90,156	443,00	39 939,11
110	K	781491021	Montáž zrcadel plochy do 1 m2 lepených silikonovým tmelem na keramický obklad	m2	0,960	443,00	425,28
111	M	63465124	zrcadlo nemontované číré tl 4mm max rozměr 3210x2250mm	m2	1,152	739,00	851,33

PČ	Typ	Kód	Popis	MJ	Množství	J.cena [CZK]	Cena celkem [CZK]
112	K	781494511	Plastové profily ukončovací lepené flexibilním lepidlem	m	40,980	111,00	4 548,78
113	K	998781202	Přesun hmot procentní pro obklady keramické v objektech v do 12 m	%	1 092,663	3,37	3 682,27
D 783 Dokončovací práce - nátěry							7 197,59
114	K	783301303	Bezoplachové odrezivění zámečnických konstrukcí	m2	7,480	52,30	391,20
115	K	783301313	Odmaštění zámečnických konstrukcí ředidlovým odmašťovačem	m2	7,480	63,40	474,23
116	K	783301401	Ometení zámečnických konstrukcí	m2	7,480	4,62	34,56
117	K	783314101	Základní jednonásobný syntetický nátěr zámečnických konstrukcí	m2	7,480	109,00	815,32
118	K	783315101	Mezinátěr jednonásobný syntetický standardní zámečnických konstrukcí	m2	7,480	107,00	800,36
119	K	783317101	Krycí jednonásobný syntetický standardní nátěr zámečnických konstrukcí	m2	7,480	110,00	822,80
120	K	783601327	Odmaštění článkových otopných těles ředidlovým odmašťovačem před provedením nátěru	m2	8,220	74,50	612,39
121	K	783601421	Ometení článkových otopných těles před provedením nátěru	m2	8,220	5,88	48,33
122	K	783606811	Odstranění nátěrů z článkových otopných těles obroušením	m2	8,220	141,00	1 159,02
123	K	783614111	Základní jednonásobný syntetický nátěr článkových otopných těles	m2	8,220	73,10	600,88
124	K	783617117	Krycí dvojnásobný syntetický nátěr článkových otopných těles	m2	8,220	175,00	1 438,50
D 784 Dokončovací práce - malby a tapety							7 630,16
125	K	784121001	Oškrabání malby v místnostech výšky do 3,80 m	m2	58,290	31,10	1 812,82
126	K	784121011	Rozmývání podkladu po oškrabání malby v místnostech výšky do 3,80 m	m2	58,290	15,70	915,15
127	K	784181121	Hlubková jednonásobná bezbarvá penetrace podkladu v místnostech výšky do 3,80 m	m2	58,290	19,90	1 159,97
128	K	784211101	Dvojnásobné bílé malby ze směsí za mokra výborně otěruvzdorných v místnostech výšky do 3,80 m	m2	58,290	64,20	3 742,22