

**MATEŘSKÁ ŠKOLA, MOST,  
HUTNICKÁ 2938,  
příspěvková organizace**

---

V Mostě dne: 16.6.2021

Vyřizuje: [REDACTED]

Tel.: [REDACTED]

E-mail: [REDACTED]

Adresa : Hutnická 2938/1, 434 01 Most

Objednávka  
č.36/2021

Dodavatel:	Odběratel:
Bonita Group Service s.r.o. DRÁSOV 583 [REDACTED] Drásov ICO: 27738795 [REDACTED] Č.úctu: [REDACTED]	Mateřská škola, Most, Hutnická 2938, příspěvková organizace Hutnická 2938/1 [REDACTED] Most ICO:49872206 Č.úctu: [REDACTED]

Objednáváme u vás tři kusy nových závěsných houpaček pro Mateřskou školu, Most, Hutnická 2938, p. o., a to včetně dopravy, instalace, montáže, revize a souvisejících terénních úprav (úprava ploch poškozených montáží a instalací kotevních prvků).

Herní prvky jsou určeny pro věkovou kategorii 2+.

Veškeré použité fotografie jsou pouze ilustrativní. Houpačky musí mít certifikaci a splňovat veškerá kritéria stanovená platnými normami a předpisy EU a ČR (zejména ČSN EN 1176-1 ed. 2.).

Specifikace:

Řetězová houpačka - Hnízdo 3 kusy:

1 - modrá

2 - červená

3 - hnědá

Nosná konstrukce houpačky

Ocelové stojky - konstrukční ocel (kovový profil 100 x 100 mm) s povrchovou úpravou zinkováním, vypalovanou barvou KOMAXIT dle odstínu RAL. Tyto konstrukce jsou uloženy do betonového lože.

Kovový nosník – vyroben z konstrukční oceli s povrchovou úpravou zinkováním.

**MATEŘSKÁ ŠKOLA, MOST,  
HUTNICKÁ 2938,  
příspěvková organizace**

---

Veškeré spojovací prvky (šrouby, matky, kotvící prvky...) budou zapuštěny do konstrukce nebo jinak zajištěny proti vzniku rizika zranění a budou v nerezovém provedení, nebo zinkovány.

Plastové díly – na veškeré barevné plastové díly (madla, kryty, ...) bude používán materiál, který zaručuje nadprůměrnou barevnou stálost a odolnost proti venkovním vlivům a poškrábání, materiál musí být UV stálý a nenasákavý. Taktéž musí být zdravotně nezávadný a certifikovaný dle norem DIN EN 71 (Bezpečnost hraček).

Houpačka je zavěšena pomocí pozinkovaných řetězů na kovovém nosniku. Sedátko min. průměru 1 m „Hnízdo“ je vyrobeno z polypropylenového lana 16 mm z vysokopevnostního vlákna. Závěsná lana jsou zhotovena v odolném provedení z polypropylenového lana s jádrem z ocelových provazů, s možností bezproblémové výměny jednotlivých částí.

Charakteristika požadovaných herních prvků:

Snadná údržba, kvalitní materiály a zpracování, vysoká bezpečnost, vysoká herní hodnota, šetrnost k životnímu prostředí.

Předmětem veřejné zakázky je dále:

- odvoz a likvidace odpadu,
- předání všech potřebných dokladů, osvědčení, atestů, záručních listů, návodu k používání (vše v českém jazyce),
- provozní řád, vč. manuálu údržby,
- revize před uvedením herního zařízení do provozu,
- zařízení staveniště, zábory pozemků (pouze zajištění povolení na MmM bez úhrady, pokud jde o pozemky statutárního města Most), skládkovné, úhrada provozu zařízení staveniště (energie, média) vč. vyklizení a uvedení ploch do původního stavu,
- doprava do míst plnění,
- instalace v místech plnění,
- úprava ploch poškozených montáží a instalací kotevních prvků

Zadavatel požaduje pravidelnou údržbu a servis herních prvků v záruční lhůtě (48 měsíců). První záruční servis se uskuteční po 6 měsících od instalace herních prvků na místě plnění a další pravidelně vždy 1x ročně. Poslední záruční servis se uskuteční nejdéle 1 měsíc před koncem záruční lhůty. Dodavatel nebude v záruční lhůtě požadovat úhradu nákladů spojených s dopravou technika na místo plnění. **Délka doby k zahájení řešení případného servisu je max. 5 dnů po nahlášení závady. Ukončení servisních prací bude dohodnuto dle rozsahu závady, maximálně však do 30-ti dnů od nahlášení závady.**

Součástí této zakázky je také předání veškerých certifikátů a dokladů o tom, že dodávané herní prvky splňují ČSN a další předpisy o bezpečnosti provozu na dětských hřištích.

Veškeré práce a dodávky budou provedeny dle příslušných ČSN, EN a ostatních norem, obecně závazných předpisů, doporučených předpisů, metodik a technologických předpisů pro používané materiály atd.

**MATEŘSKÁ ŠKOLA, MOST,  
HUTNICKÁ 2938,  
příspěvková organizace**

---

Místo plnění	Školní zahrada Mateřské školy, Most, Hutnická 2938, p.o.
Zajištění dodávek	ihned po uzavření smluvního vztahu
Termín předání místa plnění	do 1 týdne od oznámení dodavatele o kompletnosti dodávky
Zahájení prací v místě plnění	ihned po předání staveniště
Dokončení prací v místě plnění	nejpozději do 2 týdnů od zahájení prací, maximálně však do 30.8.2021
Cena bez DPH	██████████
Cena vč. DPH	██████████
Záruční doba	48 měsíců

Smluvní podmínky objednávky:

Smluvní strany prohlašují, že skutečnosti uvedené v této objednávce nepovažují za obchodní tajemství a udělují svolení k jejich zpřístupnění ve smyslu zákona č. 106/1999 Sb., a ke zveřejnění bez stanovení jakýchkoliv dalších podmínek.

Dodavatel prohlašuje, že za škody způsobené svou činností zodpovídá a uhradí je v plném rozsahu.

Dodavatel poskytne na předmět plnění záruční dobu v délce trvání 48 měsíců.

Záruční doba začíná ode dne předání a převzetí dodávky bez vad a nedodělků

Fakturace proběhne na základě předávacího protokolu - potvrzeného objednatelem. Tyto doklady budou společně s kopií této objednávky doloženy k faktuře.

Fakturace bude obsahovat označení objednatele a dodavatele vč. adresy, IČ, DIČ, označení díla, číslo objednávky, SKP, číslo faktury, den odeslání a den splatnosti faktury, označení peněžního ústavu a číslo účtu, na které se má platit účtovaná suma, částku k úhradě bez DPH, DPH a částku s DPH, razítko a podpis oprávněné osoby.

Objednatel je oprávněn pozastavit úhradu faktury až do výše 10 % vč. DPH z ceny zboží v případě, že při předání a převzetí díla budou zjištěny vady a nedodělky nebránící užívání.

Objednatel je povinen uhradit pozastavenou částku do 30 dnů ode dne, kdy zástupce objednatele písemně potvrdí odstranění vad z přejímacího řízení.

Smluvní pokuta za nedodržení termínu dokončení provedení díla (prací) je ██████████ za každý den prodlení.

Odstranění závady na zařízeních v místech dodání proběhne nejpozději do 48 hodin od nahlášení závady (v pracovních dnech).

Smluvní pokutu může objednatel odečíst z fakturované částky za provedenou zakázku.

Smluvně garantovaná sankce za každý den nesplnění výše uvedených požadavků na odstranění závady je ve výši ██████████

**MATEŘSKÁ ŠKOLA, MOST,  
HUTNICKÁ 2938,  
příspěvková organizace**

---

Objednatel si vyhrazuje právo proplatit fakturu do 30 dnů ode dne doručení, pokud bude obsahovat veškeré náležitosti. Objednatel nepřipouští úhradu formou zálohové platby.

Neodstraní-li dodavatel vady v přiměřené době, určené objednatelem, je objednatel oprávněn odstranit vady na náklady zhotovitele.

Splatnost smluvních pokut je sjednána na 7 dnů ode dne doručení.

Pokud faktura nebude obsahovat veškeré náležitosti, je objednatel oprávněn před uplynutím lhůty splatnosti fakturu vrátit, přičemž musí vyznačit důvod vrácení. Nová lhůta splatnosti začíná běžet od data doručení opravené faktury objednateli.

Za včasné nezaplacení faktury zaplatí objednatel smluvní pokutu ve výši 0,1 % z fakturované částky za každý započatý kalendářní den prodlení.

Smluvní strany prohlašují, že skutečnosti uvedené v této objednávce nepovažují za obchodní tajemství ve smyslu §17 obchodního zákoníku a udělují svolení k jejich zpřístupnění ve smyslu zák. č. 106/1999 sb. a zveřejnění bez stanovení jakýchkoli dalších podmínek.

Dodávka bude realizována ve věcném plnění, lhůtě, ceně, při dodržení předpisů bezpečnosti práce a za dalších podmínek uvedených v objednávce.

Veškeré vícepráce, změny, doplňky nebo rozšíření plnění nad rámec předmětu zakázky musí být vždy před jejich realizací písemně odsouhlaseny objednatelem.

Objednatel a dodavatel shodně prohlašují, že si tuto objednávku před jejím podpisem přečetli, že byla podepsána po vzájemném projednání podle jejich pravé a svobodné vůle, vážně a srozumitelně, nikoliv v tísní a za nápadně nevýhodných podmínek.

V případě, že objednávka splňuje podmínky dle zák. č. 340/2015 Sb., o zvláštních podmínkách účinnosti některých smluv, uveřejňování těchto smluv a o registru smluv (zákon o registru smluv) zveřejní tuto objednávku objednatel.

Tato objednávka nabývá účinnosti dnem uveřejnění v registru smluv.

Při nakládání s osobními údaji se smluvní strany řídí Nařízením Evropského parlamentu a Rady (EU) 2016/679 ze dne 27. dubna 2016 o ochraně fyzických osob v souvislosti se zpracováním osobních údajů a o volném pohybu těchto údajů a o zrušení směrnice 95/46/ES (obecné nařízení o ochraně osobních údajů).

Vzájemné vztahy obou smluvních stran neupravené touto objednávkou se řídí příslušnými ustanoveními občanského zákoníku.

Smluvní strany prohlašují, že se s obsahem objednávky před podpisem podrobně seznámily, a že tato odpovídá jejich svobodné vůli. Na důkaz toho připojují své podpisy.

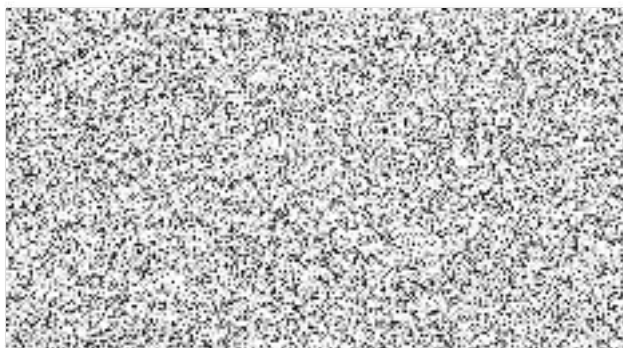
MATEŘSKÁ ŠKOLA, MOST,  
HUTNICKÁ 2938,  
příspěvková organizace

---

PODPISY SMLUVNÍCH STRAN

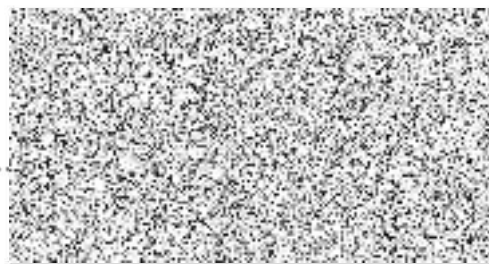
I. OBJEDNATEL:

Dne: *18.6.2024*



II. DODAVATEL:

Dne: *18.6.2024*



Přílohy:  
Nabídkový list dodavatele  
Specifikace herních prvků

## NABÍDKOVÝ LIST

### Závěsné houpačky – MŠ, Most, Hutnická 2938

Název firmy, organizace : Bonita Group Service s.r.o.  
Zastoupená :  
Adresa : Drásov 583, Drásov  
ICO : 7738795 DIČ :  
E-mail :  
Telefon :  
Fax :  
Pojistná částka :  
Obchodní rejstřík: Zapsaná u Krajského soudu v Brně, oddíl C, vložka 55 742

---

Celková cena bez DPH:   
DPH 21 %:   
Celková cena s DPH:

---

Zajištění dodávek: ihned po uzavření smluvního vztahu  
Termín předání staveniště: do 1 týdne od oznámení dodavatele o kompletnosti dodávky  
Zahájení stavebních prací: ihned po předání staveniště  
Dokončení díla: nejpozději do 2 týdnů od zahájení prací, maximálně však do 30.8.2021

Záruka na dílo: 48 měsíců

Níže podepsaný prohlašuje, že cena uvedená v nabídkovém listě obsahuje veškeré požadavky na realizaci výše uvedené zakázky dle zadávací dokumentace a zadání této zakázky.

Datum: 31.5.2021





## SPECIFIKACE HERNÍCH PRVKŮ

### Technické údaje

Kód produktu:	RH-170KB-10
Hmotnost:	136.25 kg
Doporučený věk:	2-15 let
Výška volného pádu:	1 m
Nosnost:	270 kg
Max. počet uživatelů:	5
Rozměry:	3 x 1,4 x 1,77 m
Plocha nutná pro montáž:	6 x 7 m
Povrch, tlumící pád:	dle normy EN 1177 - trávník

Nosná konstrukce houpačky je vyrobena z **konstrukční oceli (kovový profil 100 x 100 mm)**, která je proti korozi chráněna **povrchovou úpravou zinkováním**, čímž se docílí velmi výrazného prodloužení životnosti herního prvku a vypalovanou barvou **KOMAXIT dle odstínu RAL**. Tyto konstrukce jsou uloženy **do betonového lože**. Veškeré další kovové prvky jsou také upravovány **zinkováním** a vypalovanou barvou **KOMAXIT dle odstínu RAL**.

Houpačka je zavěšena **pomocí pozinkovaných řetězů** na kovovém nosníku. Sedátko „Hnízdo“ je vyrobeno z **polypropylenového lana z vysokopevnostního vlákna**. Závěsná lana jsou vyrobena z **materiálu HERKULES (16 mm lana z polypropylenu s vnitřním ocelovým jádrem)**. Veškerý spojovací materiál je pozinkovaný nebo nerezový.