



DOHODA O VYUŽITÍ PŘEBYTEČNÉ ORNICE V SOUVISLOSTI SE STAVBOU PARKOVIŠTĚ V HYLVÁTECH

I.

SMLUVNÍ STRANY

1. 1 **Město Ústí nad Orlicí**
IČ: 00279676, DIČ: CZ00279676
se sídlem Sychrova 16, 562 24 Ústí nad Orlicí
zastoupené panem Petrem Hájkem, starostou města
dále jen jako „stavebník“

a

- 1.2 **AVENA, spol. s.r.o.**
IČ: 49287354, DIČ: CZ
se sídlem Panský kopec 1, 561 17 Dlouhá Třebová
zastoupené panem Ing. Janem Ruferem, jednatelem společnosti
dále jen jako „společnost“

uzavírají následující dohodu:

II.

PŘEDMĚT DOHODY A VZÁJEMNÉ ZÁVAZKY

- 2.1 Stavebník připravuje stavbu „Parkoviště v Hylvátech“ v k.ú. Hylváty, město Ústí nad Orlicí.
- 2.2 Na stavbě vznikne přebytek skryté ornice, kterou stavebník nedokáže využít na svých plochách. (přibližně 400 m³).
- 2.3 Společnost AVENA, spol. s r.o. je ochotna využít přebytečnou ornici na zvýšení kvality zemědělských ploch, na kterých hospodaří. Přebytečná ornice bude rozprostřena na pozemcích:
parc. č. (v k.ú.): vše k.ú. Skuhrov u České Třebové parc. č. 2252, 2253, 2254 vše na LV 167 a parc. č. 2230, LV 144 (s možnou mezideponií na pozemku č. 364/2 na LV 4286 a parc. č. 309/4, LV 4852 v k.ú. Hylváty)
- 2.4 Stavebník oznámí společnosti termín možného odběru ornice (po provedených skrývkách).

- 2.5 Společnost v tomto termínu odebere ornici, přičemž náklady na nakládku, transport, mezideponii i rozprostření ornice hradí stavebník.
- 2.6 O datu a množství odebrané ornice bude společnost stavebníka informovat písemnou formou tak, aby stavebník byl o záměru odebrat ornici informován min. 5 pracovních dnů předem a o odebrání ornice mohl vyhotovit záznam v evidenci nakládání s ornici.
- 2.7 Předpokládaný termín je v období od 30.8.2021 do 10.10.2021.
- 2.8 Uložení ornice nebude zpoplatněno.
- 2.9 Nakládání s ornici musí být v souladu se stavebním povolením a zákonem o ochraně zemědělského půdního fondu č. 334/1992 Sb. ve znění pozdějších předpisů.
- 2.10 Tato dohoda je vyhotovena ve dvou provedeních. Po jejím podpisu obdrží jedno vyhotovení společnost a jedno stavebník.

III. ZÁVĚREČNÁ USTANOVENÍ

- 3.1 Právní vztahy touto smlouvou neupravené se budou řídit příslušnými ustanoveními občanského zákoníku v platném znění.
- 3.2 Měnit nebo doplňovat text této smlouvy je možné jen formou písemných dodatků, které budou schváleny příslušnými orgány objednatele a podepsány oprávněnými zástupci obou smluvních stran.
- 3.3 Tato dohoda je vypracována ve čtyřech vyhotoveních, ze kterých si dvě ponechá objednatel a dvě zhotovitel.
- 3.4 Tato dohoda byla schválena Radou města Ústí nad Orlicí dne 14.6.2021 pod číslem usnesení 2003/94/RM/2021.
- 3.5 Na tuto smlouvu se vztahuje povinnost uveřejnění prostřednictvím registru smluv a nabývá účinnosti dnem uveřejnění.
- 3.6 Smluvní strany prohlašují, že žádná část smlouvy nenaplňuje znaky obchodního tajemství (§ 504 z. č. 89/2012 Sb., občanský zákoník).
- 10.7 Zhotovitel bere na vědomí, že tato smlouva bude uveřejněna v registru smluv ve smyslu zákona č. 340/2015 Sb., o zvláštních podmínkách účinnosti některých smluv, uveřejňování těchto smluv a o registru smluv (zákon o registru smluv), ve znění pozdějších předpisů, městem Ústí nad Orlicí, Sychrova 16, PSČ 562 24 Ústí nad Orlicí, IČ: 00279676. O uveřejnění této smlouvy

město Ústí nad Orlicí bezodkladně informuje druhou smluvní stranu, nebyl-li kontaktní údaj této smluvní strany uveden přímo do registru smluv jako kontakt pro notifikaci o uveřejnění.

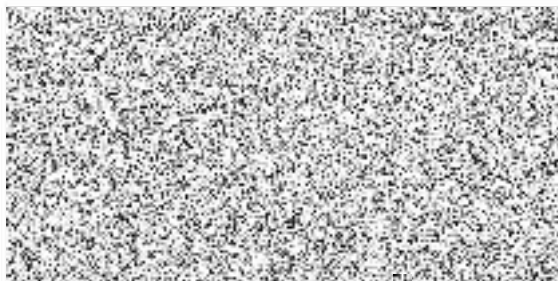
- 10.8 Smluvní strany berou na vědomí, že nebude-li tato smlouva zveřejněna ani devadesátý den od jejího uzavření, je následujícím dnem zrušena od počátku s účinky případného bezdůvodného obohacení.

V Ústí nad Orlicí, dne: 24-06-2021

v Ústí nad Orlicí, dne: 18.6.2021



Město Ústí nad Orlicí
Petr Hájek
starosta města



AVENA spol. s.r.o.
Ing. Jan Rufer
jednatel společnosti

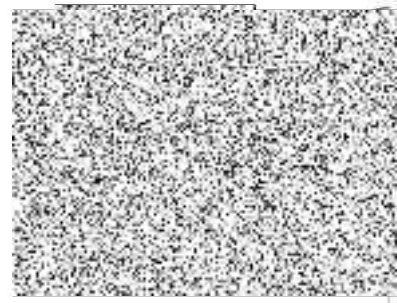


Figure 1



Figure 1 shows a central point with several lines radiating outwards, possibly representing a network or a set of data points.

The diagram illustrates a central node connected to multiple peripheral nodes, forming a star-like structure. This could represent a hub-and-spoke model or a network topology.