



Chapman Taylor

INTERNATIONAL | ARCHITECTS | MASTERPLANNERS | DESIGNERS

Jiiská 353/4
110 00 Praha 1
Česká republika
t. +420 224 21 41 21
f. +420 224 21 41 22

www.chapmantaylor.com

NABÍDKA NA SLUŽBY ARCHITEKTA VE SMYSLU RÁMCOVÉ SMLOUVY

BLOK PRACÍ Č. 2 – var spolupráce B)

NÁVŠTĚVNICKÉ CENTRUM TERMINÁLU 2

Chapman Taylor
ČESKÝ
AEROHOLDING

Revize 29.09.2016

V rámci bloku 2 nabízí Dodavatel Objednateli tyto služby:

- 1) Studie – studie bude obsahovat textový a obrazový popis všech prvků, v podrobnosti měřítka cca 1:100 a to v provedení, které umožní odsouhlasenou studii použít jako základ zadání pro další služby architekta
- 2) Dohled koncepčního architekta v průběhu zpracování Dokumentaci stavby (dokumentace pro stavební povolení) třetí stranou
- 3) – nenabízí se -
- 4) Dohled koncepčního architekta v průběhu zpracování Dokumentace pro provedení stavby třetí stranou
- 5) Spoluúčast na Autorském dozoru v průběhu realizace – pouze v rozsahu odpovídajícímu zodpovědnosti koncepčního architekta

Služby dle bodu 1 budou poskytovány v rámci kroků ID 2 až 5 přiloženého harmonogramu.

Služby dle bodu 2 budou poskytovány v rámci kroků ID 6 až 14 přiloženého harmonogramu.

Služby dle bodu 4 budou poskytovány v rámci kroků ID 22 až 26 přiloženého harmonogramu.

Služby dle bodu 5 budou poskytovány v rámci kroků ID 28 až 30 přiloženého harmonogramu.

V rámci tohoto bloku prací budou řešeny tyto části interiéru u výstupu z odbavení na Terminálu 2:

1. Visitor Center -pult směnárny, taxi a informační agentury
2. Stěna pro zabudování bankomatů
3. Nápojový automat
4. Obklad za nápojový automat
5. Obklad výstupu od karuselů
6. Zábradlí u výstupu od karuselů
7. Přesun FITZ monitorů
8. Další drobné úpravy interiéru (přesun TA, přesun drobných prvků v interiéru)
9. Odstranění stávajících kiosků

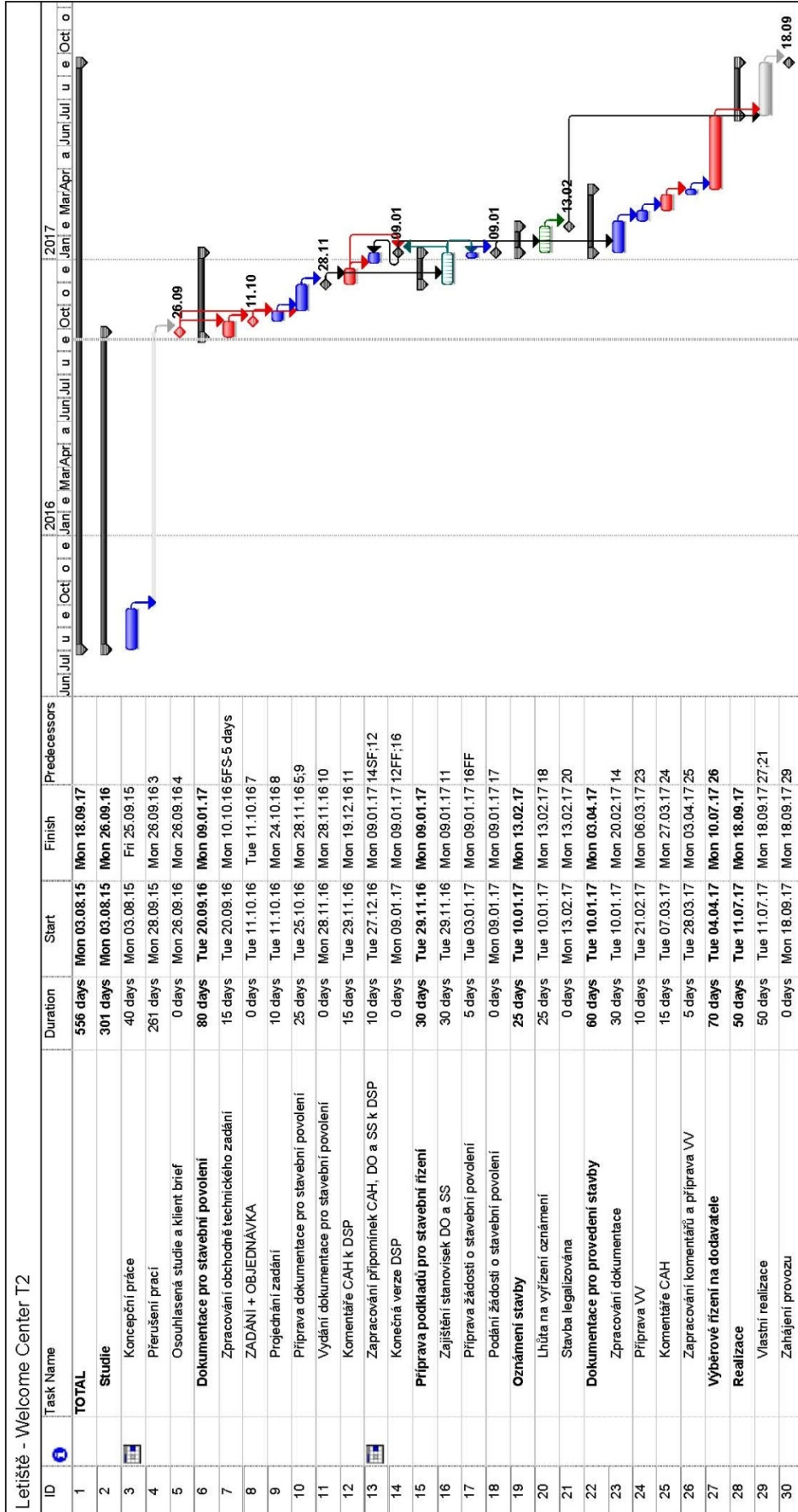
POLOŽKOVÁ KALKULACE CENY

Letiště - Welcome Center T2

ID	Task Name	Work	Cost	Duration	Start	Finish
1	TOTAL	324 hrs		556 days	Mon 03.08.15	Mon 18.09.17
2	Studie	73,6 hrs		301 days	Mon 03.08.15	Mon 26.09.16
3	Koncepční práce	73,6 hrs		40 days	Mon 03.08.15	Fri 25.09.15
	<i>Koncept 1</i>	<i>9,6 hrs</i>			<i>Mon 03.08.15</i>	<i>Fri 25.09.15</i>
	<i>Další 1</i>	<i>64 hrs</i>			<i>Mon 03.08.15</i>	<i>Fri 25.09.15</i>
4	Přerušení prací	0 hrs		261 days	Mon 28.09.15	Mon 26.09.16
5	Osouhlasená studie a klient brief	0 hrs		0 days	Mon 26.09.16	Mon 26.09.16
6	Dokumentace pro stavební povolení	72,4 hrs		80 days	Tue 20.09.16	Mon 09.01.17
7	Zpracování obchodně technického zadání	0 hrs		15 days	Tue 20.09.16	Mon 10.10.16
8	ZADÁNÍ + OBJEDNÁVKA	0 hrs		0 days	Tue 11.10.16	Tue 11.10.16
9	Projednání zadání	6,4 hrs		10 days	Tue 11.10.16	Mon 24.10.16
	<i>Koncept 1</i>	<i>2,4 hrs</i>			<i>Tue 11.10.16</i>	<i>Mon 24.10.16</i>
	<i>Koncept 2</i>	<i>4 hrs</i>			<i>Tue 11.10.16</i>	<i>Mon 24.10.16</i>
10	Příprava dokumentace pro stavební povolení	50 hrs		25 days	Tue 25.10.16	Mon 28.11.16
	<i>Koncept 1</i>	<i>40 hrs</i>			<i>Tue 25.10.16</i>	<i>Mon 28.11.16</i>
	<i>Koncept 2</i>	<i>10 hrs</i>			<i>Tue 25.10.16</i>	<i>Mon 28.11.16</i>
11	Vydání dokumentace pro stavební povolení	0 hrs		0 days	Mon 28.11.16	Mon 28.11.16
12	Komentáře CAH k DSP	0 hrs		15 days	Tue 29.11.16	Mon 19.12.16
13	Zpracování připomínek CAH, DO a SS k DSP	16 hrs		10 days	Tue 27.12.16	Mon 09.01.17
	<i>Koncept 2</i>	<i>16 hrs</i>			<i>Tue 27.12.16</i>	<i>Mon 09.01.17</i>
14	Konečná verze DSP	0 hrs		0 days	Mon 09.01.17	Mon 09.01.17
15	Příprava podkladů pro stavební řízení	0 hrs		30 days	Tue 29.11.16	Mon 09.01.17
16	Zajištění stanovisek DO a SS	0 hrs		30 days	Tue 29.11.16	Mon 09.01.17
17	Příprava žádosti o stavební povolení	0 hrs		5 days	Tue 03.01.17	Mon 09.01.17
18	Podání žádosti o stavební povolení	0 hrs		0 days	Mon 09.01.17	Mon 09.01.17
19	Oznámení stavby	0 hrs		25 days	Tue 10.01.17	Mon 13.02.17
20	Lhůta na vyřízení oznámení	0 hrs		25 days	Tue 10.01.17	Mon 13.02.17
21	Stavba legalizována	0 hrs		0 days	Mon 13.02.17	Mon 13.02.17
22	Dokumentace pro provedení stavby	78 hrs		60 days	Tue 10.01.17	Mon 03.04.17
23	Zpracování dokumentace	72 hrs		30 days	Tue 10.01.17	Mon 20.02.17
	<i>Koncept 1</i>	<i>60 hrs</i>			<i>Tue 10.01.17</i>	<i>Mon 20.02.17</i>
	<i>Koncept 2</i>	<i>12 hrs</i>			<i>Tue 10.01.17</i>	<i>Mon 20.02.17</i>
24	Příprava VV	0 hrs		10 days	Tue 21.02.17	Mon 06.03.17
25	Komentáře CAH	0 hrs		15 days	Tue 07.03.17	Mon 27.03.17
26	Zpracování komentářů a příprava VV	6 hrs		5 days	Tue 28.03.17	Mon 03.04.17
	<i>Koncept 1</i>	<i>4 hrs</i>			<i>Tue 28.03.17</i>	<i>Mon 03.04.17</i>
	<i>Koncept 2</i>	<i>2 hrs</i>			<i>Tue 28.03.17</i>	<i>Mon 03.04.17</i>
27	Výběrové řízení na dodavatele	0 hrs		70 days	Tue 04.04.17	Mon 10.07.17
28	Realizace	100 hrs		50 days	Tue 11.07.17	Mon 18.09.17
29	Vlastní realizace	100 hrs		50 days	Tue 11.07.17	Mon 18.09.17
	<i>AD 1</i>	<i>80 hrs</i>			<i>Tue 11.07.17</i>	<i>Mon 18.09.17</i>
	<i>AD 2</i>	<i>20 hrs</i>			<i>Tue 11.07.17</i>	<i>Mon 18.09.17</i>
30	Zahájení provozu	0 hrs		0 days	Mon 18.09.17	Mon 18.09.17

Položky jsou pojmenovány dle fází v HMG. Od řádku 6 po řádek 30 zahrnuje cena pouze konzultační činnost koncepčního architekta při realizaci dokumentací a služeb třetí stranou.

HARMONOGRAM



Project: Letiště - Welcome Center T2
Date: Fri 16.09.16

Task: Milestone, Summary, Project Summary, External Tasks, External Milestone, Deadline

Split: [Icon]

Progress: [Icon]

Page 1

DALŠÍ USTANOVENÍ

Tato nabídka je platná do 20. 10. 2016. Platnost harmonogramu je vázána na součinnost Objednatele. Za dostatečnou součinnost objednatele se považuje mimo jiné objednání prací do 11. 10. 2016. Při pozdějším objednání je možné garantovat harmonogram pouze s tomu úměrným zpožděním.

V Praze dne 29.9.2016

