

Dodatek č. 1

ke smlouvě o bezúplatném užívání pozemků ve vlastnictví ČR ze dne 1.11. 2005

uzavřené mezi

Česká republika –Agenturou ochrany přírody a krajiny České republiky
se sídlem Nuselská 39/236, 140 00 Praha 4, IČ : 62933591
za kterou jedná RNDr. František Pojer, pověřený řízením AOPK ČR
(dále jen organizační složka)

a

Sdružením pro ochranu přírody střední Moravy SAGITTARIA
se sídlem Lazecká 6, 779 00 Olomouc
IČ: 4103157
zastoupeným Mgr. Michalem Krátkým
(dále jen uživatel)

Smluvní strany uzavírají dodatek č. 1 ke smlouvě o bezúplatném užívání pozemků ve vlastnictví ČR na pozemky ve zvláště chráněných územích PR Plané loučky, PP Bázlerova pískovna, PP Daliboh, PP Za mlýnem, NPP Třesín, NPP Hrdibořické rybníky, PP U Bílých hlín a PP U Strejčkova lomu ze dne 1.11. 2005, kterým se mění :

Čl. 1 Předmět užívání

Dohodou obou stran se k datu 31.12.2007 z předmětu bezúplatného užívání vylučuje pozemek p.č. 473/16 v k.ú. Doubravice nad Moravou.

Ostatní ustanovení smlouvy zůstávají nezměněna.

Tento dodatek je vyhotoven ve dvou vyhotoveních s platností originálu, z nichž obě strany smlouvy obdrží po jednom vyhotovení.

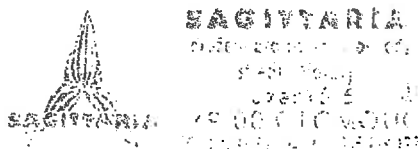
Smluvní strany prohlašují, že tento dodatek nebyl uzavřen pod nátlakem ani za jiných nepříznivých podmínek ovlivňujících rozhodování smluvních stran.

V Praze dne : 23. 11. 07

Agentura ochrany přírody a krajiny ČR

RNDr. František Pojer
za AOPK ČR

Mgr. Michal Krátký



Dodatek č. 2
ke Smlouvě o bezúplatném užívání

smluvní strany:

Česká republika – Agentura ochrany přírody a krajiny České republiky
se sídlem: Nuselská 39/236, 140 00 Praha 4
IČ : 62933591
za kterou jedná RNDr. František Pojer, ředitel

a

SAGITTARIA – Sdružení pro ochranu přírody střední Moravy
se sídlem: Lazecká 6, 779 00 Olomouc
IČ: 41031547
za které jedná Mgr. Michal Krátký

Smluvní strany uzavírají dodatek č. 2 ke smlouvě o bezúplatném užívání pozemků ve vlastnictví ČR na pozemky ve zvláště chráněných územích PR Plané loučky, PP Bázlerova pískovna, PP Dalibor, PP Za mlýnem, NPP Třesín, NPP Hrdibořické rybníky, PP U Bílých hlin a PP U Strejčkova lomu ze dne 1.11. 2005, kterým se mění :

Čl. I. Předmět užívání

Smluvní strany se dohodly, že ke dni 28.2.2009 se z předmětu bezúplatného užívání vylučují pozemky p. č. 22/2 o výměře 5377 m², p. č. 62 o výměře 6273 m², p. č. 65/1 o výměře 57305 m², p. č. 65/2 o výměře 3308 m² a p. č. 66 o výměře 2971 m² v k. ú. Mladeč.

Ostatní ustanovení smlouvy zůstávají nezměněna.

Tento dodatek je vyhotoven ve čtyřech vyhotoveních s platností originálu, z nichž po dvou vyhotoveních obdrží každá ze smluvních stran.

Smluvní strany prohlašují, že tento dodatek nebyl uzavřen pod nátlakem ani za jiných nepříznivých podmínek ovlivňujících rozhodování smluvních stran.

30-04-2009
V Praze dne.....

V Olomouci dne 30.4.2009

.....
RNDr. František Pojer
ředitel

Agentura ochrany přírody a krajiny ČR
Nuselská 39
140 00 Praha 4
-1-

.....
Mgr. Michal Krátký

SAGITTARIA
sdružení pro ochranu přírody
střední Moravy
Lazecká 6
779 00 OLOMOUC
IČO: 410 31 547, tel./fax: 585 228 438

Dodatek č. 3
ke Smlouvě o bezplatném užívání pozemků ve vlastnictví ČR ze dne 1.11.2005

Smluvní strany:

Česká republika – Agentura ochrany přírody a krajiny České republiky
se sídlem: Kaplanova 1931/1, 148 00 Praha 11 - Chodov
IČ: 62933591
za kterou jedná RNDr. František Pelc, ředitel

a

SAGITTARIA – Sdružení pro ochranu přírody střední Moravy
se sídlem: Lipové náměstí 3, 783 36 Křelov – Břuchotín - Křelov
IČ: 41031547
registrován MV č.j. VSP/1-4865/91-R ze dne 06.02.1991
za které jedná Mgr. Michal Krátký, člen výboru, hospodář

Smluvní strany uzavírají dodatek č. 3 ke Smlouvě o bezúplatném užívání pozemků ve vlastnictví ČR na pozemky ve zvláště chráněných územích PP Plané Loučky, PP Bázlerova pískovna, PP Dalibor, PP Za mlýnem, NPP Třesín, NPP Hrdibořické rybníky, PP U Bílých hlin a PP U Strejčkova lomu ze dne 1.11.2005, kterým se mění:

Smlouvě je přiděleno číslo **PO-07/SEKO/2012 – 01636/SEKO/2012**.

Čl. I. Předmět užívání

Smluvní strany se dohodly, že ke dni 31.05.2012 se předmět nájmu mění tak, jak je uvedeno v příloze č. 1 tohoto dodatku.

Zákres pronajatých částí pozemků je nedílnou součástí tohoto dodatku jako příloha č. 2.

Ostatní ustanovení smlouvy zůstávají nezměněna.

Tento dodatek je vyhotoven ve čtyřech vyhotoveních s platností originálu, z nichž po dvou vyhotoveních obdrží každá ze smluvních stran.

Smluvní strany prohlašují, že tento dodatek nebyl uzavřen pod nátlakem ani za jiných nepříznivých podmínek ovlivňujících rozhodování smluvních stran.

V Praze dne2.8.-05-2012.....

Agentura ochrany přírody a krajiny
Kaplanova 1931/
148 00 Praha 11 - Chodov

.....
RNDr. František Pelc
ředitel

V KŘELOVĚ dne 29.5.2012



SAGITTARIA
sdružení pro ochranu přírody
střední Moravy
3 ①
OV
78 438

.....
Mgr. Michal Krátký
člen výboru, hospodář

Príloha č. 1

oblasť/územie	typ parcely	p.č.	druh pozemku	zplacov. využiti	ostatková výmiera v m ²	užívaná časť m ²	číslo LV	okres	lokalita
Hôrka nad Moravou	KN	1517134	travný travní porost		24 681	1 188	1302	Olomouc	PR Pláně loučky
Hôrka nad Moravou	KN	1517135	travný travní porost		64	61	1482	Olomouc	PR Pláně loučky
Hôrka nad Moravou	KN	151803	travný travní porost		162	162	1482	Olomouc	PR Pláně loučky
Hôrka nad Moravou	KN	151805	travný travní porost		62	62	1482	Olomouc	PR Pláně loučky
Hôrka nad Moravou	KN	151810	travný travní porost		8 068	1 558	1482	Olomouc	PR Pláně loučky
Hôrka nad Moravou	KN	151817	travný travní porost		214	214	1482	Olomouc	PR Pláně loučky
Hôrka nad Moravou	KN	151821	travný travní porost		1 420	338	1482	Olomouc	PR Pláně loučky
Hôrka nad Moravou	KN	151825	travný travní porost		1 730	652	1482	Olomouc	PR Pláně loučky
Hôrka nad Moravou	KN	151827	travný travní porost		3 932	1 117	1482	Olomouc	PR Pláně loučky
Hôrka nad Moravou	KN	151829	travný travní porost		2 268	855	1482	Olomouc	PR Pláně loučky
Hôrka nad Moravou	KN	151831	travný travní porost		2 626	560	1302	Olomouc	PR Pláně loučky
Hôrka nad Moravou	KN	151832	travný travní porost		3 889	546	1482	Olomouc	PR Pláně loučky
Hôrka nad Moravou	KN	151834	travný travní porost		2 653	420	1482	Olomouc	PR Pláně loučky
Hôrka nad Moravou	KN	151835	travný travní porost		2 849	2 293	1302	Olomouc	PR Pláně loučky
Hôrka nad Moravou	KN	151836	travný travní porost		1 569	655	1482	Olomouc	PR Pláně loučky
Hôrka nad Moravou	KN	151837	travný travní porost		228	228	1482	Olomouc	PR Pláně loučky
Hôrka nad Moravou	KN	154891	vodní plocha	zamočená plocha	587	587	1482	Olomouc	PR Pláně loučky
Hôrka nad Moravou	KN	154892	vodní plocha	zamočená plocha	63	63	1482	Olomouc	PR Pláně loučky
Hôrka nad Moravou	KN	154894	vodní plocha	zamočená plocha	235	235	1482	Olomouc	PR Pláně loučky
Hôrka nad Moravou	KN	154896	vodní plocha	zamočená plocha	174	174	1482	Olomouc	PR Pláně loučky
Hôrka nad Moravou	KN	154898	vodní plocha	zamočená plocha	187	187	1302	Olomouc	PR Pláně loučky
Hôrka nad Moravou	KN	155001	ostatní plocha	ostatní komunikace	27	27	1482	Olomouc	PR Pláně loučky
Hôrka nad Moravou	KN	155002	ostatní plocha	ostatní komunikace	1930	54	1482	Olomouc	PR Pláně loučky
Hôrka nad Moravou	KN	155005	ostatní plocha	ostatní komunikace	68	68	1482	Olomouc	PR Pláně loučky
Hôrka nad Moravou	KN	155007	ostatní plocha	ostatní komunikace	106	106	1482	Olomouc	PR Pláně loučky
Hôrka nad Moravou	KN	155009	ostatní plocha	ostatní komunikace	73	73	1482	Olomouc	PR Pláně loučky
Hôrka nad Moravou	KN	155012	ostatní plocha	ostatní komunikace	134	134	1302	Olomouc	PR Pláně loučky
Hôrka nad Moravou	KN	155015	ostatní plocha	ostatní komunikace	19	19	1302	Olomouc	PR Pláně loučky
Hôrka nad Moravou	KN	155018	ostatní plocha	ostatní komunikace	136	136	1482	Olomouc	PR Pláně loučky
Hôrka nad Moravou	KN	155020	ostatní plocha	ostatní komunikace	150	150	1482	Olomouc	PR Pláně loučky
Hôrka nad Moravou	KN	155021	ostatní plocha	ostatní komunikace	591	591	1482	Olomouc	PR Pláně loučky
Hôrka nad Moravou	KN	155022	ostatní plocha	ostatní komunikace	202	202	1482	Olomouc	PR Pláně loučky
Hôrka nad Moravou	KN	155203	vodní plocha	zamočená plocha	793	793	1482	Olomouc	PR Pláně loučky
Hôrka nad Moravou	KN	155205	vodní plocha	zamočená plocha	295	295	1302	Olomouc	PR Pláně loučky
Hôrka nad Moravou	KN	1593	travný travní porost		5 712	5 712	1482	Olomouc	PR Pláně loučky
Hôrka nad Moravou	KN	1654	vodní plocha	zamočená plocha	2 851	2 851	1482	Olomouc	PR Pláně loučky
Hôrka nad Moravou	KN	1655	travný travní porost		28 432	14 322	1482	Olomouc	PR Pláně loučky
Hôrka nad Moravou	KN	1656	vodní plocha	zamočená plocha	5 932	3 842	1482	Olomouc	PR Pláně loučky
Hôrka nad Moravou	KN	165711	travný travní porost	zamočená plocha	10 128	225	1482	Olomouc	PR Pláně loučky
Hôrka nad Moravou	KN	16572	travný travní porost		14 414	959	1302	Olomouc	PR Pláně loučky
Hôrka nad Moravou	KN	16573	travný travní porost		4 476	628	1482	Olomouc	PR Pláně loučky
Hôrka nad Moravou	KN	16574	travný travní porost		5 225	413	1302	Olomouc	PR Pláně loučky
Hôrka nad Moravou	KN	16575	travný travní porost		3 136	1 116	1482	Olomouc	PR Pláně loučky
Hôrka nad Moravou	KN	16576	travný travní porost		6 131	1 787	1482	Olomouc	PR Pláně loučky
Hôrka nad Moravou	KN	16577	vodní plocha	zamočená plocha	769	769	1302	Olomouc	PR Pláně loučky
Hôrka nad Moravou	KN	16579	vodní plocha	zamočená plocha	1 342	1 020	1482	Olomouc	PR Pláně loučky
Hôrka nad Moravou	KN	165825	vodní plocha	zamočená plocha	891	891	1482	Olomouc	PR Pláně loučky
Hôrka nad Moravou	KN	165826	vodní plocha	zamočená plocha	702	702	1302	Olomouc	PR Pláně loučky
Hôrka nad Moravou	KN	165827	vodní plocha	zamočená plocha	1 331	1 251	1482	Olomouc	PR Pláně loučky
Hôrka nad Moravou	KN	165828	vodní plocha	zamočená plocha	226	226	1302	Olomouc	PR Pláně loučky
Hôrka nad Moravou	KN	165829	vodní plocha	zamočená plocha	122	122	1302	Olomouc	PR Pláně loučky
Hôrka nad Moravou	KN	165830	vodní plocha	zamočená plocha	343	343	1302	Olomouc	PR Pláně loučky
Hôrka nad Moravou	KN	165831	vodní plocha	zamočená plocha	23	23	1482	Olomouc	PR Pláně loučky
Hôrka nad Moravou	KN	165832	vodní plocha	zamočená plocha	71	71	1482	Olomouc	PR Pláně loučky
Hôrka nad Moravou	KN	165833	ostatní plocha	ostatní komunikace	10 384	3 304	1482	Olomouc	PR Pláně loučky
Hôrka nad Moravou	KN	165845	travný travní porost		501	501	1482	Olomouc	PR Pláně loučky
Hôrka nad Moravou	KN	165847	travný travní porost		78	78	1482	Olomouc	PR Pláně loučky
Hôrka nad Moravou	KN	165848	travný travní porost		61	61	1482	Olomouc	PR Pláně loučky
Hôrka nad Moravou	KN	165849	travný travní porost		44	44	1482	Olomouc	PR Pláně loučky
Hôrka nad Moravou	KN	1658412	travný travní porost		46	46	1482	Olomouc	PR Pláně loučky
Hôrka nad Moravou	KN	1658413	travný travní porost		178	178	1482	Olomouc	PR Pláně loučky
Hôrka nad Moravou	KN	1658415	travný travní porost		128	128	1482	Olomouc	PR Pláně loučky
Hôrka nad Moravou	KN	1658417	travný travní porost		37	37	1302	Olomouc	PR Pláně loučky
Hôrka nad Moravou	KN	1658418	travný travní porost		11	11	1482	Olomouc	PR Pláně loučky
Hôrka nad Moravou	KN	1658420	travný travní porost		62	62	1482	Olomouc	PR Pláně loučky
Hôrka nad Moravou	KN	16767	travný travní porost		48	48	1482	Olomouc	PR Pláně loučky
Hôrka nad Moravou	KN	1676711	travný travní porost		1 440	1 440	1482	Olomouc	PP Dálboř
Hôrka nad Moravou	KN	1676712	travný travní porost		3 876	3 876	1482	Olomouc	PP Dálboř
Hôrka nad Moravou	KN	1676713	travný travní porost		1 746	1 746	1482	Olomouc	PP Dálboř
Hôrka nad Moravou	KN	1676717	travný travní porost		3 245	1 482	1482	Olomouc	PP Dálboř
Hôrka nad Moravou	KN	1676718	travný travní porost		1 987	1 367	1302	Olomouc	PP Dálboř
Hôrka nad Moravou	KN	1676719	travný travní porost		750	750	1482	Olomouc	PP Dálboř
Hôrka nad Moravou	KN	16772	travný travní porost		293	293	1482	Olomouc	PP Dálboř
Hôrka nad Moravou	KN	16781	travný travní porost		1 034	1 034	1482	Olomouc	PP Dálboř
Hôrka nad Moravou	KN	16782	travný travní porost		1 453	2 139	1482	Olomouc	PP Dálboř
Hôrka nad Moravou	KN	16786	travný travní porost		5 264	5 264	1482	Olomouc	PP Dálboř
Hôrka nad Moravou	KN	16787	travný travní porost		2 839	2 839	1302	Olomouc	PP Dálboř
Hôrka nad Moravou	KN	16789	travný travní porost		206	206	1302	Olomouc	PP Dálboř
Hôrka nad Moravou	KN	167811	travný travní porost		3 102	3 102	1482	Olomouc	PP Dálboř
Hôrka nad Moravou	KN	167810	travný travní porost		210	210	1482	Olomouc	PP Dálboř
Hôrka nad Moravou	KN	167812	ostatní plocha	ostatní komunikace	93	93	1482	Olomouc	PP Dálboř
Hôrka nad Moravou	KN	167816	ostatní plocha	ostatní komunikace	58	58	1482	Olomouc	PP Dálboř
Hôrka nad Moravou	KN	167818	ostatní plocha	ostatní komunikace	81	81	1482	Olomouc	PP Dálboř
Hôrka nad Moravou	KN	167819	ostatní plocha	ostatní komunikace	87	87	1482	Olomouc	PP Dálboř
Hôrka nad Moravou	KN	167820	ostatní plocha	ostatní komunikace	119	119	1482	Olomouc	PP Dálboř
Řečtin	KN	2683	travný travní porost		20 244	20 244	726	Olomouc	PR Pláně loučky
Řečtin	KN	2685	travný travní porost		9 270	896	726	Olomouc	PR Pláně loučky
Řečtin	KN	2684	travný travní porost		10 114	497	726	Olomouc	PR Pláně loučky
Řečtin	KN	2684	travný travní porost		1 644	1 644	726	Olomouc	PR Pláně loučky
Řečtin	KN	26874	travný travní porost		78	78	726	Olomouc	PR Pláně loučky
Řečtin	KN	291	travný travní porost		7 703	5 543	726	Olomouc	PR Pláně loučky
Řečtin	KN	3144	travný travní porost		1 844	294	726	Olomouc	OP PR Pláně loučky
Řečtin	KN	3391	travný travní porost		2 437	899	726	Olomouc	OP PR Pláně loučky
Řečtin	KN	3435	vodní plocha	zamočená plocha	1 220	367	726	Olomouc	OP PR Pláně loučky
Černovít	KN	4776	travný travní porost		10 842	10 842	771	Olomouc	PP Blatná pátovna
Černovít	KN	4777	travný travní porost		771	11 464	771	Olomouc	PP Blatná pátovna
Černovít	KN	47710	travný travní porost		10 877	10 877	771	Olomouc	PP Blatná pátovna
Černovít	KN	6278	travný travní porost		1 009	627	857	Olomouc	OP PR Pláně loučky
Černovít	KN	63184	travný travní porost		6 267	2 621	771	Olomouc	PR Pláně loučky
Černovít	KN	631235	orná půda		6 340	390	771	Olomouc	PR Pláně loučky
Černovít	KN	631235	orná půda		6 374	749	771	Olomouc	PR Pláně loučky
Hvězdčice	KN	1825	ostatní plocha	zelen	1 949	1 949	178	Prostějov	NPP Hvězdčice rybník
Hvězdčice	KN	2251	travný travní porost		9 873	9 873	178	Prostějov	NPP Hvězdčice rybník
Hvězdčice	KN	2253	ostatní plocha	zelen	313	313	178	Prostějov	NPP Hvězdčice rybník
Hvězdčice	KN	2254	ostatní plocha	iná plocha	4 164	4 164	178	Prostějov	NPP Hvězdčice rybník
Hvězdčice	KN	2256	ostatní plocha	iná plocha	2 416	2 416	178	Prostějov	NPP Hvězdčice rybník
Hvězdčice	KN	22595	travný travní porost		6 453	6 453	178	Prostějov	NPP Hvězdčice rybník
Hvězdčice	KN	22596	travný travní porost		7 627	7 627	178	Prostějov	NPP Hvězdčice rybník
Hvězdčice	KN	22597	travný travní porost		210	210	178	Prostějov	NPP Hvězdčice rybník
Hvězdčice	KN	22598	travný travní porost		3 848	3 848	178	Prostějov	NPP Hvězdčice rybník
Hvězdčice	KN	22599	ostatní plocha	zelen	133	133	178	Prostějov	NPP Hvězdčice rybník
Hvězdčice	KN	325	vodní plocha	hoyte vodního telu umělé	3 327	3 327	178	Prostějov	NPP Hvězdčice rybník
Hvězdčice	KN	326	vodní plocha	hoyte vodního telu umělé	1 877	1 877	178	Prostějov	NPP Hvězdčice rybník
Hvězdčice	KN	327	vodní plocha	hoyte vodního telu umělé	3 713	3 713	178	Prostějov	NPP Hvězdčice rybník
Hvězdčice	KN	328	vodní plocha	hoyte vodního telu umělé	1 562	1 562	178	Prostějov	NPP Hvězdčice rybník
Řimice	PK	573			441	441	427	Olomouc	PP Za městem
Řimice	PP-GP	6921			7 467	7 467	427	Olomouc	PP Za městem
Řimice	PP-GP	6922			1 600	1 600	427	Olomouc	PP Za městem
Řimice	PP-GP	6992			2 600	2 600	457	Olomouc	PP Za městem
Řimice	PP-GP	6993			7 631	7 631	457	Olomouc	PP Za městem
Řimice	PK	701			10 889	10 889	457	Olomouc	PP Za městem
Řimice	PK	7021			2 108	2 108	427	Olomouc	PP Za městem
Řimice	PK	7022			459	459	427	Olomouc	PP Za městem
Řimice	PK	7023			7 337	7 337	457	Olomouc	PP Za městem
Řimice	KN	4899	travný travní porost		640	640	222	Šumperk	PP Za městem
Doubravice	KN	4701	vodní plocha-lak		1 122	1 122	222	Šumperk	PP Za městem
Doubravice	KN	4741	travný travní porost		5 269	222	222	Šumperk	PP Za městem
Doubravice	KN	4745	travný travní porost		121	123	222	Šumperk	PP Za městem
Křemná	KN	6279	travný travní porost		93	91	505	Olomouc	







Dodatek č. 4
ke Smlouvě o bezplatném užívání pozemků ve vlastnictví ČR ze dne 1.11.2005

Smluvní strany:

Česká republika – Agentura ochrany přírody a krajiny České republiky
se sídlem Kaplanova 1931/1, 148 00 Praha 11 - Chodov
IČ : 62933591
za kterou jedná RNDr. František Pelc, ředitel

a

Sagittaria – Sdružení pro ochranu přírody střední Moravy
se sídlem: Lipové náměstí 3, 783 36 Křelov – Břuchotín - Křelov
IČ: 41031547
Registrován MV č.j. VSP/1-4865/91-R ze dne 06.12.1991
za které jedná Mgr. Michal Krátký, člen výboru, hospodář

Smluvní strany uzavírají dodatek č. 4 ke Smlouvě o bezúplatném užívání pozemků ve vlastnictví ČR s příslušností hospodařit AOPK ČR k pozemkům ve zvláště chráněných územích PP Plané Loučky, PP Bázlerova pískovna, PP Daliborž, PP Za mlýnem, NPP Třesín, NPP Hrdibořické rybníky, PP U Bílých hlin a PP U Strejčkova lomu ze dne 1.11.2005, kterým se mění:

Čl. I. Předmět užívání

Smluvní strany se dohodly, že ke dni 31.10.2012 se z předmětu užívání vylučuje část pozemku ve zjednodušené evidenci p. č. 704 o celkové výměře 7337 m² v k. ú. Řimice, obci Bílá Lhota, okres Olomouc, zapsaný na LV č. 457, vedený u Katastrálního úřadu pro Olomoucký kraj, katastrální pracoviště Olomouc. V užívání zůstává část pozemku ve zjednodušené evidenci p. č. 704 o výměře 5760 m². Zákres této plochy je nedílnou součástí tohoto dodatku a doplňuje přílohu č. 2.

Příloha č. 1 se nahrazuje v plném znění.

Ostatní ustanovení smlouvy zůstávají nezměněna.

Tento dodatek je vyhotoven ve čtyřech vyhotoveních s platností originálu, z nichž po dvou vyhotoveních obdrží každá ze smluvních stran.

Smluvní strany prohlašují, že tento dodatek nebyl uzavřen pod nátlakem ani za jiných nepříznivých podmínek ovlivňujících rozhodování smluvních stran.

V Praze dne ~~27.12.2012~~.....

V KŘELOVĚ dne 22.12.2012

Agentura ochrany přírody a krajiny
Kaplanova 1931/1
148 00 Praha 11 - Chodov
-1-

.....
RNDr. František Pelc
ředitel

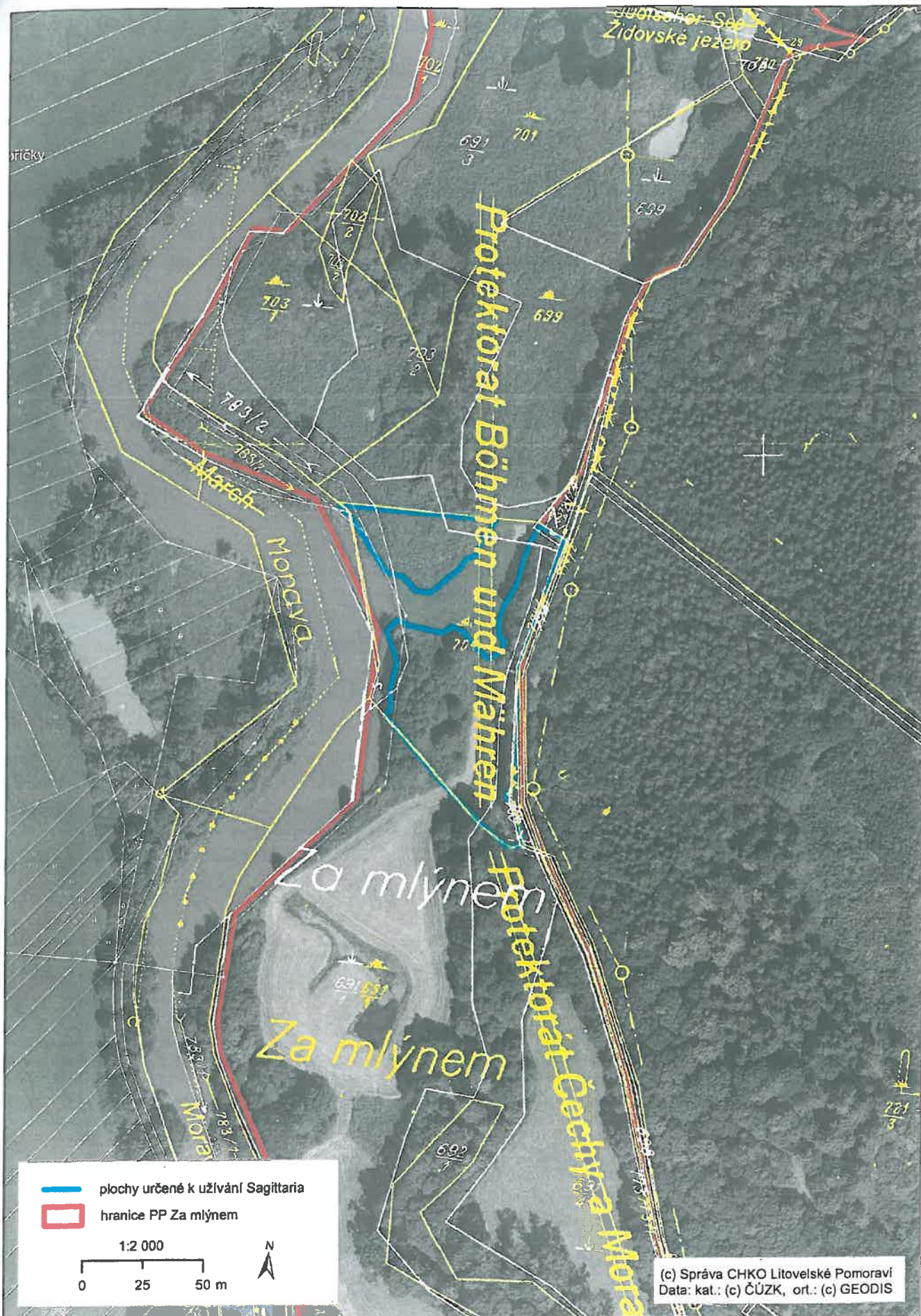
.....
Mgr. Michal Krátký
SAGITTARIA
sdružení pro ochranu přírody
střední Moravy
Lipové nám. 3
783 36 KŘELOV
IČ: 410 31 547, tel./fax: 585 228 438

dh. 16.12.2012

Príloha č. 1

číslo listu	typ parcely	p.č.	dráh pozemku	zpusob využití	celková výmera v m ²	územný plán	číslo LV	okres	oblasť
1	KN	1518/2	travný porast		64	64	1482	Olmouc	PR Pláné loučky
1	KN	1518/3	travný porast		162	162	1482	Olmouc	PR Pláné loučky
1	KN	1518/4	travný porast		62	62	1482	Olmouc	PR Pláné loučky
1	KN	1518/10	travný porast		8 088	1 558	1482	Olmouc	PR Pláné loučky
1	KN	1518/17	travný porast		214	214	1482	Olmouc	PR Pláné loučky
1	KN	1518/21	travný porast		1 420	336	1482	Olmouc	PR Pláné loučky
1	KN	1518/25	travný porast		1 739	662	1482	Olmouc	PR Pláné loučky
1	KN	1518/27	travný porast		3 952	1 117	1482	Olmouc	PR Pláné loučky
1	KN	1518/29	travný porast		2 298	885	1482	Olmouc	PR Pláné loučky
1	KN	1518/31	travný porast		2 626	580	1302	Olmouc	PR Pláné loučky
1	KN	1518/32	travný porast		3 689	548	1482	Olmouc	PR Pláné loučky
1	KN	1518/34	travný porast		2 633	433	1482	Olmouc	PR Pláné loučky
1	KN	1518/35	travný porast		2 849	2 293	1302	Olmouc	PR Pláné loučky
1	KN	1518/38	travný porast		1 569	666	1482	Olmouc	PR Pláné loučky
1	KN	1518/37	travný porast		226	226	1482	Olmouc	PR Pláné loučky
1	KN	1548/1	vodní plocha	zamořená plocha	887	587	1482	Olmouc	PR Pláné loučky
1	KN	1548/2	vodní plocha	zamořená plocha	63	63	1482	Olmouc	PR Pláné loučky
1	KN	1548/4	vodní plocha	zamořená plocha	238	238	1482	Olmouc	PR Pláné loučky
1	KN	1548/8	vodní plocha	zamořená plocha	174	174	1482	Olmouc	PR Pláné loučky
1	KN	1548/9	vodní plocha	zamořená plocha	187	187	1302	Olmouc	PR Pláné loučky
1	KN	1550/1	ostatní plocha	ostatní komunikace	27	27	1482	Olmouc	PR Pláné loučky
1	KN	1550/2	ostatní plocha	ostatní komunikace	54	54	1482	Olmouc	PR Pláné loučky
1	KN	1550/6	ostatní plocha	ostatní komunikace	68	68	1482	Olmouc	PR Pláné loučky
1	KN	1550/7	ostatní plocha	ostatní komunikace	106	106	1482	Olmouc	PR Pláné loučky
1	KN	1550/9	ostatní plocha	ostatní komunikace	73	73	1482	Olmouc	PR Pláné loučky
1	KN	1550/12	ostatní plocha	ostatní komunikace	134	134	1302	Olmouc	PR Pláné loučky
1	KN	1550/16	ostatní plocha	ostatní komunikace	19	19	1302	Olmouc	PR Pláné loučky
1	KN	1550/18	ostatní plocha	ostatní komunikace	146	146	1482	Olmouc	PR Pláné loučky
1	KN	1550/20	ostatní plocha	ostatní komunikace	150	150	1482	Olmouc	PR Pláné loučky
1	KN	1550/21	ostatní plocha	ostatní komunikace	591	591	1482	Olmouc	PR Pláné loučky
1	KN	1550/22	ostatní plocha	ostatní komunikace	202	202	1482	Olmouc	PR Pláné loučky
1	KN	1552/3	vodní plocha	zamořená plocha	783	783	1482	Olmouc	PR Pláné loučky
1	KN	1552/4	vodní plocha	zamořená plocha	265	265	1302	Olmouc	PR Pláné loučky
1	KN	1553	travný porast		5 712	9 712	1482	Olmouc	PR Pláné loučky
1	KN	1554	vodní plocha	zamořená plocha	2 851	2 851	1482	Olmouc	PR Pláné loučky
1	KN	1555	travný porast		26 432	14 322	1482	Olmouc	PR Pláné loučky
1	KN	1556	vodní plocha	zamořená plocha	5 832	3 842	1482	Olmouc	PR Pláné loučky
1	KN	1557/1	travný porast		49 128	235	1482	Olmouc	PR Pláné loučky
1	KN	1557/2	travný porast		14 414	359	1482	Olmouc	PR Pláné loučky
1	KN	1557/3	travný porast		4 475	535	1482	Olmouc	PR Pláné loučky
1	KN	1557/4	travný porast		5 226	413	1302	Olmouc	PR Pláné loučky
1	KN	1557/8	travný porast		3 138	1 118	1482	Olmouc	PR Pláné loučky
1	KN	1551/6	travný porast		6 836	1 787	1482	Olmouc	PR Pláné loučky
1	KN	1552/2	vodní plocha	zamořená plocha	789	789	1302	Olmouc	PR Pláné loučky
1	KN	1552/5	vodní plocha	zamořená plocha	1 342	1 020	1482	Olmouc	PR Pláné loučky
1	KN	1552/8	vodní plocha	zamořená plocha	891	891	1482	Olmouc	PR Pláné loučky
1	KN	1552/9	vodní plocha	zamořená plocha	702	702	1302	Olmouc	PR Pláné loučky
1	KN	1552/11	vodní plocha	zamořená plocha	1 391	1 391	1482	Olmouc	PR Pláné loučky
1	KN	1552/12	vodní plocha	zamořená plocha	228	228	1302	Olmouc	PR Pláné loučky
1	KN	1552/5	vodní plocha	zamořená plocha	122	122	1302	Olmouc	PR Pláné loučky
1	KN	1552/10	vodní plocha	zamořená plocha	343	343	1302	Olmouc	PR Pláné loučky
1	KN	1552/11	vodní plocha	zamořená plocha	23	23	1482	Olmouc	PR Pláné loučky
1	KN	1552/12	vodní plocha	zamořená plocha	71	71	1482	Olmouc	PR Pláné loučky
1	KN	1552/13	ostatní plocha	ostatní komunikace	10 384	3 304	1482	Olmouc	PR Pláné loučky
1	KN	1564/6	travný porast		501	501	1482	Olmouc	PR Pláné loučky
1	KN	1564/7	travný porast		78	78	1482	Olmouc	PR Pláné loučky
1	KN	1564/8	travný porast		81	81	1482	Olmouc	PR Pláné loučky
1	KN	1564/9	travný porast		44	44	1482	Olmouc	PR Pláné loučky
1	KN	1564/12	travný porast		46	46	1482	Olmouc	PR Pláné loučky
1	KN	1564/13	travný porast		178	178	1482	Olmouc	PR Pláné loučky
1	KN	1564/15	travný porast		128	128	1482	Olmouc	PR Pláné loučky
1	KN	1564/17	travný porast		37	37	1302	Olmouc	PR Pláné loučky
1	KN	1564/18	travný porast		11	11	1482	Olmouc	PR Pláné loučky
1	KN	1564/20	travný porast		52	52	1482	Olmouc	PR Pláné loučky
1	KN	1676/7	travný porast		43	43	1482	Olmouc	PP Daňov
1	KN	1676/11	travný porast		1 440	1 440	1482	Olmouc	PP Daňov
1	KN	1676/12	travný porast		3 878	3 878	1482	Olmouc	PP Daňov
1	KN	1676/13	travný porast		175	175	1482	Olmouc	PP Daňov
1	KN	1676/17	travný porast		3 245	3 245	1482	Olmouc	PP Daňov
1	KN	1676/18	travný porast		1 387	1 387	1482	Olmouc	PP Daňov
1	KN	1676/19	travný porast		750	750	1482	Olmouc	PP Daňov
1	KN	1676/20	travný porast		293	293	1482	Olmouc	PP Daňov
1	KN	1678/1	travný porast		1 034	1 034	1482	Olmouc	PP Daňov
1	KN	1678/2	travný porast		2 198	2 198	1482	Olmouc	PP Daňov
1	KN	1678/6	travný porast		5 254	4 487	1482	Olmouc	PP Daňov
1	KN	1678/7	travný porast		2 438	1 824	1302	Olmouc	PP Daňov
1	KN	1678/9	travný porast		208	208	1602	Olmouc	PP Daňov
1	KN	1678/11	travný porast		3 102	3 102	1482	Olmouc	PP Daňov
1	KN	1678/10	travný porast		210	210	1482	Olmouc	PP Daňov
1	KN	1678/12	travný porast		83	83	1482	Olmouc	PP Daňov
1	KN	1678/15	ostatní plocha	ostatní komunikace	58	58	1482	Olmouc	PP Daňov
1	KN	1678/18	ostatní plocha	ostatní komunikace	81	81	1482	Olmouc	PP Daňov
1	KN	1678/19	ostatní plocha	ostatní komunikace	87	87	1802	Olmouc	PP Daňov
1	KN	1678/20	ostatní plocha	ostatní komunikace	119	119	1482	Olmouc	PP Daňov
1	KN	285/3	travný porast		20 244	20 244	728	Olmouc	PR Pláné loučky
1	KN	285/9	travný porast		9 270	886	728	Olmouc	PR Pláné loučky
1	KN	285/1	travný porast		10 114	497	728	Olmouc	PR Pláné loučky
1	KN	285/4	travný porast		1 644	1 644	728	Olmouc	PR Pláné loučky
1	KN	289/14	travný porast		79	79	728	Olmouc	PR Pláné loučky
1	KN	291	travný porast		7 703	5 543	728	Olmouc	PR Pláné loučky
1	KN	314/4	travný porast		1 844	728	728	Olmouc	OP PR Pláné loučky
1	KN	339/1	travný porast		2 437	688	728	Olmouc	OP PR Pláné loučky
1	KN	343/5	vodní plocha	zamořená plocha	1 220	387	728	Olmouc	OP PR Pláné loučky
1	KN	477/6	travný porast		10 942	10 942	771	Olmouc	PP Bátorovská plošina
1	KN	477/7	travný porast		11 464	11 464	771	Olmouc	PP Bátorovská plošina
1	KN	477/10	travný porast		10 877	10 877	771	Olmouc	PP Bátorovská plošina
1	KN	627/9	travný porast		1 809	867	771	Olmouc	OP PR Pláné loučky
1	KN	631/84	travný porast		6 267	2 621	771	Olmouc	PR Pláné loučky
1	KN	631/235	orná půda		5 340	330	771	Olmouc	PR Pláné loučky
1	KN	631/325	orná půda		5 874	749	771	Olmouc	PR Pláné loučky
1	KN	182/5	ostatní plocha	zelen	1 949	1 949	178	Prostějov	HPP Hodoňská rybníky
1	KN	225/1	travný porast		9 873	5 873	178	Prostějov	HPP Hodoňská rybníky
1	KN	225/3	ostatní plocha	zelen	3 118	3 118	178	Prostějov	HPP Hodoňská rybníky
1	KN	225/4	ostatní plocha	žlutá plocha	4 184	4 184	178	Prostějov	HPP Hodoňská rybníky
1	KN	225/6	ostatní plocha	žlutá plocha	2 415	2 415	178	Prostějov	HPP Hodoňská rybníky
1	KN	225/15	travný porast		6 533	6 433	178	Prostějov	HPP Hodoňská rybníky
1	KN	225/16	travný porast		7 527	7 527	178	Prostějov	HPP Hodoňská rybníky
1	KN	225/17	travný porast		210	210	178	Prostějov	HPP Hodoňská rybníky
1	KN	225/18	travný porast		3 848	3 848	178	Prostějov	HPP Hodoňská rybníky
1	KN	225/19	ostatní plocha	zelen	133	133	178	Prostějov	HPP Hodoňská rybníky
1	KN	325	vodní plocha	travný porast	3 327	3 327	178	Prostějov	HPP Hodoňská rybníky
1	KN	328	vodní plocha	travný porast	1 677	1 677	178	Prostějov	HPP Hodoňská rybníky
1	KN	327	vodní plocha	travný porast	3 713	3 713	178	Prostějov	HPP Hodoňská rybníky
1	KN	328	vodní plocha	travný porast	1 582	1 582	178	Prostějov	HPP Hodoňská rybníky
1	KN	573			441	441	427	Olmouc	PP Za městem
1	PP-GP	652/1			7 487	7 487	427	Olmouc	PP Za městem
1	PP-GP	680/2			1 800	1 800	427	Olmouc	PP Za městem
1	PP-GP	688/2			2 800	2 800	457	Olmouc	PP Za městem
1	PP-GP	698/3			7 531	7 531	457	Olmouc	PP Za městem
1	PK	701			10 989	10 989	457	Olmouc	PP Za městem
1	PK	702/1			2 108	2 108	427	Olmouc	PP Za městem
1	PK	702/2			458	458	427	Olmouc	PP Za městem
1	PK	704			7 337	6 760	457	Olmouc	PP Za městem
1	KN	469/9	travný porast		640	640	222	Šumperk	PP Za městem
1	KN	470/1	travný porast		1 122	222	222	Šumperk	PP Za městem
1	KN	474/1	travný porast		5 269	5 269	222	Šumperk	PP Za městem
1	KN	474/3	travný porast		128	128	222	Šumperk	PP Za městem
1	KN	527/9	travný porast		91	91	505	Olmouc	PP U Svatého kříže
1	KN	555/3	travný porast		640	640	808	Olmouc	PP U Býchův háji
1	KN	555/15	travný porast		402	402	505	Olmouc	PP U Býchův háji

Handwritten signature or mark.



Dodatek č. 5
ke Smlouvě o bezplatném užívání pozemků ve vlastnictví ČR ze dne 1.11.2005

Smluvní strany:

Česká republika – Agentura ochrany přírody a krajiny České republiky
se sídlem Kaplanova 1931/1, 148 00 Praha 11 - Chodov
IČO: 62933591
za kterou jedná RNDr. František Pelc, ředitel
jako „vlastník“

a

Sagittaria – Sdružení pro ochranu přírody střední Moravy
se sídlem: Lipové náměstí 3, 783 36 Křelov
IČO: 41031547
Registrován MV č.j. VSP/1-4865/91-R ze dne 06.12.1991
za které jedná Mgr. Michal Krátký, člen výboru, hospodář
dále jen „uživatel“

Smluvní strany uzavírají dodatek č. 5 ke Smlouvě o bezúplatném užívání pozemků ve vlastnictví ČR na pozemky ve zvláště chráněných územích PP Plané Loučky, PP Bázlerova pískovna, PP Dalibor, PP Za mlýnem, NPP Třesín, NPP Hrdibořické rybníky, PP U Bílých hlin a PP U Strejčkova lomu ze dne 1.11.2005, kterým se mění:

Čl. I. Předmět užívání

Smluvní strany se dohodly, že se z předmětu užívání vylučuje:

- část pozemku p. č. 266/3 o celkové výměře 20244 m² v k. ú. Řepčín, obci Olomouc, okres Olomouc., zapsaný na LV č. 60001 u Katastrálního úřadu pro Olomoucký kraj, Katastrální pracoviště Olomouc. V užívání zůstává část pozemku o výměře 8745 m² – zakres této plochy je nedílnou součástí tohoto dodatku jako příloha č. 2.
- pozemek parc. č. 627/9 o celkové výměře 1909 m² v k. ú. Černovír, v obci Olomouc, okres Olomouc., zapsaný na LV č. 60001 u Katastrálního úřadu pro Olomoucký kraj, Katastrální pracoviště Olomouc
- pozemek parc. č. PK 573 o celkové výměře 441 m² v k. ú. Řimice obci Bílá Lhota, zapsané na LV č. 60001, vedené u Katastrálního úřadu pro Olomoucký kraj, katastrální pracoviště Olomouc.
- pozemek parc. č. PK 701 o celkové výměře 10989 m² v k. ú. Řimice obci Bílá Lhota, zapsané na LV č. 60001, vedené u Katastrálního úřadu pro Olomoucký kraj, katastrální pracoviště Olomouc.
- pozemek parc. č. PK 704 o celkové výměře 7337 m² v k. ú. Řimice obci Bílá Lhota, zapsané na LV č. 60001, vedené u Katastrálního úřadu pro Olomoucký kraj, katastrální pracoviště Olomouc - ve smlouvě o užívání byla část pozemku o výměře 5760 m²
- pozemek parc. č. PK 702/1 o celkové výměře 2108 m² v k. ú. Řimice obci Bílá Lhota, zapsané na LV č. 60001, vedené u Katastrálního úřadu pro Olomoucký kraj, katastrální pracoviště Olomouc.
- pozemek parc. č. PK 702/2 o celkové výměře 458 m² v k. ú. Řimice obci Bílá Lhota, zapsané na LV č. 60001, vedené u Katastrálního úřadu pro Olomoucký kraj, katastrální pracoviště Olomouc.
- pozemek parc. č. PP – GP 692/1 o celkové výměře 7467 m² v k. ú. Řimice obci Bílá Lhota, zapsané na LV č. 60001, vedené u Katastrálního úřadu pro Olomoucký kraj, katastrální pracoviště Olomouc.

- pozemek parc. č. PP – GP 692/2 o celkové výměře 1600 m² v k. ú. Řimice obci Blá Lhota, zapsané na LV č. 60001, vedené u Katastrálního úřadu pro Olomoucký kraj, katastrální pracoviště Olomouc.
- pozemek parc. č. PP – GP 699/2 o celkové výměře 2600 m² v k. ú. Řimice obci Blá Lhota, zapsané na LV č. 60001, vedené u Katastrálního úřadu pro Olomoucký kraj, katastrální pracoviště Olomouc.
- pozemek parc. č. PP – GP 699/3 o celkové výměře 7531 m² v k. ú. Řimice obci Blá Lhota, zapsané na LV č. 60001, vedené u Katastrálního úřadu pro Olomoucký kraj, katastrální pracoviště Olomouc.

Smluvní strany se dohodly, že se do předmětu užívání zařazuje:

katastrální území	typ parcely	p.č.	druh pozemku	způsob využití	celková výměra v m ²	užívaná část v m ²	číslo LV	okres	lokality
Horka nad Moravou	KN	1518/18	trvalý travní porost		228	228	60001	Olomouc	PR Plané loučky
Horka nad Moravou	KN	1518/26	trvalý travní porost		1 587	607	60001	Olomouc	PR Plané loučky
Horka nad Moravou	KN	1549/5	vodní plocha	zamokřená plocha	184	184	60001	Olomouc	PR Plané loučky
Horka nad Moravou	KN	1549/9	vodní plocha	zamokřená plocha	156	156	60001	Olomouc	PR Plané loučky
Horka nad Moravou	KN	1561/1	trvalý travní porost		3 560	1 403	60001	Olomouc	OP PR Plané loučky
Horka nad Moravou	KN	1561/2	trvalý travní porost		805	393	60001	Olomouc	OP PR Plané loučky
Horka nad Moravou	KN	1564/4	trvalý travní porost		262	262	60001	Olomouc	OP PR Plané loučky
Horka nad Moravou		1564/19	trvalý travní porost		1396	1396	60001	Olomouc	OP PR Plané loučky
Černovír	KN	477/2	trvalý travní porost		15 718		60001	Olomouc	IV.zóna CHKO
Černovír	KN	477/8	trvalý travní porost		14 522	14 522	60001	Olomouc	PP Bázlerova pískovna
Černovír	KN	477/13	ostatní plocha	jiná plocha	11 230	11 230	60001	Olomouc	IV.zóna CHKO
Hejčín	KN	236/37	ostatní plocha	nepłodná půda	5 407	5 407	60001	Olomouc	IV.zóna CHKO
Řimice	KN	691/1	ostatní plocha	jiná plocha	116	116	60001	Olomouc	PP Za mlýnem
Řimice	KN	691/3	ostatní plocha	jiná plocha	9017	9017	60001	Olomouc	PP Za mlýnem
Řimice	KN	691/7	ostatní plocha	jiná plocha	161	161	60001	Olomouc	PP Za mlýnem
Řimice	KN	691/9	ostatní plocha	jiná plocha	3060	3060	60001	Olomouc	PP Za mlýnem
Řimice	KN	691/10	ostatní plocha	jiná plocha	2159	1076	60001	Olomouc	PP Za mlýnem
Řimice	KN	691/11	ostatní plocha	jiná plocha	1037	1037	60001	Olomouc	PP Za mlýnem
Řimice	KN	691/12	ostatní plocha	jiná plocha	4061	4061	60001	Olomouc	PP Za mlýnem
Řimice	KN	691/13	ostatní plocha	jiná plocha	537	537	60001	Olomouc	PP Za mlýnem

Řimice	KN	691/14	ostatní plocha	jiná plocha	5274	3917	60001	Olomouc	PP Za mlýnem
Řimice	KN	691/15	ostatní plocha	jiná plocha	450	450	60001	Olomouc	PP Za mlýnem
Řimice	KN	691/17	ostatní plocha	jiná plocha	42	42	60001	Olomouc	PP Za mlýnem
Řimice	KN	692/1	vodní plocha	zamokřená plocha	730	730	60001	Olomouc	PP Za mlýnem
Řimice	KN	692/2	vodní plocha	zamokřená plocha	1600	1600	60001	Olomouc	PP Za mlýnem
Řimice	KN	692/3	vodní plocha	zamokřená plocha	1714	1714	60001	Olomouc	PP Za mlýnem
Řimice	KN	692/4	vodní plocha	zamokřená plocha	775	775	60001	Olomouc	PP Za mlýnem
Řimice	KN	692/5	vodní plocha	zamokřená plocha	5054	5054	60001	Olomouc	PP Za mlýnem
Řimice	KN	692/6	vodní plocha	zamokřená plocha	4853	4853	60001	Olomouc	PP Za mlýnem
Řimice	KN	692/7	vodní plocha	zamokřená plocha	2572	2572	60001	Olomouc	PP Za mlýnem
Řimice	KN	699/6	trvalý travní porost		1563	1563	60001	Olomouc	PP Za mlýnem
Řimice	KN	703/2	vodní plocha	zamokřená plocha	1299	1299	60001	Olomouc	PP Za mlýnem
Řimice	KN	703/3	vodní plocha	zamokřená plocha	249	249	60001	Olomouc	PP Za mlýnem
Řimice	KN	703/4	vodní plocha	zamokřená plocha	5	5	60001	Olomouc	PP Za mlýnem
Řimice	KN	703/5	vodní plocha	zamokřená plocha	1904	1904	60001	Olomouc	PP Za mlýnem
Řimice	KN	703/6	vodní plocha	zamokřená plocha	285	285	60001	Olomouc	PP Za mlýnem
Řimice	KN	703/7	vodní plocha	zamokřená plocha	2498	2498	60001	Olomouc	PP Za mlýnem
Řimice	KN	703/8	vodní plocha	zamokřená plocha	304	304	60001	Olomouc	PP Za mlýnem
Řimice	KN	783/2	vodní plocha	koryto vodního toku přirozené	1852	1852	60001	Olomouc	PP Za mlýnem
Řimice	KN	783/3	vodní plocha	koryto vodního toku přirozené	1048	790	60001	Olomouc	PP Za mlýnem
Řimice	KN	783/5	vodní plocha	koryto vodního toku přirozené	209	209	60001	Olomouc	PP Za mlýnem

Příloha č. 1 se nahrazuje v plném znění.

Ostatní ustanovení smlouvy zůstávají nezměněna.

Tento dodatek je vyhotoven ve čtyřech vyhotoveních s platností originálu, z nichž po dvou vyhotoveních obdrží každá ze smluvních stran.

Smluvní strany prohlašují, že tento dodatek nebyl uzavřen pod nátlakem ani za jiných nepříznivých podmínek ovlivňujících rozhodování smluvních stran.

V Praze dne 18. 04. 2016

V KŘELOVĚ dne 7. 4. 2016

Agentura ochrany přírody a krajiny ČR

Kaplanova 1931/1
148 00 Praha 11 - Chodov

RNDr. František Pelc
ředitel

Mgr. Michal Krátký



SAGITTARIA
s.r.l. pro ochranu přírody
střední Moravy
Lipové nám. 3
783 36 KŘELOV
tel./fax: 585 228 438

Příloha č. 1

katastrální území	typ parcely	p.č.	druh pozemku	způsob využití	celková výměra v m ²	obhosp. část v m ²	číslo LV	okres	lokalita
Horka nad Moravou	KN	1518/2	trvalý travní porost		64	64	60001	Olomouc	PR Plané loučky
Horka nad Moravou	KN	1518/3	trvalý travní porost		162	162	60001	Olomouc	PR Plané loučky
Horka nad Moravou	KN	1518/5	trvalý travní porost		62	62	60001	Olomouc	PR Plané loučky
Horka nad Moravou	KN	1518/10	trvalý travní porost		8 088	1 556	60001	Olomouc	PR Plané loučky
Horka nad Moravou	KN	1518/17	trvalý travní porost		214	214	60001	Olomouc	PR Plané loučky
Horka nad Moravou	KN	1518/18	trvalý travní porost		228	228	60001	Olomouc	PR Plané loučky
Horka nad Moravou	KN	1518/21	trvalý travní porost		1 420	335	60001	Olomouc	PR Plané loučky
Horka nad Moravou	KN	1518/25	trvalý travní porost		1 739	662	60001	Olomouc	PR Plané loučky
Horka nad Moravou	KN	1518/26	trvalý travní porost		1 587	807	60001	Olomouc	PR Plané loučky
Horka nad Moravou	KN	1518/27	trvalý travní porost		3 932	1 117	60001	Olomouc	PR Plané loučky
Horka nad Moravou	KN	1518/29	trvalý travní porost		2 266	885	60001	Olomouc	PR Plané loučky
Horka nad Moravou	KN	1518/31	trvalý travní porost		2 626	560	60001	Olomouc	PR Plané loučky
Horka nad Moravou	KN	1518/32	trvalý travní porost		3 689	546	60001	Olomouc	PR Plané loučky
Horka nad Moravou	KN	1518/34	trvalý travní porost		2 693	420	60001	Olomouc	PR Plané loučky
Horka nad Moravou	KN	1518/35	trvalý travní porost		2 849	2 293	60001	Olomouc	PR Plané loučky
Horka nad Moravou	KN	1518/36	trvalý travní porost		1 589	665	60001	Olomouc	PR Plané loučky
Horka nad Moravou	KN	1518/37	trvalý travní porost		226	226	60001	Olomouc	PR Plané loučky
Horka nad Moravou	KN	1549/1	vodní plocha	zamokřená plocha	587	587	60001	Olomouc	PR Plané loučky
Horka nad Moravou	KN	1549/2	vodní plocha	zamokřená plocha	63	63	60001	Olomouc	PR Plané loučky
Horka nad Moravou	KN	1549/4	vodní plocha	zamokřená plocha	235	235	60001	Olomouc	PR Plané loučky
Horka nad Moravou	KN	1549/5	vodní plocha	zamokřená plocha	184	184	60001	Olomouc	PR Plané loučky
Horka nad Moravou	KN	1549/6	vodní plocha	zamokřená plocha	174	174	60001	Olomouc	PR Plané loučky
Horka nad Moravou	KN	1549/8	vodní plocha	zamokřená plocha	187	187	60001	Olomouc	PR Plané loučky
Horka nad Moravou	KN	1549/9	vodní plocha	zamokřená plocha	156	156	60001	Olomouc	PR Plané loučky
Horka nad Moravou	KN	1550/1	ostatní plocha	ostatní komunikace	27	27	60001	Olomouc	PR Plané loučky
Horka nad Moravou	KN	1550/2	ostatní plocha	ostatní komunikace	54	54	60001	Olomouc	PR Plané loučky
Horka nad Moravou	KN	1550/6	ostatní plocha	ostatní komunikace	68	68	60001	Olomouc	PR Plané loučky
Horka nad Moravou	KN	1550/7	ostatní plocha	ostatní komunikace	106	106	60001	Olomouc	PR Plané loučky
Horka nad Moravou	KN	1550/9	ostatní plocha	ostatní komunikace	73	73	60001	Olomouc	PR Plané loučky
Horka nad Moravou	KN	1550/12	ostatní plocha	ostatní komunikace	134	134	60001	Olomouc	PR Plané loučky
Horka nad Moravou	KN	1550/16	ostatní plocha	ostatní komunikace	19	19	60001	Olomouc	PR Plané loučky
Horka nad Moravou	KN	1550/19	ostatní plocha	ostatní komunikace	136	136	60001	Olomouc	PR Plané loučky
Horka nad Moravou	KN	1550/20	ostatní plocha	ostatní komunikace	150	150	60001	Olomouc	PR Plané loučky
Horka nad Moravou	KN	1550/21	ostatní plocha	ostatní komunikace	591	591	60001	Olomouc	PR Plané loučky
Horka nad Moravou	KN	1550/22	ostatní plocha	ostatní komunikace	202	202	60001	Olomouc	PR Plané loučky
Horka nad Moravou	KN	1562/3	vodní plocha	zamokřená plocha	793	793	60001	Olomouc	PR Plané loučky
Horka nad Moravou	KN	1562/4	vodní plocha	zamokřená plocha	265	265	60001	Olomouc	PR Plané loučky
Horka nad Moravou	KN	1553	trvalý travní porost		5 712	5 712	60001	Olomouc	PR Plané loučky
Horka nad Moravou	KN	1554	vodní plocha	zamokřená plocha	2 851	2 851	60001	Olomouc	PR Plané loučky
Horka nad Moravou	KN	1555	trvalý travní porost		28 432	14 322	60001	Olomouc	PR Plané loučky
Horka nad Moravou	KN	1556	vodní plocha	zamokřená plocha	5 932	3 842	60001	Olomouc	PR Plané loučky
Horka nad Moravou	KN	1557/1	trvalý travní porost		10 126	235	60001	Olomouc	PR Plané loučky
Horka nad Moravou	KN	1557/2	trvalý travní porost		14 414	959	60001	Olomouc	PR Plané loučky
Horka nad Moravou	KN	1557/3	trvalý travní porost		4 475	535	60001	Olomouc	PR Plané loučky
Horka nad Moravou	KN	1557/4	trvalý travní porost		5 225	413	60001	Olomouc	PR Plané loučky
Horka nad Moravou	KN	1557/6	trvalý travní porost		3 198	1 118	60001	Olomouc	PR Plané loučky
Horka nad Moravou	KN	1561/1	trvalý travní porost		3 680	1 403	60001	Olomouc	OP PR Plané loučky
Horka nad Moravou	KN	1561/2	trvalý travní porost		805	393	60001	Olomouc	OP PR Plané loučky
Horka nad Moravou	KN	1561/3	trvalý travní porost		6 839	1 787	60001	Olomouc	PR Plané loučky
Horka nad Moravou	KN	1562/2	vodní plocha	zamokřená plocha	769	769	60001	Olomouc	PR Plané loučky
Horka nad Moravou	KN	1562/3	vodní plocha	zamokřená plocha	1 342	1 020	60001	Olomouc	PR Plané loučky
Horka nad Moravou	KN	1562/5	vodní plocha	zamokřená plocha	891	891	60001	Olomouc	PR Plané loučky
Horka nad Moravou	KN	1562/6	vodní plocha	zamokřená plocha	702	702	60001	Olomouc	PR Plané loučky
Horka nad Moravou	KN	1562/7	vodní plocha	zamokřená plocha	1 331	1 331	60001	Olomouc	PR Plané loučky
Horka nad Moravou	KN	1562/8	vodní plocha	zamokřená plocha	226	226	60001	Olomouc	PR Plané loučky
Horka nad Moravou	KN	1562/9	vodní plocha	zamokřená plocha	122	122	60001	Olomouc	PR Plané loučky
Horka nad Moravou	KN	1562/10	vodní plocha	zamokřená plocha	343	343	60001	Olomouc	PR Plané loučky
Horka nad Moravou	KN	1562/11	vodní plocha	zamokřená plocha	23	23	60001	Olomouc	PR Plané loučky
Horka nad Moravou	KN	1562/12	vodní plocha	zamokřená plocha	71	71	60001	Olomouc	PR Plané loučky
Horka nad Moravou	KN	1563/1	ostatní plocha	sportoviště a rekreační plocha	10 384	3 304	60001	Olomouc	PR Plané loučky
Horka nad Moravou	KN	1564/4	trvalý travní porost		262	262	60001	Olomouc	OP PR Plané loučky
Horka nad Moravou	KN	1564/5	trvalý travní porost		501	501	60001	Olomouc	PR Plané loučky
Horka nad Moravou	KN	1564/7	trvalý travní porost		78	78	60001	Olomouc	PR Plané loučky
Horka nad Moravou	KN	1564/8	trvalý travní porost		61	61	60001	Olomouc	PR Plané loučky
Horka nad Moravou	KN	1564/9	trvalý travní porost		44	44	60001	Olomouc	PR Plané loučky
Horka nad Moravou	KN	1564/12	trvalý travní porost		46	46	60001	Olomouc	PR Plané loučky
Horka nad Moravou	KN	1564/13	trvalý travní porost		179	179	60001	Olomouc	PR Plané loučky
Horka nad Moravou	KN	1564/15	trvalý travní porost		128	128	60001	Olomouc	PR Plané loučky
Horka nad Moravou	KN	1564/17	trvalý travní porost		37	37	60001	Olomouc	PR Plané loučky
Horka nad Moravou	KN	1564/18	trvalý travní porost		11	11	60001	Olomouc	PR Plané loučky
Horka nad Moravou	KN	1564/19	trvalý travní porost		1396	1396	60001	Olomouc	PR Plané loučky
Horka nad Moravou	KN	1564/20	trvalý travní porost		52	52	60001	Olomouc	PR Plané loučky
Horka nad Moravou	KN	1676/7	trvalý travní porost		43	43	60001	Olomouc	PP Dalibor
Horka nad Moravou	KN	1676/11	trvalý travní porost		1 440	1 440	60001	Olomouc	PP Dalibor
Horka nad Moravou	KN	1676/12	trvalý travní porost		3 876	3 876	60001	Olomouc	PP Dalibor
Horka nad Moravou	KN	1676/13	trvalý travní porost		175	175	60001	Olomouc	PP Dalibor
Horka nad Moravou	KN	1676/17	trvalý travní porost		3 245	3 245	60001	Olomouc	PP Dalibor
Horka nad Moravou	KN	1676/18	trvalý travní porost		1 357	1 357	1602	Olomouc	PP Dalibor
Horka nad Moravou	KN	1676/19	trvalý travní porost		750	750	60001	Olomouc	PP Dalibor
Horka nad Moravou	KN	1677/2	trvalý travní porost		293	293	60001	Olomouc	PP Dalibor
Horka nad Moravou	KN	1678/1	trvalý travní porost		1 034	1 034	60001	Olomouc	PP Dalibor
Horka nad Moravou	KN	1678/2	trvalý travní porost		2 198	2 198	60001	Olomouc	PP Dalibor
Horka nad Moravou	KN	1678/6	trvalý travní porost		5 264	5 264	60001	Olomouc	PP Dalibor
Horka nad Moravou	KN	1678/7	trvalý travní porost		2 839	2 839	1602	Olomouc	PP Dalibor
Horka nad Moravou	KN	1678/9	trvalý travní porost		206	206	1602	Olomouc	PP Dalibor
Horka nad Moravou	KN	1678/11	trvalý travní porost		3 102	3 102	60001	Olomouc	PP Dalibor
Horka nad Moravou	KN	1678/16	trvalý travní porost		210	210	60001	Olomouc	PP Dalibor
Horka nad Moravou	KN	1679/12	ostatní plocha	ostatní komunikace	93	93	60001	Olomouc	PP Dalibor
Horka nad Moravou	KN	1679/16	ostatní plocha	ostatní komunikace	58	58	60001	Olomouc	PP Dalibor
Horka nad Moravou	KN	1679/18	ostatní plocha	ostatní komunikace	81	81	60001	Olomouc	PP Dalibor
Horka nad Moravou	KN	1679/19	ostatní plocha	ostatní komunikace	87	87	1602	Olomouc	PP Dalibor
Horka nad Moravou	KN	1679/20	ostatní plocha	ostatní komunikace	119	119	60001	Olomouc	PP Dalibor
Repečín	KN	268/3	trvalý travní porost		20 244	8 745	60001	Olomouc	PR Plané loučky
Repečín	KN	285/3	trvalý travní porost		9 270	866	60001	Olomouc	PR Plané loučky
Repečín	KN	286/1	trvalý travní porost		10 114	497	60001	Olomouc	PR Plané loučky

Repčín	KN	286/4	trvalý travní porost		1 644	1 644	60001	Olomouc	PR Planá loučky
Repčín	KN	286/14	trvalý travní porost		79	79	60001	Olomouc	PR Planá loučky
Repčín	KN	291	trvalý travní porost		7 703	5 543	60001	Olomouc	PR Planá loučky
Repčín	KN	314/4	trvalý travní porost		1 844	294	60001	Olomouc	PR Planá loučky
Repčín	KN	336/1	trvalý travní porost		2 437	699	60001	Olomouc	PR Planá loučky
Repčín	KN	343/5	vodní plocha	zamokřená plocha	1 220	367	60001	Olomouc	PR Planá loučky
Čemovr	KN	477/2	trvalý travní porost		15 718		60001	Olomouc	IV zóna CHKO
Čemovr	KN	477/6	trvalý travní porost		10 942	10 942	60001	Olomouc	PP Bázlerova pískovna
Čemovr	KN	477/7	trvalý travní porost		11 464	11 464	60001	Olomouc	PP Bázlerova pískovna
Čemovr	KN	477/8	ostatní plocha	jiná plocha	14 522	14 522	60001	Olomouc	PP Bázlerova pískovna
Čemovr	KN	477/10	trvalý travní porost		10 677	10 677	60001	Olomouc	PP Bázlerova pískovna
Čemovr	KN	477/13	ostatní plocha	jiná plocha	11 230	11 230	60001	Olomouc	IV zóna CHKO
Čemovr	KN	631/84	trvalý travní porost		6 267	2 521	60001	Olomouc	PR Planá loučky
Čemovr	KN	631/235	omá půda		6 340	350	60001	Olomouc	PR Planá loučky
Čemovr	KN	631/325	omá půda		5 874	749	60001	Olomouc	PR Planá loučky
Hajčín	KN	236/37	ostatní plocha	neplodná půda	5 407	5 407	60001	Olomouc	IV zóna CHKO
Hrdibořice	KN	182/5	ostatní plocha	zalesň	1 949	1 949	60001	Prostějov	NPP Hrdibořická rybníky
Hrdibořice	KN	225/1	trvalý travní porost		9 873	9 873	60001	Prostějov	NPP Hrdibořická rybníky
Hrdibořice	KN	225/3	ostatní plocha	zalesň	313	313	60001	Prostějov	NPP Hrdibořická rybníky
Hrdibořice	KN	225/4	ostatní plocha	jiná plocha	4 164	4 164	60001	Prostějov	NPP Hrdibořická rybníky
Hrdibořice	KN	225/6	ostatní plocha	jiná plocha	2 415	2 415	60001	Prostějov	NPP Hrdibořická rybníky
Hrdibořice	KN	225/16	trvalý travní porost		6 453	6 453	60001	Prostějov	NPP Hrdibořická rybníky
Hrdibořice	KN	225/16	trvalý travní porost		7 527	7 527	60001	Prostějov	NPP Hrdibořická rybníky
Hrdibořice	KN	225/17	trvalý travní porost		210	210	60001	Prostějov	NPP Hrdibořická rybníky
Hrdibořice	KN	225/18	trvalý travní porost		3 848	3 848	60001	Prostějov	NPP Hrdibořická rybníky
Hrdibořice	KN	225/19	ostatní plocha	zalesň	133	133	60001	Prostějov	NPP Hrdibořická rybníky
Hrdibořice	KN	325	vodní plocha	koryto vodního toku umělé	3 327	3 327	60001	Prostějov	NPP Hrdibořická rybníky
Hrdibořice	KN	326	vodní plocha	koryto vodního toku umělé	1 877	1 877	60001	Prostějov	NPP Hrdibořická rybníky
Hrdibořice	KN	327	vodní plocha	koryto vodního toku umělé	3 713	3 713	60001	Prostějov	NPP Hrdibořická rybníky
Hrdibořice	KN	328	vodní plocha	koryto vodního toku umělé	1 562	1 562	60001	Prostějov	NPP Hrdibořická rybníky
Rimice	KN	691/1	ostatní plocha	jiná plocha	118	116	60001	Olomouc	PP Za mýnem
Rimice	KN	691/3	ostatní plocha	jiná plocha	9017	9017	60001	Olomouc	PP Za mýnem
Rimice	KN	691/7	ostatní plocha	jiná plocha	161	161	60001	Olomouc	PP Za mýnem
Rimice	KN	691/9	ostatní plocha	jiná plocha	3060	3060	60001	Olomouc	PP Za mýnem
Rimice	KN	691/10	ostatní plocha	jiná plocha	2159	1076	60001	Olomouc	PP Za mýnem
Rimice	KN	691/11	ostatní plocha	jiná plocha	1037	1037	60001	Olomouc	PP Za mýnem
Rimice	KN	691/12	ostatní plocha	jiná plocha	4061	4061	60001	Olomouc	PP Za mýnem
Rimice	KN	691/13	ostatní plocha	jiná plocha	637	537	60001	Olomouc	PP Za mýnem
Rimice	KN	691/14	ostatní plocha	jiná plocha	5274	3917	60001	Olomouc	PP Za mýnem
Rimice	KN	691/15	ostatní plocha	jiná plocha	450	450	60001	Olomouc	PP Za mýnem
Rimice	KN	691/17	ostatní plocha	jiná plocha	42	42	60001	Olomouc	PP Za mýnem
Rimice	KN	692/1	vodní plocha	zamokřená plocha	730	730	60001	Olomouc	PP Za mýnem
Rimice	KN	692/2	vodní plocha	zamokřená plocha	1600	1600	60001	Olomouc	PP Za mýnem
Rimice	KN	692/3	vodní plocha	zamokřená plocha	1714	1714	60001	Olomouc	PP Za mýnem
Rimice	KN	692/4	vodní plocha	zamokřená plocha	775	775	60001	Olomouc	PP Za mýnem
Rimice	KN	692/5	vodní plocha	zamokřená plocha	5054	5054	60001	Olomouc	PP Za mýnem
Rimice	KN	692/6	vodní plocha	zamokřená plocha	4853	4853	60001	Olomouc	PP Za mýnem
Rimice	KN	692/7	vodní plocha	zamokřená plocha	2572	2572	60001	Olomouc	PP Za mýnem
Rimice	KN	699/6	trvalý travní porost		1563	1563	60001	Olomouc	PP Za mýnem
Rimice	KN	703/2	vodní plocha	zamokřená plocha	1299	1299	60001	Olomouc	PP Za mýnem
Rimice	KN	703/3	vodní plocha	zamokřená plocha	249	249	60001	Olomouc	PP Za mýnem
Rimice	KN	703/4	vodní plocha	zamokřená plocha	5	5	60001	Olomouc	PP Za mýnem
Rimice	KN	703/5	vodní plocha	zamokřená plocha	1904	1904	60001	Olomouc	PP Za mýnem
Rimice	KN	703/6	vodní plocha	zamokřená plocha	285	285	60001	Olomouc	PP Za mýnem
Rimice	KN	703/7	vodní plocha	zamokřená plocha	2496	2496	60001	Olomouc	PP Za mýnem
Rimice	KN	703/8	vodní plocha	zamokřená plocha	304	304	60001	Olomouc	PP Za mýnem
Rimice	KN	783/2	vodní plocha	kaple vodního toku přirozené nebo upravené	1852	1852	60001	Olomouc	PP Za mýnem
Rimice	KN	783/3	vodní plocha	kaple vodního toku přirozené nebo upravené	1048	790	60001	Olomouc	PP Za mýnem
Rimice	KN	783/5	vodní plocha	kaple vodního toku přirozené nebo upravené	209	209	60001	Olomouc	PP Za mýnem
Doubřavice	KN	486/6	trvalý travní porost		640	640	60001	Šumperk	PP Za mýnem
Doubřavice	KN	470/1	vodní plocha	koryto vodního toku umělé	1 122	1 122	60001	Šumperk	PP Za mýnem
Doubřavice	KN	474/1	trvalý travní porost		5 269	5 269	60001	Šumperk	PP Za mýnem
Doubřavice	KN	474/3	trvalý travní porost		123	123	60001	Šumperk	PP Za mýnem
Křemeň	KN	527/9	trvalý travní porost		91	91	60001	Olomouc	PP U Strážkova lomu
Křemeň	KN	585/3	trvalý travní porost		640	640	60001	Olomouc	PP U Blých hlin
Křemeň	KN	585/15	trvalý travní porost		402	402	60001	Olomouc	PP U Blých hlin