

## Seznam nemovitostí na LV

Číslo LV: 9

Katastrální území: Hradčany nad Ploučnicí [918-123]

### Vlastníci, jiní oprávnění

Liberecký kraj, U Jezu 642/2a, Liberec IV-Perštýn, 46001 Liberec

Krajská správa silnic Libereckého kraje, příspěvková organizace, České mládeže 632/32, Liberec VI-Rochlice, 46006 Liberec

### Pozemky

138/1

138/2

143: součástí pozemku je stavba

151/4

153/3

153/10

154/1

154/2

154/3

155

161: součástí pozemku je stavba

163: součástí pozemku je stavba

168

169: součástí pozemku je stavba

173

175: součástí pozemku je stavba

177: součástí pozemku je stavba

178: součástí pozemku je stavba

179

180

183

184: součástí pozemku je stavba

185

187: součástí pozemku je stavba

188

189: součástí pozemku je stavba

190

191: součástí pozemku je stavba

195

195/2

195/3

197: součástí pozemku je stavba

200

201

202

203

205/1

206

210: součástí pozemku je stavba

211

212

213

214

216

223

227

229

230

231

232: součástí pozemku je stavba

233: součástí pozemku je stavba

236: součástí pozemku je stavba

240

241

243

244

245

247

248

249

252

253

254

255

259

261

263

264

265

266

267

263

269

270

272

273

274

275

276

277

281

285

286

330

333

335

336

333; součástí pozemku je stavba

339

340

341; součástí pozemku je stavba

342; součástí pozemku je stavba

343; součástí pozemku je stavba

344; součástí pozemku je stavba

345

346; součástí pozemku je stavba

347/2

351

354

356

357: součástí pozemku je stavba

358: součástí pozemku je stavba

362: součástí pozemku je stavba

363

371

372

373: součástí pozemku je stavba

374: součástí pozemku je stavba

375

376

392/1

393

394

395

396

399: součástí pozemku je stavba

402

404

406: součástí pozemku je stavba

408

410: součástí pozemku je stavba

412

414

415: součástí pozemku je stavba

418

427

431: součástí pozemku je stavba

432: součástí pozemku je stavba

435

436

437

440: součástí pozemku je stavba

441: součástí pozemku je stavba

442: součástí pozemku je stavba

444

450

451

452

459

460

462

463

469/1

470

471

494

495

496

500

510

513: součástí pozemku je stavba

516: součástí pozemku je stavba

521: součástí pozemku je stavba

544: součástí pozemku je stavba

545: součástí pozemku je stavba

546: součástí pozemku je stavba

547: součástí pozemku je stavba

548: součástí pozemku je stavba

549: součástí pozemku je stavba

550

551

552

553: součástí pozemku je stavba

554

555: součástí pozemku je stavba

556: součástí pozemku je stavba

557: součástí pozemku je stavba

558: součástí pozemku je stavba

559: součástí pozemku je stavba

560: součástí pozemku je stavba

561: součástí pozemku je stavba

562

644

## Stavby

Na LV nejsou zapsány žádné stavby.

## Jednotky

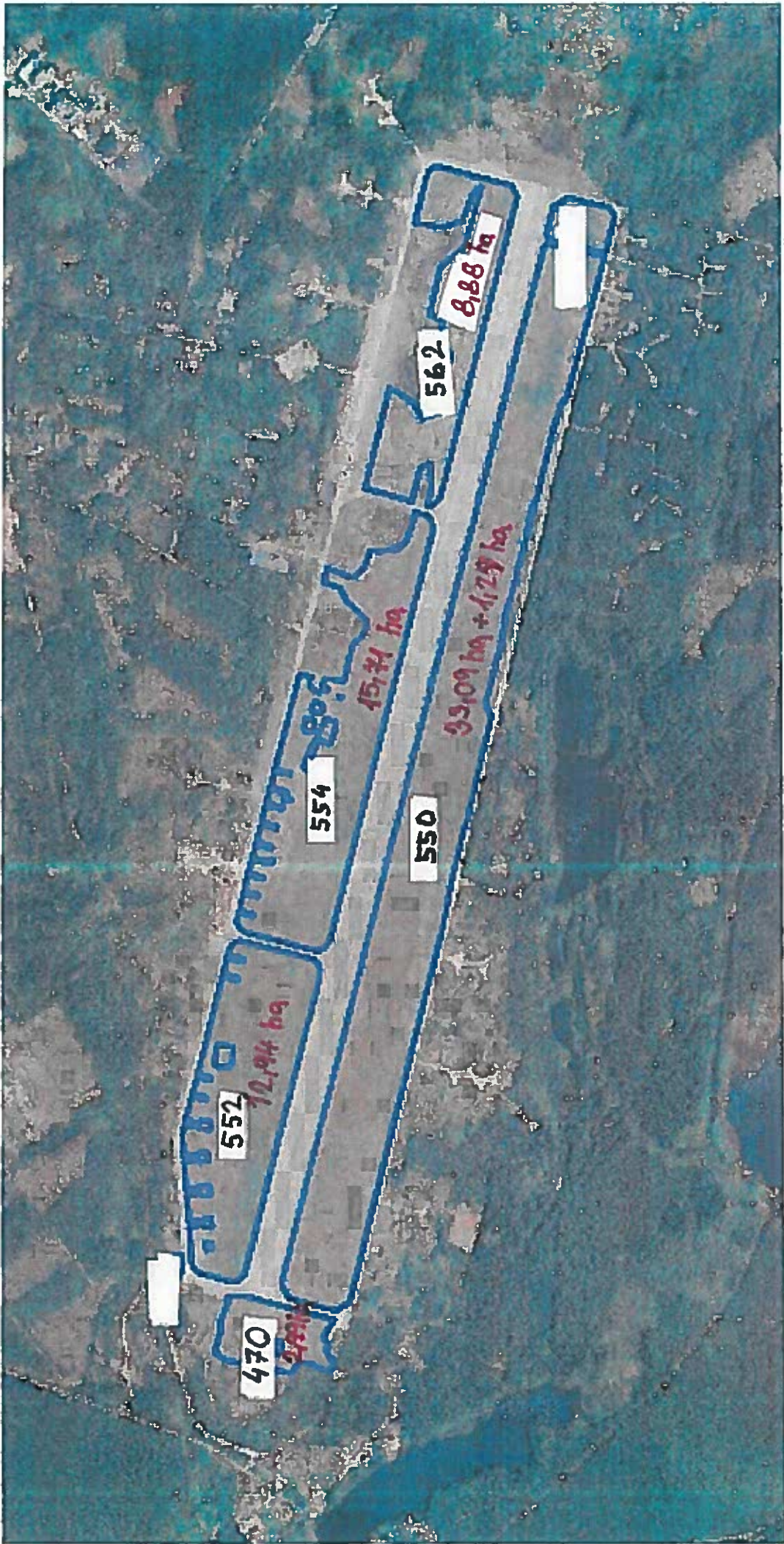
Na LV nejsou zapsány žádné jednotky.

## Práva stavby

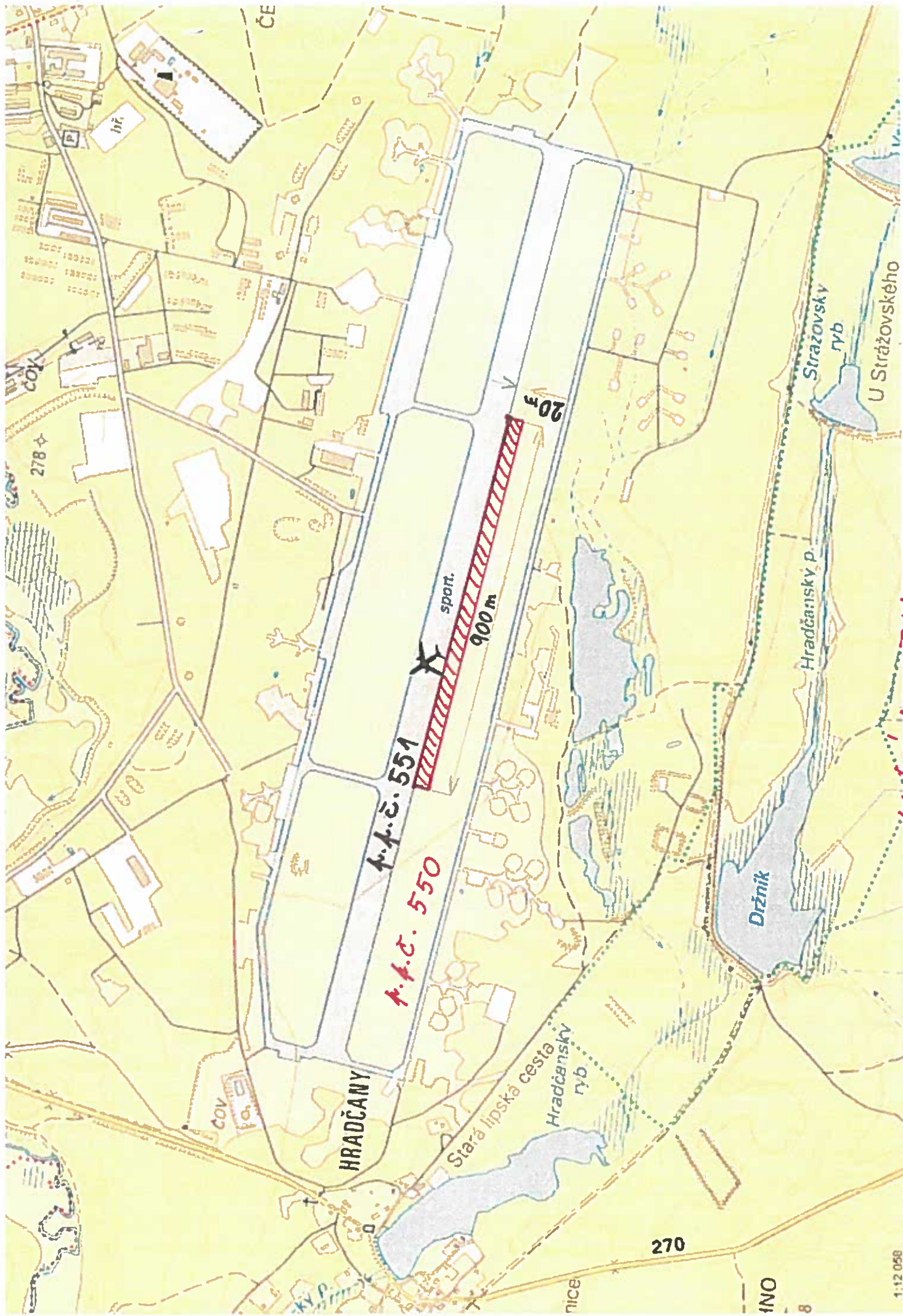
Na LV nejsou zapsána žádná práva stavby.

Nemovitost je v územním obvodu, kde státní správu katastru nemovitostí ČR vykonává [Katastrální úřad pro Liberecký kraj](#)  
[Katastrální pracoviště Česká Lípa](#)

Zobrazené údaje mají informativní charakter. Platnost dat k 28.06.2021 09:00.







PLOCHA PRO VZLETY A PŘISTÁVÁNÍ LETADEL



# PROVOZNÍ ŘÁD

## prostoru bývalého letiště Hradčany

-1-

### ÚVOD

Areál bývalého vojenského letiště Hradčany nad Ploučnicí je veřejně přístupný prostor v majetku Libereckého kraje.

Na základě zřizovací listiny vydané Libereckým krajem dne 21.12.2001 pod. č.j. SH-2338/2001 je správou nemovitostí v majetku Libereckého Kraje – tedy i uvedeného prostoru - pověřena Krajská správa silnic Libereckého kraje, příspěvková organizace.

- 2 -

### ČINNOSTI

Celý areál bývalého letiště je primárně určen k volnočasovým, rekreačním a sportovním aktivitám, ideální pro cyklisty, koloběžkáře, bruslaře, pěší turisty a podobně. Pohyb po celém areálu je na vlastní nebezpečí za podmínek dodržování provozního řádu a značení na ploše. Plocha je využívána i ke komerčním účelům vyhrazeným pro firmy i jednotlivce, kteří mají plochu řádně pronajatu na základě nájemní smlouvy, případně sídlí přímo v tomto areálu. V bezprostředním okolí je i množství soukromých staveb a firem rovněž využívajících tyto prostory k zajištění své podnikatelské činnosti, případně k soukromým účelům. Vzhledem k uvedenému se můžou po okrajových betonových plochách pohybovat motorová vozidla a je nutné dbát zvýšené opatrnosti.

- 3 -

### OMEZENÍ ČINNOSTÍ

V souladu s provozním řádem, požadavky na ochranu přírody a připomínkami obcí v bezprostředním okolí se na ploše **ZAKAZUJE:**

- kouření v celém areálu
- rozdělávání ohňů
- jakákoli forma táboření na betonové, travnaté a jakékoli jiné ploše v areálu
- používání jiných než vymezených prostor pro jednotlivé druhy činností
- velmi přísně je zakázán vstup do jakéhokoli objektu v bezprostředním okolí letiště nebo i jinde /např. v lesních prostorech, poblíž cest apod./. Jedná se o budovy s narušenou statikou a hrozí bezprostřední riziko úrazu.
- provozovat činnosti, které by mohly potenciálně ohrozit jak bezpečnost dalších osob, tak i ohrozit přírodu a okolní lesy, případně další nájemce a majitele objektů v okolí
- je zakázáno provozovat jakékoli činnosti obtěžující nadměrným hlukem zejména v nočních, ale i v denních hodinách

## OPRÁVNĚNÍ K VJEZDU NA PLOCHU A PŘÍSTUPOVÉ KOMUNIKACE

### - motorová vozidla

Přístup motorovými vozidly s oprávněním k vjezdu na plochu (majitelé soukromých objektů, případně jejich nájemci - majitelé a zaměstnanci firem v okolí plochy a v omezené míře jejich zákazníci, dále osoby mající plochu nebo její část pronajatu platnou nájemní smlouvou a případně další, jejichž vjezd je nutný z důvodu přístupu k jejich obhospodařovaným objektům /např. Vojenské lesy/ je možný pouze přes obsluhovanou závoru na příjezdu od obce Ralsko - Hradčany nad Ploučnicí, případně ve směru od obce Ralsko – Ploužnice /jednosměrná/. **Všechna vozidla pohybující se po ploše musí bezpodmínečně dbát na bezpečnost ostatních osob pohybujících se v areálu a mají za povinnost dodržovat instalované dopravní značení.** Plochu lze opustit jednosměrnou trasou ve směru k Ploužnici, případně obousměrnou komunikací ve směru na Hradčany nad Ploučnicí. **Všichni návštěvníci bez výjimky mají za povinnost dbát pokynů správců a ostrahy areálu.**

Přístup do areálu jinými než shora popsanými komunikacemi je **zakázán**. Pro ostatní návštěvníky bez oprávnění vjezdu motorovým vozidlem do areálu platí povinnost odstavit toto vozidlo na jednom z odstavných parkovišť – viz informační tabule. Parkoviště nejsou hlídána a nedoporučuje se v odstavených vozidlech zanechávat jakékoli věci. Správce areálu nenese odpovědnost za případnou krádež těchto věcí, za odstavená vozidla ani za jejich poškození.

### - ostatní

Všichni ostatní (cyklisté, koloběžkáři, bruslaři a pěší turisté) mohou do areálu vstoupit kdekoli a kdykoli, za dodržení provozního řádu. Všichni jsou povinni dbát o svou bezpečnost při pohybu na ploše.

## POHYB PO PLOŠE

### - Střední dráha

Střední betonová dráha /největší v prostoru/ je určena **pouze** pro vzlety a přistávání letadel s oprávněním používat tuto plochu, případně paragladisty, rogalisty a činnosti podobné. Všechny osoby zabývající se těmito činnostmi mají za povinnost řídit se letovým řádem vydaným místním Aeroklubem a schváleným Inspekcí leteckého provozu letecké asociace a Provozním řádem areálu. Letový řád platí pouze pro činnosti spojenými s létáním, nikoli pro ostatní návštěvníky. Prioritou v dané lokalitě je zajištění bezpečnosti osob pohybujících se po zemi, nikoli naopak. Z tohoto důvodu mají za povinnost všichni letci dbát mimořádné opatrnosti při provozování své činnosti, aby nedošlo ke střetu s osobami, případně s vozidly pohybujícími se po ploše. Na tuto plochu

platí přísný zákaz vstupu a vjezdu pro pěší, cyklisty, koloběžkáře, bruslaře a pro osoby provozující podobnou činnost – viz informační tabule a dopravní značení. Plochu mohou v omezené míře používat i nájemci ke zkouškám vozidel vždy pouze v souladu s nájemní smlouvou.

**- jižní betonová plocha souběžná s hlavní plochou /ve směru od Hradčan n. Pl.**

Dráha je primárně určena pro činnosti, které jsou zakázány na „hlavní“ ploše, to znamená pro pohyb cyklistů, bruslařů, koloběžkářů, pěších turistů a ostatní s podobnými činnostmi. Všichni návštěvníci využívající tuto dráhu musejí dbát zvýšené opatrnosti, protože tato plocha slouží i k příjezdu vozidel k soukromým objektům a do lesních prostor. Z tohoto důvodu je bezpodmínečně nutné se pohybovat pouze ve vymezeném a barevně označeném koridoru.

**- severní betonová plocha souběžná s hlavní plochou / ve směru od Ploužnice/**

Plocha je určena pro obousměrný pohyb motorových vozidel – zejména dopravní obsluhy – týkající se přístupu jak k soukromým objektům, tak i k výrobním firmám sídlícím na této straně plochy. V případě pohybu ostatních je nutné dodržovat zásady bezpečnosti, dodržovat pokyny vyplývající z dopravního značení.

- 6 -

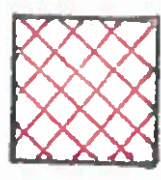
### UPOZORNĚNÍ

Při pojiždění s letadly nebo s jakoukoli jinou leteckou technikou po betonových plochách určených i pro pohyb vozidel /zejména severní betonová plocha/ mají všichni zúčastnění za povinnost zajistit bezpečnost na této dráze tak, aby nemohlo dojít ke kolizi vozidel nebo ostatních s pojižděným letadlem ideálně tak, že společně s letadlem se bude po ploše pohybovat vozidlo s oranžovým výstražným světlem, nebo bude za pomoci dalších k tomu vybavených a vyškolených osob dráha dočasně uzavřena. Za bezpečnost při těchto činnostech zcela odpovídá majitel letecké techniky, případně osoba provádějící přemísťování této techniky.

# SORBENTS s.r.o



POZEMKY



ZASTAVĚNÁ PLOCHA



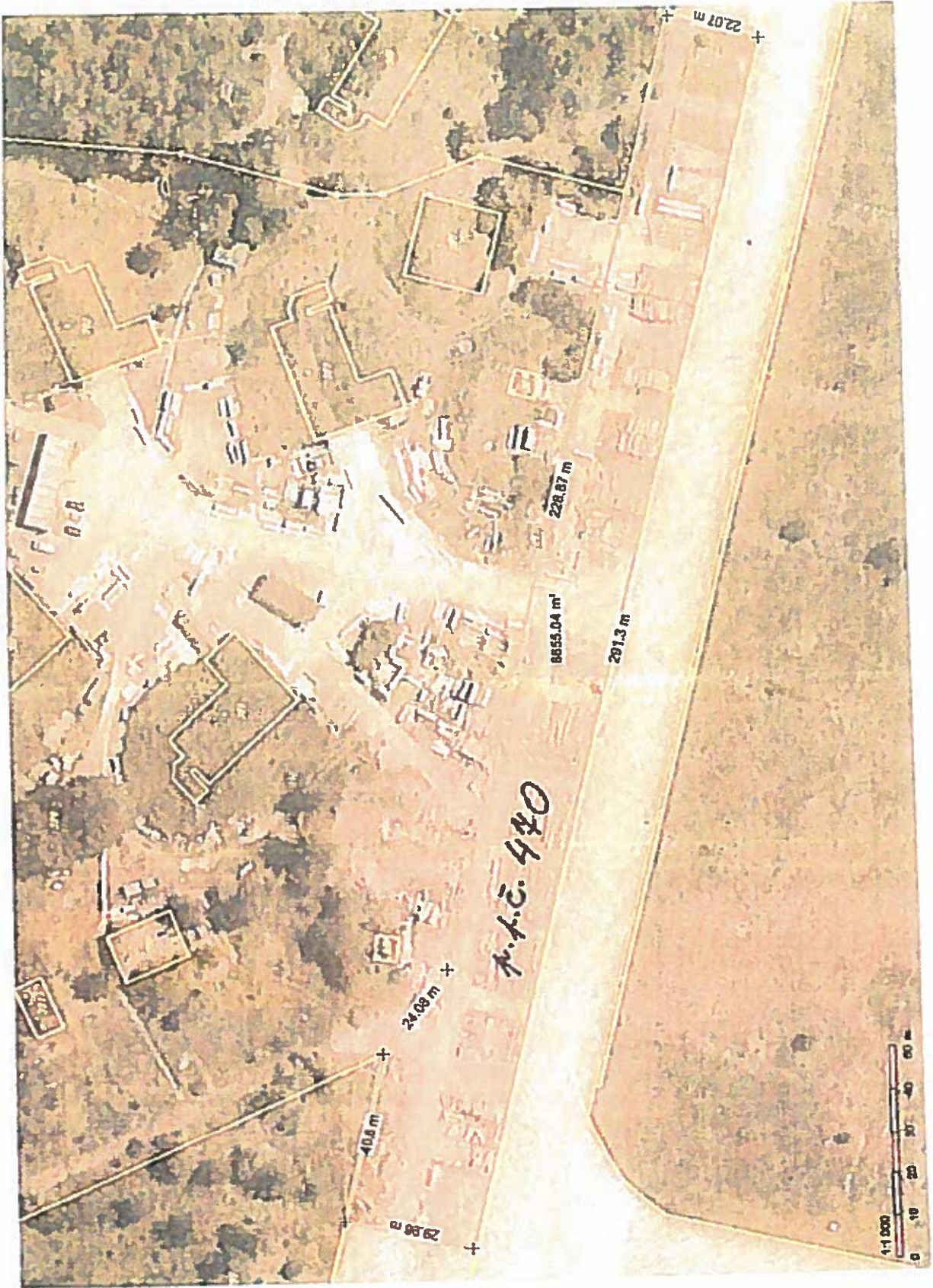


p. TUMA



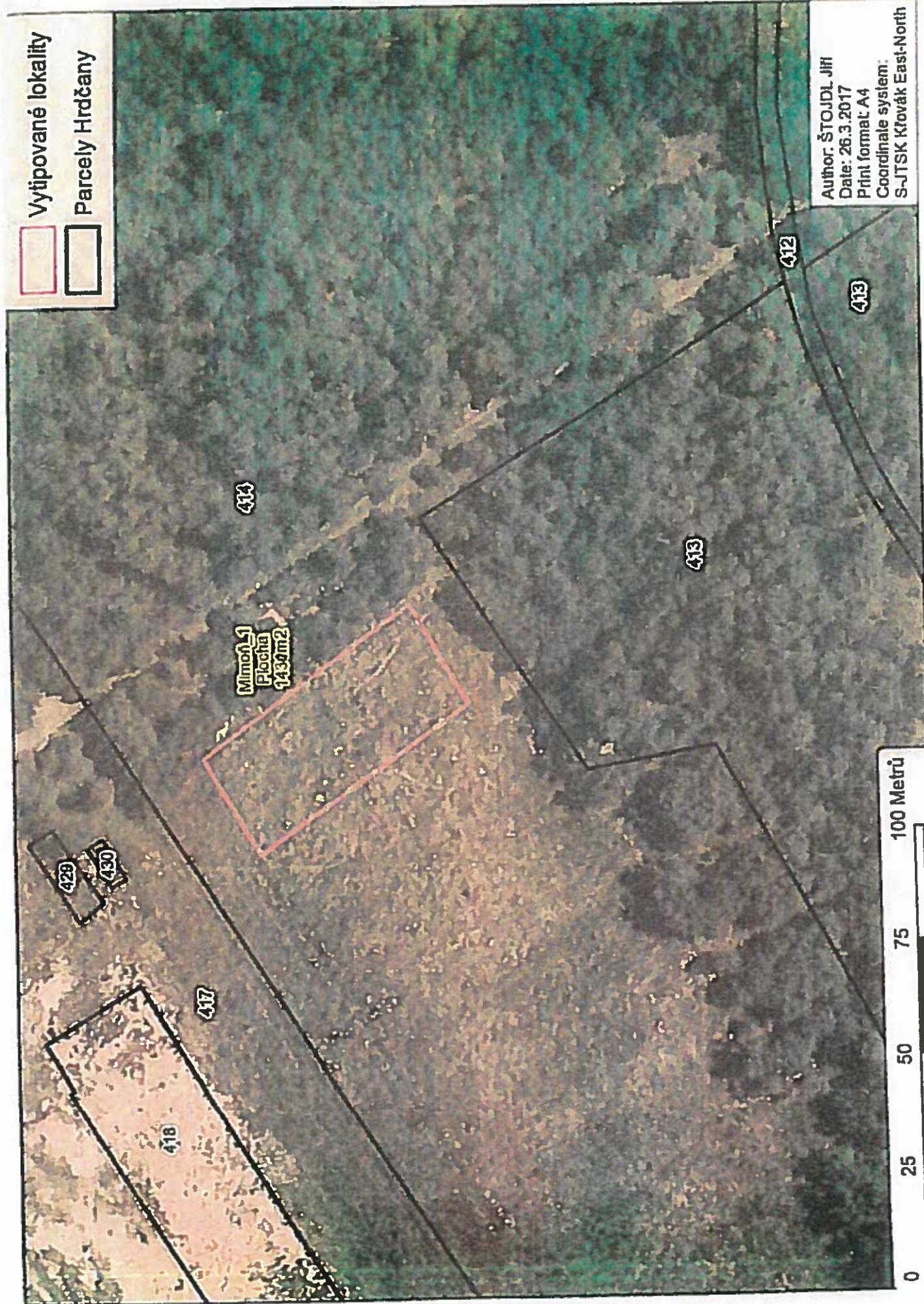


P. SLUNA





Vytipované lokality  
Parcely Hrdčany



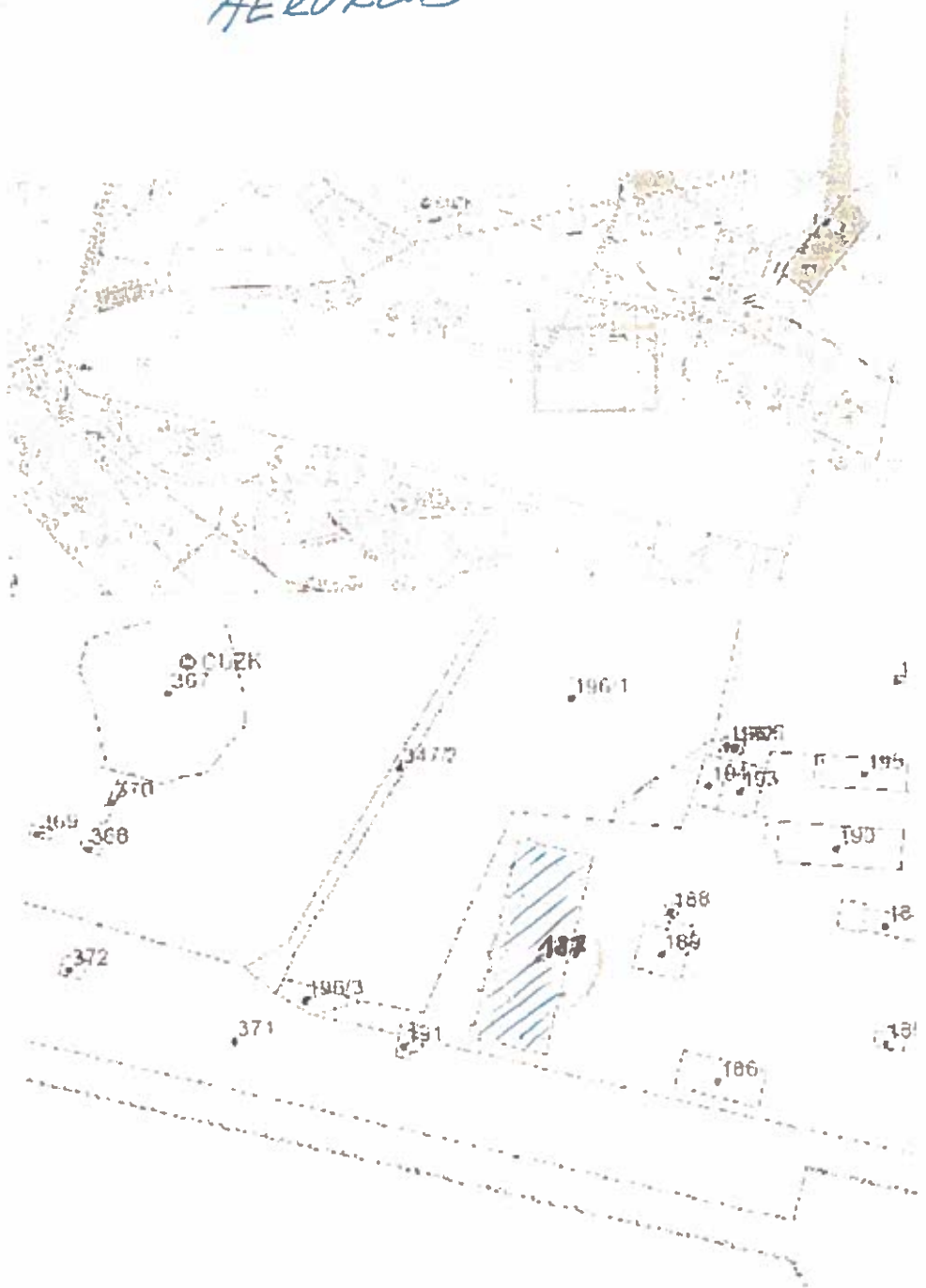
Author: ŠTOJDL Jiří  
Date: 26.3.2017  
Print format: A4  
Coordinate system: S-JTSK Křovák East-North





AEROKLUB - občanské sdružení HRADČANY

PASPORTIZACE POZEMKŮ



SODIA  
CREALIV  
COMPANY

UJ. M. Číslo	Průběh	MĚR	POZNÁMKA
	Krajská správa silnic Libereckého kraje POZEMEK 187- Katastrální mapa m1:2000		

PÁTANKA 5b, PRAHA 6- DEJVICE 160 000, tel +420 233 313 885

stoller@scdb@centrum.cz





# Město Ralsko

Se sídlem úřadu v Kuřívodech 701, 471 24 Ralsko

## Výpis z usnesení

Zastupitelstvo města Ralsko dne 08. 06. 2021 přijalo následující usnesení:

Zastupitelstvo města Ralsko  
usnesením č. Z – 03/32/21

- **schvaluje** uzavřít Pachtovní smlouvu mezi městem Ralsko a Krajskou správou silnic Libereckého kraje příspěvkovou organizací na užívání pozemků uvedených v LV 9, který je přílohou tohoto usnesení
- **ukládá** starostovi smlouvu podepsat (T: 30. 6. 2021)

Hlasování: pro: 13

proti: 0

zdržel: 0

nehlasoval: 0

---



Ing. Miloslav Tůma  
starosta města