

ZMĚNOVÝ PŘÍKAZ Č. 10 K POKYNU K REALIZACI Č. 19 ZE DNE 2.10.2017

uzavřený v souladu s čl. 7 Smlouvy o dílo ze dne 28. 6. 2010, ve znění jejích dodatků (dále jen „Smlouva“), mezi

Dopravní podnik hl. m. Prahy, akciová společnost

IČO: 000 05 886

se sídlem Sokolovská 42/217, Vysočany, 190 00 Praha 9

zapsaný v obchodním rejstříku vedeném u Městského soudu v Praze pod sp. zn. B 847

zastoupený Ing. Petrem Witowskim a Ing. Ladislavem Urbánkem

(dále jen „Objednatel“)

a

AŽD Praha s.r.o.

IČO: 480 29 483

se sídlem Žirovnická 3146/2, Záběhlice, 106 00 Praha 10

zapsaný v obchodním rejstříku vedeném u Městského soudu v Praze pod sp. zn. C 14616

zastoupený Ing. Romanem Juříkem

(dále jen „Zhotovitel“)

(společně také jako „smluvní strany“)

I.

1.1. Smluvní strany se na základě návrhu Objednatele a po jeho projednání dohodly na následující změně Smlouvy:

Identifikace změny:	Přístupový systém EKV – Depo Kačerov – vjezdový systém
Kategorizace změny (dle metodiky) ¹ :	4 – Nezbytná změna
Shrnutí odůvodnění změny:	Na základě profylaxe v prostorách zaměstnaneckého parkoviště Depa Kačerov došlo k zjištění, že stávající závory před hlavní vrátnicí jsou již za hranou životnosti. Z toho důvodu je nutná jejich kompletní výměna včetně veškeré kabeláže a podsystémů, jako je elektronická kontrola vstupu (čtecí zařízení pro zaměstnanecké karty) a další systémy s tím spojené.
Dopad změny na cenu a harmonogram plnění:	Cena: Ano, navyšuje se o 3 259 946,10 Kč Harmonogram: Ano


¹ Metodika provádění změn závazků dle zákona č. 134/2016 o zadávání veřejných zakázek v rámci investiční akce „Komplexní bezpečnostní systém pro Dopravní podnik hl. m. Prahy, akciová společnost“.

II.

Nedílnou součástí tohoto změnového příkazu jsou následující přílohy:

Příloha č. 1	Důvodová zpráva ke změnovému příkazu č. 10 k pokynu k realizaci č. 19 ze dne 2.10.2017
Příloha č. 2	Dokladová část změny
	A. Upravený oceněný Výkaz výměr a Harmonogram plnění


V Praze dne 25. 02. 2021



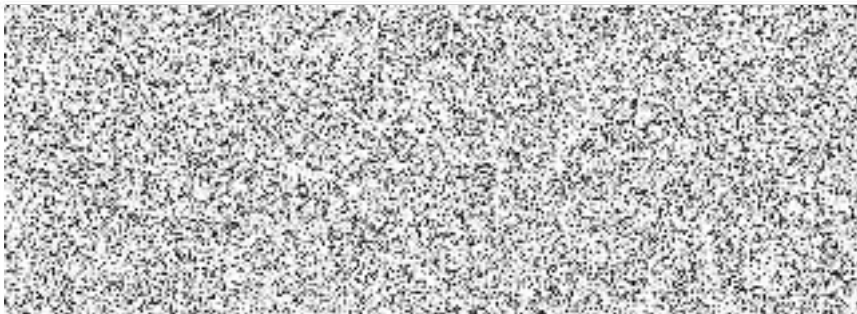
**Dopravní podnik hl. m. Prahy,
akciová společnost**
Ing. Petr Witowski,
předseda představenstva



AŽD Praha s.r.o.
Ing. Roman Juřík,
jednatel



**Dopravní podnik hl. m. Prahy,
akciová společnost**
Ing. Ladislav Urbánek,
místopředseda představenstva



poř. č.	popis	DK	MJ	Celkem	jednotková cena	Celková cena
1	S4U jednotka MIFARE bez čtecích hlav - komplet - Rozvaděč, Zdroj, AKU, 2xETH/RS - bez DKL vločky průchodek					
2	S4U čtecí hlava MIFARE+IRIS/HDX - komplet pro dual - HF 13,56MHz, LF 125kHz - sig. opt+akust, pro venkovní použití					
3	Zámek pro rozvaděč S4U					
4	poruchový výstup 262 673 ProLoop 2 2.A.LVAC					
5	Poruchový výstup 262 599 ProLoop 2 1.A.LVAC					
	Patice pro relé FINDER, na DIN lištu					
	Relé FINDER 40.52.9.024.0000					
	LED modul s ochrannou diodou pro relé FINDER					
6	Modul optočtení do BUSu pro S4U, 4x vstup					
7	tláčtkový panel pro ovládání závor z prostoru vrátnice s možností zaplombování krytky tlačítek					
8	tláčtkový panel pro ovládání turniketů z prostoru vrátnice					
9	Kabelová průchodka Hensel ASM 20					
10	NBE-5503-AL IR IP bullet 5Mp AVF H.265 IP67 SMB					
	GSC-IPCAM/SLC3-New - SW licence pro záznam jedné IP kamery "třetich stran", podpora IP kamer dle seznamu					
11	IP kamer dle seznamu					
12	Držák kamery do sloupu závory atyp					
13	Schneider Electric NSYPLM43PG 7035 Thalassa PLM 430x330x200 s mont. panelem IP66					
	Schneider Electric NSYSFP300 upevnění na sloup prům. max 215mm zářez 100kg pro PLM43					
14	PLM43					
15	C9200L-24P-4G-E - Catalyst 9200L 24-port PoE+, 4 x 1G, Network Essentials					
16	C9200L-NW-E-24 - C9200L Network Essentials, 24-port license					
17	CAB-TA-EU - Europe AC Type A Power Cable					
18	PWR-C5-BLANK - Config 5 Power Supply Blank					
19	C9200-STACK-BLANK - Catalyst 9200 Blank Stack Module					
20	C9200L-DNA-E-24-3Y - C9200L Cisco DNA Essentials, 24-port, 3 Year Term license					
21	NETWORK-PNP-NONE - Network Plug-n-Play Opt Out SKU					
22	GLC-BX-D = - 1G SM LC Konektor SFP modul					
23	GLC-BX-U = - 1G SM LC Konektor SFP modul					
24	Optický patch SM E2000/APC-LC/PC Simplex 15m					
25	Záložní zdroj UPS, APC Smart-UPS SRT 3000VA (SRT3000RMXLI) LCD, výška 2U, slot pro Ethernet rozhraní					
26	Záložní zdroj UPS, APC Smart-UPS 2200VA (SRT2200RMXLI) LCD, výška 2U, slot pro Ethernet rozhraní					
27	Ethernet modul do UPS se senzorem teploty (APC)					
28	Napájecí kabel 230V, IEC 320 EN 60320 C13-C14, do 3m					
29	APC Smart-UPS SRT 2200VA/3000VA, vstup/výstup sada pro připojení kabelů					
30	Rozbočovač 230V s přepětovou ochranou, PDU 19" 1U, 8x230V					
	BUSCH IRK-5085U-SR IR detektor s vlnovou délkou 60um, nastavitelná intenzita IR, přepínání Den/ noc, nastavitelná citlivost (20 lx - 70 lx), Vyzařovací úhly / dosah: 10° / 156 m, 20° / 106 m, 30° / 78 m, 60° / 49 m, 80° / 35 m, 95° / 25 m napájení: 12 - 32VDC nebo 24VAC ±10%, příkon: 13 W					
31	24VAC ±10%, příkon: 13 W					
32	INDEL Transformátor zalévány 100VA 230VAC 24VAC 4,16A na DIN lištu					
33	Svodič přepětí pro Ethernet s PoE propustností					
34	DP-024 - přepětová ochrana pro rozvody napájení malým napětím					
35	FWB42 Rozvodnice Univers FW na povrch 96M IP44, Hager					
36	Demontáž stávajících rozvaděčů ALTEX					
	19" modulární patchpanel pro 24 portů, osazený 24xRJ45 (EAS SL Jack s protiprachovou krytkou), kat.6, stíněný, zadní vyvazovací lišta, výška 1U (1x 0-336526-1, 24x 0-2153000-1)					
37	0-0959385-3 Kabel propojovací STP, PIMF, 600MHz, RJ45/RJ45 3m, AMP					
38	Kabel propojovací STP, PIMF, 600MHz, RJ45/RJ45 0,3m, AMP - do rozvaděče EKV					
39	Převodník PoE - USB-C 22W+1Gb Ethernet					
40	Rozhraní pro dohled obsluhy vrátnice nad vjezdovým systémem (UYC-510DP-APBTE, Win10, 8GB RAM, Držák na zeď)					
41	Databáze/software EKV, Front-end EKV (obsluha vrátnice), úprava systému pro komunikaci s UPS					
42	Automatická závora GreenBarrier GPB FC, s délkou ramene 5m, kotevní sada, přídavné lpení, 2x indukční smyčka, bezpečnostní fotobuřka,					
43	ocelový sloupek pro čtečku, včetně kotvení					
44	Ocelový sloupek pro kameru, včetně kotvení					
45	Záložní zdroj UPS pro zvednutí závor v případě výpadku napájení závor, 1kW.					
46	Karta SNMP, UPS Network Management Card 2 with Environmental Monitoring					
47	Montáž HW, dopravné, režie,					
48	Statický posudek uchycení racků v šatně obsluhy					
49	Držák rozvaděče 19" na stěnu atyp.					
50	Stojanový rozvaděč, 18U, š.600mm, hl.800mm, RAL 7035 + RAL 5005					
51	RAX-MS-X35-X1 - Plastová otočná klika se zámkem pro stoj. rozvaděče ve standard verzi stejný klíč					
52	RAX-PO-X68-XN - Podstavec 600x800 s filtrem 1x					
53	RAX-SS-X01-X1 - Stabilizační sada (pár)					
54	RAX-SV-X01-X1 - Zemnicí svorka					
55	RAX-CH-X05-X3 - Vent.j.spodní(horní)220V/90W 6 ventil ,termostat					
56	RAB-PD-X03-A1 - 19" 8xCZ zásuvka vypínač,3x1.5mm 2m kabel CZ-DE, RAL9005					
57	RAX-D1-X88-X3 - Kovové vyvazovací háčky					
58	RAX-UP-750-A1 - 19" polička s perforací 1U/750mm, max.nosnost 40kg					
59	RAX-MS-X18-X1 - Plastový rámeček pro vylamovací záslepku 370x90 mm					
60	RAX-MS-X15-X1 - Kartáč pro stojanový rozvaděč, otvor pro kabely 370x90mm					
61	8-portový KVM switch (PS/2, USB i VGA), 19" LCD					
62	Turnikety Round-J 2 x vstup/výstup, včetně kotvení do podlahy a uvedení podlahy do původního stavu					
63	Kompletní zemní práce pro položení chráničů s kabelazí a vjezdových bran, zpeřný zásep, betonování, Obnovu asfaltových krytů, Odvoz a uložení přebytečného výkopku a sutí na deponii, Zajištění přejezdu ryhy během stavby pro vozidla do 3,5t, 20 ks pryžových mobilních obnůb.					
64	Výsuvný hliníkový žebřík 2x7					
65	cedule volno/obsazeno se semaforem, včetně upevňovacího sloupku,					
66	Kabel CYKY-J 5x2,5					
67	Kabel CYKY-J 3x2,5					
68	CYKY 2x2,5 - silový kabel					
69	S/FTP PIMF 600, LSFRZH 4x2x0,5 CAT.7, IEC 60332-3C - datový kabel					
70	H07V-R 6 - zelenožlutý drát					
71	1268 L 2M FS - Profilová lišta dřevovaná, šířka výřezu 17mm 2000x35x18 St FS					
72	Upínací pásky (nerez), tl. 10 mm (BANDIMEX 10)					
73						

74	SM32W FT, zář zinkovaná včetně instalačního materiálu
75	vrtání prostupu do 30mm hl 500mm
76	uvolnění stávajících prostupů
77	označovací štítky TO-TE, hořlavost B
78	drobné stavební práce - sekání drážek, otvory do SDK obkladů apod.
79	rozebrání a opětovná montáž podhledů a rozebíratelných obkladů
80	1809 BG - Připojnice potenciálového vyrovnání pro malá zařízení
81	demontáž stávajících kabelů datové sběrnice a jejich ekologická likvidace
82	protipožární systém INTUMEX
83	oživení, naprogramování a zkušební provoz systému EKV
84	východí funkční zkouška systému EKV
85	zaškolení obsluhy
86	vypracování dokumentace skutečného stavu
87	Náklady spojené s dopravou na zakázku
88	označení rozvaděče
89	Uložení kabelů do výkopu dle ČSN hloubky 100cm
90	KF 09063_BA Ohebná dvoupáštěová korugovaná chránička červená - pro usazení kabeláže do výkopů
91	KF 09063_UVFA UV stabilní ohebná dvoupáštěová korugovaná chránička - pro vedení kabeláže na sloupech a na budově vrátice
92	02063_FA nasouvací spojky shodné pro oba typy chráničů,
93	8 16063_FB těsnicí kroužky shodné pro oba typy chráničů, jsou určeny pro utěsnění spoje proti vlhkosti a zaplavení vodou - IP67
94	17063_BB Uzavírací zátky - k zastěpení záložních vedení a k přechodnému zastěpení chráničů při pokládce.
95	07063/8_FB Distanční rozpěrky - pro vzájemnou fixaci polohy několika chráničů v jednom výkopu a zabraňují při zasypání jejich deformaci. Dodávané rozpěrky jsou pro fixaci 8 chráničů a je možné je rozdělit pro fixaci 2, 4 a 6 chráničů.
96	Napojení vjezdové závoru na systém EKV
97	ostatní instalační materiál
98	zasazení obsluhy pro práci s front-end EKV a ovládací závor včetně nestandardních a poruchových stavů
99	EVOS 502-TS-M
100	Kabel 1-CXKH -R-M 3x2.5(J)
101	Kabel 1-CHAH R (ž) 1x10 M
102	Kabel 1-CHAH R (ž) 1x6 M
103	EATON- Jistič PL7 B16T1, vypínací schopnost 10 kA (pro napájení UPS z rozvaděče RM56.2)
104	EATON- Chránič PF7 40/2/01-G (pro napájení UPS z rozvaděče RM56.2)
105	EATON- Dvoupólový jistič PL7 B10/2, objednací číslo 28761 (do nové odpínací PL rozvodnice)
106	EATON- Domovní rozvodnice na omítku, vč. svorkovnice N+PE, osm modulu, typ BC-O-1/8-ECO, objednací číslo 280346 (odpínací PL rozvodnice)
107	OBO Kovový kanálek LKM20020RW (barva bílá)
108	OBO Ochranný kroužek hran KSR20020
109	OBO Spojka pro spojení spodních dílů LKM SV20
110	OBO Kovový kanálek LKM20030RW (barva bílá)
111	OBO Ochranný kroužek hran KSR20030
112	OBO Spojka pro spojení spodních dílů LKM SV30
113	OBO-Profílovaná lišta děrovaná AML3518P2000
114	Ohebná chránička, kovová INTERFLEX 22 021
115	Kovová stahovací páska, cca. 200mm, běžný Metrotyp
116	Pomocný materiál (izolační podložky, svorky, apod.) - bezhalogenové provedení
117	FeZn 30x4
118	Kopodur c průměru 60mm
119	Třímenová příchytka 2056N M 28 FT
120	označovací štítky TO-TE, hořlavost B
121	Rozbočovací krabice HENSEL KF9040/Z
122	revize silnoproudu

Celkové náklady

Navýšení o 25 % dle SoD - montážní práce

Navýšení o 13 % dle SoD - koordinační činnost

Sváry optické kabeláže

Měření optické kabeláže (OTDR, přímá) a měřicí protokoly

demontáž stávajících koaxiálních a napájecích kabelů ve stanicích a jejich ekologická likvidace

Výsledná cena (bez DPH)