

ZMĚNOVÝ PŘÍKAZ Č. 6 K POKYNU K REALIZACI Č. 23 ZE DNE 28.8.2018

uzavřený v souladu s čl. 7 Smlouvy o dílo ze dne 28. 6. 2010, ve znění jejích dodatků (dále jen „Smlouva“), mezi

Dopravní podnik hl. m. Prahy, akciová společnost

IČO: 000 05 886

se sídlem Sokolovská 42/217, Vysočany, 190 00 Praha 9

zapsaný v obchodním rejstříku vedeném u Městského soudu v Praze pod sp. zn. B 847

zastoupený Ing. Petrem Witowskím a Ing. Ladislavem Urbánkem

(dále jen „Objednatel“)

a

AŽD Praha s.r.o.

IČO: 480 29 483

se sídlem Žirovnická 3146/2, Záběhllice, 106 00 Praha 10

zapsaný v obchodním rejstříku vedeném u Městského soudu v Praze pod sp. zn. C 14616

zastoupený Ing. Romanem Juříkem

(dále jen „Zhotovitel“)

(společně také jako „smluvní strany“)

I.

1.1. Smluvní strany se na základě návrhu Objednatele a po jeho projednání dohodly na následující změně Smlouvy:

Identifikace změny:	Rozšíření kamerového systému PTV ve stanicích Dejvická, Hradčanská, Náměstí Míru, Jiřího z Poděbrad
Kategorizace změny (dle metodiky) ¹ :	3 – Nepředvídaná změna
Shrnutí odůvodnění změny:	Na základě nových požadavků Objednatele dojde na stanicích DE, HR, NM a JP k výměně analogové kamer za nové IP kamery a k doplnění kamery pro potřeby zajištění řízení provozu. Dále se budou instalovat portálové kamery, které budou společně s dalšími detektory sloužit jako součást nadstavbového systému pro zabezpečení vstupů do tunelů metra. Konkrétní počty a specifikaci jsou součástí Přílohy č. 2 – výkazu výměr.
Dopad změny na cenu a harmonogram plnění:	Cena: Ano, navyšuje se o 36 725 997,27 Kč Harmonogram: Ano

¹ Metodika provádění změn závazků dle zákona č. 134/2016 o zadávání veřejných zakázek v rámci investiční akce „Komplexní bezpečnostní systém pro Dopravní podnik hl. m. Prahy, akciová společnost“.

II.

Nedílnou součástí tohoto změnového příkazu jsou následující přílohy:

Příloha č. 1	Důvodová zpráva ke změnovému příkazu č. 6 k pokynu k realizaci č. 23 ze dne 28.8.2018
Příloha č. 2	Dokladová část změny
	A. Upravený oceněný Výkaz výměr a Harmonogram plnění

V Praze dne 25-03-2021

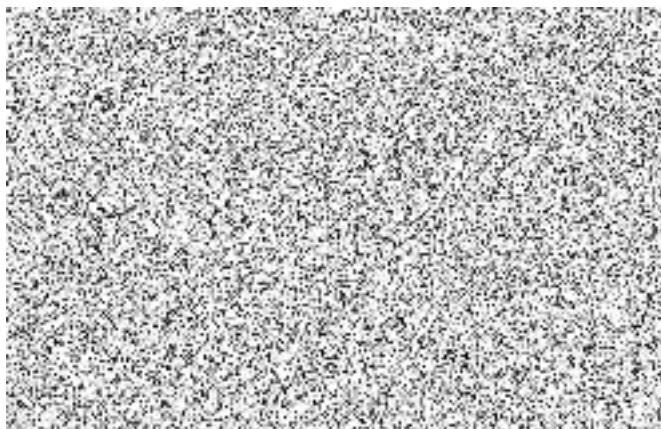
**Dopravní podnik hl. m. Prahy,
akciová společnost**
Ing. Petr Witowski,
předseda představenstva



AZD Praha s.r.o.
Ing. Roman Juřík,
jednatel

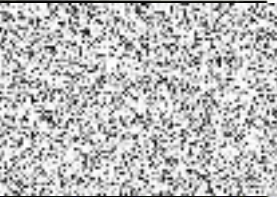


**Dopravní podnik hl. m. Prahy,
akciová společnost**
Ing. Ladislav Urbánek,
místopředseda představenstva



REKAPITULACE

ZP6 P23 - rozšíření PTV, PZS

stanice metra	trasa	
Dejvická	A	
Hradčanská	A	
Náměstí Míru	A	
Jiřího z Poděbrad	A	
Celkem		36 725 997,27 Kč

Komplexní bezpečnostní systém KBS

DE93_30 PZS zabezpečení vstupu do tunelu a PTV výměna analogových kamer za IP

poř. č.	popis	m
	PZS	
1	Infra detektor (detektor + interní IR filtr vyrobený na zakázku), PoE	ks
2	Teplotní detektor, PoE	ks
3	Držák senzoru - atyp	ks
4	VAR2-POE-i4-1 - IR přísvit 9-25W, PoE+	ks
5	Držáku IR přísvitu - atyp	ks
6	Ochrana proti přepětí pro Ethernet s PoE	ks
7	Licence SW detekčního serveru EZS vstup do tunelu	ks
8	Licence SW databázového serveru EZS vstup do tunelu	ks
9	Licence SW EZS vstup do tunelu pro jeden detektor	ks
10	Licence SW Persona pro jeden server	ks
11	Licence SW Persona pro jednu lokalitu	ks
12	Parametrizace detekčního místa pro jeden detektor dle TPpÚ	ks
13	Integrace do nadstavby JIP	ks
14	Provozní zkoušky spolehlivosti dle testovacích scénářů podle TPpÚ	ks
15	Protokol zkoušky spolehlivosti dle TPpÚ	ks
16	Konstrukce pro senzory a přísvity	ks
17	Statický posudek pro ukotvení konzole držáku PZS do tunelu - dle skutečnosti	kpl
18	Pomocný instalační materiál	kpl
19	Kotva detekce pozice (včetně krytu)	ks
20	Držák kotvy - atyp (zakázková výroba)	ks
21	Tag pro verifikaci oprávněného vstupu do tunelu	ks
22	Licence SW pro jednu kotvu detekce pozice	ks
23	Detekční server, min. 12x CPU I7 nebo Xeon min. 3,4 GHz, 32 GB RAM, 2x4TB SATA HDD 7.2k RAID1, rozšiřitelný o grafickou kartu s GPU, OS Linux - umístěno v SM Dejvická	ks
24	Databázový server, min. 8x CPU 2,4 GHz, 16 GB RAM, 4x500 SAS HDD, RAID 1+0, OS Linux - umístěno v SM Dejvická	ks
25	Protokol o geodetickém zaměření prvků a vedení v blízkosti průjezdného průřezu	kpl
	PTV	
26	Kamera BOSCH Flexidome NIN-63013-A3	ks
27	Držák DOME kamery, atyp	ks
28	GSC-IPCAM/SLC3-New - SW licence pro záznam jedné IP kamery "třetí stran", podpora IP kamer dle seznamu	ks
29	Úprava grafického ovládání kamer v systému DZZKS	kpl
30	Statický posudek pro uchycení přehledových kamer do tunelu	kpl
31	UPS APC SRT3000RMXLI	ks
32	Battery pack APC SRT196RMBP	ks
33	Police pro baterie	ks
34	APC Smart-UPS SRT5KRMXLI	ks
35	APC Battery Pack SRT192RMBP	ks
36	Police pro baterie	ks
37	Patch panel modulární, 24 portů černý	ks
38	Konektor (keystone) RJ45, CAT.6, STP - do modulárního patch panelu	ks
39	RAX-VP-X13-A1 - 19" vyvazovací panel 1U 5x háček malý, RAL 9005	ks
40	Konektor RJ45 Plug STP CAT7	ks
41	1-0959385-0 Kabel propojovací STP, PIMF, 600MHz, RJ45/RJ45 10m, AMP	ks
42	0-0959385-3 Kabel propojovací STP, PIMF, 600MHz, RJ45/RJ45 1m, AMP	ks
43	S/FTP PIMF 600, LSFRZH 4x2x0,5 CAT.7, IEC 60332-3C - datový kabel	m
44	GRM 55 100 FT - Mřížový žlab GRM zesílený drát 55x100x3000 St FT	m
45	GSV 34 VA4301 - Spojka pro mřížový žlab VA 1.4301	ks
46	IS B K 20 FT SO - závěs s naváženou zákl. deskou 80x42x200 St FT SO	ks
47	AS 55 21 FT SO - výložník pro závěs IS B B210mm St FT SO	ks
48	GKS 34 VA4301 - Svorka pro mřížový žlab VA 1.4301	ks
49	FAZ II 10 10 GS - Svorníková kotva s velkou podložkou M10x95mm St G	ks
50	tlakutěsná zátka pro těsnění průchodu TU - ESOP	ks
51	vrtání prostupu do 30mm hl.500mm	ks
52	uvolnění stávajících prostupů	ks
53	označovací štítky TO-TE, hořlavost B	ks
54	protipožární systém INTUMEX	ks
55	Upínací pásky (nerez), tl. 10 mm (BANDIMEX 10)	ks
56	Kabelová příchytka vč. upevňovacího materiálu, dle směrnice 22/2012, (BETTERMANN 732)	ks
57	Kabelová trasa vč. upevňovacího materiálu - atyp (zakázková výroba)	m
58	Drobný elektroinstalační materiál	kpl
59	Koordinace s investorem	hod
60	Geodetické zaměření prvků a vedení v blízkosti průjezdného průřezu	kpl
61	Zařízení staveniště	kpl
62	Zavážení materiálu, uklid a odvoz materiálu	kpl
63	Konfigurace prvků do Zennos	kpl
64	rozebrání a opětovná montáž podhledů a rozebíratelných obkladů	hod
65	demontáž stávajících koaxiálních a napájecích kabelů ve stanici a jejich ekologická likvidace	hod
66	demontáž stávajících kamer a jejich ekologická likvidace	hod
67	demontáž stávajících prvků systému PTV ve SM a jejich ekologická likvidace	hod
68	oživení, naprogramování a zkušební provoz systému PTV	hod
69	výchozí funkční zkouška systému PTV	hod
70	zaškolení obsluhy	hod
71	Demontáž a přemístění stávajících UPS	hod
72	vypracování dokumentace skutečného stavu	hod

veškerý materiál musí být schválen pro použití v metru

Celkové náklady	
Navýšení o 25 % dle SoD - montážní práce	
Navýšení o 13 % dle SoD - koordonační činnost	
Sváry optické kabeláže	
Měření optické kabeláže (OTDR, přímá) a měřicí protokoly	
demontáž stávajících koaxiálních a napájecích kabelů ve stanici a jejich ekologická likvidace	
Výsledná cena (bez DPH)	

Komplexní bezpečnostní systém KBS

HR93_30 PZS zabezpečení vstupu do tunelu a PTV výměna analogových kamer za IP

por. č.	popis	m
	PZS	
1	Infra detektor (detektor + interní IR filtr vyrobený na zakázku) PoE	ks
2	Teplotní detektor - PoE	ks
3	Držák senzoru - atyp	ks
4	VAR2-POE-i4-1 - IR přisvit 9-25W PoE+	ks
5	Držáku IR přisvitu - atyp	ks
6	Ochrana proti ošepění pro Ethernet s PoE	ks
7	Licence SW detekčního serveru EZS vstup do tunelu	ks
8	Licence SW databázového serveru EZS vstup do tunelu	ks
9	Licence SW EZS vstup do tunelu pro jeden detektor	ks
10	Licence SW Persona pro jeden server	ks
11	Licence SW Persona pro jednu lokalitu	ks
12	Parametrizace detekčního místa pro jeden detektor dle TPpÚ	ks
13	Integrace do nadstavby JIP	ks
14	Provozní zkoušky spolehlivosti dle testovacích scénářů podle TPpÚ	ks
15	Protokol zkoušky spolehlivosti dle TPpÚ	ks
16	Konstrukce pro senzory a přisvity	ks
17	Statický posudek pro ukotvení konzole držáku PZS do tunelu - dle skutečnosti	kpl.
18	Pomocný instalační materiál	kpl.
19	Kotva detekce pozice (včetně krytu)	ks
20	Držák kotvy - atyp (zakázková výroba)	ks
21	Tag pro verifikaci oprávněného vstupu do tunelu	ks
22	Licence SW pro jednu kotvu detekce pozice	ks
23	Detekční server, min. 12x CPU I7 nebo Xeon min. 3,4 GHz, 32 GB RAM, 2x4TB SATA HDD 7,2k RAID1, rozšiřitelný o grafickou kartu s GPU, OS Linux - umístěno v SM Deividka	ks
24	Databázový server, min. 6x CPU 2,4 GHz, 16 GB RAM, 4x500 SAS HDD, RAID 1+0, OS Linux - umístěno v SM Deividka	ks
25	Protokol o geodetickém zaměření prvků a vedení v blízkosti průjezdného průřezu	kpl.
	PTV	
26	Kamera BOSCH Flexidome NIN-63013-A3	ks
27	Držák DOME kamery, atyp	ks
28	GSC-IPCAM/SLC3-New - SW licence pro záznam jedné IP kamery "třetích stran" podpora IP kamer dle seznamu	ks
29	Úprava grafického ovládání kamer v systému DZZKS	kpl.
30	Statický posudek pro uchycení přehledových kamer do tunelu	kpl.
31	C9200L-48P-4X-E Catalyst 9200L 48-port PoE+ 4 x 10G, Network Essentials	ks
32	C9200L-NW-E-48 C9200L Network Essentials, 48-port license	ks
33	PWR-C5-1KWAC/2 1KW AC Config 5 Power Supply - Secondary Power Supply	ks
34	CAB-TA-EU Europe AC Type A Power Cable	ks
35	C9200-STACK-KIT Stack kit for C9200 SKUs	ks
36	STACK-T4-50CM 50CM Type 3 Stacking Cable	ks
37	C9200L-DNA-E-48 C9200L Cisco DNA Essentials, 48-port Term license	ks
38	C9200L-DNA-E-48-3Y C9200L Cisco DNA Essentials, 48-port, 3 Year Term license	ks
39	NETWORK-PNP-NONE Network Plug-n-Play Opt Out SKU	ks
40	Linktel LK4001CDR-C Cisco kompatibilní SFP+ transceiver	ks
41	CON-SNT-C9200L4X Servisní podpora 8x5xNBD - 1 rok	ks
42	optický patch MM LC/PC-LC/PC Duplex 2m	ks
43	UPS APC SRT3000RMXLI	ks
44	Battery pack APC SRT96RMBP	ks
45	Police pro baterie	ks
46	APC Smart-UPS SRT5KRMXLI	ks
47	APC Battery Pack SRT192RMBP	ks
48	Police pro baterie	ks
49	Patch panel modulární, 24 portů černý	ks
50	Konektor (keystone) RJ45, CAT 6, STP - do modulárního patch panelu	ks
51	RAX-VP-X13-A1 - 19" vyřazovací panel 1U 5x háček malý, RAL 9005	ks
52	CLFE1EOU - ethernet extender Comnet, 1 port	ks
53	CLFE8EOU - ethernet extender Comnet, 8 port	ks
54	CLLFE1POEU - ethernet extender Comnet, 1 port	ks
55	CLRFE4POEU - ethernet extender Comnet, 4 port	ks
56	Rozvaděč WST IP66 300x300x155mm, 1křídle dveře, včetně MD, DIN lišta	ks
57	Konektor RJ45 Plug STP CAT7	ks
58	1-0959385-0 Kabel propojovací STP, PIMF, 600MHz, RJ45/RJ45 10m, AMP	ks
59	0-0959385-3 Kabel propojovací STP, PIMF, 600MHz, RJ45/RJ45 1m, AMP	ks
60	S/FTP PIMF 600, LSRZH 4x2x0,5 CAT 7, IEC 60332-3C - datový kabel	m
61	Profilová lišta AML3518P2000FTSO vč. upevňovacího materiálu	m
62	GRM 55 100 FT - Mřížový žlab GRM zesílený drát 55x100x3000 St FT	m
63	IS 8 K 20 FT SO - závěs s navařenou zákl. deskou 80x42x200 St FT SO	ks
64	AS 55 21 FT SO - vložník pro závěs IS 8 B210mm St FT SO	ks
65	GKS 34 VA4301 - Svorka pro mřížový žlab VA 1 4301	ks
66	FAZ II 10 10 GS - Svorníková kotva s velkou podložkou M10x95mm St G	ks
67	SM25W FT - kovová trubka bez závitů, Ø 25mm	m
68	uvolnění stávajících prostupů	ks
69	označovací štítky TO-TE, hořlavost B	ks
70	protipožární systém INTUMEX	ks
71	Upínací pásky (nerez), Ø 10 mm (BANDIMEX 10)	ks
72	Kabelová přichytka vč. upevňovacího materiálu, dle směrnice 22/2012, (BETTERMANN 732)	ks
73	Drobný elektroinstalační materiál	kpl.
74	Koordinace s investorem	hod.
75	Zařízení staveniště	kpl.
76	Zavážení materiálu, úklid a odvoz materiálu	kpl.
77	Konfigurace prvků do Zenos	kpl.
78	rozebrání a opětovná montáž podhledů a rozebíratelných obkladů	hod.
79	demontáž stávajících koaxiálních a napájecích kabelů ve stanicích a jejich ekologická likvidace	hod.
80	demontáž stávajících kamer a jejich ekologická likvidace	hod.
81	demontáž stávajících prvků systému PTV ve SM a jejich ekologická likvidace	hod.
82	očištění, naprogramování a zkušební provoz systému PTV	hod.
83	východní funkční zkouška systému PTV	hod.
84	zaškolení obsluhy	hod.
85	Demontáž a přemístění stávajících UPS	hod.
86	vypracování dokumentace skutečného stavu	hod.

veškerý materiál musí být schválený pro použití v metru

Celkové náklady

Navýšení o 25 % dle SoD - montážní práce

Navýšení o 13 % dle SoD - koordinační činnost

Sváry optické kabeláže

Měření optické kabeláže (OTDR, přímá) a měřicí protokoly

demontáž stávajících koaxiálních a napájecích kabelů ve stanicích a jejich ekologická

likvidace

Výsledná cena (bez DPH)

Komplexní bezpečnostní systém KBS

NM93_30 PZS zabezpečení vstupu do tunelu a PTV výměna analogových kamer za IP

poř. č.	popis	mj	množství DPS	Cena za mj	Celkem
	PZS				
1	Infra detektor (detektor + interní IR filtr vyrobený na zakázku), PoE	ks			
2	Teplotní detektor, PoE	ks			
3	Držák senzoru - atyp	ks			
4	VAR2-POE-i4-1 - IR přísvit 9-25W, PoE+	ks			
5	Držáku IR přísvitu - atyp	ks			
6	Ochrana proti přepětí pro Ethernet s PoE	ks			
7	Licence SW detekčního serveru EZS vstup do tunelu	ks			
8	Licence SW databázového serveru EZS vstup do tunelu	ks			
9	Licence SW EZS vstup do tunelu pro jeden detektor	ks			
10	Licence SW Persona pro jeden server	ks			
11	Licence SW Persona pro jednu lokalitu	ks			
12	Parametrizace detekčního místa pro jeden detektor dle TPeÚ	ks			
13	Integrace do nadstavby JIP	ks			
14	Provozní zkoušky spolehlivosti dle testovacích scénářů podle TPeÚ	ks			
15	Protokol zkoušky spolehlivosti dle TPeÚ	ks			
16	Konstrukce pro senzory a přísvity	ks			
17	Statický posudek pro ukotvení konzole držáku PZS do tunelu - dle skutečnosti	kpl.			
18	Pomocný instalační materiál	kpl.			
19	Kotva detekce pozice (včetně krytu)	ks			
20	Držák kotvy - atyp (zakázková výroba)	ks			
21	Tag pro verifikaci oprávněného vstupu do tunelu	ks			
22	Licence SW pro jednu kotvu detekce pozice	ks			
23	Detekční server, min. 12x CPU I7 nebo Xeon min. 3,4 GHz, 32 GB RAM, 2x4TB SATA HDD 7,2k RAID1, rozšiřitelný o grafickou kartu s GPU, OS Linux - umístěno v SM Dejvická	ks			
24	Databázový server, min. 8x CPU 2,4 GHz, 16 GB RAM, 4x500 SAS HDD, RAID 1+0, OS Linux - umístěno v SM Dejvická	ks			
25	Protokol o geodetickém zaměření prvků a vedení v blízkosti průjezdného průřezu	kpl			
	PTV				
27	Kamera BOSCH Flexidome NIN-63013-A3	ks			
28	Držák DOME kamery, atyp	ks			
29	GSC-IPCAML3C3-New - SW licence pro záznam jedné IP kamery "třetích stran", podpora IP kamer dle seznamu	ks			
30	Úprava grafického ovládání kamer v systému DZZKS	kpl			
32	APC Smart-UPS SRT5KRMXLI	ks			
33	APC Battery Pack SRT192RMBP	ks			
34	APC Battery Pack SURT192RMLBP	ks			
35	Police pro baterie	ks			
36	C9200L-48P-4X-E Catalyst 9200L 48-port PoE+, 4 x 10G, Network Essentials	ks			
37	C9200L-NW-E-48 C9200L Network Essentials, 48-port license	ks			
38	PWR-C5-1KWAC/2 1KW AC Config 5 Power Supply - Secondary Power Supply	ks			
39	CAB-TA-EU Europe AC Type A Power Cable	ks			
40	C9200L-DNA-E-48 C9200L Cisco DNA Essentials, 48-port Term license	ks			
41	C9200L-DNA-E-48-3Y C9200L Cisco DNA Essentials, 48-port, 3 Year Term license	ks			
42	NETWORK-PNP-NONE Network Plug-n-Play Opt Out SKU	ks			
43	Linktel LX4001CDR-C: Cisco kompatibilní SFP+ transceiver	ks			
44	CON-SNT-C9200L4X Servisní podpora 8x5xNBD - 1 rok	ks			
45	optický patch MM LC/PC-LC/PC Duplex 2m	ks			
46	Patch panel modulární, 24 portů černý	ks			
47	Konektor (keystone) RJ45, CAT.6, STP - do modulárního patch panelu	ks			
48	RAX-VP-X13-A1 - 19" vyvazovací panel 1U 5x háček malý, RAL 9005	ks			
49	CLFE1EOU - ethernet extender Comnet, 1 port	ks			
	CLFE8EOU - ethernet extender Comnet, 8 port	ks			
50	CLLFE1POEU - ethernet extender Comnet, 1 port	ks			
	CLRFE4POEU - ethernet extender Comnet, 4 port	ks			
51	WSM2020150 - rozvaděč Schrack pro 1 a 2 extendery nebo přepětové ochrany, 200x200x150, IP66, DIN lišta	ks			
52	WSM6040150 - rozvaděč Schrack pro až 15 extenderů nebo přepětových ochrany, 600x400x150, IP66, DIN lišta	ks			
53	Konektor RJ45 Plug STP CAT7	ks			
54	1-0959385-0 Kabel propojovací STP, PIMF, 600MHz, RJ45/RJ45 10m, AMP	ks			
55	0-0959385-3 Kabel propojovací STP, PIMF, 600MHz, RJ45/RJ45 1m, AMP	ks			
56	S/FTP PIMF 600, LSFRZB 4x2x0,5 CAT.7, IEC 60332-3C - datový kabel	m			
57	Profilová lišta AML3518P2000FTSO vč. upevňovacího materiálu	m			
58	GRM 55 50 FT - Mřížový žlab GRM zesílený drát 55x50x3000 St FT	m			
59	GRM 55 100 FT - Mřížový žlab GRM zesílený drát 55x100x3000 St FT	m			
60	GSV 34 VA4301 - Spojka pro mřížový žlab VA 1 4301	ks			
61	IS B K 20 FT SO - závěs s navařenou zákl. deskou 80x42x200 St FT SO	ks			
62	AS 55 21 FT SO - výložník pro závěs IS B 210mm St FT SO	ks			
63	GKS 34 VA4301 - Svorka pro mřížový žlab VA 1 4301	ks			
64	FAZ II 10 10 GS - Svorníková kotva s velkou podložkou M10x95mm St G	ks			
65	SM25W FT - kovová trubka bez závitů, Ø 25mm	ks			
66	označovací štítky TO-TE, hořlavost B	ks			
67	protipožární systém INTUMEX	ks			
68	Upínací pásky (nerez), tl. 10 mm (BANDIMEX 10)	ks			
69	Kabelová příchytky vč. upevňovacího materiálu, dle směrnice 22/2012, (BETTERMANN 732)	ks			
70	Drobný elektroinstalační materiál	kpl			
71	Koordinace s investorem	hod			
72	Zařízení staveníště	kpl			
73	Zavážení materiálu, úklid a odvoz materiálu	kpl			
74	Konfigurace prvků do Zennos	kpl			
75	rozebrání a opětovná montáž podhledů a rozebratelných obkladů	hod			
76	demontáž stávajících koaxiálních a napájecích kabelů ve stanici a jejich ekologická likvidace	hod			
77	demontáž stávajících kamer a jejich ekologická likvidace	hod			
78	demontáž stávajících prvků systému PTV ve SM a jejich ekologická likvidace	hod			
79	oživení, naprogramování a zkušební provoz systému PTV	hod			
80	výchozí funkční zkouška systému PTV	hod			
81	zaškolení obsluhy	hod			
82	Demontáž a přemístění stávajících UPS	hod			
83	vypracování dokumentace skutečného stavu	hod			

veškerý materiál musí být schválený pro použití v metru

Celkové náklady

Navýšení o 25 % dle SoD - montážní práce

Navýšení o 13 % dle SoD - koordonační činnost

Sváry optické kabeláže

Měření optické kabeláže (OTDR, přímá) a měřicí protokoly

demontáž stávajících koaxiálních a napájecích kabelů ve stanici a jejich ekologická likvidace

Výsledná cena (bez DPH)

Komplexní bezpečnostní systém KBS

JP93_30

PZS zabezpečení vstupu do tunelu a PTV výměna analogových kamer za IP

poř. č.	popis	m)
	PZS	
1	Infra detektor (detektor + interní IR filtr vyrobený na zakázku), PoE	ks
2	Teplotní detektor, PoE	ks
3	Držák senzoru - atyp	ks
4	VAR2-POE-I4-1 - IR přísvit 9-25W, PoE+	ks
5	Držáku IR přísvitu - atyp	ks
6	Ochrana proti přepětí pro Ethernet s PoE	ks
7	Licence SW detekčního serveru EZS vstup do tunelu	ks
8	Licence SW databázového serveru EZS vstup do tunelu	ks
9	Licence SW EZS vstup do tunelu pro jeden detektor	ks
10	Licence SW Persona pro jeden server	ks
11	Licence SW Persona pro jednu lokalitu	ks
12	Parametrizace detekčního místa pro jeden detektor dle TPpU	ks
13	Integrace do nadstavby JIP	ks
14	Provozní zkoušky spolehlivosti dle testovacích scénářů podle TPpU	ks
15	Protokol zkoušky spolehlivosti dle TPpU	ks
16	Konstrukce pro senzory a přísvity	ks
17	Statický posudek pro ukotvení konzole držáku PZS do tunelu - dle skutečnosti	kpl
18	Pomocný instalační materiál	kpl
19	Kotva detekce pozice (včetně krytů)	ks
20	Držák kotvy - atyp (zakázková výroba)	ks
21	Tag pro verifikaci oprávněného vstupu do tunelu	ks
22	Licence SW pro jednu kotvu detekce pozice	ks
23	Detekční server, min. 12x CPU I7 nebo Xeon min. 3,4 GHz, 32 GB RAM, 2x4TB SATA HDD 7.2k RAID1, rozšiřitelný o grafickou kartu s GPU, OS Linux - umístěno v SM Dejvická	ks
24	Databázový server, min. 8x CPU 2,4 GHz, 16 GB RAM, 4x500 SAS HDD, RAID 1+0, OS Linux - umístěno v SM Dejvická	ks
25	Protokol o geodetickém zaměření prvků a vedení v blízkosti průjezdného průřezu	kpl
	PTV	
26	Kamera BOSCH Flexidome NIN-63013-A3	ks
27	Držák DOME kamery, atyp	ks
28	GSC-IPCAM/SLC3-New - SW licence pro záznam jedné IP kamery "litéřích stran", podpora IP kamer dle seznamu	ks
30	Úprava grafického ovládání kamer v systému DZZKS	kpl
31	Statický posudek pro uchycení přehledových kamer do tunelu	kpl
32	APC Smart-UPS SRT5KRMXLI	ks
33	APC Battery Pack SRT192RMBP	ks
34	UPS APC SRT3000RMXLI	ks
35	Battery pack APC SRT96RMBP	ks
36	Battery pack APC SURT192RMBP	ks
37	Police pro baterie	ks
38	C9200L-48P-4X-E Catalyst 9200L 48-port PoE+, 4 x 10G, Network Essentials	ks
39	C9200L-NW-E-48 C9200L Network Essentials, 48-port license	ks
40	PWR-C5-1KWAC/2 1KW AC Config 5 Power Supply - Secondary Power Supply	ks
41	CAB-TA-EU Europe AC Type A Power Cable	ks
42	C9200-STACK-KIT Stack kit for C9200 SKUs	ks
43	STACK-T4-50CM 50CM Type 3 Stacking Cable	ks
44	C9200L-DNA-E-48 C9200L Cisco DNA Essentials, 48-port Term license	ks
45	C9200L-DNA-E-48-3Y C9200L Cisco DNA Essentials, 48-port, 3 Year Term license	ks
46	NETWORK-PNP-NONE Network Plug-n-Play Opt Out SKU	ks
47	Linktel LX4001CDR-C: Cisco kompatibilní SFP+ transceiver	ks
48	CON-SNT-C9200L4X Servisní podpora 8x5xNBD - 1.rok	ks
49	optický patch MM LC/PC-LC/PC Duplex 2m	ks
50	Patch panel modulární, 24 portů černý	ks
51	Konektor (keystone) RJ45, CAT.6, STP - do modulárního patch panelu	ks
52	RAX-VP-X13-A1 - 19" vyvazovací panel 1U 5x háček malý, RAL 9005	ks
53	CLFE1EOU - ethernet extender Comnet, 1 port	ks
54	CLFE4EOU - ethernet extender Comnet, 1 port	ks
55	CLLFE1POEU - ethernet extender Comnet, 1 port	ks
56	CLRFE1POEU - ethernet extender Comnet, 1 port	ks
57	Rozvaděč WST IP66 300x300x155mm, 1křídle dveře, včetně MD, DIN lišta	ks
58	Konektor RJ45 Plug STP CAT7	ks
59	1-0959385-0 Kabel propojovací STP, PIMF, 600MHz, RJ45/RJ45 10m, AMP	ks
60	0-0959385-3 Kabel propojovací STP, PIMF, 600MHz, RJ45/RJ45 1m, AMP	ks
61	S/FTP PIMF 600, LSFRZH 4x2x0,5 CAT.7, IEC 60332-3C - datový kabel	m
62	Profilová lišta AML3518P2000FTSO vč. upevňovacího materiálu	m
63	GRM 55 50 FT - Mřížový žlab GRM zesílený drát 55x50x3000 St FT	m
64	GSV 34 VA4301 - Spojka pro mřížový žlab VA 1.4301	ks
65	IS 8 K 20 FT SO - závěs s navařenou zákl. deskou 80x42x200 St FT SO	ks
66	AS 55 21 FT SO - vložník pro závěs IS 8 B210mm St FT SO	ks
67	GKS 34 VA4301 - Svorka pro mřížový žlab VA 1.4301	ks
68	FAZ II 10 10 GS - Svorníková kotva s velkou podložkou M10x95mm St G	ks
69	SM25W FT - kovová trubka bez závitů, Ø 25mm	m
70	označovací štítky TO-TE, hořlavost B	ks
71	protipožární systém INTUMEX	ks
72	Upínací pásky (nerez), li. 10 mm (BANDIMEX 10)	ks
73	Kabelová příchytka vč. upevňovacího materiálu, dle směrnice 22/2012, (BETTERMANN 732)	ks
74	Drobný elektroinstalační materiál	kpl
75	Koordinace s investorem	hod
76	Zařízení stavenišť	kpl
77	Zavážení materiálu, úklid a odvoz materiálu	kpl
78	Konfigurace prvků do Zenos	kpl
79	rozbrání a opětovná montáž podhledů a rozbitelných obkladů	hod
80	demontáž stávajících koaxiálních a napájecích kabelů ve stanici a jejich ekologická likvidace	hod
81	demontáž stávajících kamer a jejich ekologická likvidace	hod
82	demontáž stávajících prvků systému PTV ve SM a jejich ekologická likvidace	hod
83	oživení, naprogramování a zkušební provoz systému PTV	hod
84	východí funkční zkouška systému PTV	hod
85	zaškolení obsluhy	hod
86	Demontáž a přemístění stávajících UPS	hod
87	vypracování dokumentace skutečného stavu	hod

veškerý materiál musí být schválený pro použití v metru

Celkové náklady

Navýšení o 25 % dle SoD - montážní práce

Navýšení o 13 % dle SoD - koordinační činnost

Sváry optické kabeláže

Měření optické kabeláže (OTDR, přímá) a měřicí protokoly

demontáž stávajících koaxiálních a napájecích kabelů ve stanici a jejich ekologická likvidace

Výsledná cena (bez DPH)