

ZMĚNOVÝ PŘÍKAZ Č. 8 K POKYNU K REALIZACI Č. 24 ZE DNE 15.11.2018

uzavřený v souladu s čl. 7 Smlouvy o dílo ze dne 28. 6. 2010, ve znění jejích dodatků (dále jen „Smlouva“), mezi

Dopravní podnik hl. m. Prahy, akciová společnost

IČO: 000 05 886

se sídlem Sokolovská 42/217, Vysočany, 190 00 Praha 9

zapsaný v obchodním rejstříku vedeném u Městského soudu v Praze pod sp. zn. B 847

zastoupený Ing. Petrem Witowskim a Ing. Ladislavem Urbánkem

(dále jen „Objednatel“)

a

AŽD Praha s.r.o.

IČO: 480 29 483

se sídlem Žirovnická 3146/2, Záběhlice, 106 00 Praha 10

zapsaný v obchodním rejstříku vedeném u Městského soudu v Praze pod sp. zn. C 14616

zastoupený Ing. Romanem Juříkem

(dále jen „Zhotovitel“)

(společně také jako „smluvní strany“)

I.

1.1. Smluvní strany se na základě návrhu Objednatele a po jeho projednání dohodly na následující změně Smlouvy:

Identifikace změny:	Rekonstrukce PTV a doplnění ve stanicích Palmovka, Nádraží Holešovice a Vltavská
Kategorizace změny (dle metodiky) ¹ :	3 – Nepředvídaná změna
Shrnutí odůvodnění změny:	Na základě požadavku Objednatele a uskutečnění záběrových zkoušek došlo ke změně umístění a typu kamer a s tím souvisejících dalších komponent. Změna optických převodníků z důvodu ukončené výroby. Doplnění pracovišť na základě místních šetření
Dopad změny na cenu a harmonogram plnění:	Cena: Ano, navyšuje se o 101 086,28 Kč Harmonogram: Ne

¹ Metodika provádění změn závazků dle zákona č. 134/2016 o zadávání veřejných zakázek v rámci investiční akce „Komplexní bezpečnostní systém pro Dopravní podnik hl. m. Prahy, akciová společnost“.

II.

Nedílnou součástí tohoto změnového příkazu jsou následující přílohy:

Příloha č. 1	Důvodová zpráva ke změnovému příkazu č. 8 k pokynu k realizaci č. 24 ze dne 15.11.2018
Příloha č. 2	Dokladová část změny
	A. Upravený oceněný Výkaz výměr a Harmonogram plnění

V Praze dne



**Dopravní podnik hl. m. Prahy,
akciová společnost**
Ing. Petr Witowski,
předseda představenstva



**Dopravní podnik hl. m. Prahy,
akciová společnost**
Ing. Ladislav Urbánek,
místopředseda představenstva



AZD Praha s.r.o.
Ing. Roman Juřík,
jednatel

REKAPITULACE

ZP8 P24

stanice metra	trasa	cena slaboproud P24	ZP8	celková cena
Palmovka	B			
Nádraží Holešovice	C			
Vltavská	C			
Celkem			101 086,28 Kč	

Komplexní bezpečnostní systém KBS
PA93_30 PTV ve stanici - Palmovka

ZP8

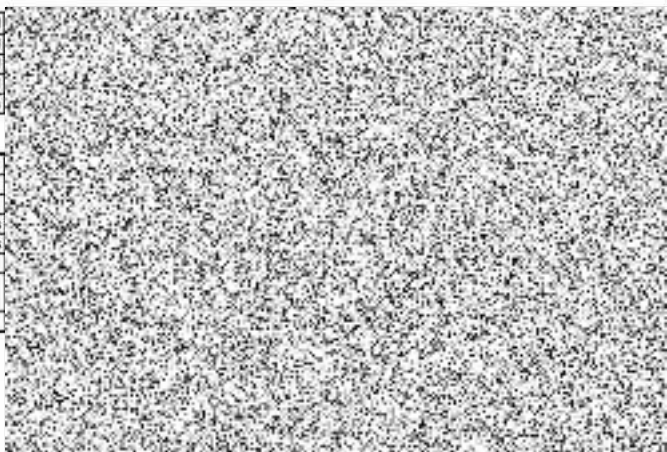
poř. č.	popis	mj	množství	DPS	Cena za mj	Celkem	ZP8		
							mj.	Celkem	Výsledné množství
1	FHD Kamera Bosch pro vnitřní prostory v krytu IP66, vybavena signalizací otevření krytu a zámkem kamery ve standardu DPP: KNBN-63023-B MPIN kamera D/N, Starlight HD 1080p, 3,8-13mm	ks							
2	Objektiv Bosch pro úzký záběr LVF-5005N-S1250 1/1.8", C-mount, 12,5-50mm, 5MP, SR-IR	ks							
3	Profesionální monitor KDHL32-S200 MP, 32", LED LCD, FullHD, HDMI, DVI, VGA, BNC, Audio, 24/7	ks							
4	Antivandal univerzální kryt pro monitory 32" s upevňovacím systémem kompatibilním se všemi typy stávajících monitorových konzol na hranách nástupišť.	ks							
5	FHD IP Kamera Bosch v krytu pro použití ve vnějších prostorech, vybavena temperem, vytápěním, ventilátorem a zámkem ve standardu DPP: KNBN-63023-B MPE kamera D/N, Starlight HD 1080p, 3,8-13mm	ks							
6	Svodič přepětí pro Ethernet s PoE propustnosti	ks							
7	Hikvision kamera DS-2CD6425G0-20(3.7mm) (8m)	ks							
8	Výtahový kastlík Flexidome starlight 6000VR, NIN-63013-A3	ks							
9	PTZ IP Kamera Bosch KVG5-7230-EPRS MP Autodome G5 30x IP D/N ven. závěsná, číra, IK10: Panoramatiká IP kamera s rozlišením Full-HD 1080p, se snímacím prvkem 1/2.8" Exmor CMOS, vysokou dynamikou obrazu až 120 dB, panoramatikou hlavicí s nekonečným otáčením 360°, 30x optickým zoomem a vysokou citlivostí při snížených světelných podmínkách. V provedení antivandal (IK10) a venkovním (IP66)	ks							
10	BOSCH NDP-7512-Z30K	ks							
11	Držák panoramatiké kamery na nástupišti, atyp.závít pro našroubování kamery	ks							
12	Držák standardní kamery, atyp	ks							
13	G-Sim/Channel Connect: Licence umožňuje přidat další kanál do systému G-SIM Enterprise Master. Licence je vyžadována pro každý přídavný kanál nad počet 512	ks							
14	G-Core/CamConnect Licence G-Core pro záznam jedné IP kamery v systému G-Scope	ks							
15	GSC-IPCAM/SLC3-New - SW licence pro záznam jedné IP kamery "třetí stran", podpora IP kamer dle seznamu	ks							
16	PSACH 24VAC/4A - napájecí zdroj 4A, výstupní napětí 24VAC nebo 27VAC, kryt	ks							
17	WS-C2960X-48FPS-L - switch Cisco 48x 10/100/1000 PoE + 4xGE uplink, 750W PoE capacity, 8x5xNBD	ks							
18	CAB-ACE - AC Power Cord (Europe) C13 CEE 7 1.5M	ks							
19	GLC-BX-D - 1G SM LC konektor SFP modul	ks							
20	GLC-BX-U - 1G SM LC konektor SFP modul	ks							
21	Optický patch SM E2000/APC-LC/PC Simplex 2m	ks							
22	PWR-CLP - Power Retainer Clip For Cisco 3560-C and 2960-C Compact Swit	ks							
23	C2960X-STACK - Catalyst 2960-X FlexStack Plus Stacking Module	ks							
24	CAB-STK-E-0.5M - Cisco FlexStack 50cm stacking cable	ks							
25	WS-C2960X-48FPD-L - switch Cisco, 48x10/100/1000 PoE+ ports, 2x10G ports, 370W PoE capacity	ks							
26	CAB-ACE - AC Power Cord (Europe) C13 CEE 7 1.5M	ks							
27	C2960X-STACK - Catalyst 2960-X FlexStack Plus Stacking Module	ks							
28	CAB-STK-E-0.5M - Cisco FlexStack 50cm stacking cable	ks							
29	PWR-CLP - Power Retainer Clip For Cisco 3560-C and 2960-C Compact Swit	ks							
30	SFP-10G-SR= - 10GBASE-SR SFP Module	ks							
31	optický patch MM LC/PC-LC/PC, Duplex 2m	ks							
32	CAB-RPS2300-E= - Spare RPS2300 Cable for Devices other than E-Series Switches	ks							
33	Comnet CLFE4EOU	ks							
34	Comnet CLFE1EOU	ks							
35	WSM2020150 - rozvaděč Schrack pro 1 a 2 extendery nebo přepětové ochrany, 200x200x150, IP66, DIN lišta	ks							
36	WSM3030150 - rozvaděč Schrack pro 3-6 extenderů, 300x300x150, IP66, DIN lišta	ks							
37	Úprava grafického ovládání kamer v systému DZZKS	ks							
38	Úprava grafického ovládání kamer v systému DZZKS	ks							
39	Rackové ližiny pro G-Scope 6000+ /2U	ks							
40	MF-10T-SATA RAID24/7/SLC3-New - HDD 10TB RAID edice, vhodná pro provoz 24/7, MTBF 1.2 mil. hodin, SATA	ks							
41	KDHL43-S200 MP Ekonomický LCD LED monitoru pro 24/7 provoz s úhlopříčkou 43" a Full HD rozlišením 1920x1080 pozorovací úhly: 178°/178°(vertical/horizontal), vstupy: CVBS(BNC)x2, VGA(D-Sub)x1, DVI-Dx1, HDMIx1, RS232x1, výstupy: CVBS(BNC)x2, RS232x1, příkon 45W Díky svému rozlišení je velmi vhodný pro systémy pracující s HD rozlišením	ks							
42	LM43-S400, 43", LED LCD, 4K(3840x2160), 2xHDMI, DP, VGA, USB, Audio, 24/7	ks							
43	WBPM1 - Držák na zeď pro monitory SFWD 32-65" s naklápěním.	ks							
44	Držák na strop pro monitory SFWD 32-65" s naklápěním.	ks							
45	Přímý kabel HDMI/HDMI, délka 3m	ks							
46	Kabel MiniDP M na HDMI 2m	ks							
47	G-Vstation+ Výkonná vykreslovací stanice společnosti SICURIT, umožňující připojení až čtyř monitorů pomocí DisplayPort, 4U case, CPU i7-7700, 16GB RAM, 250GB SSD, 600W PSU, GPU NVIDIA QUADRO P4000, Win 10 Pro, G-sim OperatorConsole, G-sim RemoteConsole, G-Set, GSC-View	ks							
48	Ližiny do racku pro GV-station, Nosné ližiny (1pár), pro rozvaděče DS, pro hloubku 600 mm DBP10060	ks							
49	kompletní datová zásuvka 0-0336614-1	ks							
50	MBEG-GCT-3XLAN/SLC3-New - vysoce kvalitní systémová ovládací klávesnice v nerez provedení pro platformu Geutebrück s Z-axis joystickem a LCD grafickým displejem, s možností ovládání jednotek platformy Geutebrück připojené do serveru GeViSoft. Připojení po RS232/RS422 nebo Ethernet 10/100Mbit, instalace na stůl nebo zápusná montáž, šest programovatelných tlačítek (F1-F6), systémové kontakty 4x vstup/1x výstup, napájení12VDC.	ks							
51	MBeg+ vysoce kvalitní systémová ovládací klávesnice v nerez provedení pro platformu Geutebrück s Z-axis joystickem a LCD grafickým displejem, s možností ovládání jednotek platformy Geutebrück připojené do serveru GeViSoft. Připojení po RS232/RS422 nebo Ethernet 10/100Mbit, instalace na stůl nebo zápusná montáž, šest programovatelných tlačítek (F1-F6), systémové kontakty 4x vstup/1x výstup, napájení12VDC	ks							
52	IPS122500/SLC3-New - Univerzální spínací zdroj 230Vst/12Vss - 2.5A, 50x30x75 (110 vč. přivedů) mm	ks							

45	PSU-9VDC/2,0A/PlugIn/GCT New!	ks
46	C2-EU-12 Slot 4U Card Cage Rack With Dual Redundant 90-264 VAC 50/60HZ Power Supplies, Relay Failure Output Included, EU Mains Lead	ks
47	FVT1M-1Ch HDMI Transmitter 1080p With HDCP / EDID / CEC, Multimode, 1 Fiber SC	ks
48	FVR1M/M-1Ch HDMI Receiver 1080p With HDCP / EDID / CEC, Multimode, 1 Fiber SC, Mini	ks
	AJA HI5	ks
	AJA HA5	ks
	AJA DRM Mini-converter Rack-Frame	ks
	AJA čelní panel do racku	ks
49	Nástěnná optická rozvodnice, výbava: 6x E2000/APC(SM) + 6x SC (MM), včetně příslušenství (pigtaily, kazety, ochrany svárů, spojky, průchodky)	ks
50	KHDM104M - Přímý kabel HDMI na HDMI délky 0,4m. Trojitě stínění (2x hliníková fólie, měděné opletení), podpora pro rozlišení až do 4K, propustnost až 10,2Gbps, barevná hloubka až 48-bit, pozlacené konektory, bezkyslíkatá měď.	ks
51	Kabel MiniDP M na HDMI	ks
	optický patch MM SC/SC-SC/SC Duplex 20m	ks
	optický patch SM E2000APC/ST Simplex 15m	ks
	optický patch SM E2000APC/ST Simplex 10m	ks
	optický patch SM E2000/LC Simplex 10m	ks
	optický patch SM E2000/LC Simplex 15m	ks
52	Optický rozvaděč 1U, výbava postupně zleva: 6x E2000/APC(SM) + 6x SC (MM) + 6x E2000/APC (SM) + 6xSC (MM), včetně příslušenství (pigtaily, kazety, ochrany svárů, spojky, průchodky) hřebínky pro 2x12 svárů	ks
53	optický kabel pro provoz v metru ve specifikaci "V" 6 vláken MM (minimálně OM3) + 6 vláken SM	m
54	CNFE1004M1A-Media Converter, 100Mbps, Multimode, 1 Fiber, A Side, SC Connector, DC Only	ks
55	CNFE1004MAC1B-M-Media Converter, 100Mbps, Multimode, 1 Fiber, B Side, SC Connector, Mini, AC/DC Power	ks
56	Zdroj FSP FSP065-10AABA 19V 3,43A, 65W	ks
	Klíž na optiku	ks
	Opticko metalický převodník CNFE2MCP0E2	ks
	Opticko metalický převodník CNFE2MCP0EM	ks
	SFP modul - SPB 7603 WHPE	ks
	SFP modul - SPB 7703 WCIS	ks
57	Patch panel modulární, 24 portů černý	ks
58	Konektor (keystone) RJ45, CAT.6, STP - do modulárního patch panelu	ks
59	RAX-VP-X13-A1 - 19" vyvazovací panel 1U 5x háček malý, RAL 9005	ks
60	Konektor RJ45 pro kabel CAT.7 - pro ukončení kabelu u kamery	ks
61	ROLINE 21.17.3065 zářezová spojka pro kabely kat. 6 STP, stříbrná	ks
62	VBX 60 M - krabice 110x110x59mm, 3 kabelové vývody, bezhalogenová, samozhášivá (pro zářezovou spojku)	ks
63	V-TEC VM16 LGR - Kabelová vývodka, metrický závit (pro VBX 60M)	ks
64	1-0959385-0 Kabel propojovací STP, PIMF, 600MHz, RJ45/RJ45 10m, AMP	ks
65	0-0959385-3 Kabel propojovací STP, PIMF, 600MHz, RJ45/RJ45 3m, AMP	ks
66	RAD-1U - DIN lišta s držákem do 19" rozvaděče. Panel výšky 1U. Montáž modulů naležato	ks
67	PRP-18M1 - mont. sada pro uchycení modulů 3,5U a 1,5U (držáky + šrouby) do rámu RAM-xx	ks
68	1-CHE-R 2x2,5 /o/M/ - bezhalogenový silový kabel	m
69	S/FTP PIMF 600, LSFRZH 4x2x0,5 CAT.7, IEC 60332-3C - datový kabel	m
70	H07V-R 6 - zelenožlutý drát	m
71	CAT.7 vytahový vlečný kabel 4x2xAWG24/7 se 2 ocelovými lanky, bezhalogenový	m
72	RMA-42-A69-XAX-A1 - 19" rozvaděč stojanový 42U/600x900 skleněné dveře	ks
73	RAX-MS-X35-X1 - Plastová otočná klika se zámkem pro stoj. rozvaděče ve standard verzi stejný klíč	ks
74	RAX-PO-X69-XN - Podstavec 600x900 s filtrem 1x	ks
75	RAX-SS-X01-X1 - Stabilizační sada (pár)	ks
76	RAX-SV-X01-X1 - Zemnicí svorka	ks
77	RAX-CH-X05-X3 - Ventil spodní(horní)220V/90W 6 ventil, termostat	ks
78	RAB-PD-X03-A1 - 19" 8xCZ zásuvka, vypínač, 3x1,5mm 2m kabel CZ-DE, RAL9005	ks
79	RAX-D1-X88-X3 - Kovové vyvazovací háčky	ks
80	RAX-UP-750-A1 - 19" polička s perforací 1U/750mm, max nosnost 40kg	ks
81	RAX-MS-X18-X1 - Plastový rámeček pro vylamovací záslepku 370x90 mm	ks
82	RAX-MS-X15-X1 - Kariáč pro stojanový rozvaděč, otvor pro kabely 370x90mm	ks
	EVOS 502 TS-M	ks
83	AML3518P2000FTSO - Profilová lišta děrovaná, šířka výřezu 16,5mm 2000x35x18 St FT SO	m
84	FNA II 6x60 M6/5 - Protipožární hmoždinka závit M6 6x30mm St G	ks
85	GR 55 050V FT - Mřížový žlab GR zesílený drát 55x50x3000 St FT - stěna	m
86	GR 55 100V FT - Mřížový žlab GR zesílený drát 55x100x3000 St FT - stěna	m
87	GSV 34 VA4301 - Spojka pro mřížový žlab VA 1.4301	ks
88	AW 55 21 FT SO - Nástěnný a závěsný výložník s navařenou základovou deskou B210mm St FT SO	ks
89	GKS 34 VA4301 - Svorka pro mřížový žlab VA 1.4301	ks
90	FAZ II 10 10 GS - Svorníková kotva s velkou podložkou M10x95mm St G	ks
91	S25FT - kovová trubka bez závitů, Ø 25mm	m
92	S32FT - kovová trubka bez závitů, Ø 32mm	m
93	S50FT - kovová trubka bez závitů, Ø 50mm	m
94	574 03 BA - Upínací pás z nerezové oceli, opláštěný plastem, k upevnění kabelových žlabů a vedení, 17x1,0, balení 25m	bal
95	197 VA4301 - Uzávěr upínacího pásu pro jednostranné uzavírání upínacího pásu	ks
96	ostatní montážní materiál (vruty, kovové hmoždinky, šedra apod.)	kpř
97	tlakutěsná zátka pro těsnění průchodu TU - ESOP	ks
98	vrtání prostupu do 30mm hl.500mm	ks
99	uvolnění stávajících prostupů	ks
100	protipožární systém INTUMEX	ks
101	označovací štítky TO-TE, hořlavost B	ks
102	drobné stavební práce - sekání drážek, otvory do SDK obkladů apod.	hod
103	rozebrání a opětovná montáž podhledů a rozebíratelných obkladů	hod
104	1809 BG - Připojnice potenciálového vyrovnání pro malá zařízení	ks
105	demontáž stávajících koaxiálních a napájecích kabelů ve stanici a jejich ekologická likvidace	hod
106	demontáž stávajících kamer a jejich ekologická likvidace	hod
107	demontáž stávajících prvků systému PTV ve SM a jejich ekologická likvidace	hod
108	demontáž stávajících prvků systému PTV u PM a jejich ekologická likvidace	hod

109	oživení, naprogramování a zkušební provoz systému PTV	hod
110	výchozí funkční zkouška systému PTV	hod
111	zaškolení obsluhy	hod
112	vypracování dokumentace skutečného stavu	hod
113	Náklady spojené s dopravou na zakázku	km

veškerý materiál musí být schválený pro použití v metru

Celkové náklady		
	Navýšení o 25 % dle SoD - montážní práce	
	Navýšení o 13 % dle SoD - koordonační činnost	
	Sváry optické kabeláže	ks
	Měření optické kabeláže (OTDR, přímá) a měřicí protokoly	ks
	Odborná demontáž a zpětná montáž lamelových podhledů	
	demontáž stávajících koaxiálních a napájecích kabelů ve stanicích a jejich ekologická likvidace	
	Výsledná cena (bez DPH)	



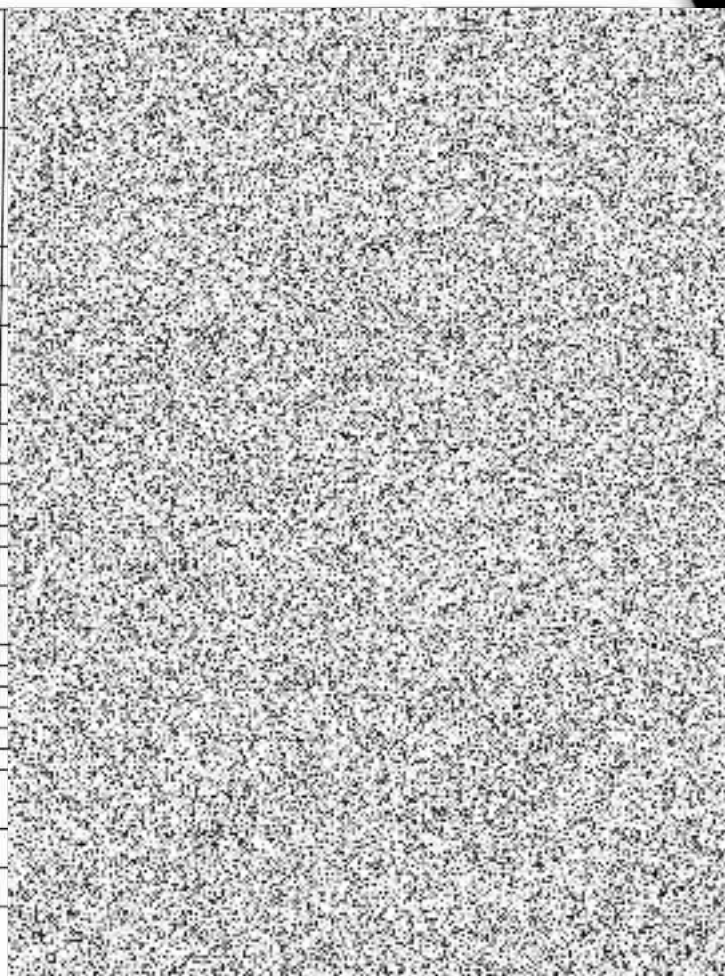
Komplexní bezpečnostní systém KBS

NH93_30 PTV ve stanici - NÁDRAŽÍ HOLEŠOVICE

ZP8

poř. č.	popis	mj
1	FHD Kamera Bosch pro vnitřní prostory v krytu IP66, vybavena signalizací otevření krytu a zámek kamery ve standardu DPP: KNBN-63023-B MPIN kamera D/N, Starlight HD 1080p,3,8-13mm	ks
2	Objektiv Bosch pro úzký záběr LVF-5005N-S1250 1/1.8" C-mount,12.5-50mm, 5MP, SR-IR	ks
3	Profesionální monitor KDHL32-S200 MP, 32", LED LCD, FullHD, HDMI, DVI, VGA, BNC, Audio, 24/7	ks
4	Antivandal univerzální kryt pro monitory 32" s upevňovacím systémem kompatibilním se všemi typy stávajících monitorových konzol na hranách nástupiště.	ks
5	FHD IP Kamera Bosch v krytu pro použití ve vnějších prostorech, vybavena temperem, vytápěním, ventilátorem a zámek ve standardu DPP: KNBN-63023-B MPE kamera D/N, Starlight HD 1080p,3,8-13mm	ks
6	Hikvision kamera DS-2CD6425G0-20(3.7mm) (8m)	ks
	Výtahový kastlík	ks
7	Flexidome starlight 6000VR, NIN-63013-A3	ks
	Bosch flexidome IP outdoor 5000i IR NDE – 5503 – AL	ks
8	PTZ IP Kamera Bosch KVG5-7230-EPR5 MP Autodome G5 30x IP D/N ven. závěsná, číra, IK10: Panoramatiká IP kamera s rozlišením Full-HD 1080p, se snímacím prvkem 1/2,8" Exmor CMOS, vysokou dynamikou obrazu až 120 dB, panoramatikou hlavicí s nekonečným otáčením 360°, 30x optickým zoomem a vysokou citlivostí při snížených světelných podmínkách. V provedení antivandal (IK10) a venkovním (IP66)	ks
	BOSCH NDP-7512-Z30K	ks
9	Držák panoramatiké kamery na nástupišti, atyp.závít pro našroubování kamery	ks
10	Držák standardní kamery, atyp	ks
11	G-Sim/Channel Connect: Licence umožňuje přidat další kanál do systému G-SIM Enterprise Master. Licence je vyžadována pro každý přidávaný kanál nad počet 512	ks
12	G-Core/CamConnect Licence G-Core pro záznam jedné IP kamery v systému G-Scope	ks
	GSC-IPCAM/SLC3-New - SW licence pro záznam jedné IP kamery ""řetich stran"" podpora IP kamer dle seznamu	ks
13	PSACH 24VAC/4A - napájecí zdroj 4A, výstupní napětí 24VAC nebo 27VAC, kryt	ks
14	Infrarefektor (PŘÍSVIT)	ks
15	WSM3030150 - rozvaděč Schrack pro 3-6 extenderů, 300x300x150, IP66, DIN lišta	ks
16	Úprava grafického ovládání kamer v systému DZZKS	ks
	Úprava grafického ovládání kamer v systému DZZKS	ks
17	WS-C2960X-48FPD-L - switch Cisco, 48x10/100/1000 PoE+ ports, 2x10G ports, 750W PoE capacity, 8x5xNBD	ks
18	CAB-ACE - AC Power Cord (Europe) C13 CEE 7 1.5M	ks
19	C2960X-STACK - Catalyst 2960-X FlexStack Plus Stacking Module	ks
20	CAB-STK-E-0.5M - Cisco FlexStack 50cm stacking cable	ks
21	PWR-CLP - Power Retainer Clip For Cisco 3560-C and 2960-C Compact Swit	ks
22	SFP-10G-SR= - 10GBASE-SR SFP Module	ks
23	optický patch MM LC/PC-LC/PC Duplex 2m	ks
24	G-Scope 8000+ /2U Server nejvyšší řady pro velké systémy s integrovaným redundantním PSU, RAID systémem s 8 sloty, předinstalovaným 64 bitovým operačním systémem Windows Server 2016 Essential Embedded, duální databázi v kombinaci s vestavěným GPU akcelérátorem a 64 bitovým jádrem G-Core, díky kterému systém nabízí tak vynikající zpracování obrazu. Zařízení podporuje šifrovaný přenos dat z kamery na server a ze serveru do prohlížečích stanic. Pro rychlou a snadnou obsluhu je součástí zařízení konfigurační průvodce. Video je zabezpečeno proti modifikaci a prokazatelně autentické, můžeme ho tedy použít u soudu, nebo k flexibilnímu vyhledávání metadat. Maximální velikost databáze, kterou jednotka umožňuje je 256 TB. Jsou zde podporovány standardizované kompresní formáty, ale i optimalizované bezpečnostních videoformáty jako H264CCTV, které umožňují plynulý přehrávání pozadu. G-Scope umožňuje připojit až 128 IP kanálů od různých výrobců. Přehrávače je možné synchronizovat dle časové osy. Pro zapojení více jednotek do jednoho subnetu jakékoli velikosti slouží central action manager. Řízení alarmů je volně definovatelné pro jednotlivé operátory s možností definice práv ke streamu. Platforma je nezávislá na webovém přístupu a pluginech a umožňuje přístup přes všechny běžné prohlížeče pomocí HTML5. Zařízení již obsahuje: Fading Long Term Memory (FLTM), Cut-List, Motion – detekce pohybu, Vyhledávání, Adaptive Stream Management (ASM), nízká latence, export dat, vzdálené ovládání pan/tilt, detekce zvuku a aktivity. Volitelně: Profesionální ochrana perimetru G-tect / VMX, 3D video senzor G-tect / VMD a automatické rozpoznávání SPZ a G-tect / ANPR. Technická data: procesor INTEL XEON, 8x 2GB DDR3L RAM, VGA výstup, 2x Ethernet 1Gbit na desce, 16 ovládací vstupy, 8 reléové výstupy, včetně 2 X 120 GB SSD pro operační systém a navíc 1 X síťová karta Intel s 2 X 1Gb eth. Certifikováno v souladu s nařízením německých bank UVVKassen. Data jsou ukládána pomocí iSCSI do externího úložiště.	ks
25	Rackové lyžiny pro G-Scope 8000+ /2U	ks
26	MF-10T-SATA RAID24/7/SLC3-New - HDD 10TB RAID edice, vhodná pro provoz 24/7, MTBF 1,2 mil. hodin, SATA	ks
27	KDHL43-S200 MP Ekonomický LCD LED monitoru pro 24/7 provoz s úhlopříčkou 43" a Full HD rozlišením 1920x1080. pozorovací úhly: 178°/178°(vertical/horizontal), vstupy: CVBS(BNC)×2, VGA(D-Sub)×1, DVI-D×1, HDMI×1, RS232×1, výstupy: CVBS(BNC)×2, RS232×1, příkon 45W Díky svému rozlišení je velmi vhodný pro systémy pracující s HD rozlišením	ks
	LM43-S400, 43", LED LCD, 4K(3840x2160), 2xHDMI, DP, VGA, USB, Audio, 24/7	ks
	Monitor DAHUA, DHL32	ks
	Podstavec k monitoru DHL32	ks
28	WBPM1 - Držák na zeď pro monitory SFWD 32-65" s naklápěním	ks
29	Přímý kabel HDMI/HDMI, délka 3m	ks
30	G-Vstation+ Výkonná vykreslovací stanice společnosti SICURIT, umožňující připojení až čtyř monitorů pomocí DisplayPort, 4U case, CPU i7-7700, 16GB RAM, 250GB SSD, 600W PSU, GPU NVIDIA QUADRO P4000, Win 10 Pro, G-sim OperatorConsole, G-sim RemoteConsole, G-Set, GSC-View	ks

31	MBEG-GCT-3XLAN/SLC3-New - vysoce kvalitní systémová ovládací klávesnice v nerez provedení pro platformu Geutebrück s Z-axis joystickem a LCD grafickým displejem, s možností ovládání jednotek platformy Geutebrück připojené do serveru GeViSoft. Připojení po RS232/RS422 nebo Ethernet 10/100Mbit, instalace na stůl nebo zápusťná montáž, šest programovatelných tlačítek (F1-F6), systémové kontakty 4x vstup/1x výstup, napájení 12VDC.	ks
	MBeg+ vysoce kvalitní systémová ovládací klávesnice v nerez provedení pro platformu Geutebrück s Z-axis joystickem a LCD grafickým displejem, s možností ovládání jednotek platformy Geutebrück připojené do serveru GeViSoft. Připojení po RS232/RS422 nebo Ethernet 10/100Mbit, instalace na stůl nebo zápusťná montáž, šest programovatelných tlačítek (F1-F6), systémové kontakty 4x vstup/1x výstup, napájení 12VDC	ks
32	PSU-9VDC/2,0A/PlugIn/GCT New!	ks
33	IPS122500/SLC3-New - Univerzální spínaný zdroj 230Vst/12Vss - 2.5A, 50x30x75 (110 vč. přívodů) mm	ks
34	C2-EU-12 Slot 4U Card Cage Rack With Dual Redundant 90-264 VAC 50/60HZ Power Supplies, Relay Failure Output Included, EU Mains Lead	ks
35	FVT1M1-1Ch HDMI Transmitter 1080p With HDCP / EDID / CEC, Multimode, 1 Fiber SC	ks
36	FVR1M1/M-1Ch HDMI Receiver 1080p With HDCP / EDID / CEC, Multimode, 1 Fiber SC, Mini	ks
	AJA HI5	ks
	AJA HA5	ks
	AJA DRM Mini-converter Rack-Frame	ks
	AJA čelní panel do racku	ks
37	Nástěnná optická rozvodnice, výbava: 6x E2000/APC(SM) + 6x SC (MM), včetně příslušenství (pigtaily, kazety, ochrany svárů, spojky, průchodky)	ks
38	KHDMI04M - Přímý kabel HDMI na HDMI délky 0,4m. Trojitě stínění (2x hliníková fólie, měděné opletení), podpora pro rozlišení až do 4K, propustnost až 10.2Gbps, barevná hloubka až 48-bit, pozlacené konektory, bezkyslíkatá měď.	ks
	Kabel MiniDP M na HDMI 2m	ks
39	optický patch MM SC/SC-SC/SC Duplex 20m	ks
	optický patch SM E2000APC/ST Simplex 2m	ks
	optický patch SM E2000APC/ST Simplex 10m	ks
	optický patch SM E2000/LC Simplex 2m	ks
	optický patch SM E2000/LC Simplex 10m	ks
40	Optický rozvaděč 1U, výbava postupně zleva: 6x E2000/APC(SM) + 6x SC (MM) + 6x E2000/APC (SM) + 6xSC (MM), včetně příslušenství (pigtaily, kazety, ochrany svárů, spojky, průchodky) hřebínky pro 2x12 svárů	ks
41	optický kabel pro provoz v metru ve specifikaci "V" 6 vláken MM (minimálně OM3) + 6 vláken SM	m
42	CNFE1004M1A-Media Converter, 100Mbps, Multimode, 1 Fiber, A Side, SC Connector, DC Only	ks



43	CNFE1004MAC1B-M-Media Converter, 100Mbps, Multimode, 1 Fiber, B Side, SC Connector, Mini, AC/DC Power	ks
	Klíž na optiku	ks
	Opticko metalický převodník CNFE2MCP0E2	ks
	Opticko metalický převodník CNFE2MCP0EM	ks
	SFP modul - SPB 7603 WHPE	ks
	SFP modul - SPB 7703 WCIS	ks
44	Zdroj FSP FSP065-10AABA 19V 3,43A, 65W	ks
45	Kompletní zásuvka 2xRJ45, CAT.6 vč. krabice na povrch v zeleném provedení	ks
46	Patch cord 9/125 μm duplex E2000/LC, 10m	ks
47	Patch panel modulární, 24 portů černý	ks
48	Konektor (keystone) RJ45, CAT.6, STP - do modulárního patch panelu	ks
49	RAX-VP-X13-A1 - 19" vyvazovací panel 1U 5x háček malý, RAL 9005	ks
50	Konektor RJ45 pro kabel CAT.7 - pro ukončení kabelu u kamery	ks
51	ROLINE 21.17.3065 zářezová spojka pro kabely kat. 6 STP, stříbrná	ks
52	VBX 60 M - krabice 110x110x59mm, 3 kabelové vývody, bezhalogenová, samozhášivá (pro zářezovou spojku)	ks
53	V-TEC VM16 LGR - Kabelová vývodka, metrický závit (pro VBX 60M)	ks
54	1-0959385-0 Kabel propojovací STP, PIMF, 600MHz, RJ45/RJ45 10m, AMP	ks
55	0-0959385-3 Kabel propojovací STP, PIMF, 600MHz, RJ45/RJ45 3m, AMP	ks
56	RAD-1U - DIN lišta s držákem do 19" rozvaděče. Panel výšky 1U. Montáž modulů naležato	ks
57	PRP-18M1 - mont. sada pro uchycení modulů 3,5U a 1,5U (držáky + šrouby) do rámu RAM-xx	ks
58	1-CHKE-R 2x2,5 /o/M/ - bezhalogenový silový kabel	m
59	S/FTP PiMF 600, LSFRZH 4x2x0,5 CAT.7, IEC 60332-3C - datový kabel	m
60	H07V-R 6 - zelenožlutý drát	m
61	CAT.7 vytahový vlečný kabel 4x2xAWG24/7 se 2 ocelovými lany, bezhalogenový	m
62	RMA-42-A69-XAX-A1 - 19" rozvaděč stojanový 42U/600x900 skleněné dveře	ks
63	RAX-MS-X35-X1 - Plastová otočná klika se zámkem pro stoj. rozvaděče ve standard verzi stejny klíč	ks
64	RAX-PO-X69-XN - Podstavec 600x900 s filtrem 1x	ks
65	RAX-SS-X01-X1 - Stabilizační sada (pár)	ks
66	RAX-SV-X01-X1 - Zemnicí svorka	ks
67	RAX-CH-X05-X3 - Ventil, spodní(horní)220V/90W 6 ventil, ,termostat	ks
68	RAB-PD-X03-A1 - 19" 8xCZ zásuvka, vypínač, 3x1,5mm 2m kabel CZ-DE, RAL9005	ks
69	RAX-D1-X88-X3 - Kovové vyvazovací háčky	ks
70	RAX-UP-750-A1 - 19" polička s perforací 1U/750mm, max.nosnost 40kg	ks
71	RAX-MS-X18-X1 - Plastový rámeček pro vylamovací záslepku 370x90 mm	ks
72	RAX-MS-X15-X1 - Kartáč pro stojanový rozvaděč, otvor pro kabely 370x90mm	ks
	EVOS-501, servisní panel	ks
	EVOS-502-TS-M, servisní panel	ks
73	AML3518P2000FTSO - Profilová lišta děrovaná, šířka výřezu 16,5mm 2000x35x18 St FT SO	m
74	FNA II 6x60 M6/5 - Protipožární hmoždinka závit M6 6x30mm St G	ks
75	GR 55 050V FT - Mřížový žlab GR zesílený drát 55x50x3000 St FT - stěna	m
76	GR 55 100V FT - Mřížový žlab GR zesílený drát 55x100x3000 St FT - stěna	m
77	GSV 34 VA4301 - Spojka pro mřížový žlab VA 1.4301	ks
78	AW 55 21 FT SO - Nástěnný a závěsný výložník s navařenou základovou deskou B210mm St FT SO	ks
79	GKS 34 VA4301 - Svorka pro mřížový žlab VA 1.4301	ks
80	FAZ II 10 10 GS - Svorníková kotva s velkou podložkou M10x95mm St G	ks
81	S25FT - kovová trubka bez závitů, Ø 25mm	m
82	S32FT - kovová trubka bez závitů, Ø 32mm	m
83	S50FT - kovová trubka bez závitů, Ø 50mm	m
84	574 03 BA - Upínací pás z nerezové oceli, opláštěný plastem, k upevnění kabelových žlabů a vedení, 17x1,0, balení 25m	bal
85	197 VA4301 - Uzávěr upínacího pásu pro jednostranné uzavírání upínacího pásu	ks
86	ostatní montážní materiál (vruty, kovové hmoždinky, sádra apod.)	kpl
87	tlakutěsná zátka pro těsnění průchodu TU - ESOP	ks
88	vrtání prostupu do 30mm hl.500mm	ks
89	uvolnění stávajících prostupů	ks
90	protipožární systém INTUMEX	ks
91	označovací štítky TO-TE, hořlavost B	ks
92	drobné stavební práce - sekání drážek, otvory do SDK obkladů apod.	hod
93	rozebrání a opětovná montáž podhledů a rozebíratelných obkladů	hod
94	1809 BG - Připojnice potenciálového vyrovnání pro malá zařízení	ks
95	demontáž stávajících koaxiálních a napájecích kabelů ve stanici a jejich ekologická likvidace	hod
96	demontáž stávajících kamer a jejich ekologická likvidace	hod
97	demontáž stávajících prvků systému PTV ve SM a jejich ekologická likvidace	hod
98	demontáž stávajících prvků systému PTV u PM a jejich ekologická likvidace	hod
99	oživení, naprogramování a zkušební provoz systému PTV	hod
100	východní funkční zkouška systému PTV	hod
101	zaškolení obsluhy	hod
102	vypracování dokumentace skutečného stavu	hod
103	Náklady spojené s dopravou na zakázku	km

veškerý materiál musí být schválený pro použití v metru

Celkové náklady

Navýšení o 25 % dle SoD - montážní práce

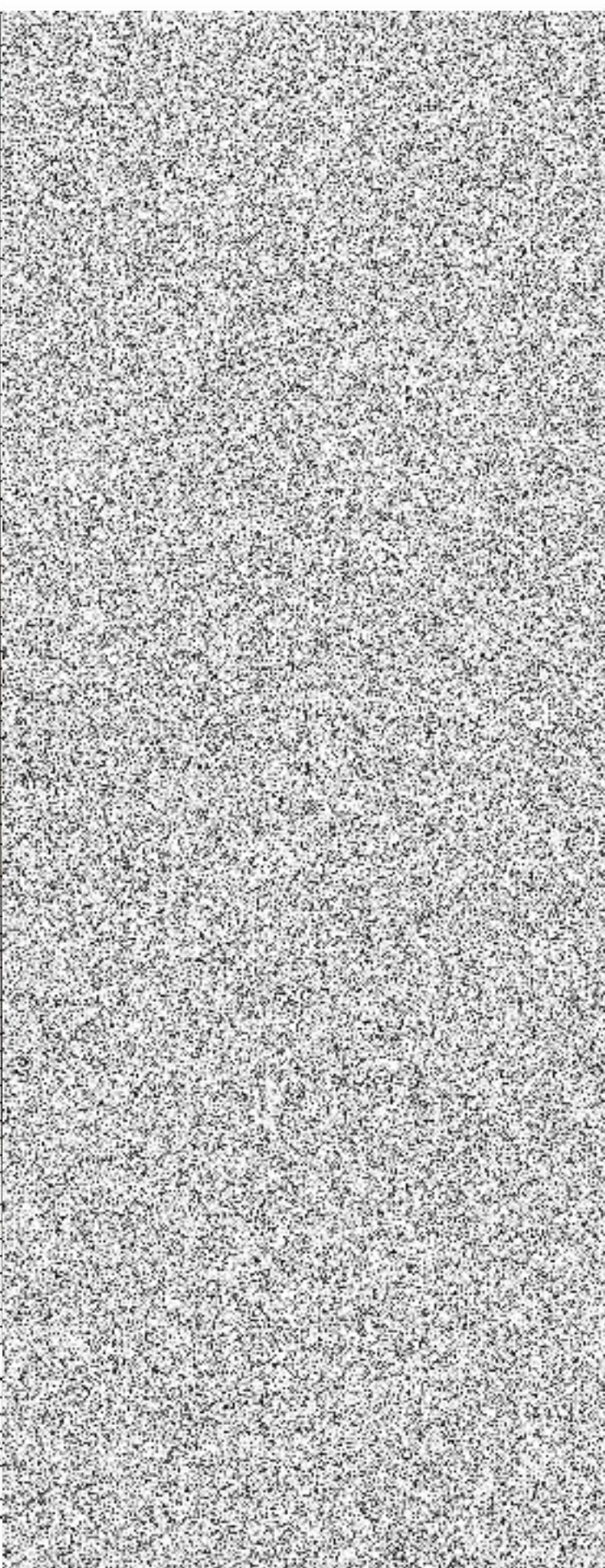
Navýšení o 13 % dle SoD - koordonační činnost

Sváry optické kabeláže

Měření optické kabeláže (OTDR, přímá) a měřicí protokoly

demontáž stávajících koaxiálních a napájecích kabelů ve stanici a jejich ekologická likvidace

Výsledná cena (bez DPH)



Komplexní bezpečnostní systém KBS

VL93_30 PTV ve stanici - VLTAVSKÁ

ZP8

pof. č.	popis	mj
1	FHD Kamera Bosch pro vnitřní prostory v krytu IP66, vybavena signalizací otevření krytu a zámek kamery ve standardu DPP: KNBN-63023-B MPIN kamera D/N, Starlight HD 1080p,3,8-13mm	ks
2	Objektiv Bosch pro úzký záběr LVF-5005N-S1250 1/1,8",C-mount,12,5-50mm, 5MP, SR-IR	ks
3	Profesionální monitor KDHL32-S200 MP, 32", LED LCD, FullHD, HDMI, DVI, VGA, BNC, Audio, 24/7	ks
4	Antivandal univerzální kryt pro monitory 32" s upevňovacím systémem kompatibilním se všemi typy stávajících monitorových konzol na hranách nástupišť.	ks
5	FHD IP Kamera Bosch v krytu pro použití ve vnějších prostorech, vybavena temperem, vytápěním, ventilátorem a zámek ve standardu DPP: KNBN-63023-B MPE kamera D/N, Starlight HD 1080p,3,8-13mm	ks
6	Hikvision kamera DS-2CD6425G0-20(3.7mm) (8m)	ks
	Výtahový kastlík	ks
7	Flexidome starlight 6000VR, NIN-63013-A3	ks
8	PTZ IP Kamera Bosch KVG5-7230-EPR5 MP Autodome G5 30x IP D/N ven. závěsná, číra, IK10: Panoramatiká IP kamera s rozlišením Full-HD 1080p, se snímáním prvkem 1/2,8" Exmor CMOS, vysokou dynamikou obrazu až 120 dB, panoramatikou hlavicí s nekonečným otáčením 360°, 30x optickým zoomem a vysokou citivostí při snížených světelných podmínkách. V provedení antivandal (IK10) a venkovním (IP66)	ks
	BOSCH NDP-7512-Z30K	ks
9	Držák panoramatiké kamery na nástupišti, atyp.závit pro našroubování kamery	ks
10	Držák standardní kamery, atyp	ks
11	G-Sim/Channel Connect: Licence umožňuje přidat další kanál do systému G-SIM Enterprise Master. Licence je vyžadována pro každý přidávaný kanál nad počet 512	ks
12	G-Core/CamConnect Licence G-Core pro záznam jedné IP kamery v systému G-Scope	ks
	GSC-IPCAM/SLC3-New - SW licence pro záznam jedné IP kamery "třetích stran", podpora IP kamer dle seznamu	ks
13	PSACH 24VAC/4A - napájecí zdroj 4A, výstupní napětí 24VAC nebo 27VAC, kryt	ks
14	WS-C2960X-48FPD-L - switch Cisco, 48x10/100/1000 PoE+ ports, 2x10G ports, 370W PoE capacity	ks
15	CAB-ACE - AC Power Cord (Europe) C13 CEE 7 1.5M	ks
16	C2960X-STACK - Catalyst 2960-X FlexStack Plus Stacking Module	ks
17	CAB-STK-E-0.5M - Cisco FlexStack 50cm stacking cable	ks
18	PWR-CLP - Power Retainer Clip For Cisco 3560-C and 2960-C Compact Swit	ks
19	SFP-10G-SR= - 10GBASE-SR SFP Module	ks
20	optický patch MM LC/PC-LC/PC Duplex 2m	ks
21	WS-C2960X-48FPS-L - switch Cisco 48x 10/100/1000 PoE + 4xGE uplink, 750W PoE capacity, 8x5xNBD	ks
22	CAB-ACE - AC Power Cord (Europe) C13 CEE 7 1.5M	ks
23	C2960X-STACK - Catalyst 2960-X FlexStack Plus Stacking Module - předpoklad je instalace 2960X 24 port jako prvního switchu v MSR	ks
24	CAB-STK-E-0.5M - Cisco FlexStack 50cm stacking cable	ks
25	GLC-BX-D - - 1G SM LC Konektor SFP modul	ks
26	GLC-BX-U - - 1G SM LC Konektor SFP modul	ks
27	PWR-CLP - Power Retainer Clip For Cisco 3560-C and 2960-C Compact Swit	ks
28	Comnet CLFE1EQU	ks
29	WSM2020150 - rozvaděč Schrack pro 1 a 2 extendery nebo přepětové ochrany, 200x200x150, IP66, DIN lišta	ks
30	Úprava grafického ovládání kamer v systému DZZKS	ks
	Úprava grafického ovládání kamer v systému DZZKS	ks
31	KDHL43-S200 MP Ekonomický LCD LED monitoru pro 24/7 provoz s úhlopříčkou 43" a Full HD rozlišením 1920x1080, pozorovací úhly: 178°/178°(vertical/horizontal), vstupy: CVBS(BNC)×2, VGA(D-Sub)×1, DVI-D×1, HDMI×1, RS232×1, výstupy: CVBS(BNC)×2, RS232×1, příkon 45W Díky svému rozlišení je velmi vhodný pro systémy pracující s HD rozlišením	ks
	LM43-S400, 43", LED LCD, 4K(3840x2160), 2xHDMI, DP, VGA, USB, Audio, 24/7	ks
	Monitor DAHUA, DHL32	ks
	Podstavec k monitoru DHL32	ks
32	Držák na strop pro monitory SFWD 32-65" s naklápěním.	ks
33	Přímý kabel HDMI/HDMI, délka 3m	ks
34	G-Vstation+ Výkonná vykreslovací stanice společnosti SICURIT, umožňující připojení až čtyř monitorů pomocí DisplayPort, 4U case, CPU i7-7700, 16GB RAM, 250GB SSD, 600W PSU, GPU NVIDIA QUADRO P4000, Win 10 Pro, G-sim OperatorConsole, G-sim RemoteConsole, G-Set, GSC-View	ks
	Lžiny do racku pro GV-station, Nosné ližiny (1pár), pro rozvaděče DS, pro hloubku 600 mm DBP10060	ks
	kompletní datová zásuvka 0-0336614-1	ks
35	MBEG-GCT-3XLAN/SLC3-New - vysoce kvalitní systémová ovládací klávesnice v nerez provedení pro platformu Geutebrück s Z-axis joystickem a LCD grafickým displejem, s možností ovládání jednotek platformy Geutebrück připojené do serveru GeViSoft. Připojení po RS232/RS422 nebo Ethernet 10/100Mbit, instalace na stůl nebo zápusná montáž, šest programovatelných tlačítek (F1-F6), systémové kontakty 4x vstup/1x výstup, napájení12VDC.	ks
	MBeg+ vysoce kvalitní systémová ovládací klávesnice v nerez provedení pro platformu Geutebrück s Z-axis joystickem a LCD grafickým displejem, s možností ovládání jednotek platformy Geutebrück připojené do serveru GeViSoft. Připojení po RS232/RS422 nebo Ethernet 10/100Mbit, instalace na stůl nebo zápusná montáž, šest programovatelných tlačítek (F1-F6), systémové kontakty 4x vstup/1x výstup, napájení12VDC	ks
36	PSU-9VDC/2,0A/PlugIn/GCT New!	ks
37	IPS122500/SLC3-New - Univerzální spínaný zdroj 230Vst/12Vss - 2.5A, 50x30x75 (110 vč. přívodů) mm	ks

38	CZ-EU-12 Slot 4U Card Cage Rack With Dual Redundant 90-264 VAC 50/60HZ Power Supplies, Relay Failure Output Included, EU Mains Lead	ks
39	FVT1M1-1Ch HDMI Transmitter 1080p With HDCP / EDID / CEC, Multimode, 1 Fiber SC	ks
40	FVR1M1M-1Ch HDMI Receiver 1080p With HDCP / EDID / CEC, Multimode, 1 Fiber SC, Mini	ks
	AJA Hi5	ks
	AJA HA5	ks
	AJA DRM Mini-converter Rack-Frame	ks
	AJA čelní panel do racku	ks
41	Nástěnná optická rozvodnice, výbava: 6x E2000/APC(SM) + 6x SC (MM), včetně příslušenství (pigtaily, kazety, ochrany svárů, spojky, průchodky)	ks
42	KHDM104M - Přímý kabel HDMI na HDMI délky 0,4m, Trojitě stínění (2x hliníková fólie, měděné opletení), podpora pro rozlišení až do 4K, propustnost až 10,2Gbps, barevná hloubka až 48-bit, pozlacené konektory, bezkyslíkatá měď.	ks
	Kabel MiniDP M na HDMI 2m	ks
43	optický patch MM SC/SC-SC/SC Duplex 20m	ks
	optický patch SM E2000APC/ST Simplex 15m	ks
	optický patch SM E2000APC/ST Simplex 10m	ks
	optický patch SM E2000/LC Simplex 5m	ks
	optický patch SM E2000/LC Simplex 10m	ks
44	Optický rozvaděč 1U, výbava postupně zleva: 6x E2000/APC(SM) + 6x SC (MM) + 6x E2000/APC (SM) + 6xSC (MM), včetně příslušenství (pigtaily, kazety, ochrany svárů, spojky, průchodky) hřebínky pro 2x12 svárů	ks
45	optický kabel pro provoz v metru ve specifikaci "V" 6 vláken MM (minimálně OM3) + 6 vláken SM	m
46	CNFE1004M1A-Media Converter, 100Mbps, Multimode, 1 Fiber, A Side, SC Connector, DC Only	ks
47	CNFE1004MAC1B-M-Media Converter, 100Mbps, Multimode, 1 Fiber, B Side, SC Connector, Mini, AC/DC Power	ks
	Kříž na optiku	ks
	Opticko metalický převodník CNFE2MCPOE2	ks
	Opticko metalický převodník CNFE2MCPOEM	ks
	SFP modul - SPB 7603 WHPE	ks
	SFP modul - SPB 7703 WCIS	ks
48	Zdroj FSP FSP065-10AABA 19V 3,43A, 65W	ks
49	Patch panel modulární, 24 portů černý	ks
50	Konektor (keystone) RJ45, CAT.6, STP - do modulárního patch panelu	ks
51	RAX-VP-X13-A1 - 19" vyvazovací panel 1U 5x háček malý, RAL 9005	ks
52	Konektor RJ45 pro kabel CAT 7 - pro ukončení kabelu u kamery	ks
53	ROLINE 21.17.3065 zářezová spojka pro kabely kat. 6 STP, stříbrná	ks
54	VBX 60 M - krabice 110x110x59mm, 3 kabelové vývody, bezhalogenová, samozhášivá (pro zářezovou spojku)	ks
55	V-TEC VM16 LGR - Kabelová vývodka, metrický závit (pro VBX 60M)	ks
56	1-0959385-0 Kabel propojovací STP, PIMF, 600MHz, RJ45/RJ45 10m, AMP	ks
57	0-0959385-3 Kabel propojovací STP, PIMF, 600MHz, RJ45/RJ45 3m, AMP	ks
58	RAD-1U - DIN lišta s držákem do 19" rozvaděče. Panel výšky 1U. Montáž modulů naležato	ks
59	PRP-18M1 - mont. sada pro uchycení modulů 3,5U a 1,5U (držáky + šrouby) do rámu RAM-xx	ks
60	1-CHKE-R 2x2,5 fo/M/ - bezhalogenový silový kabel	m
61	S/FTP PIMF 600, LSRFZH 4x2x0,5 CAT.7, IEC 60332-3C - datový kabel	m
62	H07V-R 6 - zelenožlutý drát	m
63	CAT 7 vytažový vlečný kabel 4x2xAWG24/7 se 2 ocelovými lanky, bezhalogenový	m
64	RMA-42-A69-XAX-A1 - 19" rozvaděč stojanový 42U/600x900 skleněné dveře	ks
	RAX-MS-X35-X1 - Plastová otočná klika se zámkem pro stoj. rozvaděče ve standard verzi, stejný klíč	ks
65		
66	RAX-PO-X69-XN - Podstavec 600x900 s filtrem 1x	ks
67	RAX-SS-X01-X1 - Stabilizační sada (pár)	ks
68	RAX-SV-X01-X1 - Zemnicí svorka	ks
69	RAX-CH-X05-X3 - Vent.j.spodní(horní)220V/90W 6 ventil. termostat	ks
70	RAB-PD-X03-A1 - 19",6xCZ zásuvka,vypínač.3x1.5mm 2m kabel CZ-DE, RAL9005	ks
71	RAX-D1-X88-X3 - Kovové vyvazovací háčky	ks
72	RAX-UP-750-A1 - 19" polička s perforací 1U/750mm, max.nosnost 40kg	ks
73	RAX-MS-X18-X1 - Plastový rámeček pro vyřazovací zásepku 370x90 mm	ks
74	RAX-MS-X15-X1 - Kartáč pro stojanový rozvaděč, otvor pro kabely 370x90mm	ks
	EVOS-501, servisní panel	ks
	EVOS-502-TS-M, servisní panel	ks
75	AML3518P2000FTSO - Profilová lišta děrovaná, šířka výřezu 16,5mm 2000x35x18 St FT SO	m
76	FNA II 6x60 M6/6 - Protipožární hmoždinka závit M6 6x30mm St G	ks
77	GR 55 050V FT - Mřížový žlab GR zesílený drát 55x50x3000 St FT - stěna	m
78	GR 55 0100V FT - Mřížový žlab GR zesílený drát 55x100x3000 St FT - stěna	m
79	GSV 34 VA4301 - Spojka pro mřížový žlab VA 1.4301	ks
80	AW 55 21 FT SO - Nástěnný a závěsný výložník s navařenou základovou deskou B210mm St FT SO	ks
81	GKS 34 VA4301 - Svorka pro mřížový žlab VA 1.4301	ks
82	FAZ II 10 10 GS - Svorníková kotva s velkou podložkou M10x95mm St G	ks
83	S25FT - kovová trubka bez závitů, Ø 25mm	m
84	S32FT - kovová trubka bez závitů, Ø 32mm	m
85	S50FT - kovová trubka bez závitů, Ø 50mm	m
	574 03 BA - Upinací pás z nerezové oceli, opláštěný plastem, k upevnění kabelových žlabů a vedení, 17x1,0, balení 25m	bal
86		
87	197 VA4301 - Uzávěr upínacího pásu pro jednostranné uzavírání upínacího pásu	ks
88	ostatní montážní materiál (vruty, kovové hmoždinky, sada apod.)	kpl
89	tlakutěsná zátky pro těsnění průchodu TU - ESOP	ks
90	vrtání prostupu do 30mm hl.500mm	ks
91	uvolnění stávajících prostupů	ks
92	protipožární systém INTUMEX	ks
93	označovací štítky TO-TE, hořlavost B	ks
94	drobné stavební práce - sekání drážek, otvory do SDK obkladů apod.	hod
95	rozebrání a opětovná montáž podhledů a rozebratelných obkladů	hod
96	1809 BG - Připojnice potenciálového vyrovnání pro malá zařízení	ks
	demontáž stávajících koaxiálních a napájecích kabelů ve stanici a jejich ekologická likvidace	hod
97		

98	demontáž stávajících kamer a jejich ekologická likvidace	hod
99	demontáž stávajících prvků systému PTV ve SM a jejich ekologická likvidace	hod
100	demontáž stávajících prvků systému PTV u PM a jejich ekologická likvidace	hod
101	oživení, naprogramování a zkušební provoz systému PTV	hod
102	výchozí funkční zkouška systému PTV	hod
103	zaškolení obsluhy	hod
104	vypracování dokumentace skutečného stavu	hod
105	Náklady spojené s dopravou na zakázku	km

veškerý materiál musí být schválený pro použití v metru

Celkové náklady		
Navýšení o 25 % dle SoD - montážní práce		
Navýšení o 13 % dle SoD - koordonační činnost		
Sváry optické kabeláže		ks
Měření optické kabeláže (OTDR, přímá) a měřicí protokoly		ks
demontáž stávajících koaxialních a napájecích kabelů ve stanicích a jejich ekologická likvidace		
Výsledná cena (bez DPH)		

