



109/BJI/2017-BJIH

Č.j.: UZSVM/BJI/139/2017-BJIH

Úřad pro zastupování státu ve věcech majetkových

se sídlem Rašínovo nábřeží 390/42, 128 00 Praha 2 – Nové Město
za který právně jedná Mgr. Ivo Popelka, ředitel Územního pracoviště Brno
pověřený k podpisu na základě Příkazu generálního ředitele č. 6/2014 v platném znění
Územní pracoviště Brno, Příkop 11, 602 00 Brno
IČO: 69797111
bankovní spojení: Česká národní banka, pobočka Brno, číslo účtu: 45423621/0710
jako hospodařící organizační složka státu (dále jen „**hospodařící složka**“)

a

Správa uprchlických zařízení Ministerstva vnitra

se sídlem Lhotecká 559/7, 143 01 Praha 12 – Kamýk
doručovací adresa P. O. BOX 110, 143 00 Praha 4
za kterou jedná Mgr. et Mgr. Pavel Bacík, ředitel Správy uprchlických zařízení Ministerstva
vnitra
pověřený k podpisu na základě Jmenování ministra vnitra ze dne 23. 2. 2016
IČO: 60498021
bankovní spojení: Česká národní banka, pobočka 701 Praha, číslo účtu: 52626881/0710
jako užívající organizační složka státu (dále jen „**užívající složka**“)

Shora uvedené strany uzavřely dne 21. 12. 2011 Zápis o užívání nebytových prostor č.
UZSVM/BJI/10496/2011-BJIH, ve znění Dodatku č. 1 ze dne 15. 10. 2012, Dodatku č. 2
ze dne 30. 12. 2015 a Dodatku č. 3 ze dne 4. 10. 2016 (dále jen „Zápis“). V souladu
s ustanovením článku XII. odst. 3. Zápisu uzavírají tímto hospodařící složka a užívající
složka níže uvedeného dne, měsíce a roku tento:

DODATEK č. 4

K ZÁPISU O UŽÍVÁNÍ NEBYTOVÝCH PROSTOR

č. UZSVM/BJI/10496/2011-BJIH

A.

Výše uvedené strany tohoto Dodatku č. 4 se tímto dohodly, že se Čl. V. odst. 2.
Zápisu ruší a následující odstavce tohoto článku se přečísloují.

B.

Výše uvedené strany tohoto Dodatku č. 4 se tímto dále dohodly, že po přečíslování
odstavců dle bodu A. tohoto Dodatku č. 4 se Čl. V. odst. 1., 2. a 3. Zápisu ruší
a nahrazují novými odst. 1., 2. a 3., které zní takto:

Čl. V.

1. Obě strany se dohodly, že užívající složka je povinna poskytnout hospodařící složce
veškeré úhrady za plnění poskytovaná s užíváním nebytových prostor (dále jen „služby“),

zejména dodávky elektrické energie, plynu, vody, odvod dešťových a odpadních vod, úklid včetně společných prostor budovy, hygienické potřeby, domovnícké práce včetně nezbytně použitého materiálu, odvoz a likvidaci tuhého domovního odpadu, dezinfekce, deratizace, dezinfekce, zákonné revize související s provozem budovy, servis výtahů, ostrahu nebytových prostor a informační služby.

2. Služby přeúčtovávané podle výměry - elektrickou energii, plyn, úklid, domovnícké práce včetně nezbytně použitého materiálu, ostrahu nebytových prostor a informační služby (vrátnice), dezinfekce, deratizace, dezinfekce, zákonné revize související s provozem budovy, provoz výtahů a srážkovou vodu bude užívající složce zajišťovat hospodařící složka a užívající složka jí bude náklady s tím spojené hradit v poměru dle tabulky č. 2:

Tabulka č. 2

služba	úklid	domovnícké práce, ostraha nebytových prostor a informační služby (vrátnice), dezinfekce, deratizace, dezinfekce, zákonné revize, provoz výtahů a srážková voda	elektrická energie a plyn
čítatel	uklizená nebytová plocha přenechaná uživateli (nájemci) [m ²]	nebytová plocha přenechaná uživateli (nájemci) [m ²]	započitatelná podlahová plocha nebytových prostor přenechaných uživateli (nájemci) [m ²]
jmenovatel	celková výměra všech uklízených nebytových prostor budovy [m ²]	celková výměra všech nebytových prostor budovy [m ²]	celková započitatelná podlahová plocha všech nebytových prostor budovy [m ²]

Při výpočtu nákladů spojených s užíváním nebytových prostor bude využit koeficient vypočítávající poměrnou část společných prostor na 1 m² nespolečných prostor a výsledek bude přičten k užívané ploše.

Úhradu nákladů za spotřebu plynu určeného na vytápění bude užívající složkou hrazena podle výměry užívané započitatelné podlahové plochy nebytových prostor. Započitatelná podlahová plocha je součin podlahové plochy a koeficientů, vycházejících z Přílohy č. 1 A vyhlášky č. 269/2015 Sb.

U výpočtu úhrady el. energie je započitatelná podlahová plocha součin podlahové plochy a koeficientu spotřeby el. energie dle tabulky č. 3:

Tabulka č. 3

typ místnosti	koeficient spotřeby el. energie
Místnosti s jednosměrným provozem, předpokládán provoz výpočetní techniky (ICT), typicky kanceláře	4
Místnosti vybavené ICT s nepřetržitým provozem, např. servrovny, uzly LAN/WAN sítě, místnosti s telefonní ústřednou atp.	21

Místnosti s běžným provozem bez stabilní ICT, např. zasedací místnosti, obslužné a technické místnosti, chodby, haly, garáže, WC atp.	1
Místnosti s občasným provozem např. sklady, archivy, neobsazené místnosti	0,2

Konkrétní výchozí hodnoty parametrů výpočtu úhrad jsou uvedeny v Příloze č. 2 tohoto zápisu. O změnách hodnot parametrů výpočtu úhrad bude uživající složka informována hospodařící složkou nejpozději 15 dnů před změnou úhrad samostatným dopisem.

- Služby přeúčtovávané podle osob - dodávky vody, odvod odpadních vod, odvoz a likvidaci tuhého domovního odpadu a zajišťování hygienických potřeb bude uživající složce zajišťovat hospodařící složka a uživající složka jí bude náklady s tím spojené hradit v poměru počtu osob uživající složky uživající konkrétní službu k celkovému počtu všech osob uživající tuto konkrétní službu v objektu.

C.

Výše uvedené strany tohoto Dodatku č. 4 se tímto dále dohodly, že se do Čl. VII. Zápisu doplňuje nový odst. 6. v tomto znění:

- Uživající složka je povinna hlásit hospodařící složce změny počtu osob, a to v případech, kdy se změní počet osob na dobu přesahující 3 měsíce.

D.

Výše uvedené strany tohoto Dodatku č. 4 se tímto dále dohodly, že se za poslední větu v odst. 3. Čl. XII. Zápisu vkládá nová věta, která zní takto:

Tím není dotčena možnost hospodařící složky jednostranně měnit Přílohu č. 2 tohoto zápisu, ve smyslu ustanovení Čl. V. odst. 2.

E.

Výše uvedené strany tohoto Dodatku č. 4 se tímto dále dohodly, že se Přílohy č. 1 a 2 Zápisu ruší a nahrazují se novými Přílohami č. 1 a 2, které jsou přílohou tohoto Dodatku č. 4.

F.

Ostatní ustanovení Zápisu zůstávají nadále v platnosti beze změny.

G.

- Tento Dodatek č. 4 nabývá platnosti dnem podpisu poslední stranou.
- Strany tohoto Dodatku č. 4 se dohodly, že ustanoveními tohoto Dodatku č. 4 a z něj vyplývajícími právy a povinnostmi se budou řídit od 1.1. 2017.
- Strany tohoto Dodatku č. 4 navzájem prohlašují, že tento Dodatek č. 4 neobsahuje žádné obchodní tajemství.

4. Tento Dodatek č. 4 včetně Zázpisu a všechny později případně uzavřené dodatky Zázpisu budou zveřejněny hospodařící složkou v registru smluv podle zákona č. 340/2015 Sb., o zvláštních podmínkách účinnosti některých smluv, uveřejňování těchto smluv a o registru smluv (zákon o registru smluv).
5. Hospodařící složka zašle Dodatek č. 4 správci registru smluv k uveřejnění bez zbytečného odkladu, nejpozději však do 30 dnů od uzavření Dodatku č. 4.
6. Tento Dodatek č. 4 je vyhotoven ve čtyřech stejnopisech, z nichž každý má platnost originálu. Každá ze smluvních stran obdrží po dvou stejnopisech.

V Brně dne - 1 -03- 2017

V Praze dne 15. 3. 2017

ÚŘAD PRO ZASTUPOVÁNÍ STÁTU
VE VĚCECH MAJETKOVÝCH
Územní pracoviště Brno
Příkop 11, 602 00 Brno
-1-



Mgr. Ivo Popelka
ředitel Územního pracoviště Brno

v zastoupení
JUDr. Monika Manoušková
na základě pověření
č.j. UZSVMB/3984/2015-RUP
ze dne 17.2.2015



Mgr. et Mgr. Pavel Bacík
ředitel Správy uprchlíckých zařízení
Ministerstva vnitra

Přílohy:

1. Půdorysný plánec s vyznačením umístění jednotlivých přenechaných nebytových prostor
2. Hodnoty parametrů výpočtu úhrad



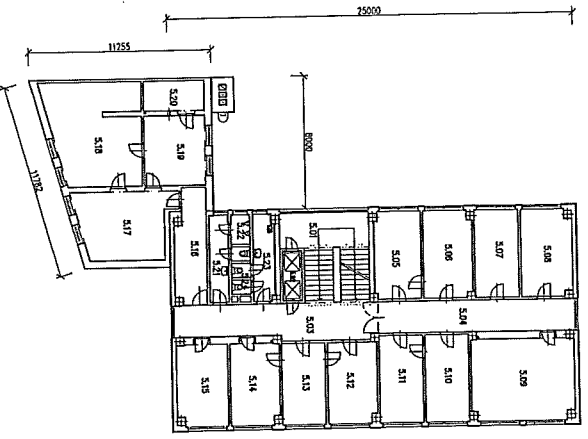
109/BJI/2017-BJIH

Č.j.: UZSVM/BJI/139/2017-BJIH

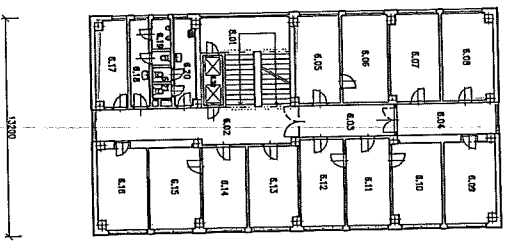
Příloha č. 1

Půdorysný plán s vyznačením umístění jednotlivých přenechaných nebytových prostor

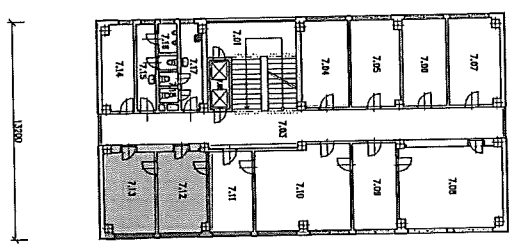
5.NADZEMNÍ PODLAŽÍ:



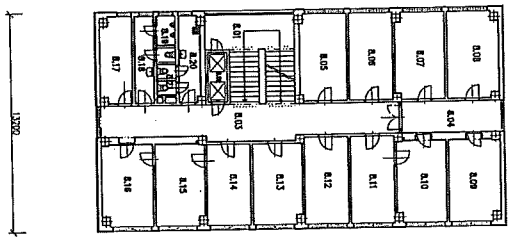
6.NADZEMNÍ PODLAŽÍ:



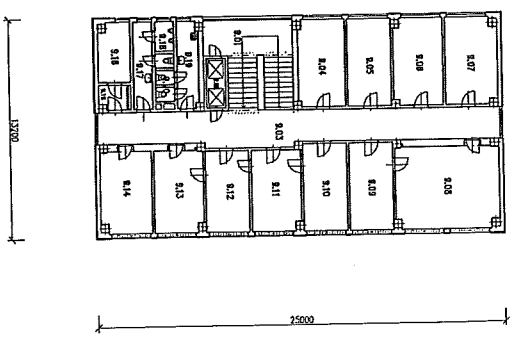
7.NADZEMNÍ PODLAŽÍ:



8.NADZEMNÍ PODLAŽÍ:



9.NADZEMNÍ PODLAŽÍ:



LEGENDA:

Číslo jmenka	Podlahy [m²]	Podlahy	Průměrná
5.01	324,7	TERAZO	
5.02	324,7	TERAZO	
5.03	324,7	TERAZO	
5.04	324,7	TERAZO	
5.05	324,7	TERAZO	
5.06	324,7	TERAZO	
5.07	324,7	TERAZO	
5.08	324,7	TERAZO	
5.09	324,7	TERAZO	
5.10	324,7	TERAZO	
5.11	324,7	TERAZO	
5.12	324,7	TERAZO	
5.13	324,7	TERAZO	
5.14	324,7	TERAZO	
5.15	324,7	TERAZO	
5.16	324,7	TERAZO	
5.17	324,7	TERAZO	

Číslo jmenka	Podlahy [m²]	Podlahy	Průměrná
6.01	324,7	TERAZO	
6.02	324,7	TERAZO	
6.03	324,7	TERAZO	
6.04	324,7	TERAZO	
6.05	324,7	TERAZO	
6.06	324,7	TERAZO	
6.07	324,7	TERAZO	
6.08	324,7	TERAZO	
6.09	324,7	TERAZO	
6.10	324,7	TERAZO	
6.11	324,7	TERAZO	
6.12	324,7	TERAZO	
6.13	324,7	TERAZO	
6.14	324,7	TERAZO	
6.15	324,7	TERAZO	
6.16	324,7	TERAZO	
6.17	324,7	TERAZO	

Číslo jmenka	Podlahy [m²]	Podlahy	Průměrná
7.01	284,6	TERAZO	
7.02	284,6	TERAZO	
7.03	284,6	TERAZO	
7.04	284,6	TERAZO	
7.05	284,6	TERAZO	
7.06	284,6	TERAZO	
7.07	284,6	TERAZO	
7.08	284,6	TERAZO	
7.09	284,6	TERAZO	
7.10	284,6	TERAZO	
7.11	284,6	TERAZO	
7.12	284,6	TERAZO	
7.13	284,6	TERAZO	
7.14	284,6	TERAZO	

Číslo jmenka	Podlahy [m²]	Podlahy	Průměrná
8.01	324,7	TERAZO	
8.02	324,7	TERAZO	
8.03	324,7	TERAZO	
8.04	324,7	TERAZO	
8.05	324,7	TERAZO	
8.06	324,7	TERAZO	
8.07	324,7	TERAZO	
8.08	324,7	TERAZO	
8.09	324,7	TERAZO	
8.10	324,7	TERAZO	
8.11	324,7	TERAZO	
8.12	324,7	TERAZO	
8.13	324,7	TERAZO	
8.14	324,7	TERAZO	
8.15	324,7	TERAZO	
8.16	324,7	TERAZO	
8.17	324,7	TERAZO	

Číslo jmenka	Podlahy [m²]	Podlahy	Průměrná
9.01	284,6	TERAZO	
9.02	284,6	TERAZO	
9.03	284,6	TERAZO	
9.04	284,6	TERAZO	
9.05	284,6	TERAZO	
9.06	284,6	TERAZO	
9.07	284,6	TERAZO	
9.08	284,6	TERAZO	
9.09	284,6	TERAZO	
9.10	284,6	TERAZO	
9.11	284,6	TERAZO	
9.12	284,6	TERAZO	
9.13	284,6	TERAZO	
9.14	284,6	TERAZO	

Investor	Základní sístřední průmyslová škola
Objekt	BUDOVA 02SVM, OP JIHÁVA
Průběh stavby	1.1.50
Stavba	ORIENTAČNÍ SCHEMA - 5.NP-9.NP
Číslo výkresu	000935
Číslo listu	5



109/BJI/2017-BJIH

Č.j.: UZSVM/BJI/139/2017-BJIH

Příloha č.2. Hodnoty parametrů výpočtu úhrad

služba	úklid	domovnícké práce, ostraha nebytových prostor a informační služby (vrátnice), dezinfekce, deratizace, dezinfekce, zákonné revize, provoz výtahů a srážková voda	elektrická energie	plyn
čítatel	uklizená nebytová plocha přenechaná uživateli (nájemci) [m ²]	nebytová plocha přenechaná uživateli (nájemci) [m ²]	započitatelná podlahová plocha nebytových prostor přenechaných uživateli (nájemci) [m ²]	započitatelná podlahová plocha nebytových prostor přenechaných uživateli (nájemci) [m ²]
	248,06	293,46	1392,00	324,89
jmenovatel	celková výměra všech uklízených nebytových prostor budovy [m ²]	celková výměra všech nebytových prostor budovy [m ²]	celková započitatelná podlahová plocha všech nebytových prostor budovy [m ²]	celková započitatelná podlahová plocha všech nebytových prostor budovy [m ²]
	2 649,63	4 899,44	15 315,49	4 954,82
výsledné koeficienty				
	0,0936	0,0599	0,0909	0,0656