



7387/BJI/2016-BJIH

Č.j.: UZSVM/BJI/7643/2016-BJIH

Úřad pro zastupování státu ve věcech majetkových

se sídlem Rašínovo nábřeží 390/42, 128 00 Praha 2 – Nové Město
za který právně jedná Mgr. Ivo Popelka, ředitel Územního pracoviště Brno
pověřený k podpisu na základě Příkazu generálního ředitele č. 6/2014 v platném znění
Územní pracoviště Brno, Příkop 11, 602 00 Brno
IČO: 69797111
bankovní spojení: Česká národní banka, pobočka Brno, číslo účtu: 45423621/0710

jako hospodařící organizační složka státu (dále jen „**hospodařící složka**“)

a

Správa uprchlických zařízení Ministerstva vnitra

se sídlem Lhotecká 559/7, 143 01 Praha 12 – Kamýk
doručovací adresa P. O. BOX 110, 143 00 Praha 4
za kterou jedná Mgr. et Mgr. Pavel Bacík, ředitel Správy uprchlických zařízení Ministerstva vnitra
pověřený k podpisu na základě Jmenování ministra vnitra ze dne 23. 2. 2016
IČO: 60498021
bankovní spojení: Česká národní banka, pobočka 701 Praha, číslo účtu: 52626881/0710

jako užívající organizační složka státu (dále jen „**užívající složka**“)

Shora uvedené strany uzavřely dne 21. 12. 2011 Zápis o užívání nebytových prostor č. UZSVM/BJI/10496/2011-BJIH (dále jen „Zápis“), ve znění Dodatku č. 1 k Zápisu ze dne 15. 10. 2012 a Dodatku č. 2 k Zápisu ze dne 30. 12. 2015. V souladu s ustanovením článku XII. odst. 3 Zápisu uzavírají tímto hospodařící složka a užívající složka níže uvedeného dne, měsíce a roku tento:

**DODATEK č. 3
K ZÁPISU O UŽÍVÁNÍ NEBYTOVÝCH PROSTOR
č. UZSVM/BJI/10496/2011-BJIH**

A.

Výše uvedené smluvní strany se tímto dohodly, že znění článku I. odst. 2. Zápisu o užívání nebytových prostor č. UZSVM/BJI/10496/2011-BJIH ze dne 21. 12. 2011 ve znění všech shora citovaných dodatků se ruší a nahrazuje novým odst. 2, který zní takto:

2. Hospodařící složka tímto zápisem přenechává užívající složce k bezplatnému výhradnímu užívání následující nebytové prostory v budově uvedené v odst. 1 tohoto článku dle tabulky č. 1:

Tabulka č. 1

podlaží	číslování ve výkresu	číslování dle ÚZSVM	využití	podlahová plocha v m ²
1.NP.A	1.08	042	kancelář	93,18
	1.09	042	technická místnost	10,44
	1.10	042	kuchyňka	5,77
	1.11	042	servrovna	17,46
	1.12	042	sklad, archiv	13,43
	1.13	042	umývárna + WC	5,92
	1.14	042	WC	1,10
1.NP.B	1.40		sklad, archiv	45,40
2.NP.B	2.33		kancelář	44,30
	2.35	105	kancelář	25,62
7.NP.C	7.12	608	kancelář	15,10
	7.13	610	kancelář	15,74
Celkový součet				293,46

(dále jen „nebytové prostory“).

Užívající složka výše uvedené nebytové prostory do užívání přijímá.

Celková výměra výše uvedených nebytových prostor činí 293,46 m².

Umístění jednotlivých nebytových prostor je patrné z půdorysného plánu, který je Přílohou č. 1 a nedílnou součástí tohoto zápisu. Nebytové prostory jsou v půdorysném plánu označeny zelenou barvou.

Celková podlahová plocha objektu činí 7 768,88 m², z toho společné prostory jsou 2 869,44 m², nebytové prostory celkem 4 899,44 m².

B.

Dále se tímto Dodatkem č. 3 ruší původní Příloha č. 1 Zápisu, kdy tato příloha se nahrazuje novou Přílohou č. 1, která je nedílnou součástí tohoto Dodatku č. 3.

C.

Ostatní ustanovení Zápisu ve znění všech shora citovaných dodatků zůstávají nadále v platnosti beze změny.

D.

Smluvní strany se dohodly, že tento dodatek nabývá platnosti dnem podpisu poslední smluvní stranou a účinnosti dnem 1. 10. 2016.

Smluvní strany navzájem prohlašují, že smlouva neobsahuje žádné obchodní tajemství.

Tento dodatek, včetně Zápisu ve znění dodatků č. 1 a 2 bude zveřejněn v registru smluv podle zákona č. 340/2015 Sb., o zvláštních podmínkách účinnosti některých smluv, uveřejňování těchto smluv a o registru smluv (zákon o registru smluv).

Uživající složka zašle tento dodatek správci registru smluv (hospodařící složce) k uveřejnění bez zbytečného odkladu, nejpozději však do 30 dnů od uzavření tohoto dodatku.

Tento Dodatek č. 3 je vyhotoven ve čtyřech stejnopisech, z nichž každý má platnost originálu. Každá ze smluvních stran obdrží po dvou stejnopisech dodatku.

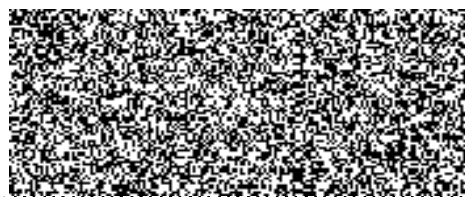
V Brně dne 23-09-2016

ÚŘAD PRO ZASTUPOVÁNÍ STÁTU
VE VĚCECH LESNICKÝCH
Brno
Brno



Mgr. Petr Čepelka
ředitel Územního pracoviště Brno

V Praze dne - 4. 10. 2016



Mgr. et Mgr. Pavel Bacík
ředitel Správy uprchlických zařízení
Ministerstva vnitra



Přílohy:

1. Půdorysné plány s vyznačením umístění jednotlivých přenechaných nebytových prostor
2. Hodnota parametrů výpočtu úhrad

LEGENDA :

Číslo	Jednotka	Práca [m ²]	Podoba	Práca [m ²]
1.01	KAVNA VÝPUB	22,92	DLAŽBA	
1.02	VSTUPNÁ HALLA	148,60	DLAŽBA	
1.03	INFORMACE	10,78	DLAŽBA	
1.04	INFORMACE	11,02	POVLASTIA	
1.05	WC - PŘESNÍ	1,02	DLAŽBA	
1.06	WC - PŘESNÍ	1,78	DLAŽBA	
1.07	SKLODSTĚ	-	TERCOC	
1.08	KONTAKT-PROUDITĚ	8,10	DLAŽBA	
1.09	KONTAKT-PROUDITĚ	8,10	DLAŽBA	
1.10	KUCHYŇKA	57,77	DLAŽBA	
1.11	SKLAD	17,40	DLAŽBA	
1.12	SKLAD	14,53	DLAŽBA	
1.13	WC - PŘESNÍ + SPRCHA	1,32	DLAŽBA	
1.14	WC	1,32	DLAŽBA	
1.15	GABELE	22,479	BETONOVÁ MAZANINA	
1.16	GABELE	50,64	BETONOVÁ MAZANINA	
1.17	GABELE	39,7	BETONOVÁ MAZANINA	
1.18	GABELE	39,7	BETONOVÁ MAZANINA	
1.19	GABELE	53,42	BETONOVÁ MAZANINA	
1.20	SKLAD	10,06	BETONOVÁ MAZANINA	
1.21	JACNĚ VÝPUB	1,24	-	
1.22	KOMUNIKAČNÍ CHODBA	31,42	BETONOVÁ MAZANINA	
1.23	KOMUNIKAČNÍ CHODBA	5,18	BETONOVÁ MAZANINA	
1.24	SKLAD	1,15	BETONOVÁ MAZANINA	
1.25	UNĚTĚ + SPRCHA	6,08	DLAŽBA	
1.26	WC	1,17	DLAŽBA	
1.27	WC	1,17	DLAŽBA	
1.28	WC	1,17	DLAŽBA	
1.29	WC	1,17	DLAŽBA	
1.30	SKLAD	17,12	POVLASTIA	
1.31	SKLAD	6,25	BETONOVÁ MAZANINA	
1.32	SKLAD	6,25	BETONOVÁ MAZANINA	
1.33	KOMUNIKAČNÍ CHODBA	6,85	BETONOVÁ MAZANINA	
1.34	KOMUNIKAČNÍ CHODBA	28,36	BETONOVÁ MAZANINA	
1.35	KOMUNIKAČNÍ CHODBA	57,6	BETONOVÁ MAZANINA	

Celková práca [m²] : 691,79

LEGENDA :

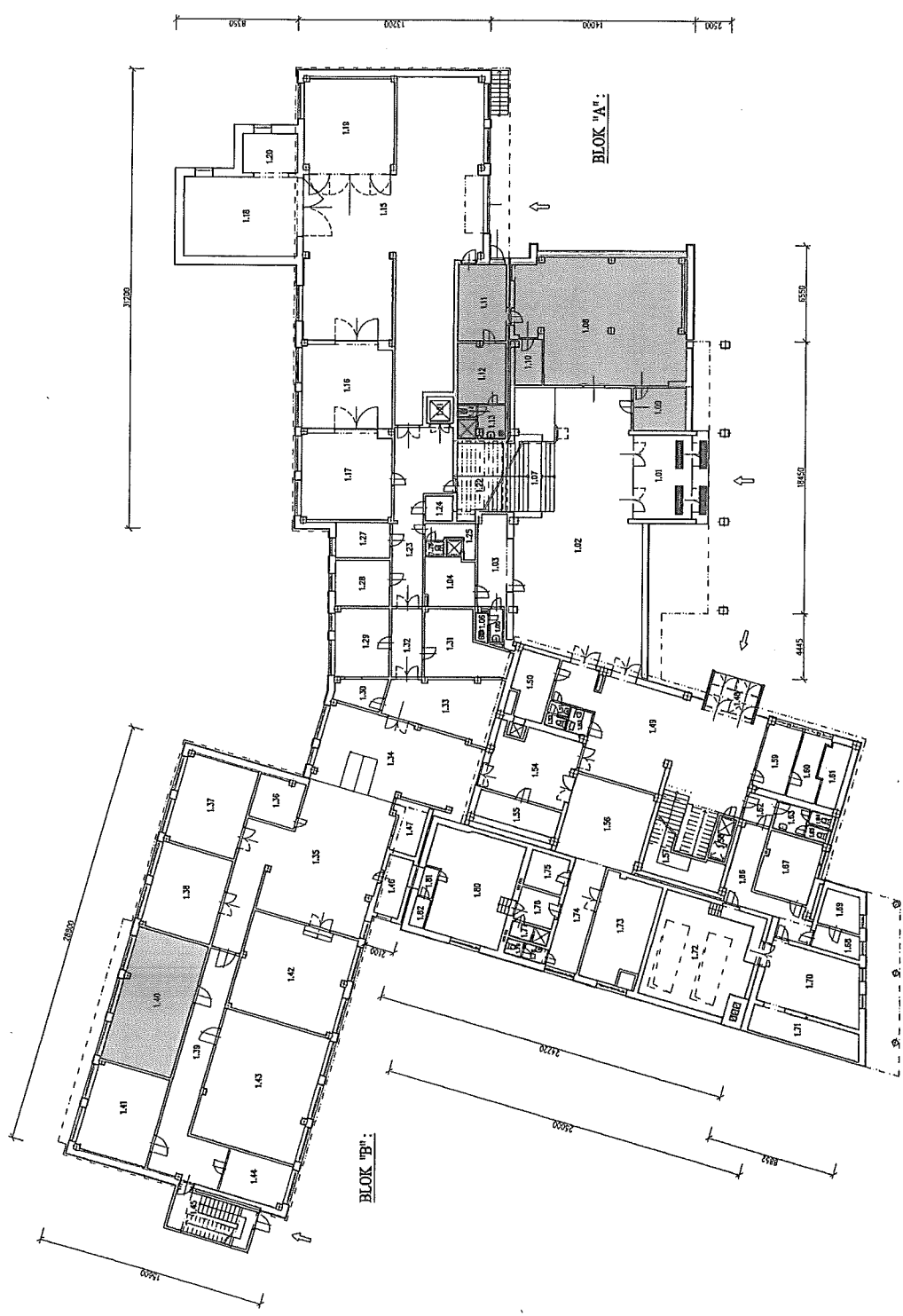
Číslo	Jednotka	Práca [m ²]	Podoba	Práca [m ²]
1.48	ZADVĚŘ - BODNĚ KSTUP	1,1	DLAŽBA	
1.49	KOMUNIKAČNÍ HALLA	81,03	DLAŽBA	
1.50	WC - PŘESNÍ	1,09	DLAŽBA	
1.51	WC - PŘESNÍ	1,16	DLAŽBA	
1.52	WC	1,16	DLAŽBA	
1.53	WC - OSOBNĚ EP	2,42	DLAŽBA	
1.54	KOMUNIKAČNÍ CHODBA	27,21	DLAŽBA	
1.55	KOMUNIKAČNÍ CHODBA	31,42	BETONOVÁ MAZANINA	
1.56	SKLODSTĚ	-	TERCOC	
1.57	OSOBNĚ VÝPUB	3,6	DLAŽBA	
1.58	OSOBNĚ VÝPUB	3,6	DLAŽBA	
1.59	OSOBNĚ VÝPUB	3,6	DLAŽBA	
1.60	BĚHĚČ - SKLAD	81,2	DLAŽBA	
1.61	BĚHĚČ - SÁLTA	8,81	DLAŽBA	
1.62	CHODBA	3,8	DLAŽBA	
1.63	WC - PŘESNÍ	1,18	DLAŽBA	
1.64	WC	1,1	DLAŽBA	
1.65	KOMUNIKAČNÍ CHODBA	17,77	BETONOVÁ MAZANINA	
1.66	SKLAD	6,5	BETONOVÁ MAZANINA	
1.67	SKLAD	6,5	BETONOVÁ MAZANINA	
1.68	SKLAD	6,5	BETONOVÁ MAZANINA	
1.69	SKLAD	6,5	BETONOVÁ MAZANINA	
1.70	TECHNICKÁ ÚSTROJNOSŤ	29,06	BETONOVÁ MAZANINA	
1.71	TECHNICKÁ ÚSTROJNOSŤ	14,9	BETONOVÁ MAZANINA	
1.72	KOTELNA	50,32	BETONOVÁ MAZANINA	
1.73	TECHNICKÁ ÚSTROJNOSŤ	14,9	BETONOVÁ MAZANINA	
1.74	KOMUNIKAČNÍ CHODBA	16,97	BETONOVÁ MAZANINA	
1.75	TECHNICKÁ ÚSTROJNOSŤ	6,77	BETONOVÁ MAZANINA	
1.76	CHODBA	6,29	BETONOVÁ MAZANINA	
1.77	WC - PŘESNÍ	1,17	DLAŽBA	
1.78	WC - PŘESNÍ	1,17	DLAŽBA	
1.79	WC - PŘESNÍ	1,17	DLAŽBA	
1.80	WC - PŘESNÍ	1,17	DLAŽBA	
1.81	KUCHYŇKA	2	BETONOVÁ MAZANINA	
1.82	TECHNICKÁ ÚSTROJNOSŤ	10,84	BETONOVÁ MAZANINA	
1.83	TECHNICKÁ ÚSTROJNOSŤ	2	BETONOVÁ MAZANINA	

Celková práca [m²] : 617,4

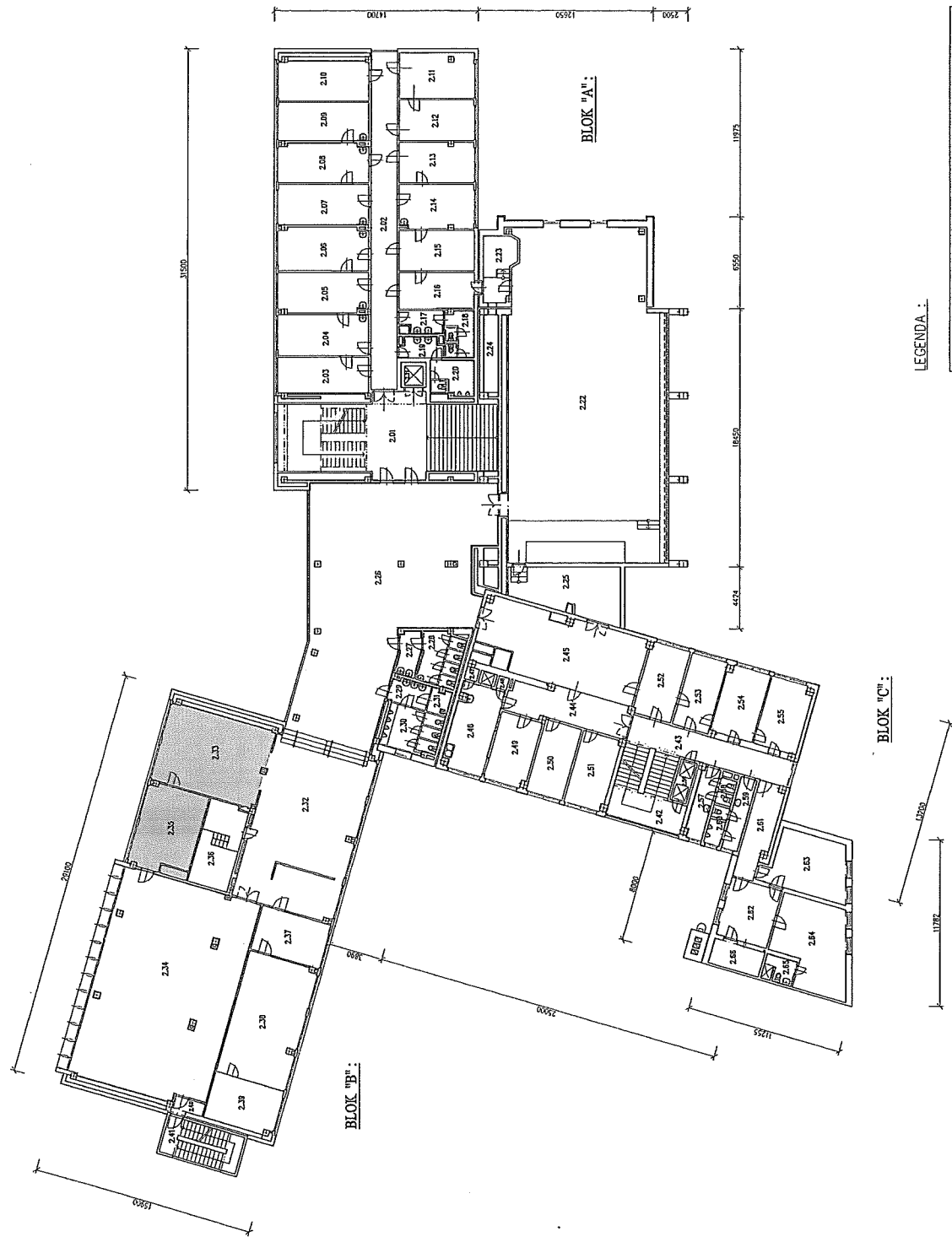
LEGENDA :

Číslo	Jednotka	Práca [m ²]	Podoba	Práca [m ²]
1.36	KOMUNIKAČNÍ CHODBA	16,97	BETONOVÁ MAZANINA	
1.37	KOMUNIKAČNÍ CHODBA	16,97	BETONOVÁ MAZANINA	
1.38	KOMUNIKAČNÍ CHODBA	16,97	BETONOVÁ MAZANINA	
1.39	KOMUNIKAČNÍ CHODBA	16,97	BETONOVÁ MAZANINA	
1.40	KOMUNIKAČNÍ CHODBA	16,97	BETONOVÁ MAZANINA	
1.41	KOMUNIKAČNÍ CHODBA	16,97	BETONOVÁ MAZANINA	
1.42	KOMUNIKAČNÍ CHODBA	16,97	BETONOVÁ MAZANINA	
1.43	KOMUNIKAČNÍ CHODBA	16,97	BETONOVÁ MAZANINA	
1.44	KOMUNIKAČNÍ CHODBA	16,97	BETONOVÁ MAZANINA	
1.45	KOMUNIKAČNÍ CHODBA	16,97	BETONOVÁ MAZANINA	
1.46	KOMUNIKAČNÍ CHODBA	16,97	BETONOVÁ MAZANINA	
1.47	KOMUNIKAČNÍ CHODBA	16,97	BETONOVÁ MAZANINA	
1.48	KOMUNIKAČNÍ CHODBA	16,97	BETONOVÁ MAZANINA	
1.49	KOMUNIKAČNÍ CHODBA	16,97	BETONOVÁ MAZANINA	
1.50	KOMUNIKAČNÍ CHODBA	16,97	BETONOVÁ MAZANINA	
1.51	KOMUNIKAČNÍ CHODBA	16,97	BETONOVÁ MAZANINA	
1.52	KOMUNIKAČNÍ CHODBA	16,97	BETONOVÁ MAZANINA	

Celková práca [m²] : 422,38



LEDL
 STAVOPROJEKT
 s.r.o.
 IČO: 252 60 888
 DIČ: CZ
 Právní forma: s.r.o.
 Právní území: ČR - OZSMA, RAŠNOVO NABŘEŽÍ 390/42., PRAHA 7
 Datum: SRPEN 2009
 Číslo: 52
 Název: ZABĚHNÉ SKUPENČHO PŘEVĚDNÉ STAVBY BUDOVA ÚZYSM , OP JIHLAVA TOLSTĚHO 1914/15 , JIHLAVA
 Právní území: 0418015
 Právní území: 1:150
 Právní území: 1:150



LEGENDA :

Číslo Járno	Plocha [m ²]	Poznámka
2.20	15,71	POPLAVKOVÁ
2.21	15,71	POPLAVKOVÁ
2.22	16,78	POPLAVKOVÁ
2.23	15,11	POPLAVKOVÁ
2.24	18,5	POPLAVKOVÁ
2.25	18,5	POPLAVKOVÁ
2.26	18,5	POPLAVKOVÁ
2.27	18,5	POPLAVKOVÁ
2.28	18,5	POPLAVKOVÁ
2.29	18,5	POPLAVKOVÁ
2.30	17,24	POPLAVKOVÁ
2.31	17,24	POPLAVKOVÁ
2.32	17,24	POPLAVKOVÁ
2.33	15,97	POPLAVKOVÁ
2.34	15,97	POPLAVKOVÁ
2.35	15,97	POPLAVKOVÁ
2.36	17,11	POPLAVKOVÁ
2.37	17,11	POPLAVKOVÁ
2.38	14,7	POPLAVKOVÁ
2.39	14,7	POPLAVKOVÁ
2.40	14,7	POPLAVKOVÁ
2.41	14,7	POPLAVKOVÁ
2.42	14,7	POPLAVKOVÁ
2.43	14,7	POPLAVKOVÁ
2.44	14,7	POPLAVKOVÁ
2.45	14,7	POPLAVKOVÁ
2.46	14,7	POPLAVKOVÁ
2.47	14,7	POPLAVKOVÁ
2.48	14,7	POPLAVKOVÁ
2.49	14,7	POPLAVKOVÁ
2.50	14,7	POPLAVKOVÁ
2.51	14,7	POPLAVKOVÁ
2.52	14,7	POPLAVKOVÁ
2.53	14,7	POPLAVKOVÁ
2.54	14,7	POPLAVKOVÁ
2.55	14,7	POPLAVKOVÁ
2.56	14,7	POPLAVKOVÁ
2.57	14,7	POPLAVKOVÁ
2.58	14,7	POPLAVKOVÁ
2.59	14,7	POPLAVKOVÁ
2.60	14,7	POPLAVKOVÁ
2.61	14,7	POPLAVKOVÁ
2.62	14,7	POPLAVKOVÁ
2.63	14,7	POPLAVKOVÁ
2.64	14,7	POPLAVKOVÁ
2.65	14,7	POPLAVKOVÁ
2.66	14,7	POPLAVKOVÁ
2.67	14,7	POPLAVKOVÁ
2.68	14,7	POPLAVKOVÁ
2.69	14,7	POPLAVKOVÁ
2.70	14,7	POPLAVKOVÁ
2.71	14,7	POPLAVKOVÁ
2.72	14,7	POPLAVKOVÁ
2.73	14,7	POPLAVKOVÁ
2.74	14,7	POPLAVKOVÁ
2.75	14,7	POPLAVKOVÁ
2.76	14,7	POPLAVKOVÁ
2.77	14,7	POPLAVKOVÁ
2.78	14,7	POPLAVKOVÁ
2.79	14,7	POPLAVKOVÁ
2.80	14,7	POPLAVKOVÁ
2.81	14,7	POPLAVKOVÁ
2.82	14,7	POPLAVKOVÁ
2.83	14,7	POPLAVKOVÁ
2.84	14,7	POPLAVKOVÁ
2.85	14,7	POPLAVKOVÁ
2.86	14,7	POPLAVKOVÁ
2.87	14,7	POPLAVKOVÁ
2.88	14,7	POPLAVKOVÁ
2.89	14,7	POPLAVKOVÁ
2.90	14,7	POPLAVKOVÁ
2.91	14,7	POPLAVKOVÁ
2.92	14,7	POPLAVKOVÁ
2.93	14,7	POPLAVKOVÁ
2.94	14,7	POPLAVKOVÁ
2.95	14,7	POPLAVKOVÁ
2.96	14,7	POPLAVKOVÁ
2.97	14,7	POPLAVKOVÁ
2.98	14,7	POPLAVKOVÁ
2.99	14,7	POPLAVKOVÁ
3.00	14,7	POPLAVKOVÁ

Číslo plochy [m²] 83,42

LEGENDA :

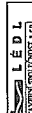
Číslo Járno	Plocha [m ²]	Poznámka
2.42	23,15	HRACÍ
2.43	23,15	HRACÍ
2.44	23,15	HRACÍ
2.45	54,78	POPLAVKOVÁ
2.46	19,83	POPLAVKOVÁ
2.47	19,83	POPLAVKOVÁ
2.48	19,83	POPLAVKOVÁ
2.49	19,83	POPLAVKOVÁ
2.50	14,18	POPLAVKOVÁ
2.51	14,18	POPLAVKOVÁ
2.52	14,18	POPLAVKOVÁ
2.53	14,18	POPLAVKOVÁ
2.54	14,18	POPLAVKOVÁ
2.55	14,18	POPLAVKOVÁ
2.56	14,18	POPLAVKOVÁ
2.57	14,18	POPLAVKOVÁ
2.58	14,18	POPLAVKOVÁ
2.59	14,18	POPLAVKOVÁ
2.60	14,18	POPLAVKOVÁ
2.61	14,18	POPLAVKOVÁ
2.62	14,18	POPLAVKOVÁ
2.63	14,18	POPLAVKOVÁ
2.64	14,18	POPLAVKOVÁ
2.65	14,18	POPLAVKOVÁ
2.66	14,18	POPLAVKOVÁ
2.67	14,18	POPLAVKOVÁ
2.68	14,18	POPLAVKOVÁ
2.69	14,18	POPLAVKOVÁ
2.70	14,18	POPLAVKOVÁ
2.71	14,18	POPLAVKOVÁ
2.72	14,18	POPLAVKOVÁ
2.73	14,18	POPLAVKOVÁ
2.74	14,18	POPLAVKOVÁ
2.75	14,18	POPLAVKOVÁ
2.76	14,18	POPLAVKOVÁ
2.77	14,18	POPLAVKOVÁ
2.78	14,18	POPLAVKOVÁ
2.79	14,18	POPLAVKOVÁ
2.80	14,18	POPLAVKOVÁ
2.81	14,18	POPLAVKOVÁ
2.82	14,18	POPLAVKOVÁ
2.83	14,18	POPLAVKOVÁ
2.84	14,18	POPLAVKOVÁ
2.85	14,18	POPLAVKOVÁ
2.86	14,18	POPLAVKOVÁ
2.87	14,18	POPLAVKOVÁ
2.88	14,18	POPLAVKOVÁ
2.89	14,18	POPLAVKOVÁ
2.90	14,18	POPLAVKOVÁ

Číslo plochy [m²] 391,6

LEGENDA :

Číslo Járno	Plocha [m ²]	Poznámka
2.37	9,37	DLAŽBA
2.38	9,37	DLAŽBA
2.39	9,37	DLAŽBA
2.40	9,37	DLAŽBA
2.41	9,37	DLAŽBA
2.42	9,37	DLAŽBA
2.43	9,37	DLAŽBA
2.44	9,37	DLAŽBA
2.45	9,37	DLAŽBA
2.46	9,37	DLAŽBA
2.47	9,37	DLAŽBA
2.48	9,37	DLAŽBA
2.49	9,37	DLAŽBA
2.50	9,37	DLAŽBA
2.51	9,37	DLAŽBA
2.52	9,37	DLAŽBA
2.53	9,37	DLAŽBA
2.54	9,37	DLAŽBA
2.55	9,37	DLAŽBA
2.56	9,37	DLAŽBA
2.57	9,37	DLAŽBA
2.58	9,37	DLAŽBA
2.59	9,37	DLAŽBA
2.60	9,37	DLAŽBA
2.61	9,37	DLAŽBA
2.62	9,37	DLAŽBA
2.63	9,37	DLAŽBA
2.64	9,37	DLAŽBA
2.65	9,37	DLAŽBA
2.66	9,37	DLAŽBA
2.67	9,37	DLAŽBA
2.68	9,37	DLAŽBA
2.69	9,37	DLAŽBA
2.70	9,37	DLAŽBA
2.71	9,37	DLAŽBA
2.72	9,37	DLAŽBA
2.73	9,37	DLAŽBA
2.74	9,37	DLAŽBA
2.75	9,37	DLAŽBA
2.76	9,37	DLAŽBA
2.77	9,37	DLAŽBA
2.78	9,37	DLAŽBA
2.79	9,37	DLAŽBA
2.80	9,37	DLAŽBA
2.81	9,37	DLAŽBA
2.82	9,37	DLAŽBA
2.83	9,37	DLAŽBA
2.84	9,37	DLAŽBA
2.85	9,37	DLAŽBA
2.86	9,37	DLAŽBA
2.87	9,37	DLAŽBA
2.88	9,37	DLAŽBA
2.89	9,37	DLAŽBA
2.90	9,37	DLAŽBA

Číslo plochy [m²] 439,05

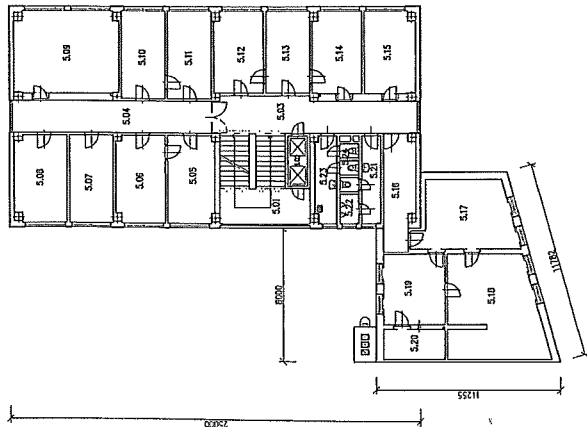

LEDEL
 DUVKOVÝ KONSTRUKČNÝ ÚSTAV
 s. r. o.
 Bratislava 100 000, Slovensko

Objekt: PR - OSIVA . RAŠŤINOVO NABEŽI 390/42 . PRAHA 2
 Etáž: SÚPEN 2009
 Číslo výkresu: SZ
 Dátum výkresu: 04.09.2015
 Autor:

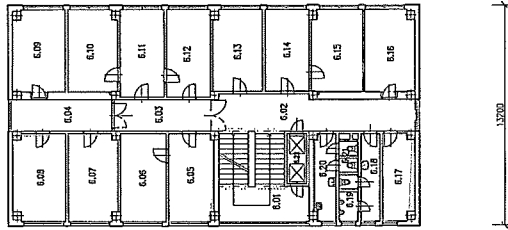
Vytvoril: M. LEDEL
 Schválil: M. LEDEL
 Technická zpráva:

Mierka: 1:150
 1. Vypracováno: 2

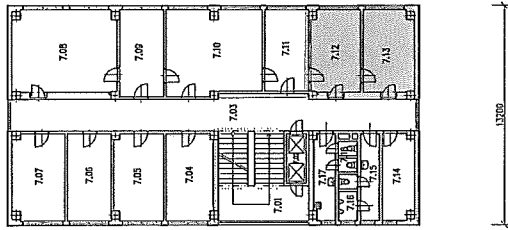
5.NADZEMNÍ PODLAŽÍ:



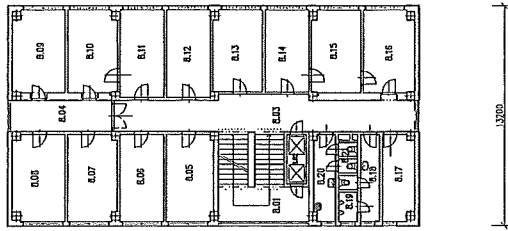
6.NADZEMNÍ PODLAŽÍ:



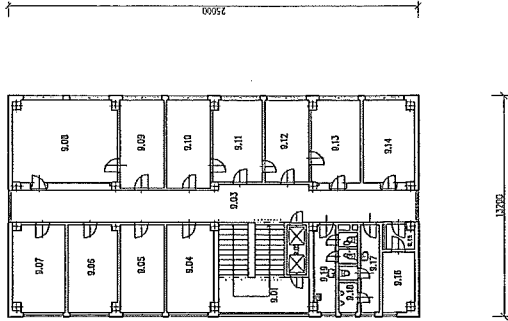
7.NADZEMNÍ PODLAŽÍ:



8.NADZEMNÍ PODLAŽÍ:



9.NADZEMNÍ PODLAŽÍ:



LEGENDA:

Číslo místnosti	Účel místnosti	Plocha [m ²]	Podlaží	Průmyslová
5.01	SCHODIŠTĚ	23,47	1ERADO	
5.02	OSBĚ VÝHŘEV	3,6	POLAGOVA	
5.03	OSBĚ VÝHŘEV	3,6	POLAGOVA	
5.04	KOUPAČNÁ CHODBA	11,8	POLAGOVA	
5.05	KANCELÁŘ	14,9	POLAGOVA	
5.06	KANCELÁŘ	14,9	POLAGOVA	
5.07	KANCELÁŘ	14,9	POLAGOVA	
5.08	KANCELÁŘ	14,9	POLAGOVA	
5.09	KANCELÁŘ	14,9	POLAGOVA	
5.10	KANCELÁŘ	14,9	POLAGOVA	
5.11	KANCELÁŘ	14,9	POLAGOVA	
5.12	KANCELÁŘ	14,9	POLAGOVA	
5.13	KANCELÁŘ	14,9	POLAGOVA	
5.14	KANCELÁŘ	14,9	POLAGOVA	
5.15	KANCELÁŘ	14,9	POLAGOVA	
5.16	KANCELÁŘ	14,9	POLAGOVA	
5.17	KANCELÁŘ	14,9	POLAGOVA	
5.18	KANCELÁŘ	14,9	POLAGOVA	
5.19	KANCELÁŘ	14,9	POLAGOVA	
5.20	SKLAD	15,55	POLAGOVA	
5.21	WC MUŽ - PŘEDŠNÍ	3,38	BLAŽBA	
5.22	WC MUŽ - PŘEDŠNÍ	3,38	BLAŽBA	
5.23	WC ŽENY - PŘEDŠNÍ	3,38	BLAŽBA	
5.24	OSBĚ VÝHŘEV	3,6	BLAŽBA	

Celková plocha [m²]: 202,84

Číslo místnosti	Účel místnosti	Plocha [m ²]	Podlaží	Průmyslová
6.01	SCHODIŠTĚ	23,47	1ERADO	
6.02	ZDROUŽNĚNÍ CHODBA	11,8	POLAGOVA	
6.03	KANCELÁŘ	14,9	POLAGOVA	
6.04	KANCELÁŘ	14,9	POLAGOVA	
6.05	KANCELÁŘ	14,9	POLAGOVA	
6.06	KANCELÁŘ	14,9	POLAGOVA	
6.07	KANCELÁŘ	14,9	POLAGOVA	
6.08	KANCELÁŘ	14,9	POLAGOVA	
6.09	KANCELÁŘ	14,9	POLAGOVA	
6.10	KANCELÁŘ	14,9	POLAGOVA	
6.11	KANCELÁŘ	14,9	POLAGOVA	
6.12	KANCELÁŘ	14,9	POLAGOVA	
6.13	KANCELÁŘ	14,9	POLAGOVA	
6.14	KANCELÁŘ	14,9	POLAGOVA	
6.15	KANCELÁŘ	14,9	POLAGOVA	
6.16	KANCELÁŘ	14,9	POLAGOVA	
6.17	KANCELÁŘ	14,9	POLAGOVA	
6.18	KANCELÁŘ	14,9	POLAGOVA	
6.19	KANCELÁŘ	14,9	POLAGOVA	
6.20	SKLAD	15,55	POLAGOVA	
6.21	WC MUŽ - PŘEDŠNÍ	3,38	BLAŽBA	
6.22	WC ŽENY - PŘEDŠNÍ	3,38	BLAŽBA	
6.23	OSBĚ VÝHŘEV	3,6	BLAŽBA	

Celková plocha [m²]: 202,84

Číslo místnosti	Účel místnosti	Plocha [m ²]	Podlaží	Průmyslová
7.01	SCHODIŠTĚ	23,47	1ERADO	
7.02	OSBĚ VÝHŘEV	3,6	POLAGOVA	
7.03	OSBĚ VÝHŘEV	3,6	POLAGOVA	
7.04	KOUPAČNÁ CHODBA	11,8	POLAGOVA	
7.05	KANCELÁŘ	14,9	POLAGOVA	
7.06	KANCELÁŘ	14,9	POLAGOVA	
7.07	KANCELÁŘ	14,9	POLAGOVA	
7.08	KANCELÁŘ	14,9	POLAGOVA	
7.09	KANCELÁŘ	14,9	POLAGOVA	
7.10	KANCELÁŘ	14,9	POLAGOVA	
7.11	KANCELÁŘ	14,9	POLAGOVA	
7.12	KANCELÁŘ	14,9	POLAGOVA	
7.13	KANCELÁŘ	14,9	POLAGOVA	
7.14	SKLAD	15,55	POLAGOVA	
7.15	WC MUŽ - PŘEDŠNÍ	3,38	BLAŽBA	
7.16	WC ŽENY - PŘEDŠNÍ	3,38	BLAŽBA	
7.17	OSBĚ VÝHŘEV	3,6	BLAŽBA	
7.18	WC ŽENY - PŘEDŠNÍ	3,38	BLAŽBA	

Celková plocha [m²]: 202,84

Číslo místnosti	Účel místnosti	Plocha [m ²]	Podlaží	Průmyslová
8.01	SCHODIŠTĚ	23,47	1ERADO	
8.02	OSBĚ VÝHŘEV	3,6	POLAGOVA	
8.03	OSBĚ VÝHŘEV	3,6	POLAGOVA	
8.04	KOUPAČNÁ CHODBA	11,8	POLAGOVA	
8.05	KANCELÁŘ	14,9	POLAGOVA	
8.06	KANCELÁŘ	14,9	POLAGOVA	
8.07	KANCELÁŘ	14,9	POLAGOVA	
8.08	KANCELÁŘ	14,9	POLAGOVA	
8.09	KANCELÁŘ	14,9	POLAGOVA	
8.10	KANCELÁŘ	14,9	POLAGOVA	
8.11	KANCELÁŘ	14,9	POLAGOVA	
8.12	KANCELÁŘ	14,9	POLAGOVA	
8.13	KANCELÁŘ	14,9	POLAGOVA	
8.14	KANCELÁŘ	14,9	POLAGOVA	
8.15	KANCELÁŘ	14,9	POLAGOVA	
8.16	KANCELÁŘ	14,9	POLAGOVA	
8.17	KANCELÁŘ	14,9	POLAGOVA	
8.18	KANCELÁŘ	14,9	POLAGOVA	
8.19	KANCELÁŘ	14,9	POLAGOVA	
8.20	SKLAD	15,55	POLAGOVA	
8.21	WC MUŽ - PŘEDŠNÍ	3,38	BLAŽBA	
8.22	WC ŽENY - PŘEDŠNÍ	3,38	BLAŽBA	
8.23	OSBĚ VÝHŘEV	3,6	BLAŽBA	

Celková plocha [m²]: 202,84

Číslo místnosti	Účel místnosti	Plocha [m ²]	Podlaží	Průmyslová
9.01	SCHODIŠTĚ	23,47	1ERADO	
9.02	OSBĚ VÝHŘEV	3,6	POLAGOVA	
9.03	OSBĚ VÝHŘEV	3,6	POLAGOVA	
9.04	KOUPAČNÁ CHODBA	11,8	POLAGOVA	
9.05	KANCELÁŘ	14,9	POLAGOVA	
9.06	KANCELÁŘ	14,9	POLAGOVA	
9.07	KANCELÁŘ	14,9	POLAGOVA	
9.08	KANCELÁŘ	14,9	POLAGOVA	
9.09	KANCELÁŘ	14,9	POLAGOVA	
9.10	KANCELÁŘ	14,9	POLAGOVA	
9.11	KANCELÁŘ	14,9	POLAGOVA	
9.12	KANCELÁŘ	14,9	POLAGOVA	
9.13	KANCELÁŘ	14,9	POLAGOVA	
9.14	KANCELÁŘ	14,9	POLAGOVA	
9.15	KANCELÁŘ	14,9	POLAGOVA	
9.16	KANCELÁŘ	14,9	POLAGOVA	
9.17	KANCELÁŘ	14,9	POLAGOVA	
9.18	KANCELÁŘ	14,9	POLAGOVA	
9.19	KANCELÁŘ	14,9	POLAGOVA	
9.20	SKLAD	15,55	POLAGOVA	
9.21	WC MUŽ - PŘEDŠNÍ	3,38	BLAŽBA	
9.22	WC ŽENY - PŘEDŠNÍ	3,38	BLAŽBA	
9.23	OSBĚ VÝHŘEV	3,6	BLAŽBA	

Celková plocha [m²]: 202,84

Projektant J. ČADBOHL	Účel stavby VÝB. VEŘEJNOSTI	Stavba SŘEEN 2009	Formát A1
Objekt BUDOVA ÚZSVM - OP JIHLAVA TOLSTĚHO 1914/15 - JIHLAVA	Číslo výkresu 5	Číslo listu 5	Číslo listu 5
<p>LEĐL STAVOPROJEKT, s.r.o. Křižkova 10, 100 00 Praha 10</p>			

Příloha č. 2 - Hodnoty parametrů výpočtu úhrad – Správa uprchlických zařízení – odbor azylové a migrační politiky

služba	úklid	domovnícké práce, zákonné revize	informační služby (vrátnice) - ostraha	elektrická energie	plyn
čítatel	uklizená nebytová plocha přenechaná uživateli (nájemci) [m ²]	nebytová plocha přenechaná uživateli (nájemci) [m ²]		započitatelná podlahová plocha nebytových prostor přenechaných uživateli (nájemci) [m ²]	započitatelná podlahová plocha nebytových prostor přenechaných uživateli (nájemci) [m ²] dle vyhlášky č. 269/2015 Sb.
	248,06	293,46		1 392,00	324,89
jmenovatel	celková výměra všech uklízených nebytových prostor budovy [m ²]	celková výměra všech nebytových prostor budovy [m ²]		celková započitatelná podlahová plocha všech nebytových prostor budovy [m ²]	celková započitatelná podlahová plocha všech nebytových prostor budovy [m ²] dle vyhlášky č. 269/2015 Sb.
	2 649,63	4 899,44		15 315,49	4 954,82
výsledné koeficienty					
	0,0936	0,0599		0,0909	0,0656