



Dodatek č. 4

ke smlouvě o dílo uzavřené dle § 2586 a násl. Zákona č. 89/2012 Sb., Občanský zákoník (dále jen „OZ“), na veřejnou zakázku „Multifunkční budova pro sklad humanitárního materiálu a střelnici“ ze dne 6. 4. 2020

Objednatel:

Správa služeb hlavního města Prahy

příspěvková organizace

se sídlem Kunderatka 19, 180 00 Praha 8 – Libeň

IČ: 70 88 96 60

zastoupená Mgr. Tomášem Stařeckým, ředitelem

(dále jen „objednatel“) na straně jedné

a

Zhotovitel:

CL-EVANS s.r.o.

se sídlem Bulharská 1557, 470 01 Česká Lípa

IČ: 26768607

DIČ: CZ26768607

zastoupená Ing. Janem Neužilem a Ing. Josefem Láfem, jednatelem společnosti

zapsaná v obchodním rejstříku vedeném u Krajského soudu v Ústí nad Labem, oddíl C, vložka 19685

(dále jen „zhotovitel“) na straně druhé

(objednatel a zhotovitel společně jen „smluvní strany, nebo jednotlivě „smluvní strana“)

uzavřely dodatek v tomto znění:

I.

Smluvní strany se v souladu s ustanovením § 222 odst. 6) zákona č. 134/2016 Sb., o zadávání veřejných zakázek, ve znění pozdějších předpisů a v návaznosti na zdůvodnění dodatečně požadovaných prací ve zhotovitelem předloženém „Změnovém listu číslo 04“ dohodly na změnách smlouvy uvedených v tomto dodatku.

II.

- 1) Předmět smlouvy (rozsah prací) se mění podle přílohy č. 1 (změnový list číslo 04), přílohy č. 2 (výkresová dokumentace) a přílohy č. 3 (soupis prací) tohoto dodatku.
- 2) Cena díla se mění podle přílohy č. 1 tohoto dodatku (Změnový list číslo 04). Celková cena díla tak odpovídá rozdílu původní ceny díla včetně dodatku č. 1, č. 2 a č. 3 (57 041 785,48 Kč bez DPH) a hodnoty změnového listu (369 206,34 Kč bez DPH) a činí 57 410 991,82 Kč bez DPH.

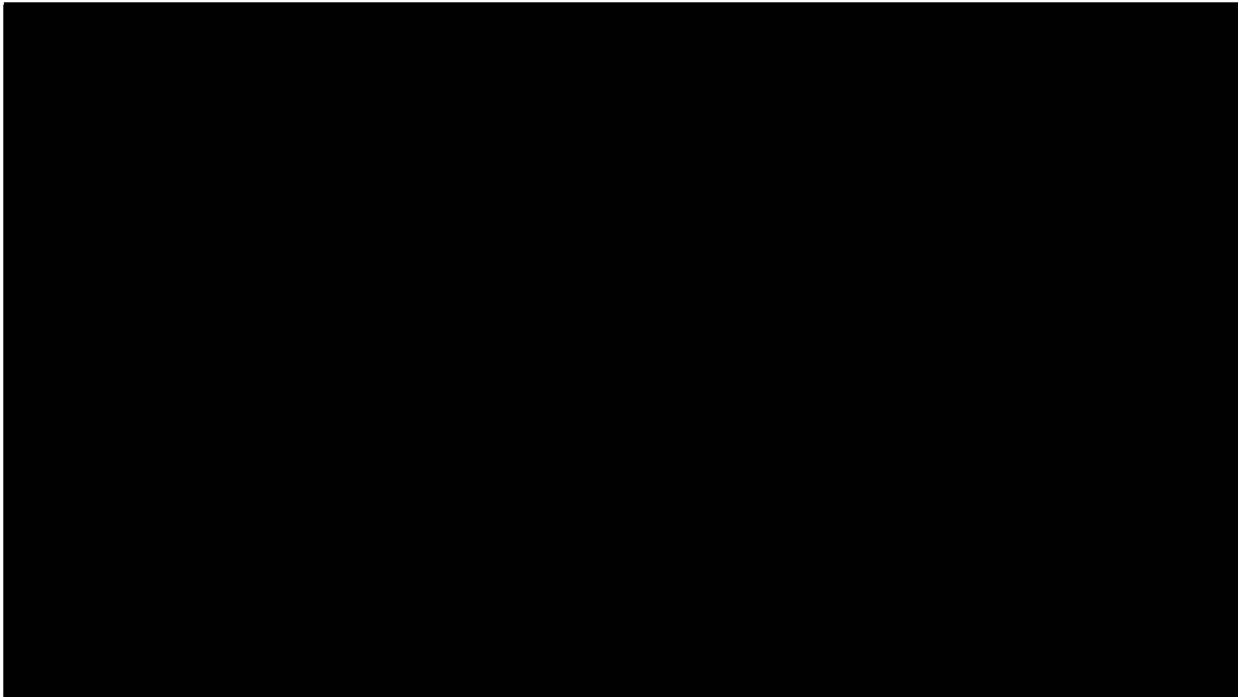
III.

- 1) Smluvní strany výslovně souhlasí s tím, aby tento dodatek byl uveden v Centrální evidenci smluv (CES) vedené hl. m. Prahou, která je veřejně přístupná a obsahuje údaje o smluvních stranách a předmětu dodatku.
- 2) Smluvní strany prohlašují, že skutečnosti uvedené v tomto dodatku nepovažují za obchodní tajemství ve smyslu § 504 zákona a udělují svolení k jejich zveřejnění bez stanovení jakýchkoliv dalších podmínek.

- 3) Tento dodatek je vyhotoven ve 2 stejnopisech, z nichž každá ze smluvních stran obdrží po jednom.

V Praze dne*18.6.*..... 2021

V České Lípě dne 2021



Přílohy :

1. Změnový list číslo 04
2. Výkresová dokumentace
3. Soupis prací

Objednatel: Správa služeb hlavního města Prahy, příspěvková organizace

IČ 708 89 660

Zhotovitel: CL-EVANS s.r.o.

IČ 267 68 607

DODATEK / ZMĚNOVÝ LIST č. 04

SMLOUVA O DÍLO č. E1-626/20

ZE DNE 06.04.2020

PROJEKT:

„MULTIFUNKČNÍ BUDOVA PRO
SKLAD HUMANITÁRNÍHO
MATERIÁLU A STŘELNICE“

LOKALIZACE ZMĚNY:

ZMĚNA 1 - Silnoproud - Doplnění kabelových žlabů v 1.NP	47 211,56 Kč
ZMĚNA 2 - Silnoproud - Doplnění podružného měření RD a komponent	33 591,35 Kč
ZMĚNA 3 - Slaboproud - Změna hlásičů a propoje mezi ústřednami	-86 139,75 Kč
ZMĚNA 4 - Slaboproud – Slaboproudé systémy	290 046,60 Kč
ZMĚNA 5 – Silnoproud – Doplnění nouzové signalizace na WC invalid	14 328,22 Kč
ZMĚNA 6 – Silnoproud – Doplnění osvětlení na fasádě	57 369,76 Kč
ZMĚNA 7 – Silnoproud – Doplnění rozvaděče dle požadavků dodavatele Střelnice	3.069,00 Kč
ZMĚNA 8 – Silnoproud – Doplnění zásuvek do kanceláří m.č.01.14a a 1.10	7.075,60 Kč
ZMĚNA 9 – Silnoproud – Doplnění napájení dveří A12	2.834,00 Kč

CELKEM

369 206,34 Kč

DATUM:

06/2021

Následující změna mění předmět výše uvedené smlouvy a odsouhlasenou dokumentaci.

POPIS A DŮVOD ZMĚNY:

ZMĚNA 1 – V rámci KD 2.3.2021 byl na projektanta vznesen dotaz kudy povedou kabely z rozvaděče v 1.PP do zázemí v 1.NP a 2.NP. S ohledem na to, že v původní PD není trasa řešena, navrhl projektant kabelový žlab vedoucí přes celé 1.NP viz bod 4.35 v zápisu z KD.

ZMĚNA 2 – v PD je uvedeno, že budova bude připojena ve stávající rozvodně, kde bude doplněno jištění a podružné měření. Při kontrole připojovacího místa ve stávající rozvodně bylo zjištěno, že pro umístění podružného měření není v rozvaděči místo. Proto bylo zástupcem investora p. Drábkem rozhodnuto o přemístění podružného měření do rozvaděče RC v Multifunkční budově. Podružné měření není součástí PD a není obsaženo v rozvaděči RC. Dále bylo po dohodě na KD bod. 4.37 do rozvaděče RC doplněno ovládání regulace střešních vpustí a ovládání hlavního uzávěru plynu od EPS dle požadavku PBŘ.

ZMĚNA 3 – V rámci přípravy realizace EPS v objektu a napojení na stávající rozvody došlo k několika nutným úpravám. V první řadě byly doplněny hlásiče tak, aby jejich aktivní plocha pokryla celkovou plochu daných prostor a současně byly respektovány výšky betonové vazby vyšších – skladových podlaží. Zároveň byly hlásiče ve skladové části z klasických opticko-kouřových vyměněny za multi-senzorové (opticko-kouřové+teplotní) z důvodu předpokládané různorodosti (reakce na případný oheň) skladovaného zboží/materiálu. Kabel J-Y(St)Y hlásičové linky byl nahrazen kabelem, který splňuje požadavky na reakci na oheň B2ca s1,d1 dle vyhl.268/2011Sb. V případě propojení EPS nového objektu se stávajícím optickou kabeláží, musí i tato trasa splňovat požadavky na zachování funkčnosti při požáru, podobně, jako ovládací a monitorovací obvody. Nelze to zajistit uložením běžné optické kabeláže zmíněné ve výkazu-výměr pod omítku. Speciální požárně-odolnou optickou kabeláž je možné uložit pod omítku, aby byl zároveň splněn požadavek na „reakci na oheň“, tato kabeláž ale naopak není vhodná pro ukládání do trubek do země. Z tohoto důvodu a z důvodu vedení trasy v převážně většině uvnitř stávajících objektů, kolektoru, bylo pro propojení EPS ústředěn navrženo použití schválené metalické kabeláže. Požární odolnost kabelové trasy bude P60-R s reakcí na oheň B2ca s1d1; pro zemní spojení bude požárně-odolná trasa přepojena na zemní kabely TCEPKPFL. Výrobce systému EPS ESSER umožňuje propojení metalickou kabeláží až na vzdálenost 1km mezi jednotlivými segmenty.

ZMĚNA 4 – Dodatečnou změnou projektu byl objekt vybaven slaboproudými rozvody internetu a dalších technologií. (domovní telefon, detekce plynu v kotelně). Součástí změny je napojení na IT infrastrukturu areálu optickým kabelem ukončeným v servorně v budově číslo 4. Původní projektová dokumentace vybavení slaboproudými rozvody internetu neobsahovala.

ZMĚNA 5 – V průběhu realizace byl dodatečně vznesen požadavek na vybavení invalidního WC o nouzovou signalizaci. Vybavení WC nouzovou signalizací je nutné ke kolaudací stavby.

ZMĚNA 6 – Bylo zjištěno, že směrem k parkovací ploše u objektu není navrženo dostatečné osvětlení prostoru. Z tohoto důvodu byl dodatečně zpracován návrh na dovybavení exteriérového osvětlení. Bude osazeno 11 venkovních svítidel, z toho 9 s pohybovými čidly.

ZMĚNA 7 – Na základě požadavků dodavatele technologie Střelnice bylo upraveno vybavení rozvaděče určeného pro jeho technologii. Rozvaděč bude dovybaven jističochráničem.

ZMĚNA 8 – Na základě požadavků investora bylo navrženo vybavit kanceláře silovými zásuvkami. Kancelář 01.03 v 1.PP bude dovybavena 2 zásuvkami, místnost řídicího střeby 01.14 v 1.PP 4 zásuvkami, kancelář skladníka 1.10 v 1.NP 2 zásuvkami. K zásuvkám budou zhotoveny příslušné kabelové rozvody. Původní projektová dokumentace zásuvkové rozvody do kanceláří neobsahovala.

ZMĚNA 9 – Bylo zjištěno, že k hlavním dveřím není přivedeno silové vedení pro napájení elektrozámku dveří A12. Kabelový přívod bude proveden v rámci dodatečně požadovaných prací.

Jedná se o nové skutečnosti, kde nutnost jejich řešení vyvstala až po zahájení stavebních prací. Zhotoviteli tato skutečnost v době zadávací lhůty soutěže o tuto veřejnou zakázku nebyla známa. Jedná se o nezbytné změny a neoddělitelné práce potřebné k provedení tohoto díla.

CENOVÁ KALKULACE:

Viz příložený Položkový rozpočet prací

SEZNAM PŘÍLOH/VÝKRESOVÉ DOKUMENTACE:

- 1) Položkový rozpočet prací
- 2) ZMĚNA 1 – Silnoproud – Doplnění kabelových žlabů v 1.NP - foto
- 3) ZMĚNA 2 – Silnoproud – Doplnění podružného měření RD a komponent - schéma
- 4) ZMĚNA 3 – Slaboproud – Změna systému EPS – situace
- 5) ZMĚNA 3,4 – Slaboproud – Změna systému EPS, slaboproudé systémy – půdorys 1.PP
- 6) ZMĚNA 3,4 – Slaboproud – Změna systému EPS, slaboproudé systémy – půdorys 1.NP
- 7) ZMĚNA 3,4 – Slaboproud – Změna systému EPS, slaboproudé systémy – půdorys 2.NP
- 8) ZMĚNA 3,4 – Slaboproud – Změna systému EPS, slaboproudé systémy – schéma kotelny
- 9) ZMĚNA 6 – Silnoproud – Doplněný osvětlení na fasádě – pohled východní

POČET PŘÍLOH: 9

Cena díla bez DPH se na základě této změny zvýší o:	369 206,34 Kč
Původní cena díla dle SoD bez DPH:	56 841 395,30 Kč
Cena díla bez DPH po započtení ZL1:	59 575 950,63 Kč
Cena díla bez DPH po započtení ZL2:	57 069 934,31 Kč
Cena díla bez DPH po započtení ZL3:	57 041 785,48 Kč
Cena díla bez DPH po započtení ZL4:	57 410 991,82 Kč

Změna termínů provádění/dokončení díla:

Doba nutná pro provedení sjednaných změn: -

Datum dokončení díla se prodlouží o: -

Změna bude realizována do: -

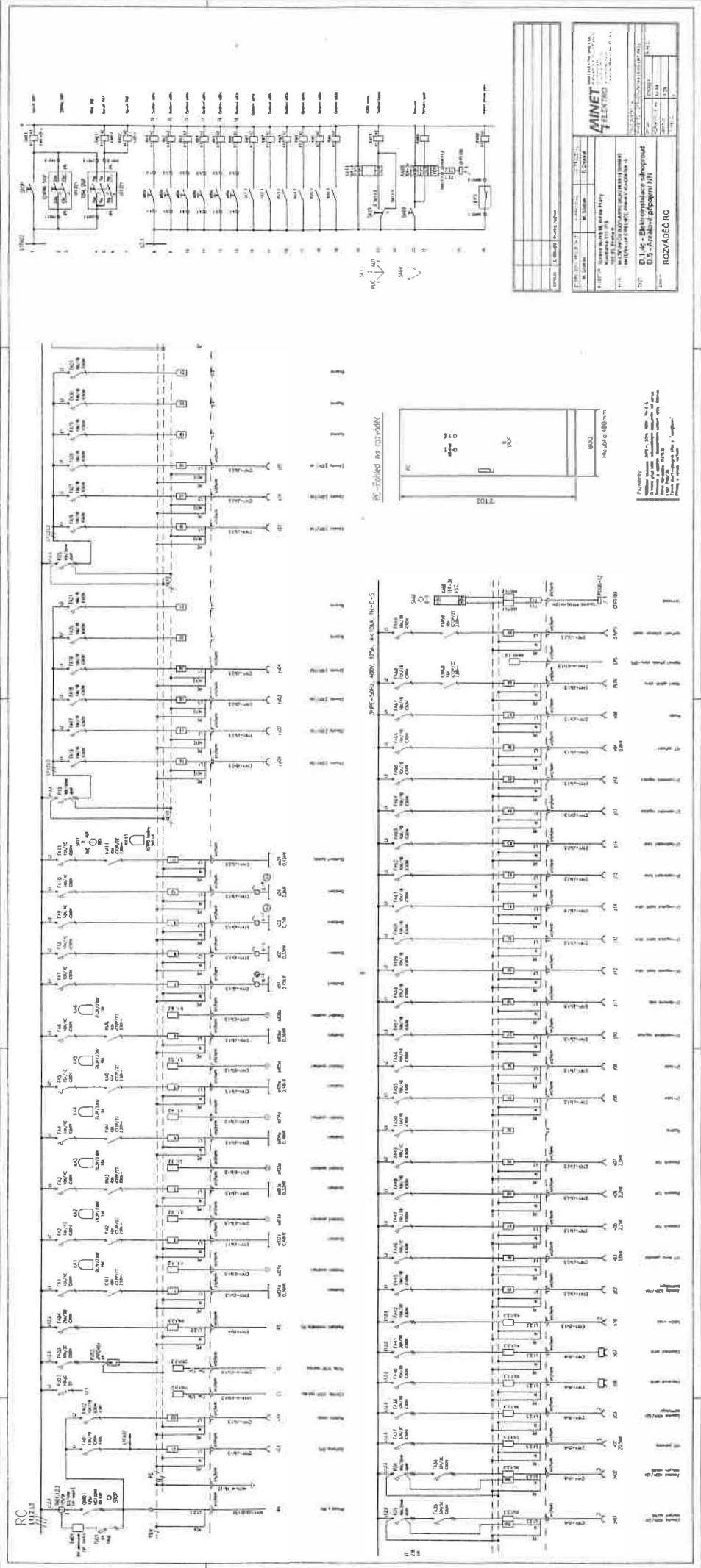
Termín dokončení díla do: -



Палата @ 2
Зуева 1



priloha č 2
strana 2



Priloha č. 2
Strana 2

RC 10211

D. L. K. - Elektronizace strojov

ROZVADEČ RC

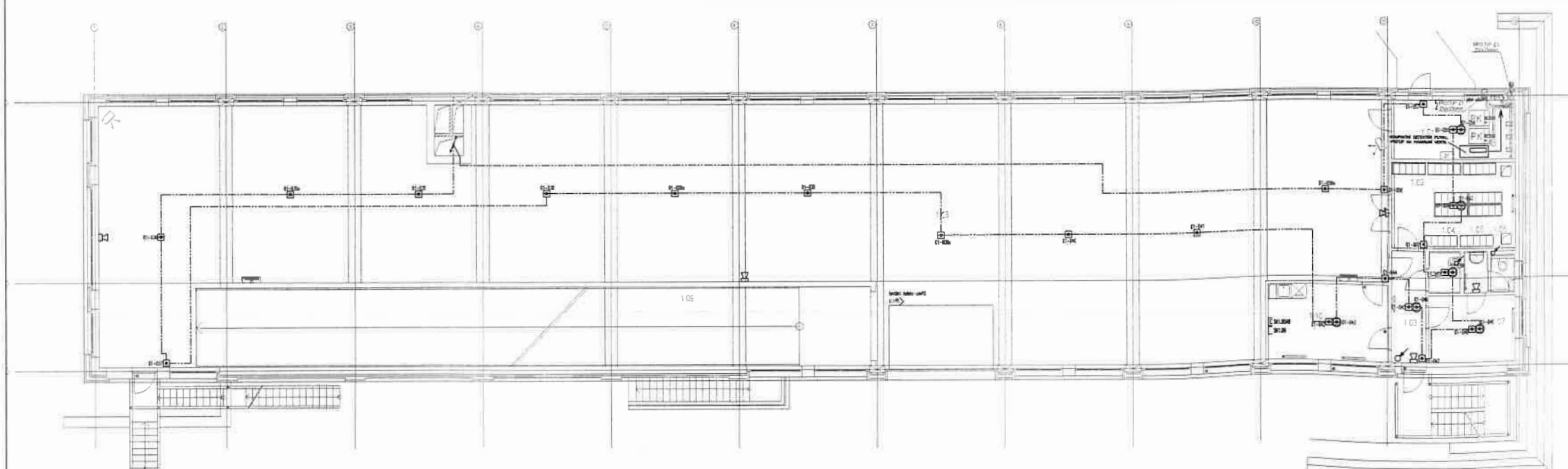
průloha č. 2
 železa 3, 4

1.1.1	1.1.1.1	1.1.1.2	1.1.1.3	1.1.1.4	1.1.1.5	1.1.1.6	1.1.1.7	1.1.1.8	1.1.1.9	1.1.1.10	1.1.1.11	1.1.1.12	1.1.1.13	1.1.1.14	1.1.1.15	1.1.1.16	1.1.1.17	1.1.1.18	1.1.1.19	1.1.1.20	1.1.1.21	1.1.1.22	1.1.1.23	1.1.1.24	1.1.1.25	1.1.1.26	1.1.1.27	1.1.1.28	1.1.1.29	1.1.1.30	1.1.1.31	1.1.1.32	1.1.1.33	1.1.1.34	1.1.1.35	1.1.1.36	1.1.1.37	1.1.1.38	1.1.1.39	1.1.1.40	1.1.1.41	1.1.1.42	1.1.1.43	1.1.1.44	1.1.1.45	1.1.1.46	1.1.1.47	1.1.1.48	1.1.1.49	1.1.1.50	1.1.1.51	1.1.1.52	1.1.1.53	1.1.1.54	1.1.1.55	1.1.1.56	1.1.1.57	1.1.1.58	1.1.1.59	1.1.1.60	1.1.1.61	1.1.1.62	1.1.1.63	1.1.1.64	1.1.1.65	1.1.1.66	1.1.1.67	1.1.1.68	1.1.1.69	1.1.1.70	1.1.1.71	1.1.1.72	1.1.1.73	1.1.1.74	1.1.1.75	1.1.1.76	1.1.1.77	1.1.1.78	1.1.1.79	1.1.1.80	1.1.1.81	1.1.1.82	1.1.1.83	1.1.1.84	1.1.1.85	1.1.1.86	1.1.1.87	1.1.1.88	1.1.1.89	1.1.1.90	1.1.1.91	1.1.1.92	1.1.1.93	1.1.1.94	1.1.1.95	1.1.1.96	1.1.1.97	1.1.1.98	1.1.1.99	1.1.1.100
-------	---------	---------	---------	---------	---------	---------	---------	---------	---------	----------	----------	----------	----------	----------	----------	----------	----------	----------	----------	----------	----------	----------	----------	----------	----------	----------	----------	----------	----------	----------	----------	----------	----------	----------	----------	----------	----------	----------	----------	----------	----------	----------	----------	----------	----------	----------	----------	----------	----------	----------	----------	----------	----------	----------	----------	----------	----------	----------	----------	----------	----------	----------	----------	----------	----------	----------	----------	----------	----------	----------	----------	----------	----------	----------	----------	----------	----------	----------	----------	----------	----------	----------	----------	----------	----------	----------	----------	----------	----------	----------	----------	----------	----------	----------	----------	----------	----------	----------	----------	-----------

- LEGENDA EPS:**
- kabel EPS
 - kabel EPS pod příčnou stěnou
 - kabel EPS
 - kabel EPS pod stropem
 - kabel EPS pod podlahou
 - kabel EPS pod schodištěm
 - kabel EPS pod schodištěm
 - kabel EPS
 - kabel EPS pod schodištěm
 - kabel EPS
 - kabel EPS
 - kabel EPS
 - kabel EPS
 - kabel EPS
 - kabel EPS
 - kabel EPS
 - kabel EPS
 - kabel EPS
 - kabel EPS
 - kabel EPS
 - kabel EPS
 - kabel EPS
 - kabel EPS
 - kabel EPS
 - kabel EPS
 - kabel EPS
 - kabel EPS
 - kabel EPS
 - kabel EPS
 - kabel EPS
 - kabel EPS
 - kabel EPS
 - kabel EPS
 - kabel EPS
 - kabel EPS
 - kabel EPS
 - kabel EPS
 - kabel EPS
 - kabel EPS
 - kabel EPS
 - kabel EPS
 - kabel EPS
 - kabel EPS
 - kabel EPS
 - kabel EPS
 - kabel EPS
 - kabel EPS
 - kabel EPS
 - kabel EPS
 - kabel EPS
 - kabel EPS
 - kabel EPS
 - kabel EPS
 - kabel EPS
 - kabel EPS
 - kabel EPS
 - kabel EPS
 - kabel EPS
 - kabel EPS
 - kabel EPS
 - kabel EPS
 - kabel EPS
 - kabel EPS
 - kabel EPS
 - kabel EPS
 - kabel EPS
 - kabel EPS
 - kabel EPS
 - kabel EPS
 - kabel EPS
 - kabel EPS
 - kabel EPS
 - kabel EPS
 - kabel EPS
 - kabel EPS
 - kabel EPS
 - kabel EPS
 - kabel EPS
 - kabel EPS
 - kabel EPS
 - kabel EPS
 - kabel EPS
 - kabel EPS
 - kabel EPS
 - kabel EPS
 - kabel EPS
 - kabel EPS
 - kabel EPS
 - kabel EPS
 - kabel EPS
 - kabel EPS
 - kabel EPS
 - kabel EPS
 - kabel EPS
 - kabel EPS
 - kabel EPS
 - kabel EPS
 - kabel EPS
 - kabel EPS
 - kabel EPS

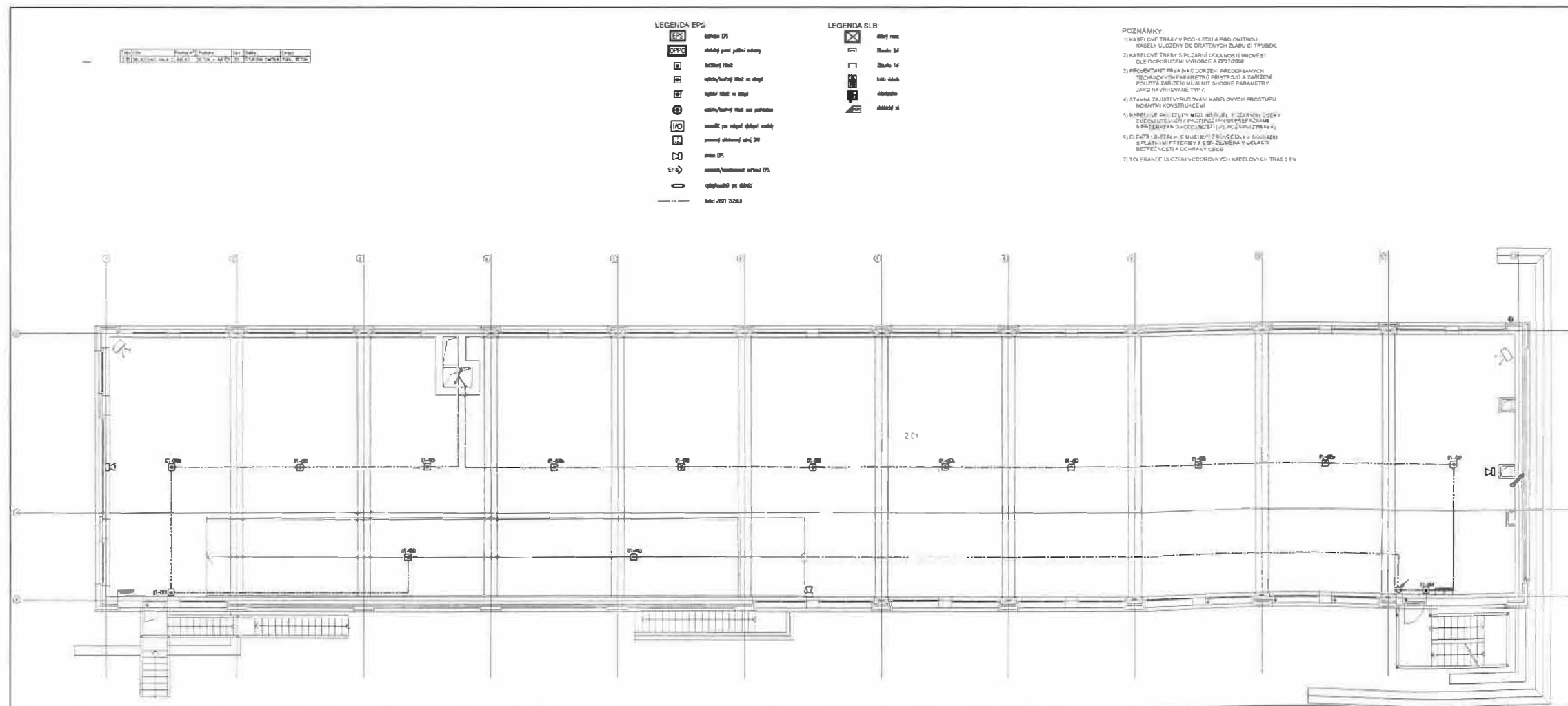
- LEGENDA SLB:**
- kabel SLB
 - kabel SLB
 - kabel SLB
 - kabel SLB
 - kabel SLB
 - kabel SLB
 - kabel SLB
 - kabel SLB
 - kabel SLB
 - kabel SLB
 - kabel SLB
 - kabel SLB
 - kabel SLB
 - kabel SLB
 - kabel SLB
 - kabel SLB
 - kabel SLB
 - kabel SLB
 - kabel SLB
 - kabel SLB
 - kabel SLB
 - kabel SLB
 - kabel SLB
 - kabel SLB
 - kabel SLB
 - kabel SLB
 - kabel SLB
 - kabel SLB
 - kabel SLB
 - kabel SLB
 - kabel SLB
 - kabel SLB
 - kabel SLB
 - kabel SLB
 - kabel SLB
 - kabel SLB
 - kabel SLB
 - kabel SLB
 - kabel SLB
 - kabel SLB
 - kabel SLB
 - kabel SLB
 - kabel SLB
 - kabel SLB
 - kabel SLB
 - kabel SLB
 - kabel SLB
 - kabel SLB
 - kabel SLB
 - kabel SLB
 - kabel SLB
 - kabel SLB
 - kabel SLB
 - kabel SLB
 - kabel SLB
 - kabel SLB
 - kabel SLB
 - kabel SLB
 - kabel SLB
 - kabel SLB
 - kabel SLB
 - kabel SLB
 - kabel SLB
 - kabel SLB
 - kabel SLB
 - kabel SLB
 - kabel SLB
 - kabel SLB
 - kabel SLB
 - kabel SLB
 - kabel SLB
 - kabel SLB
 - kabel SLB
 - kabel SLB
 - kabel SLB
 - kabel SLB
 - kabel SLB
 - kabel SLB
 - kabel SLB
 - kabel SLB
 - kabel SLB
 - kabel SLB
 - kabel SLB
 - kabel SLB
 - kabel SLB
 - kabel SLB
 - kabel SLB
 - kabel SLB
 - kabel SLB
 - kabel SLB
 - kabel SLB
 - kabel SLB
 - kabel SLB
 - kabel SLB
 - kabel SLB
 - kabel SLB
 - kabel SLB
 - kabel SLB
 - kabel SLB
 - kabel SLB

- POZNÁMKY:**
- 1) KABELOVÉ TRASY V PŘÍKROVU A PODLAŽNÍM KABELOVÝM SYSTÉMŮM JE NEKOROVNĚNÉ ŽELEZO.
 - 2) KABELOVÉ TRASY V PŘÍKROVU A PODLAŽNÍM KABELOVÝM SYSTÉMŮM JE NEKOROVNĚNÉ ŽELEZO.
 - 3) PŘI UŽITÍ TRASY V PŘÍKROVU A PODLAŽNÍM KABELOVÝM SYSTÉMŮM JE NEKOROVNĚNÉ ŽELEZO.
 - 4) STAVBA JE ZAJISTI VÝKONNĚM KABELOVÝCH PROSTUPŮ NOSIVNÍ KONSTRUKCÍ.
 - 5) KABELOVÉ TRASY V PŘÍKROVU A PODLAŽNÍM KABELOVÝM SYSTÉMŮM JE NEKOROVNĚNÉ ŽELEZO.
 - 6) PŘI UŽITÍ TRASY V PŘÍKROVU A PODLAŽNÍM KABELOVÝM SYSTÉMŮM JE NEKOROVNĚNÉ ŽELEZO.
 - 7) TOLERANCE ULOŽENÍ VODIVNÝCH KABELOVÝCH TRAS C 24.



INVESTOR		Správa služeb hl. města Prahy Kundratka 1951/19 180 00, Praha 8		 s.r.o. Michelská 18/12a 140 00 Praha 4
AKCE		MULTIFUNKČNÍ BUDOVA PRO SKLAD HUMANITÁRNÍHO MATERIÁLU A STŘELNICE, PRAHA 8, KUNDRATKA 19		
ČÁST		D.1.4d Elektroinstalace slaboproudá		ČÍSLO ZÁKAZNÍ: 221901_04 STUPEŇ PD: DPS - Dokumentace pro provedení stavby
ORSAH		Půdorys 1.NP		DATUM: 04/2021 FORMÁT/POČET A1: 4x/A4 MĚŘÍTKO: 1:100 VÝKRES Č.: 103

Všechny obsah této dokumentace je duševním vlastnictvím firmy ExPlan s.r.o. Michelská 18/12a, 140 00 Praha 4

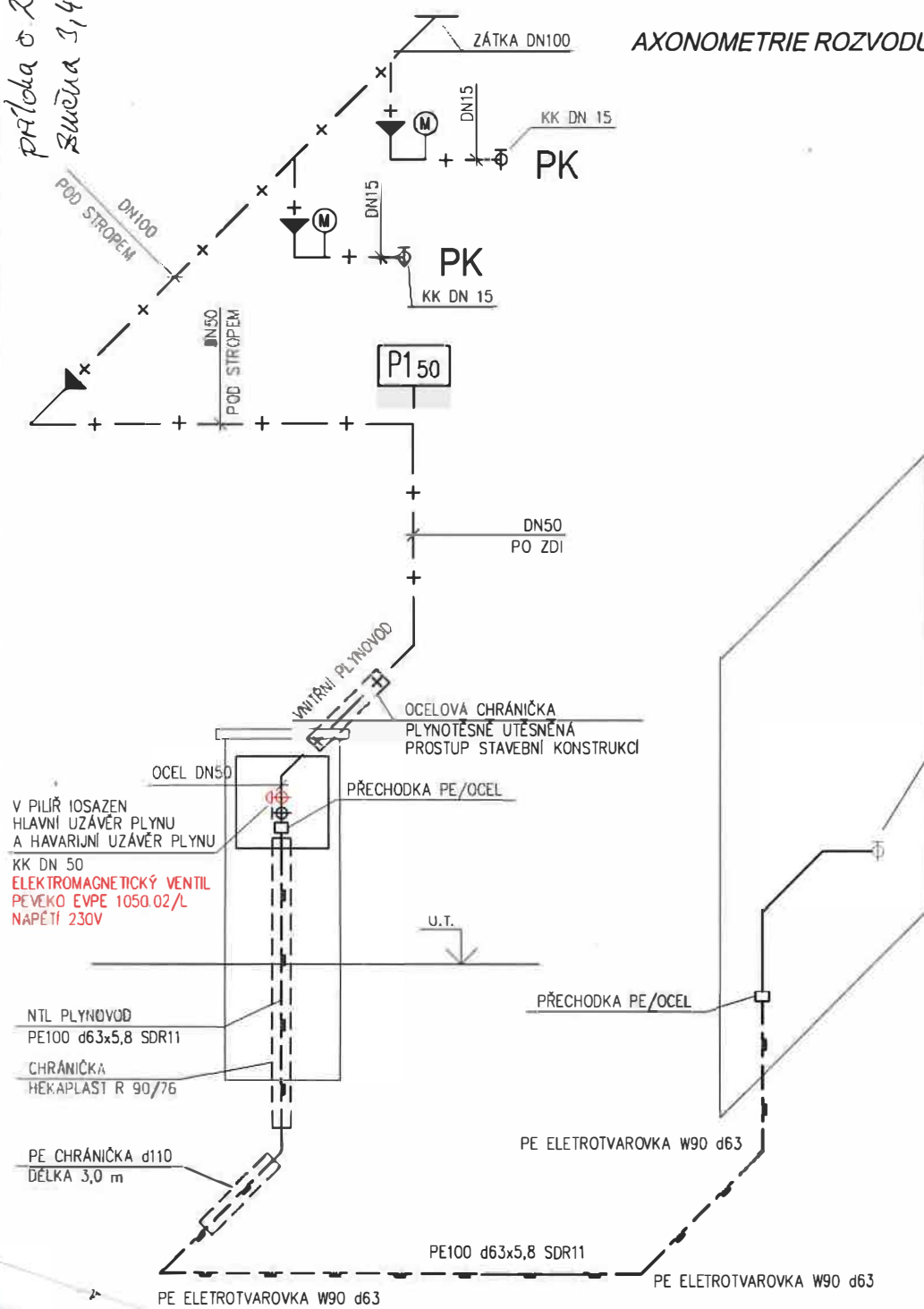


DÁTUM	Č. REVIZE	POPIS ZMĚNY

ZODPOVĚDNÝ PROJEKTANT	VYPRACOVAV	KONTROLOVAL		
INVESTOR	Správa služeb hl. města Prahy Kundratka 1951/19 180 00, Praha 8			
AKCE	MULTIFUNKČNÍ BUDOVA PRO SKLAD HUMÁNNÍHO MATERIÁLU A STŘELNICE, PRAHA 8, KUNDRATKA 19			
ČÁST	D.1.4d Elektroinstalace slaboproudá			
OBSAH	Půdorys 2.NP			
<div style="display: flex; align-items: center;"> <div> <p>ExPlan s.r.o.</p> <p>Michelská 18/12a 140 00 Praha 4</p> </div> </div>				
			ČÍSLO ZAKÁZKY: 221901-04	
			STUPĚŇ PD: DPS - dokumentace pro provedení stavby	
			DÁTUM: 04/2021	PAR. Č.
FORMÁT/PAPÍR A4	A4/A4			
MĚŘÍTKO: 1:100				
VTYKAL. Č.	103			

Příloha č. 2
 změna 3,4

AXONOMETRIE ROZVODU PLYNU



LEGENDA POTRUBÍ

- NAVRHOVANÝ VENKOVNÍ NTL PLYNOVOD PE100 RC d63x5,8 SDR11
- OCELOVÉ POTRUBÍ DN50
- VNITŘNÍ PLYNOVOD - OCELOVÉ POTRUBÍ

LEGENDA ZAŘIZOVACÍCH PŘEDMĚTŮ

- PK** PLYNOVÝ STACIONÁRNÍ KONDENZAČNÍ KOTEL - DODÁVKA UT, VÝKON 8,1-40kW, SPOTŘEBA PLYNU 4,2 m³/h, KK DN15
- MANOMETR
- KULOVÝ KOHOUT - DN15

POZN. OSTATNÍ LOMY NA POTRUBÍ JSOU PROVEDENY OHYBEM POTRUBÍ S Rmin. 2500 mm

MÍSTO NAPOJENÍ V PILÍŘI PRO FAKTURAČNÍ MĚŘENÍ
 NA VĚTVI ZA REGULÁTOREM TLAKU PLYNU FRANCEL B25
 ZA UZÁVĚREM PLYNU PRO OBJEKT STŘELNICE

VYSTROJENÍ PILÍŘE PRO FAKTURAČNÍ MĚŘENÍ, REGULÁTOR TLAKU PLYNU
 REGULÁTOR TLAKU PLYNU A UZÁVĚR - KK DN50
 JSOU SOUČÁSTÍ NAVAZUJÍCÍ ČÁSTI OBJEKT D.6

ZMĚNA Z1: DOPLNĚNÍ HAVARIJNÍHO UZÁVĚRU PLYNU
 DATUM: 13.4.2021

D1.1.4f - PLYNOVÉ ZAŘÍZENÍ
 ±0.000=241.80m B.p.v.

OBJEDAVATEL: Správa služeb hl. města Prahy Kunderatka 1951/19 180 00, Praha 8	VYPRACOVAL 	 U Mezimlíku 144, 104 00 Praha 10 - Hlázek Tel.: 777 135 777, e-mail: info@animopraha.cz
	ZODP. PROJ. 	
	AUTOR 	
STAVEBNÍ ÚŘAD PRAHA 8		DATUM 5/2019 MĚŘITKO ---
MULTIFUNKČNÍ BUDOVA PRO SKLAD HUMANITÁRNÍHO MATERIÁLU A STŘELNICE, PRAHA 8, KUNDERATKA 19		STUPĚŇ PROVÁDĚCÍ DOKUMENTACE
AXONOMETRIE ROZVODU PLYNU		Č. VÝKRESU D1.1.4e-08

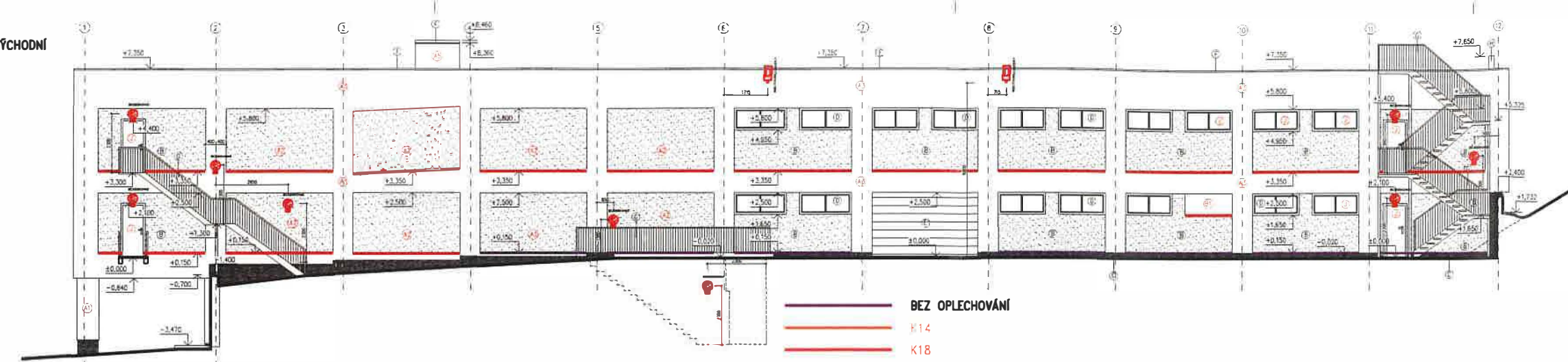
V PILÍŘI IOSAZEN
 HLAVNÍ UZÁVĚR PLYNU
 A HAVARIJNÍ UZÁVĚR PLYNU
 KK DN 50
 ELEKTROMAGNETICKÝ VENTIL
 PEVEKO EVPE 1050.02/L
 NAPĚTÍ 230V

NTL PLYNOVOD
 PE100 d63x5,8 SDR11
 CHRÁNIČKA
 HEKAPLAST R 90/76

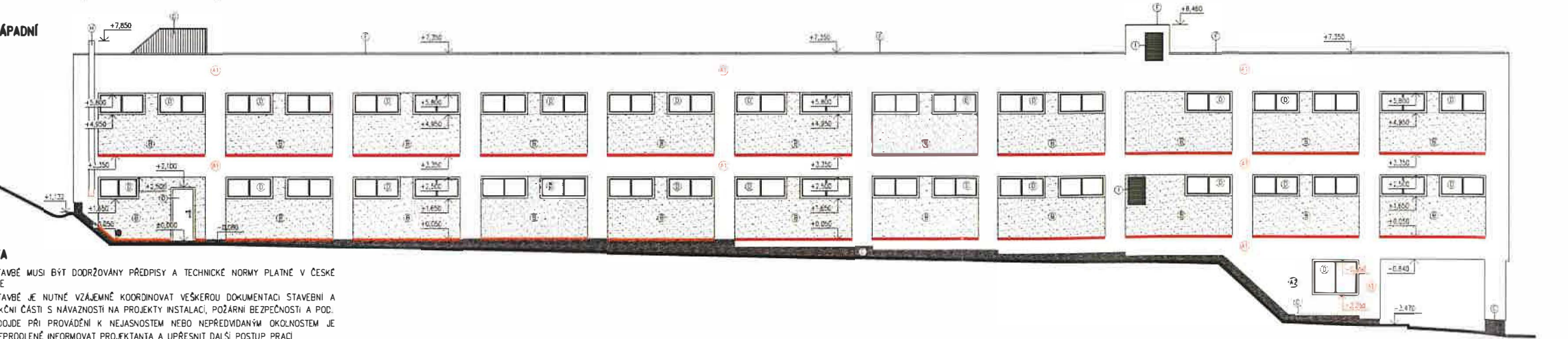
PE CHRÁNIČKA d110
 DÉLKA 3,0 m

příloha č.2
žučka 6

POHLED VÝCHODNÍ



POHLED ZÁPADNÍ



POZNÁMKA

- PŘI VÝSTAVBĚ MUSÍ BÝT DODRŽOVÁNY PŘEDPISY A TECHNICKÉ NORMY PLATNÉ V ČESKÉ REPUBLICE
- PŘI VÝSTAVBĚ JE NUTNÉ VZÁJEMNĚ KOORDINOVAT VEŠKEROU DOKUMENTACI STAVEBNÍ A KONSTRUKČNÍ ČÁSTI S NÁVAZNOSTI NA PROJEKTY INSTALACÍ, POŽÁRNÍ BEZPEČNOSTI A POD.
- POKUD DOJDE PŘI PROVÁDĚNÍ K NEJASNOSTEM NEBO NEPŘEDVÍDANÝM OKOLNOSTEM JE NUTNO NEPRODLENĚ INFORMOVAT PROJEKTANTA A UPŘESNIT DALŠÍ POSTUP PRÁCI

LEGENDA MATERIÁLŮ

- (A1) VNĚJŠÍ PROBARVENÁ SILIKONOVÁ OMITKA, HLAZENÁ, ZRNITOST 2mm, NA TEPELNÉ IZOLACI Z MINERÁLNÍ VATY tl.140mm, BARVA: LOMENÁ BILÁ
- (A2) VNĚJŠÍ PROBARVENÁ SILIKONOVÁ OMITKA, HLAZENÁ, ZRNITOST 2mm, NA TEPELNÉ IZOLACI Z MINERÁLNÍ VATY tl.140mm, BARVA: SVĚTLÉ ŠEDÁ
- (A3) VNĚJŠÍ PROBARVENÁ SILIKONOVÁ OMITKA, HLAZENÁ, ZRNITOST 2mm, NA TEPELNÉ IZOLACI Z MINERÁLNÍ VATY tl.200mm, BARVA: LOMENÁ BILÁ
- (A4) VNĚJŠÍ PROBARVENÁ SILIKONOVÁ OMITKA, HLAZENÁ, ZRNITOST 2mm, NA TEPELNÉ IZOLACI Z MINERÁLNÍ VATY tl.160mm, BARVA: SVĚTLÉ ŠEDÁ
- (A5) VNĚJŠÍ PROBARVENÁ SILIKONOVÁ OMITKA, HLAZENÁ, ZRNITOST 2mm, NA TEPELNÉ IZOLACI Z MINERÁLNÍ VATY tl.100mm, BARVA: LOMENÁ BILÁ
- (B) VNĚJŠÍ PROBARVENÁ SILIKONOVÁ OMITKA, HLAZENÁ, ZRNITOST 2mm, NA TEPELNÉ IZOLACI LEHCÉNĚ OMITCE, BARVA: SVĚTLÉ ŠEDÁ
- (B1) VNĚJŠÍ PROBARVENÁ SILIKONOVÁ OMITKA, HLAZENÁ, ZRNITOST 2mm, NA TEPELNÉ IZOLACI LEHCÉNĚ OMITCE, BARVA: LOMENÁ BILÁ
- (C) DISPERZNÍ TENKOVRSTVÁ OMITKA S POJIVY ZE SYNTETICKÉ PRYSKYŘICE S OBSAHEM PŘÍRODNÍHO MLETÉHO KAMENE, KONTAKTNÍ ZATEPLOVACÍ SYSTÉM S TI Z XPS tl.100mm
- (D) PLASTOVÁ OKNA A DVEŘE Z VÍCEKOMOROVÝCH PROFILŮ A IZOLAČNÍM TROJSKLĚM
- (E) OPLECHOVÁNÍ Z LAKOVANÉHO POZINKU, BARVA ŠEDÁ
- (G) VENKOVNÍ OCELOVÉ SCHODIŠTĚ
- (H) NEREZOVÝ KONCENTRICKÝ FASÁDNÍ KOMÍN Ø150mm
- (I) VZT MŘÍŽKY S PROTIŠESTOVOU ŽALUZIÍ
- (J) HLAVIČKOVÁ PROTIPOŽÁRNÍ OKNA A DVEŘE Z VÍCEKOMOROVÝCH PROFILŮ A IZOLAČNÍM TROJSKLĚM

ZMĚNY DATUM ZPRACOVÁNÍ A STRUČNÝ POPIS ZMĚNY
 22.10.2020 - ZMĚNA VÝŠEK PARAPETŮ OKEN A10 (m.č. 01.01) a A11 (01.03)
 26.10.2020 - UPŘESNĚNÍ LEGENDY POUVRCHŮ (ODKAZY A1 - A5)
 26.11.2020 - ZRUŠENÍ OKNA NA VÝCHODNÍ FASÁDĚ V ROHU U M.Č. 1.10
 23.12.2020 - ÚPRAVA VÝŠKY KOMINŮ VÝZN. OPLECHOVÁNÍ ETICS

D1.1.1 - ARCHITEKTONICKO STAVEBNÍ ŘEŠENÍ
 ±0.000=241.80m B.p.v.

Vypracoval: Správa služeb hl. města Prahy K.undratka 1551/19 180 00, Praha 8	VYPRACOVAL ZODP. PROJ.	 U Mlýnská 144 154 00 Praha 10 - Pankr. Tel: 272 733 737 e-mail: info@inimo.cz
	AUTOR STAVEBNÍ ÚŘAD PRAHA 8	
MULTIFUNKČNÍ BUDOVA PRO SKLAD HUMANITÁRNÍHO MATERIÁLU A STŘELNICE, PRAHA 8, KUNDRATKA 19		STUPEŇ PROVÁDĚCÍ DOKUMENTACE
POHLEDY ZÁPADNÍ A VÝCHODNÍ		Č. VYKRESU D1.1.1-09/27

REKAPITULACE STAVBY

Kód: 2019_4_ZL
 Stavba: Multifunkční budova Prosek - Změnové listy

Místo: CC-CZ
 Datum: 10.6.2020

Zadavatel: IC
 DIČ

Zhotovitel: IC
 DIČ

Projektant: IC
 DIČ

Zpracovatel: IC
 DIČ

Poznámka:

Soupis prací je sestaven s využitím Cenové soustavy ÚRS. Položky, které pochází z této cenové soustavy, jsou ve sloupci 'Cenová soustava' označeny popisem 'CS ÚRS' a úrovní příslušného kalendářního pololetí. Veškeré další informace vymezující popis a podmínky použití těchto položek z Cenové soustavy, které nejsou uvedeny přímo v soupisu prací, jsou neomezeně dále k dispozici na www.cs-urs.cz, sekce Cenové a technické podmínky.

Cena bez DPH			369 206,34
DPH základní	Sazba daně	Základ daně	Výše daně
snížena	21.00%	369 206,34	77 533,33
	15.00%	0,00	0,00
Cena s DPH v CZK			446 739,67

REKAPITULACE OBJEKTŮ STAVBY A SOUPISŮ PRACÍ

Kód: 2019_4_ZL
 Stavba: Multifunkční budova Prosek - Změnové listy

Místo: Datum
 Zadavatel: Projektant:
 Zhotovitel: Zpracovatel:

Kód	Popis	Cena bez DPH [CZK]	Cena s DPH [CZK]	Typ
Náklady stavby celkem		369 206,34	446 739,67	
D1_4c	ZMĚNA 1 - Silnoproud - Doplnění kabelových žlabů v 1.NP	47 211,56	57 125,99	Soupis
D1_4c	ZMĚNA 2 - Silnoproud - Doplnění podružného měření RD a komponent	33 591,35	40 645,54	Soupis
D1_4d	ZMĚNA 3 - Slaboproud - Změna v systému EPS	-86 319,75	-104 446,90	Soupis
D1_4d	ZMĚNA 4 - Slaboproud - Slaboproudé systémy	290 046,60	350 956,39	Soupis
D1_4c	ZMĚNA 5 - Silnoproud - Doplnění nouzové signalizace na WC invalid	14 328,22	17 337,14	Soupis
D1_4c	ZMĚNA 6 - Silnoproud - Doplnění osvětlení na fasádě	57 369,76	69 417,41	Soupis
D1_4c	ZMĚNA 7 - Silnoproud - Doplnění rozvaděče dle požad.dodavatele Střelnice	3 069,00	3 713,49	Soupis
D1_4c	ZMĚNA 8 - Silnoproud - Doplnění zásuvek do kanceláří m.č.01.14a a 1.10	7 075,60	8 561,48	Soupis
D1_4c	ZMĚNA 9 - Silnoproud - Doplnění napájení dveří A12	2 834,00	3 429,14	Soupis

57041785,48

KRYCÍ LIST SOUPISU PRACÍ

Titulek: Doplňková instalace pro síťové telefonní a internetové materiálu a středně, Praha 8, Kunderka
 Účel:
 Název:

D1_4c - Elektroinstalace - silnoproud - Doplnění kabelových žlabů v 1.NP

Místo: Praha Datum:

Zaškolená: IC
 Správa služeb hl. města Prahy, Kunderka 19 IBC

Cena bez DPH 47 211,56

DPH základ daně	Základ daně	Sazba daně	Výše daně
47 211,56	47 211,56	21,00%	9 914,43
0,00	0,00	15,00%	0,00

Cena s DPH v CZK 57 125,99

REKAPITULACE ČLENĚNÍ SOUPISU PRACÍ

Titulek: Doplňková instalace pro síťové telefonní a internetové materiálu a středně, Praha 8, Kunderka
 Účel:
 Název:

D1_4c - Elektroinstalace - silnoproud - Doplnění kabelových žlabů v 1.NP

Místo: Praha Datum:

Kód dílu - Popis	Cena celkem (CZK)
Náklady ze soupisu prací dle SOD	0,00
Nové položky	0,00
	0,00
DOPLNĚNÍ KABELOVÝCH ŽLABŮ V 1.NP	0,00
CELKEM	0,00

SKUTEČNOST	ROZDÍL
0,00	0,00
47 211,56	47 211,56
47 211,56	47 211,56
47 211,56	47 211,56
47 211,56	CELKEM ZMĚNOVÝ LIST 47 211,56

SOUPIS PRACÍ

Kvalifikace: Kvalifikace číselná pro sklad humanitárního materiálu a střelnice Praha 8, Kunderka

Objekt: D1_4c - Elektroinstalace - silnoproud - Doplnění kabelových žlabů v 1.NP

Místo: Praha

Datum:

PC	Typ	Kód	Popis	MJ	Množství	J.cena [CZK]	Cena celková [CZK]	Cenná soustava
Náklady soupisu celkem							0,00	

Nové položky

Elektroinstalace			0,00		
DOPLNĚNÍ KABELOVÝCH ŽLABŮ V 1.NP			0,00		
X01	Žlab perforovaný 200x60, vč. spojovacího materiálu	M	0,000	412,17	0,00
X02	Stoupační žebřík 200x60, vč. nosného a spojovacího materiálu	M	0,000	553,20	0,00
X03	Stoupační žebřík s postranní odbočností 200x60, vč. nosného a spojovacího materiálu	M	0,000	695,00	0,00
X04	Závitové tyč M8, 2m	ks	0,000	67,00	0,00
X05	C profil 41x21, 3m	ks	0,000	372,00	0,00
X06	Kolva do betonu (HILTI)	ks	0,000	86,00	0,00
X07	Drobný montážní a spojovací materiál	kpl	0,000	984,00	0,00

SKUTEČNOST			ROZDÍL		
0,00			0,00		
47 211,56			47 211,56		
47 211,56			47 211,56		
18,000	412,17	19 784,16	-18,000	412,17	19 784,16
12,000	553,20	6 638,40	12,000	553,20	6 638,40
12,000	695,00	8 340,00	12,000	695,00	8 340,00
15,000	67,00	1 005,00	15,000	67,00	1 005,00
5,000	372,00	1 860,00	5,000	372,00	1 860,00
100,000	86,00	8 600,00	100,000	86,00	8 600,00
1,000	984,00	984,00	1,000	984,00	984,00

KRYCÍ LIST SOUPISU PRACÍ

Objektová úloha pro sběr informací o materiálu a službách (Praha 6, Kunderatka)

Objekt

D1_4c - Elektroinstalace - silnoproud - Doplnění podružného měření RD a komponent

Město

Praha

CC CZ

Datum:

Objekt

Správa služeb hl. města Prahy, Kunderatka 19

IC:

DIČ:

Cena bez DPH **33 591,35**

Základ daně	33 591,35	Sazba daně	21,00%	Výše daně	7 054,18
Sazba daně	0,00	Sazba daně	15,00%	Výše daně	0,00

Cena s DPH **v CZK** **40 645,64**

REKAPITULACE ČLENĚNÍ SOUPISU PRACÍ

Objektová úloha pro sběr informací o materiálu a službách (Praha 6, Kunderatka)

Objekt

D1_4c - Elektroinstalace - silnoproud - Doplnění podružného měření RD a komponent

Město

Praha

Datum:

Kód dílu - Popis

Cena celkem (CZK)

Náklady ze soupisu prací dle SOD **0,00**

Nové položky **4 250,12**

4 250,12

DOPLNĚNÍ PODRUŽNÉHO MĚŘENÍ DO ROZVADĚČE A KOMPONENT 4 250,12

CELKEM **4 250,12**

SKUTEČNOST	ROZDIL
0,00	0,00
37 841,48	33 591,35
37 841,48	33 591,35
37 841,48	33 591,35
37 841,48	CELKEM ZMĚNOVÝ LIST 33 591,35

SOUPIS PRACÍ

Místo: Multifunkční budova pro sklad humanitárního materiálu a střešní, Praha 8, Kunderatka
 Objekt: D1_4c - Elektroinstalace - silnoproud - Doplnění podružného měření RD a komponent
 Místo: Praha Datum:

Číslo	Typ	Kód	Popis	MJ	Množství	J.cena [CZK]	Cena celkem [CZK]	Cenová soustava
-------	-----	-----	-------	----	----------	--------------	-------------------	-----------------

Náklady soupisu celkem 0,00

Nové položky 4 250,12

Číslo	Popis	MJ	Množství	J.cena [CZK]	Cena celkem [CZK]
	Elektroinstalace			4 250,12	4 250,12
	DOPLNĚNÍ PODRUŽNÉHO MĚŘENÍ DO ROZVADĚČE A KOMPONENT				
X01	Zvýšení kapacity rozvaděče - nově skříňová rozvodnice - zvětšení na 2000x800x400	KPL	0,000	9 024,00	0,00
X02	Předjištění svodiče přepětí - jistič 50C/3	ks	0,000	1 962,36	0,00
X03	Jednopólový jistič 10C/1, 10B/1	ks	0,000	170,06	0,00
X04	Jednopólový jistič 18C/1, 18B/1	ks	6,000	172,91	1 037,46
X05	Třípólový jistič 10-32A/3	ks	6,000	535,44	3 212,64
X06	Nepřímý elektroměr	kpl	0,000	4 830,00	0,00
X07	MTP 125/SA	kpl	0,000	759,00	0,00
X08	Pojistkový odpínač 1P 10A	kpl	0,000	200,38	0,00
X09	Stop tlačítko	kpl	0,000	759,00	0,00
X10	Vypínací cívka pro hl. vypínač	kpl	0,000	1 035,00	0,00
X11	stykáč 230v/40A	kpl	0,000	897,00	0,00
X12	Přepínač RUC-0-AUT	kpl	0,000	738,30	0,00
X13	Termostat TER-3A	kpl	0,000	1 617,36	0,00
X14	Drobný a spojovací materiál	kpl	0,000	882,50	0,00
X15	Montáž prvků do rozvaděče	hod	0,000	345,00	0,00

SKUTEČNOST				ROZDIL		
		0,00				0,00
		37 841,48				33 591,35
		37 841,48				33 591,35
1,000	9 024,00	9 024,00	1,000	9 024,00	9 024,00	
1,000	1 962,36	1 962,36	1,000	1 962,36	1 962,36	
21,000	170,06	3 571,21	21,000	170,06	3 571,21	
0,000	172,91	0,00	-6,000	172,91	-1 037,46	
0,000	535,44	0,00	-6,000	535,44	-3 212,64	
1,000	4 830,00	4 830,00	1,000	4 830,00	4 830,00	
3,000	759,00	2 277,00	3,000	759,00	2 277,00	
2,000	200,38	400,75	2,000	200,38	400,75	
1,000	759,00	759,00	1,000	759,00	759,00	
1,000	1 035,00	1 035,00	1,000	1 035,00	1 035,00	
2,000	897,00	1 794,00	2,000	897,00	1 794,00	
1,000	738,30	738,30	1,000	738,30	738,30	
1,000	1 617,36	1 617,36	1,000	1 617,36	1 617,36	
1,000	882,50	882,50	1,000	882,50	882,50	
26,000	345,00	8 970,00	26,000	345,00	8 970,00	

KRYCÍ LIST SOUPISU PRACÍ

Objednatel: Město Praha - odbor pro správu hl. města Prahy, Správa služeb hl. města Prahy
Kundratka 19

D1_4d - Elektroinstalace - slaboproud - Změna systému EPS

Místo: Praha
Město: Praha
Objednatel: Správa služeb hl. města Prahy, Kundratka 19
Dílčí: D1C

Cena bez DPH -86 319,76

Sazba daně	Sazba daně	Sazba daně	Výše daně
21,00%	21,00%	21,00%	-18 127,15
0,00%	15,00%		0,00

Cena s DPH v CZK -104 446,90

REKAPITULACE ČLENĚNÍ SOUPISU PRACÍ

Objednatel: Město Praha - odbor pro správu hl. města Prahy, Správa služeb hl. města Prahy
Kundratka 19

D1_4d - Elektroinstalace - slaboproud - Změna systému EPS

Místo: Praha
Město: Praha

Kód dílny - Popis Cena celkem (CZK)

Náklady ze soupisu prací dle SOD 402 637,70

742.i	Elektronická požární signalizace	402 537,70
	ZMĚNA TYPŮ A MNOŽSTVÍ HLÁSIČŮ	192 218,10
	ZMĚNA PROPOJE MEZI ÚSTŘEDNAMI - NOVĚ NAVRŽEN METALICKÝ SPOJ	210 319,60

Nové položky 0,00

742.i	Elektronická požární signalizace	0,00
	ZMĚNA PROPOJE MEZI ÚSTŘEDNAMI - NOVĚ NAVRŽEN METALICKÝ SPOJ	0,00

CELKEM 402 637,70

	SKUTEČNOST	ROZDÍL
	221 767,70	-180 780,00
	221 767,70	-180 780,00
	221 767,70	29 539,80
	0,00	-210 319,60
	94 460,26	94 460,26
	94 460,26	94 460,26
	94 460,26	94 460,26
	316 217,96	CELKEM ZMĚNOVÝ LIST -86 319,76

SOUPIS PRACÍ

D1_4d - Elektroinstalace - slaboproud - Změna systému EPS

Praha

PC Typ Kod Popis MJ Množství J.cena [CZK] Cena celkem [CZK] Cond. systém

Náklady soupisu celkem 402 537,70

0	742.i	Elektronická požární signalizace - ZMĚNA TYPŮ A MNOŽSTVÍ HLÁSIČŮ			192 218,10			
5	M	S07_EPS_04b	Opticko-kouřový hlásič včetně palice, štičku a příslušenství	ks	37,000	1 471,50	54 445,50	CS ÚRS 2019 01
9	M	S07_POŽ_001	Nezálohovaná vnější požární sířena - červená, nízké provedení, 107dB(A)@1m, IP21 vč. Příslušenství	ks	14,000	887,50	12 145,00	CS ÚRS 2019 01
14	M	S07_POŽ_003	EOL-O - zakončovací člen výstupu	ks	3,000	509,80	1 528,80	CS ÚRS 2019 01
16	M	K05d042801	Kabel JYTSY 2x2x0,8	m	776,000	18,40	14 278,40	CS ÚRS 2019 01
17	M	K05a008002A	Kabel PRAFLGuard 2x2x0,8, P60-R dle ZP-27/2008, B2caS1D0 dle PR EN 50399-07	m	293,000	35,80	10 489,40	CS ÚRS 2019 01
21	M	B03B974728012	Kabelové přichytka, rozestup 0,3 m, vč. protipožární kolvy, P60R	ks	2 380,000	27,70	65 926,00	CS ÚRS 2019 01
22	M	L0363589100A	Elektronická trubka ohebná, průměr 20mm, ohebná, samostatná, nízká mechanická pevnost vč. uložení, komplet	m	150,000	47,00	7 050,00	CS ÚRS 2019 01
23	M	L0363589100c	Elektronická trubka pevná, průměr 20mm, 320N/5cm, včetně přichytek, spojů a šroubů	m	350,000	75,30	26 355,00	CS ÚRS 2019 01
0	742.j	Elektronická požární signalizace - ZMĚNA PROPOJE MEZI ÚSTŘEDNAMI - NOVĚ NAVRŽEN METALICKÝ SPOJ			210 319,60			
13	M	S07_POŽ_005	Optický převodník SM	ks	4,000	35 809,90	143 239,60	CS ÚRS 2019 01
20	M	N01J-VI ZNH4G50	Optický kabel 2vl. SM 9/125	m	600,000	111,80	67 080,00	CS ÚRS 2019 01

Nové položky 0,00

0	742.i	Elektronická požární signalizace - ZMĚNA PROPOJE MEZI ÚSTŘEDNAMI - NOVĚ NAVRŽEN METALICKÝ SPOJ			0,00		
X01		TCEPKPFLE 1x4x0,8	ks	0,000	43,70	0,00	
X02		PRAFLAGUARD-F P30-R B2ca,s1,d1 1x2x0,8	ks	0,000	42,65	0,00	
X03		Normové kabelové přichytka pro max.2 kabely PRAFLAGUARD-F P30-R B2ca,s1,d1 1x2x0,8, zachování funkčnosti kabelového systému, normový systém podle ZP27/2008, vč. kolvy	ks	0,000	32,40	0,00	
X04		Přepětová ochrana na propoj mezi ústřednami	ks	0,000	2 574,00	0,00	
X05		DO mikromodul sběrnice esserbus®	ks	0,000	2 064,25	0,00	
X06		Ohřevní zařízení, naprogramování systému	kpl	0,000	4 800,00	0,00	
X07		Změna dokumentace - přeprojektování nedostalků PD	kpl	0,000	13 300,00	0,00	

SKUTEČNOST			ROZDIL		
		221 757,70			-180 780,00
		221 757,70			29 539,60
48,000	1 471,50	63 274,50	6,000	1 471,50	8 829,00
18,000	887,50	15 815,00	4,000	887,50	3 470,00
4,000	509,80	2 038,40	1,000	509,80	509,60
836,000	18,40	15 382,40	80,000	18,40	1 104,00
373,000	35,80	13 353,40	80,000	35,80	2 864,00
2 820,000	27,70	72 574,00	240,000	27,70	6 648,00
200,000	47,00	9 400,00	50,000	47,00	2 350,00
400,000	75,30	30 120,00	50,000	75,30	3 765,00
		0,00			-210 319,60
0,000	35 809,90	0,00	-1,000	35 809,90	-143 239,60
0,000	111,80	0,00	-600,000	111,80	-67 080,00
		94 460,25			94 460,25
		94 460,25			94 460,25
175,000	43,70	7 647,50	175,000	43,70	7 647,50
425,000	42,65	18 126,25	425,000	42,65	18 126,25
1 275,000	32,40	41 310,00	1 275,000	32,40	41 310,00
2,000	2 574,00	5 148,00	2,000	2 574,00	5 148,00
2,000	2 064,25	4 128,50	2,000	2 064,25	4 128,50
1,000	4 800,00	4 800,00	1,000	4 800,00	4 800,00
1,000	13 300,00	13 300,00	1,000	13 300,00	13 300,00

KRYCÍ LIST SOUPISU PRACÍ

Objekt: **Střední odborná škola a učiliště, Praha 6, Kunderatka**

Číslo: **D1_4d - Elektroinstalace - slaboproud - **Doplnění slaboproudých systémů****

Místo: **Praha** Ciz. měna: **CZK**
 Objekt: **Správa služeb hl. města Prahy, Kunderatka 19** IČ: **00000000**
 Datum: **12.09.2023** PRK: **00000000**

Cena bez DPH **290 046,60**

Právní úprava:	Právní úprava:	Právní úprava:	Právní úprava:
00 046,60	21,00%	60 909,75	0,00
0,00	12,00%	0,00	0,00

Cena s DPH v CZK 350 956,39

REKAPITULACE ČLENĚNÍ SOUPISU PRACÍ

Objekt: **Střední odborná škola a učiliště, Praha 6, Kunderatka**

Číslo: **D1_4d - Elektroinstalace - slaboproud - **Doplnění slaboproudých systémů****

Místo: **Praha** Datum: **12.09.2023**

Kód dle POPIS	Cena celkem [CZK]
---------------	-------------------

Náklady ze soupisu prací dle SOD	0,00
---	-------------

Nové položky	0,00
---------------------	-------------

CELKEM	0,00
---------------	-------------

SKUTEČNOST	ROZDÍL
0,00	0,00
290 046,60	290 046,60
290 046,60	CELKEM ZMĚNOVÝ LIST 290 046,60

SOUPIS PRACÍ

Objednatel: ...
 Místo: Praha 8, Podolínská

D1_4d - Elektroinstalace - slaboproud - Doplnění slaboproudých systémů

Místo: Praha

Objekt: ...

PC	Typ	Kód	Popis	MJ	Množství	Jednota [CZK]	Cena celkem [CZK]	Cenová soustava
Náklady soupisu celkem						0,00		

Nové položky						0,00		
---------------------	--	--	--	--	--	-------------	--	--

PC	Typ	Kód	Popis	MJ	Množství	Jednota [CZK]	Cena celkem [CZK]	Cenová soustava
Strukturované kabeláž (SK)								
X01			Optický kabel 12vl. SM 9/125, G.652D, MLT, HDPE černý, d5,9mm, 700N, včetně zalouknutí	ks	0,000	48,13	0,00	
X02			mikrotubička k zalouknutí MIKRO AIRBLOWN, HDPE 12/blmn pro přímou pokládku (modrá) včetně přichycení na strop, stěnu	ks	0,000	38,50	0,00	
X03			Kabel UTP cat 5e, včetně pokládky	ks	0,000	27,83	0,00	
22	L0363569	100A	Elektronstlačená trubka chebná, průměr 20mm, chebná samostatně, nízká mechanická pevnost, vč. uložení, komplet	ks	0,000	47,00	0,00	
X04			Elektronstlačená trubka pevná, průměr 40mm, 320N/5cm, včetně přichytěk, spojek a šroubů	ks	0,000	82,50	0,00	
X05			Zásuvka RJ45 dvojnásobná, pod omítku CAT5e včetně rámečku s příslušenstvím ABB Tango	ks	0,000	477,75	0,00	
X06			Konektor RJ45, včetně montáže	ks	0,000	89,75	0,00	
31	A021055	-43	Přístrojová krabice KPR 68 pro spojování do víceřádku, pod omítku nebo do SDK stěn kompletní dodávka	ks	0,000	102,90	0,00	
X07			Datový RACK rozvaděč nástěnný 18U 600x495, kompletní dodávka, včetně příslušenství (napájecí panel, optické vany, patch panely, ukládací policek, výzvozcích panelů, patch kabelů), včetně montáže, ukončení kabelů, navazání optických vláken	ks	0,000	28 992,50	0,00	
X08			Dobrojení optické vany ve stěvajícím rozvaděči, včetně navazání optických vláken	ks	0,000	9 865,00	0,00	
37	K05d0089		CYKY 3x2,5	ks	0,000	42,10	0,00	
17	Z02202103	587B	Zásuvka 230V/16A, s clonkami, IP44, včetně krytu a rámečku	ks	0,000	276,10	0,00	
Domovní telefon (DT)								
X09			Sada domovního telefonu - 1x tablo s integrovanou kamerou, 2x videotelefon, napájecí zdroj, montážní materiál, kompletní dodávka.	ks	0,000	59 047,50	0,00	
X10			Elektrický dveřní zámek do dveří A12	ks	0,000	16 730,00	0,00	
X11			Kabel JYSTY 2x2x0,8	ks	0,000	40,19	0,00	
X12			Kabel CYKY 2x1,5	ks	0,000	38,74	0,00	
X13			Elektronstlačená trubka chebná, průměr 20mm, chebná, samostatně, nízká mechanická pevnost, vč. uložení, komplet	ks	0,000	35,06	0,00	

SKUTEČNOST			ROZDÍL		
0,00			0,00		
290 046,60			290 046,60		
450,000	48,13	21 656,25	450,000	48,13	21 656,25
450,000	38,50	17 325,00	450,000	38,50	17 325,00
610,000	27,03	16 851,25	610,000	27,03	16 851,25
300,000	47,00	14 100,00	300,000	47,00	14 100,00
50,000	82,50	4 125,00	50,000	82,50	4 125,00
6,000	477,75	2 866,50	6,000	477,75	2 866,50
6,000	89,75	538,50	6,000	89,75	538,50
7,000	102,90	720,30	7,000	102,90	720,30
1,000	28 992,50	28 992,50	1,000	28 992,50	28 992,50
1,000	9 865,00	9 865,00	1,000	9 865,00	9 865,00
16,000	42,10	757,80	16,000	42,10	757,80
1,000	276,10	276,10	1,000	276,10	276,10
1,000	59 047,50	59 047,50	1,000	59 047,50	59 047,50
1,000	16 730,00	16 730,00	1,000	16 730,00	16 730,00
50,000	40,19	2 009,50	50,000	40,19	2 009,50
50,000	38,74	1 937,00	50,000	38,74	1 937,00
50,000	35,06	1 753,00	50,000	35,06	1 753,00

			<u>Detekce plynu v kotelně</u>			
X14		Kompaktní detektor plynu včetně napájecího zdroje= výstup na havarijní ventil plynu, kompletní dodávka	ks	0,000	24 116,00	0,00
38	K05d0081	CVKY 3x1,5	ks	0,000	35,50	0,00
X15		Jednopolový jistič 10C/1, 10B/1	ks	0,000	184,40	0,00
X16		Montáž jističe do rozveděče	ks	0,000	380,00	0,00
			<u>Dotazní</u>			
X17		Popis kabelu, trasa	ks	0,000	950,00	0,00
X18		Protipožární ucpávky	ks	0,000	2 400,00	0,00
X19		Koordinace a návaznými, ovládanými a monitorovanými zařízeními	ks	0,000	2 150,00	0,00
X20		Průpětové ochrany vč. instalačního boxu a příslušenstv.	ks	0,000	4 110,00	0,00
X21		Oživení systému	ks	0,000	4 300,00	0,00
X22		Programování systému	ks	0,000	9 220,00	0,00
X23		Revize	ks	0,000	3 000,00	0,00
X24		Protokol měření strukturované kabeláže	ks	0,000	2 700,00	0,00
X25		Protokol měření optické kabeláže	ks	0,000	3 500,00	0,00
X26		Zaškolení obsluhy	ks	0,000	4 000,00	0,00
X27		Manuály	ks	0,000	1 500,00	0,00
X28		Dílenské výrobní dokumentace	ks	0,000	900,00	0,00
X29		Dokumentace skutečného provedení vč. Předávací dokumentace	ks	0,000	1 300,00	0,00
X30		Montážní péna	ks	0,000	350,00	0,00
X31		Kompletní zkoušky vyhrazeného požární bezpečnostního zařízení	ks	0,000	8 000,00	0,00

1,000	24 116,00	24 116,00	1,000	24 116,00	24 116,00
70,000	35,50	2 485,00	70,000	35,50	2 485,00
1,000	184,40	184,40	1,000	184,40	184,40
1,000	380,00	380,00	1,000	380,00	380,00
1,000	950,00	950,00	1,000	950,00	950,00
1,000	2 400,00	2 400,00	1,000	2 400,00	2 400,00
1,000	2 150,00	2 150,00	1,000	2 150,00	2 150,00
1,000	4 110,00	4 110,00	1,000	4 110,00	4 110,00
1,000	4 300,00	4 300,00	1,000	4 300,00	4 300,00
1,000	9 220,00	9 220,00	1,000	9 220,00	9 220,00
1,000	3 000,00	3 000,00	1,000	3 000,00	3 000,00
1,000	2 700,00	2 700,00	1,000	2 700,00	2 700,00
1,000	3 500,00	3 500,00	1,000	3 500,00	3 500,00
1,000	4 000,00	4 000,00	1,000	4 000,00	4 000,00
1,000	1 500,00	1 500,00	1,000	1 500,00	1 500,00
4,000	900,00	3 600,00	4,000	900,00	3 600,00
8,000	1 300,00	10 400,00	8,000	1 300,00	10 400,00
10,000	350,00	3 500,00	10,000	350,00	3 500,00
1,000	8 000,00	8 000,00	1,000	8 000,00	8 000,00

KRYCÍ LIST SOUPISU PRACÍ

Objekt: Rekonstrukce budovy pro sklad humanitárního materiálu a střešní dílna, Praha 8, Kundratka

Město:

D1_4c - Elektroinstalace - silnoproud - Doplnění osvětlení fasády

Území:

Praha

CC-CC

Udávat

Investor:

Správa služeb hl. města Prahy, Kundratka 19

IC

DR

Cena bez DPH **57 369,76**

Popis položky	Základ daně	Sazba daně	Výše daně
Práce	57 369,76	21,00%	12 047,65
Material	0,00	15,00%	0,00

Cena s DPH v CZK 69 417,41

REKAPITULACE ČLENĚNÍ SOUPISU PRACÍ

Objekt: Rekonstrukce budovy pro sklad humanitárního materiálu a střešní dílna, Praha 8, Kundratka

Město:

D1_4c - Elektroinstalace - silnoproud - Doplnění osvětlení fasády

Území:

Praha

Datum:

Kód dílu - Pops	Cena celkem [CZK]
Náklady ze soupisu prací dle SOD	35 857,20
	35 857,20
DOPLNĚNÍ OSVĚTLENÍ FASÁDY	35 857,20
Nové položky	0,00
	0,00
DOPLNĚNÍ OSVĚTLENÍ FASÁDY	0,00
CELKEM	35 857,20

SKUTEČNOST	ROZDÍL
0,00	-35 857,20
0,00	-35 857,20
0,00	-35 857,20
93 226,96	93 226,96
93 226,96	93 226,96
93 226,96	93 226,96
93 226,96	CELKEM ZMĚNOVÝ LIST 57 369,76

SOUPIS PRACÍ

Stavba: Rekonstrukce budovy pro sklad humanitárního materiálu a střelnice, Praha 8, Kunderka
 Úse: 15

Práce: D1_4c - Elektroinstalace - silnoproud - Doplnění osvětlení fasády

Město: Praha

Datum:

PC	Typ	Kód	Popis	MJ	Množství	Jicena (CZK)	Geno celkem (CZK)	Genová soustava
Náklady soupisu celkem							35 857,20	
DOPLNĚNÍ OSVĚTLENÍ FASÁDY							35 857,20	
7		B0104-013/14/A	Svitidlo venkovní na fasádu 38W	ks	4,000	8 964,30	35 857,20	

Nové položky

DOPLNĚNÍ OSVĚTLENÍ FASÁDY							0,00	
							0,00	
X01			Svitidlo venkovní na fasádu s pohybovým čítkem	ks	0,000	5 874,00	0,00	
X02			Svitidlo MDDUS LVLEDOS7500V23/0DIM	ks	0,000	7 712,00	0,00	
25	K11kk00191		1425, MONOFLEX EN 320 N PVC, SV.SEDA/RAL 7033/BEZ DRÁTU	m	0,000	147,88	0,00	
X03			Jednopolový patič 10B/1	ks	0,000	174,40	0,00	
X04			Montáž prvků do rozvaděče	hod	0,000	380,00	0,00	
38	K05d0081		Kabel CYKY 3x1,5	m	0,000	33,60	0,00	
X05			Výtažník stěnový UDS 1 - 500	ks	0,000	1 487,00	0,00	
X06			Montážní deska do zaplění MDZ 300_KB	ks	0,000	940,00	0,00	
X07			Drobný spojovací a montážní materiál	kpl	0,000	1 640,00	0,00	

SKUTEČNOST			ROZDIL		
		0,00			-35 857,20
		0,00			-35 857,20
0,000	3 589,30	0,00	-4,000	0 994,30	-35 857,20
		93 226,96			93 226,96
		93 226,96			93 226,96
9,000	5 874,00	52 866,00	9,000	5 874,00	52 866,00
2,000	7 712,00	15 424,00	2,000	7 712,00	15 424,00
60,000	147,88	8 872,66	60,000	147,88	8 872,58
1,000	174,40	174,40	1,000	174,40	174,40
2,000	380,00	760,00	2,000	380,00	760,00
110,000	33,60	3 696,00	110,000	33,60	3 696,00
2,000	1 487,00	2 974,00	2,000	1 487,00	2 974,00
9,000	940,00	8 460,00	9,000	940,00	8 460,00
1,000	1 640,00	1 640,00	1,000	1 640,00	1 040,00

KRYCÍ LIST SOUPISU PRACÍ

Místní úřad
Místní úřad pro oblast řízení a řízení materiálů a střešní práce - Praha 8 - Kunderatka

Objekt
D1_4c - Elektroinstalace - silnoproud - Doplnění nouzové signalizace WC invalidé

Město Praha CC-CZ
Město Datum
Objektová IC
Správa služeb hl. města Prahy, Kunderatka 19 DIC

Cena bez DPH **14 328,22**

	Základ daně	Sazba daně	Výše daně
	14 328,22	21,00%	3 008,93
	0,00	15,00%	0,00

Cena s DPH v CZK **17 337,14**

REKAPITULACE ČLENĚNÍ SOUPISU PRACÍ

Místní úřad
Místní úřad pro oblast řízení a řízení materiálů a střešní práce - Praha 8 - Kunderatka

Objekt
D1_4c - Elektroinstalace - silnoproud - Doplnění nouzové signalizace WC invalidé

Město Praha Datum

Kód dílu - Popis	Cena celková [CZK]
Náklady ze soupisu prací dle SOD	0,00
Nové položky	0,00
	0,00
DOPLNĚNÍ NOUZOVÉ SIGNALIZACE NA WC INVALIDÉ	0,00
CELKEM	0,00

SKUTEČNOST	ROZDÍL
0,00	0,00
14 328,22	14 328,22
14 328,22	14 328,22
14 328,22	14 328,22
14 328,22	CELKEM ZMĚNOVÝ LIST 14 328,22

SOUPIS PRACÍ

Objekt: Multifunkční budova pro sklad humanitárního materiálu a střelnice, Praha 8, Kunderatka
19

Práce: D1_4c - Elektroinstalace - silnoproud - Doplnění nouzové signalizace WC invalidé

Místo: Praha Datum:

PC	Typ	Kód	Popis	MJ	Množství	J.cena [CZK]	Cena celkem [CZK]	Samová.soustava
----	-----	-----	-------	----	----------	--------------	-------------------	-----------------

Náklady soupisu celkem 0,00

Nové položky 0,00

Elektroinstalace

DOPLNĚNÍ NOUZOVÉ SIGNALIZACE NA WC INVALIDÉ

PC	Typ	Kód	Popis	MJ	Množství	J.cena [CZK]	Cena celkem [CZK]
X01			Sada pro nouzovou signalizaci ABB	ks	0,000	8 850,00	0,00
38	K05d0061		Kabel CYKY 3x1,5	m	0,000	33,60	0,00
X02			Jednopolový jistič 10B/1	ks	0,000	147,88	0,00
16	K05d042801		Kabel JYTSY 2x2x0,8	m	0,000	18,40	0,00
22	L0383569100A		Elektroinstalační trubka ohebná, průměr 20mm, ohebná, samostatná, nízká mechanická pevnost, vč. ukázení	m	0,000	36,06	0,00
30	A021055-42		Přístrojová krabice KU68 pro spojování do vícenáměčku pod emilku nebo do SDK stěn kompletní dodávka	ks	0,000	69,00	0,00
X03			Drobný montážní a spojovací materiál	kpl	0,000	980,00	0,00
X04			Práce konstrukcí (sekání, vrtání, broušení), vč. zednického zapravení	m2	0,000	2 970,00	0,00

SKUTEČNOST			ROZDÍL		
		0,00			0,00
		14 328,22			14 328,22
		14 328,22			14 328,22
1,000	8 850,00	8 850,00	1,000	8 850,00	8 850,00
18,000	33,60	604,80	18,000	33,60	604,80
1,000	147,88	147,88	1,000	147,88	147,88
10,000	18,40	184,00	10,000	18,40	184,00
9,000	35,06	315,54	9,000	35,06	315,54
4,000	69,00	276,00	4,000	69,00	276,00
1,000	980,00	980,00	1,000	980,00	980,00
1,000	2 970,00	2 970,00	1,000	2 970,00	2 970,00

KRYCÍ LIST SOUPISU PRACÍ

Objednatel: Město Praha, Správa služeb hl. města Prahy, Kunderatka 19

Město:

D1_4c - Elektroinstalace - silnoproud - Doplnění rozvaděče RD dle požadavků dodavatele Střelnice

Město: Praha

Objednatel: Správa služeb hl. města Prahy, Kunderatka 19

Cena bez DPH 3 069,00

DPH základ	Základ daňe	Sazba daňe	Výše daňe
3 069,00	3 069,00	21,00%	644,49
0,00	0,00	15,00%	0,00

Cena s DPH v CZK 3 713,49

REKAPITULACE ČLENĚNÍ SOUPISU PRACÍ

Objednatel: Město Praha, Správa služeb hl. města Prahy, Kunderatka 19

Město:

D1_4c - Elektroinstalace - silnoproud - Doplnění rozvaděče RD dle požadavků dodavatele Střelnice

Město: Praha

Kód dílu: Popis Cena celkem [CZK]

Náklady ze soupisu prací dle SOD 0,00

Nové položky 0,00

0,00

DOPLNĚNÍ ROZVADĚČE RS DLE POŽADAVKŮ DOD. STŘELNICE 0,00

CELKEM 0,00

SKUTEČNOST	ROZDÍL
0,00	0,00
3 069,00	3 069,00
3 069,00	3 069,00
3 069,00	3 069,00
3 069,00	CELKEM ZMĚNOVÝ LIST 3 069,00

SOUPIS PRACÍ

Účel: Úprava cen listů za pro sklad humanitárního materiálu a střešnice, Praha 8, Kunderka

D1_4c - Elektroinstalace - silnoproud - Doplnění rozvaděče RD dle požadavků dodavatele Střešnice

Praha

Datum:

PC	Typ	Kód	Popis	MJ	Množství	J.cena [CZK]	Cena celkem [CZK]	Genová soustava
Náklady soupisu celkem							0,00	
Nové položky							0,00	
DOPLNĚNÍ ROZVADĚČE RS DLE POŽADAVKŮ DOD.STŘELNICE							0,00	
X01			Jvitičochranic 10A/B/D,03	ks	0,000	1 894,00	0,00	
X02			Drobný a spojovací materiál	kpl	0,000	415,00	0,00	
X03			Montáž prvků do rozvaděče	hod	0,000	380,00	0,00	

SKUTEČNOST			ROZDÍL		
0,00			0,00		
3 069,00			3 069,00		
3 069,00			3 069,00		
1,000	1 894,00	1 894,00	1,000	1 894,00	1 894,00
1,000	415,00	415,00	1,000	415,00	415,00
2,000	380,00	760,00	2,000	380,00	760,00

KRYCÍ LIST SOUPISU PRACÍ

Objekt: Městská úřadna pro územní plánování a státní územní řízení, Praha 8, Kundratka 19

Objekt:

D1_4c - Elektroinstalace - silnoproud - Doplnění zásuvek do kanceláří

Místo:

Praha

Účel:

Dotace

Adresa:

Správa služeb hl. města Prahy, Kundratka 19

IC:

0000

Cena bez DPH

7 075,60

	Základ daně	Sazba daně	Výše daně
DPH základna	7 075,60	21,00%	1 485,88
DPH výše	0,00	15,00%	0,00

Cena s DPH

v CZK

8 561,48

REKAPITULACE ČLENĚNÍ SOUPISU PRACÍ

Objekt: Městská úřadna pro územní plánování a státní územní řízení, Praha 8, Kundratka 19

Objekt:

D1_4c - Elektroinstalace - silnoproud - Doplnění zásuvek do kanceláří

Místo:

Praha

Účel:

Dotace

Kód dílu - Pósta

Cena celkem [CZK]

Náklady ze soupisu prací dle SOD	0,00
Nové položky	0,00
	0,00
<u>DOPLNĚNÍ ZÁSIVEK DO KANCELÁŘÍ</u>	0,00
CELKEM	0,00

SKUTEČNOST	ROZDÍL
0,00	0,00
7 075,60	7 075,60
7 075,60	7 075,60
7 075,60	7 075,60
7 075,60	7 075,60
7 075,60	CELKEM ZMĚNOVÝ LIST 7 075,60

SOUPIS PRACÍ

Mulstani: m budova pro sklad humanitárního materiálu a střelnice, Praha 8 - Kuchelka
 17

D1_4c - Elektroinstalace - silnoproud - Doplnění zásuvek do kanceláří

Místo: Praha

Datum:

PC	Typ	Kód	Popis	MJ	Množství	J.cena [CZK]	Cena celkem [CZK]	Cenová soustava
----	-----	-----	-------	----	----------	--------------	-------------------	-----------------

Náklady soupisu celkem **0,00**

Nové položky **0,00**

DOPLNĚNÍ ZÁSUVEK DO KANCELÁŘÍ **0,00**

PC	Kód	Popis	MJ	Množství	J.cena [CZK]	Cena celkem [CZK]	Cenová soustava
37	K0300069	CYKY 3x2,5	m	0,000	42,50	0,00	
30	A021055-42	Přístrojová krabice KUSB pro spojování do vícerámečku, pod omítku nebo do SDK stěn kompletní dodávka	ks	0,000	69,00	0,00	
16	Z02202103567A	Zásuvka 230V/16A, s clonkami, IP20, včetně krytu a rámečku	ks	0,000	213,60	0,00	
X01		Zaústění a připojení do rozvaděče RC	hod	0,000	380,00	0,00	
X02		Prostupy konstrukcemi (sekání, vrtání, bourání), ve zednických pracích	kpl	0,000	2 490,00	0,00	
X03		Pomocný instalační materiál (sádra, svorky, přichytky)	kpl	0,000	560,00	0,00	

SKUTEČNOST			ROZDÍL		
		0,00			0,00
		7 075,60			7 075,60
		7 075,60			7 075,60
28,000	42,50	1 190,00	28,000	-12,50	1 190,00
6,000	69,00	414,00	6,000	69,00	414,00
6,000	213,60	1 281,60	6,000	213,60	1 281,60
3,000	380,00	1 140,00	3,000	380,00	1 140,00
1,000	2 490,00	2 490,00	1,000	2 490,00	2 490,00
1,000	560,00	560,00	1,000	560,00	560,00

KRYCÍ LIST SOUPISU PRACÍ

Objekt: Kancelářská budova pro středněmémobího materiálu a střešníc) Praha 8, Kunderatka 19

Číslo: **D1_4c - Elektroinstalace - silnoproud - Doplnění napájení dveří A12**

Město: Praha Datum:

Objekt: Správa služeb hl. města Prahy, Kunderatka 19

Cena bez DPH 2 834,00

	Základ daně	Sazba daně	Výše daně
Úprava dle SOD	2 834,00	21,00%	595,14
Dotace	0,00	15,00%	0,00

Cena s DPH v GZK 3 429,14

REKAPITULACE ČLENĚNÍ SOUPISU PRACÍ

Objekt: Kancelářská budova pro středněmémobího materiálu a střešníc) Praha 8, Kunderatka 19

Číslo: **D1_4c - Elektroinstalace - silnoproud - Doplnění napájení dveří A12**

Město: Praha Datum:

Kód dílu - Popis	Cena celkem (GZK)
Náklady ze soupisu prací dle SOD	0,00
Nové položky	0,00
	0,00
DOPLNĚNÍ ZÁSUVK DO KANCELÁŘI	0,00
CELKEM	0,00

SKUTEČNOST	ROZDÍL
0,00	0,00
2 834,00	2 834,00
2 834,00	2 834,00
2 834,00	2 834,00
2 834,00	CELKEM ZMĚNOVÝ LIST 2 834,00

SOUPIS PRACÍ

Stavba: Mobilfunkční budova pro sklad humanitárního materiálu a střelnice Praha 8, Kunderatka 1c

Objekt: **D1_4c - Elektroinstalace - silnoproud - Doplnění napájení dveří A12**

Město: Praha Datum:

PC	Typ	Kód	Popis	MJ	Množství	J.cena [CZK]	Cena celkem [CZK]	Cenová soustava
----	-----	-----	-------	----	----------	--------------	-------------------	-----------------

Náklady souplsu celkem **0,00**

Nové položky **0,00**

DOPLNĚNÍ ZÁSUVK DO KANCELÁŘÍ **0,00**

PC	Typ	Kód	Popis	MJ	Množství	J.cena [CZK]	Cena celkem [CZK]	Cenová soustava
37		K05d0089	CYKY 3x2,5	m	0,000	42,50	0,00	
X01		AD21055-42	Jednopólový jistič 10B/1	ks	0,000	69,00	0,00	
X02			Dražný a spojovací materiál	kpl	0,000	730,00	0,00	
X03			Montáž prvů do rozvedče	hod	0,000	380,00	0,00	

SKUTEČNOST			ROZDÍL		
		0,00			0,00
		2 834,00			2 834,00
		2 834,00			2 834,00
30,000	42,50	1 275,00	30,000	42,50	1 275,00
1,000	69,00	69,00	1,000	69,00	69,00
1,000	730,00	730,00	1,000	730,00	730,00
2,000	380,00	760,00	2,000	380,00	760,00