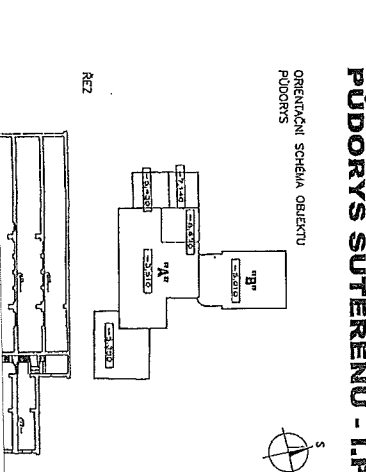
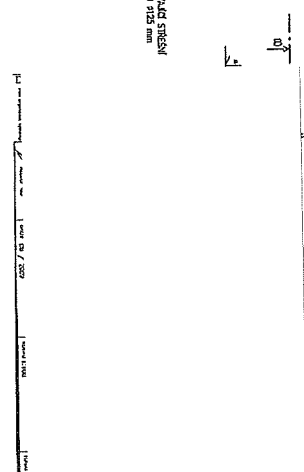
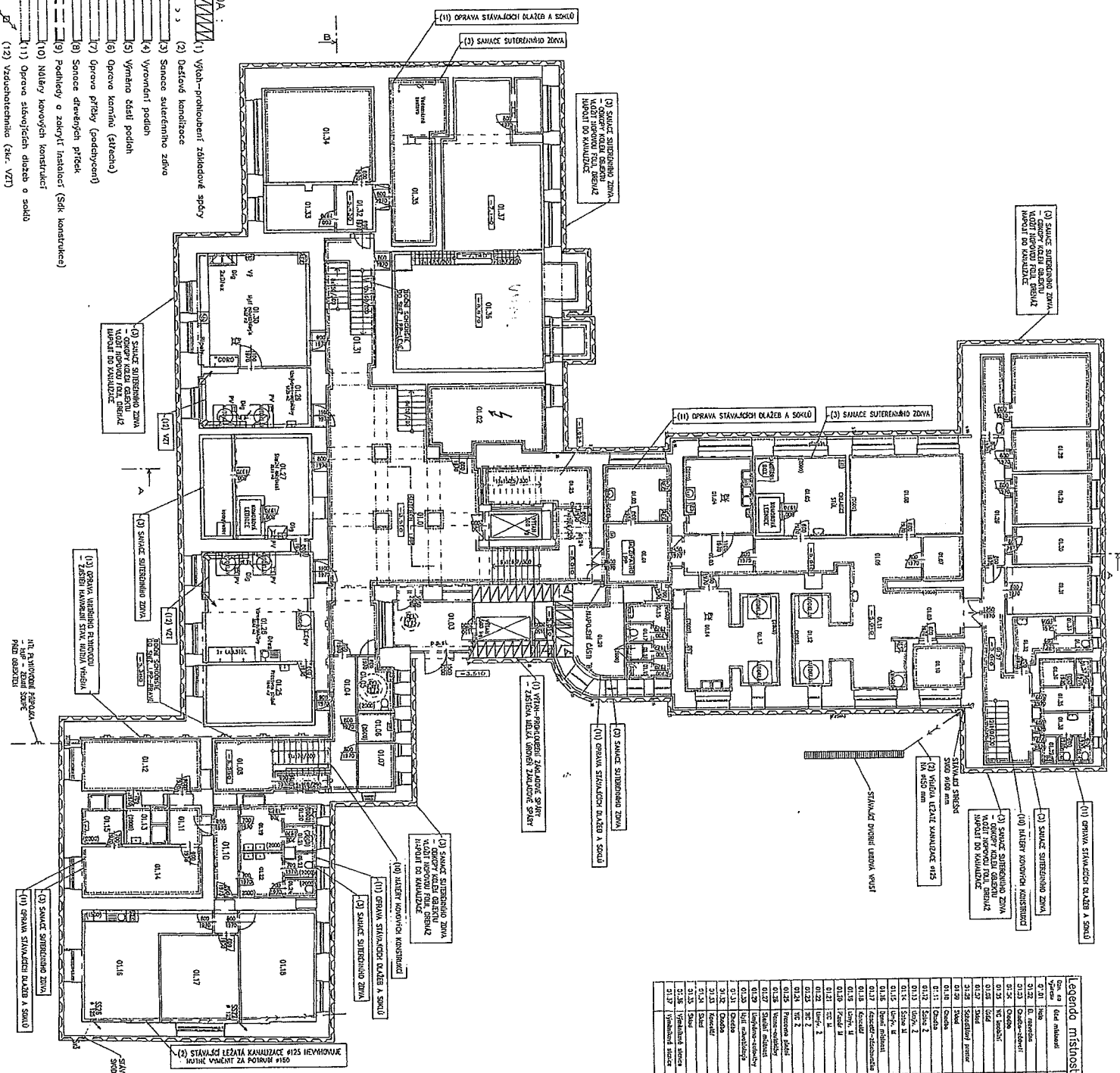


- LEGENDA :**
- (1) Vytah-prohloubení zvladavce spřevy
 - (2) Desčová kotelnice
 - (3) Smačec suterénneho zóna
 - (4) Vyrovnání podlahy
 - (5) Vyměno člásti podlahy
 - (6) Oprava kornětu (střechu)
 - (7) Oprava příčky (podpláycen)
 - (8) Smačec dřevěných příček
 - (9) Podlahy o zakrytí natělec (SfK konstrukce)
 - (10) Nálky kovových konstrukcí
 - (11) Oprava stěbových dílačů o sádku
 - (12) Věšobchodník (skr. VZT)



PŮDORYS SUTERĒNU - I.P.P.

ORIENTAČNÍ SCHEMA OBJEKTU
PŮDORYS

Legenda místnosti Suterén-I.P.P.-A				Legenda místnosti Suterén-I.P.P.-B			
Číslo místnosti	Název místnosti	Podlahová úroveň	Podlaží	Číslo místnosti	Název místnosti	Podlahová úroveň	Podlaží
01.01	Střední	0,00	1	01.01	Střední	0,00	1
01.02	Střední	0,00	1	01.02	Střední	0,00	1
01.03	Střední	0,00	1	01.03	Střední	0,00	1
01.04	Střední	0,00	1	01.04	Střední	0,00	1
01.05	Střední	0,00	1	01.05	Střední	0,00	1
01.06	Střední	0,00	1	01.06	Střední	0,00	1
01.07	Střední	0,00	1	01.07	Střední	0,00	1
01.08	Střední	0,00	1	01.08	Střední	0,00	1
01.09	Střední	0,00	1	01.09	Střední	0,00	1
01.10	Střední	0,00	1	01.10	Střední	0,00	1
01.11	Střední	0,00	1	01.11	Střední	0,00	1
01.12	Střední	0,00	1	01.12	Střední	0,00	1
01.13	Střední	0,00	1	01.13	Střední	0,00	1
01.14	Střední	0,00	1	01.14	Střední	0,00	1
01.15	Střední	0,00	1	01.15	Střední	0,00	1
01.16	Střední	0,00	1	01.16	Střední	0,00	1
01.17	Střední	0,00	1	01.17	Střední	0,00	1
01.18	Střední	0,00	1	01.18	Střední	0,00	1
01.19	Střední	0,00	1	01.19	Střední	0,00	1
01.20	Střední	0,00	1	01.20	Střední	0,00	1
01.21	Střední	0,00	1	01.21	Střední	0,00	1
01.22	Střední	0,00	1	01.22	Střední	0,00	1
01.23	Střední	0,00	1	01.23	Střední	0,00	1
01.24	Střední	0,00	1	01.24	Střední	0,00	1
01.25	Střední	0,00	1	01.25	Střední	0,00	1
01.26	Střední	0,00	1	01.26	Střední	0,00	1
01.27	Střední	0,00	1	01.27	Střední	0,00	1
01.28	Střední	0,00	1	01.28	Střední	0,00	1
01.29	Střední	0,00	1	01.29	Střední	0,00	1
01.30	Střední	0,00	1	01.30	Střední	0,00	1
01.31	Střední	0,00	1	01.31	Střední	0,00	1
01.32	Střední	0,00	1	01.32	Střední	0,00	1
01.33	Střední	0,00	1	01.33	Střední	0,00	1
01.34	Střední	0,00	1	01.34	Střední	0,00	1
01.35	Střední	0,00	1	01.35	Střední	0,00	1
01.36	Střední	0,00	1	01.36	Střední	0,00	1
01.37	Střední	0,00	1	01.37	Střední	0,00	1
01.38	Střední	0,00	1	01.38	Střední	0,00	1
01.39	Střední	0,00	1	01.39	Střední	0,00	1
01.40	Střední	0,00	1	01.40	Střední	0,00	1
01.41	Střední	0,00	1	01.41	Střední	0,00	1

- LEGENDA :**
- (1) Východ-prohloubení základové spáry
 - (2) Detektor kanalizace
 - (3) Sanace střešního zdivu
 - (4) Vyvraždění podlah
 - (5) Výměna desek podlah
 - (6) Oprava kamnu (střechu)
 - (7) Oprava příčky (pochyvení)
 - (8) Sanace dřevěných přítek
 - (9) Podhledy a zábrýtky instalací (Skl. kanalizace)
 - (10) Nálleky kovových konstrukcí
 - (11) Oprava střešních dílců a soklů
 - (12) Vzdutelnostní (Skl. VZT)
 - (13) Oprava plynovodu



Legenda místností - I.NP - A

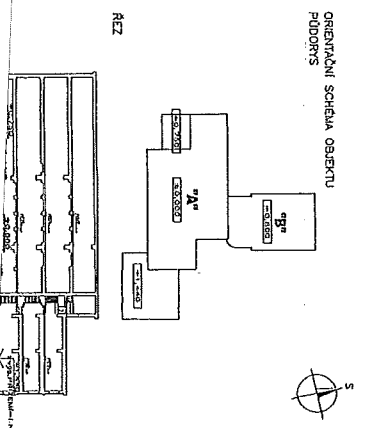
Číslo místnosti	Objekt	Podlaží	Sk. [m ²]	Plata	Sk. [m ²]	Plata
1.01	Chodba 1	-	200	200	12,15	12,15
1.02	Chodba 2	-	200	200	12,15	12,15
1.03	Chodba 3	-	200	200	12,15	12,15
1.04	Chodba 4	-	200	200	12,15	12,15
1.05	Chodba 5	-	200	200	12,15	12,15
1.06	Chodba 6	-	200	200	12,15	12,15
1.07	Chodba 7	-	200	200	12,15	12,15
1.08	Chodba 8	-	200	200	12,15	12,15
1.09	Chodba 9	-	200	200	12,15	12,15
1.10	Chodba 10	-	200	200	12,15	12,15

Legenda místností I.Meziúroveň - B

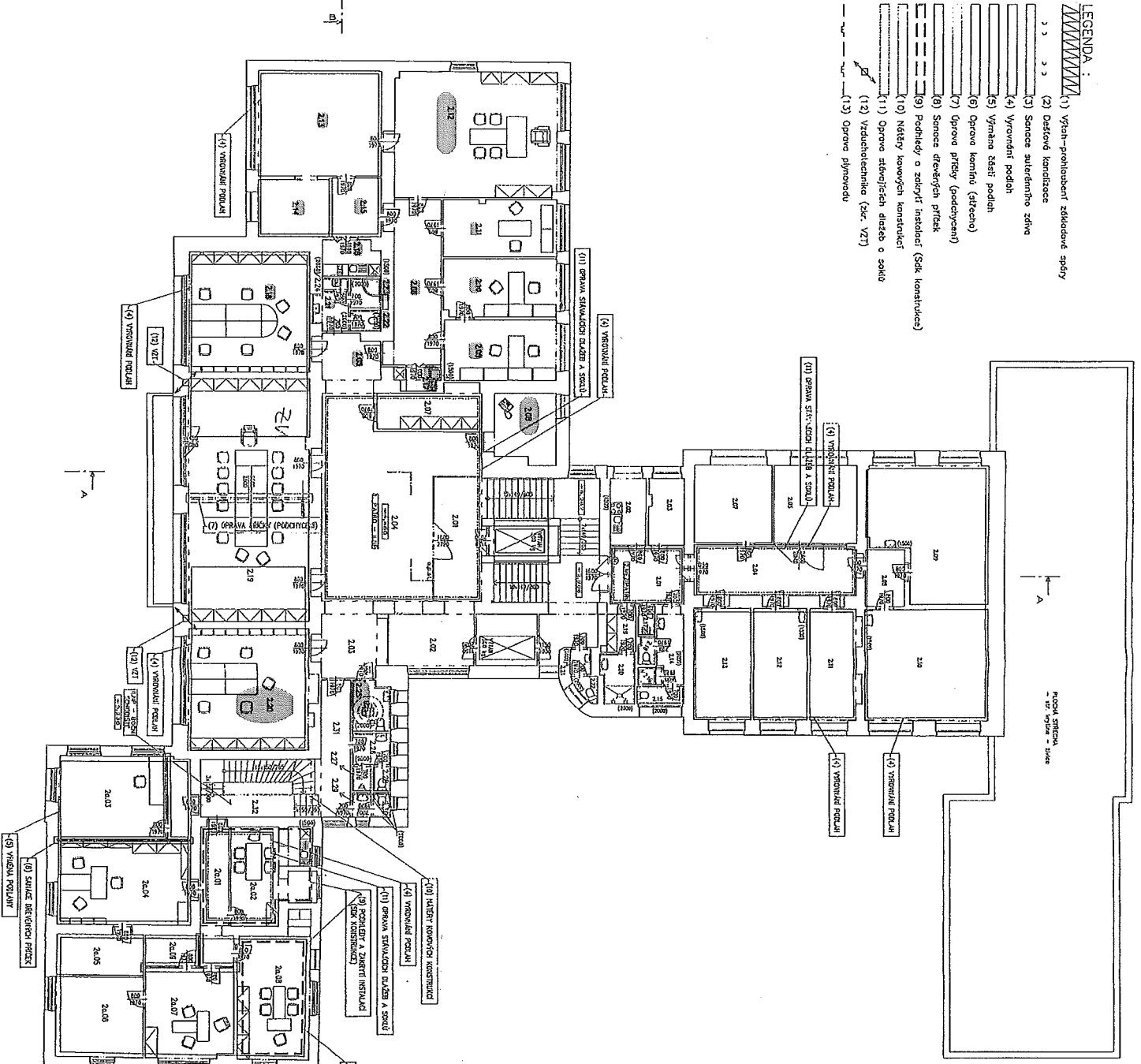
Číslo místnosti	Objekt	Podlaží	Sk. [m ²]	Plata	Sk. [m ²]	Plata
1.11	Chodba 1	-	200	200	12,15	12,15
1.12	Chodba 2	-	200	200	12,15	12,15
1.13	Chodba 3	-	200	200	12,15	12,15
1.14	Chodba 4	-	200	200	12,15	12,15
1.15	Chodba 5	-	200	200	12,15	12,15
1.16	Chodba 6	-	200	200	12,15	12,15
1.17	Chodba 7	-	200	200	12,15	12,15
1.18	Chodba 8	-	200	200	12,15	12,15
1.19	Chodba 9	-	200	200	12,15	12,15
1.20	Chodba 10	-	200	200	12,15	12,15

PŮDORYS PRÍZEMÍ - I.NP

ORIENTAČNÍ SCHEMA OBJEKTU
PŮDORYS



- LEGENDA :**
- (1) Vrsth-plohoustari zdidovate spravly
 - (2) Deskovy karandosec
 - (3) Sennice suterfainho zdvho
 - (4) Vyrovnari podlah
 - (5) Vrstva tlasti podlah
 - (6) Oprava kornihu (sazochu)
 - (7) Oprava pritelu (gredyuzen)
 - (8) Sennice drevnykh prifek
 - (9) Podhledy a zderyt nastolnat (sok. keramikuce)
 - (10) Nekety keramnykh konstrukci
 - (11) Oprava stvolvichet dirzho o soku
 - (12) Vzduchotekhnika (zak. VZT)
 - (13) Oprava plymnoedu



Legenda místnosti 1. Patra - II.NP - A

№, №	№	№	№	№	№	№	№	№	№
1	201	202	203	204	205	206	207	208	209
2	210	211	212	213	214	215	216	217	218
3	219	220	221	222	223	224	225	226	227
4	228	229	230	231	232	233	234	235	236
5	237	238	239	240	241	242	243	244	245
6	246	247	248	249	250	251	252	253	254
7	255	256	257	258	259	260	261	262	263
8	264	265	266	267	268	269	270	271	272
9	273	274	275	276	277	278	279	280	281
10	282	283	284	285	286	287	288	289	290
11	291	292	293	294	295	296	297	298	299
12	300	301	302	303	304	305	306	307	308
13	309	310	311	312	313	314	315	316	317
14	318	319	320	321	322	323	324	325	326
15	327	328	329	330	331	332	333	334	335
16	336	337	338	339	340	341	342	343	344
17	345	346	347	348	349	350	351	352	353
18	354	355	356	357	358	359	360	361	362
19	363	364	365	366	367	368	369	370	371
20	372	373	374	375	376	377	378	379	380
21	381	382	383	384	385	386	387	388	389
22	390	391	392	393	394	395	396	397	398
23	399	400	401	402	403	404	405	406	407
24	408	409	410	411	412	413	414	415	416
25	417	418	419	420	421	422	423	424	425
26	426	427	428	429	430	431	432	433	434
27	435	436	437	438	439	440	441	442	443
28	444	445	446	447	448	449	450	451	452
29	453	454	455	456	457	458	459	460	461
30	462	463	464	465	466	467	468	469	470
31	471	472	473	474	475	476	477	478	479
32	480	481	482	483	484	485	486	487	488
33	489	490	491	492	493	494	495	496	497
34	498	499	500	501	502	503	504	505	506
35	507	508	509	510	511	512	513	514	515
36	516	517	518	519	520	521	522	523	524
37	525	526	527	528	529	530	531	532	533
38	534	535	536	537	538	539	540	541	542
39	543	544	545	546	547	548	549	550	551
40	552	553	554	555	556	557	558	559	560
41	561	562	563	564	565	566	567	568	569
42	570	571	572	573	574	575	576	577	578
43	579	580	581	582	583	584	585	586	587
44	588	589	590	591	592	593	594	595	596
45	597	598	599	600	601	602	603	604	605
46	606	607	608	609	610	611	612	613	614
47	615	616	617	618	619	620	621	622	623
48	624	625	626	627	628	629	630	631	632
49	633	634	635	636	637	638	639	640	641
50	642	643	644	645	646	647	648	649	650
51	651	652	653	654	655	656	657	658	659
52	660	661	662	663	664	665	666	667	668
53	669	670	671	672	673	674	675	676	677
54	678	679	680	681	682	683	684	685	686
55	687	688	689	690	691	692	693	694	695
56	696	697	698	699	700	701	702	703	704
57	705	706	707	708	709	710	711	712	713
58	714	715	716	717	718	719	720	721	722
59	723	724	725	726	727	728	729	730	731
60	732	733	734	735	736	737	738	739	740
61	741	742	743	744	745	746	747	748	749
62	750	751	752	753	754	755	756	757	758
63	759	760	761	762	763	764	765	766	767
64	768	769	770	771	772	773	774	775	776
65	777	778	779	780	781	782	783	784	785
66	786	787	788	789	790	791	792	793	794
67	795	796	797	798	799	800	801	802	803
68	804	805	806	807	808	809	810	811	812
69	813	814	815	816	817	818	819	820	821
70	822	823	824	825	826	827	828	829	830
71	831	832	833	834	835	836	837	838	839
72	840	841	842	843	844	845	846	847	848
73	849	850	851	852	853	854	855	856	857
74	858	859	860	861	862	863	864	865	866
75	867	868	869	870	871	872	873	874	875
76	876	877	878	879	880	881	882	883	884
77	885	886	887	888	889	890	891	892	893
78	894	895	896	897	898	899	900	901	902
79	903	904	905	906	907	908	909	910	911
80	912	913	914	915	916	917	918	919	920
81	921	922	923	924	925	926	927	928	929
82	930	931	932	933	934	935	936	937	938
83	939	940	941	942	943	944	945	946	947
84	948	949	950	951	952	953	954	955	956
85	957	958	959	960	961	962	963	964	965
86	966	967	968	969	970	971	972	973	974
87	975	976	977	978	979	980	981	982	983
88	984	985	986	987	988	989	990	991	992
89	993	994	995	996	997	998	999	1000	1001
90	1002	1003	1004	1005	1006	1007	1008	1009	1010
91	1011	1012	1013	1014	1015	1016	1017	1018	1019
92	1020	1021	1022	1023	1024	1025	1026	1027	1028
93	1029	1030	1031	1032	1033	1034	1035	1036	1037
94	1038	1039	1040	1041	1042	1043	1044	1045	1046
95	1047	1048	1049	1050	1051	1052	1053	1054	1055
96	1056	1057	1058	1059	1060	1061	1062	1063	1064
97	1065	1066	1067	1068	1069	1070	1071	1072	1073
98	1074	1075	1076	1077	1078	1079	1080	1081	1082
99	1083	1084	1085	1086	1087	1088	1089	1090	1091
100	1092	1093	1094	1095	1096	1097	1098	1099	1100

Legenda místnosti 2. Patra - B

№, №	№	№	№	№	№	№	№	№	№
1	201	202	203	204	205	206	207	208	209
2	210	211	212	213	214	215	216	217	218
3	219	220	221	222	223	224	225	226	227
4	228	229	230	231	232	233	234	235	236
5	237	238	239	240	241	242	243	244	245
6	246	247	248	249	250	251	252	253	254
7	255	256	257	258	259	260	261	262	263
8	264	265	266	267	268	269	270	271	272
9	273	274	275	276	277	278	279	280	281
10	282	283	284	285	286	287	288	289	290
11	291	292	293	294	295	296	297	298	299
12	300	301	302	303	304	305	306	307	308
13	309	310	311	312	313	314	315	316	317
14	318	319	320	321	322	323	324	325	326
15	327	328	329	330	331	332	333	334	335
16	336	337	338	339	340	341	342	343	344
17	345	346	347	348	349	350	351	352	353
18	354	355	356	357	358	359	360	361	362
19	363	364	365	366	367	368	369	370	371
20	372	373	374	375	376	377	378	379	380
21	381	382	383	384	385	386			

