

**Městská část Praha 12**

Úřad městské části  
Písková 830/25  
143 12 Praha 412

IČ: 00231151  
DIČ: CZ00231151

**O B J E D N Á V K A****č. 17-2021-0030**

(číslo objednávky uvádějte vždy na faktuře)

Vyřizuje:   
tel.:   
e-mail:   
fax: 

Banka:

Č. účtu: /

ORJ: 0017

ÚZ:

Zařízení: Odbor dopravy

**Dodavatel**

A S K O spol. s r.o.

Mladých Běchovic 612  
19011 Praha 9

IČ: 48111023

DIČ: CZ48111023

Objednáváme u Vás, podle platných právních norem o dodávce a odběru zboží a služeb:

Popis	Cena (Kč)
<p>na základě rámcové smlouvy o dílo č. SML 2021/131 "Opravy pozemních komunikací a jejich součástí ve správě městské části Praha 12, pro období 3/2021-2/2023" uzavřené mezi městskou částí Praha 12 a společností A S K O spol. s r.o., dne 7.4.2021 opravu komunikací v ulicích Mokřadní, U obce, Ke Spálence dle tabulky "Oprava Mokřadní, U obce, Ke Spálence 06-01/2021" (viz příloha č.2) výzvy ze dne 2.6.2021.</p> <p>Podmínky provedení, předání díla, platební podmínky a další jsou uvedeny v rámcové smlouvě.</p> <p>Přílohou objednávky je cenová nabídka ze dne 14.06.2021 (viz příloha č. 1).</p> <p>Termín dokončení do 2.7.2021.</p> <p>Předání dokončené zakázky bude provedeno po výzvě zhotovitele fyzickou kontrolou za účasti zástupců obou smluvních stran a sepsáním předávacího protokolu podepsaného zástupci obou smluvních stran.</p> <p>DPH odvede dodavatel.</p>	
<b>Cena včetně DPH:</b>	<b>108900 Kč</b>

Cena je uvedena na základě Vaší nabídky.

Podléhá-li objednávka zveřejnění podle zákona č. 340/2015 Sb., o registru smluv, plní tuto povinnost objednatel.

Datum: 16.06.2021 00:00:00

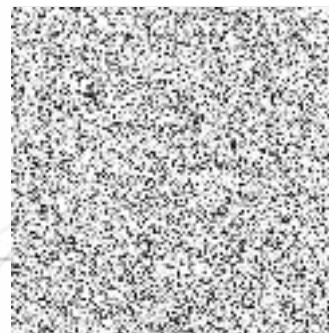
Vystavil:  ved. odd. tech.,  
dopravy

Schválil – správce rozpočtu:  ekonom odboru  
dopravy

Schválil - příkazce operace:  vedoucí odboru dopravy

Odsouhlasil:  1. místostarosta

Podpis: Akceptace objednávky:





Firma: **Městská část Praha 12**  
Adresa: **Písková 830/25**  
**143 00 Praha - Modřany**  
Vyřizuje: **Aleš Šindelář**  
Tel.: **607 028 614**  
E-mail: **Sindelar.aues@praha12.cz**

**Cenová nabídka č.055/21/J**  
**„Oprava U Obce, Mokřadní, Ke Spálence“**

popis činnosti	m.j.	výměra	Kč/mj	Celkem
<b>Mokřadní</b>				
Oprava povrchu nezpevněné komunikace štěrkem nebo recyklátem do tl. 150 mm, včetně zhutnění	m <sup>2</sup>	175,0	80,0	14 000,00
<b>U Obce</b>				
Oprava povrchu nezpevněné komunikace štěrkem nebo recyklátem do tl. 150 mm, včetně zhutnění	m <sup>2</sup>	668,0	80,0	53 440,00
<b>Ke Spálence</b>				
Oprava povrchu nezpevněné komunikace štěrkem nebo recyklátem do tl. 150 mm, včetně zhutnění	m <sup>2</sup>	282,0	80,0	22 560,00
<b>Celkem bez DPH</b>				<b>90 000,00</b>

**Cena:**

Cena zahrnuje: Uvedené práce vč. dodání materiálů, dopravu materiálů, likvidace odpadů, stěhování mechanismů.

**Stavební připravenost:** Vyklizené a vyčištěné staveniště bez překážek pro provedení požadovaných prací.

**Platební podmínky:** dle rámcové smlouvy SML2021/131

**Dokončení díla:** 2.7.2021

**Záruční doba:** 48měsíců dle rámcové smlouvy SML2021/131

**Platnost nabídky:** do 31. 12. 2021

V Praze dne 7.6.2021



Vypracoval  
**Jaroslav Souček**  
tel.: 725 691 405

<b>Oprava Mokřadní, U obce, Ke Spálence 06-01/2021</b>				
<b>Pol.</b>	<b>Místo</b>	<b>Popis</b>	<b>Zpřesnění</b>	<b>Množství</b>
1	<b>MOKŘADNÍ</b> viz náčrtek	Oprava povrchu nezpevněné komunikace štěrkem nebo recyklátem do tl. 150 mm, včetně hutnění v celé ploše vyznačené v náčrtku o ploše cca. 175 m <sup>2</sup>	Náčrtek 1	175 m <sup>2</sup>
2	<b>U OBCE</b> viz náčrtek	Oprava povrchu nezpevněné komunikace štěrkem nebo recyklátem do tl. 150 mm, včetně hutnění v 1/3 plochy vyznačené v náčrtku o výměře cca. 668 m <sup>2</sup> . <b>VŠECHNY VÝTLUKY VE VYZNAČENÉ ČÁSTI KOMUNIKACE BUDOU OPRAVENY</b>	Náčrtek 2	668 m <sup>2</sup>
3	<b>KE SPÁLENCE</b> viz náčrtek	Oprava povrchu nezpevněné komunikace štěrkem nebo recyklátem do tl. 150 mm, včetně hutnění v 1/3 plochy vyznačené v náčrtku o výměře cca. 282 m <sup>2</sup> . <b>VŠECHNY VÝTLUKY VE VYZNAČENÉ ČÁSTI KOMUNIKACE BUDOU OPRAVENY</b>	Náčrtek 3	282 m <sup>2</sup>