

KRYCÍ LIST ROZPOČTU

Objekt	Název objektu: Zálešná I. 4057	JKSO:	
Stavba	Název stavby: Oprava koupelen v BD Zálešná I. 4057 - 1. část - dodatečné stavební práce	SKP:	
Projektant:	Počet měrných jednotek:	0	
Objednatel: Statutární město Zlín, nám. Míru 12, 761 40 Zlín	Náklady na MJ:	0	
	Zakázkové číslo:	0	
Počet listů	Zhotovitel: Stavební firma Hanáček, s.r.o.		
Zpracovatel projektu:	Moravská 82, 688 01 Uherský Brod		
ROZPOČTOVÉ NÁKLADY			
Rozpočtové náklady II. a III. hlavy		Vedlejší rozpočtové náklady	
Z R N	Dodávka celkem	0	
	Montáž celkem	0	
	HSV celkem	96 012,72	
	PSV celkem	0	
ZRN celkem		96 012,72	
HVS			
RN II. a III. hlavy		96 012,72	Ostatní VRN
ZRN+VRN+HVS		96 012,72	VRN celkem
			0
			0
Vypracoval	Za zhotovitele	Za objednatele	
Datum	Jméno: Ing. Jaroslav Dvořák Datum: 22.8.2016 Podpis	Jméno: Datum: Podpis:	
Základ pro DPH (Kč)	0 % činí:	0,00	
Základ pro DPH (Kč)	15 % činí	96 012,72	
DPH (Kč)	15 % činí	14 401,91	
Základ pro DPH (Kč)	21 % činí	0,00	
DPH (Kč)	21 % činí	0,00	
CENA ZA OBJEKT CELKEM (Kč)		110 415	

Stavba:	Oprava koupelen v BD Zálešná I. 4057 - 1. část Dodatečné stavební práce
Objekt:	Zálešná I. 4057

REKAPITULACE STAVEBNÍCH DÍLŮ

Číslo	Název stavebního dílu	MJ	Cena/ MJ (HSV)	Cena množství (HSV)	PSV	Dodávka	Montáž	HZS
A	1 Koupelna (16 bytů)	ks	4 372,41	69 958,60 16	0	0	0	0
B	1 Předsíň (17 bytů)	ks	1 375,72	23 387,21 17	0	0	0	0
C	1 Plynoinstalace (3 byty)	ks	350,00	1 050,00 3	0	0	0	0
D	1 Odpočty (16 bytů)	ks	-566,10	-9 057,60 16	0	0	0	0
E	1 Přesuny hmot a sutí (16 bytů)	ks	667,16	10 674,51 16	0	0	0	0
CELKEM OBJEKT				96 012,72	0	0	0	0

VEDLEJŠÍ ROZPOČTOVÉ NÁKLADY

Název VRN	Kč	% Základna	Kč
			0
CELKEM VRN			0

Položkový rozpočet

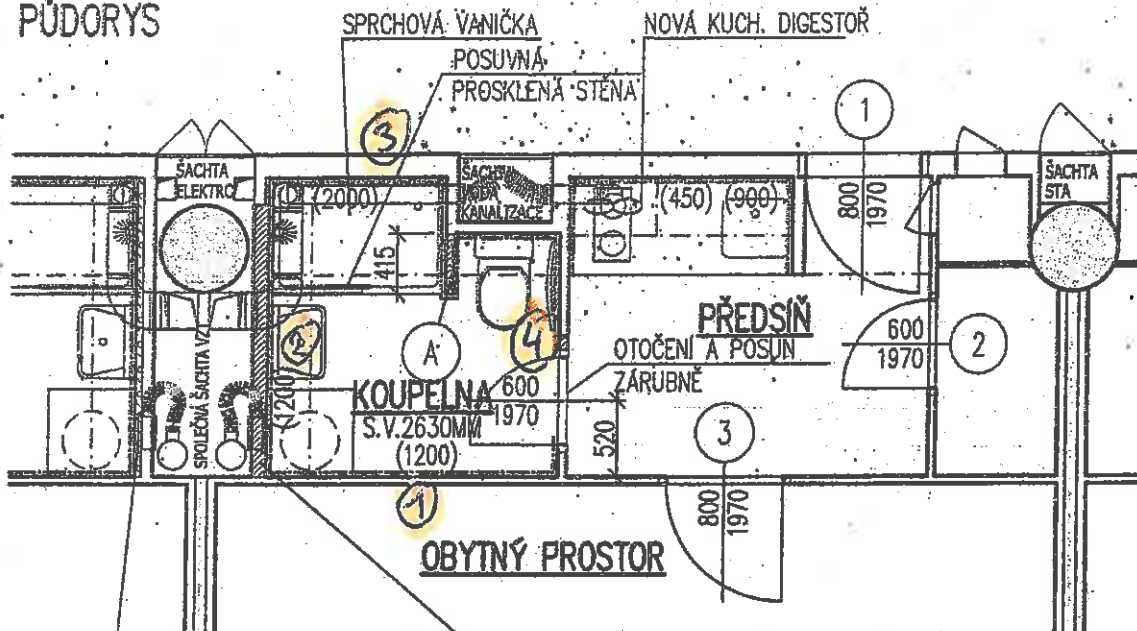
Stavba:	Oprava koupelen v BD Zálešná I. 4057 - 1. část
	Dodatečné stavební práce
Objekt:	Zálešná I. 4057

P.č.	Číslo položky	Název položky	MJ	množství	cena/MJ	celkem (Kč)
Díl:	A	Koupelna				
		1. Stěna 1				
a	978013191R00	Otlučení omítek vni stěn v rozsahu do 100% část po stáv. obkladu nad novým obkladem $2*0,35$	m2	0,70 0,70	57,00	39,90
b	784402801R00	Odstranění malby oškrábáním v místnosti H do 3,8 m od stáv. obkladu po strop $2*1,08$	m2	2,16 2,16	21,00	45,36
c	612473181R00	Omítka vnitřního zdiva ze suché směsi hladká část po stáv. obkladu nad novým obkladem $2*0,2$	m2	0,40 0,40	200,00	80,00
d	612	Vyrovnaní a omítka vnitřního zdiva ze suché směsi hladká tl. 3 cm prostor po vaně $0,7*0,6$	m2	0,42 0,42	274,00	115,08
e	612471411R00	Úprava vnitřních stěn aktivovaným štukem od nového obkladu po strop $1,43*2$	m2	2,86 2,86	105,00	300,30
f	781101210R00	Penetrační nátěr pod štuk	m2	2,86	37,00	105,82
g	61201391RT2	Omítka malých ploch vnitřních stěn do 1 m2 s použitím suché maltové směsi nad obkladem	kus	1,00	434,00	434,00
g	6124812	Stěrkování stěny vyrovnaní pod novým obkladem $(2*1,2)-(0,7*0,6)$	m2	1,98 1,98	105,00	207,90
a	6124812	2. Stěna 2 Stěrkování stěny $(2,63*2,05-(0,65*0,3))*0,5$	m2	2,60 2,60	105,00	272,82
b	612471411R00	Úprava vnitřních stěn aktivovaným štukem $(2,05*1,43-(0,8*0,8))*0,5$	m2	1,15 1,15	105,00	120,30
c	781101210R00	Penetrační nátěr pod štuk	m2	1,15	37,00	42,39
		3. Stěna 3				
a	978013191R00	Otlučení omítek vni stěn v rozsahu do 100% část po stáv. obkladu nad novým obkladem $(1,25+0,4+0,8)*0,35$	m2	0,86 0,86	57,00	48,88
b	7844028001R00	Odstranění malby oškrábáním v místnosti H do 3,8 m od stáv. obkladu po strop $0,8*1,08$	m2	0,86 0,86	21,00	18,14
c	612473181R00	Omítka vnitřního zdiva ze suché směsi hladká část po stáv. obkladu nad novým obkladem $0,8*0,35$ prostor za sprch. koutem na celou výšku $1*2,63$	m2	2,91 0,28 2,63	200,00	582,00
d	612	Vyrovnaní vnitřního zdiva ze suché směsi hladká tl. 2 cm prostor po vaně $0,7*0,6$	m2	0,42 0,42	74,00	31,08
e	612471411R00	Úprava vnitřních stěn aktivovaným štukem od nového obkladu po strop $1*0,63+0,8*1,43$	m2	1,77 1,77	105,00	186,27
f	781101210R00	Penetrační nátěr pod štuk	m2	1,77	37,00	65,64
		4. Stěna 4				

a	978013191R00	Otlučení omítek vni stěn v rozsahu do 100% část po stáv. Obkladu nad novým obkladem $(1,65-0,6-0,28)*0,35$	m2	0,27 0,27	57,00	15,36
b	784402801R00	Odstranění malby oškrábáním v místnosti H do 3,8 m od stáv. obkladu po strop $0,77*1,08+0,88*0,63$	m2	1,39 1,39	21,00	29,11
c	612473181R00	Omítka vnitřního zdiva ze suché směsi hladká část po stáv. obkladu nad novým obkladem 0,27	m2	0,27 0,27	200,00	54,00
d	612471411R00	Úprava vnitřních stěn aktivovaným štukem od nového obkladu po strop $0,7*0,61+0,9*1,43$	m2	1,71 1,71	105,00	179,97
e	781101210R00	Penetrační nátěr pod štuk	m2	1,71	37,00	63,42
f	612401391RT2	Omítka malých ploch vnitřních stěn do 1 m2 kolem potrubí VZT s použitím suché maltové směsi	kus	1,00	434,00	434,00
5. Ostatní práce						
a	965043321RT1	Bourání podkladů bet. tl. 5 cm s potěrem $1,05*0,05$	m3	0,05 0,05	3 230,00	169,58
b	632451336R00	Potěr pískocementový tl. 50 mm	m2	1,05	358,00	375,90
c	781491001RT1	Montáž lišt k obkladům	m	3,20	39,00	124,80
d	mat	Dodávka lišta PVC rohová k obkladům	mb	3,20	72,00	230,40
Celkem za A Koupelna					4372,41	
Díl:	B	Předsíň				
a	978013191R00	Otlučení omítek vni stěn v rozsahu do 100% $0,87*0,1+1,55*0,1+0,6*0,1+0,27*0,6$	m2	0,46 0,46	57,00	26,45
b	784402801R00	Odstranění malby oškrábáním v místnosti H do 3,8 m 1	m2	1,00	21,00	21,00
c	612473181R00	Omítka vnitřního zdiva ze suché směsi hladká $0,87*0,1+1,55*0,1+0,6*0,1+0,27*0,6$	m2	0,46	200,00	92,80
d	612471411R00	Úprava vnitřních stěn aktivovaným štukem	m2	2,26	105,00	237,30
e	781101210R00	Penetrační nátěr pod štuk	m2	2,26	37,00	83,62
f	612401391RT2	Omítka malých ploch vnitřních stěn do 1m2 kolem potrubí VZT s použitím suché maltové směsi	kus	1,00	434,00	434,00
g	781 10-1210.R00	Penetrace podkladu pod obklady změna výšky obkladu na 0,6 m	m2	0,40	15,00	6,00
h	781 21-0121.R00	Obkládání stěn obl. pórovin. do tmele do 150x150 - nárůst	m2	0,40	360,00	144,00
i	597-SPCM	Obklad bělninový $0,4*1,1$	m2	0,44 0,44	250,00	110,00
j	783 22-5100.R00	Nátěr syntetický kovových konstrukcí 2x + 1x email ocelový obklad rohu linky	m2	0,34	160,00	54,40
k		Demontáž plechové garnýže	kus	1,00	82,00	82,00
l	979 08-1111.R00	Odvoz sutí a vybour. hmot na skládku do 1 km	t	0,03	280,00	8,40
m	979 08-1121.R00	Příplatek k odvozu ua každý další 1 km přípl. za 5 km $0,03*5$	t	0,15 0,15	14,00	2,10
n	979 99-0107.R00	Poplatek za skládku sutí - směs betonu, cihel, dřeva	t	0,03	480,00	14,40
o	979 01-1111.R00	Svislá doprava sutí a vybour. hmot za 2.NP a 1.PP	t	0,03	240,00	7,20
p	979 01-1121.R00	Příplatek za každé další podlaží $0,03*4$	t	0,12 0,12	110,00	13,20
q	979 08-2111.R00	Vnitrostaveništní doprava sutí do 10 m	t	0,03	225,00	6,75

r	979 08-2121.R00	Příplatek k vnitrost. dopravě suti za dalších 5m 50m 0,03*10		0,30 0,30	20,00	6,00
s	999 28-1112.R00	Přesun hmot pro opravy a údržbu do výšky 36 m	t	0,03	870,00	26,10
Celkem za		B Předsíň				1 375,72
Díl:	C	Plynoinstalace				
a		Demontáž stávající plynoinstalace	soubor	1,00	350,00	350,00
Celkem za		Plynoinstalace				350,00
Díl:	D	Odpočty				
a		Odpočet odsekání omítky (pod obklad)	m2	-11,10	51,00	-566,10
Celkem za		Odpočty				-566,10
Díl:	E	Přesun hmot a suti				
a	979 08-1111.R00	Odvoz suti a vybour. hmot na skládku do 1 km Příplatek k odvozu ua každý další 1 km přípl. za	t	0,19	280,00	53,20
b	979 08-1121.R00	5 km 0,19*5	t	0,95 0,95	14,00	13,30
c	979 99-0107.R00	Poplatek za skládku suti - směs betonu, cihel, dřevo	t	0,19	480,00	91,20
d	979 01-1111.R00	Svislá doprava suti a vybour. hmot za 2.NP a 1.PP	t	0,19	240,00	45,60
e	979 01-1121.R00	Příplatek za každé další podlaží 0,19*4	t	0,76 0,76	110,00	83,60
f	979 08-2111.R00	Vnitrostaveništní doprava suti do 10 m Příplatek k vnitrost. dopravě suti za dalších 5m	t	0,19	225,00	42,75
g	979 08-2121.R00	50m 0,19*10		1,90 1,90	20,00	38,00
h	999 28-1112.R00	Přesun hmot pro opravy a údržbu do výšky 36 m	t	0,34	870,00	299,51
Celkem za		Přesuny hmot a suti				667,16

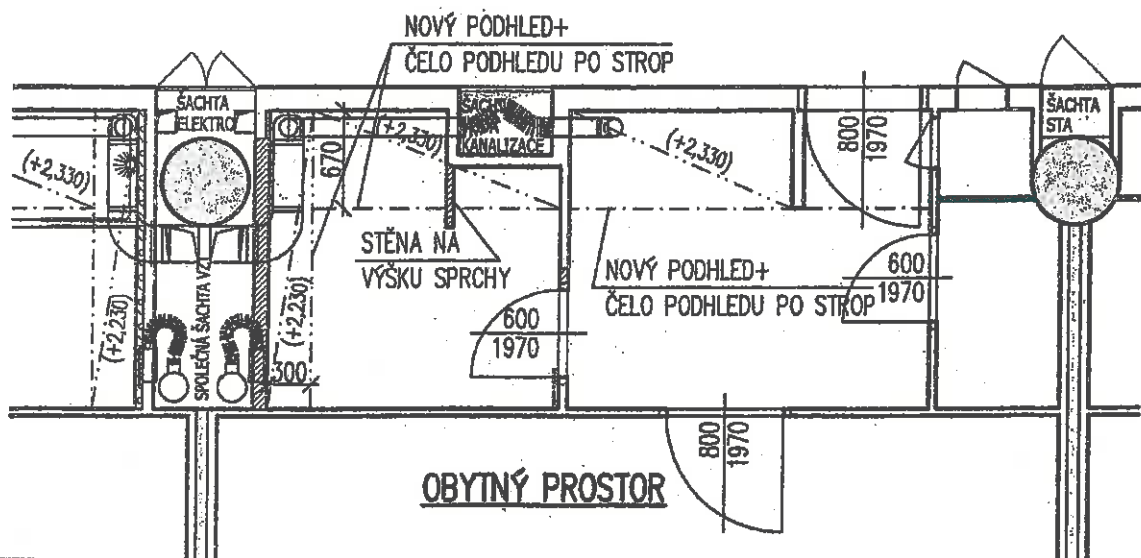
PŮDORYS



V JEDNOM BYTĚ SE SPOLEČNOU VZT ŠACHTOU PROVEDENA SDK PŘEDSTĚNA NA STÁVAJÍCÍ PŘÍČCE PRO ROZVODY ZTI. ROZVODY ČÁSTEČNĚ ZAŘEZAT DO PŘÍČKY, ABY PŘEDSTĚNA CO NEJMĚNĚ ZMENŠOVALA PROSTOR KOUPELNY

V JEDNOM BYTĚ SE SPOLEČNOU VZT ŠACHTOU, KDE BYLA VYBOURÁNA STĚNA PROVEDENA NOVÁ PŘÍČKA Z PÓROBETONU TL. 100 mm. ROZVODY ZTI ZASEKAT DO PŘÍČKY

PŮDORYS PODHLEDŮ



POZNÁMKA:

- 1 VSTUPNÍ DVEŘE BUDOU REPASOVÁNY, NOVĚ NATŘENY, KOVÁNÍ PONECHÁNO PŮVODNÍ. PŘÍPADNĚ POLSTROVÁNÍ ZŮSTÁVÁ U DVEŘÍ ZACHOVÁNO. OCELOVÁ ZÁRUBEŇ VYBROUŠENA A NATŘENA DLE STÁVAJÍCÍHO BAREVNÉHO MANUÁLU OBJEKTU (2xZÁKLAD SYNTETICKÝ, 1xEMAIL SYNTETICKÝ)
- 2 PLNĚ DVEŘE DO SPÍŽE/ŠATNY BUDOU REPASOVÁNY, NOVĚ NATŘENY, NOVĚ KOVÁNÍ DVEŘÍ TVAROVĚ BLÍZKÉ PŮVODNÍMU (NEREZ, KLIKA-KLIKA). OCELOVÁ ZÁRUBEŇ VYBROUŠENA A NATŘENA DLE STÁVAJÍCÍHO BAREVNÉHO MANUÁLU OBJEKTU (2xZÁKLAD SYNTETICKÝ, 1xEMAIL SYNTETICKÝ)
- 3 PROSKLENÉ DVEŘE DO POKOJE BUDOU REPASOVÁNY, NOVĚ NATŘENY, NOVĚ KOVÁNÍ DVEŘÍ TVAROVĚ BLÍZKÉ PŮVODNÍMU (NEREZ, KLIKA-KLIKA). OCELOVÁ ZÁRUBEŇ VYBROUŠENA A NATŘENA DLE STÁVAJÍCÍHO BAREVNÉHO MANUÁLU OBJEKTU (2xZÁKLAD SYNTETICKÝ, 1xEMAIL SYNTETICKÝ)