

Smlouva o zřízení věcného břemene – služebnosti

kterou níže uvedeného dne, měsíce a roku uzavřely zejména podle ustanovení § 1257 a násl. občanského zákoníku:

Město Žďár nad Sázavou

se sídlem: Žižkova 227/1, část Žďár nad Sázavou 1, 591 01 Žďár nad Sázavou
 IČO: 00295841
 DIČ: CZ00295841
 zástupce: Ing. Martin Mrkos ACCA, starosta města
 dále jen „**povinný**“

a

akciová společnost SATT a.s.,

se sídlem: Okružní 1889/11, část Žďár nad Sázavou 3, 591 01 Žďár nad Sázavou
 IČO: 607 49 105,
 společnost je zapsaná v obchodním rejstříku, vedeném Krajským soudem v Brně, oddíl B, vložka 1592,
 zastoupená předsedou představenstva panem Rostislavem Dvořákem a členem představenstva panem MUDr. Radkem Černým
 dále jen „**oprávněný**“

I.

- Povinný prohlašuje, že je výlučným vlastníkem pozemků p.č. 4989, p.č. 4990, p.č. 9004/13, p.č. 9007, p.č. 9008, p.č. 9015, p.č. 9016, p.č. 9017/1, p.č. 9017/2, p.č. 9018, p.č. 9019/1, p.č. 9020, p.č. 9021, p.č. 9022, p.č. 9023, p.č. 9034/3, p.č. 9042, p.č. 9043, p.č. 9044 a p.č. 9045, zapsaných na LV č. 1 pro k.ú. Město Žďár, obec Žďár nad Sázavou, u Katastrálního úřadu pro Vysočinu, katastrální pracoviště Žďár nad Sázavou (dále jen „**služebný pozemek**“).
 Povinný dále prohlašuje, že vlastnictví ke služebnímu pozemku ke dni podpisu této smlouvy nepozbyl.
- Oprávněný je vlastníkem vedení kabelového rozvodu, vybudovaného v lokalitě Žďáru nad Sázavou v rámci stavby „Technická infrastruktura pro průmyslovou oblast Jamská II – I. etapa – 1. část“, Žďár nad Sázavou - kabelový rozvod – PZ Jamská II (dále jen „**kabelové zařízení**“).

II.

- Povinný zřizuje ve prospěch oprávněného ke služebnímu pozemku věcné břemeno pozemkové služebnosti spočívající v:
 - právu zřídit a provozovat na služebném pozemku podzemní kabelové zařízení,
 - právu vstupovat a vjíždět na služebný pozemek v souvislosti se zřízením, stavebními úpravami, opravami, provozováním a odstraněním podzemního kabelového zařízení (dále jen „**věcné břemeno**“).
- Věcné břemeno se zřizuje úplatně na dobu neurčitou.

3. Skutečná poloha kabelového rozvodu včetně rozsahu věcného břemene je stanovena a vyznačena v geometrickém plánu pro vymezení rozsahu věcného břemene k části pozemku č. 4700-94/2020, vyhotoveném firmou Geoset, spol.s.r.o. Geometrický plán tvoří nedílnou součást této smlouvy.
4. Povinný prohlašuje, že služební pozemek je bez faktických i právních vad a neexistují žádné okolnosti, které by bránily řádnému výkonu práv z věcného břemene. Oprávněný práva z věcného břemene přijímá a povinný se zavazuje jejich výkon strpět.
5. Náklady spojené s běžným udržováním služebního pozemku nese povinný.
6. Kabelové vedení (kabelový rozvod) je inženýrskou sítí a nejedná se tak o součást pozemku.

III.

1. Smluvní strany se dohodly na jednorázové úplatě za zřízení věcného břemene v celkové výši 109.460 Kč (dále jen „úplata“). K této úplatě bude připočtena DPH v zákonem stanovené výši.
2. Oprávněný se zavazuje poukázat na výše uvedený účet povinného úplatu 109.460 Kč (bez daně z přidané hodnoty) v souladu s daňovým dokladem – fakturou, která mu bude zaslána.

IV.

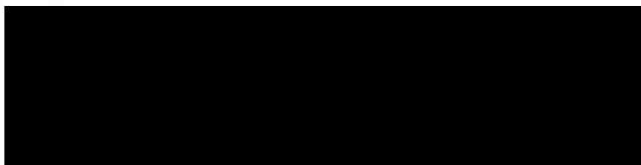
1. Oprávněný podá návrh na zápis věcného břemene dle této smlouvy do katastru nemovitostí a ponese náklady s tím spojené.
2. Pro případ zamítnutí zápisu věcného břemene na základě této smlouvy katastrálním úřadem se smluvní strany zavazují učinit veškeré relevantní kroky k odstranění překážek provedení zápisu při zachování smyslu a účelu této smlouvy.

V.

1. Vznikla-li vlastníku nebo nájemci služebního pozemku v důsledku výkonu výše uvedených práv z věcného břemene majetková újma nebo je-li omezen v užívání tohoto pozemku, má právo na přiměřenou jednorázovou náhradu včetně úhrady nákladů na vypracování znaleckého posudku. Právo na tuto náhradu je nutno uplatnit u oprávněného, který způsobil majetkovou újmu nebo omezení užívání pozemku, do 6 měsíců ode dne, kdy se o tom vlastník nebo nájemce dozvěděl.
2. Oprávněný je povinen co nejvíce šetřit práv vlastníka služebního pozemku a vstup na jeho pozemek mu oznámit. Po skončení prací je povinen uvést pozemek do předchozího stavu, nebo není-li to možné s ohledem na povahu provedených prací, do stavu odpovídajícímu předchozímu účelu či užívání dotčeného pozemku a oznámit tuto skutečnost vlastníku pozemku.
3. Smlouva se vyhotovuje ve třech stejnopisech, z nichž po jednom obdrží každá smluvní strana, jeden stejnopis je určen pro potřeby řízení před katastrálním úřadem.

4. Uzavření této smlouvy bylo schváleno usnesením rady města Žďáru nad Sázavou č. 353/2021/OP/RM dne 24.5.2021.

Ve Žďáru nad Sázavou 27.5.2021



Ing. Martin Mrkos ACCA
starosta města
za povinného

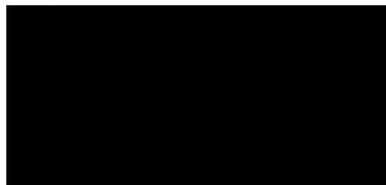
Ve Žďáře nad Sázavou dne 9.6.2021



Rostislav Dvořák
předseda představenstva
za oprávněného



MUDr. Radek Černý
člen představenstva
za oprávněného



Geoset spol. s r. o.
Dolní 183/30, Žďár nad Sázavou 1
Tel./fax: 566 630 370 www.geoset.cz



Seznam souřadnic (S-JTSK) :

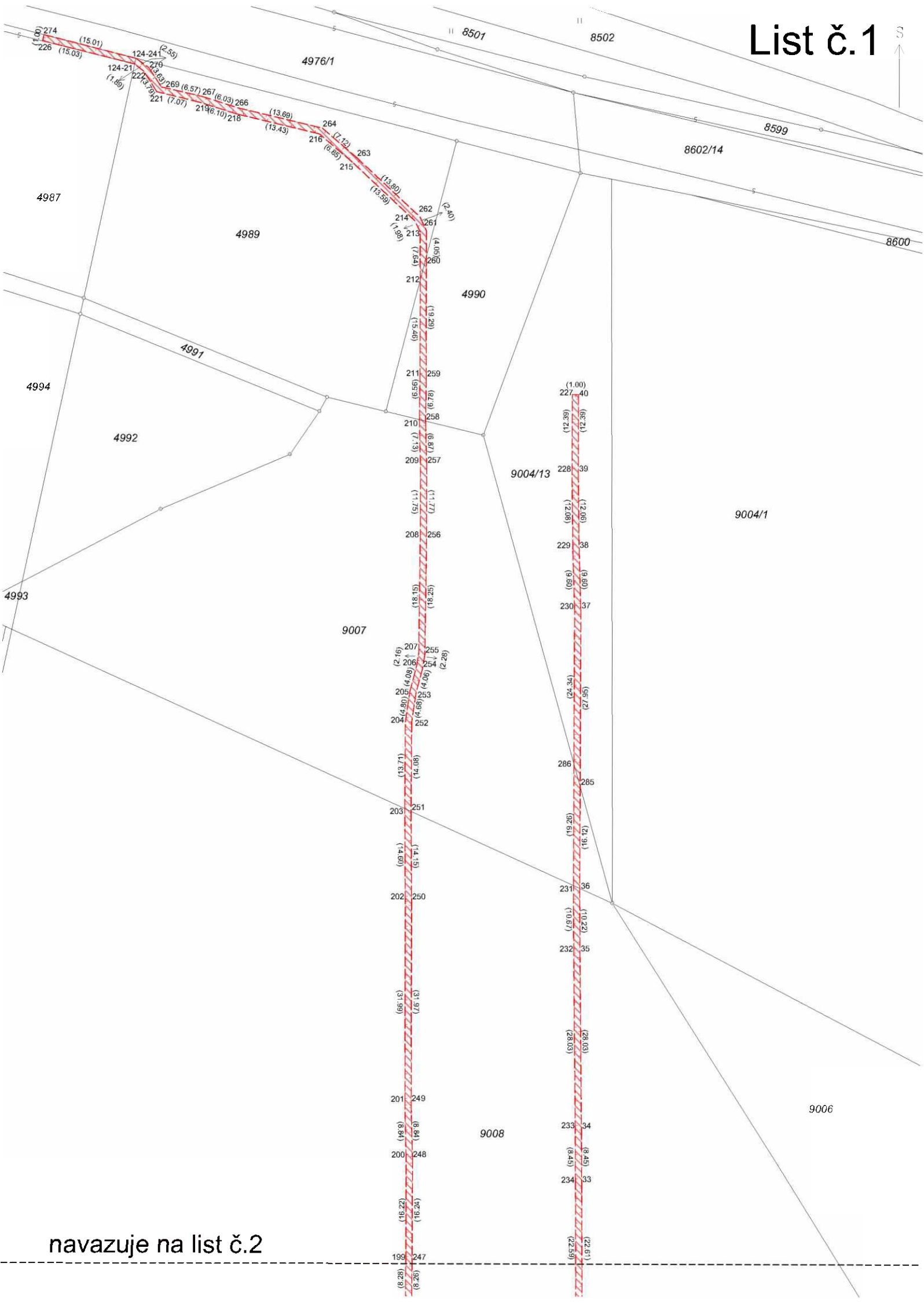
Souřadnice pro zápis do KN			
Číslo bodu	Y	X	kk
124-21	640562.64	1115083.76	3
640562.45	1115082.87	3	obvod věc.bf
124-241	640491.06	1115572.20	3
1	640490.93	1115553.00	3
2	640491.64	1115547.14	3
3	640491.68	1115543.48	3
4	640491.05	1115521.65	3
5	640490.73	1115496.72	8
6	640490.70	1115490.87	8
7	640490.90	1115471.03	3
8	640490.84	1115467.46	3
9	640490.78	1115435.94	3
10	640490.72	1115416.66	3
11	640490.51	1115409.91	3
12	640490.43	1115394.09	3
13	640490.55	1115379.73	3
14	640490.45	1115365.70	3
15	640490.76	1115349.52	3
16	640490.76	1115336.13	3
17	640488.75	1115322.48	3
19	640490.65	1115320.15	3
23	640490.76	1115315.80	3
24	640490.99	1115306.47	3
25	640491.09	1115302.50	3
27	640490.49	1115300.20	3
28	640490.59	1115298.86	3
30	640491.14	1115296.36	3
31	640491.31	1115286.56	3
32	640491.22	1115283.34	3
33	640491.36	1115260.73	3
34	640491.41	1115252.28	3
35	640491.72	1115224.25	3
36	640491.79	1115214.03	3
37	640491.75	1115169.96	3
38	640492.05	1115160.36	3
39	640492.21	1115148.30	3
40	640492.20	1115135.91	3
41	640492.06	1115572.20	3
42	640492.04	1115554.72	3
43	640492.64	1115547.18	3
44	640492.68	1115543.48	3
45	640492.05	1115521.63	3
46	640491.73	1115496.34	8
47	640491.70	1115490.53	8
48	640491.89	1115472.07	3
49	640491.84	1115468.51	3
50	640491.78	1115437.43	3
51	640491.72	1115416.64	3
52	640491.51	1115409.89	3
53	640491.42	1115395.64	3
54	640491.55	1115379.73	3
55	640491.45	1115365.70	3
56	640491.73	1115350.94	3
57	640491.76	1115336.05	3
59	640489.75	1115322.76	3
61	640491.51	1115320.71	3
62	640491.80	1115319.85	3
63	640491.76	1115315.80	3
64	640491.99	1115306.49	3
65	640492.09	1115302.20	3
68	640491.51	1115299.96	3
69	640516.39	1115302.91	3
70	640516.87	1115304.27	3
71	640519.41	1115308.89	3
72	640520.88	1115310.96	3
73	640522.06	1115312.16	3
74	640524.42	1115313.93	3
75	640525.60	1115314.52	3
76	640527.99	1115314.41	3
77	640529.25	1115314.85	3
78	640532.29	1115323.98	3
79	640531.82	1115324.51	3
80	640529.28	1115325.36	3
81	640525.58	1115326.80	3
83	640518.55	1115330.90	3
84	640517.42	1115335.13	3
85	640516.57	1115339.74	3
86	640516.22	1115344.29	3
87	640516.18	1115350.78	3
88	640517.75	1115356.07	3
89	640517.93	1115358.05	3
90	640517.92	1115359.89	3
91	640517.84	1115371.74	3
92	640517.77	1115381.57	3
93	640517.52	1115388.62	3
94	640517.36	1115395.81	3
95	640517.04	1115402.21	3
96	640517.29	1115409.93	3
97	640517.26	1115411.59	3
98	640517.39	1115419.54	3

Seznam souřadnic (S-JTSK) :

Souřadnice pro zápis do KN			
Číslo bodu	Y	X	kk
99	640517.40	1115425.82	3
100	640516.07	1115433.99	3
101	640516.79	1115443.30	3
102	640517.76	1115450.41	3
103	640518.43	1115458.44	3
104	640519.41	1115464.48	3
105	640520.94	1115472.21	3
106	640521.85	1115475.60	3
107	640523.51	1115480.31	3
108	640525.16	1115484.56	3
109	640527.74	1115490.60	3
110	640528.21	1115492.14	3
111	640532.30	1115501.18	3
112	640535.40	1115507.49	3
113	640537.03	1115510.20	3
114	640539.10	1115513.01	3
115	640541.40	1115516.82	3
116	640543.99	1115520.00	3
117	640549.01	1115526.81	3
118	640553.64	1115533.53	3
119	640556.69	1115537.68	3
120	640547.71	1115544.76	3
121	640544.81	1115549.20	3
122	640541.93	1115554.09	3
124	640539.85	1115557.68	3
127	640544.16	1115564.45	3
129	640542.75	1115571.87	3
130	640543.73	1115572.07	3
132	640545.16	1115564.25	3
135	640540.89	1115557.60	3
137	640542.77	1115554.63	3
138	640545.67	1115549.72	3
139	640548.45	1115545.44	3
140	640558.07	1115537.86	3
141	640554.46	1115532.95	3
142	640549.83	1115526.23	3
143	640544.79	1115519.38	3
144	640542.22	1115516.24	3
145	640539.94	1115512.45	3
146	640537.87	1115509.64	3
147	640536.28	1115507.01	3
148	640533.20	1115500.76	3
149	640529.15	1115491.78	3
150	640528.68	1115490.24	3
151	640526.11	1115484.24	3
152	640524.43	1115479.93	3
153	640522.81	1115475.32	3
154	640521.92	1115471.99	3
155	640520.39	1115464.30	3
156	640519.43	1115458.32	3
157	640518.76	1115450.31	3
158	640517.79	1115443.18	3
159	640517.02	1115434.35	3
160	640518.40	1115425.90	3
161	640518.39	1115419.52	3
162	640518.24	1115413.05	3
163	640518.29	1115409.93	3
164	640518.04	1115402.21	3
165	640518.36	1115395.85	3
166	640518.49	1115390.04	3
167	640518.77	1115381.59	3
168	640518.84	1115371.74	3
169	640518.92	1115359.89	3
170	640518.94	1115357.51	3
171	640518.73	1115355.85	3
172	640517.18	1115350.64	3
173	640517.22	1115344.33	3
174	640517.47	1115341.02	3
175	640518.40	1115335.35	3
176	640519.45	1115331.44	3
178	640526.02	1115327.70	3
179	640529.88	1115326.21	3
180	640532.40	1115325.37	3
181	640533.43	1115324.20	3
182	640530.05	1115314.07	3
183	640527.82	1115313.29	3
184	640525.97	1115313.59	3
185	640524.94	1115313.07	3
186	640522.72	1115311.40	3
187	640521.64	1115310.32	3
188	640520.25	1115308.35	3
189	640517.79	1115303.85	3
190	640517.37	1115302.69	3
191	640517.09	1115299.12	3
192	640516.92	1115293.68	3
193	640518.38	1115293.65	3
194	640518.36	1115292.65	3
195	640516.88	1115292.68	3
197	640518.96	1115287.05	3
198	640519.22	1115281.41	3

Seznam souřadnic (S-JTSK) :

Souřadnice pro zápis do KN			
Číslo bodu	Y	X	kk
199	640519.17	1115273.13	3
200	640519.16	1115256.91	3
201	640519.39	1115248.07	3
202	640519.41	1115216.08	3
203	640519.53	1115201.48	3
204	640519.48	1115187.77	3
205	640518.79	1115183.02	3
206	640517.77	1115179.07	3
207	640517.40	1115176.94	3
208	640517.21	1115158.79	3
209	640517.22	1115147.04	3
210	640517.41	1115139.91	3
211	640517.32	1115133.35	3
212	640517.34	1115117.89	3
213	640517.36	1115110.25	3
214	640518.20	1115108.46	3
215	640528.14	1115099.19	3
216	640533.36	1115094.76	3
218	640546.42	1115091.64	3
219	640552.24	1115089.82	3
221	640559.10	1115088.13	3
222	640561.17	1115084.95	3
226	640577.23	1115080.13	3
227	640493.20	1115135.91	3
228	640493.21	1115148.30	3
229	640493.05	1115160.38	3
230	640492.75	1115169.98	3
231	640492.80	1115213.58	3
232	640492.72	1115224.25	3
233	640492.41	1115252.28	3
234	640492.36	1115260.73	3
235	640492.22	1115283.32	3
236	640492.31	1115286.56	3
237	640492.14	1115296.38	3
239	640491.77	1115298.49	3
240	640501.11	1115298.96	3
241	640505.97	1115298.96	3
242	640516.07	1115298.66	3
244	640515.87	1115292.18	3
245	640517.96	1115286.83	3
246	640518.22	1115281.39	3
247	640518.17	1115273.13	3
248	640518.16	1115256.89	3
249	640518.39	1115248.05	3
250	640518.41	1115216.08	3
251	640518.53	1115201.93	3
252	640518.48	1115187.85	3
253	640517.81	1115183.22	3
254	640516.79	1115179.29	3
255	640516.40	1115177.04	3
256	640516.21	1115158.79	3
257	640516.22	1115147.02	3
258	640516.41	1115140.15	3
259	640516.32	1115133.37	3
260	640516.35	1115114.08	3
261	640516.36	1115110.03	3
262	640517.38	1115107.86	3
263	640527.48	1115098.45	3
264	640532.90	1115093.84	3
266	640546.22	1115090.66	3
267	640551.98	1115088.86	3
269	640558.38	1115087.39	3
270	640560.37	1115084.35	3
274	640576.99	1115079.16	3
276	640516.13	1115299.66	3
277	640501.10	1115299.96	3
278	640490.89	1115511.01	8
279	640491.92	1115512.93	8
281	640490.49	1115371.55	3
282	640491.50	1115373.06	3
283			



navazuje na list č.2

navazuje na list č.1

List č.2

9006



Detail A

9008

9014

9017/2

9015

9016

9017/1

9018

9019/1

9021

9022

9023

navazuje na list č.3

9024

9013/1

(8.28)
(8.26)

198 246
(59.5) (51.5)

197 245

235 32
(13.24) (13.22)

236 31

(87.2) 70 89
168 90 (48.1)

(58.11) (58.11)

166 91 (58.6) (58.6)

167 92 (7.98) (7.98)

166 93 (18.5) (18.5)

165 94 (17.9) (17.9)

164 95 (7.72) (7.72)

163 96 (2.13) (2.13)

162 97 (6.47) (6.47)

161 98 (6.38) (6.38)

160 99 (82.8) (82.8)

9019/2
9019/3

(1.29) 100
(95.8) 289

(7.54) 101
(7.57) (7.57)

(7.20) 102
(7.18) (7.18)

(8.04) 103
(8.06) (8.06)

(6.10) 104
(6.12) (6.12)

(7.84) 105
(7.86) (7.86)

(3.44) 106
(3.51) (3.51)

56 16 (9.74) (9.74)

55 15 (5.85) (5.85)

282 281 (6.67) (6.67)

54 14 (14.36) (14.36)

53 13 (14.25) (14.25)

52 12 (6.75) (6.75)

51 11 (6.75) (6.75)

(20.79) 10 (19.28) (19.28)

(31.08) (31.52)

(3.56) 9 (3.57) (3.57)

49 8

48 7

9041/3

9034/2

9020

navazuje na list č.2

List č.3

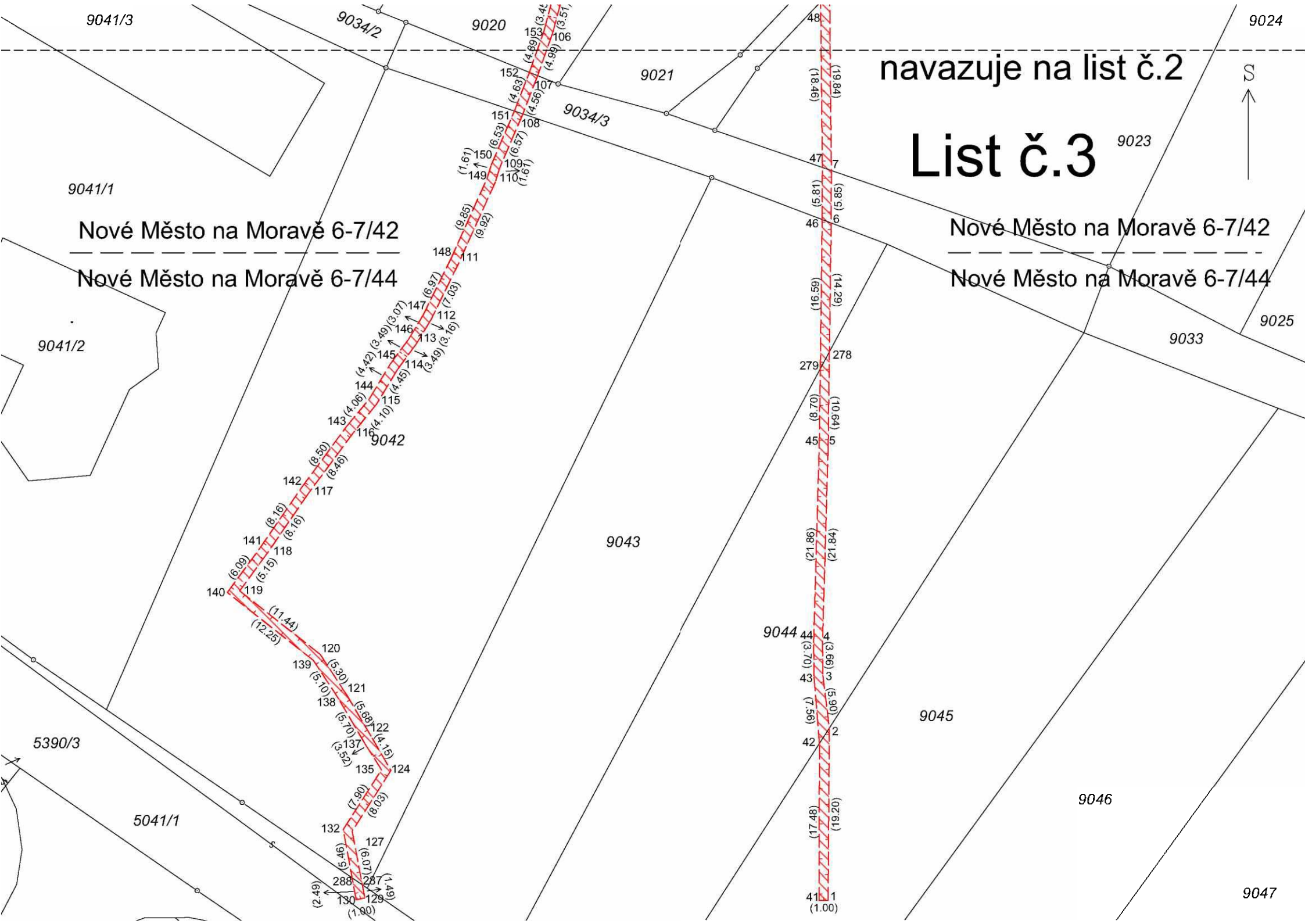


Nové Město na Moravě 6-7/42

Nové Město na Moravě 6-7/44

Nové Město na Moravě 6-7/42

Nové Město na Moravě 6-7/44



9041/3

9034/2

9020

9021

9024

9034/3

9023

9041/1

9041/2

9025

9033

9043

9044

9045

9046

9047

5390/3

5041/1

140

141

142

143

144

145

146

147

148

119

118

117

116

115

114

113

112

111

120

121

122

123

124

125

126

127

139

138

137

136

135

134

133

132

130

129

128

127

126

125

124

123

122

152

153

107

108

109

110

149

150

151

152

153

154

155

156

157

158

159

160

279

278

44

43

42

41

40

39

48

47

46

45

44

43

42

41

40

39

38

37

36

35

34

1984

1866

985

181

1429

6591

1064

78

2186

2184

078

8

2186

2184

1748

1984

1866

985

181

1429

6591

1064

78

2186

2184

078

8

2186

2184

1748

1984

1866

985

181

1429

6591

1064

78

2186

2184

078

8

2186

2184

1748

1984

1866

985

181

1429

6591

1064

78

2186

2184

078

8

2186

2184

1748

1984

1866

985

181

1429

6591

1064

78

2186

2184

078

8

2186

2184

1748

1984

1866

985

181

1429

6591

1064

78

2186

2184

078

8

2186

2184

1748

1984

1866

985

181

1429

6591

1064

78

2186

2184

078

8

2186

2184

1748

1984

1866

985

181

1429

6591

1064

78

2186

2184

078

8

2186

2184

1748

1984

1866

985

181

1429

6591

1064

78

2186

2184

078

8

2186

2184

1748

1984

1866

985

181

1429

6591

1064

78

2186

2184

078

8

2186

2184

1748

1984

1866

985

181

1429

6591

1064

78

2186

2184

078

8

2186

2184

1748

1984

1866

985

181

1429

6591

1064

78

2186

2184

078

8

2186

2184

1748

1984

1866

985

181

1429

6591

1064

78

2186

2184

078

8

2186

2184

1748

1984

1866

985

181

1429

6591

1064

78

2186

2184

078

8

2186

2184

1748

1984

1866

985

181

1429

6591

1064

78

2186

2184

078

8

2186

2184

1748

1984

1866

Detail A

