

# **F1-Tvorba materiálových listů**

# OBSAH

ÚVOD

ZÁKLADNÍ DATOVÁ STRUKTURA

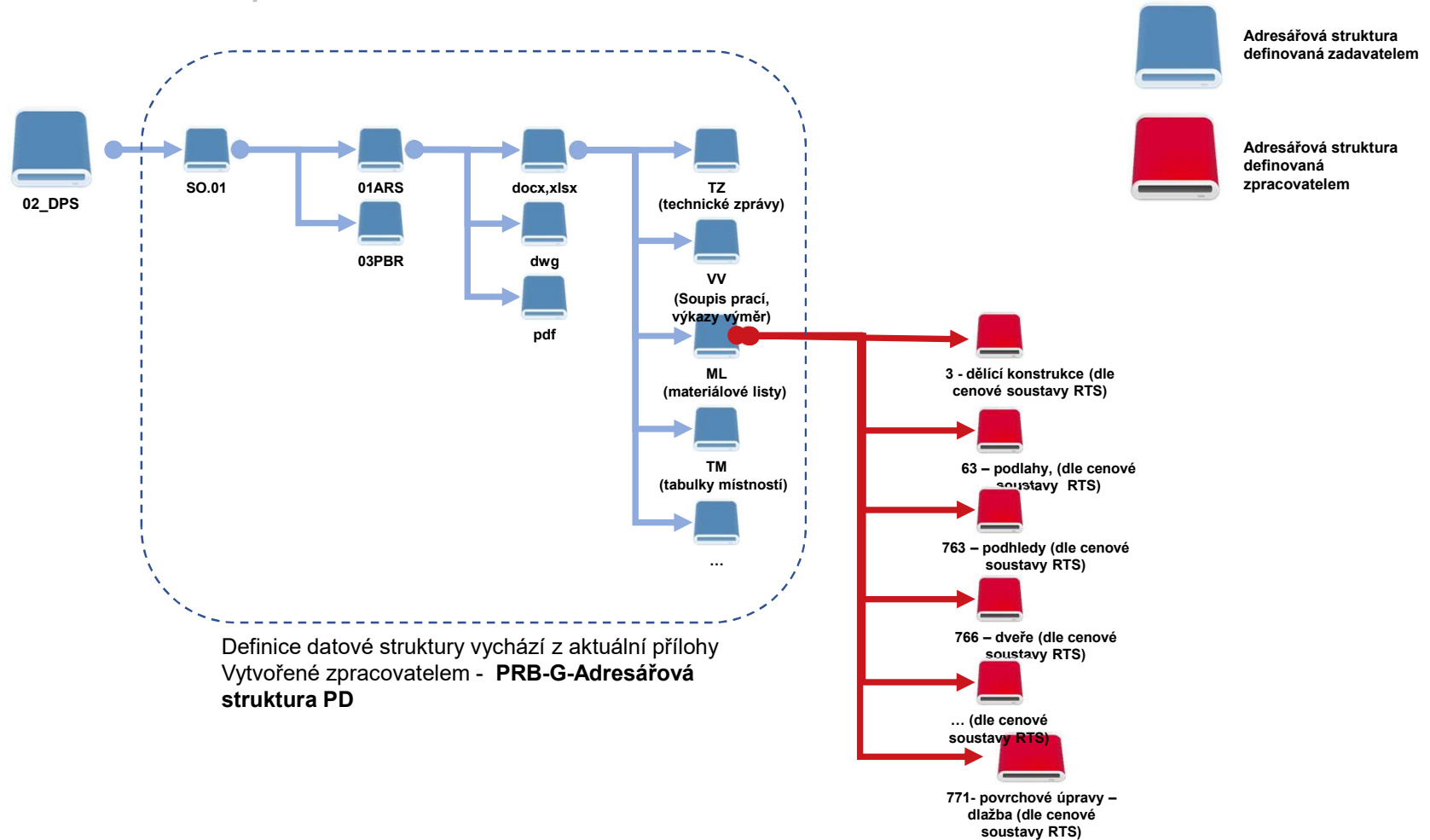
TVORBA NÁZVU SOUBORU

# ÚVOD

- Materiálové listy vznikají jako doplňující informace k vyprojektovaným typům elementů které jsou součástí stavby.
- Nesou v sobě informaci o produktovém/ katalogovém listu výrobce a technické specifikace, které nelze postihnout parametrizací v modelu ( příklad: u VZT jednotky hladiny hluků, tolerance, technická specifikace a řazení svých součástí, apod., pokud tyto informace již nejsou součástí vloženého produktového/katalogového listu).
- Každý vyprojektovaný element v sobě ponese jednoznačný URL parametr, který se bude odkazovat do datové struktury materiálových listů k příslušnému dokumentu.
- Značení materiálových listů nepodléhá vnějšímu systémům revizí a přejmenování dokumentu, pouze se mění informace v něm obsažená a revize se evidují uvnitř dokumentu.
- Pokud vyprojektovaný element nemá k fázi předání znám svého výrobce/zpracovatele, bude jeho materiálový list obsahovat pouze základní údaje a technické specifikace, které nelze postihnout parametrizací v modelu, bez katalogových/produktových informací.
- Elementy vyprojektované pouze formou projektové dokumentace (informace o elementu se vyskytuje pouze na výkresech, zprávách apod.), nemající geometrickou reprezentaci v modelu, budou mít také založen svůj materiálový list, nebo budou součástí jiných elementů a budou popsány v příslušném materiálovém listu tohoto prvku.
- Obecně lze říci, že materiálový list zakládá vždy ten zpracovatel, který daný element vyprojektoval a ukládá ho do logicky stavěných okruhů stavebních kategorií adresářové struktury.
- Systém syntaxe značení materiálových listů, bude vycházet z označení (sloupec B) v příloze A, viz tabulka ( u podšeděných polí se nepředpokládá tvorba ML).
- V kódu materiálového listu je také postihnuta informace o zpracovateli části, který element vyprojektoval.
- Součástí tohoto dokumentu je vzor materiálového listu **2\_b11 UHN\_IPZ-F2-VZOR\_Materiálových\_listů**.
- Materiálové listy bude vždy bezpodmínečně splňovat podmínky a požadavky dle zákona [134/2016 Sb.](#) o zadávání veřejných zakázek a jeho prováděcích předpisech v době předání projektové dokumentace a po dobu záruční doby.

# ZÁKLADNÍ DATOVÁ STRUKTURA

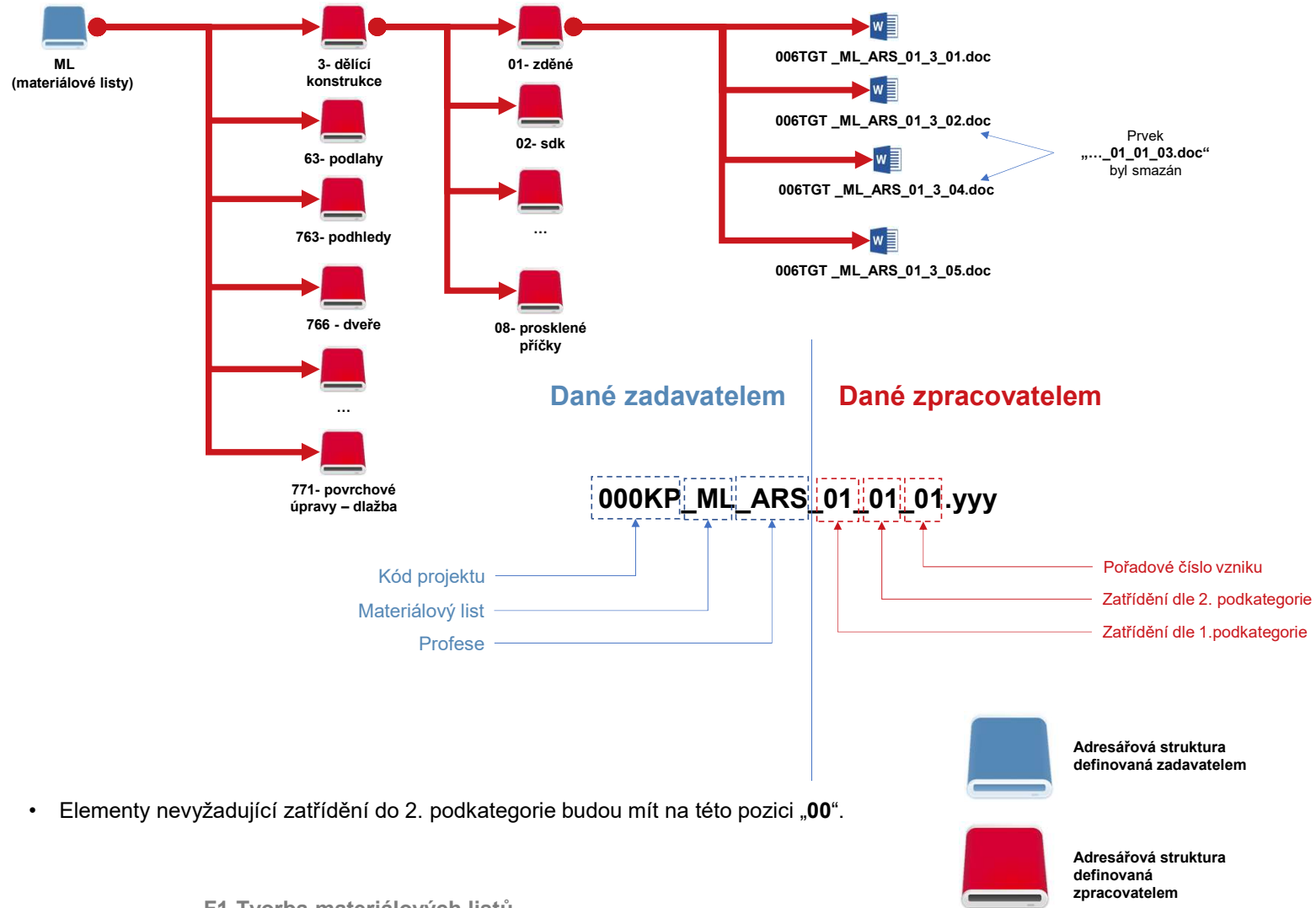
(vzorový příklad zadavatele)



F1-Tvorba materiálových listů

# TVORBA NÁZVU SOUBORU

(vzorový příklad zadavatele)



- Elementy nevyžadující zařídění do 2. podkategorie budou mít na této pozici „00“.

# Příklady užití z jiných projektů

- Odkazy do technických zpráv i výkresové dokumentace

uzavírací nátěr v. 100mm.

- Železobetonové prefabrikované rameno (podrobněji viz. OS 2600)

**P13** schodišťová ramena – ST 1, 3, 4, 6 v 1.PP a výše

- Terazzo prefabrikované stupně (TS) (325\_ML\_AS\_07-02-02) (OS 2600). Sokl terazzo tl. 20mm v. 80mm (OS 4500).

- Železobetonové prefabrikované rameno (podrobněji viz. OS 2600)

**P14** 1.NP – WC, kuchyňky, šatny, 2.-8.NP WC

- Keramická dlažba do lepidla tl. 15mm (KE) (325\_ML\_AS\_07-02-09). Sokl dlažba v. 80mm v místech bez obkladu stěn. (OS 4500)

- Hydroizolační stěrka (325\_ML\_AS\_07-02-06). (OS 4500)

- Betonová mazanina (C20/25 XC1) s kari sítí 100/100/6mm tl. 80mm, dilatace prořezem po 4-6m v obou směrech.

- Separací vrstva (např. lepenka A 400H)

- Izolace na bázi minerální vlny určená do plovoucích podlah tl. 50mm

- Železobetonová deska (podrobněji viz. OS 2600)

- Kontaktní zateplovací systém tl. 100mm

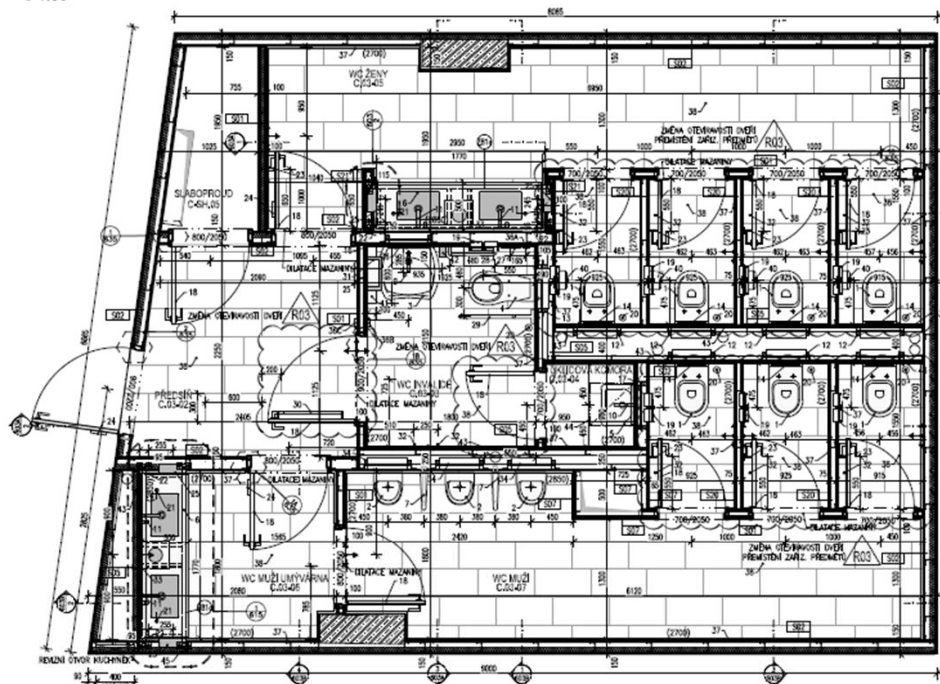
**P16** 1.PP – vstupní část VN s rozvodnou

- Ocelový plech P6 s protiskluzovou úpravou, pozinkovaný na ocelové konstrukci - výška celkem 600mm

- Protiprašný nátěr (325\_ML\_AS\_07\_02\_04)

- Železobetonové prefabrikované rameno (podrobněji viz. OS 2600)

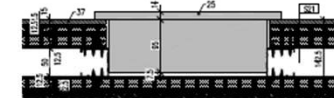
1 kancelářské toalety, typ C – půdorys 1:30



**LEGENDA PRVKŮ**

1. ZÁVĚSNÉ WC	325_ML_AS_29-01-01	OS 4300		
2. PŘÍBOR	325_ML_AS_29-01-02	OS 4300		
3. UMÝVADLO PRO TP	325_ML_AS_29-01-03	OS 4300		
4. ZÁVĚSNÉ WC PRO TP	325_ML_AS_29-01-04	OS 4300		
5. VÝLEVKVA	325_ML_AS_29-01-05	OS 4300		
6. UMÝVADLO	325_ML_AS_29-01-06	OS 4300		
7. PŘÍBOROVÁ ZÁSTĚNA	325_ML_AS_29-01-07	OS 4300		
8. UMÝVADLOVÝ ŽROUK	325_ML_AS_29-01-08	OS 4300		
9. UMÝVADLOVÁ BATERIE PRO TP	325_ML_AS_29-01-09	OS 4300		
10. BATERIE K VÝLEVKVĚ	325_ML_AS_29-01-10	OS 4300		
11. UMÝVADLOVÁ BATERIE	325_ML_AS_29-01-11	OS 4300		
12. MONTÁŽNÍ PRVEK PRO WC	325_ML_AS_29-01-12	OS 4300		
13. MONTÁŽNÍ PRVEK PRO WC TP	325_ML_AS_29-01-13	OS 4300		
14. OVLÁDACÍ TLAČITKO PRO WC	325_ML_AS_29-01-14	OS 4300		
15. MONTÁŽNÍ PRVEK PRO UMÝVADLO TP	325_ML_AS_29-01-15	OS 4300		
16. MONTÁŽNÍ PRVEK PRO VÝLEVKU	325_ML_AS_29-01-16	OS 4300		
17. MONTÁŽNÍ PRVEK PRO WC TP	325_ML_AS_29-01-17	OS 4300		
18. DRŽÁK NA TOILETNÍ PAPIR	325_ML_AS_29-01-18	OS 4300		
19. DRŽÁK NA TOILETNÍ KARTÁČ	325_ML_AS_29-01-19	OS 4300		
20. DÁVKOVACÍ MYTĚLA DEKOVÝ	325_ML_AS_29-01-20	OS 4300		
21. DÁVKOVACÍ MYTĚLA DEKOVÝ	325_ML_AS_29-01-21	OS 4300		
22. ZABÍVAKA	325_ML_AS_29-01-22	OS 4300		
23. DIVĚNÍ ZARÁŽKA STĚNOVÁ, WC KABINKY A UMÝVÁRNÝ	325_ML_AS_29-01-23	OS 4300		
24. DIVĚNÍ ZAVŘÍK	325_ML_AS_29-01-24	OS 4300		
25. ZÁSOBNÍK NA PAPIROVÉ RUČNÍKY	325_ML_AS_29-01-25	OS 4300		
26. ZRCADLO TP	325_ML_AS_29-01-26	OS 4300		
27. OVLÁDACÍ TLAČITKO PRO WC TP	325_ML_AS_29-01-27	OS 4300		
28. INVALIDNÍ MADLO PEVNĚ	325_ML_AS_29-01-28	OS 4300		
29. INVALIDNÍ MADLO OPNĚ	325_ML_AS_29-01-29	OS 4300		
30. MÍKALO NA DIVĚNÍ	325_ML_AS_29-01-30	OS 4300		
31. ZÁSOBNÍK NA PAPIROVÉ RUČNÍKY A KOŠ POVIDROVÝ	325_ML_AS_29-01-31	OS 4300		
32. HÁČEK NA OČEV	325_ML_AS_29-01-32	OS 4300		
33. ZRCADLO LEPENÉ, SPÁRA KOLEM ZRCADLA ZATMĚLENÁ FUNKČNÍM SILIKONEM V BARVĚ SPÁROVACÍHMOTY	325_ML_AS_29-01-33	OS 4300		
34. MONTÁŽNÍ PRVEK PRO PŘÍČAR	325_ML_AS_29-02-20	OS 4500		
35. ZAPUŠTĚNÉ SVĚTLIDLO OD PODLAŽDU • DOWNLIGHT S10, S11	325_ML_AS_29-02-01	OS 7600		
36. OVLÁDACÍ BERNAL, SYSTÉMU NOUZOVÉHO VOLÁNÍ		OS 7750		
36A. NOUZOVÉ TLAČITKO S TAJOVNÝ OVLÁDÁNÍM, V. 150mm NA PODLAŽDU		OS 7750		
36B. KONTAKTOVÉ TLAČITKO		OS 7750		
36C. SEPARAČNÍ SVĚTLIDLO		OS 7750		
37. KERAMICKÝ OBKLAD	325_ML_AS_07-02-07	OS 4500		
38. KERAMICKÁ DLAŽBA	325_ML_AS_07-02-08	OS 4500		
39. LÍNOVÉ LED SVĚTLIDLO S24 V NIKÁCH V UMÝVÁRNÁCH	325_ML_AS_29-02-01	OS 7500		
40. KOBNA NA DÁMKOVÉ VLOŽKY, WC KABINKY ŽENY	325_ML_AS_29-02-21	OS 4500		
41. POLIČKA PRO TP, WC TP, MČF DESKA TL.40mm, OBOUSTRANĚ OLEPENÁ		OS 4300		
42. LAMINÁTEM HPL, BARVA BELÁ MATNÁ, VODOVZDORNĚ PROVEDENÁ	325_ML_AS_09-02-03	OS 4300		
43. ZÁSOBNÍK NA SPÍKLO		OS 4300		
43A. RĚZNÝ OTVOR Ø30x30mm, NUTNO KOREKČNOVAT S DODÁVKOU OS 6300		OS 4300		
43B. OSADIT V MÍSTĚ OBTČIKY KUSŮ • VIZ. PODORYSY		OS 4300		
44. NÁSTĚNNÝ ZÁSOBNÍK TUV		OS 4300		
45. OCELOVÝ PLECH TL. 2MM V KONSTRUKCI SDK PŘÍČKY V MÍSTĚ AKUSTICKÝCH MOSTŮ		OS 4300		

2 detail v místě zásobníku na utěrky 1:5



## Výpis skladeb v TZ DPS

## F1-Tvorba materiálových listů

# Příklady užití z jiných projektů

- Odkazy do technických zpráv i výkresové dokumentace

## Dvoukřídle dveře v atypické dřevěné zárubni – únikové chodby 1NP:

Dveře **bezalcové**, plně, hladké, s rámovou konstrukcí, výplní z dřevotřísky lehčenou otvory a MDF oploštěním (325\_ML\_AS\_04-02-01). Povrch bude sjednocený s obkladem - stříkané bílé. Odstín RAL 9010. Výška dveří 2250mm.

## Vnitřní interiérové dveře:

Dveře **bezalcové**, plně, hladké, s rámovou konstrukcí, výplní z dřevotřísky lehčenou otvory a MDF oploštěním (325\_ML\_AS\_04-02-01). Dveře budou opatřené bílým laminem po celém obvodu.

Požární odolnost dveří dle zprávy požární ochrany. Podrobněji viz výpis dveří.

Dveřní křídlo bude provedené bez polodrážky (půdorysně obdélníkové) a bude se zárubni zkoordinované tak, aby na interiérovém lici byla ocelová zárubeň a dveřní křídlo v jedné rovině. Výška dveří 2250, 2100, 2050 mm.

## Do instalačních sáček:

V nadzemních podlažích budou osazené ocelové jednokřídle dveře (325\_ML\_AS\_04-02-02). Dveřní křídlo bude provedené bez polodrážky (půdorysně obdélníkové) a bude se zárubni zkoordinované tak, aby na interiérovém lici byla ocelová zárubeň a dveřní křídlo v jedné rovině. Zárubeň bude provedená po všech 4 stranách dveřního otvoru. Konstrukci dveřního křídla budou tvořit dva ocelové korpusy vyřísované z žárově pozinkovaného ocelového plechu. Výplň dveřního křídla bude z ohnivzdorných desek zasazených podle požární odolnosti do **dřevěného** popř. ocelového pomocného rámu. Prostor mezi oběma ohnivzdornými deskami bude vyplněný minerální tepelnou izolací – podle technologie výrobce. Povrchová úprava bude realizovaná speciálním reaktivním nátěrem v odstínu RAL 9010 (325\_ML\_AS\_07-04-05). Výška dveří 2250, 2100, 2050 mm.

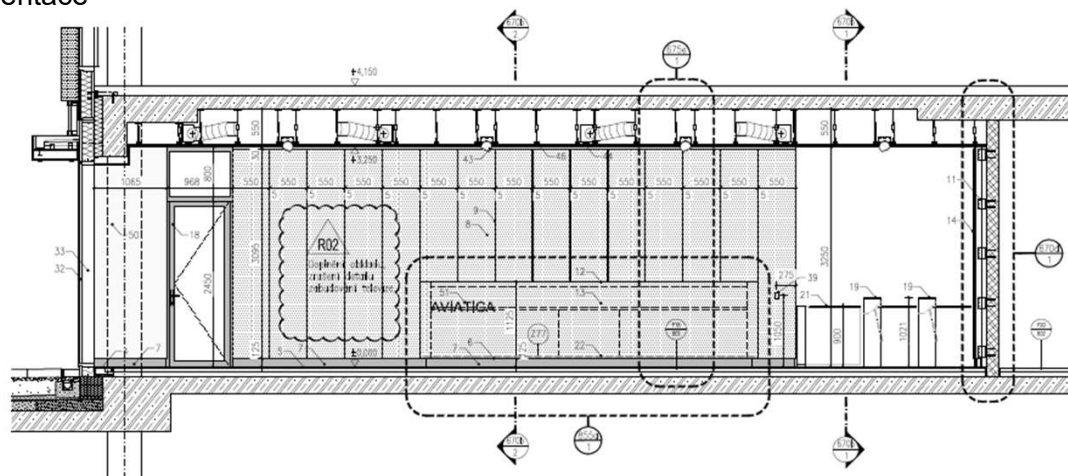
## Zárubně

Ocelové zárubně budou zhotovené z žárově pozinkovaného plechu o tloušťce 1,45mm. Povrchová úprava bude provedená nátěrem dle materiálových listů - podrobněji viz výpis dveří, přesný odstín odsouhlasí architekt na základě vzorkování. Před provedením nátěru musí být povrch uměle zoxidovaly. Profily zárubní budou opatřené profilovým těsněním z PVC (zvýšení zvukové a tepelné izolace).

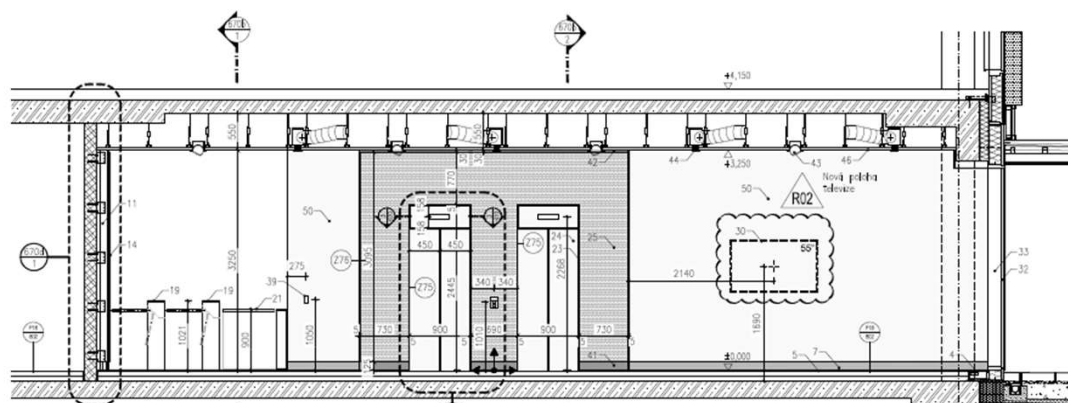
## Výšky dveří budou:

strojovny, sklady a technické místnosti, schodiště, šatny v prostorech garáží: 2100 mm

1 řezopohled  
1:50



2 řezopohled  
1:50



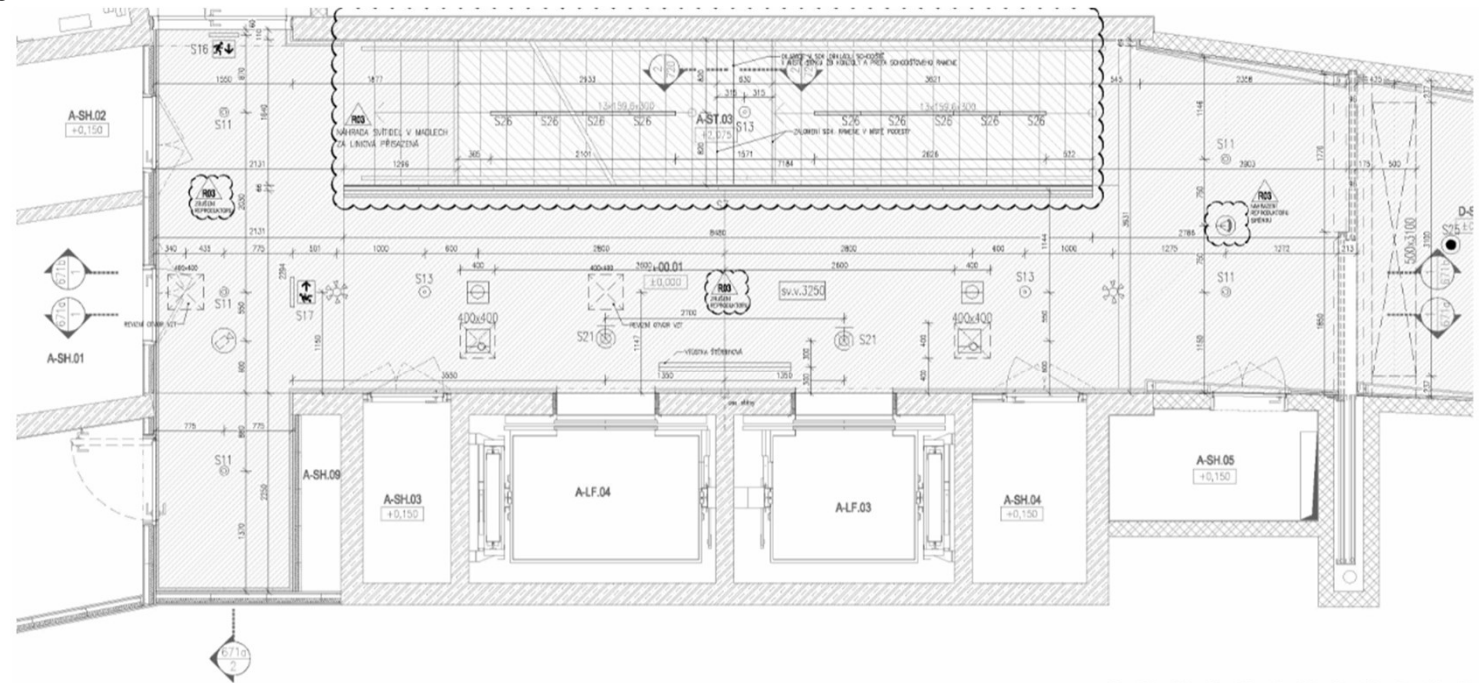
- VSTUPNÍ KARUSELOVÉ DVEŘE Ø 2400mm, NEREZ, ML\_AS\_04-04-02, OS 3000,
- TEPLOVZDURŇA GLA, VIZ PROJEKTOVÁ DOKUMENTACE VZDUCHOTECHNIKY, OS 8000
- DVOUSTRANOVÁ VSTUPNÍ ČISTIČÍ ZÓNA
- PŘÍHRANÍ ML\_AS\_04-04-01, BEZALCOVÁ ML\_AS\_04-04-02, OS 4000
- PODLAHOVÝ KONKRETOVÝ VIZ PROJEKTOVÁ DOKUMENTACE TOPENÍ, OS 6000
- LITÉ TERRAZO ML\_AS\_04-04-01, OS 4500
- ZVÝŠENÉ PODIUM - LITÉ TERRAZO ML\_AS\_04-04-01, OS 4500, PODKLADNÍ VRSTVA BETONOVÁ MAZANINA VYSTUŽENÁ KARBÍTLI, OS 4000 + EL. PODLAHOVÉ VYTÁPĚNÍ, 325\_ML\_HE\_19, OS 7000
- ZAPLETĚNÝ TERRAZO OBROZOVÝ SKL, ML\_AS\_04-04-01, OS 4500
- OBKLAD STĚNÝ + OBKLADOVÉ LAKOVANÉ SKLO, ML\_AS\_04-04-01, OS 5710
- NEREZ PÁSOVINA 25MM VLEPENÝ DO PODKLADNÍ DESKY, ML\_AS\_04-04-02, OS 5710
- POMOCNÁ KONSTRUKCE PRO SKLENĚNÝ OBKLAD, PODKLADNÍ DESKY, ML\_AS\_04-04-01, OS 5710
- NOSNÁ KONSTRUKCE PRO SKLENĚNÝ OBKLAD KOTVENÁ DO STĚNY ML\_AS\_04-04-03, OS 5710
- RECEPČNÍ PULT, VIZ VÝPIS 8706, OS 5710
- OBKLAD RECEPČNÍHO PULTU + LAKOVANÉ SKLO, ML\_AS\_04-04-01, OS 5710
- OBKLAD STĚNÝ + LAKOVANÁ MDF, BÍLÁ BARVA RAL 9010 + POLOMAT, ML\_AS\_04-04-01, OS 5710
- BOČNÍ HRANA ZUBATÉHO OBKLADU STĚNY + PROSVIČENÝ CORIAN GLACIER KE TL. 12 MM, ML\_AS\_04-04-01, OS 5710
- INTERDUPNÝ OTVOROVÝ PANEJ PRO PŘÍSTUP DO SACHTY - OBKLAD BÍLÁ LAKOVANÁ MDF, ML\_AS\_04-04-01, OS 5710
- REVIZNÍ VÝVĚSA S POŽÁRNÍ ODOLNOSTI DLE PROJEKTU \*0\*, MEZ VÝBĚ DVEŘÍ OS 4000
- DVEŘE PROTIPOŽÁRNÍ, HLINÍKOVÝ RÁM - V BARVĚ FASÁDNÍHO PLOCHU, VÝPLŇ ČÍRE BEZPEČNOSTNÍ SKLO S MLČOVOU FÓJÍ, OS 4000, MEZ VÝBĚ DVEŘÍ
- TURNIKET VNITŘNÍ S ROZETLOU KONTROLUJÍCÍ SMĚRU PŘÍCHODU, KARTOVÝ SYSTÉM MATERIÁL NEREZ, ML\_AS\_13-03-03, OS 7700
- POLYKAC KARET ML\_AS\_13-03-05, OS 7700
- AUTOMATEKÁ BRANKA PRO INVALIDY, MATERIÁL NEREZ A SKLO, ML\_AS\_13-03-04, OS 7700
- UNOVÉ OSVĚTLENÍ VESTAVĚNÉ DO RECEPČNÍHO PULTU - LED PÁSEK VIZ. PROJEKT EL. SKL ML\_AS\_13-03-04, OS 7000
- OLEMŮVÁNÍ VÝTAHOVÉHO PORTÁLU, NEREZOVÝ PLECH BROUŠENÝ CORN 320, TL. 5mm, VIZ ZÁMEČNÍČKÉ VÝROBKÝ Z75, OS 7500
- DVEŘE VÝTAHU, PLOCHU BROUŠENÁ NEREZ CORN 320, OS 7500
- OBKLAD VÝTAHOVÉHO PORTÁLU - NEREZOVÁ SPIRALOVÁ SÍŤ - ML\_AS\_13-03-11, OS 5710 + ČERNÁ PODKLADNÍ DESKA ZA NEREZOVOU SÍŤÍ, OTDÍL, TL. 18 MM, ML\_AS\_07-04-17, OS 5710
- ODLÁDÁNÍ VÝTAHU - SOLĚNÉ TLAČÍTKO - LOP
- KVĚTINÁČ PRO ZELEN, ML\_AS\_11-01-04, OS 9000
- ODPOČÍNAKOVÁ ZONA - SEŽENÍ KŘESLA ML\_AS\_11-01-02, OS 5710
- ODPOČÍNAKOVÁ ZONA - STOLEK NŮŽKY ML\_AS\_11-01-03, OS 5710
- CO LIDÉ VĚŠÍ SÍ ZAPLETĚNÁ DO LICE SKLENĚNÉHO OBKLADU, SOUČÁSTÍ DODÁVKY BUDE I DRŽÁK TELEVIZE, OTVOR DO SKLO OBKLADU NUTNO KOORDINOVAT A VYŘÍDNOUT V PŘEDSTĚLU PŘED INSTALACÍ, OS 5710,
- SLOUP ÚNIKOVÁ CHODBA - PLOCHU SÁDROVÁ BROUŠENÁ DMITKA, OS 4000
- ZASLEPNÉ ČÍRE SKLO, ML\_AS\_04-04-02, OS 3000
- RASTOVÁ FASÁDA, ML\_AS\_04-04-03, OS 3000
- ČISTIČÍ KŮSTI ML\_AS\_04-04-02, OS 3000
- DILATAČE - PODLAHOVÁ PRO LITÉ TERRAZO, BÍLÁ MOSAZ SOUČÁST DODÁVKY LITÉHO TERRAZA TL. CCA 2 MM, ML\_AS\_04-04-01, OS 4500
- DILATAČE - OBJEKTOVÁ, DILATAČNÍ ÚSTA PODLAHOVÁ, ML\_AS\_04-04-03, OS 4000
- DILATAČE - OBJEKTOVÁ, DILATAČNÍ ÚSTA STĚNOVÁ, ML\_AS\_04-04-03, OS 4000
- KARTELÁŘSKÁ ŽITĚ ML\_AS\_11-01-04, OS 5710
- ČTEČKA AUTOMATEKÁ BRÁNKY PRO INVALIDY, VIZ. PROJEKT ELEKTRO, OS 7700
- SIGNALIZAČNÍ TLAČÍTKO AUTOMATEKÁ BRÁNKY PRO INVALIDY, VIZ. PROJEKT ELEKTRO, OS 7700
- SOKL VÝTAHOVÉHO PORTÁLU NEREZOVÝ PLECH BROUŠENÝ CORN 320, TL. 2 mm, VIZ. ZÁMEČNÍČKÉ VÝROBKÝ Z75, OS 5710
- NOSNÁ KROVÍČKA VÝTAHOVÉHO PORTÁLU NEREZOVÝ PLECH BROUŠENÝ CORN 320, TL. 2 mm, VIZ. ZÁMEČNÍČKÉ VÝROBKÝ Z75, OS 5710
- SVĚTIDLO ZAPLETĚNÉ DO PODIUMU, VIZ. PROJEKT ELEKTRO + SVĚTIDLO S23, OS 7000
- SVĚTIDLO SVĚTIDLO VÝVĚSA, OS 8000
- SVĚTIDLO SVĚTIDLO VÝVĚSA, OS 8000
- LMĚLEČKÉ DÍLO, NUTNO KOORDINOVAT PŘÍPRAVU PRO ZAVĚŠENÍ DLE VYBRANÉ VELIKOSTI DÍLA, OS 5710
- SÁDKOVATOVÝ PROSTĚJ, ML\_AS\_04-04-02, OS 4000
- OCĚLOVÝ SLOUPEK PRO VĚNOVNÍ INTERCOM A ČTEČKU V BARVĚ FASÁDY, VIZ. ZÁMEČNÍČKÉ VÝROBKÝ Z75, OS 4000 / OS 7700
- ZELEN VE VSTUPNÍM LOBBY, OS 9000
- KERAMICKÁ DLAŽBA, ML\_AS\_04-04-09, OS 4500
- SKL OBKLAD STĚNÝ + LEPENÝ NA TERCE / MONTOVANÝ NA SOKL PROFILY, BÍLÝ NÁTĚR, OS 4000
- LOGO AVIATIGA NEREZOVÝ BROUŠENÝ PLECH TL. 4MM NALEPENÝ NA SKLE, VÝŠKA LOGA 100MM, OS 5710

VÝTYČNACÍ BOD V PROSTORU LOBBY + OSA VÝTAHOVÉHO PORTÁLU  
POZN. LEGENDA SE TYKA VÍCE VÝKRESU - 670, 670A, 670B

## Kapitola výplně otvorů v TZ DPS

## F1-Tvorba materiálových listů

# Příklady užití z jiných projektů



## LEGENDA:

### PODHLÉDY (OS 4000)

- SÁDROKARTONOVÝ PODHLED PLNÝ
- SÁDROKARTONOVÉ OPÁŠTĚNÍ SCHOD. RAMENE - SDK NA PROFILECH HUT

### SVĚTLA (OS 7000)

- S7** LINOVÉ LED SVĚTLA ZAPUŠTĚNÁ V PODHLEDU (325\_ML\_AS\_12-01-S7)
- S11** ZAPUŠTĚNÝ DOWNLIGHT (325\_ML\_AS\_12-01-S11)
- S21** ZAPUŠTĚNÝ DOWNLIGHT S VÝKLOPNÝM REFLEKTOREM (325\_ML\_AS\_12-01-S21)
- S13** NOUZOVÉ SVĚTLA KORDOROVÁ, ZAPUŠTĚNÁ (325\_ML\_AS\_12-01-S13)
- STROPNÍ POHYBOVÉ ČIDLO OSVĚTLENÍ
- S15** PŘÍSAZENÉ NOUZOVÉ SVĚTLA OHNIGVĚ (325\_ML\_AS\_12-01-S15)
- S16** NOUZOVÉ SVĚTLA S PIKTOGRAMEM, PŘÍSAZENÉ - JEDNOSTRANNÉ (325\_ML\_AS\_12-01-S16)
- S17** NOUZOVÉ SVĚTLA S PIKTOGRAMEM - STROPNÍ ZAPUŠTĚNÁ - OBOUSTRANNÉ (325\_ML\_AS\_12-01-S17)  DOPLNĚNÉ SVĚTLA S26
- S26** LINOVÉ SVĚTLA PŘÍSAZENÁ K PODHLEDU (325\_ML\_AS\_12-01-S26)

### VZDUCHOTECHNIKA (OS 6000)

VÝUSTKA ŠTĚRBINOVÁ

### SLABOPROUD (OS 7700)

- SŘEŇA - V PODHLEDU
- EPS - OPTICKOKOUŘOVÝ HLÁSIČ
- EPS - OPTICKOKOUŘOVÝ HLÁSIČ NAD PODHLEDĚM VČETNĚ REKUPNĚHO OTVORU 400x400MM
- KAMEROVÝ MONITOROVACÍ SYSTÉM - V PODHLEDU

**POZNÁMKA: OTVORY DO PODHLEDU PŘÍPRAVUJE OS 4000**

### POZNÁMKA:

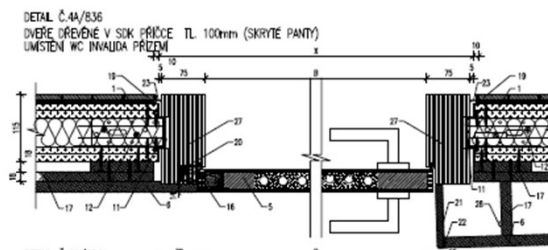
ROZMÍSTĚNÍ PRVKŮ V PODHLEDECH VE VÝKRESECH PODHLEDŮ ARCHITEKTONICKO-STAVEBNÍ ČÁSTI JE VŽDY NADŘAZENO VÝKRESŮM JEDNOTLIVÝCH PROFESÍ



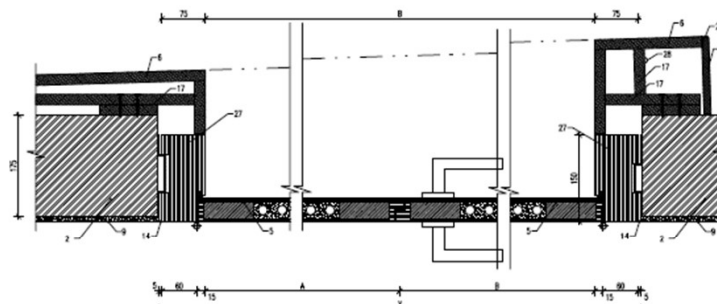
## F1-Tvorba materiálových listů



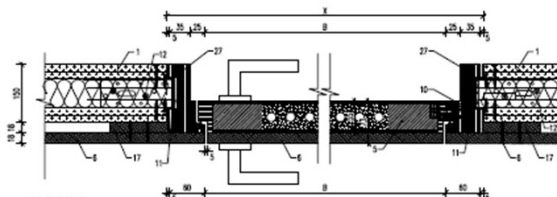
# Příklady užití z jiných projektů



DETAIL Č.4B/836  
DVEŘE DŘEVĚNÉ VE ZDVM LÍPĚ TL 175mm  
UMÍSTĚNÍ ÚNIKOVÁ CESTA PŘÍZEMÍ



DETAIL Č.4C/836  
DVEŘE DŘEVĚNÉ V SOK PRŮČE TL 150mm (SKRYTÉ PANTY)  
UMÍSTĚNÍ VÝTAHOVÉ LOBBY PŘÍZEMÍ



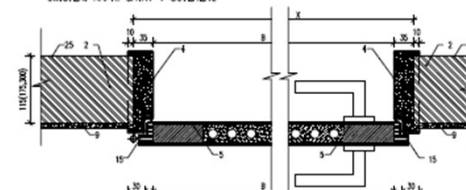
## LEGENDA

- 1 SÁDKOKARTONOVÁ PŘÍČKA TL 100, 150mm(OS 4000)
- 2 ZDÍVO LÍPĚ TL 115,175,300mm (OS 4000)
- 3 OCELOVÁ ŽÁRUBĚN PRO SOUVĚŠNÝ 32x\_ML\_AS\_04\_01\_01 (OS 4000)
- 4 OCELOVÁ ŽÁRUBĚN PRO ZAZĚMĚNÍ 32x\_ML\_AS\_04\_01\_01 (OS 4000)
- 5 DŘEVĚNÉ DVEŘNÍ KŘÍDELO (POVRCH STŘÍKANÉ) 32x\_ML\_AS\_04\_01\_01 (OS 4000)
- 6 OBRÁD Z MĚK DESK 32x\_ML\_AS\_07\_01\_08 (OS 5710)
- 7 OCELOVÉ DVEŘNÍ KŘÍDELO PROŽÁRNÉ 32x\_ML\_AS\_04\_01\_02 (OS 4000)
- 8 OCELOVÝ JAKLÍ 70x70mm KOTVENÝ OS 20 DESKY CHEMICKÝMI KOTVAMI ŽL WH KOTE CHEMIM + KOTE POKY PŘES KOTVENÍ PLECH P8, ŽÁROVÉ ŽINKOVANÝ(OS 4000)
- 9 SÁDKOVÁ BROUŠENÁ OMTKA (OS 4000)
- 10 SKRYTÉ PANTY 32x\_ML\_AS\_04\_15 (OS 4000)
- 11 NOSNÝ ÚX PROFIL (OS 4000)
- 12 KOTVENÁ SPOJKA (OS 4000)
- 13 KOTVENÍ ŠROUB (ZAPUŠTĚNÁ HLAVA)(OS 4000)
- 15 ZPĚNOVACÍ PÁSEK (V PŘÍPADĚ POČÁVKU KOLÉROZESNOSTI)(OS 4000)

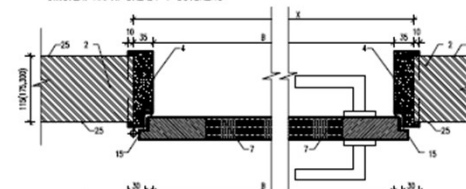
- 16 NÁKLĚK (OS 4000)
- 17 POKLADNĚ KONSTRUKCE PRO OBRÁD Z MĚK DESK (OS 5710)
- 19 KERAMICKÝ OBRÁD (OS 4000)
- 20 SKRYTÉ PANTY 32x\_ML\_AS\_04\_04\_04 (OS 4000)
- 21 CORANOVÁ DESKA TL 10mm 32x\_ML\_AS\_07\_01\_10 (OS 5710)
- 22 HLINÍKOVÝ PROFIL 20x10x1,5mm (OS 5710)
- 23 LHMŮČKOVACÍ LÍŠTA OBRÁDÍ SCHLUTER INDEC 32x\_ML\_AS\_03\_04\_04 (OS 4000)
- 24 VYPILŮ CLATACE + MINERÁLNÍ VATA 20mm (32x\_ML\_AS\_05\_04\_01) (OS 4000)
- 25 OTEŘUJODOLNÝ NÁTER 32x\_ML\_AS\_07\_04\_04 (OS 4000)
- 26 SÁDKOVÁ STĚRKA 32x\_ML\_AS\_07\_01\_02 (OS 4000)
- 27 DŘEVĚNÁ ŽÁRUBĚN ATYPICKÁ 32x\_ML\_AS\_04\_01\_05 (OS 4000)
- 28 LED PÁSEK 32x\_ML\_AS\_07\_01\_03\_03 (OS 1000)
- 29 TĚSNĚJÍ CLATACNÍ PROFIL POLYETHYLEN Ø400mm (32x\_ML\_AS\_09-03-05) (OS 4000)
- 30 TRVALÉ PŘÍVÝTVĚL (OS 4000)
- 31 PROTIPRAŠNÝ NÁTER (OS 4000)

X SKLÁDEBNÝ ROZMĚR OTVORU  
B JMENOVÝ ROZMĚR OTVORU + NUTNO DODRŽET ROZMĚR B PŘI OTEVŘENÍ KŘÍDELA NA 90°

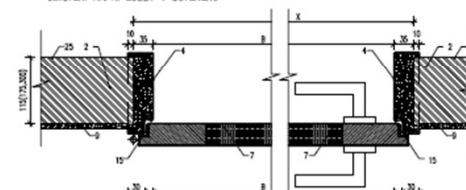
DETAIL Č.5A/836  
DVEŘE DŘEVĚNÉ VE ZDVM LÍPĚ TL 115,175,300mm  
UMÍSTĚNÍ NAPŘ. SÁTNÝ V SUTERÉNU



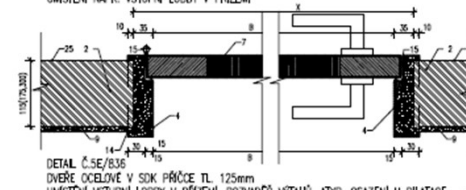
DETAIL Č.5B/836  
DVEŘE OCELOVÉ VE ZDVM LÍPĚ TL 115,175,300mm, PROTIPOŽÁRNÍ  
UMÍSTĚNÍ NAPŘ. SKLADY V SUTERÉNU



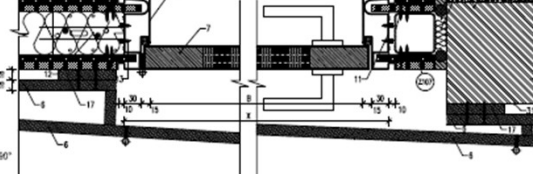
DETAIL Č.5C/836  
DVEŘE OCELOVÉ VE ZDVM LÍPĚ TL 115,175,300mm, PROTIPOŽÁRNÍ  
UMÍSTĚNÍ NAPŘ. LOBBY V SUTERÉNU



DETAIL Č.5D/836  
DVEŘE OCELOVÉ VE ZDVM LÍPĚ TL 175mm, PROTIPOŽÁRNÍ  
UMÍSTĚNÍ NAPŘ. VSTUPNÍ LOBBY V PŘÍZEMÍ

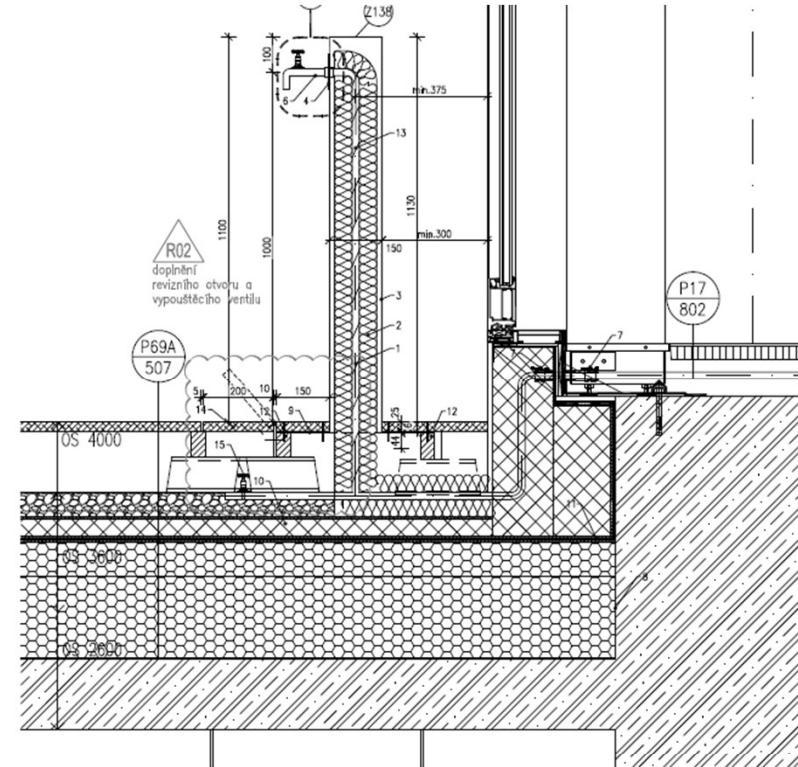
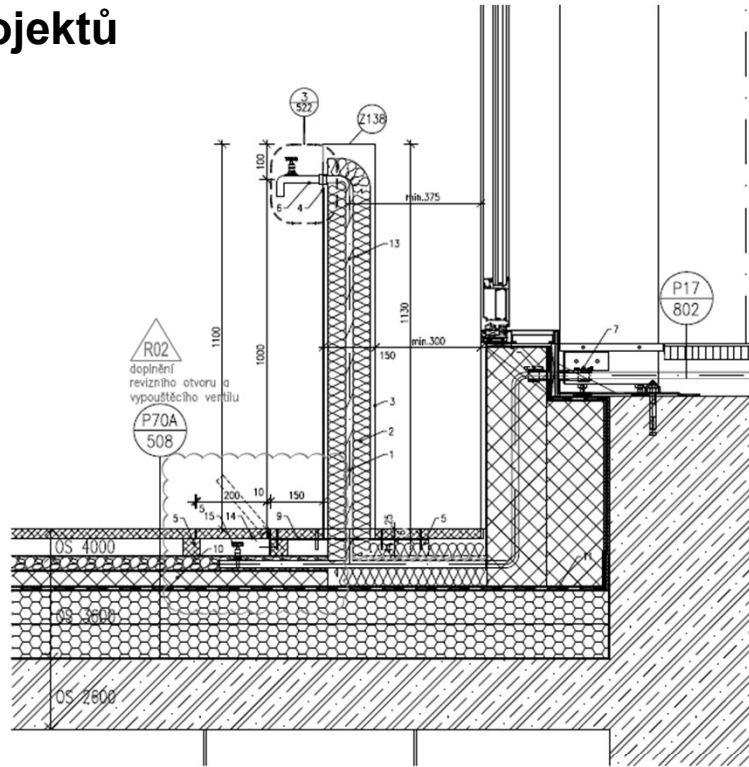


DETAIL Č.5E/836  
DVEŘE OCELOVÉ V SOK PRŮČE TL 125mm  
UMÍSTĚNÍ VSTUPNÍ LOBBY V PŘÍZEMÍ, ROZVADĚČ VÝTAHŮ, ATYP. OSAZENÍ V DILATACE

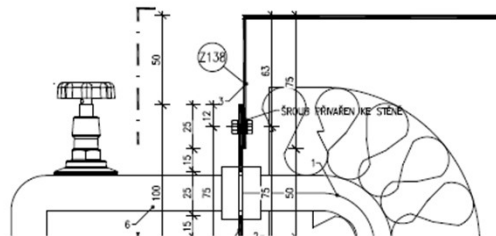


## F1-Tvorba materiálových listů

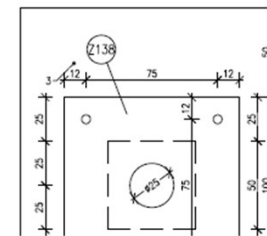
# Příklady užití z jiných projektů



3 detail  
1:2



4 detail  
1:2



## LEGENDA

- 1 POTRUBÍ PRO STUDENOU VODU DN20 (OS 4000)
- 2 TEPELNÁ IZOLACE POTRUBÍ TL,50mm (NAPŘ.: ROCKWOOL LAROCK 40 ALS) (OS 4000)
- 3 OCELOVÝ PLECH TL,3mm, SVAŘEN DO POŽADOVANÉHO TVARU, Z VNITŘNÍ STRANY PŘIVAŘENÝ ŠROUBY, POVRCHOVÁ ÚPRAVA ŽÁROVĚ ZINKOVÁNO + ANTIKOROZNÍ NÁTĚR (325\_Mc\_AS\_03-05-02) (OS 4000)
- 4 VYMONTOVATELNÝ KUS 100x100mm, KOTVENÍ ŠROUBY-NEREZ KLBOUKOVÁ MATKA, OCELOVÝ PLECH TL,2mm, POVRCHOVÁ ÚPRAVA ŽÁROVĚ ZINKOVÁNO + ANTIKOROZNÍ NÁTĚR (325\_Mc\_AS\_01-05-02) (OS 4000)
- 5 DŘEVĚNÝ ROST 44x50mm (OS 4000)
- 6 NEZÁMRZNÝ KOHOUT (OS 4000)
- 7 TĚSNĚNÍ SVODU NEREZOVÁ OBJÍMKA (OS 3000)
- 8 PAROTĚSNÁ FÓLIE (325\_Mc\_AS\_06-05-01) (OS 3000)
- 9 OCELOVÝ PLECH TL,8mm, SVAŘEN DO POŽADOVANÉHO TVARU, POVRCHOVÁ ÚPRAVA ŽÁROVĚ ZINKOVÁNO + ANTIKOROZNÍ NÁTĚR (325\_Mc\_AS\_03-05-02) (OS 4000)
- 10 TEPELNÁ IZOLACE (325\_Mc\_AS\_06-05-03) (OS 3000)
- 11 HYDROIZOLAČNÍ VRSTVA (325\_Mc\_AS\_06-03-02) (OS 3000)
- 12 DŘEVĚNÝ ROST 80x40mm (OS 4000)
- 13 TOPNÝ KABEL (OS 7000)
- 14 OTEVÍRÁVÁ ČÁST POCHOZÍ VRSTVY 200x200mm (OS 4000)
- 15 VYPOUŠTĚCÍ VENTIL (OS 6000)

F1-Tvorba materiálových listů