

Odběratel:

Česká republika - Generální finanční ředitelství

Lazarská 15/7

117 22 Praha 1 - Nové Město

Banka:

Č. účtu:

IČO: 72080043

Dodavatel:

INTERIER TECH s.r.o.

Za drahou 253

282 01 Český Brod

Banka:

Č. účtu:

IČO: 29058155

DIČ: CZ29058155

Místo dodání:

Územní pracoviště v Prostějově

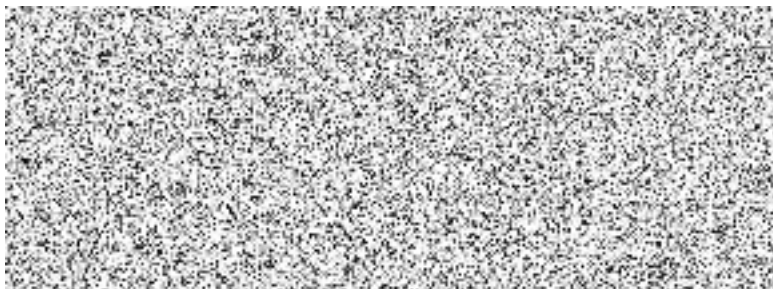
Křížkovského 4186/1

796 01 Prostějov

Termín dodání:

Dle smluvního ujednání SML: 18/7700/0300

Kontaktní údaje smluvních stran:



Měna objednávky: CZK

| Položky objednávky | MJ | Cena/MJ | Množství | Cena cel. vč. DPH |
|---|----|----------|----------|-------------------|
| 250 - KUCHP-H-L Kuchyňská skříňka - policová jednodvéřová levá - horní díl, 400 x 350 x 700, LTD Buk bavaria 381 | ks | 1 121,00 | 1,00 | 1 356,41 |
| 251 - KUCHP-H-P Kuchyňská skříňka - policová jednodvéřová pravá - horní díl, 400 x 350 x 700, LTD Buk bavaria 381 | ks | 1 121,00 | 1,00 | 1 356,41 |
| 252 - KUCHZ-D Kuchyňská skříňka - 4 zásuvková - dolní díl, rozměry: 400 x 600 x 850, LTD Buk bavaria 381 | ks | 3 041,00 | 1,00 | 3 679,61 |
| 254 - KUCHP-D-P Kuchyňská skříňka - policová jednodvéřová pravá - dolní díl , rozměry: 400 x 600 x 850, LTD Buk bavaria 381 | ks | 1 731,00 | 1,00 | 2 094,51 |
| 255 - KUCHP-H Kuchyňská linka - policová - dvoudvéřová - horní díl, rozměry: 800 x 350 x 700, LTD Buk bavaria 381 | ks | 1 542,00 | 1,00 | 1 865,82 |
| 257 - KUCHLIN2 Kuchyňská linka - dvoudvéřová - dolní díl - s dřezem bez vodovodní baterie, rozměry: 800 x 600 x 850, LTD Buk bavaria 381 - levý dřez, pravý odkap | ks | 3 760,00 | 1,00 | 4 549,60 |
| 3 - S1P8-1400 Pracovní stůl - celolaminový 1400x730x800, LTD Buk bavaria 381 | | | | |

Měna objednávky: CZK

| Položky objednávky | MJ | Cena/MJ | Množství | Cena cel. vč. DPH |
|---|----|----------|----------|-------------------|
| | ks | 1 341,00 | 2,00 | 3 245,22 |
| 10 - S1PL-1600 Pracovní stůl ergonomický - celolaminový levý 1600x730x1200, LTD Buk bavaria 381 | ks | 2 283,00 | 1,00 | 2 762,43 |
| 11 - S1PP-1600 Pracovní stůl ergonomický - celolaminový pravý 1600x730x1200, LTD Buk bavaria 381 | ks | 2 283,00 | 1,00 | 2 762,43 |
| 12 - S1PL-1800 Pracovní stůl ergonomický - celolaminový levý 1800x730x1200, LTD Buk bavaria 381 | ks | 2 374,00 | 1,00 | 2 872,54 |
| 13 - S1PP-1800 Pracovní stůl ergonomický - celolaminový pravý 1800x730x1200, LTD Buk bavaria 381 | ks | 2 374,00 | 1,00 | 2 872,54 |
| 24 - S2SPC-800 Přisedová deska 1/4 kruh - 1 kovová noha 800x730x800, LTD Buk bavaria 381 | ks | 871,00 | 4,00 | 4 215,64 |
| 28 - S2SPV-1600 Přisedová deska zaoblená - 2 kovové nohy 1600x730x450, LTD Buk bavaria 381 | ks | 1 009,00 | 1,00 | 1 220,89 |
| 48 - S2P8-1600 Jednací stůl s kovovým rámovým podnožím 1600x730x800, LTD Buk bavaria 381 | ks | 2 050,00 | 1,00 | 2 480,50 |
| 69 - N-SNX8Přídavná skříňka k pracovnímu stolu - otevřená 800x730x450, LTD Buk bavaria 381 | ks | 1 216,00 | 2,00 | 2 942,72 |
| 70 - N-SN4 Skříňka otevřená 400x755x470, LTD Buk bavaria 381 | ks | 944,00 | 2,00 | 2 284,48 |
| 73 - D-SN4-P Skříňka uzavřená jednodvěřová - pravá 400x755x470, LTD Buk bavaria 381 - 3x ZAM1 | ks | 1 271,00 | 3,00 | 4 613,73 |
| 77 - D-SN8 Skříňka uzavřená 800x755x470, LTD Buk bavaria 381 - 1x ZAM1 | ks | 1 701,00 | 1,00 | 2 058,21 |
| 81 - D-SS4-L Skříňka uzavřená jednodvěřová - levá 400x1103x470, LTD Buk bavaria 381 - 1x ZAM1 | ks | 1 527,00 | 1,00 | 1 847,67 |
| 85 - N-SS8 Skříňka otevřená 800x1103x470, LTD Buk bavaria 381 | ks | 1 531,00 | 1,00 | 1 852,51 |
| 87 - D-SS8 Skříňka uzavřená 800x1103x470, LTD Buk bavaria 381 - 5x ZAM1 | ks | 2 109,00 | 5,00 | 12 759,45 |
| 88 - KDN2/1-SS8 Skříňka 2/3 uzavřená a 1/3 otevřená 800x1103x470, LTD Buk bavaria 381 - 3x ZAM1 | ks | 1 988,00 | 3,00 | 7 216,44 |
| 116 - D-SV4-P Skříň uzavřená jednodvěřová - pravá 400x1789x470, LTD Buk bavaria 381 - 1x ZAM2 | ks | 1 987,00 | 1,00 | 2 404,27 |
| 122 - D-SV8 Skříň uzavřená 800x1789x470, LTD Buk bavaria 381 - 1x ZAM1 | ks | 2 852,00 | 1,00 | 3 450,92 |
| 123 - KDD2/3-SV8 Skříň uzavřená 2/5 samostatné otevírání a 3/5 samostatné otevírání 800x1789x470, LTD Buk bavaria 381 - 2x ZAM1 | ks | 3 131,00 | 1,00 | 3 788,51 |
| 128 - KDD3/2-SV8 Skříň uzavřená 3/5 samostatné otevírání a 2/5 samostatné otevírání 800x1789x470, LTD Buk bavaria 381 - 2x ZAM1 | ks | 3 131,00 | 1,00 | 3 788,51 |

Měna objednávky: CZK

| Položky objednávky | MJ | Cena/MJ | Množství | Cena cel. vč. DPH |
|---|----|----------|----------|-------------------|
| 134 - Š8H Skříň šatní uzavřená vč. tyčky, výplně a 1 horní police 800x1789x600, LTD Buk bavaria 381 - 1x ZAM2 | ks | 2 803,00 | 1,00 | 3 391,63 |
| 138 - KDN2/3-SV8 Skříň 2/5 uzavřená v dolní části a 3/5 otevřená v horní části 800x1789x470, LTD Buk bavaria 381 - 1x ZAM1 | ks | 2 541,00 | 1,00 | 3 074,61 |
| 145 - KDN3/2-SV8 Skříň 3/5 uzavřená v dolní části a 2/5 otevřená v horní části 800x1789x470, LTD Buk bavaria 381 - 2x ZAM1 | ks | 2 642,00 | 2,00 | 6 393,64 |
| 150 - KDND2/1/2-SV8 Skříň 4/5 uzavřená a 1/5 otevřená - střed 800x1789x470, LTD Buk bavaria 381 - 2x ZAM1 | ks | 3 010,00 | 1,00 | 3 642,10 |
| 160 - KDS3/2-SV8 Skříň 3/5 uzavřená v dolní části a 2/5 prosklená v horní části 800x1789x470, LTD Buk bavaria 381 - 1x ZAM1 | ks | 2 965,00 | 1,00 | 3 587,65 |
| 190 - KOM4 Kontejner uzamykatelný mobilní- 4 zásuvky (vč. vloženého plastového tužkovníku a dělicí přepážky) 450x600x600, LTD Buk bavaria 381 | ks | 2 627,00 | 2,00 | 6 357,34 |
| 224 - VS-800 Věšáková stěna se zrcadlem, 3 háčky, odkládací police 800x1789x18, LTD Buk bavaria 381 | ks | 1 181,00 | 3,00 | 4 287,03 |
| 241 - ZAM-1 Nábytkový zámek - jednocestný | ks | 54,00 | 24,00 | 1 568,16 |
| 242 - ZAM-2 Nábytkový zámek - dvoucestný | ks | 194,00 | 2,00 | 469,48 |
| 190 - KOM4 Kontejner uzamykatelný mobilní- 4 zásuvky (vč. vloženého plastového tužkovníku a dělicí přepážky) 450x600x600, LTD Buk bavaria 381 | ks | 2 326,00 | 2,00 | 5 628,92 |
| 190 - KOM4 Kontejner uzamykatelný mobilní- 4 zásuvky (vč. vloženého plastového tužkovníku a dělicí přepážky) 450x600x600, LTD Buk bavaria 381 | ks | 2 453,00 | 2,00 | 5 936,26 |
| | | | | 130 678,79 |

Při vystavování obchodních listin (faktury, paragony), prosím, uvádějte údaje plynoucí z ustanovení § 435 Zákona 89/2012 Sb. – občanský zákoník. V opačném případě budou obchodní listiny vráceny k doplnění údajů. Při vystavení faktury uvádějte číslo objednávky. Splatnost faktury požadujeme minimálně 21 dnů ode dne doručení.

Žádáme o zaslání akceptace objednávky, zveřejňované dle zák. č. 340/2015 Sb. (kopie objednávky s razítkem, podpisem a datem akceptace).

Žádáme o zaslání písemné akceptace objednávky (kopie s razítkem, datem a podpisem). Vztahuje-li se na objednávku povinnost uveřejnění dle zákona č. 340/2015 Sb., o registru smluv, ve znění pozdějších předpisů, uveřejnění bude zajištěno odběratelem.

