

KUPNÍ SMLOUVA
č.j. KRPT-90068-3/ČJ-2021-0700IT

dle zákona č. 89/2012 Sb., občanský zákoník, ve znění pozdějších předpisů
(dále jen „OZ“)

uzavřena níže uvedeného dne, měsíce a roku mezi smluvními stranami

Prodávající: **AUTOCONT a.s.**
se sídlem: Hornopolní 3322/34, Moravská Ostrava, 702 00 Ostrava

IČO: 04308697
DIČ: CZ04308697



zapsaná v OR vedeném KS v Ostravě, oddíl B, vložka 11012
(dále jen „prodávající“)

a

Česká republika – Krajské ředitelství policie Moravskoslezského kraje
se sídlem: 30. dubna 1682/24, 702 00 Ostrava - Moravská Ostrava
zastoupená: plk. Ing. Tomáš Rychtar, náměstek ředitele pro ekonomiku
IČO: 75151502
DIČ: CZ75151502
bankovní spojení: ČNB
číslo účtu: 28933881/0710



(dále jen „kupující“)

I.

Úvodní ustanovení

Tato kupní smlouva (dále jen „smlouva“) byla smluvními stranami uzavřena na základě rámcové dohody na dodávky výpočetní techniky pro rok 2020 a 2021 č. j. MV- 79748-47/VZ-2020 uzavřené dne 11. 3. 2021 (dále jen „rámcová dohoda“).

II.

Předmět smlouvy

1. Předmětem této smlouvy je dodávka výpočetní techniky (dále jen „VT“ nebo „zboží“) v množství a specifikaci dle Přílohy č. 1 smlouvy. Prodávající se zavazuje zboží dodat kupujícímu.
2. Kupující se zavazuje zboží převzít a zaplatit sjednanou cenu podle čl. III. smlouvy.

III.

Kupní cena

1. Cena je stanovena ve výši 5 279 200,00 Kč bez DPH
DPH 21 % 1 108 632,00 Kč
CELKEM 6 387 832,00 Kčs DPH
Slovy: šestmilionůtřistaosmdesátsedmtisícosemtřicetdvakorun českých

2. Nabídnuté jednotkové ceny uvedené v příloze č. 1 této smlouvy jsou považovány za ceny nejvýše přípustné a nepřekročitelné, zahrnují poplatky za autorská práva, celní poplatky, ekologickou likvidaci včetně dalších nákladů souvisejících s dodávkou zboží v této smlouvě výslovně neuvedených.
3. Cena je cenou nejvýše přípustnou, kterou je možné změnit jen v případě změny sazby DPH.

IV.

Doba a místo plnění

Prodávající je povinen dodat zboží nejpozději do 30. září 2021.

Místem plnění je: Areál Skladů KŘ Policie MS kraje ,
Objekt kasáren-Bahno,
ul. Frýdlantská 2402 , Frýdek-Místek, 738 01

Nutno kontaktovat kontaktní osobu 24 hodin před dodávkou.

V.

Všeobecné dodací podmínky

1. Dodávka zboží bude považována za uskutečněnou jejím převzetím kupujícím a podpisem dodacího listu zástupci obou smluvních stran. Jedno

vyhotovení dodacího listu zůstane kupujícímu a druhé vyhotovení bude předáno prodávajícímu.

2. Kupující nabývá vlastnické právo k dodanému zboží jeho převzetím a je oprávněn zboží používat. Přejedod nebezpečí škody na zboží se řídí ustanoveními § 2121 a násl. OZ.

VI.

Dodací podmínky

1. Prodávající předloží jako součást dokumentace při dodávce zboží:
 - a) dodací list dodávky se seznamem výrobních čísel podle typů dodávaných zařízení,
 - b) seznam SW s přiřazením k jednotlivým zařízením dodávky, přesným názvem včetně verze, množstvím licencí, typem licenčního omezení (*například zda se jedná o jednotlivé nebo síťové licence, freeware, multilicence omezené i neomezené, v případě OEM, ke které VT*) a množstvím dodaných originálních instalačních médií, na kterých je dodáván.
2. Prodávající je povinen dodat se zbožím ke každému zařízení – samostatnému funkčnímu celku záruční list, veškerou dokumentaci včetně návodu k obsluze v českém jazyce, bez této dokumentace nelze zboží převzít.
3. Prodávající je povinen předat kupujícímu kompletní dokumentaci k dodávané VT a kupující je povinen tuto dokumentaci převzít.
4. Prodávající předložil jako součást dodavatelské dokumentace pro části nabízeného zboží, na které se vztahuje zákon č. 22/1997 Sb., o technických požadavcích na výrobky a o změně a doplnění některých zákonů, ve znění pozdějších předpisů, kopie prohlášení o shodě.
5. Ostatní podmínky vztahující se k dodání zboží jsou uvedeny v rámcové dohodě.

VII.

Platební podmínky

1. Platby se budou uskutečňovat v Kč na základě faktury - daňového dokladu.
2. Prodávající uvede na faktuře celkovou cenu dodávky v Kč s DPH i bez DPH, s uvedením sazby DPH a jejím vyčíslením.
3. Prodávající na faktuře uvede jednotkové ceny v Kč bez DPH a s DPH s uvedením sazby DPH a jejím vyčíslením.
4. Faktury jsou splatné do 30 kalendářních dnů ode dne jejich prokazatelného doručení kupujícímu.
5. Faktura je považována za proplacenou okamžikem odepsání příslušné částky z účtu kupujícího.

6. Zboží je určeno výhradně a zcela pro výkon působností v oblasti veřejné správy, ve které se kupující nepovažuje za osobu povinnou k dani ve smyslu § 5 zákona č. 235/2004 Sb., o dani z přidané hodnoty, ve znění pozdějších předpisů (dále jen „zákon o dani z přidané hodnoty“), a proto nelze na kupujícího aplikovat přenesenou daňovou povinnost podle ustanovení § 92a a násl. zákona o dani z přidané hodnoty.
7. Ostatní podmínky vztahující se k platbám za dodané zboží jsou uvedeny v rámcové dohodě.

VIII. Záruka

1. Prodávající se zavazuje, poskytovat záruku na dodané zboží v délce 36 měsíců.
2. Ostatní podmínky vztahující se k záruce jsou uvedeny v rámcové dohodě.

IX. Vady

1. Prodávající je povinen dodat VT v množství a technické specifikaci dle přílohy č. 1 této smlouvy a při dodržení obchodních podmínek sjednaných v této smlouvě a v rámcové dohodě. Kupující je povinen dodané VT převzít a zaplatit kupní cenu.
2. Poruší-li prodávající povinnosti stanovené v bodu 1 tohoto článku, jedná se o vady plnění. Kupující je povinen reklamovat vady bezodkladně po jejich zjištění.
3. Zjistí-li kupující vady týkající se typu a technických parametrů dodané VT již při dodání, je oprávněn odmítnout jejich převzetí a od smlouvy odstoupit. Odstoupení od smlouvy kupující bezodkladně písemně oznámí prodávajícímu.
4. Vady, které kupující zjistí až po převzetí dodávky, je prodávající povinen odstranit nejpozději do 14 kalendářních dnů od doručení reklamace. Prodávající odstraní vady bezúplatně dodáním náhradního plnění v množství, druhu a jakosti dle smlouvy. Obdobně postupuje prodávající i v případě, nevyužije-li kupující svého práva na odstoupení od smlouvy podle bodu 3 tohoto článku.

X. Smluvní pokuta a úroky z prodlení

1. Všechny podmínky smluvních pokut a úroky z prodlení jsou uvedeny v rámcové dohodě.

XI. Odstoupení od smlouvy

1. Odstoupení od smlouvy se řídí ustanoveními § 2001 a násl. OZ.

2. Smluvní strany pokládají za podstatné porušení smlouvy prodlení prodávajícího se splněním předmětu smlouvy ve sjednaném termínu dle čl. IV. této smlouvy nebo nedodání zboží v požadované kvalitě a množství dle této smlouvy.
3. Kupující je oprávněn odstoupit od smlouvy, jestliže nabyde právní moci rozhodnutí insolvenčního soudu, jímž se osvědčuje úpadek nebo hrozící úpadek prodávajícího dle zákona č. 182/2006 Sb., o úpadku a způsobech jeho řešení (insolvenční zákon), ve znění pozdějších předpisů.

XII.

Řešení sporů

1. Veškeré spory mezi smluvními stranami budou řešeny nejprve smírně.
2. Nebude-li smírného řešení dosaženo, budou spory řešeny v soudním řízení před obecnými soudy České republiky.

XIII.

Odpovědnost za škody

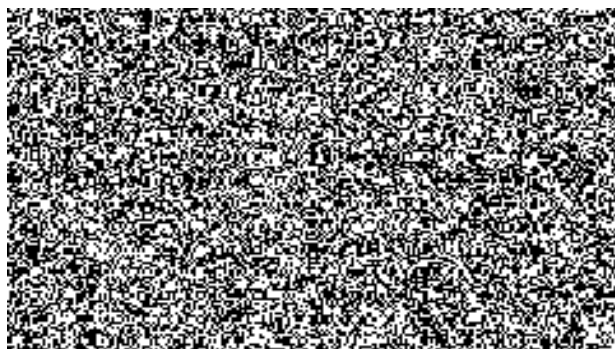
1. Prodávající odpovídá za škodu způsobenou vadným plněním této smlouvy v rozsahu stanoveném českým právním řádem, zejména pak OZ.

XIV.

Závěrečná ustanovení

1. Tato smlouva se řídí rámcovou dohodou a právním řádem České republiky, zejména příslušnými ustanoveními OZ.
2. Smlouva nabývá platnosti dnem jejího podpisu oběma smluvními stranami, účinnosti dnem uveřejnění v registru smluv.
3. Smlouva může být měněna nebo doplňována jen písemnými, očíslovanými dodatky odsouhlasenými smluvními stranami, které se stanou nedílnou součástí této smlouvy.
4. Obě smluvní strany prohlašují, že tato smlouva nebyla uzavřena v tísní, ani za jednostranně nevýhodných podmínek a na důkaz toho připojují své elektronické podpisy.
5. Tato smlouva je vyhotovena pouze v elektronické podobě.
6. Nedílnou součástí této smlouvy je Příloha č. 1 - Předmět plnění

Příloha č. 2 - Cenová kalkulace



V Ostravě dne



.....

kupující

plk. Ing. Tomáš Rychtar
náměstek ředitele pro ekonomiku

Příloha č. 1 - Předmět plnění

Označení sestavy		Sestava PC 02		
		Požadované parametry	Nabízené parametry	
Nabízený počítač	Požadovaný počet 400ks	Nabízený počítač		
		výrobce	Dell	
		název	Optiplex 5080	
		provedení / typ	SFF	
Systemová platforma	OS OEM MS Windows 10 Professional CZ 64 bit, nebo novější verze dle aktuální nabídky v době dodání (nákupe). Image OS dodána s PC. Na vyžádání na DVD nebo USB včetně ovladačů.	min. ano	ano	
CPU (procesor)	Passmark CPU (www.passmark.com) verze 10 virtualizace procesoru technologie (32/64 bit)	min. 7 400 ano 64 bit	8904 bodů ke dni 10.10.2020, Intel i3-10100 ano 64 bit	
Operační paměť	druh celková instalovaná velikost	min. DDR4 min. 8 GB	DDR4 8 GB	
BIOS/UEFI	Identifikace BIOS Zabezpečení heslem proti neoprávněnému přístupu do BIOS. Možnost zablokování zavedení operačního systému z periferií. možnost zaměnit BIOS za UEFI (Unified Extensible Firmware Interface) Možnost zablokování vybraných zařízení (periferií) tak, aby s nimi nemohli pracovat OS.	BIOS musí obsahovat sériové číslo a info o výrobci a modelu ano ano ano ano	ano ano ano ano	
Systemový disk	Systemový Technologie Velikost Rychlost čtení/zápis	min. SSD M.2 NVMe 500 GB min. 1100 MB/s (životnost min. 200 TBW)	SSD M.2 NVMe 512 GB čtení 2123MB/s, zápis 1453 MB/s, životnost větší než 200TBW	
Základní deska	Integrovaná síťová karta rozlišení integrovaná grafická karta podpora (práce 2 monitorů souběžně) rozhraní integrovaná zvuková karta USB 2.0, USB 3.0 (nebo vyšší) PCI / PCI Express (x16/x8) Integrovaná konektivita vstup pro mikrofon výstup pro sluchátka	min. 100/1000 Mbit/sec, RJ45, Wake on LAN, podpora 802.1X, PXE 1920x1200 ano 2x digitální připojení k externím monitorům (min. 1x DP) ano 5x - z toho min. 2x USB 3.0 vpředu/zboku + 1x USB C ano ano (může být i společný konektor pro mikrofon a sluchátka) ano (může být i společný konektor pro mikrofon a sluchátka)	100/1000 Mbit/sec, RJ45, Wake on LAN, podpora 802.1X, PXE ano, Intel® UHD Graphics 630; rozlišení až 4096 x 2304@60Hz ano 2 x DP ano celkem 10 x USB - z toho 6x USB 3.2; 2x USB 3.2 vpředu (USB-A + USB-C) 1 x PCIe x16, 1 x PCIe x4 ano (společný konektor pro mikrofon a sluchátka) ano (společný konektor pro mikrofon a sluchátka)	
Napájecí zdroj	typ výkon účinnost zdroje	min. odpovídající zdroj pro stabilní chod sestavy 80 PLUS Bronze	odpovídající zdroj pro stabilní chod sestavy; 200W 80 PLUS Bronze	
Mechanika paměťových médií	mechanika optických disků	DVD DL ± RW	DVD DL ± RW	
Skříň	provedení zabezpečení	max. SFF detekce vniknutí do skříně s hlášením	SFF detekce vniknutí do skříně s hlášením	
Systemová platforma	Základní předinstalované programové vybavení Ostatní SW v ceně, Instalační CD nebo DVD s ovladači a managementem na vyžádání při nákupu nebo na USB flash disku	min. OS OEM MS Windows 10 Professional CZ 64 bit, ano	OS OEM MS Windows 10 Professional CZ 64 bit, ano	
Ostatní	Ponechání vedlého disku zákazníkovi při opravě v záruce	ano	ano	
Rozšířený záruční servis	Dle odstavce 13.2 až 13.10 RD	ano	ano	
Řešení závad	Dle odstavce 13.2 až 13.10 RD	ano	ano	
Environmentální požadavky	Nalížení Komise EU č. 617/2013 ze dne 26. června 2013, kterým se provádí směrnice Evropského parlamentu a Rady 2009/2009/125/ES, soulad s direktivou RoHS (Restriction of Use of Certain Hazardous Substances), certifikát EPEAT dle normy IEEE 1680:1:2009, úroveň Gold (Electronic Product Environmental Assessment Tool), nebo certifikát EPEAT dle normy IEEE 1680:1:2018, úroveň Bronze nebo lepší, Energy Star min. v. 6.0., napájecí kabel součástí dodávky.	ano	ano	
VOLITELNÉ POLOŽKY				
Externí technické vybavení	Klávesnice CZ/US, USB	klasické rozložení US/CZ, klávesy F1-F12 a Numerická klávesnice (tlačítko Enter široké, tlačítko Shift široké), české rozložení kláves, (délka kabelu min. 1 m), USB, ne bezdrátová, klávesy s nízkým zdvihem, životnost 10 mil. úhozů, min. 101 kláves,	ano	ano
	Kursorový ovladač (myš)	USB min. 3 tlačítka, délka kabelu min. 1m, symetrické provedení (pro praváky i leváky)-rolovací kolečko senzor laser nebo BlueTrack min. 1000 DPI, odezva do 8 ms klasická velikost od 10 do 12 cm (ne malé notebookové)	ano	ano

Označení sestavy		Monitor 24 B	
Požadovaný počet 400ks		Požadované parametry	Nabízené parametry
Typ a značka			Philips 242S1AE
velikost úhlopříčky	min.	23,8"-24"	23,8"
technologie		LCD barevný	LCD barevný
povrch displeje		matný/antireflexní	matný/antireflexní
podsvícení LED		ano	ano
pracovní rozlišení (š x v)	min.	1920 x 1080 bodů	1920 x 1080 bodů
jas [cd/m2]	min.	250	250
kontrastní poměr (typický)	min.	1000:1	1000:1
pozorovací úhel (h x v)	min.	178°x178°	178°x178°
doba odezvy	max.	7 ms	4 ms
video rozhraní (konektory)	HDMI a DisplayPort	ano	ano
rozhraní USB 2.0 / 3.x	konektory typu A	ne	ne
výškově nastavitelný stojan		ne	ano
nastavení náklonu (předo-zadní), min. -5/+20 °	min.	ano	ano
Integrované reproduktory/podvěšené		ano	ano
otočení monitoru o +/- 90 ° (PIVOT)		ne	ne
digitální propojovací kabely pro HDMI a DisplayPort, kabel USB, napájecí kabel		ano	ano
CD nebo DVD s ovladači, managementem a příručkami na vyžádání při nákupu nebo na USB flash disku		ano	ano
Rozšířená servisní záruka 5 let		ne	ne
soulad s direktivou RoHS (Restriction of Use of Certain Hazardous Substances), certifikát EPEAT dle normy IEEE 1680.1:2009, úroveň Gold (Electronic Product Environmental Assessment Too) nebo certifikát EPEAT dle normy IEEE 1680.1:2018, úroveň Bronze nebo lepší, Energy Star min. v. 6.0.,		ano	ano

Příloha č. 2 - Cenová kalkulace

Název zboží	Počet ks	Jednotková cena bez DPH	Jenotková cena s DPH	Celková cena bez DPH
PC02 (včetně KBD a myši)	400	10 825,00 Kč	13 098,25 Kč	5 239 300,00 Kč
Monitor LCD 24B	400	2 373,00 Kč	2 871,33 Kč	1 148 532,00 Kč
Cena celkem bez DPH				5 279 200,00 Kč
Cena celkem s DPH				6 387 832,00 Kč