

**Příloha č. 1 Rámcové dohody VZMR Pozáruční opravy a údržba motorových  
příslušenství k nim**

**Kriteria, která musí uchazeč bezpodmínečně splnit pro zařazení do soutěže:**

**I. Dodavatel se zavazuje, že po dobu platnosti rámcové smlouvy zajistí:**








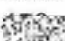
- Požadované služby autoservisu s výjimkou lakování ve své provozovně na území hl. města Prahy
- Možnost zajistit tzv. Pick up servis vozidel z provozoven zadavatele (Klárov 131/3, Praha 1; Geologická 6, Praha 5) za cenu nákladů na PHM dle průměrné spotřeby a ceny PHM pro daný rok dle platné vyhlášky MF ČR
- Diagnostiku a služby autoservisu zejména na uvedené značky vozidel: Škoda, Suzuki, Toyota, Subaru, Mercedes, Fiat, Renault
- Vlastní pojištění na majetek a škody na majetku 3. strany ve výši min. 2 mil. Kč
- Kompletní likvidaci pojistných událostí podle smluvní pojišťovny zadavatele, přípravu a zajištění TK
- Běžné opravy do 24 hodin od objednání (výměna oleje, pneu apod.)
- Fakturaci služeb se splatností 14 dní
- Záruční doba na služby a materiál minimálně 12 měsíců od předání
- Náhradní díly a náplně v kvalitě originálních dílů za ceny na trhu v místě a čase obvyklé
- Normohodiny servisních úkonů maximálně ve výši stanovené výrobcem
- Hlídané parkování převzatých vozidel do servisu

**II. Reference dodavatele:**

Minimálně 2 obdobné zakázky za uplynulých 3 let s uvedením odběratele, včetně kontaktu, výše plnění v Kč vč. DPH a období za poskytnutá plnění

**III. Ceník služeb dodavatele, platný po dobu platnosti rámcové smlouvy v Kč vč. DPH –  
doplnit**

(v závorce jsou uvedeny maximální přípustné hodnoty vč. DPH resp. km a váha – koeficient)

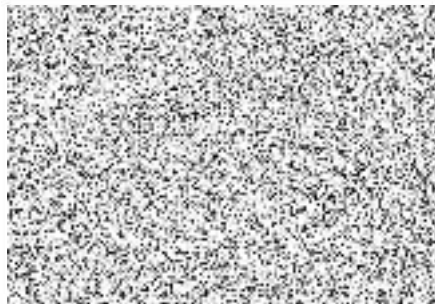
- Hodinová sazba autoservisu na všechny uvedené značky vozidel na mechanické práce:  (500 Kč – 0,35)
- Hodinová sazba autoservisu na všechny uvedené značky vozidel na klempířské práce:  (550 Kč – 0,07)
- Hodinová sazba autoservisu na všechny uvedené značky vozidel na lakýrnické práce:  (550 Kč – 0,07)
- Hodinová nebo paušální sazba za diagnostiku  (550 Kč – 0,05)
- Paušální sazba za výměnu oleje a olejového filtru (bez náplní):  (250 Kč – 0,03)
- Paušální sazba za přípravu vozidla na pravidelnou technickou kontrolu a zajištění technické kontroly (bez poplatků):  (800 Kč – 0,06)
- Paušální sazba za přezutí pneu s rozměrem do 16" včetně (demontáž a montáž pneu vč. vyvážení a závaží):  (550 Kč – 0,07)
- Paušální sazba za přezutí pneu nad 16" (demontáž a montáž pneu vč. vyvážení a závaží):  (600 Kč – 0,01)

- Sazba za uskladnění sady pneu v délce 12 měsíců (1500 Kč – 0,04)
- Vzdálenost od sídla zadavatele v km (nejkratší trasa autem podle www. mapy.cz na území hlavního města Prahy koef. 0,25)

Hodnocení:

1. Nabídka s nejnižší hodnotou (Kč, km) bude označena 100 %. Ostatní nabídky budou porovnány s nejnižší nabídkou podle % poměru (př. nabídka nejnižší hodnota 200 = 100 %, nabídka hodnota 230 = 115 %).
2. Hodnocená nabídková cena (parametr) uchazeče vyjádřená podle ad 1. v % × váha (koeficient) = počet bodů pro každou položku
3. Vítězem se stává nabídka s nejnižším celkovým počtem bodů (součet bodů všech položek) za předpokladu splnění ostatních podmínek veřejné zakázky

V Praze dne: 20.5.2021



PAI PRAHA s.r.o.  
 m 973/4, 160 00 Praha 6  
 321, DIČ: CZ48028321  
 Sekretariát  
 983/45, 110 00 Praha 1  
 : 224 224 053